

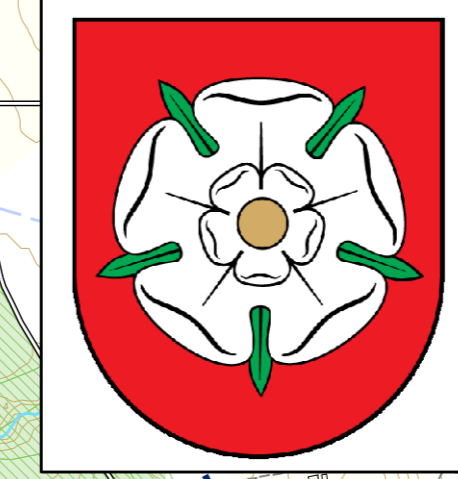
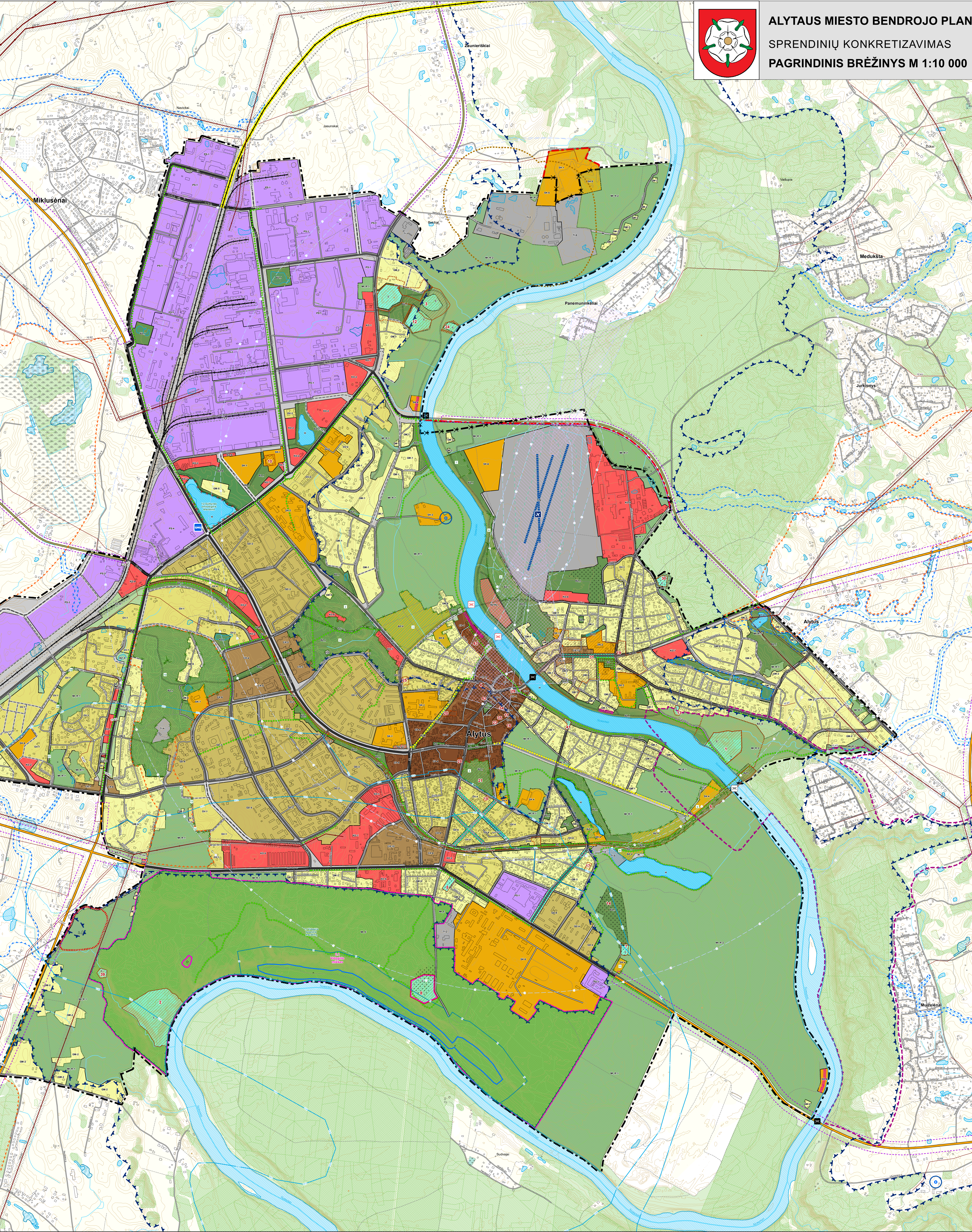
Table with 4 columns: Eil. Nr., Objektas, Pavadinimas, Statusas. Lists various cultural heritage objects and their locations in Alytus.

Table with 4 columns: Eil. Nr., Objektas, Pavadinimas, Statusas. Lists various cultural heritage objects and their locations in Alytus.

Table with 4 columns: Eil. Nr., Objektas, Pavadinimas, Statusas. Lists various cultural heritage objects and their locations in Alytus.

Table with 3 columns: Eil. Nr., Plotas, a, Miško žemės pavertimo kt. naudm. tikslas. Lists forest land conversion purposes.

Topografiniai planai panaudoti duomenys: Lietuvos Respublikos teritorijos M 1:50 000 geocentrinių duomenų bazė GEISULT © Nacionalinė žemės tarnyba prie Žemės ūkio ministerijos, 2022.



ALYTAUS MIESTO BENDROJO PLANO KEITIMO KOREGAVIMAS  
SPRENDINIŲ KONKRETIZAVIMAS  
PAGRINDINIS BRĖŽINYS M 1:10 000



SUTARTINIS ŽYMĖJIMAS. Legend for the map showing symbols for administrative boundaries, functional zones, and infrastructure. Includes sections for 'Funkcinės zonos', 'Saugomos teritorijos', 'Kelių, geležinkelis', and 'Kitos teritorijos'.

Table with 2 columns: Data for project details and contact information. Includes 'KTPU Architektūros ir statybos institutas' and 'ALYTAUS MIESTO BENDROJO PLANO KEITIMO KOREGAVIMAS'.