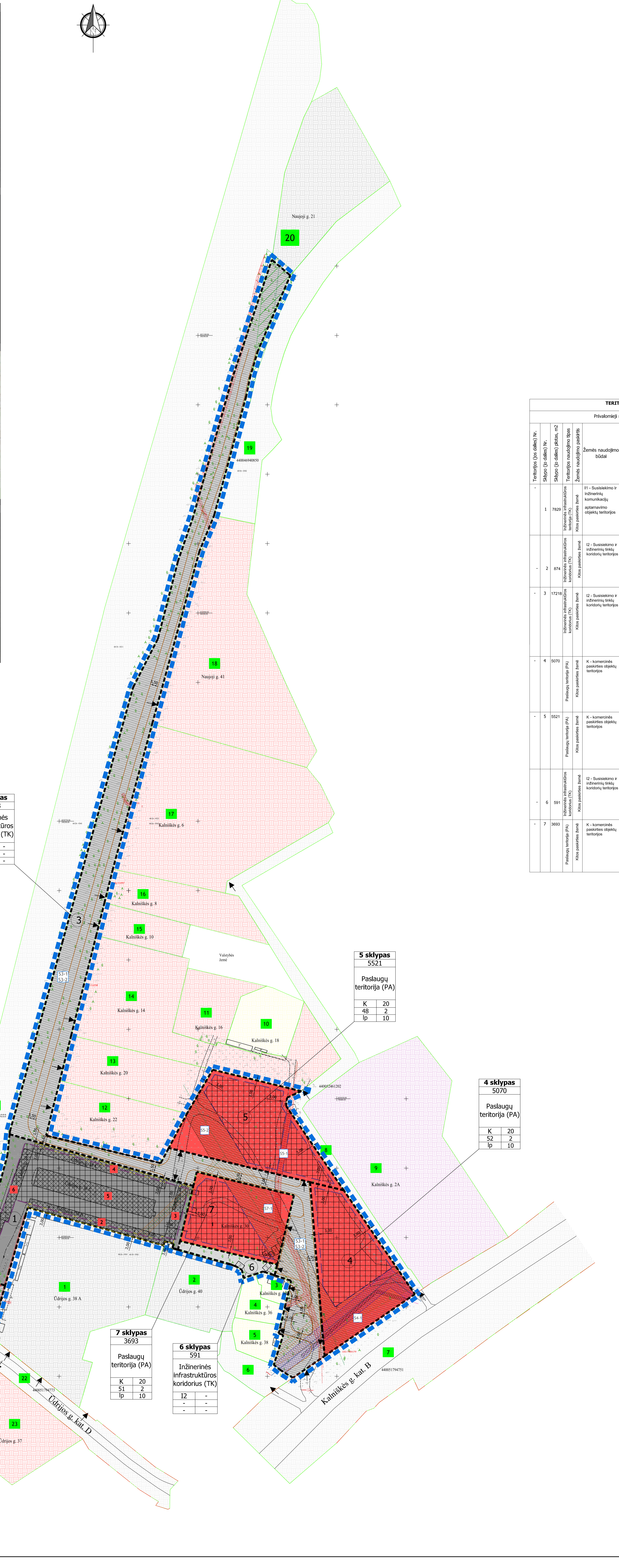


TERRITORIJOS NAUDOJIMO REGLAMENTŲ APRAŠOMŲJŲ LENTELĖ		Papildomi teritorijos naudojimo reglamentai		
Teritorijos (plotas, sklypas) Nr.	Sklypo (plotas) Nr.	Teritorijos naudojimo tipas	Teritorijos naudojimo paskirtis	Kilii reglamentai
1	7829	Inžinerinės infrastruktūros teritorija (TK)	Inžinerinės infrastruktūros teritorija (TK)	2019-06-06 LR specialiųjų žemės naudojimo sąlygų (L. Nr. XIII-2166; Aeronomo apsaugos zonos (III skykus, pirmasis sklypas); geodeziško kelio ir ju įrenginių, geodeziško želdinių apsaugos zonos (III skykus, trečiasis sklypas); elektroninio ryšio tinklų infrastruktūros apsaugos zonos (III skykus, ketvirtasis sklypas); vandens tiekimo ir nuotekų, paviršinių nuotekų infrastruktūros apsaugos zonos (III skykus, dešimtas sklypas);
2	874	Inžinerinės infrastruktūros teritorija (TK)	Inžinerinės infrastruktūros teritorija (TK)	2019-06-06 LR specialiųjų žemės naudojimo sąlygų (L. Nr. XIII-2166; Aeronomo apsaugos zonos (III skykus, pirmasis sklypas); geodeziško kelio ir ju įrenginių, geodeziško želdinių apsaugos zonos (III skykus, trečiasis sklypas); elektroninio ryšio tinklų infrastruktūros apsaugos zonos (III skykus, ketvirtasis sklypas); vandens tiekimo ir nuotekų, paviršinių nuotekų infrastruktūros apsaugos zonos (III skykus, dešimtas sklypas);
3	17218	Inžinerinės infrastruktūros teritorija (TK)	Inžinerinės infrastruktūros teritorija (TK)	2019-06-06 LR specialiųjų žemės naudojimo sąlygų (L. Nr. XIII-2166; Aeronomo apsaugos zonos (III skykus, pirmasis sklypas); geodeziško kelio ir ju įrenginių, geodeziško želdinių apsaugos zonos (III skykus, trečiasis sklypas); elektroninio ryšio tinklų infrastruktūros apsaugos zonos (III skykus, ketvirtasis sklypas); vandens tiekimo ir nuotekų, paviršinių nuotekų infrastruktūros apsaugos zonos (III skykus, dešimtas sklypas);
4	5070	Paslaugų teritorija (PA)	Paslaugų teritorija (PA)	2019-06-06 LR specialiųjų žemės naudojimo sąlygų (L. Nr. XIII-2166; Aeronomo apsaugos zonos (III skykus, pirmasis sklypas); geodeziško kelio ir ju įrenginių, geodeziško želdinių apsaugos zonos (III skykus, trečiasis sklypas); elektroninio ryšio tinklų infrastruktūros apsaugos zonos (III skykus, ketvirtasis sklypas); vandens tiekimo ir nuotekų, paviršinių nuotekų infrastruktūros apsaugos zonos (III skykus, dešimtas sklypas);
5	5521	Paslaugų teritorija (PA)	Paslaugų teritorija (PA)	2019-06-06 LR specialiųjų žemės naudojimo sąlygų (L. Nr. XIII-2166; Aeronomo apsaugos zonos (III skykus, pirmasis sklypas); geodeziško kelio ir ju įrenginių, geodeziško želdinių apsaugos zonos (III skykus, trečiasis sklypas); elektroninio ryšio tinklų infrastruktūros apsaugos zonos (III skykus, ketvirtasis sklypas); vandens tiekimo ir nuotekų, paviršinių nuotekų infrastruktūros apsaugos zonos (III skykus, dešimtas sklypas);
6	5070	Paslaugų teritorija (PA)	Paslaugų teritorija (PA)	2019-06-06 LR specialiųjų žemės naudojimo sąlygų (L. Nr. XIII-2166; Aeronomo apsaugos zonos (III skykus, pirmasis sklypas); geodeziško kelio ir ju įrenginių, geodeziško želdinių apsaugos zonos (III skykus, trečiasis sklypas); elektroninio ryšio tinklų infrastruktūros apsaugos zonos (III skykus, ketvirtasis sklypas); vandens tiekimo ir nuotekų, paviršinių nuotekų infrastruktūros apsaugos zonos (III skykus, dešimtas sklypas);
7	3693	Paslaugų teritorija (PA)	Paslaugų teritorija (PA)	2019-06-06 LR specialiųjų žemės naudojimo sąlygų (L. Nr. XIII-2166; Aeronomo apsaugos zonos (III skykus, pirmasis sklypas); geodeziško kelio ir ju įrenginių, geodeziško želdinių apsaugos zonos (III skykus, trečiasis sklypas); elektroninio ryšio tinklų infrastruktūros apsaugos zonos (III skykus, ketvirtasis sklypas); vandens tiekimo ir nuotekų, paviršinių nuotekų infrastruktūros apsaugos zonos (III skykus, dešimtas sklypas);



SUTARTINIAI ŽYMEJIMAI			
[Symbol]	Registruoto sklypo riba, matuota atitinkami kadastriniams matavimams LKS-94 koordinatų sistemoje		
[Symbol]	Registruoti sklypai / pastatai, esantys planuojamoje teritorijoje		
[Symbol]	Greitimi registruoti žemės sklypai		
[Symbol]	Esamos žemės sklypai: Kitos paskirties žemė, naudojimo būdas: Mažakapčių gyvenamųjų namų statybos (nuo 2014-01-01) Vienašalio ir dvišalio gyvenamųjų pastatų teritorija		
[Symbol]	Esamos žemės sklypai: Kitos paskirties žemė, naudojimo būdas: Komercinės paskirties objektų teritorijos		
[Symbol]	Esamos žemės sklypai: Kitos paskirties žemė, naudojimo būdas: Susisiekimo ir inžinerinių komunikacijų aptarnavimo objektų teritorijos		
[Symbol]	Esamos žemės sklypai: Kitos paskirties žemė, naudojimo būdas: Susisiekimo ir inžinerinių tinklų koridoriai, teritorijos		
[Symbol]	Esamos žemės sklypai: Kitos paskirties žemė, naudojimo būdas: pramonės ir sandėliavimo objektų teritorijos		
[Symbol]	Esamos (įvažsainės) ribožaidimas		
ESAMŲ INŽINERINIŲ TINKLŲ SUTARTINIAI ŽYMEJIMAI			
[Symbol]	Žemės šampos požeminis elektros	[Symbol]	Požeminis vandentiekio vamzdis
[Symbol]	Aukštojo slėgio požeminis	[Symbol]	Butinių nuotekų šalinimo vamzdis
[Symbol]	Žemės šampos elektros oro linijos	[Symbol]	Ryšių kabeliai
[Symbol]	Požeminis šiluminis vamzdis		
APSAUGOS/SANITARINĖS APSAUGOS ZONOS			
[Symbol]	Elektros linijų apsaugos zonos	[Symbol]	Elektros ir karšto vandens tiekimo tinklų apsaugos zonos
[Symbol]	Vandentiekio, betono ir fėkalinės kanalizacijos tinklų ir įrenginių apsaugos zonos	[Symbol]	Ryšių linijų apsaugos zonos
DETALIOJO PLANO SPRENDINIAI			
[Symbol]	n - Teritorijos (sklypo) numeris	[Symbol]	m - Galimi žemės sklypų dydžiai, m ²
[Symbol]	1 - Teritorijos naudojimo tipas	[Symbol]	2 - Lėtai besivystanti teritorija (metrai)
[Symbol]	3 - Lėtai besivystanti teritorija (metrai)	[Symbol]	4 - Lėtai besivystanti teritorija (metrai)
[Symbol]	4 - Lėtai besivystanti teritorija (metrai)	[Symbol]	5 - Užstatymo tipas
[Symbol]	5 - Užstatymo tipas	[Symbol]	6 - priekabų stovyklų želdinių ir želdinių teritorijų dalys, %
[Symbol]	6 - priekabų stovyklų želdinių ir želdinių teritorijų dalys, %		

TERITORIJOS NAUDOJIMO REGLAMENTŲ APRAŠOMŲJŲ LENTELĖ		Papildomi teritorijos naudojimo reglamentai		
Teritorijos (plotas, sklypas) Nr.	Sklypo (plotas) Nr.	Teritorijos naudojimo tipas	Teritorijos naudojimo paskirtis	Kilii reglamentai
1	7829	Inžinerinės infrastruktūros teritorija (TK)	Inžinerinės infrastruktūros teritorija (TK)	2019-06-06 LR specialiųjų žemės naudojimo sąlygų (L. Nr. XIII-2166; Aeronomo apsaugos zonos (III skykus, pirmasis sklypas); geodeziško kelio ir ju įrenginių, geodeziško želdinių apsaugos zonos (III skykus, trečiasis sklypas); elektroninio ryšio tinklų infrastruktūros apsaugos zonos (III skykus, ketvirtasis sklypas); vandens tiekimo ir nuotekų, paviršinių nuotekų infrastruktūros apsaugos zonos (III skykus, dešimtas sklypas);
2	874	Inžinerinės infrastruktūros teritorija (TK)	Inžinerinės infrastruktūros teritorija (TK)	2019-06-06 LR specialiųjų žemės naudojimo sąlygų (L. Nr. XIII-2166; Aeronomo apsaugos zonos (III skykus, pirmasis sklypas); geodeziško kelio ir ju įrenginių, geodeziško želdinių apsaugos zonos (III skykus, trečiasis sklypas); elektroninio ryšio tinklų infrastruktūros apsaugos zonos (III skykus, ketvirtasis sklypas); vandens tiekimo ir nuotekų, paviršinių nuotekų infrastruktūros apsaugos zonos (III skykus, dešimtas sklypas);
3	17218	Inžinerinės infrastruktūros teritorija (TK)	Inžinerinės infrastruktūros teritorija (TK)	2019-06-06 LR specialiųjų žemės naudojimo sąlygų (L. Nr. XIII-2166; Aeronomo apsaugos zonos (III skykus, pirmasis sklypas); geodeziško kelio ir ju įrenginių, geodeziško želdinių apsaugos zonos (III skykus, trečiasis sklypas); elektroninio ryšio tinklų infrastruktūros apsaugos zonos (III skykus, ketvirtasis sklypas); vandens tiekimo ir nuotekų, paviršinių nuotekų infrastruktūros apsaugos zonos (III skykus, dešimtas sklypas);
4	5070	Paslaugų teritorija (PA)	Paslaugų teritorija (PA)	2019-06-06 LR specialiųjų žemės naudojimo sąlygų (L. Nr. XIII-2166; Aeronomo apsaugos zonos (III skykus, pirmasis sklypas); geodeziško kelio ir ju įrenginių, geodeziško želdinių apsaugos zonos (III skykus, trečiasis sklypas); elektroninio ryšio tinklų infrastruktūros apsaugos zonos (III skykus, ketvirtasis sklypas); vandens tiekimo ir nuotekų, paviršinių nuotekų infrastruktūros apsaugos zonos (III skykus, dešimtas sklypas);
5	5521	Paslaugų teritorija (PA)	Paslaugų teritorija (PA)	2019-06-06 LR specialiųjų žemės naudojimo sąlygų (L. Nr. XIII-2166; Aeronomo apsaugos zonos (III skykus, pirmasis sklypas); geodeziško kelio ir ju įrenginių, geodeziško želdinių apsaugos zonos (III skykus, trečiasis sklypas); elektroninio ryšio tinklų infrastruktūros apsaugos zonos (III skykus, ketvirtasis sklypas); vandens tiekimo ir nuotekų, paviršinių nuotekų infrastruktūros apsaugos zonos (III skykus, dešimtas sklypas);
6	5070	Paslaugų teritorija (PA)	Paslaugų teritorija (PA)	2019-06-06 LR specialiųjų žemės naudojimo sąlygų (L. Nr. XIII-2166; Aeronomo apsaugos zonos (III skykus, pirmasis sklypas); geodeziško kelio ir ju įrenginių, geodeziško želdinių apsaugos zonos (III skykus, trečiasis sklypas); elektroninio ryšio tinklų infrastruktūros apsaugos zonos (III skykus, ketvirtasis sklypas); vandens tiekimo ir nuotekų, paviršinių nuotekų infrastruktūros apsaugos zonos (III skykus, dešimtas sklypas);
7	3693	Paslaugų teritorija (PA)	Paslaugų teritorija (PA)	2019-06-06 LR specialiųjų žemės naudojimo sąlygų (L. Nr. XIII-2166; Aeronomo apsaugos zonos (III skykus, pirmasis sklypas); geodeziško kelio ir ju įrenginių, geodeziško želdinių apsaugos zonos (III skykus, trečiasis sklypas); elektroninio ryšio tinklų infrastruktūros apsaugos zonos (III skykus, ketvirtasis sklypas); vandens tiekimo ir nuotekų, paviršinių nuotekų infrastruktūros apsaugos zonos (III skykus, dešimtas sklypas);

PILNINIS NAUDOJIMAS / KOREGUOJAMOS TERITORIJOS SKLYPŲ / PASTATŲ EKSPLIKACIJA:			
Žemės sklypo / pastato kadastrinis (unikalus) numeris	Žemės sklypo / pastato adresas	Žemės sklypo / pastato plotas, ha	Žemės sklypo / pastato paskirtis / naudojimo būdas
1101/0001/1194	Kalmiškių g. 30, Alytus	0,3693	Kita / Komercinės paskirties objektų teritorijos
1197/7004/8016	Čiurlio g. 38B, Alytus		Pastatas - Garabazas
1197/7004/7034	Čiurlio g. 38C, Alytus		Pastatas - Garabazas
1197/7004/7019	Čiurlio g. 38C, Alytus		Pastatas - Garabazas
1197/7004/7020	Čiurlio g. 38C, Alytus		Pastatas - Garabazas
1197/7004/7040	Čiurlio g. 38C, Alytus		Pastatas - Garabazas
1197/7004/7051	Čiurlio g. 38C, Alytus		Pastatas - Garabazas

GREITIMI SKLYPŲ / PASTATŲ EKSPLIKACIJA:			
Žemės sklypo / pastato kadastrinis (unikalus) numeris	Žemės sklypo / pastato adresas	Žemės sklypo / pastato plotas, ha	Žemės sklypo / pastato paskirtis / naudojimo būdas
1101/0001/85 (1101-0001-0085)	Čiurlio g. 38A, Alytus	1,0002	Kita / Susisiekimo ir inžinerinių komunikacijų aptarnavimo objektų teritorijos
1101/0001/1126 (4400-1218-8355)	Kalmiškių g. 40, Alytus	0,3132	Kita / Susisiekimo ir inžinerinių komunikacijų aptarnavimo objektų teritorijos
1101/0001/1163 (4400-1816-4355)	Kalmiškių g. 34, Alytus	0,0400	Kita / Gyvenamųjų teritorijos / Mažakapčių gyvenamųjų namų statybos
1101/0001/1162 (4400-1816-4111)	Kalmiškių g. 34, Alytus	0,0741	Kita / Gyvenamųjų teritorijos / Mažakapčių gyvenamųjų namų statybos
1101/0001/1068 (4400-0807-9105)	Kalmiškių g. 38, Alytus	0,0859	Kita / Gyvenamųjų teritorijos / Mažakapčių gyvenamųjų namų statybos
1101/7001/263 (4400-5399-2166)	Alytus	0,1088	Kita / Susisiekimo ir inžinerinių tinklų koridoriai, teritorijos
1101/7001/179 (4400-5179-4751)	Alytus, Kalmiškių g.	3,0362	Kita / Susisiekimo ir inžinerinių tinklų koridoriai, teritorijos
1101/7001/218 (4400-5246-1202)	Alytus	0,3697	Kita / Susisiekimo ir inžinerinių tinklų koridoriai, teritorijos
1101/0001/1104 (4400-1913-8633)	Kalmiškių g. 2A, Alytus	1,1735	Kita / Pramonės ir sandėliavimo objektų teritorijos
1101/0001/102 (1101-0001-0102)	Kalmiškių g. 18, Alytus	0,2000	Kita / Gyvenamųjų teritorijos / Mažakapčių gyvenamųjų namų statybos
1101/0001/1115 (4400-1062-9022)	Kalmiškių g. 16, Alytus	0,2085	Kita / Komercinės paskirties objektų teritorijos
1101/0001/1239 (4400-5393-9750)	Kalmiškių g. 22, Alytus	0,3392	Kita / Komercinės paskirties objektų teritorijos
1101/0001/1196 (4400-2065-5716)	Kalmiškių g. 20, Alytus	0,3428	Kita / Komercinės paskirties objektų teritorijos
1101/0001/1258 (4400-5393-9729)	Kalmiškių g. 14, Alytus	0,8229	Kita / Komercinės paskirties objektų teritorijos
1101/0001/1195 (4400-2065-5705)	Kalmiškių g. 10, Alytus	0,1542	Kita / Komercinės paskirties objektų teritorijos
1101/0001/1251 (4400-5393-9707)	Kalmiškių g. 8, Alytus	0,2915	Kita / Komercinės paskirties objektų teritorijos
1101/0001/1183 (4400-2029-7036)	Kalmiškių g. 6, Alytus	1,2204	Kita / Komercinės paskirties objektų teritorijos
1101/0001/1028 (4400-0459-3457)	Naujoji g. 41, Alytus	0,5974	Kita / Komercinės paskirties objektų teritorijos
1101/0001/7001 (4400-4694-0850)	Alytus	0,5976	Kita / Susisiekimo ir inžinerinių tinklų koridoriai, teritorijos
1101/0001/129 (1101-0008-0005)	Naujoji g. 21, Alytus	0,3648	Kita / Susisiekimo ir inžinerinių komunikacijų aptarnavimo objektų teritorijos
1101/8001/1 (4400-2229-8222)	Alytus	21,6826	Kita / Susisiekimo ir inžinerinių tinklų koridoriai, teritorijos
1101/7001/182 (4400-5179-4773)	Čiurlio g., Alytus	0,3497	Kita / Susisiekimo ir inžinerinių tinklų koridoriai, teritorijos
1101/0004/1264 (4400-0585-1947)	Čiurlio g. 37, Alytus	0,4350	Kita / Komercinės paskirties objektų teritorijos

PASTABOS:

- Planuojamoje žemės sklypuose nustatyti galimi maksimalūs sklypų užstatymo rodikliai (užstatymo tankis, užstatymo intensyvumas, pastatų ir statinių aukštumoms).
- Statant (rekonstruojant) pastatus ar statinius priimama vadovautis: galutinės saugos pagrindinių reikalavimų, galutinio plėtimo I greitimo pastatų ribojimo (Galutinės saugos pagrindinių reikalavimų", patal. med. Nr. 71-2, 2010-12-16, Nr. 146-731-03).
- Vadovaujantis STR 2.02.02:2004 "Visuomeninės paskirties statiniai" 3 priedo reikalavimais:
 - Statiniai turi būti išdėstyti sklype taip, kad nebūtų pažeisti greitimi sklypų savininko ar naudotojų teisės interesai. Nustatomi šie mažiausi atstumai nuo statinių iki greitimo sklypų ribos bei iki kaimo ribos:
 1. visuomeninės paskirties statiniai iki 8,5 m aukščio - ne mažesnis kaip 3,0 m.
 2. visuomeninės paskirties inžinerinių, statinių, esančių sklype, išėjimų sklypo aptarnavimui - ne mažesnis kaip 1,0 m. Šis atstumas gali būti sumažintas, gausi greitimo sklypų savininko sutikimu.
 3. statant naujus visuomeninės paskirties statinius turi būti išlaikomi greitimo sklypuose esantys ar statomiesiems pastatams atitinkamose vietose atitinkami visuomeninės paskirties statinių nustatyti išstatymo ir natūralios apšvietimo reikalavimai. Rekonstruojant visuomeninės paskirties statinius greitimo sklypų pastatų išstatymo ir natūralios apšvietimo reikalavimai.
 4. Vadovaujantis STR 1.05.01:2017 "Statybų leidžiamasis dokumentas. Statybos užbaigimas. Nėštamųjų statinių registravimas ir perdavimas. Statybos sutalpinimas. Savivaldybės statybos padalinio šalinimas. Statybos pagal reikalavimus išduoti statybų leidžiamasis dokumentas padalinio šalinimas" (patal. med. Nr. 186, 2016-12-17, Nr. 28700 p. 5, 7 priedo reikalavimai):
 - Rašytiniai besiribojantys žemės sklypų (teritorijų) savininkų ar valdytojų sutikimai (sustatymai) privალიms:
 - Statant stogų neturinčius inžinerinius statinius, inžinerinius tinklus ar susisiekimo komunikacijas, išėjimų nuotekų iš įėjimo 1 punkte, arčiau kaip 1 m atstumu nuo sklypų ribos. Statant arčiau sklypų ribos skleidžiamus pastatus, statant pastatus ar stogų turinčius inžinerinius statinius arčiau kaip 3 m atstumu nuo sklypų ribos. Tačiau ne arčiau kaip 1 m atstumu nuo stogų turinčių inžinerinių statinių bei kurio konstrukcijos, esančios 1-3 m atstumu nuo sklypų ribos, bet kurio taško aukštesnis, matuojamas nuo žemės paviršiaus ties sklypų riba (demonstruojant paviršiaus, jei ties sklypų riba yra aukštesnis skleidimas), išėjimų už horizontalią atstumą nuo šio taško iki sklypų ribos. Statant pastatus ar stogų turinčius inžinerinius statinius arčiau kaip 1 m nuo sklypų ribos.
 - Greitimi gatvių raudonosios linijos sutampa su šių gatvių įrengtųjų sklypų ribomis.

Organizatorius: Alytus miesto savivaldybės administracijos direktorius		Data	
Vardas Pavardė	Atestato Nr.	Paraišas	Dokumentas Nr.
Pv Romualdas Vėlyvis	TPV00111		2023-07
Projekt. Jolita Paleviciute			Mastelis 1:10000
			Lapas 1
			Lapų 1
			Laida 0
			Objektas: Teritorijos, esančios tarp Kalmiškių g., Čiurlio g. ir geležinkelio, Alytuje, detalusis planas
SPRENDINIŲ BRĖŽINYS		OBJEKTO: Teritorijos, esančios tarp Kalmiškių g., Čiurlio g. ir geležinkelio, Alytuje, detalusis planas	
		UAB "KORELIJA"	
		Draugystės g. 19, LT-51330 Kaunas	

TIBS1-2023/02-0596			
Planavimas	Objektas: Kalmiškių g., Alytus		
Aukštųjų sistemų koordinacijos sistema	Pagrindinis objekto tikslumas, cm		
LAS97	LKS-94		
	Horizontalaus 10		
	Vertikalus 10		
S. B.			
Kv. pat. Nr.	Vardas, pavardė	Parasas	Data
			2023-07
			1:500
			1 4