



Topolių gatvės atkarpos nuo Kaštonų g. iki Statybininkų g. rekonstravimo, įrengiant automobilių stovėjimo vietas dešinėje pusėje, projekto parengimo ir projekto vykdymo priežiūros paslaugos

STATINIO KOMPLEKSO PAVADINIMAS (PAGAL SUTARTĮ)

STATINIO PROJEKTO PAVADINIMAS	Alytaus miesto Topolių gatvės atkarpos nuo Kaštonų g. iki Statybininkų g., Alytaus m. sav. rekonstravimo, įrengiant automobilių stovėjimo vietas dešinėje gatvės pusėje, techninis projektas
STATINIO PROJEKTO NUMERIS	8547-00
UŽSAKOVAS (STATYTOJAS)	Alytaus miesto savivaldybės administracija Rotušės a. 4, LT-62504 Alytus
STATINIO KATEGORIJA	Neypatingasis statinys
PROJEKTO ETAPAS	Projektiniai pasiūlymai
PROJEKTO DALIS	Bendroji dalis
BYLOS ŽYMUO	BD-01.01
BYLOS LAIDA	0
IŠLEIDIMO DATA	2019-10

PROJEKTUOTOJAS	KVALIF. PATVIRT. DOK. NR.	PAREIGOS	VARDAS, PAVARDĖ	PARAŠAS
UAB „Kelprojektas“		Kelių skyriaus vadovas	Dainius Gečas	
	36595	Statinio projekto vadovas	Vytautas Zorūba	

19KEL0172

TVIRTINU

Alytaus miesto savivaldybės administracijos
(Architektūros, urbanistikos ir žemėtvarkos skyriaus
vyriausiasis architektas)

(parašas)

2019 m. _____ d.

PROJEKTINIŲ PASIŪLYMŲ RENGIMO UŽDUOTIS

1. **Statytojas (Užsakovas):** Alytaus miesto savivaldybės administracija
2. **Objekto pavadinimas:** Alytaus miesto Topolių gatvės atkarpos nuo Kaštonų g. iki Statybininkų g., Alytaus m. sav. rekonstravimo, įrengiant automobilių stovėjimo vietas dešinėje gatvės pusėje, techninis projektas
3. **Statybos rūšis:** Statinio rekonstravimas
4. **Objekto kategorija:** Neypatingasis
5. **Objekto rūšis:** Susisiekimo komunikacijos (8.2)
6. **Projektinių pasiūlymų paskirtis:** Informuoti visuomenę apie visuomenei svarbaus statinio projektavimą pagal statybos reglamento STR 1.04.04:2017 „Statinio projektavimas, projekto ekspertizė“ reikalavimus.
7. **Projektinių pasiūlymų apimtis:**
 - 7.1. Suprojektuoti automobilių stovėjimo vietas dešinėje Topolių gatvės pusėje, Alytaus mieste, remiantis teritorijos, esančios tarp Naujosios, Statybininkų, Topolių, Sudvajų ir Rūtų gatvių Alytuje, detaliuoju planu;
 - 7.2. Projektinių pasiūlymų apimtis turi atitikti STR 1,04,04:2017 „Statinio projektavimas. Projekto ekspertizė“ reikalavimus.
8. **Projektinių pasiūlymų sudėtis:**
 - 8.1. Aiškinamasis raštas
 - 8.2. Dangų planas
 - 8.3. Skersinis profilis
9. **Projektinius pasiūlymus derinti su:** Statybos skyriumi.
10. **Projektų dokumentų komplektų skaičius:**
 - 10.1. Projekto bylų skaičius – 1 egz.
 - 10.2. Kompiuterinė laikmena – 1 egz.
 - 10.3. Kompiuterinėje laikmenoje įrašyti projektiniai pasiūlymai turi būti pasirašyti juos rengusių asmenų elektroniniais parašais.

1. BENDRA INFORMACIJA

Projektiniai pasiūlymai parengti vadovaujantis paslaugų pirkimo sutartimi (Nr. SR-1366, 2019-07-25) sudaryta tarp Alytaus miesto savivaldybės administracijos ir UAB „Kelprojektas“.

2. UŽSAKOVAS (STATYTOJAS)

Alytaus miesto savivaldybės administracija, kodas 188706935, Rotušės a. 4, LT-62504 Alytus, tel. (8 315) 55 111, faks. (8 315) 55 191, el. p. info@alytus.lt.

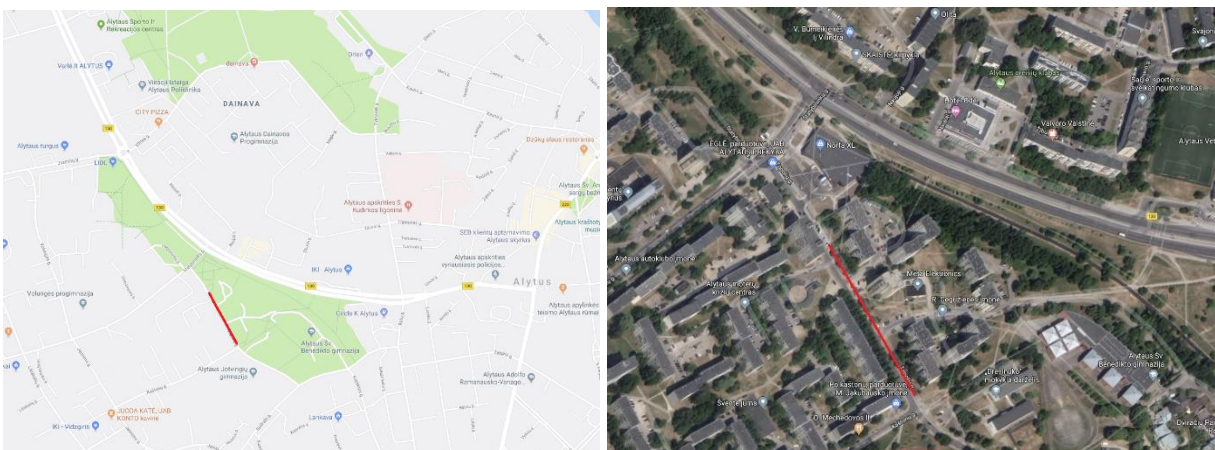
3. PROJEKTUOTOJAS

UAB „Kelprojektas“, I. Kanto g. 25, LT-44296 Kaunas, tel. (8 37) 22 31 86, faks. (8 37) 20 52 27, el. p. info@kelprojektas.lt.

Statinio projekto vadovas – Vytautas Zorūba, tel. (8 5) 234 3722, el. p. vytautas.zoruba@kelprojektas.lt.

4. STATINIO AR JO DALIES STATYBOS VIETA

Numatomi automobilių stovėjimo vietų įrengimo darbai vykdomi Alytaus mieste, Topolių gatvėje, kurie nutolę apie 1 km nuo Alytaus miesto centro bei Alytaus miesto savivaldybės administracijos. Automobilių stovėjimo vietos įrengiamos dešinėje gatvės pusėje. Darbų pradžia ties adresu Topolių g. 11, darbų pabaiga – ties adresu Topolių g. 5. Gatvės kategorija – D1. Bendras gatvės ilgis apie 600 m. Tvarkomos atkarpos ilgis – 194 m. Gatvės plotis – 7,0 m. Gatvę supa urbanizuota, daugiaaukštės statybos teritorija, kurioje išvystyta susisiekimo, inžinerinių tinklų infrastruktūra. Įrengiamų automobilių stovėjimo vietų Alytaus miesto savivaldybėje schema pateikta 1 pav.



1 pav. Projektuojamų automobilių stovėjimo vietų įrengimo vieta

5. STATINIO AR JO DALIES PAGRINDINĖ NAUDOJIMO PASKIRTIS

Inžinerinio statinio paskirtis – Susisiekimo komunikacijos.
Pogrūpis – Gatvės.

6. STATINIO STATYBOS RŪŠIS

Pagrindinė statybos rūšis
– statinio rekonstravimas.

7. PROJEKTINIŲ PASIŪLYMŲ SPRENDINIŲ PAAIŠKINIMAI IR PAGRINDIMAI

7.1. Esamų susisiekimo komunikacijų techninė būklė

Topolių gatvės dangos būklė – gera, tačiau nustatyta problema – automobilių stovėjimo vietų trūkumas bei infrastruktūros pritaikymas pėstiesiems dešinėje gatvės pusėje.

Nagrinėjamoje Topolių gatvės atkarpoje įrengti inžineriniai – elektros, dujų, vandentiekio, lietaus nuotekų, šilumotiekio bei buitinių nuotekų tinklai.

7.2. Paruošiamieji darbai

Įrengiant žemės sankasą nukasamas dirvožemis, demontuojamos kietosios dangos.

Trukdančius medžius gatvės sankasos įrengimui numatyta pašalinti. Pašalinti medžiai, kelmai, šakos ir krūmai išvežami į regiono atliekų tvarkymo centro žaliųjų atliekų kompostavimo aikštelę.

Šiuo projektu numatoma išardyti betoninius gatvės bordiūrus, asfalto ir betono dangas, demontuoti kelio ženklus.

Vykdam automobilių stovėjimo vietų įrengimo darbus, susidarysiančių atliekų kiekiai ir jų utilizavimo būdai bus pateikti susidarančių atliekų tvarkymo žiniaraštyje.

Statybos darbų organizavimo darbai bus pateikti projekto Pasirengimo statybai ir statybos darbų organizavimo dalyje.

7.3. Žemės sankasa

Automobilių stovėjimo vietų projektuojamai dangos konstrukcijai įrengti formuojamas žemės sankasos viršus, atliekant esamo asfalto dangos frezavimo, betono dangos demontavimo ir esamo grunto nukasimą pagal projektinius išilginius/skersinius nuolydžius.

Automobilių stovėjimo vietos projektuojamos išlaikant esama gatvės trasą. Projektiniai aukščiai prisirišami prie gatvės aukščių.

Baigiant darbus, dirvožemis iš sandėliavimo vietų atvežamas, pakelės plotų atstatymui. Žalieji plotai įrengiami 10 cm dirvožemio sluoksniu, paskleidžiant jį ir užsėjant žole.

Autotransporto ir mechanizmų judėjimo vietose esami veikiantys inžineriniai tinklai laikinai uždengiami gelžbetoninėmis kelio plokštėmis arba apsaugojami kitokiu patikimu būdu. Esami tinklai neturi būti pažeisti. Sandėliuoti gruntą ir medžiagas virš esamų inžinerinių tinklų draudžiama. Žemės darbai prie esamų inžinerinių tinklų vykdomi rankiniu būdu ir dalyvaujant atitinkamų žinybų atstovams.

7.4. Vandens nuleidimas

Lietaus vanduo nuo projektinių dangų nuvedamas skersiniu ir išilginiu nuolydžiais.

7.5. Automobilių stovėjimo vietos

Remiantis KPT SDK 19 apskaičiuota, kad projektuojamos automobilių stovėjimo vietoms reikalinga DK 0,3 dangos konstrukcijos klasė.

Automobilių stovėjimo vietų dangos konstrukcija (prisijungiant prie esamos aikštelės):

- Betoninių pilkos spalvos trinkelų danga;
0,08 m;
- Pasluoksnis iš mineralinių medžiagų;
0,03 m;
- Skaldos pagrindo sluoksnis iš nesurištojo mišinio fr. 0/45, $Ev2 \geq 120$ MPa
0,25 m;
- Šalčiui nejautrus sluoksnis, $Ev2 \geq 100$ MPa
0,34 m (tikslinama po geologijos).
- Žemės sankasa, $Ev2 \geq 45$ MPa

Įrengus automobilių stovėjimo vietas atstatoma Topolių g. važiuojamosios dalies danga.

7.6. Nuovažos

Projekte numatyta nuovažų įrengimas atstatant asfalto dangą. Darbai atliekami gatvės raudonųjų linijų ribose arba iki artimiausių suformuotų žemės sklypų. Esant būtinybei nuovažų suvedimą atlikti už gatvės raudonųjų linijų ribų, šiuos darbus Rangovas turi susiderinti su žemės sklypo savininku. Nuovažos įrengiamos prie daugiaaukštės statybos gyvenamųjų namų.

7.7. Šaligatviai

Nagrinėjamoje gatvės atkarpoje, už automobilių stovėjimo vietų, įrengiami šaligatviai siekiant užtikrinti pėsčiųjų saugumą. Projektu numatoma įrengti 2,25 m (0,75 m apsaugos zona) pločio šaligatvį iš betoninių plytelių dangos. Šaligatvis pritaikytas žmonių su negalia judėjimui.

Dangos konstrukcijos parinktos pagal KPT SDK 19 „Automobilių kelių standartizuotų dangų konstrukcijų projektavimo taisyklės“:

Šaligatvio dangos konstrukcija:

- Betoninių pilkos spalvos plytelių danga; 0,07 m;
- Pasluoksnis iš mineralinių medžiagų; 0,03 m;
- Skaldos pagrindo sluoksnis iš nesurištojo mišinio fr. 0/45, $E_{v2} \geq 100$ MPa; 0,15 m;
- Šalčiui nejautrus sluoksnis; 0,30 m.
- Žemės sankasa, $E_{v2} \geq 30$ MPa.

Neregių vedimo sistemos dangos konstrukcija:

- Betoninių geltonos spalvos trinkelų (vedimo/ įspėjamaisiais paviršiais) danga; 0,08 m;
- Pasluoksnis iš mineralinių medžiagų; 0,03 m;
- Skaldos pagrindo sluoksnis iš nesurištojo mišinio fr. 0/45, $E_{v2} \geq 100$ MPa; 0,15 m;
- Šalčiui nejautrus sluoksnis; 0,29 m.
- Žemės sankasa, $E_{v2} \geq 30$ MPa.

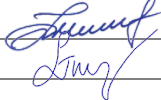
7.8. Kelio įrenginiai, eismo reguliavimas ir saugumas

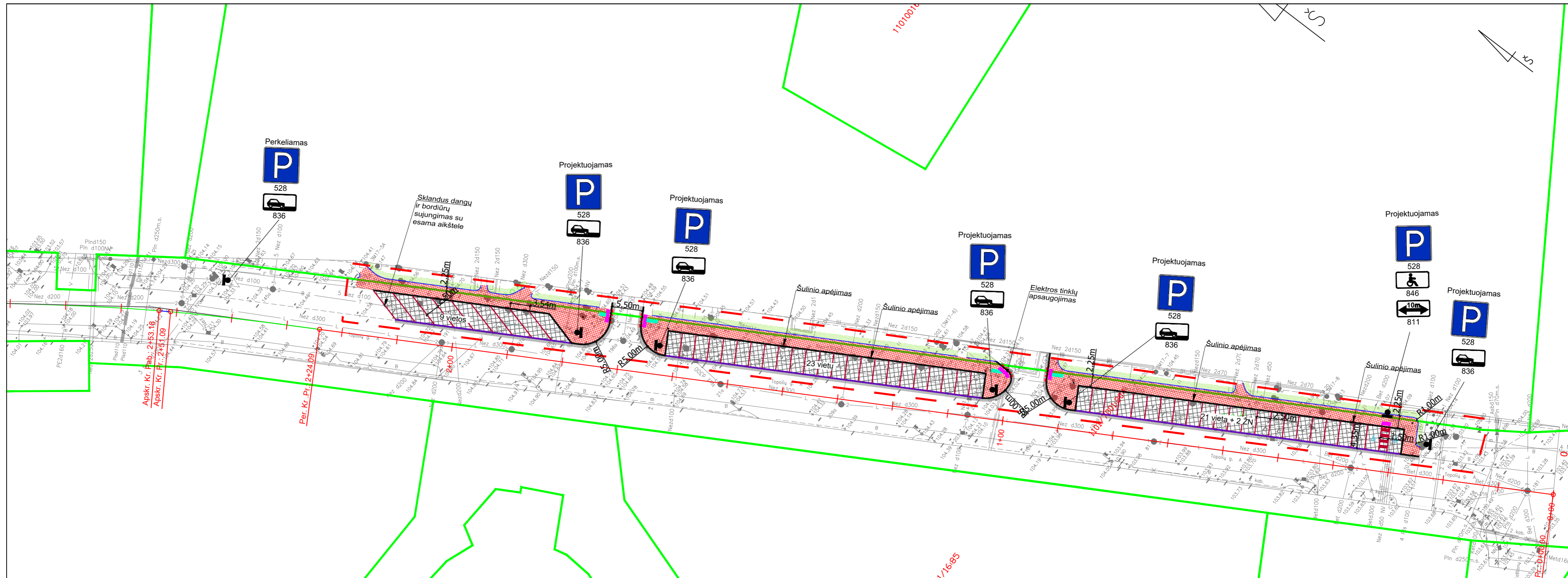
Saugaus eismo užtikrinimui rekonstruojamoje gatvės atkarpos dalyje, ties projektuojamomis automobilių stovėjimo vietomis, numatyta įrengti kelio ženklus pagal galiojančius standarto reikalavimus.

Stovėjimo vietų vertikalus ženklinimas atliekamas vadovaujantis „Kelio ženklų įrengimo ir vertikalus ženklinimo taisyklėmis“. Kelio ženklai parinkti I (gyvenvietėse) dydžio grupės. Vertikalių kelio ženklų atramos ir jų pamatai, taip pat naudojamos medžiagos pateiktos PĮT KŽA 08. Ženklai gaminami iš cinkuotos skardos ir klijuojama šviesą atspindinčia plėvele. Jų atramos iš metalinių cinkuotų vamzdžių, atramų diametras parinktas priklausomai nuo kelio ženklų skydų išmatavimų.

Automobilių stovėjimo vietos ženklinamos reaktyviosiomis ar termoplastinėmis medžiagomis. Kelio ženklinimas atliekamas pagal „Kelių horizontaliojo ženklinimo taisyklės“ ir pagal ĮT ŽM 12. Siekiant, kad dangos ženklinimo medžiagos gerai sukibtų su danga, jos paviršius turi būti sausas ir švarus.

Statybos darbų metu transporto priemonių eismas leidžiamas viena važiuojamosios dalies puse. Eismas leidžiamas ant esamos dangos konstrukcijos, kadangi ji nėra nukasama.

0	2019.10	Statybos leidimui, konkursui		
LAIDA	DATA	LAIDOS STATUSAS. KEITIMO PRIEŽASTIS (JEI TAIKOMA)		
Projektuotojas	Kvalifikaciją patvirtinančio dokumento Nr.	Pareigos	Vardas, pavardė	Parašas
UAB „Kelprojektas“	36595	SPV	Vytautas Zorūba	
		Inžinierė	Toma Leonavičiūtė	

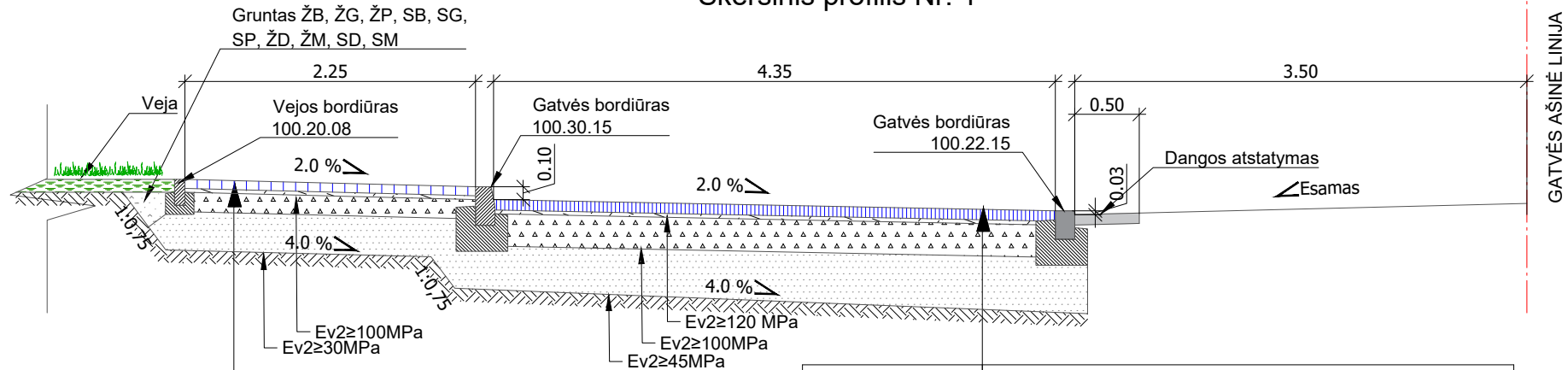


Sutartiniai žymėjimai:

- Gatvės ašinė linija
- Registruotų sklypų ribos
- Ženklo pastatymo vieta
- Betoninių plytelių danga (pėsčiųjų takas)
- Betoninių trinkelų danga (stovėjimo vietos)
- Asfalto danga (stovėjimo vietos)
- Asfalto danga (dangos atstatymas)
- Veja
- Betoninis bordiūras 100x22x15 iškeltas 3 cm nuo važiuojamosios dangos lygio
- Betoninis bordiūras 100x30x15 iškeltas 10 cm nuo važiuojamosios dangos lygio
- Betoninis vejos bordiūras 100x20x8
- Betoninis bordiūras 100x30x15 važiuojamosios dalies aukštyje
- Betoninių trinkelų danga
- Neregijų vedimo sistema (ispėjamas paviršius)
- Neregijų vedimo sistema (vedamas paviršius)

0	2019-10	STATYBOS LEIDIMUI, KONKURSIUI		
LAIDA	DATA	LAIDOS STATUSAS. KEITIMO PRIEŽASTIS (JEI TAIKOMA)		
KVAL. PATV. DOK. NR.	KELPROJEKTAS		STATINIO PROJEKTO PAVADINIMAS ALYTAUS MIESTO TOPOLIŲ GATVĖS ATKARPOS NUO KAŠTONŲ G. IKI STATYBININKŲ G., ALYTAUS M. SAV. REKONSTRAVIMO, ĮRENGIANČIŲ AUTOMOBILIŲ STOVĖJIMO VIETAS DEŠINĖJE GATVĖS PUSĖJE, TECHNINIS PROJEKTAS	
36595	SPV	V. ZORŪBA	STATINIO NUMERIS IR PAVADINIMAS	
35369	SPDV	M. KARPIČ	TOPOLIŲ G., ALYTAUS M., ALYTAUS M. SAV.,	
	INŽ.	T. LEONAVIČIŪTĖ	DOKUMENTO PAVADINIMAS	
			DANGŲ IR EISMO ORGANIZAVIMO PLANAS M 1:500	
LT	STATYTOJAS IR (ARBA) UŽSAKOVAS ALYTAUS MIESTO SAVIVALDYBĖS ADMINISTRACIJA ROTUŠĖS A. 4, LT-62504 ALYTUS		DOKUMENTO ŽYMUO 8547-00-PP-S.B-01	LAPAS 1
			LAPŲ 1	

Skersinis profilis Nr. 1



Projektinė dangos konstrukcija	Betoninių pilkos spalvos plytelių danga	0.07
	Pasluoksnis iš mineralinių medžiagų	0.03
	Skaldos pagrindo sluoksnis iš nesurištojo mišinio fr. 0/45	0.15
	Šalčiui nejautrių medžiagų sluoksnis pagal TRA SBR 07	0.30
	Esama žemės sankasa	

Projektinė dangos konstrukcija	Betoninių pilkos spalvos trinkelėlių danga	0.08
	Pasluoksnis iš mineralinių medžiagų	0.03
	Skaldos pagrindo sluoksnis iš nesurištojo mišinio fr. 0/45	0.25
	Šalčiui nejautrių medžiagų sluoksnis pagal TRA SBR 07	0.34
	Esama žemės sankasa	

0	2019-10	STATYBOS LEIDIMUI, KONKURSUI		
LAIDA	DATA	LAIDOS STATUSAS. KEITIMO PRIEŽASTIS (JEI TAIKOMA)		
KVAL. PATV. DOK. NR.			STATINIO PROJEKTO PAVADINIMAS ALYTAUS MIESTO TOPOLIŲ GATVĖS ATKARPOS NUO KAŠTONŲ G. IKI STATYBININKŲ G., ALYTAUS M. SAV. REKONSTRAVIMO, ĮRENGIANT AUTOMOBILIŲ STOVĖJIMO VIETAS DEŠINĖJE GATVĖS PUSĖJE, TECHNINIS PROJEKTAS	
	KELPROJEKTAS		STATINIO NUMERIS IR PAVADINIMAS TOPOLIŲ G., ALYTAUS M., ALYTAUS M. SAV.,	
36595	SPV	V. ZORŪBA		
35369	SPDV	M. KARPIČ		
	INŽ.	T. LEONAVIČIŪTĖ	DOKUMENTO PAVADINIMAS DANGOS KONSTRUKCIJOS SKERSINIAI PROFILIAI M 1:50	
			LAIDA 0	
LT	STATYTOJAS IR (ARBA) UŽSAKOVAS ALYTAUS MIESTO SAVIVALDYBĖS ADMINISTRACIJA ROTUŠĖS A. 4, LT-62504 ALYTUS		DOKUMENTO ŽYMUO 8547-00-PP-S.B-02	
			LAPAS 1	LAPŲ 1

PASTABA: Šalčiui nejautrių medžiagų sluoksnio storis tikslinamas po geologijos.