

STATYTOJAS: Alytaus miesto savivaldybė
STATYTOJO ADRESAS: Rotušės a. 4 LT-62504 Alytus
UŽSAKOVAS: Alytaus miesto savivaldybės administracija
UŽSAKOVO ADRESAS: Rotušės a. 4 LT-62504 Alytus

SUTARTIES PAVADINIMAS: Kauno gatvės atkarpos nuo Tvirtovės gatvės iki A. Jonyno gatvės projektavimo ir projekto vykdymo priežiūros paslaugų pirkimo sutartis Nr. SR-1255(3.9E)

STATINIO PROJEKTO PAVADINIMAS: Kauno g. ir A. Jonyno g. atkarpų rekonstravimo ir lietaus vandens tinklų statybos Alytaus m., Alytaus m. sav. projektas

STATINIO PROJEKTO NUMERIS: UL-22-0077

STATINIO PROJEKTO ETAPAS: Naujo statinio statybos ir statinio rekonstravimo techninis projektas

01 Susisiekimo komunikacijos: gatvės (Kauno g. unik. Nr.4400-2310-1426);

02 Susisiekimo komunikacijos: gatvės (A. Jonyno g. unik. Nr. 4400-5205-5524);

03 Susisiekimo komunikacijos: gatvės (Tvirtovės g. unik. Nr.4400-5285-3904);

04 Susisiekimo komunikacijos: gatvės (Sanatorijos g. unik. Nr. 4400-5453-4888);

05 Inžineriniai tinklai: nuotekų šalinimo tinklai (lietaus vandens tinklai);

06 Inžineriniai tinklai: elektros tinklai (gatvės apšvietimas);

01,02 Ypatingieji statiniai (pagrindiniai statiniai);

03 Nesudėtingieji statiniai, II grupė;

04,05 Neypatingasis statinys;

06 Nesudėtingieji statiniai, I grupė.

STATINIO PAVADINIMAS:

STATINIO KATEGORIJA: Projektiniai pasiūlymai

STATINIO PROJEKTO DALIS: PP

BYLOS ŽYMUO: 0

BYLOS LAIDOS ŽYMUO: 0

BYLOS IŠLEIDIMO DATA: 2022-12

Statytojas

Tvirtinu

Projektuotojas ir pareigos
UAB „URBAN LINE“ DIREKTORIUS

Kvalifikaciją patvirtinančio dok. Nr.

Vardas Pavardė

STATINIO PROJEKTO VADOVAS

37326

Vitalijus Aleksandrovas**Robertas Jautakis**

STATINIO PROJEKTO DALIES BYLŲ SUDĖTIES ŽINIARAŠTIS

<i>Eil. Nr.</i>	<i>Bylos žymuo</i>	<i>Laida</i>	<i>Bylos pavadinimas</i>	<i>Pastabos</i>
1.	PP	0	Projektiniai pasiūlymai	

STATINIO PROJEKTO DALIES DOKUMENTŲ ŽINIARAŠTIS

TEKSTINIAI DOKUMENTAI

<i>Dokumento žymuo</i>	<i>Lapų sk.</i>	<i>Laida</i>	<i>Dokumento pavadinimas</i>	<i>Pastabos</i>	<i>Lapo Nr.</i>
-	1	0	Antraštinis lapas		1
UL-22-0077-XX-TP-PP.PDŽ-01	1	0	Statinio projekto dalies dokumentų žiniaraštis		2
UL-22-0077-XX-TP-PP.BSR-01	2	0	Bendrieji statinių rodikliai		3-4
UL-22-0077-XX-TP-PP.AR-01	7	0	Aiškkinamasis raštas		5-11

PRIDEDAMIEJI DOKUMENTAI

<i>Dokumento žymuo</i>	<i>Lapų sk.</i>	<i>Laida</i>	<i>Dokumento pavadinimas</i>	<i>Pastabos</i>	<i>Lapo Nr.</i>
-	1	-	Priedų antraštinis lapas		12
-	3	-	Projektinių pasiūlymų rengimo užduotis		13-15
-	1	-	Saugaus eismo komisijos posėdžio protokolas (Pritarimas Projektiniams pasiūlymams) 2022 12 27 Nr. KPPT-610		16
-	8	-	Nekilnojamo turto registro centrinio duomenų banko išrašai		17-24
-	40	-	Topografinių tyrinėjimų ataskaita		25-64
-	11	-	Transporto srautų matavimo ataskaita		65-75
-	8	-	Specialistų, rengusių PP, kvalifikacijos atestatų kopijos		76-83
-	2	-	Projekto dalyvių paskyrimo dokumentas		84-85

GRAFINIAI DOKUMENTAI

<i>Dokumento žymuo</i>	<i>Lapų sk.</i>	<i>Laida</i>	<i>Dokumento pavadinimas</i>	<i>Pastabos</i>	<i>Lapo Nr.</i>
UL-22-0077-XX-TP-PP.B-01	1	0	Situacijos schema M 1:2000		86
UL-22-0077-XX-TP-PP.B-02	3	0	Projektiniai pasiūlymai M 1:500		87-89
UL-22-0077-XX-TP-PP.B-03	3	0	Dangos skersiniai pjūviai M 1:50		90-92

0	2022-12	Visuomenės informavimui apie numatomą statinių projektavimą		
<i>Laida</i>	<i>Išleidimo data</i>	<i>Laidos statusas. Keitimo priežastis (jei taikoma)</i>		
<i>Kval. patv. dok. Nr.</i>	III URBANLINE Liepkalnio g. 85, LT-02120 Vilnius; Tel. Nr.: 8 699 19380; Įmonės kodas: 300149157		<i>Statinio projekto pavadinimas</i>	
			KAUNO G. IR A. JONYNO G. ATKARPŲ REKONSTRAVIMO IR LIETAUS VANDENS TINKLŲ STATYBOS ALYTAUS M., ALYTAUS M. SAV. PROJEKTAS	
			<i>Statinio numeris ir pavadinimas</i>	
37326	SPV	R. Jautakis		
			<i>Dokumento pavadinimas:</i>	<i>Laida</i>
			STATINIO PROJEKTO DALIES DOKUMENTŲ ŽINIARAŠTIS	0
LT	<i>Statytojas ir (arba) Užsakovas</i>		<i>Dokumento žymuo</i>	
	ALYTAUS MIESTO SAVIVALDYBĖ		UL-22-0077-XX-TP-PP.PDŽ-01	
			<i>Lapas</i>	<i>Lapų</i>
			1	1

BENDRIEJI STATINIŲ RODIKLIAI

Pavadinimas	Mato vienetas	Kiekis	Pastabos
III. SUSISIEKIMO KOMUNIKACIJOS: gatvės			
1. Kauno g.			Unik. Nr. 4400-2310-1426 Ypatingasis statinys
1.1. Kategorija	-	C	Plotis tarp raudonųjų linijų – 20,0 m arba iki artimiausių suformuotų žemės sklypų
1.2. Ilgis*	km	1,921	Tvarkomos atkarpos ilgis 1,193 km
1.3. Važiuojamosios dalies plotis	m	6,50	
1.4. Eismo juostų skaičius	vnt.	2	
1.5. Eismo juostos plotis	m	3,25	
2. A. Jonyno g.			Unik. Nr. 4400-5205-5524 Ypatingasis statinys
2.1. Kategorija	-	C	Plotis tarp raudonųjų linijų – 20,0 m arba iki artimiausių suformuotų žemės sklypų
2.2. Ilgis*	km	0,934	Tvarkomos atkarpos ilgis 0,150 km
2.3. Važiuojamosios dalies plotis	m	10,5	
2.4. Eismo juostų skaičius	vnt.	2	
2.5. Eismo juostos plotis	m	3,75 ; 4,00	
3. Tvirtovės g.			Unik. Nr. 4400-5285-3904 Nesudėtingieji statiniai, II grupė
3.1. Kategorija	-	D	Plotis tarp raudonųjų linijų – 12,0 m arba iki artimiausių suformuotų žemės sklypų
3.2. Ilgis*	km	0,798	Tvarkomos atkarpos ilgis 0,055 km
3.3. Važiuojamosios dalies plotis	m	8,0	
3.4. Eismo juostų skaičius	vnt.	2	
3.5. Eismo juostos plotis	m	4,00	
4. Sanatorijos g.			Unik. Nr. 4400-5453-4888 Neypatingasis statinys
4.1. Kategorija	-	D	Plotis tarp raudonųjų linijų – 12,0 m arba iki artimiausių suformuotų žemės sklypų
4.2. Ilgis*	km	0,801	Tvarkomos atkarpos ilgis 0,035 km
4.3. Važiuojamosios dalies plotis	m	5,5	
4.4. Eismo juostų skaičius	vnt.	2	
4.5. Eismo juostos plotis	m	2,75	

0	2022-12	Visuomenės informavimui apie numatomą statinių projektavimą	
<i>Laida</i>	<i>Išleidimo data</i>	<i>Laidos statusas. Keitimo priežastis (jei taikoma)</i>	
<i>Kval. patv. dok. Nr.</i>	III URBANLINE		<i>Statinio projekto pavadinimas</i>
	Liepkalnio g. 85, LT-02120 Vilnius; Tel. Nr.: 8 699 19380; Įmonės kodas: 300149157		KAUNO G. IR A. JONYNO G. ATKARPŲ REKONSTRAVIMO IR LIETAUS VANDENS TINKLŲ STATYBOS ALYTAUS M., ALYTAUS M. SAV. PROJEKTAS
37326	SPV	R. Jautakis	<i>Statinio numeris ir pavadinimas</i>
			-
			<i>Dokumento pavadinimas:</i>
			BENDRIEJI STATINIŲ RODIKLIAI
			<i>Laida</i>
			0
LT	<i>Statytojas ir (arba) Užsakovas</i>		<i>Dokumento žymuo</i>
	ALYTAUS MIESTO SAVIVALDYBĖ		UL-22-0077-XX-TP-PP.BSR-01
			<i>Lapas</i>
			1
			<i>Lapų</i>
			2

IV. INŽINERINIAI TINKLAI:			
5. Nuotekų šalinimo tinklai: lietaus vandens tinklai			
5.1. Tinklo ilgis*	m	1300,0	
5.2. Vamzdžių skersmuo	mm	200; 250; 400; 500	
6. Elektros tinklai (apšvietimas):			
6.1. 0,4kV tinklo ilgis*	m	4000,0	
6.2. Elektros tinklų laidininkų skaičius ir skerspjūvis	vnt.; mm ²	4X35	

Pastaba: *Žvaigždute pažymėti rodikliai apskaičiuojami vadovaujantis Nekilnojamojo turto kadastrinių matavimų ir kadastro duomenų surinkimo taisyklėmis, kurias tvirtina Lietuvos Respublikos žemės ūkio ministras. Baigus statybą ir atlikus kadastrinius matavimus šie rodikliai gali turėti neesminių nukrypimų.

Statinio projekto vadovas _____
(vardas, pavardė, kvalifikacijos atestato arba pažymos Nr.)

Dokumento žymuo	Lapas	Lapų	Laida
UL-22-0077-XX-TP-PP.BSR-01	2	2	0

AIŠKINAMASIS RAŠTAS

IVADAS

Projektiniai pasiūlymai (toliau – PP) parengti remiantis Alytaus miesto savivaldybės (toliau – Statytojo) patvirtinta Projektinių pasiūlymų rengimo užduotimi.

Projekto pavadinimas – Kauno g. ir A. Jonyno g. atkarpų rekonstravimo ir lietaus vandens tinklų statybos Alytaus m., Alytaus m. sav. projektas;

Statybos rūšis – Naujo statinio statyba; Statinio rekonstravimas;

Statinių naudojimo paskirtis – Susisiekimo komunikacijos: gatvės (Kauno g. unik. Nr.4400-2310-1426); Susisiekimo komunikacijos: gatvės (A. Jonyno g. unik. Nr. 4400-5205-5524); Susisiekimo komunikacijos: gatvės (Tvirtovės g. unik. Nr.4400-5285-3904); Susisiekimo komunikacijos: gatvės (Sanatorijos g. unik. Nr. 4400-5453-4888); Inžineriniai tinklai: nuotekų šalinimo tinklai (lietaus vandens tinklai); Inžineriniai tinklai: elektros tinklai (gatvės apšvietimas).

Statinių kategorija – Ypatingieji statiniai (pagrindinis statiniai); Neypatingasis statinys; Nesudėtingasis statinys, I ir II grupė;

Projektinių pasiūlymų užduotyje nurodyta:

- Numatyti Kauno gatvės atkarpos įrengimą pagal C kategorijai keliamus reikalavimus;
- Numatyti Kauno gatvės važiuojamosios dalies įrengimą iš asfalto dangos, plotis – apie 6,5 m, tikslinti projektavimo metu;
- Numatyti Kauno g. ir A. Jonyno g. sankryžos rekonstravimą į žiedinę sankryžą:
 - o Žiedo išorinis diametras – 30,0 m;
 - o Važiuojamosios dalies plotis – 6,0 m;
 - o Vidinio žiedo skersmuo – 18,0 m.
- Numatyti Kauno g. ir Sanatorijos g. sankryžos rekonstravimą į žiedinę sankryžą:
 - o Žiedo išorinis diametras – 30,0 m;
 - o Važiuojamosios dalies plotis – 6,0 m;
 - o Vidinio žiedo skersmuo – 18,0 m.
- Numatyti Kauno g. ir Tvirtovės g. sankryžos rekonstravimą į žiedinę sankryžą:
 - o Žiedo išorinis diametras – 26,0 m;
 - o Važiuojamosios dalies plotis – 6,75 m;
 - o Vidinio žiedo skersmuo – 12,50 m.
- Numatyti sklandų projektuojamų žiedinių sankryžų sujungimą su esamų gatvių sprendiniais;
- Kairėje Kauno g. pusėje atkarpoje nuo Tvirtovės g. iki Parko g. numatyti 1,5 m pločio šaligatvio įrengimą iš betoninių trinkelų dangos;
- Dešinėje Kauno g. pusėje numatyti 3,0 m pločio pėsčiųjų ir dviračių tako įrengimą iš asfalto dangos;
- Numatyti sklandų sujungimą su esamomis miesto gatvių ir takų bei atskirais projektais projektuojamomis dangomis;
- Numatyti būtinas eismo saugumo ir reguliavimo inžinerines priemones;
- Numatyti paviršinio vandens surinkimą projektuojamais lietaus nuotekų tinklais;
- Ties projektuojamomis žiedinėmis sankryžomis numatyti vaizdo stebėjimo kamerų įrengimą;
- Numatyti važiuojamosios dalies bei tako apšvietimo įrengimą;
- Esant poreikiui, numatyti į darbų vykdymo zoną patenkančių želdinių šalinimą, apskaičiuojant šalinamų saugotinių želdinių atkuriamąsias vertes;
- Pagal poreikį numatyti kitų inžinerinių tinklų sutvarkymą;

0	2022-12	Visuomenės informavimui apie numatomą statinių projektavimą		
<i>Laida</i>	<i>Išleidimo data</i>	<i>Laidos statusas. Keitimo priežastis (jei taikoma)</i>		
<i>Kval. patv. dok. Nr.</i>	III URBANLINE		<i>Statinio projekto pavadinimas</i>	
	Liepkalnio g. 85, LT-02120 Vilnius; Tel. Nr.: 8 699 19380; Įmonės kodas: 300149157		KAUNO G. IR A. JONYNO G. ATKARPŲ REKONSTRAVIMO IR LIETAUS VANDENS TINKLŲ STATYBOS ALYTAUS M., ALYTAUS M. SAV. PROJEKTAS	
37326	SPV	R. Jautakis	<i>Statinio numeris ir pavadinimas</i>	
			-	
			<i>Dokumento pavadinimas:</i>	
			AIŠKINAMASIS RAŠTAS	
			<i>Laida</i>	
			0	
LT	<i>Statytojas ir (arba) Užsakovas</i>		<i>Dokumento žymuo</i>	
	ALYTAUS MIESTO SAVIVALDYBĖ		UL-22-0077-XX-TP-PP.AR-01	
			<i>Lapas</i>	<i>Lapų</i>
			1	7

- Numatyti darbų vykdymo zonos sutvarkymą pagal privalomų normatyvinių dokumentų reikalavimus.

Projektiniai pasiūlymai parengti ant ne senesnės nei trejų metų inžinerinės topografinės nuotraukos. Topografinę nuotrauką 2022 m. atliko UAB „URBAN LINE“, koordinačių sistema – LKS 94, aukščių sistema – LAS 07.

Vadovaujantis Statybos įstatymo 6 str., 4 p. ir STR 1.04.04:2017 1 priedo reikalavimais, patvirtiname, kad projekto sprendiniai atitinka įstatymų, kitų teisės aktų, Projekto rengimo dokumentų, normatyvinių statybos techninių, normatyvinių statinio saugos ir paskirties dokumentų reikalavimus, nepažeidžia valstybės, neįgalųjų integracijos, visuomenės ir trečiųjų asmenų interesų.

ESAMA SITUACIJA

Alytus – didžiausias pietų Lietuvos, šeštas pagal dydį šalies miestas. Apskritis, rajono savivaldybės, miesto savivaldybės, seniūnijos centras. Alytus įsikūręs šalia Nemuno, 65 km į pietus nuo Kauno ir 108 km į pietvakarius nuo Vilniaus. Alytus yra didžiausias Dzūkijos miestas.

Projektu nagrinėjama Kauno g. atkarpa nuo sankryžos su Tvirtovės gatve iki sankryžos su A. Jonyno gatve. Kauno gatvei (inžinerinis statinys unik. Nr. 4400-2310-1426) suformuotas žemės sklypas (kad. Nr. 1101/7001:43).

Esama Kauno gatvės danga – asfaltas. Gatvės kategorija – C (aptarnaujanti gatvė), nagrinėjamos gatvės atkarpos ilgis – apie 1,193 km. Važiuojamosios dalies plotis – apie 7,0 – 9,0 m. Gatvės aplinka mažai urbanizuota. Kairėje gatvės pusėje įsikūręs privačių garažų kvartalas, Jaunimo parkas, dešinėje gatvės pusėje už želdinių juostos vyrauja dirbami laukai, toliau nuo važiuojamosios dalies įsikūręs privačių namų kvartalas. Labai trumpose nagrinėjamo ruožo atkarpose įrengti šaligatviai, pėsčiųjų bei dviračių takų nėra.

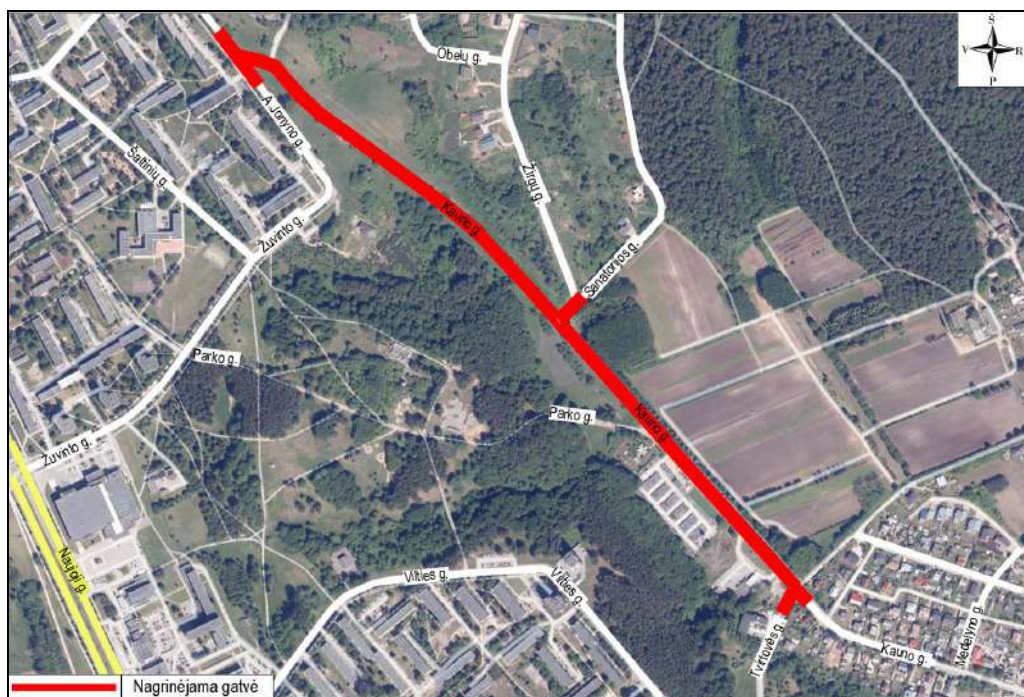
Projektu taip pat nagrinėjama trys sankryžos:

- Tvirtovės g. ir Kauno g. sankryža. Tvirtovės gatvei (inžinerinis statinys unik. Nr. 4400-5285-3904) suformuotas žemės sklypas (kad. Nr. 1101/7001:203). Nagrinėjamos Tvirtovės g. atkarpos danga – asfaltas. Gatvės kategorija – D (pagalbinė gatvė), nagrinėjamos gatvės atkarpos ilgis – apie 0,055 km. Važiuojamosios dalies plotis – apie 8,0 m. Sankryžos aplinka urbanizuota. Šalia gatvės įsikūrę privatūs namų kvartalai;
- Sanatorijos g. ir Kauno g. sankryža. Sanatorijos gatvei (inžinerinis statinys unik. Nr. 4400-5453-4888) suformuotas žemės sklypas (kad. Nr. 1101/7001:121). Nagrinėjamos Sanatorijos g. atkarpos danga – asfaltas. Gatvės kategorija – D (pagalbinė gatvė), nagrinėjamos gatvės atkarpos ilgis – apie 0,035 km. Važiuojamosios dalies plotis – apie 5,5 m. Sankryžos aplinka neurbanizuota;
- Jonyno g. ir Kauno g. sankryža. A. Jonyno gatvei (inžinerinis statinys unik. Nr. 4400-5205-5524) suformuotas žemės sklypas (kad. Nr. 1101/7001:180). Nagrinėjamos A. Jonyno g. atkarpos danga – asfaltas. Gatvės kategorija – C, nagrinėjamos gatvės atkarpos ilgis – apie 0,150 km. Važiuojamosios dalies plotis – apie 10,5 m. Sankryžos aplinka urbanizuota. Šalia gatvės įsikūrę daugiabučių namų kvartalai, lygiagrečiai A. Jonyno gatvės nutiestas asfalto dangos pėsčiųjų-dviračių takas.

Tvarkomose teritorijose yra tokie inžineriniai tinklai: orinės elektros perdavimo linijos, požeminiai ryšių tinklai, elektros tinklai, buitinių ir gamybinių nuotekų šalinimo tinklai, lietaus nuotekų tinklai bei vandentiekio linija.

Situacijos schema pateikta 1 pav. Esama situacija pateikta 2 pav.

Žymuo:	Lapas	Lapų	Laida
	2	7	0



1 pav. Situācijas schema



2 pav. Esama situācija

Žymuo: UL-22-0077-XX-TP-PP.AR-01	Lapas	Lapu	Laida
	3	7	0

KLIMATINĖS SĄLYGOS

Alytaus miestas priklauso Pietryčių aukštumų klimato rajonui, Dzūkų parajoniui. Vidutinė metinė temperatūra – 6,8 °C, šilčiausias mėnuo ir jo vidutinė temperatūra – liepa (17,9 °C), šalčiausias mėnuo ir jo vidutinė temperatūra – sausis (-3,7 °C). Absoliutus minusas – -35,9 °C, absoliutus maksimumas – 35,6 °C. Kritulių kiekis per metus ~700 mm. Laikotarpio su sniego danga trukmė ~90 dienų. Saulės spindėjimo trukmė ~1690 valandų.

Svarbiausieji veiksniai ir procesai, lemiantys klimato ypatumus:

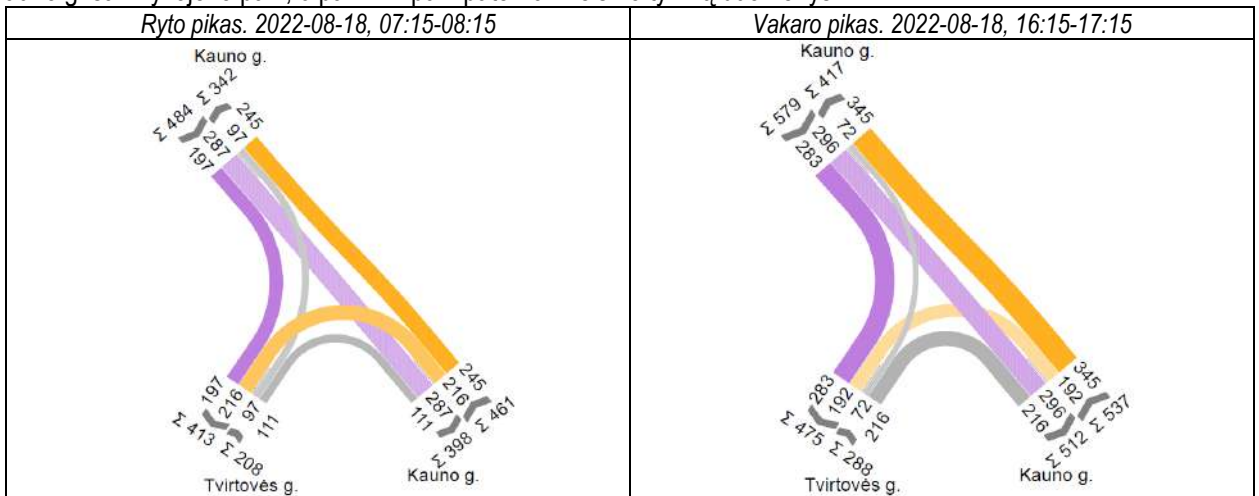
- Turbulentinės oro apykaitos ir terminės konvekcijos sustiprėjimas kalvotoje vietovėje.
- Vietos aukščio poveikis.
- Dzūkų parajonyje – priemolio dirvožemiai.
- Galingų temperatūros inversijų susidarymas žiemą.

EISMO TYRIMAI

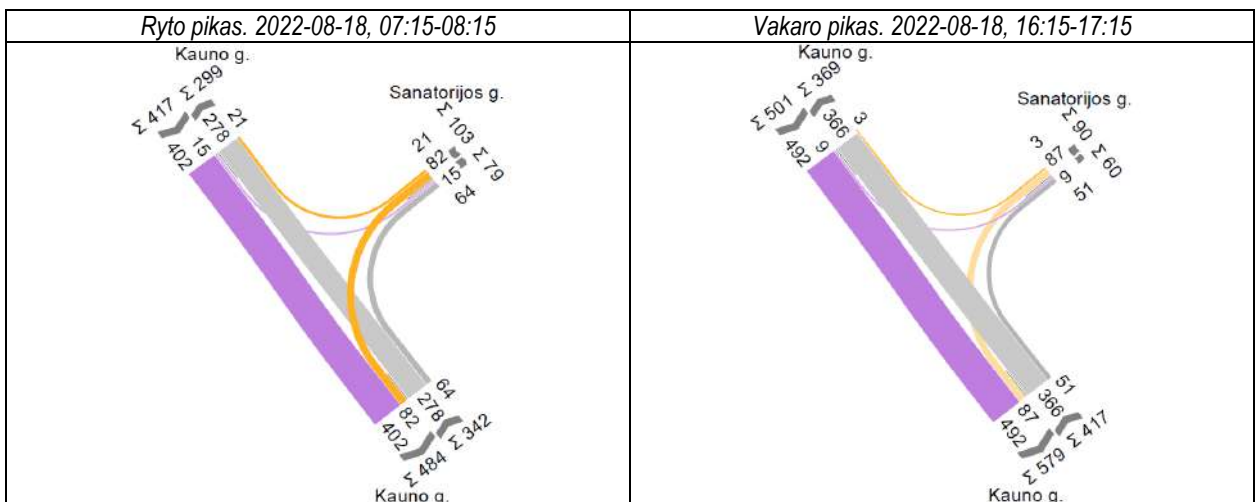
2022 m. rugpjūčio mėn. MB „Eismo inžinerija“ atlikto nagrinėjamos teritorijos eismo tyrimus.

Nustatytas 24 valandų (visos paros) intensyvumas per pjūvį yra – 11317 aut.

Eismo tyrimų metu taip pat atlikti matavimai Tvirtovės g. ir Kauno g., Sanatorijos g. ir Kauno g. sankryžoje, A. Jonyno ir Kauno g. sankryžoje. 5 pav., 6 pav. ir 7 pav. pateikiami eismo tyrimų duomenys.

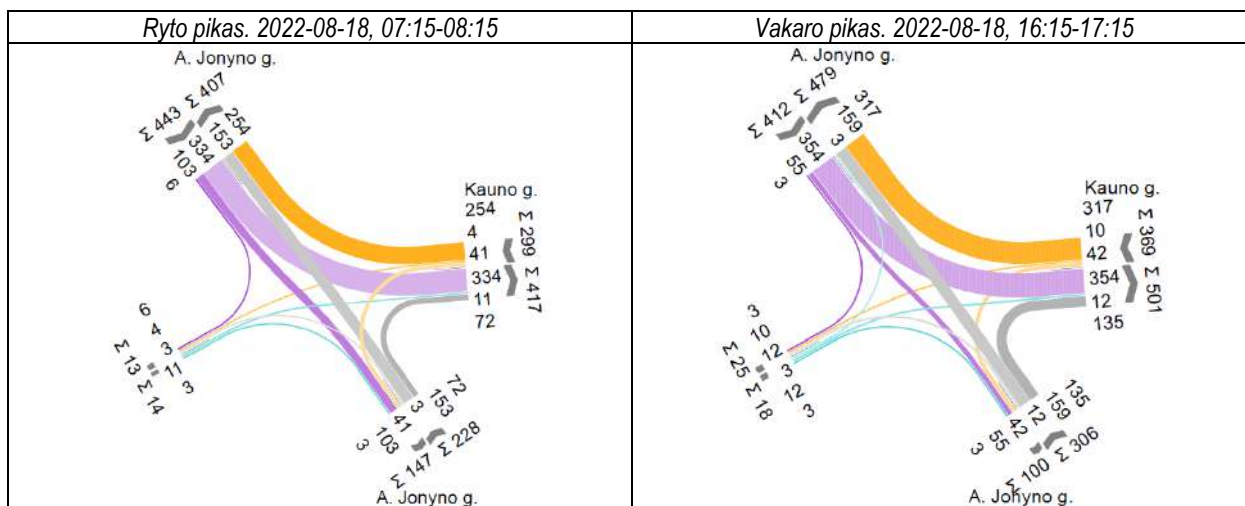


5 pav. Eismo tyrimo rezultatai Tvirtovės g. ir Kauno g. sankryžoje



6 pav. Eismo tyrimo rezultatai Sanatorijos g. ir Kauno g. sankryžoje

Žymuo:	Lapas	Lapų	Laida
	4	7	0



7 pav. Eismo tyrimo rezultatai A. Jonyno g. ir Kauno g. sankryžoje

PROJEKTINIAI PASIŪLYMAI

Visi projektiniai pasiūlymai atitinka teritorijų planavimo, aplinkosaugos, kraštovaizdžio įstatymų, kitų teisės aktų projekto rengimo dokumentus, normatyvinių statinio saugos ir paskirties dokumentus, normatyvinių statybos techninių dokumentų reikalavimus.

Projektą numatoma įrengti trimis etapais:

I etapas – žiedinės sankryžos įrengimas Kauno ir Tvirtovės gatvių sankirtoje, Kauno g. atkarpos nuo Tvirtovės g. iki Sanatorijos g. rekonstravimas bei pėsčiųjų ir dviračių tako įrengimas šioje atkarpoje;

II etapas – žiedinės sankryžos įrengimas Kauno ir Sanatorijos gatvių sankirtoje, Kauno g. atkarpos nuo Sanatorijos g. iki A. Jonyno g. rekonstravimas bei pėsčiųjų ir dviračių tako įrengimas šioje atkarpoje;

III etapas – žiedinės sankryžos įrengimas Kauno ir A. Jonyno gatvių sankirtoje bei pėsčiųjų ir dviračių tako įrengimas šioje atkarpoje.

Statybos darbų stadijos, statinių planinis sprendimas

Vykdamas darbus, numatyti tokie darbų etapai:

1. Paruošiamieji ir ardymo darbai;
2. Žemės darbai;
3. Inžinerinių tinklų sutvarkymas (pagal poreikį);
4. Paviršinio vandens surinkimo tinklų įrengimas;
5. Gatvės ir takų apšvietimo įrengimas;
6. Gatvės ir jos prieigų važiuojamosios dalies dangos sutvarkymas;
7. Takų ir šaligatvių įrengimas;
8. Eismo saugumo ir eismo organizavimo priemonių įrengimas;
9. Teritorijos apželdinimo ir baigiamieji sutvarkymo darbai.

Paruošiamieji darbai

Prieš pradėdant vykdyti pagrindinius statybos darbus atliekami rekonstravimui reikalingi paruošiamieji darbai: statybos aikštelės įrengimas, kelio ženklų demontavimas, asfalto dangos frezavimas, medžiagų sandėliavimas, statybinių šiukšlių išvežimas. Statybų metu statybos vietos aptveriamos. Minimalus kiekis statybinių medžiagų, reikalingų rangos darbams, bus sandėliuojamas suderintose su Statytoju vietose.

Darbai turi būti vykdomi griežtai pagal projektą, pasirašant nustatyta tvarka darbų aktus, vykdamas statybos priežiūrą vykdančių tarnybų reikalavimus, turint gaminių sertifikavimo arba kitus kokybę įrodančius dokumentus.

Projekte numatyti reikalavimai medžiagoms, gaminiams, darbų vykdymui pagal turimus pradinis duomenis. Statybos metu atsiradus nenumatytais aplinkybėms, šie reikalavimai gali būti patikslinti.

Žemės darbai

Kasimo darbai apima dirvožemio, grunto iškasimą, jų pašalinimą ir pakrovimą į transporto priemones. Išverstas

Žymuo:	Lapas	Lapų	Laida
	5	7	0

gruntas profiliuojamas taip, kad nebūtų plaunamas paviršinio vandens ir negalėtų užslinkti ant šalia esančių plotų.

Projektiniai sprendiniai

Gatvės dangos įrengimas

Kauno gatvė projektuojama atitinkanti C kategorijai keliamus reikalavimus. Gatvės eismo juostų skaičius – 2 juostos, eismo juostos plotis – 3,25 m. Eismo juosto plotis parinktas atsižvelgiant į tai, kad šia gatve ateityje galimai bus vykdomas viešojo transporto eismas (STR 2.06.04:2014 „Gatvės ir vietinės reikšmės keliai. Bendrieji reikalavimai“ „(...)C ir D kategorijų gatvėmis planuojami tik autobusų maršrutai, jeigu važiuojamosios dalies plotis ne mažesnis kaip 6,5 metrai (...)).

Projektuojama gatvės danga – asfaltas.

Žiedinių sankryžų įrengimas

Projekte numatyta rekonstruoti sankryžas į žiedinės:

- Kauno g. ir Tvirtovės g. sankryžą rekonstruoti į mažąją žiedinę;
- Kauno g. ir Sanatorijos g. sankryžą rekonstruoti į mažąją žiedinę;
- Kauno g. ir A. Jonyno g. sankryžą rekonstruoti į mažąją žiedinę.

Pagrindiniai žiedinės sankryžos matmenys parinkti, atsižvelgiant į „Žiedinių sankryžų projektavimo metodiniai nurodymai“ MN ŽSP 12 ir „Inžinerinių saugaus eismo priemonių projektavimo ir naudojimo rekomendacijos“ R ISEP 10.

1 lentelė. Pagrindiniai projektuojamos žiedinės sankryžų matmenys.

Žiedinė sankryža	Kauno g. ir Tvirtovės g. sankryža	Kauno g. ir Sanatorijos g. sankryža	Kauno g. ir A. Jonyno g. sankryža
Išorinis skersmuo, m	26,0	30,0	30,0
Vidinio žiedo skersmuo, m	12,5	18,0	18,0
Vidinės salos skersmuo, m	8,0	14,0	14,0
Važiuojamosios dalies plotis, m	6,75	6,0	6,0
Įvažiavimo plotis, m	3,75; 4,0	3,75	3,75; 4,65
Išvažiavimo plotis, m	4,0	4,0	4,0
Įvažiavimo posūkio spindulys, m	10,0; 12,0	14,0	12,0; 16,0
Išvažiavimo posūkio spindulys, m	12,0	14,0	14,0
Skiriamosios saulės plotis, m	2,0; 2,5	1,6; 2,5	2,5

Dviračių – pėsčiųjų tako įrengimas

Dešinėje gatvės pusėje numatomas dviračių – pėsčiųjų takas. Takas nuo važiuojamosios dalies atskiriamas apsaugine juosta, kuri apželdinama veja ar krūmais. Tako plotis – 3,0 m. Takas projektuojamas iš asfalto dangos, įreminamas betoniniais bordiūrais 100x8x20 mm.

Šaligatvio įrengimas

Kairėje gatvės pusėje atkarpoje nuo sankryžos su Tvirtovės g. iki sankryžos su Parko g. numatomas šaligatvis. Šaligatvis nuo važiuojamosios dalies atskiriamas apsaugine juosta, kuri apželdinama veja ir krūmais. Šaligatvio plotis – 1,5 m. Šaligatvis projektuojamas iš pilkos spalvos betoninių trinkelų dangos, įreminamas betoniniais bordiūrais 100x8x20 mm.

Skersiniai ir išilginiai profiliai

Gatvės, takų dangų skersiniai ir išilginiai nuolydžiai projektuojami prisilaikant leistinų normų ir maksimaliai prisitaikant prie esamo žemės paviršiaus nuolydžio.

Aplinkos sprendinių pritaikymas neįgaliesiems

Šaligatvių ir tako plotis atitinka STR 2.03.01:2019 „Statinių prieinamumas“ reikalavimus (minimalus tako plotis pagal STR – 1,2 m). Skersinis nuolydis projektuojamas neviršijant maksimalaus leistino skersinio nuolydžio. Takai suprojektuoti taip, kad lygių skirtumai ir nelygumai nebūtų didesni kaip 20 mm.

Eismo organizavimas

Gatvės ir jos prieigos numatomos reguliuoti kelio ženklais bei kelio ženkliniu. Nauji kelio ženklai ir jų dydis parinkti,

Žymuo:	Lapas	Lapų	Laida
	6	7	0

vadovaujantis „Kelio ženklų įrengimo ir vertikalojo ženklinimo taisyklėmis“, horizontalus dangos ženklinimas – „Kelių horizontalojo ženklinimo taisyklėmis“.

Paviršinio vandens nuvedimas

Paviršinis vanduo nuo projektuojamos gatvės naujos atkarpos siūlomas surinkti projektuojamais požeminiais lietaus vandens tinklais, kurie įsijungs į esamus lietaus vandens tinklus.

Apšvietimas

Projektu siūlomi apšvietimo tinklai, įrengiant LED tipo šviestuvus. Projektuojami gatvės važiuojamosios dalies, tako bei perėjų apšvietimas.

Apželdinimas

Teritorija tvarkoma, vadovaujantis aplinkosauginiais reikalavimais želdinių šalinimui. Vadovaujantis LR želdynų įstatymu ir LR Vyriausybės nutarimu „Dėl kriterijų, pagal kuriuos medžiai ir krūmai augantys ne miškų ūkio paskirties žemėje, priskiriami saugotiniams, sąrašo patvirtinimo ir medžių ir krūmų priskyrimo saugotiniams“ medžiai, kurių skersmuo didesni kaip 20 cm ir kurie auga šalia kaimų gatvių yra laikomi saugotiniais.

Darbu metu numatoma pašalinti medžius, trukdančių gatvės statybos darbams. Šalinamiems saugotiniams želdiniams apskaičiuotos atkuriamosios vertės. Kompensavimo priemonės (pinigines ar atsodinimą) pasirenks Statytojas.

Žaliašias juostas numatoma užsodinti veja, krūmais bei medžiais.

Visoje statybų teritorijoje po pagrindinių statybos darbų numatoma sutvarkyti darbų zoną, apželdinant veja.

Baigiamieji darbai apima teritorijos, esančios darbų vykdymo zonoje, sutvarkymą, statybinių šiukšlių išvežimą.

Kita informacija

Rekonstrukcijos metu bus įrengtos žiedo formos sankryžos, kurios lyginant su dvišalėmis, trišalėmis sankryžomis yra mažiau triukšmingos bei taršios, kadangi transporto priemonės juda tolygiau, ko pasekoje yra keliamas mažesnis triukšmo lygis bei formuojamos mažesnės spūstys, o tai reiškia sudeginama mažiau kuro, ko pasekoje išmetami mažesni teršalų kiekiai. Triukšmo ir oro kokybė bus įvertinta modeliavimo būdų bei nustatčius neatitikimus bus parenkamos atitinkamos priemonės taršai sumažinti.

Inžineriniai tinklai

Tvarkomose teritorijose yra tokie inžineriniai tinklai: orinės elektros perdavimo linijos, požeminiai ryšių tinklai, elektros tinklai, buitinių ir gamybinių nuotekų šalinimo tinklai, lietaus nuotekų tinklai bei vandentiekio linija.

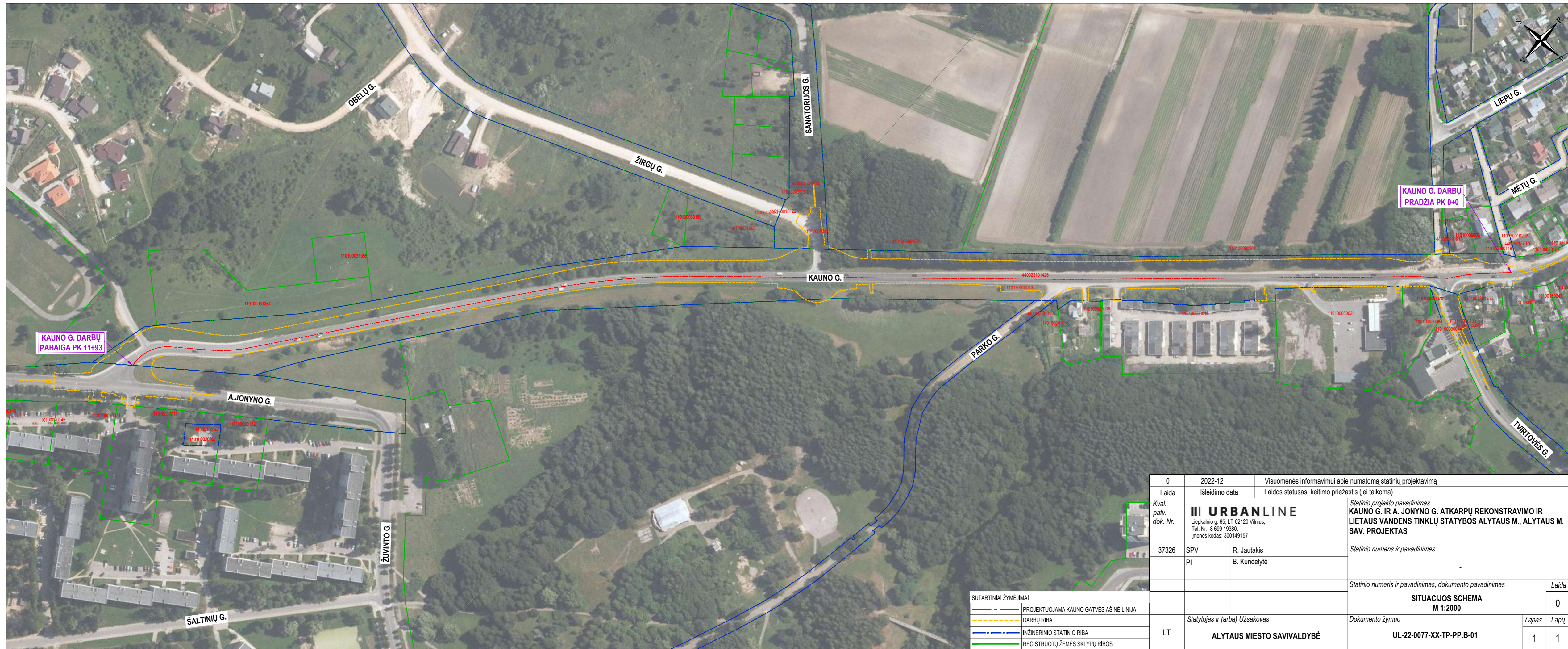
Projektu bus numatoma apsaugoti po važiuojamąja dalimi patenkančius ryšių tinklus, apsaugoti esamus požeminius elektros tinklus.

Vykdant statybos darbus ir aptikus nepažymėtus vandentiekio ir nuotekų šulinių liukus, kapas, kintetas bei trapus, juos būtina pakelti ir (arba) pažeminti iki altitudės su asfaltbetonio dangos lygiu, žaliojoje zonoje pakeliant 5 cm. virš žalios vejos. Šulinių dangčiai (plaukiojančio tipo su logotipais, kuriuose nurodoma paskirtis ir eksploatuojanti organizacija) turi būti įrengiami atsižvelgiant į projektines apkrovas. Į projekto ribas patenkančias sutrūkinėjusias perdangas, šulinių žiedus rangovas privalo pakeisti.

Kiti statiniai

Visi projekto sprendiniai turi būti sklandžiai sujungiami su lygiagrečiai vykdomu UAB „TEC Infrastructure“ „Susisiekimo komunikacijų statinio, Tvirtovės gatvės, Alytaus mieste, rekonstravimo projektu“.

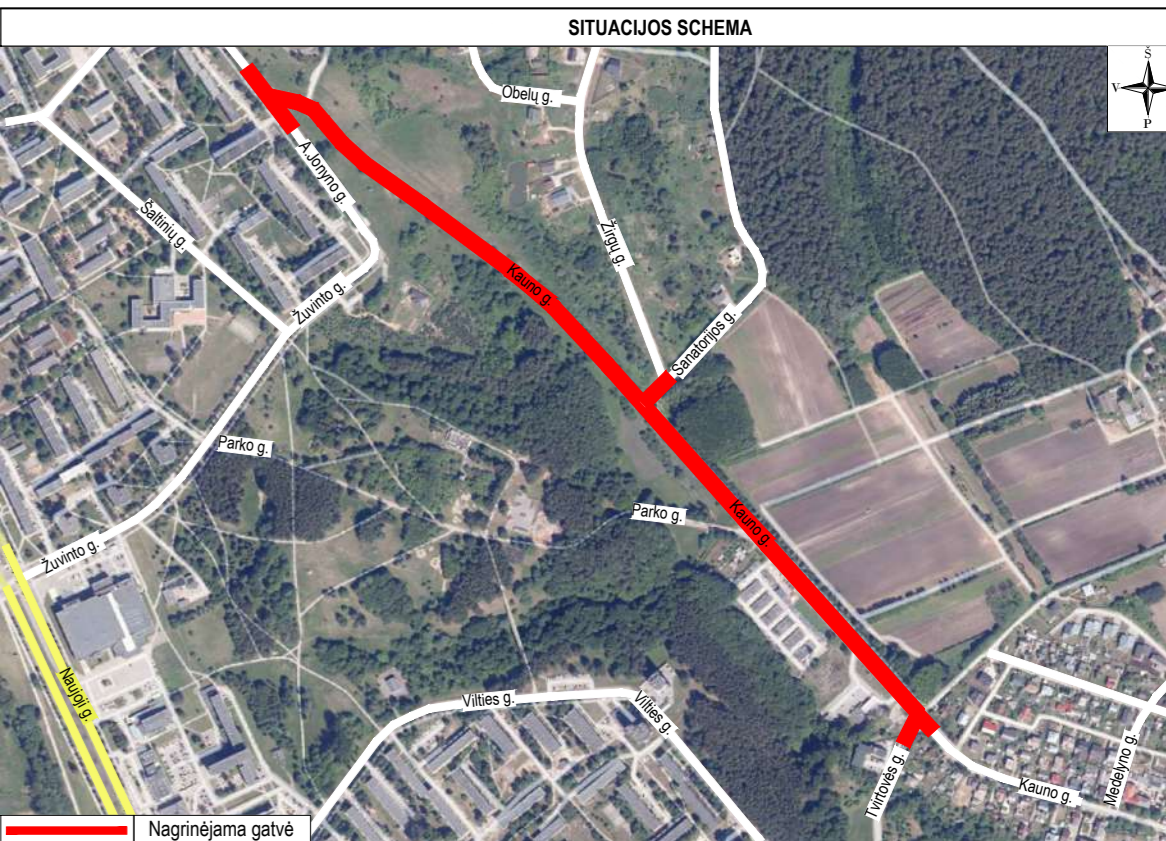
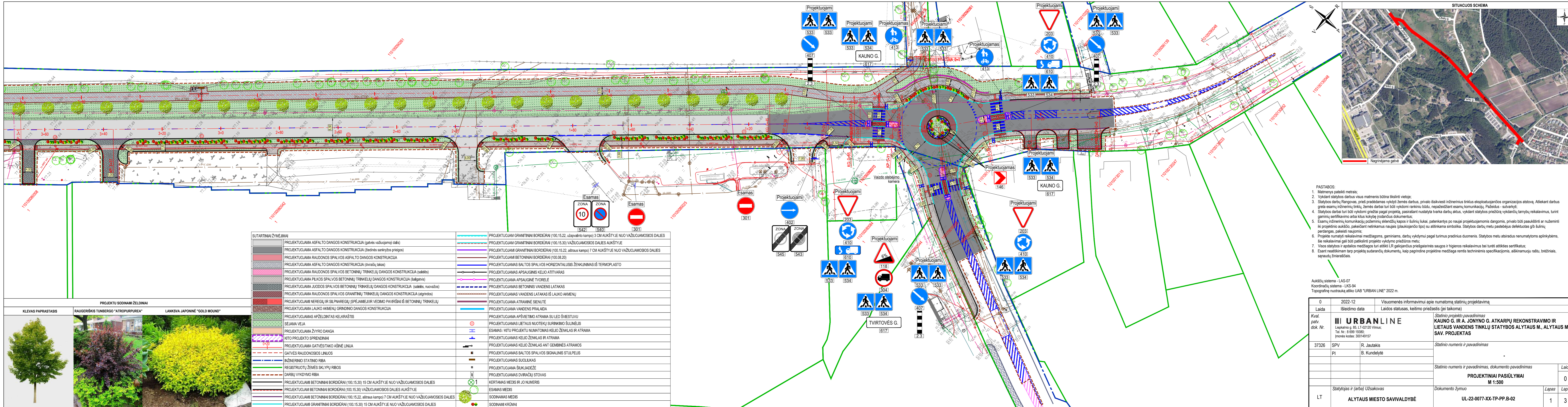
Žymuo:	Lapas	Lapų	Laida
	7	7	0



SUTARTINIAI ŽYMĖJIMAI

---	PROJEKTUOJAMA KAUNO GATVĖS AŠINĖ LINIJA
---	DARBŲ RIBA
---	INŽINERINIO STATINIO RIBA
---	REGISTRUOTŲ ŽEMĖS SKLYPŲ RIBOS

0	2022-12	Visuomenės informavimui apie numatomą statinių projektavimą	
Laida	Išleidimo data	Laidos statusas, keitimo priežastis (jei taikoma)	
Kval. patv. dok. Nr.	III URBANLINE Liepkalnio g. 85, LT-02120 Vilnius; Tel. Nr.: 8 699 19380; Įmonės kodas: 300149157		Statinio projekto pavadinimas KAUNO G. IR A. JONYNO G. ATKARPŲ REKONSTRAVIMO IR LIETAUS VANDENS TINKLŲ STATYBOS ALYTAUS M., ALYTAUS M. SAV. PROJEKTAS
37326	SPV	R. Jautakis	Statinio numeris ir pavadinimas
	PI	B. Kundelytė	
			Statinio numeris ir pavadinimas, dokumento pavadinimas
			SITUACIJOS SCHEMA M 1:2000
LT	Statytojas ir (arba) Užsakovas	Dokumento žymuo	Laida
	ALYTAUS MIESTO SAVIVALDYBĖ	UL-22-0077-XX-TP-PP.B-01	0
		Lapas	Lapų
		1	1



- PASTABOS:**
- Matmenys pateikti metrais;
 - Vykdomas darbus visus matmenis būtina tikslinti vietoje;
 - Statybos darbus Rangovas, prieš pradėdamas vykdyti žemes darbus, privalo išsiviešti inžinerinius tinklus eksploatuojančios organizacijos atstovų. Atliekant darbus greta esamų inžinerinių tinklų, žemes darbai turi būti vykdomi rankiniu būdu, nepažeidžiant esamų komunikacijų. Pažeidus - sutvarkyti;
 - Statybos darbai turi būti vykdomi griežtai pagal projektą, pasirašant nustatyta tvarka darbus aktus, vykdomas statybos priežiūrą vykdančių tarnybų reikalavimus, turint gaminių sertifikavimo arba kitus kokybę rodančius dokumentus;
 - Esamų inžinerinių komunikacijų požemių sklendžių kaptis ir šulinių liukai, patenkantys po naujai projektuojamomis dangomis, privalo būti paaukštinami ar nužeminti iki projekcinio aukščio, pakeičiant netinkamus naujais (plaukiojančio tipo) su atitinkama simbolika. Statybos darbus metu pastebėjus defektuotas g**š** šulinių perdangas, pakeisti naujomis;
 - Projekte numatyti reikalavimai medžiagoms, gaminiams, darbų vykdymui pagal turimus pradinis duomenis. Statybos metu atsiradus nenumatytioms aplinkybėms, šie reikalavimai gali būti patikslinti projekto vykdymo priežūius metu;
 - Visos statybos ir apdailos medžiagos turi atitikti LR galiojančius priešgaisrinės saugos ir higienos reikalavimus bei turėti atitiktis sertifikatus;
 - Esant neatitiktims tarp projektą sudarančių dokumentų, kaip pagrindine projekto medžiaga renčtis techninėmis specifikacijomis, aiškinamoju raštu, brėžniais, sąnaudų žiniaraščiais.

Aukštėlių sistema - LAS-07
 Koordinacinė sistema - LKS-94
 Topografinė nuotrauką atliko UAB "URBAN LINE" 2022 m.

SUTARTINAI ŽYMĖJIMAI	
	PROJEKTUOJAMA ASFALTO DANGOS KONSTRUKCIJA (gatvės važiuojamoji dalis)
	PROJEKTUOJAMA ASFALTO DANGOS KONSTRUKCIJA (žiedinės sankryžos priegosa)
	PROJEKTUOJAMA RAUDONOS SPALVOS ASFALTO DANGOS KONSTRUKCIJA
	PROJEKTUOJAMA ASFALTO DANGOS KONSTRUKCIJA (dviračių takas)
	PROJEKTUOJAMA RAUDONOS SPALVOS BETONINIŲ TRINKELIŲ DANGOS KONSTRUKCIJA (salties)
	PROJEKTUOJAMA PILKOS SPALVOS BETONINIŲ TRINKELIŲ DANGOS KONSTRUKCIJA (šaligatvis)
	PROJEKTUOJAMA JUODOS SPALVOS BETONINIŲ TRINKELIŲ DANGOS KONSTRUKCIJA (salties, nuvažos)
	PROJEKTUOJAMA RAUDONOS SPALVOS GRANITINIŲ TRINKELIŲ DANGOS KONSTRUKCIJA (atgrindos)
	PROJEKTUOJAMI NEREGULI IR SILPNAREGIŲ (SPEJAMIEJI) IR VEDIMO PAVIRŠIAI IŠ BETONINIŲ TRINKELIŲ
	PROJEKTUOJAMA LAUKO AKMENŲ GRINDINIO DANGOS KONSTRUKCIJA
	PROJEKTUOJAMA APŽELDINTAS KELKRAŠTIS
	SEJAMA VEJA
	PROJEKTUOJAMA ŽYVIRO DANGA
	KITO PROJEKTO SPRENDINIAI
	PROJEKTUOJAMA GATVĖSITAKO AŠINĖ LINIJA
	GATVĖS RAUDONOSIOS LINIJOS
	INŽINERINIO STATINIO RIBA
	REGISTRUOTŲ ŽEMĖS SKLYPŲ RIBOS
	DARBŲ VYKDYMO RIBA
	PROJEKTUOJAMI BETONINIAI BORDIŪRAI (100.15.30) 15 CM AUKŠTYJE NUO VAŽIUOJAMOSIOS DALIES
	PROJEKTUOJAMI BETONINIAI BORDIŪRAI (100.15.30) VAŽIUOJAMOSIOS DALIES AUKŠTYJE
	PROJEKTUOJAMI BETONINIAI BORDIŪRAI (100.15.22, aštraus kampo) 7 CM AUKŠTYJE NUO VAŽIUOJAMOSIOS DALIES
	PROJEKTUOJAMI GRANITINIAI BORDIŪRAI (100.15.30) 15 CM AUKŠTYJE NUO VAŽIUOJAMOSIOS DALIES
	PROJEKTUOJAMAS GRANITINIAI BORDIŪRAI (100.15.22, užapvalinto kampo) 3 CM AUKŠTYJE NUO VAŽIUOJAMOSIOS DALIES
	PROJEKTUOJAMAS GRANITINIAI BORDIŪRAI (100.15.30) VAŽIUOJAMOSIOS DALIES AUKŠTYJE
	PROJEKTUOJAMI GRANITINIAI BORDIŪRAI (100.15.22, aštraus kampo) 7 CM AUKŠTYJE NUO VAŽIUOJAMOSIOS DALIES
	PROJEKTUOJAMI BETONINIAI BORDIŪRAI (100.08.20)
	PROJEKTUOJAMAS BALTO SPALVOS HORIZONTALUSIS ŽENKLINIMAS IŠ TERMOPLASTO
	PROJEKTUOJAMAS APSAUGINIS KELIO ATITVARAS
	PROJEKTUOJAMA APSAUGINĖ TVORELĖ
	PROJEKTUOJAMAS BETONINIS VANDENS LATAKAS
	PROJEKTUOJAMAS VANDENS LATAKAS IŠ LAUKO AKMENŲ
	PROJEKTUOJAMA ATRAMINĖ SIENUTĖ
	PROJEKTUOJAMA VANDENS PRALAIDA
	PROJEKTUOJAMA APŠVIETIMO ATRAMA SU LED ŠVIESTUVU
	PROJEKTUOJAMAS LIETAUS NUOTEKŲ SURINKIMO ŠULINĖLIS
	ESAMAS / KITU PROJEKTU NUMATOMAS KELIO ŽENKLAS IR ATRAMA
	PROJEKTUOJAMAS KELIO ŽENKLAS IR ATRAMA
	PROJEKTUOJAMAS KELIO ŽENKLAS ANT GEMBINĖS ATRAMOS
	PROJEKTUOJAMAS BALTO SPALVOS SIGNALINIS STULPĖLIS
	PROJEKTUOJAMAS ŠIUKLADĖŽĖ
	PROJEKTUOJAMAS DVIRAČIŲ STOVAS
	KERTAMAS MEDIS IR JO NUMERIS
	ESAMAS MEDIS
	SODINAMAS MEDIS
	SODINAMI KRŪMAI

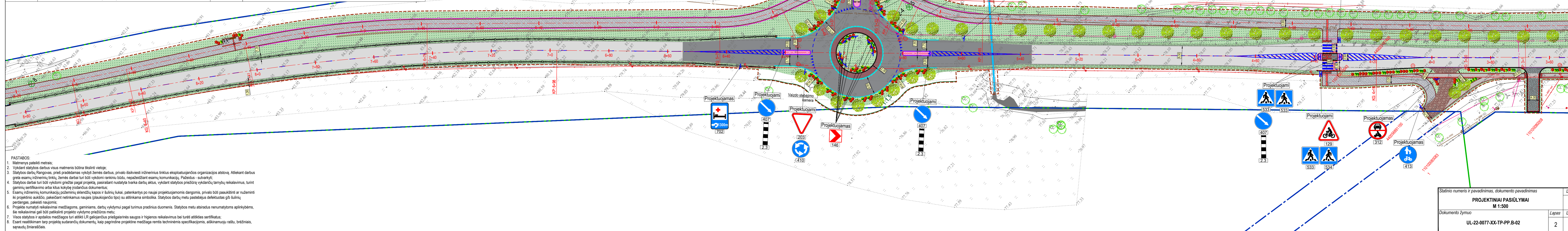
PROJEKTU SODINAMI ŽELDINIAI



KLEVAS PAGRASTASIS RAUGERŠKIS TUNBERGO "ATROPURPUREA" LANKSVA JAPONINĖ "GOLD MOUND"

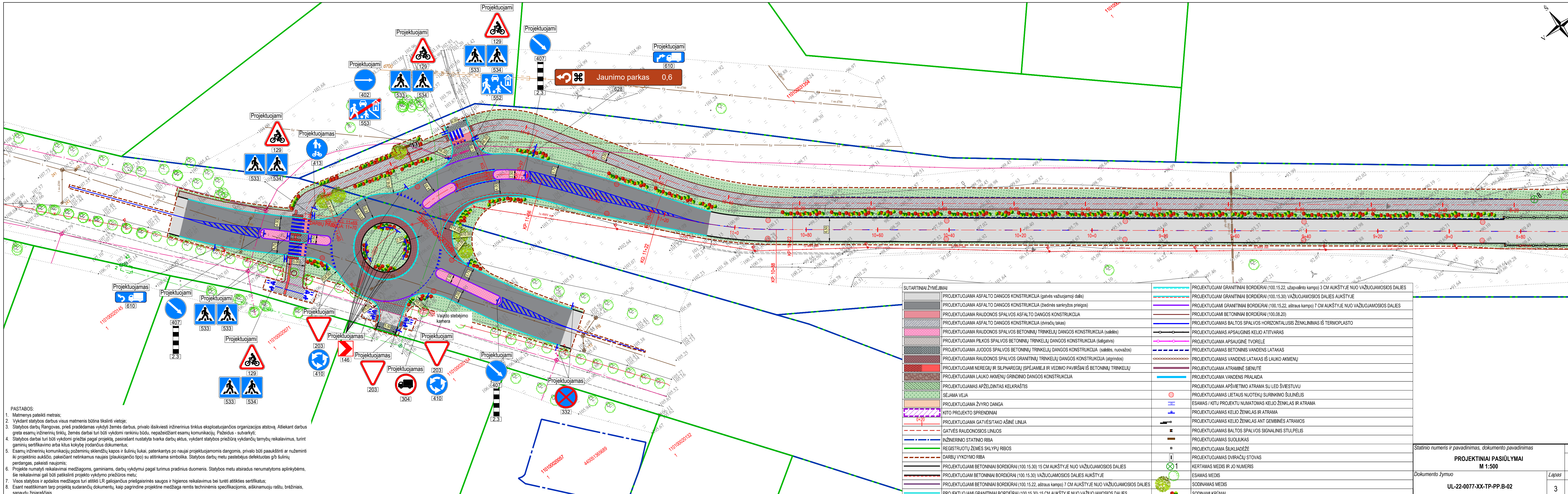
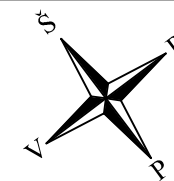
0	2022-12	Visuomenės informavimui apie numatomą statinių projektavimą
Laida	Išleidimo data	Laidos statusas, keitimo priežastis (jei taikoma)
Kval. patv. dok. Nr.	III URBANLINE	Statinio projekto pavadinimas KAUNO G. IR A. JONYNO G. ATKARPŲ REKONSTRAVIMO IR LIETAUS VANDENS TINKLŲ STATYBOS ALYTAUS M., ALYTAUS M. SAV. PROJEKTAS
37326	SPV	R. Jautakis
	PJ	B. Kundelytė
		Statinio numeris ir pavadinimas
		Statinio numeris ir pavadinimas, dokumento pavadinimas
		PROJEKTINGAI PASIŪLYMAI
		M 1:500
	Statytojas ir (arba) Užsakovas	Dokumento žymuo
LT	ALYTAUS MIESTO SAVIVALDYBĖ	UL-22-0077-XX-TP-PB-B-02
		Lapas Lapų
		1 3

SUTARTINAI ŽYMĖJIMAI	
	PROJEKTUOJAMA ASFALTO DANGOS KONSTRUKCIJA (gatvės važiuojamoji dalis)
	PROJEKTUOJAMA ASFALTO DANGOS KONSTRUKCIJA (žiedinės sankryžos priegios)
	PROJEKTUOJAMA RAUDONOS SPALVOS ASFALTO DANGOS KONSTRUKCIJA
	PROJEKTUOJAMA ASFALTO DANGOS KONSTRUKCIJA (dviračių takas)
	PROJEKTUOJAMA RAUDONOS SPALVOS BETONINIŲ TRINKELIŲ DANGOS KONSTRUKCIJA (salėlės)
	PROJEKTUOJAMA PILKOS SPALVOS BETONINIŲ TRINKELIŲ DANGOS KONSTRUKCIJA (šaligatvis)
	PROJEKTUOJAMA JUODOS SPALVOS BETONINIŲ TRINKELIŲ DANGOS KONSTRUKCIJA (salėlės, nuvažos)
	PROJEKTUOJAMA RAUDONOS SPALVOS GRANITINIŲ TRINKELIŲ DANGOS KONSTRUKCIJA (atgrindos)
	PROJEKTUOJAMA NEREGIŲ IR SILPNAREGIŲ SPĖJAMIEJI IR VEDIMO PAVIRŠIAI IR BETONINIŲ TRINKELIŲ
	PROJEKTUOJAMA LAUKO AKMENŲ GRINDINIO DANGOS KONSTRUKCIJA
	PROJEKTUOJAMA APŽELDINTAS KELKRAŠTIS
	SEJAMA VEIJA
	PROJEKTUOJAMA ŽYVRO DANGA
	KITO PROJEKTO SPRENDINIAI
	PROJEKTUOJAMA GATVĖŠTAKO AŠINĖ LINIJA
	GATVĖS RAUDONOSIOS LINIJOS
	INŽINERINIO STATINIO RIBA
	REGISTRUOTŲ ŽEMĖS SKLYPŲ RIBOS
	DARBŲ VYKDYMO RIBA
	PROJEKTUOJAMI BETONINIAI BORDIŪRAI (100.15.30) 15 CM AUKŠTYJE NUO VAŽIUOJAMOSIOS DALIES
	PROJEKTUOJAMI BETONINIAI BORDIŪRAI (100.15.30) VAŽIUOJAMOSIOS DALIES AUKŠTYJE
	PROJEKTUOJAMI BETONINIAI BORDIŪRAI (100.15.22, aštraus kampo) 7 CM AUKŠTYJE NUO VAŽIUOJAMOSIOS DALIES
	PROJEKTUOJAMI GRANITINIAI BORDIŪRAI (100.15.30) 15 CM AUKŠTYJE NUO VAŽIUOJAMOSIOS DALIES
	PROJEKTUOJAMAS APSAUGINIS KELIO ATITVARAS
	PROJEKTUOJAMA APSAUGINĖ TVORELĖ
	PROJEKTUOJAMAS BETONINIS VANDENS LATAKAS
	PROJEKTUOJAMAS VANDENS LATAKAS IŠ LAUKO AKMENŲ
	PROJEKTUOJAMA ATRAMINĖ SIENUTĖ
	PROJEKTUOJAMA VANDENS PRALAIDA
	PROJEKTUOJAMA APŠVIETIMO ATRAMA SU LED ŠVIESTUVŲ
	PROJEKTUOJAMAS LIETAUS NUOTEKŲ SURINKIMO ŠULINELIS
	ESAMAS / KITŲ PROJEKTŲ NUMATOMAS KELIO ŽENKLAS IR ATRAMA
	PROJEKTUOJAMAS KELIO ŽENKLAS IR ATRAMA
	PROJEKTUOJAMAS KELIO ŽENKLAS ANT GEMBINĖS ATRAMOS
	PROJEKTUOJAMAS BALTO SPALVOS SIGNALINIS STULPĖLIS
	PROJEKTUOJAMAS SUOLIUKAS
	PROJEKTUOJAMA ŠUKLIADŽĖ
	PROJEKTUOJAMAS DVIRAČIŲ STOVAS
	KERTAMAS MEDIS IR JO NUMERIS
	ESAMAS MEDIS
	SODINAMAS MEDIS
	SODINAMI KRŪMAI



- PASTABOS:
- Matmenys pateikti metrais;
 - Vykiant statybos darbus visus matmenis būtina tikslinti vietoje;
 - Statybos darbų Rangovas, prieš pradėdamas vykdyti žemės darbus, privalo išsiviešti inžinerinius tinklus eksploatuojančios organizacijos atstovą. Atliekant darbus greta esamų inžinerinių tinklų, žemės darbai turi būti vykdomi rankiniu būdu, nepažeidžiant esamų komunikacijų. Pažeidus - sutvarkyti;
 - Statybos darbai turi būti vykdomi griežtai pagal projektą, pasirašant nustatyta tvarka darbu aktus, vykstant statybos priežiūrą vykdančių tarnybų reikalavimus, turint gaminių sertifikavimo arba kitus kokybę rodančius dokumentus;
 - Esamų inžinerinių komunikacijų požeminių skleidžių kaptis ir šulinių liukai, patenkantys po naujai projektuojamomis dangomis, privalo būti paauksinti ar nužeminti iki projekcinio aukščio, pakeliant netinkamus naujais (plaukiojančio tipo) su atitinkama simbolika. Statybos darbų metu pastebėjus defektuotas gš šulinių perdangas, pakeisti naujomis;
 - Projekte numatyti reikalavimai medžiagoms, gaminiams, darbų vykdymui pagal turimus pradinis duomenis. Statybos metu atsiradus nenumatytoms aplinkybėms, šie reikalavimai gali būti patikslinti projekto vykdymo priežiūros metu;
 - Visos statybos ir apdailos medžiagos turi atitikti LR galiojančius priešgaisrinės saugos ir higienos reikalavimus bei turėti atitiktis sertifikatus;
 - Esant neatikimam tarp projektą sudarančių dokumentų, kaip pagrindine projekto medžiaga remtis techninėmis specifikacijomis, aiškinamoju raštu, brėžiniais, sąnaudų žiniaraščiais.

Statinio numeris ir pavadinimas, dokumento pavadinimas	Laida
PROJEKTINIAI PASIŪLYMAI	0
M 1:500	
Dokumento žymuo	Lapas Lapų
UL-22-0077-XX-TP-PP-B-02	2 3



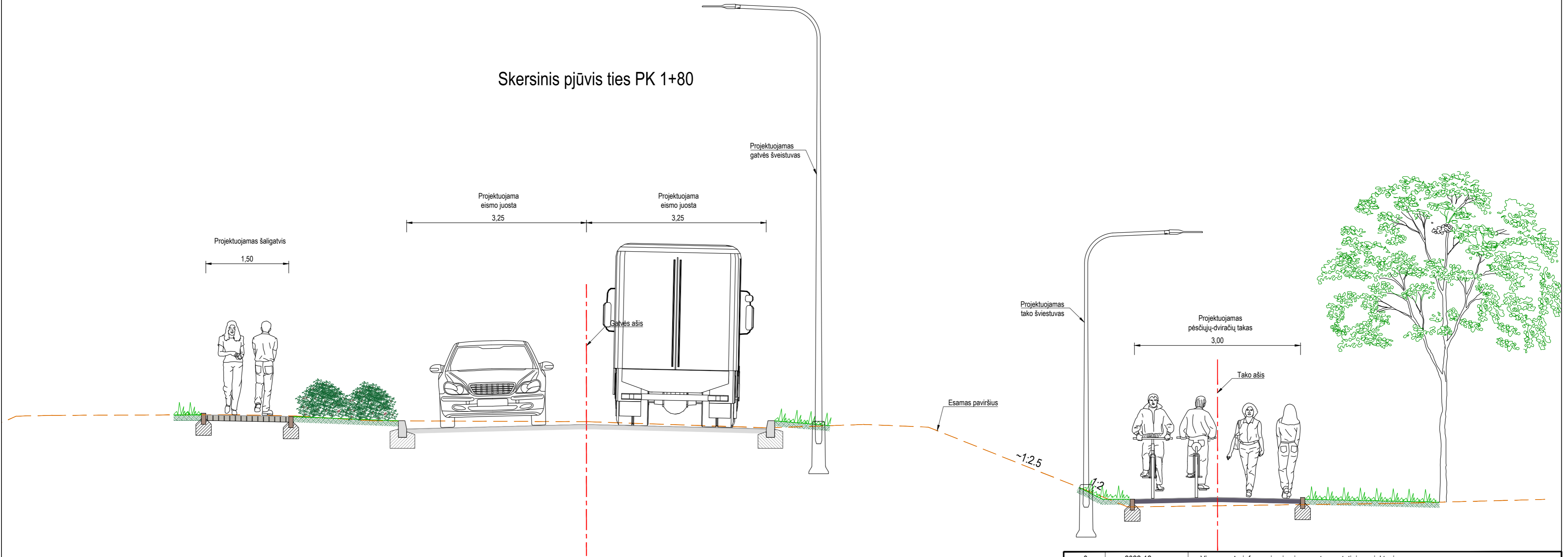
- PASTABOS:**
- Matmenys pateikti metrais;
 - Vykdamy statybos darbus visus matmenis būtina tikslinti vietoje;
 - Statybos darbų Rangovas, prieš pradėdamas vykdyti žemes darbus, privalo išskviesti inžinerinius tinklus eksploatuojančios organizacijos atstovą. Atliekant darbus greta esamų inžinerinių tinklų, žemes darbai turi būti vykdomi rankiniu būdu, nepažeidžiant esamų komunikacijų. Pažeidus - suvarkyti;
 - Statybos darbai turi būti vykdomi griežtai pagal projektą, pasirašant nustatyta tvarka darbų aktus, vykdamy statybos priežiūrą vykdančių tarnybų reikalavimus, turint gaminių sertifikavimo arba kitus kokybę rodančius dokumentus;
 - Esamų inžinerinių komunikacijų požeminių skleidžių kapos ir šulinių liukai, patenkantys po naujai projektuojamomis dangomis, privalo būti paaukštinti ar nužeminti iki projekcinio aukščio, pakeičiant netinkamus naujais (plaukiojančio tipo) su atitinkama simbolika. Statybos darbų metu pastebėjus defektuotas g/b šulinių perdangas, pakeisti naujomis;
 - Projekte numatyti reikalavimai medžiagoms, gaminiams, darbų vykdymui pagal turimus pradinis duomenis. Statybos metu atsiradus nenumatytoms aplinkybėms, šie reikalavimai gali būti patikslinti projekto vykdymo priežiūros metu;
 - Visos statybos ir apdailos medžiagos turi atitikti LR galiojančius priešgaisrinės saugos ir higienos reikalavimus bei turėti atitiktis sertifikatus;
 - Esant neaiškumams tarp projektą sudarančių dokumentų, kaip pagrindine projekto medžiaga remtis techninėmis specifikacijomis, aiškinamuoju raštu, brėžniais, sąnaudų žiniaraščiais.

SUTARTINIAI ŽYMĖJIMAI

	PROJEKTUOJAMA ASFALTO DANGOS KONSTRUKCIJA (gatvės važiuojamoji dalis)		PROJEKTUOJAM GRANITINIAI BORDIŪRAI (100.15.22, užvažalno kampo) 3 CM AUKŠTYJE NUO VAŽIUOJAMOSIOS DALIES
	PROJEKTUOJAMA ASFALTO DANGOS KONSTRUKCIJA (žiedinės sankryžos priegos)		PROJEKTUOJAM GRANITINIAI BORDIŪRAI (100.15.30) VAŽIUOJAMOSIOS DALIES AUKŠTYJE
	PROJEKTUOJAMA RAUDONOS SPALVOS ASFALTO DANGOS KONSTRUKCIJA		PROJEKTUOJAMI GRANITINIAI BORDIŪRAI (100.15.22, aštraus kampo) 7 CM AUKŠTYJE NUO VAŽIUOJAMOSIOS DALIES
	PROJEKTUOJAMA ASFALTO DANGOS KONSTRUKCIJA (dviračių takas)		PROJEKTUOJAMI BETONINIAI BORDIŪRAI (100.08.20)
	PROJEKTUOJAMA RAUDONOS SPALVOS BETONINIŲ TRINKELIŲ DANGOS KONSTRUKCIJA (saltiesės)		PROJEKTUOJAMAS BALTO SPALVOS HORIZONTALUSIS ŽENKLINIMAS IŠ TERMOPLASTO
	PROJEKTUOJAMA PILKOS SPALVOS BETONINIŲ TRINKELIŲ DANGOS KONSTRUKCIJA (saligatvis)		PROJEKTUOJAMAS APSAUGINIS KELIO ATITVARAS
	PROJEKTUOJAMA JUODOS SPALVOS BETONINIŲ TRINKELIŲ DANGOS KONSTRUKCIJA (saltiesės, nuvažos)		PROJEKTUOJAMA APSAUGINĖ TVORELĖ
	PROJEKTUOJAMA RAUDONOS SPALVOS GRANITINIŲ TRINKELIŲ DANGOS KONSTRUKCIJA (atgrindos)		PROJEKTUOJAMAS BETONINIS VANDENS LATAKAS
	PROJEKTUOJAMI NEREGIŲ IR SILPNAREGIŲ ĮSPĖJAMIEJI IR VEDIMO PAVIRŠIAI IŠ BETONINIŲ TRINKELIŲ		PROJEKTUOJAMAS VANDENS LATAKAS IŠ LAUKO AKMENŲ
	PROJEKTUOJAMA LAUKO AKMENŲ GRINDINIO DANGOS KONSTRUKCIJA		PROJEKTUOJAMA ATRAMINĖ SIENUTĖ
	PROJEKTUOJAMAS APŽELDINTAS KELKRAŠTIS		PROJEKTUOJAMA VANDENS PRALAIDA
	SĖJAMA VEJA		PROJEKTUOJAMA APSVIETIMO ATRAMA SU LED ŠVIESTUVU
	PROJEKTUOJAMA ŽYRO DANGA		PROJEKTUOJAMAS LIETAUS NUOTEKŲ SURINKIMO ŠULINĖLIS
	KITO PROJEKTO SPRENDINIAI		ESAMAS / KITU PROJEKTU NUMATOMAS KELIO ŽENKLAS IR ATRAMA
	PROJEKTUOJAMA GATVĖSTAKO AŠINĖ LINIJA		PROJEKTUOJAMAS KELIO ŽENKLAS IR ATRAMA
	GATVĖS RAUDONOSIOS LINIJOS		PROJEKTUOJAMAS KELIO ŽENKLAS ANT GEMBINĖS ATRAMOS
	INŽINERINIO STATINIO RIBA		PROJEKTUOJAMAS BALTO SPALVOS SIGNALINIS STULPELIS
	REGISTRUOTŲ ŽEMĖS SKLYPŲ RIBOS		PROJEKTUOJAMAS SUOLIUKAS
	DARBŲ VYKDYMO RIBA		PROJEKTUOJAMA ŠIUKLIADĖŽĖ
	PROJEKTUOJAMI BETONINIAI BORDIŪRAI (100.15.30) 15 CM AUKŠTYJE NUO VAŽIUOJAMOSIOS DALIES		PROJEKTUOJAMAS DVIRAČIŲ STOVAS
	PROJEKTUOJAM BETONINIAI BORDIŪRAI (100.15.30) VAŽIUOJAMOSIOS DALIES AUKŠTYJE		KERTAMAS MEDIS IR JO NUMERIS
	PROJEKTUOJAMI BETONINIAI BORDIŪRAI (100.15.22, aštraus kampo) 7 CM AUKŠTYJE NUO VAŽIUOJAMOSIOS DALIES		ESAMAS MEDIS
	PROJEKTUOJAMI GRANITINIAI BORDIŪRAI (100.15.30) 15 CM AUKŠTYJE NUO VAŽIUOJAMOSIOS DALIES		SODINAMAS MEDIS
			SODINAMI KRŪMAI

Statinio numeris ir pavadinimas, dokumento pavadinimas		Laida
PROJEKTINIAI PASIŪLYMAI		0
M 1:500		
Dokumento žymuo	Lapas	Lapų
UL-22-0077-XX-TP-PP-B-02	3	3

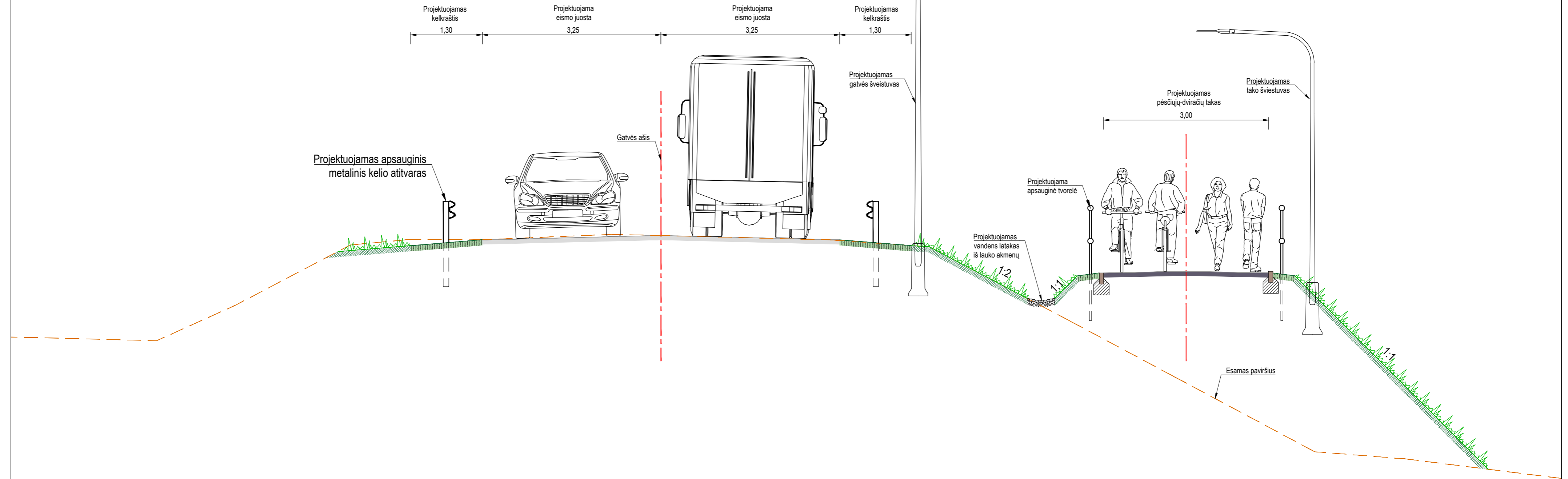
Skersinis pjūvis ties PK 1+80



0	2022-12	Visuomenės informavimui apie numatomą statinių projektavimą		
Laida	Išleidimo data	Laidos statusas, keitimo priežastis (jei taikoma)		
Kval. patv. dok. Nr.	III URBANLINE Liepkalnio g. 85, LT-02120 Vilnius; Tel. Nr.: 8 699 19380; Įmonės kodas: 300149157		Statinio projekto pavadinimas KAUNO G. IR A. JONYNO G. ATKARPŲ REKONSTRAVIMO IR LIETAUS VANDENS TINKLŲ STATYBOS ALYTAUS M., ALYTAUS M. SAV. PROJEKTAS	
37326	SPV	R. Jautakis	Statinio numeris ir pavadinimas	
	PI	B. Kundelytė		
			Statinio numeris ir pavadinimas, dokumento pavadinimas	
			DANGOS SKERSINIAI PJŪVIAI M 1:50	
			0	
			Statinio numeris ir pavadinimas, dokumento žymuo	
LT	Statytojas ir (arba) Užsakovas	Alytaus miesto savivaldybė		Dokumento žymuo
				UL-22-0077-XX-TP-PP.B-03
			Lapas	Lapų
			1	3

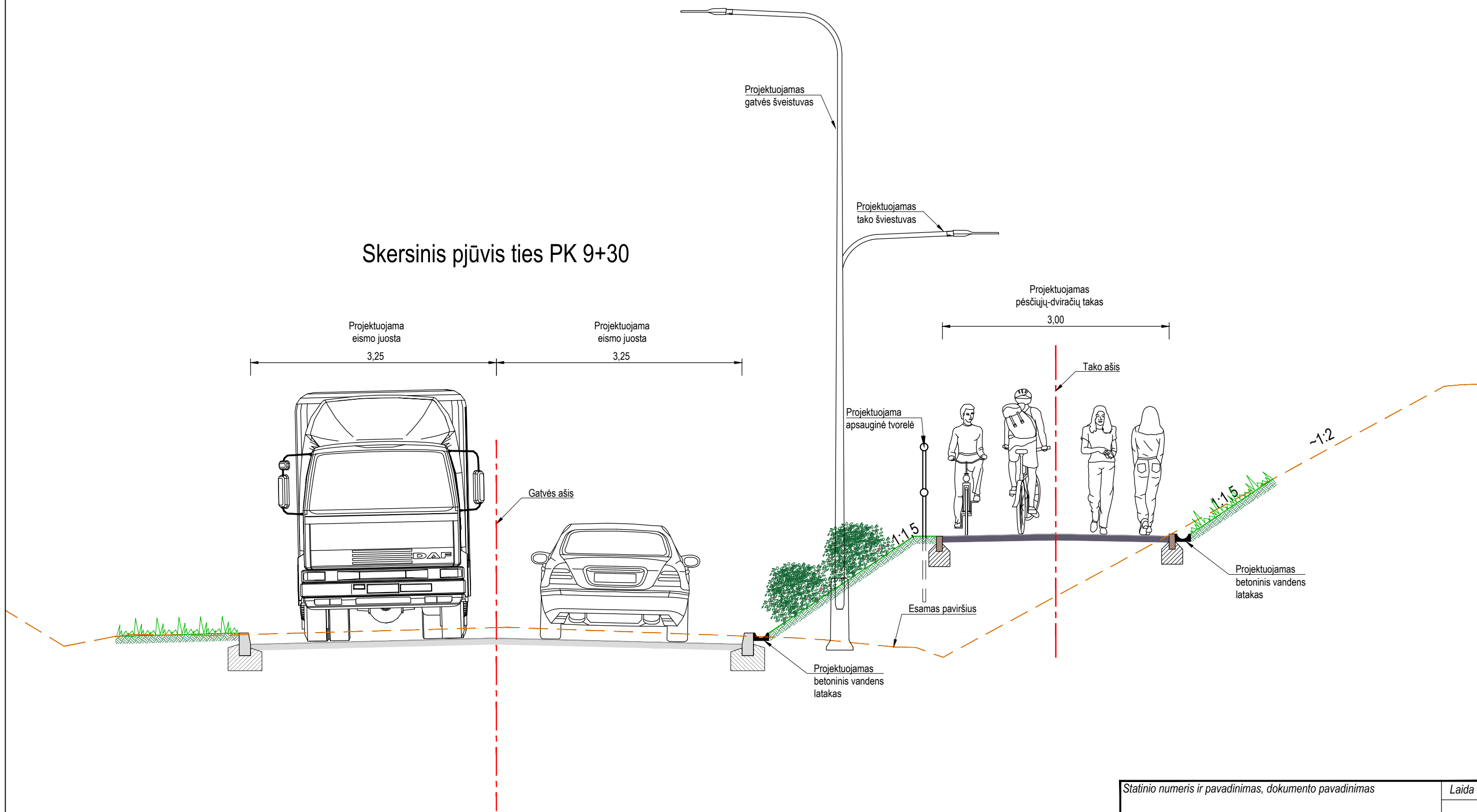
PASTABOS:
- Matmenys pateikti metrais.

Skersinis pjūvis ties PK 6+40



Statinio numeris ir pavadinimas, dokumento pavadinimas		Laida
DANGOS SKERSINIAI PJŪVIAI M 1:50		0
Dokumento žymuo		Lapas Lapų
UL-22-0077-XX-TP-PP.B-03		2 3

Skersinis pjūvis ties PK 9+30



Statinio numeris ir pavadinimas, dokumento pavadinimas		Laida
DANGOS SKERSINIAI PJŪVIAI M 1:50		0
Dokumento žymuo	Lapas	Lapų
UL-22-0077-XX-TP-PP.B-03	3	3