

- PASTABOS:
- Matmenys pateikti metrais;
 - Vykdam statybos darbus visus matmenis būtina tikslinti vietoje;
 - Prieš atliekant vykdomuosius gatvių dangų tvarkymo darbus, būtina atlikti žvalgomojus archeologinius tyrimus ir pateikti jų išvadas objekto statytojams, atsakingoms kultūros paveldo institucijoms, projektuojamams;
 - Statybos darbų Rangovas, prieš pradėdamas vykdyti žemės darbus, privalo išsiskiešti inžinerinius tinklus eksploatuojančios organizacijos atslova. Atliekant darbus greta esamų inžinerinių tinklų, žemės darbai turi būti vykdomi rankiniu būdu, nepažeidžiant esamų komunikacijų. Pažeidus - sutvarkyti;
 - Statybos darbai turi būti vykdomi griežtai pagal projektą, pasirašant nustatyta tvarka darbų aktus, vykdam statybos priežiūrą vykdančių tarnybų reikalavimus, turint gaminių sertifikavimo arba kitus kokybę įrodančius dokumentus;
 - Esamų inžinerinių komunikacijų požeminių sklendžių kapos ir šulinių liukai, patenkantys po naujai projektuojamomis dangomis, privalo būti apaukštinti ar nužeminti iki projekcinio aukščio, pakeičiant netinkamus naujais (plaukiojančio tipo) su atitinkama simbolika. Statybos darbų metu pastebėjus defektuosius g/b šulinių perdangas, pakeisti naujomis;
 - Projekte numatyti reikalavimai medžiagoms, gaminiams, darbų vykdymui pagal turimus pradinuos duomenis. Statybos metu atsiradus nenumatytoms aplinkybėms, šie reikalavimai gali būti patikslinti projekto vykdymo priežiūros metu;
 - Visos statybos ir apdailos medžiagos turi atitikti LR galiojančius priešgaisrinės saugos ir higienos reikalavimus bei turėti atitiktis sertifikatus;
 - Esant neatitikimam tarp projektą sudarančių dokumentų, kaip pagrindine projekte medžiaga remtis techninėmis specifikacijomis, aiškinamųjų raštų, brėžinių, sąnaudų žiniaraščių;
 - Kelio ženklai projektujami 0-1 grupės dydžio, kelio ženklų korpusų atramu bei skydų antros pusės spalva - juoda RAL 9005;
 - Kelio ženklų Nr. 533/534 įrengimo aukštis parenkamas taip, kad neužstotų pirmumo kelio ženklų.

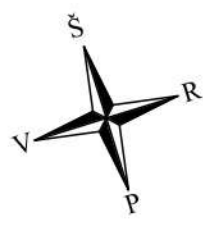
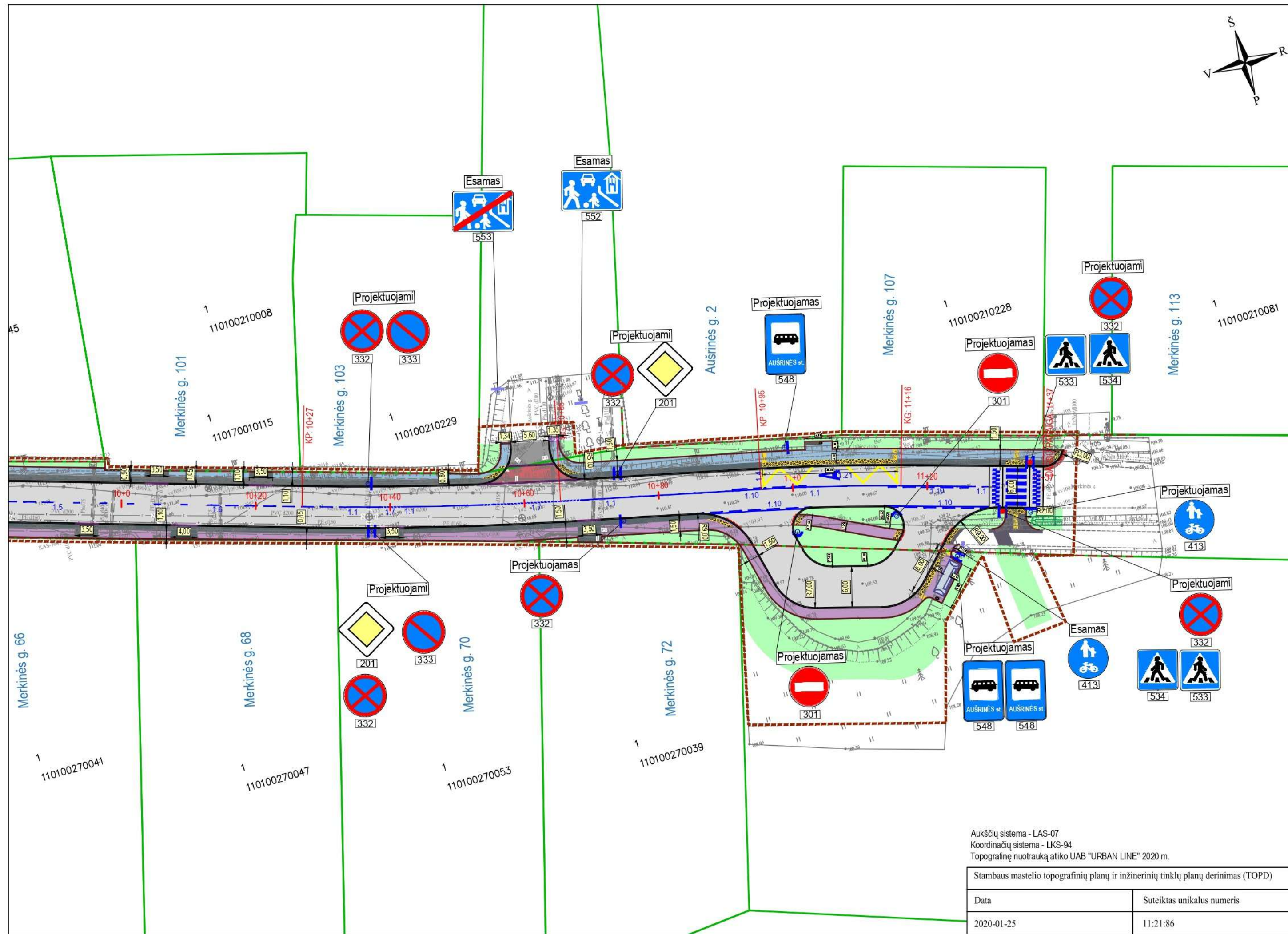
SUTARTINIAI ŽYMĖJIMAI

	PROJEKTUOJAMA ASFALTO DANGOS KONSTRUKCIJA (įrengiant pilną konstrukciją)		REGISTRUOTŲ ŽEMĖS SKLYPŲ RIBOS
	PROJEKTUOJAMA ASFALTO DANGOS KONSTRUKCIJA (atnaujinant dėvimąjį sluoksnį)		DARBŲ VYKDYMO RIBA
	PROJEKTUOJAMA ASFALTO DANGOS KONSTRUKCIJA (saigatis)		PROJEKTUOJAMI BETONINIAI BORDIŪRAI (100.15.30)
	PROJEKTUOJAMA ASFALTO DANGOS KONSTRUKCIJA (atnaujinant esamo pėsčiųjų dviračių tako dangos konstrukciją)		PROJEKTUOJAMI BETONINIAI BORDIŪRAI (100.15.30)
	PROJEKTUOJAMA 8 CM STORIO RAUDONOS SPALVOS BETONINIŲ TRINKELIŲ (20X10 CM) DANGOS KONSTRUKCIJA		PROJEKTUOJAMI BETONINIAI BORDIŪRAI (100.15.22, aštraus kampai)
	PROJEKTUOJAMA 8 CM STORIO JUODOSI/PILKOSI SPALVOS BETONINIŲ TRINKELIŲ (20X10 CM) DANGOS KONSTRUKCIJA		PROJEKTUOJAMI BETONINIAI BORDIŪRAI (100.08.20)
	PROJEKTUOJAMA 8 CM STORIO JUODOSI/PILKOSI SPALVOS BETONINIŲ TRINKELIŲ (20X10 CM) DANGOS KONSTRUKCIJA		PROJEKTUOJAMAS BALTOS/GELTONOS SPALVOS HORIZONTALUSIS ŽENKLINIMAS IŠ TERMOPLASTO
	PROJEKTUOJAMA NEREGIJŲ IR SILPNAREGIŲ ĮSPĖJAMIEJI IR VEDIMO PAVIRŠIAI IŠ BETONINIŲ TRINKELIŲ		PROJEKTUOJAMAS RYŠIŲ KABELIŲ APSAUGOS VAMZDIS
	ATSTATOMA BETONINIŲ TRINKELIŲ / PLYTELIŲ DANGA		ESAMAS KELIO ŽENKLAS IR ATRAMA
	PROJEKTUOJAMA ŽYVRO DANGA		PROJEKTUOJAMAS SFERINIS KELIO ŽENKLAS IR ATRAMA
	SĖJAMA VEJA		PROJEKTUOJAMAS KELIO ŽENKLAS ANT APSVIETIMO ATRAMOS
	PROJEKTUOJAMA GATVĖS AŠINĖ LINIJA		PROJEKTUOJAMAS KELIO ŽENKLAS IR ATRAMA
	GATVĖS RAUDONOSIOS LINIJOS		PROJEKTUOJAMAS KELIO ŽENKLAS IR ATRAMA
	INŽINERINIO STATINIO RIBA		PROJEKTUOJAMA ŠIUKLIADĖŽĖ
	PROJEKTUOJAMA RAUDONOS SPALVOS ANTISLYDIMINĖ DANGA		NUMATOMA VIETA AUTOBUSŲ STOTELĖS PAVILUONUI
			PROJEKTUOJAMAS PANDUSAS

Aukščių sistema - LAS-07
 Koordinatinių sistema - LKS-94
 Topografinę nuotrauką atliko UAB "URBAN LINE" 2020 m.
 Stambaus mastelio topografinių planų ir inžinerinių tinklų planų derinimas (TOPD)

Data	Suteiktas unikalus numeris
2020-01-25	11:21:86

Statinio numeris ir pavadinimas, dokumento pavadinimas	Laida
DANGŲ IR EISMO ORGANIZAVIMO PLANAS, M 1:500	0
Dokumento žymuo	Lapas Lapų
UL-20-0255-XX-PP-S.B-02	3 4



- PASTABOS:
1. Matmenys pateikti metrais;
 2. Vykdam statybos darbus visus matmenis būtina tikslinti vietoje;
 3. Prieš atliekant vykdomuosius gatvių dangų tvarkymo darbus, būtina atlikti žvalgomojus archeologinius tyrimus ir paleikti jų išvadas objekto statytojams, atsakingoms kultūros paveldo institucijoms, projektuotojams.
 4. Statybos darbų Rangovas, prieš pradėdamas vykdyti žemės darbus, privalo išskiviesti inžinerinius tinklus eksploatuojančios organizacijos atstovą. Alliekan darbus greta esamų inžinerinių tinklų, žemės darbai turi būti vykdomi rankiniu būdu, nepažeidžiant esamų komunikacijų. Pažeidus - sutvarkyti;
 5. Statybos darbai turi būti vykdomi griežtai pagal projektą, pasirašant nustatyta tvarka darbų aktus, vykdam statybos priežiūrą vykdančių tarybų reikalavimus, turint gaminių sertifikavimo arba kitus kokybę įrodančius dokumentus;
 6. Esamų inžinerinių komunikacijų požeminių skėndžių kapos ir šulinių liukai, patenkantys po naujai projektuojamomis dangomis, privalo būti paaukštinti ar nužeminti iki projekcinio aukščio, pakeičiant netinkamus naujais (plaukiojančio tipo) su atitinkama simbolika. Statybos darbų metu pastebėjus defektuos g/b šulinių perdangas, pakeisti naujomis;
 7. Projekte numatyti reikalavimai medžiagoms, gaminiams, darbų vykdymui pagal turimus pradinis duomenis. Statybos metu atsiradus nenumatytais aplinkybėmis, šie reikalavimai gali būti patikslinti projekto vykdymo priežiūros metu;
 8. Visos statybos ir apdailos medžiagos turi atitikti LR galiojančius priešgaisrinės saugos ir higienos reikalavimus bei turėti atitiktis sertifikatus;
 9. Esant neatitikimam tarp projektą sudarantių dokumentų, kaip pagrindine projekto medžiaga remtis techninėmis specifikacijomis, aiškinamuoju raštu, brėžniais, sąnaudų žiniaraščiais;
 10. Kelio ženklai projektuojami 0-I grupės dydžio, kelio ženklų korpusų, atramu bei skydų antros pusės spalva - juoda RAL 9005;
 11. Kelio ženklų Nr. 533/534 įrengimo aukštis parenkamas taip, kad neužstotų pirmumo kelio ženklų.

SUTARTINIAI ŽYMĖJIMAI			
	PROJEKTUOJAMA ASFALTO DANGOS KONSTRUKCIJA (rengiant pilną konstrukciją)		REGISTRUOTŲ ŽEMĖS SKLYPŲ RIBOS
	PROJEKTUOJAMA ASFALTO DANGOS KONSTRUKCIJA (atnaujinant dėvimąjį sluoksnį)		DARBŲ VYKDYMO RIBA
	PROJEKTUOJAMA ASFALTO DANGOS KONSTRUKCIJA (šaligatvis)		PROJEKTUOJAMI BETONINIAI BORDIŪRAI (100.15.30)
	PROJEKTUOJAMA ASFALTO DANGOS KONSTRUKCIJA (atnaujinant esamo pėsčiųjų dviračių tako dangos konstrukciją)		PROJEKTUOJAM BETONINIAI BORDIŪRAI (100.15.30) VAŽIUJAMOSIOS DALIES AUKŠTYJE
	PROJEKTUOJAMA 8 CM STORIO RAUDONOS SPALVOS BETONINIŲ TRINKELIŲ (20X10 CM) DANGOS KONSTRUKCIJA		PROJEKTUOJAMI BETONINIAI BORDIŪRAI (100.15.22, aštraus kampo)
	PROJEKTUOJAMA 8 CM STORIO JUODOS/ PILKOS SPALVOS BETONINIŲ TRINKELIŲ (20X10 CM) DANGOS KONSTRUKCIJA		PROJEKTUOJAMI BETONINIAI BORDIŪRAI (100.08.20)
	PROJEKTUOJAMI NEREGIŲ IR SILPNAREGIŲ ĮSPĖJAMIEJI IR VEDIMO PAVIRŠIAI IŠ BETONINIŲ TRINKELIŲ		PROJEKTUOJAMAS BALTOS/ GELTONOS SPALVOS HORIZONTALISIS ŽENKLINIMAS IŠ TERMOPLASTO
	ATSTATOMA BETONINIŲ TRINKELIŲ / PLYTĖLIŲ DANGA		PROJEKTUOJAMAS RYŠIŲ KABELIŲ APSAUGOS VAMZDIS
	PROJEKTUOJAMA ŽYVRO DANGA		PROJEKTUOJAMI TURĖKLAI
	SĖJAMA VEJA		ESAMAS KELIO ŽENKLAS IR ATRAMA
	PROJEKTUOJAMA GATVĖS AŠINĖ LINIJA		PROJEKTUOJAMAS KELIO ŽENKLAS IR ATRAMA
	GATVĖS RAUDONOSIOS LINIJOS		PROJEKTUOJAMAS SFERINIS KELIO ŽENKLAS IR ATRAMA
	INŽINERINIO STATINIO RIBA		PROJEKTUOJAMAS KELIO ŽENKLAS ANT APŠVIETIMO ATRAMOS
			PROJEKTUOJAMAS SUOLIUKAS
			PROJEKTUOJAMA ŠIUKLIADĖŽĖ
			NUMATOMA VIETA AUTOBUSŲ STOTELĖS PAVILJONUI
			PROJEKTUOJAMAS PANDUSAS

Aukščių sistema - LAS-07
 Koordinacių sistema - LKS-94
 Topografinę nuotrauką atliko UAB "URBAN LINE" 2020 m.

Stambaus mastelio topografinių planų ir inžinerinių tinklų planų derinimas (TOPD)	
Data	Suteiktas unikalus numeris
2020-01-25	11:21:86

Statinio numeris ir pavadinimas, dokumento pavadinimas		Laida
DANGŲ IR EISMO ORGANIZAVIMO PLANAS, M 1:500		0
Dokumento žymuo		Lapas Lapų
UL-20-0255-XX-PP-S.B-02		4 4