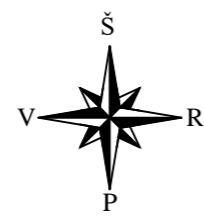
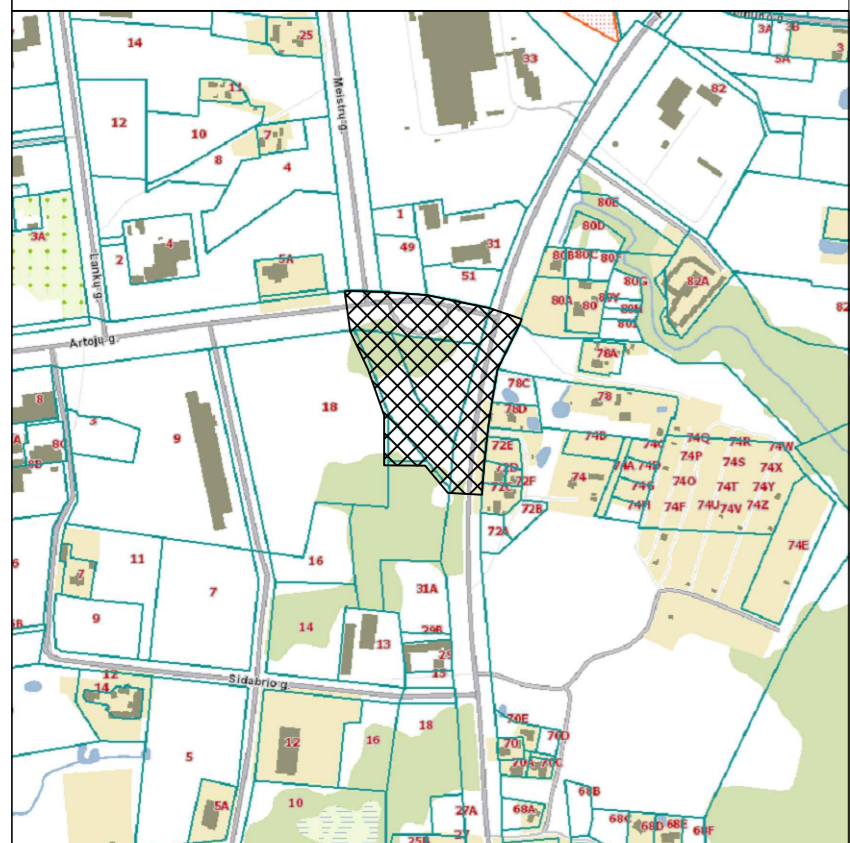


Objekto vieta



TERITORIJOS NAUDOJIMO REGLAMENTŲ APRĄŠOMOJI LENTELĖ

Teritorijos, (jos dalies) Nr.	Sklypo (jo dalies) Nr.	Sklypo (jo dalies) plotas, m²	Teritorijos naudojimo tipas	Žemės naudojimo paskirtis	Žemės naudojimo būdai	Privalomieji teritorijos naudojimo reglamentai						Papildomi teritorijos naudojimo reglamentai				
						Leistinas pastatų aukštis		Užstatymo tankis	Užstatymo intensyvumas (užstatymo tūrio tankis)	Užstatymo tipas	Galimi žemės sklypų dydžiai		Priklausomųjų želdynų ir želdinių teritorijų dalys, %	Pastatų aukštis skaičius	Statinių paskirtys	Kiti reglamentai
						Nuo žemės paviršiaus, m	Altitudė, m				Didžiausi, m²	Mažiausi, m²				
	I (1A+1B+1C) (kampų taskai Nr. 1, 2, 3, 4, 5, 6, 7, 8, 9, 10, 11)	17083	Pramonės ir sandėliavimo teritorija (PR)	Kitos paskirties žemė (KT)	Pramonės ir sandėliavimo objektų teritorija (P)	12	125	80	2,0 (9,6)	Pramonės ir inžinerinės infrastruktūros teritorijų užstatymas (pi)	-	-	10	1-4	Negyvenamieji: gamybos, remonto, pramonės įmonių ar dirbtuvių, sandėlių, automatizuotų sandėliavimo sistemų statiniai	Specialiosios žemės naudojimo sąlygos (pagal LR Specialiųjų žemės naudojimo sąlygų įstatymą): šilumos perdavimo tinklų apsaugos zonos (III skyrius, dvylikstasis skirsnis); aerodromo apsaugos zonos (III skyrius, pirmas skirsnis); viešųjų ryšių tinklų elektroninių ryšių infrastruktūros apsaugos zonos (III skyrius, vienuoliktas skirsnis); vandens tiekimo ir nuotekų, paviršinių nuotekų tvarkymo infrastruktūros apsaugos zonos (III skyrius, dešimtas skirsnis). Servitutas S1- teisė tiesti, aptarnauti, naudoti požemines, antžemines komunikacijas (tarnaujantysis daiktas) - siūlomas nustatyti inžinerinių tinklų apsaugos zonų ribose.
	1A (kampų taskai Nr. 2, 4, 5, 13, 12, 9, 10, 11)	7863,7	Pramonės ir sandėliavimo teritorija (PR)	Kitos paskirties žemė (KT)	Pramonės ir sandėliavimo objektų teritorija (P)	12	125	80	2,0	Pramonės ir inžinerinės infrastruktūros teritorijų užstatymas (pi)	-	-	10	1-4	Negyvenamieji: gamybos, remonto, pramonės įmonių ar dirbtuvių, sandėlių, automatizuotų sandėliavimo sistemų statiniai	Specialiosios žemės naudojimo sąlygos (pagal LR Specialiųjų žemės naudojimo sąlygų įstatymą): šilumos perdavimo tinklų apsaugos zonos (III skyrius, dvylikstasis skirsnis); aerodromo apsaugos zonos (III skyrius, pirmas skirsnis).
	1B (kampų taskai Nr. 5, 6, 7, 8, 9, 13, 14)	7806,8	Pramonės ir sandėliavimo teritorija (PR)	Kitos paskirties žemė (KT)	Pramonės ir sandėliavimo objektų teritorija (P)	12	125	80	2,0	Pramonės ir inžinerinės infrastruktūros teritorijų užstatymas (pi)	-	-	10	1-4	Negyvenamieji: gamybos, remonto, pramonės įmonių ar dirbtuvių, sandėlių, automatizuotų sandėliavimo sistemų statiniai	Specialiosios žemės naudojimo sąlygos (pagal LR Specialiųjų žemės naudojimo sąlygų įstatymą): vandens tiekimo ir nuotekų, paviršinių nuotekų tvarkymo infrastruktūros apsaugos zonos (III skyrius, dešimtas skirsnis); viešųjų ryšių tinklų elektroninių ryšių infrastruktūros apsaugos zonos (III skyrius, vienuoliktas skirsnis); aerodromo apsaugos zonos (III skyrius, pirmas skirsnis).
	1C (kampų taskai Nr. 1, 2, 11)	1412,8	Pramonės ir sandėliavimo teritorija (PR)	Kitos paskirties žemė (KT)	Pramonės ir sandėliavimo objektų teritorija (P)	12	125	80	2,0	Pramonės ir inžinerinės infrastruktūros teritorijų užstatymas (pi)	-	-	10	1-4	Negyvenamieji: gamybos, remonto, pramonės įmonių ar dirbtuvių, sandėlių, automatizuotų sandėliavimo sistemų statiniai	Specialiosios žemės naudojimo sąlygos (pagal LR Specialiųjų žemės naudojimo sąlygų įstatymą): aerodromo apsaugos zonos (III skyrius, pirmas skirsnis).

SKLYPŲ PROJEKAVIMO (FORMAVIMO) ETAPAI:

- I. Žemės sklypas Nr. 1A** – registuotas žemės sklypas (plotas –7863,7 m²), kuriam pakeičiamas naudojimo būdas iš iš susisiekimo ir inžinerinių tinklų koridorių teritorijos į pramonės ir sandėliavimo objektų teritorijos;
- II. Žemės sklypas Nr. 1B** – suformuojamas valstybinės žemės 7806,8 m² plotas, kuriam nustatoma pagrindinė tikslinė naudojimo paskirtis – kita, naudojimo būdas – pramonės ir sandėliavimo objektų teritorijos;
- III. Žemės sklypas Nr. 1C** – suformuojamas valstybinės žemės 1412,8 m² plotas, kuriam nustatoma pagrindinė tikslinė naudojimo paskirtis – kita, naudojimo būdas – pramonės ir sandėliavimo objektų teritorijos;
- IV. Prie žemės sklypo Nr. 1A** (plotas –7863,7 m²) prijungiami suformuoti valstybinės žemės sklypai Nr. 1B (7806,8 m²) ir Nr. 1C (1412,8 m²) ir suformuojamas 17083 m² ploto, kitos paskirties, pramonės ir sandėliavimo objektų teritorijos naudojimo būdo žemės sklypas Nr. 1.

SUTARTINIAI ŽYMĖJIMAI

T	teritorijos naudojimo tipas		PR- pramonės ir sandėliavimo teritorija statybos zona
T	1 - teritorijos naudojimo būdas		esamų sklypų ribos
1	2 - leistinas pastatų aukštis (metrais)		naikinamos sklypų ribos
3	3 - leistinas žemės sklypo užstatymo tankis		planuojamos sklypų ribos
5	4 - leistinas žemės sklypo užstatymo intensyvumas		detaliojo plano galiojimo riba (sutampa su sklypo riba)
n	5 - užstatymo tipas		įvažiavimas - išvažiavimas, eismo kryptis
m	6 - priklausomųjų želdynų ir želdinių teritorijų dalys, %		automobilių stovėjimo vietos
	n - sklypo numeris		sanitarinių bei apsauginių zonų ribos
	m - sklypo plotas (m²)		statybos riba
	KT - kitos paskirties žemė		antrinė statybos riba, jei pastatai 12 m aukščio nuo žemės paviršiaus (reglamentuotas atstumas iki sklypo ribos 4.75 m)
	pi - pramonės ir inžinerinės infrastruktūros teritorijų užstatymas		

Medžių taksoaraštis						Sklypo (jo dalies) kampų koordinatės (LKS-94)		
Nr.	Rūšis	Skersmuo, cm	Nr.	Rūšis	Skersmuo, cm	Nr.	X	Y
1	Juodalksnis	0,30	24	Juodalksnis	0,59	1	6032801.93	502115.95
2	Juodalksnis	0,31	25	Juodalksnis	0,29	2	6032860.07	502116.26
3	Juodalksnis	0,28	26	Juodalksnis	0,40	3	6032918.14	502095.70
4	Juodalksnis	0,42	27	Juodalksnis	0,31	4	6032964.99	502073.61
5	Beržas	0,26	28	Juodalksnis	0,39	5	6032961.57	502119.31
6	Juodalksnis	0,37	29	Gluosnis	0,54	6	6032957.27	502134.77
7	Juodalksnis	0,29	30	Juodalksnis	0,34	7	6032947.12	502230.29
8	Juodalksnis	0,28	31	Juodalksnis	0,29	8	6032886.28	502214.08
9	Saltekšnis	0,20	32	Juodalksnis	0,29	9	6032824.23	502197.54
10	Beržas	0,22	33	Juodalksnis	0,28	10	6032767.41	502192.64
11	Ieva	0,17	34	Liepa	0,34	11	6032801.49	502164.55
12	Juodalksnis	0,34	35	Liepa	0,46	12	6032880.05	502151.62
13	Juodalksnis	0,56	36	Liepa	0,26	13	6032933.47	502132.71
14	Juodalksnis	0,35	37	Liepa	0,62			
15	Juodalksnis	0,35	38	Obelis	0,12			
16	Juodalksnis	0,37	39	Obelis	0,12			
17	Juodalksnis	0,44	40	Obelis	0,12			
18	Juodalksnis	0,42	41	Obelis	0,10			
19	Juodalksnis	0,38	42	Beržas	0,23			
20	Juodalksnis	0,35	43	Juodalksnis	0,32			
21	Juodalksnis	0,37	44	Juodalksnis	0,32			
22	Juodalksnis	0,33	45	Juodalksnis	0,33			
23	Juodalksnis	0,37	46	Juodalksnis	0,40			

PASTABOS

- Projektuojamas koordinatas, matmenų dydžius, servitutus, specialiųjų žemės naudojimų sąlygų apribojimus bei kitų papildomų veiklos apribojimų plotus tikslinti geodezinių matavimų metu.
- Detaliojo plano sąlygoms įvažiavimų, inžinerinių tinklų ir įrenginių vietos gali būti tikslinamos, nekoreguojant detaliojo plano sprendinių.
- Automobilių stovėjimo vietų išdėstymas ir vietų skaičius yra rekomendacinio pobūdžio ir gali būti keičiamas nekoreguojant detaliojo plano. Pastatams reikalingas automobilių vietų skaičius turi būti įvertinamas projekto rengimo metu atsižvelgiant į pastatų paskirtį ir plotą pagal STR 2.06.04:2014 „Gatvės ir vietinės reikšmės keliai. Bendrieji reikalavimai“.
- Statybos zona planuojamame žemės sklype nurodyta 3 m ir didesniu atstumu nuo sklypo ribų, atsižvelgiant inžinerinių tinklų apsaugos zonas bei augančius želdinius. STR 2.03.02:2005 „Gamybos, pramonės ir sandėliavimo statinių sklypų tvarkymas“ yra nurodyta, kad atstumas nuo gamybos, pramonės ir sandėliavimo statinių iki sklypo ribos turi būti nustatomas pagal STR 1.05.01:2017 „Statybą leidžiantys dokumentai. Statybos užbaigimas. Statybos sustabdymas. Savavališkos statybos padarinių šalinimas. Statybos pagal neteisėtai išduotą statybą leidžiantį dokumentą padarinių šalinimas“ 7 priedo reikalavimus. Aukštesniems kaip 8,5 m statiniams, statomiems 3 m ir didesniu atstumu nuo sklypo ribos, šis atstumas didinamas 0,5 m kiekvienam papildomam atstumo aukščio metrui. Atstumas iki sklypo ribos nustatomas nuo kiekvienos skirtingą aukštį turinčios statinio dalies. Šiame punkte nurodyti atstumai gali būti mažinami gavus besiribojančio žemės sklypo savininko ar valstybinės žemės valdytojo rašytinį sutikimą.
- Numatomi statyti statiniai turi atitikti galiojančias gaisrinės saugos normas ir reikalavimus.
- Stogo neturintis inžineriniai statiniai, inžineriniai tinklai ar susisiekimo komunikacijos statomi pagal Statybos techninio reglamento STR 1.05.01:2017 „Statybą leidžiantys dokumentai. Statybos užbaigimas. Statybos sustabdymas. Savavališkos statybos padarinių šalinimas. Statybos pagal neteisėtai išduotą statybą leidžiantį dokumentą padarinių šalinimas“ 7 priedo reikalavimus - neturint gretimoms sklypo savininko sutikimo statomi ne arčiau kaip 1 m atstumu nuo sklypo ribos (išskyrus nurodytus šio priedo 1 punkte).
- Medžius ir krūmus galima kirsti tik gavus medžių ir krūmų kirtimui reikiamus leidimus.
- Detaliojo plano sprendiniai atitinka Alytaus miesto bendrojo plano keitimo sprendinius.
- Detaliojo plano sprendiniai nepažeis trečiųjų asmenų teisėtus interesus.

Atestato nr. 6340	UAB ACIB V. Nagevičiaus 1-29, LT-08235 Vilnius, uab.acib@gmail.com			Inžinerinės infrastruktūros žemės sklypo ribų formavimo (naujai gatvei Pramoninio parko šiaurinėje dalyje) ir tvarkymo bei naudojimo režimo nustatymo detaliojo plano koregavimas (TPD, reg. Nr. T00075928, koregavimas)	
A 1273	PV	A. Mocevičius	2023	Pagrindinis brėžinys. M1:1000	
A 1273	rengė	A. Mocevičius	2023	LAPAS	LAPŲ
ETAPAS	Planavimo organizatorius				
DP	Alytaus miesto savivaldybės administracijos direktorius				

1 (1A+1B+1C)	
17083	
PR	
P	12
80	2
pi	10

