

MERKINĖS GATVĖS ATKARPOS REKONSTRAVIMO, AIKŠTELĖS IR LIETAUS NUOTEKŲ TINKLŲ STATYBOS ALYTAUS MIESTE, ALYTAUS M. SAV. PROJEKTO PROJEKTINIAI PASIŪLYMAI

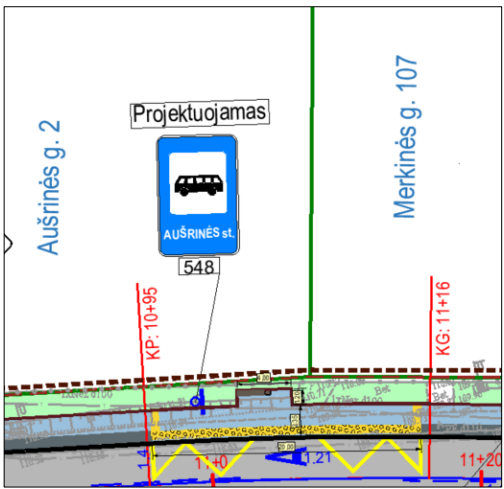

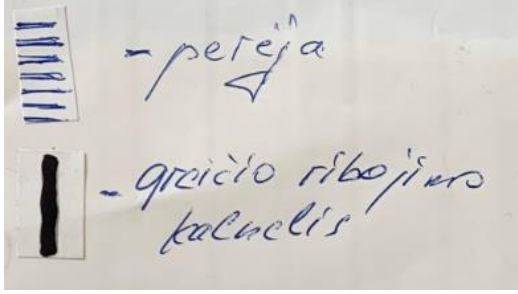
IKI VIEŠO SUSIRINKIMO IR VIEŠO SUSIRINKIMO METU GAUTŲ KLAUSIMŲ/PASTABŲ/PASIŪLYMŲ ĮVERTINIMAS

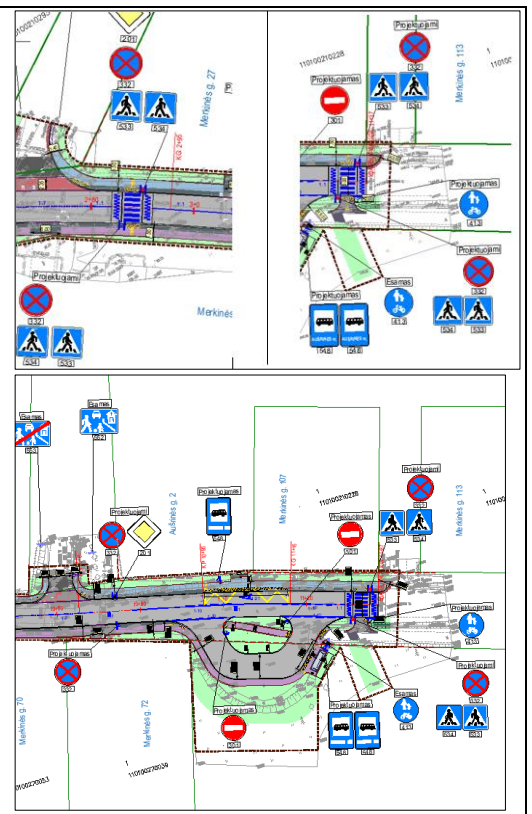
2021-03-19 Projekto „Merkinės gatvės atkarpos rekonstravimo, aikštelės ir lietaus nuotekų tinklų statybos Alytaus mieste, Alytaus m. sav. projektas“ projektiniai pasiūlymai pristatyti visuomenei nustatyta viešinimo tvarka ir paskelbti Alytaus miesto savivaldybės internetinėje svetainėje adresu: www.alytus.lt.

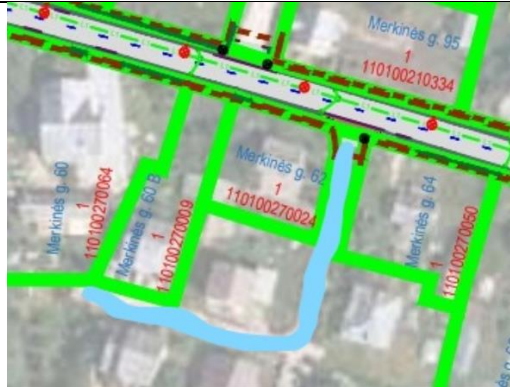
2021-04-07 17:00-18:00 val. tiesiogiai naudojant Microsoft Teams programą įvyko viešas susirinkimas pristatant projektinius pasiūlymus suinteresuotai visuomenei.

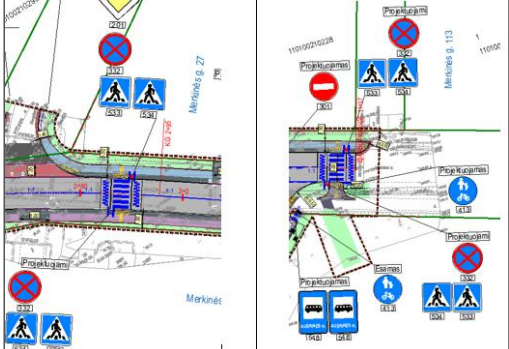
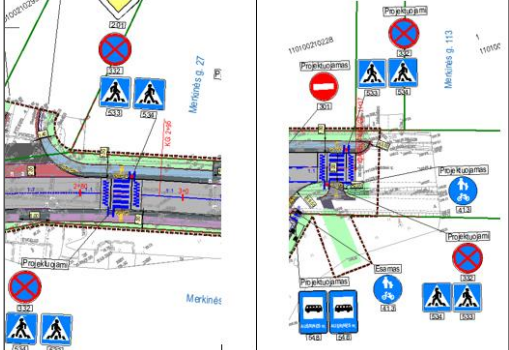
1 lentelė. Pateikti telefonu, el. paštu bei viešo susirinkimo metu gauti klausimai/pastabos/pasiūlymai

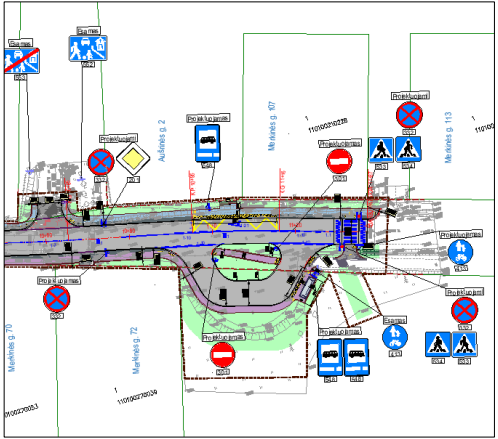
Kontaktai	Eil. Nr.	Klausimas/pastaba/pasiūlymas	Atsakymas
R.	1.	Prašymas įrengti sporto aikštelę šalia kolegijos.	Remiantis Alytaus miesto savivaldybės administracijos patvirtinta projektinių pasiūlymų rengimo užduotimi bei pirkimo dokumentais, šiuo projektu nėra numatoma įrengti sporto aikštelės šalia kolegijos.
V.	2.	Prašome demontuoti gyvatvorę, esančia Merkinės gatvės sklype, šalia žemės sklypo adresu: Merkinės g. 33.	Ties žemės sklypu, adresu: Merkinės g. 33 numatoma demontuoti esamą gyvatvorę.
G.M.	3.	Ties Merkinės g. 107 ant esamos apšvietimo atramos yra įrengta apskaitos spinta, iš kurios elektra ateina į 107 namą. Kas bus daroma su esama atrama?	Esama ESO atrama ir ESO spinta paliekama. Nuo šios atramos demontuojamas tik šviestuvai ir gembė.
	4.	Prašymas. Ryšium su Merkinės g. atkarpos rekonstrukcija, kurią jūs projektuojate ir kuri vyks ties mano žemės sklypu Nr. 107, prašyčiau atsižvelgti į mano sekančius pageidavimus, kurie kyla iš to, kad aš turiu leidimą ir artimiausiu metu statysiu suprojektuotą visuomeninio maitinimo pastatėlių-užkandinę. 1) Pageidaučiau, kad elektros oro linijos atrama 200/14 būtų panaikinta, o ant jos esanti mano apskaitos spinta būtų užmaitinta kabeliu, nuo atramos 200/13. Argumentai: „mano“ atrama paskutinė linijoje (atątampa galima perkelti prie atramos 200/13, pajungtas tik aš vienas vartotojas. Taip pat manau nėra	1) Projektiniuose sprendiniuose minimos atramos nenumatoma demontuoti. Ši atrama ir elektros linija priklauso AB „Energijos skirstymo operatorius“ (Toliau – ESO). Kadangi yra skirtingi savininkai Savivaldybė tvarko savo turtą, o ESO turėtų tvarkyti savo turtą tada, kada pagal tinkų būklę išskyla poreikis. Šiai dienai gyventojai turi teisę kreiptis į ESO dėl minėtos problemos. 2) 2021-04-08 saugaus eismo audito ataskaitos pastabų bei projektinių pasiūlymų aptarimo metu nuspręsta šioje stotelėje nenumatyti vietos perono įrengimui, o vietoje to numatyti vietą suoliukui, šiukšliadėžei bei laukimo vietą

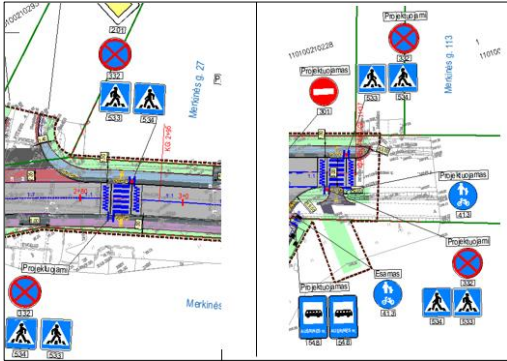
	<p>gerai, kad tiesiai po laidais metalinė tvora, o visa sklypo dalis besiribojanti su Merkinės g. turi komercinę paskirtį dokumentaliai – lankysis žmonės.</p> <p>2) Pageidautina, kad viešojo transporto stotelė visa būtų ties sklypu Nr. 105. Argumentai: kaimynui iš 105-o visiškai neturi reikšmės, o man užstos užkandinės langus, trukdys veiklai.</p> <p>3) Pageidautina, kad kelio bortai ties užkandine būtų sužeminti. Argumentai: manau tai būtų neabejotinas patogumas neįgaliems užkandinės lankytojams su vežimėliais, patogų būtų ir pėsčiųjų dviračių tako naudotojams.</p>	<p>neįgaliojo vežimėliui. Atsižvelgiant į tai, viešojo transporto stotelė neturėtų užstoti užkandinės.</p>  <p>3) Prašymas neatitinka galiojančių normatyvinių reikalavimų. Ties užkandine negalima įrengti nužemintų bordiūrų. Nužeminti gatvės bordiūrai rengiami tose vietose, kur pėstieji kerta važiuojamąją dalį, šiuo atveju ten, kur įrengiamos pėsčiųjų perėjos. Įrengus nužemintus bordiūrus šalia užkandinės susidarys klaidinantis įspūdis, kad šioje vietoje galima kirsti gatvę.</p>
<p>5.</p>	  <p>Kadangi daugiau kaip dvidešimt metų stebiu eismo dalyvių judėjimą Merkinės gatvėje ties aikšte ir sklypu Nr. 107 ir įvertinant tai, kad dešimt metų vyko prekyba kioske, stovėjusiame toje pačioje vietoje, kur bus statoma</p>	<p>1) Siūlomas pėsčiųjų perėjų įrengimas neatitiktų galiojančių normatyvinių reikalavimų, kadangi pėsčiųjų perėjos būtų per arti viena kitos. Atsižvelgiant į tai, kad šalia aikštelės numatoma įrengti pėsčiųjų taką, tikėtina, kad pėsčiųjų ir dviratininkų srautas gatvės kirs leistinose vietose.</p> <p>2) 2021-04-21 d. vykusio Alytaus miesto savivaldybės administracijos saugaus eismo komisijos posėdžio metu nuspręsta įrengti iškiliausias pėsčiųjų perėjas ties PK 2+90 (šalia žemės sklypo adresu: Merkinės g. 27) bei ties PK 11+33 (šalia žemės sklypo adresu: Merkinės g. 107), o pėsčiųjų perėjos ties PK 10+70 (šalia žemės sklypo adresu: Merkinės g. 72) atsisakyti.</p>

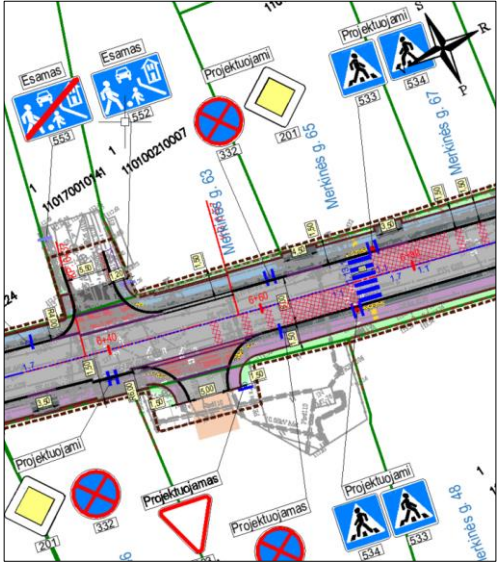
	<p>užkandinė, t.y. 107 sklype, peršasi mintis apie dvi perėjas kurias pažymėjau aukščiau nuotraukoje iš viršaus ir greitį ribojančius kalnelius galbūt pažymėtose vietose. Argumentai:</p> <ol style="list-style-type: none"> 1) būtent čia šitose dviejose vietose žmonės kerta-pereidinėja gatves; 2) Perėjoms tinka net šviestuvų vietos: naujai pastatyto ir projektuojamo; 3) Dažnai automobiliai čia pralekia autostrados greičiais, gyventojai jau yra skundęsi miesto savivaldybei. <p>Tikiuosi mano pastebėjimai bus apsvarstyti ir įvertinti.</p>	
<p>R.K.</p>	<p>6. Norime paklausti, ar būtų galimybė įtraukti į šį projektą šviesolaidinio interneto įvedimą.</p>	<p>Remiantis Alytaus miesto savivaldybės administracijos patvirtinta projektinių pasiūlymų rengimo užduotimi bei pirkimo dokumentais projektu nėra numatoma įvesti šviesolaidinio interneto privatiems asmenims.</p>
<p>A.B.</p>	<p>7. Esu Merkinės g. 60B namo savininkas ir norėjau paklausti dėl keliuko, pažymėto paveikslėlyje, asfaltavimo. Ar nėra numatytas projekte? Kadangi gyvenamosios vietos adresas yra Merkinės gatvė. Anksčiau kelius tvarkančios įmonės, kuri pervažiuodavo greideriu per aplinkinius žvyrkelius, prašydavome, kad ir mūsų keliuką palygintų, tai atsakymas visada būdavo vienas - Merkinės gatvė visa asfaltuota, lyginti greideriu nereikia. Šiuo metu</p>	<p>Remiantis registrų centro duomenimis, Merkinės gatvė yra registruotas inžinerinis statinys, taip pat Merkinės gatvė turi suformuotą žemės sklypą. Nei į Merkinės gatvės suformuoto žemės sklypo, nei į šios gatvės suformuoto inžinerinio statinio ribas nepatenka Jūsų pažymėtas keliukas. Kadangi šis projektas rengiamas remiantis Alytaus miesto savivaldybės administracijos patvirtinta projektinių pasiūlymų rengimo užduotimi bei pirkimo dokumentais, šiuo projektu nėra numatoma įrengti asfalto dangos Jūsų minimame keliuke.</p>



		<p>vyksta Saulės gatvės rekonstrukcija/asfaltavimas, kur atrodytų kaip ir pratęsimas mūsų keliuko, bet pagal darbus matau, kad asfaltas vėl nepasieks mūsų. Keliu naudojasi 7 namų gyventojai, ilgis apie 100 m. Vasarą keliam daug dulkių, nėra jokių lietaus nuotekų tinklų. Gal būtų galimybė peržiūrėti ir pakoreguoti projektą, įtraukiant ir šį keliuką į darbų sąrašą?</p>	
<p>N.S.</p>	<p>8.</p>	<p>Atsižvelgiant į pranešimą dėl projekto "Merkinės g. atkarpos rekonstravimo, aikštelės ir lietaus nuotekų tinklų statybos Alytaus m., Alytaus m. sav. projektas", aš, Merkinės g. gyventoja, norėčiau pateikti pasiūlymą dėl greičio mažinimo kalnelio įrengimo Merkinės g. Kalnelis galėtų būti įrengtas ties Aušrinės g. stotele. Greičio mažinimo kalneliai Merkinės gatvėje ypatingai svarbūs šiltuoju metų laiku, kai reikia riboti greitį mėgstantiems "palakstyti", ir dėl pėsčiųjų saugumo.</p> <p>Merkinės g. gyventojai tikimės, kad bus atsižvelgta į šį pasiūlymą.</p>	<p>2021-04-21 d. vykusio Alytaus miesto savivaldybės administracijos saugaus eismo komisijos posėdžio metu nuspręsta įrengti iškiliąsias pėsčiųjų perėjas ties PK 2+90 (šalia žemės sklypo adresu: Merkinės g. 27) bei ties PK 11+33 (šalia žemės sklypo adresu: Merkinės g. 107).</p> 
<p>S.D.</p>	<p>9.</p>	<p>Prašymas numatyti greičio mažinimo priemonės ties žemės sklypu, adresu: Merkinės g. 75 (pavyzdžiui projektu numatomą pėsčiųjų perėją įrengti ant plato), kadangi gatvėje dažnai viršijamas leistinas greitis.</p>	<p>2021-04-21 d. vykusio Alytaus miesto savivaldybės administracijos saugaus eismo komisijos posėdžio metu nuspręsta įrengti iškiliąsias pėsčiųjų perėjas ties PK 2+90 (šalia žemės sklypo adresu: Merkinės g. 27) bei ties PK 11+33 (šalia žemės sklypo adresu: Merkinės g. 107), o pėsčiųjų perėjos ties PK 10+70 (šalia žemės sklypo adresu: Merkinės g. 72) atsisakyti.</p> 

			
	10.	Prašymas ties Merkinės g. 73 projektuojamą stotelę įrengti su paviljonu.	Ties Merkinės g. 73 atstumas iki suformuotų žemės sklypų ribų yra per mažas paviljono įrengimui.
	11.	Ties Merkinės g. 75 projektuojama apšvietimo atrama viduryje bendros nuovažos. Tai taps kliūtimi automobiliams išsukinėjant iš/į žemės sklypus. Galbūt galima perkelti atramą nuo nuovažos zonos?	Su pastaba sutinkame, apšvietimo atrama bus patraukta iš projektuojamos nuovažos zonos.
	12.	Kodėl Saulės g. (PK 6+50, dešinė pusė) projektuojama 5,0 m pločio? Automobiliai gali neprasilenkti sankryžos zonoje. Gal pavyktų projektuoti 5,50 m pločio?	5,0 m plotis yra pakankamas automobiliams prasilenkti. Plotis parinktas pagal Ds gatvės kategorijai keliamus reikalavimus bei atsižvelgiant į jau esamą plotį. 2021-04-21 d. vykusio Alytaus miesto savivaldybės administracijos saugaus eismo komisijos posėdžio metu nuspręsta nepritarti siūlymui sankryžą platinti iki 5,50 m.
E.K.	13.	Koks terminas bus skiriamas tvorų perkėlimui?	Tvoras gyventojai turės išsikelti iki statybos darbų pradžios. Darbus numatoma pradėti vykdyti ne anksčiau kaip 2022 metais.
	14.	Ar bus platinama važiuojamoji dalis ar bus platinami tik šaligatviai? Kadangi mūsų namas (Merkinės g. 10A) yra labai arti gatvės, vienas kampas namo. Įdomu kaip viskas vyks ar atitiks sveikatos normas, reikalavimus, t.t.?	Kadangi esamoje situacijoje Merkinės gatvės pločiai svyruoja nuo 6,9 m iki 10,7 m, o projektu važiuojamosios dalies plotis parinktas 6,0 m (pagal C gatvės kategorijai keliamus reikalavimus), tai gatvės važiuojamoji dalis susiaurėja, lyginant su esama situacija. Informuojame, kad rekonstruojama gatvė yra projektuojama susisiekimui komunikacijoms skirtame žemės sklype. Gatvė projektuojama esama trasa. Projektiniai pasiūlymai yra numatyti, vadovaujantis galiojančiais Lietuvos Respublikos teisės aktais, reglamentuojančiais susisiekimui komunikacijų planavimą ir projektavimą, vadinasi įvertinant galimus neigiamus poveikius

		gyventojams ir aplinkai. Taip pat informuojame, kad papildomai yra užsakyti projektuojamos gatvės aplinkos triukšmo ir oro taršos tyrimai bei taršos sklaidos modeliavimas, kurių rezultatai padės susisteminti prognozuojamą poveikį gyventojų sveikatai bei įvertinti projektiniuose pasiūlymuose priimtas priemones.
15.	Noriu pasitikslinti dėl šaligatvio, kadangi šioje pusėje (dešinėje) bus ir dviračių takas, tai ar bus pažymėtas dviračių tako plotis, kad nebūtų taip, kad išėjus pro vartelius iš karto atsiduri dviračių take, kur kyla grėsmė vaikui išlėkus būti nutrenktam?	Atsižvelgiant į Alytaus miesto bendrąjį planą bei į Alytaus miesto savivaldybės administracijos patvirtintą projektinių pasiūlymų rengimo užduotį, šiuo projektu numatoma įrengti šaligatvius (dešinėje pusėje – iš asfalto dangos, kairėje pusėje – iš trinkelio dangos). Dviračių takas rekonstruojamoje Merkinės gatvės atkarpoje nėra projektuojamas.
16.	Ar numatoma įrengti greičio mažinimo kalnelį esamoje greičio ribojimo kalnelio, ties dirbtuvėmis, vietoje (ties žemės sklypu, adresu: Merkinės g. 16)? Kadangi čia yra nuokalnė ir yra mėgėjų įsibėgėti ir nepristabdyti. Situacija nedėkinga tuo, kad yra jaunų vairuotojų, važiuojančių link piliakalnio ir iš jo, kuriems greičio ribojimai nelabai egzistuoja. Atsižvelgiant į nuokalnę ir išvažiavimą iš piliakalnio, prašome įrengti greičio ribojimo kalnelį.	2021-04-21 d. vykusio Alytaus miesto savivaldybės administracijos saugaus eismo komisijos posėdžio metu nuspręsta įrengti iškiliausias pėsčiųjų perėjas ties PK 2+90 (šalia žemės sklypo adresu: Merkinės g. 27) bei ties PK 11+33 (šalia žemės sklypo adresu: Merkinės g. 107). 
17.	Ar esamos elektros oro linijos nuo sankryžos su A. Juozapavičiaus gatve bus naikinamos?	Alytaus miesto savivaldybė įmonei AB „Energijos skirstymo operatorius“ (Toliau- ESO), kuri yra šių tinklų savininkė yra pateikusi gatvių projektus, kurie jau yra parengti ir gatvių projektus, kurie rengiami, tam kad ESO įvertinus savo esamų tinklų būklę galėtų priimti sprendimus tuos darbus atlikti vienu metu. Pasak ESO, atramų ir linijos būklė yra nekelianti didelių problemų dėl gedimų ar avarinės būklės, todėl jie kol kas neplanuoja to daryti. Kadangi yra skirtingi savininkai Savivaldybė tvarko savo turtą, o ESO turėtų tvarkyti savo turtą tada, kada pagal tinklų būklę išskyla

			poreikis. Šiai dienai gyventojai turi teisę kreiptis į ESO dėl minėtos problemos.
R.K.	18.	Merkinės g. 53 ar reikės traukti tvorą?	Tvoros traukti nereikės.
	19.	Kiek laiko užtruks gatvės rekonstrukcijos darbai?	Alytaus miesto savivaldybė šiais metais numaçiusi tik projektavimo paslaugas, statybos darbams šiais metais pinigai nėra skirti. Kiekvienais metais Savivaldybės taryba tvirtindama biudžetą priima sprendimus kuriuos objektus finansuoti. Todėl iki kitų metų statybos darbai dar tikrai nebus vykdomi.
S.S.	20.	Kurias tvoras reikės persikelti iki sklypo ribos?	Tvoras reikės persikelti turto savininkams šiais adresais: Merkinės g. 10A; Merkinės g. 10; Merkinės g. 60; Merkinės g. 72; Merkinės g. 13; Merkinės g. 51; Merkinės g. 57; Merkinės g. 59; Merkinės g. 61; Merkinės g. 85. Žinoma, jei projektiniai sprendiniai derinant su suinteresuotomis institucijomis ar projektą tikrinant ekspertams koreguotųsi, gali tekti demontuoti ir kitas tvoras, kurios išlenda iš suformuoto žemės sklypo ribos.
M.O.	21.	Prie Merkinės g. 60 (sankryža su Saulės gatve) sankryža kur yra, nenumatyta jokia perėja, perėja numatyta aukščiau, kur yra stotelė, nors šiaip žmonės toje vietoje pereidinėja kelią ir gan pavojinga ta sankryža. Prašau atsižvelgti į šią pastabą.	2021-04-21 d. vykusio Alytaus miesto savivaldybės administracijos saugaus eismo komisijos posėdžio metu nutarta įrengti pėsčiųjų perėją ties žemės sklypu, adresu: Merkinės g. 65. 
	22.	Saulės gatvėje yra esama aikštelė, kur stovi ESO transformatorinė. Ar su aikštele bus kas nors daroma?	Remiantis Alytaus miesto savivaldybės administracijos patvirtinta projektinių pasiūlymų rengimo užduotimi bei pirkimo dokumentais, šiuo projektu aikštelės tvarkymas nėra numatytas. Aikštelė patenka už darbų vykdymo ribos.

E.K.	23.	Žiūrint nuo darbų vykdymo pradžios, kur yra numatyta artimiausia perėja? Ar nuo A. Juozapavičiaus gatvės iki Naujakurių gatvės nėra tikslo įrengti daugiau perėjų?	Pirma perėja numatoma už sankryžos su Naujakurių gatve. Įvertinus traukos objektų, gyvenamųjų namų bei autobusų sustojimo aikštelių išsidėstymą, tikėtinus pėsčiųjų srautus, manome, kad papildomos pėsčiųjų perėjos būtų perteklinės.
------	-----	--	---

Į visus visuomenės klausimus atsakyta. Į pastabas, pagal galimybes, bus atsižvelgta rengiant projektą.

UAB „URBAN LINE“ Projekto vadovas

Vitalijus Aleksandrovas

2021-04-22