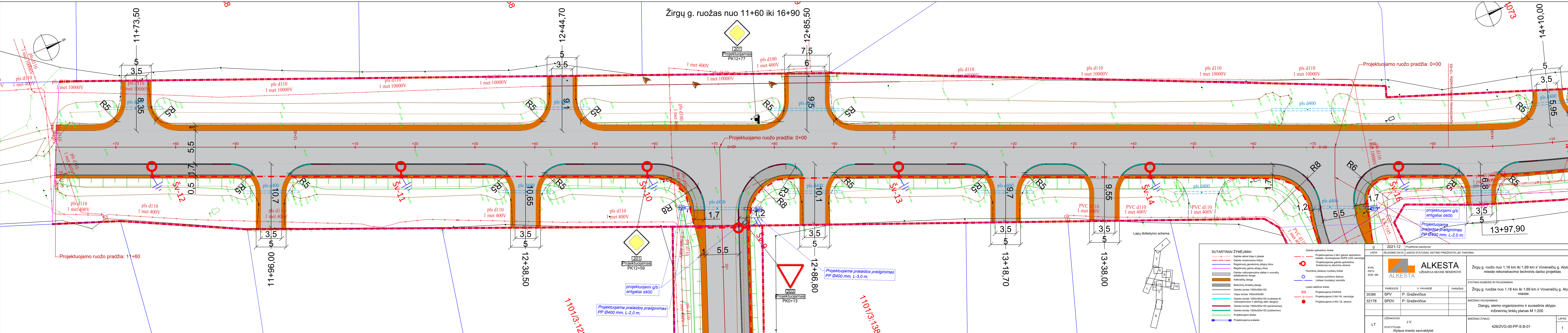


Žirgų g. ruožas nuo 11+60 iki 16+90



**SUTARTINIAI ŽYMĖJIMAI:**

- Gatvės asinė linija ir piketai
- Gatvės raudonosios linijos
- Registracinių geodezinių skylių ribos
- Registracinių gatvių skylių ribos
- Gatvės važiuojamosios dalies ir ruožų asfaltbetonio danga
- Kelekrabėlių danga
- Betoninių trinkelėlių danga
- Gatvės bortas 1000x300x150
- Vejos bortas 1000x200x80
- Gatvės bortas 1000x300x150 (mulestas iki važiuojamosios ir pėsčiųjų tako dangos)
- Gatvės bortas 1000x300x150 (perainamas)
- Gatvės bortas 1000x300x150 (važavimo)
- Projektuojami šlaitai
- Projektuojama prailaida

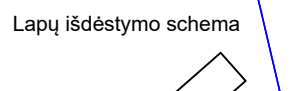
**Gatvės apšvietimo tinklai**

- Projektuojamas 0.4kV gatvės apšvietimo kabelis, montuojamas HDPE d-63 vamzdyje
- Projektuojamas gatvės apšvietimo šviestuvai su aliuminio atrama
- Paviršinių (lietaus) nuotekų tinklai
- Lietaus surinkimo šulinyje
- Lietaus (nuotekų) vamzdis

**Lauko elektros tinklai**

- Projektuojama KSIKAS
- Projektuojama 0.4kV KL vamzdyje
- Projektuojama 0.4kV OL atrama

|   |  |   |
|---|--|---|
| 0   | 2021-12                                    | Projektiniai pasiūlymai                           |
| LAIDA   | ISLEIDIMO DATA                             | LAIDOS STATUSAS, KEITIMO PRIEŽASTIS (JEI TAIKOMA) |
| KVAL. PATV. DOK. NR.  | <b>ALKESTA</b><br>UŽDAROJI AKCINE BENDROVE |   |
| Žirgų g. ruožas nuo 1,16 km iki 1,69 km ir Voveraičių g. Alytaus mieste rekonstravimo techninis darbo projektas |  |   |
| STATYBOS NUMERIS IR PAVADINIMAS   |  |   |
| Žirgų g. ruožas nuo 1,16 km iki 1,69 km ir Voveraičių g. Alytaus mieste   |  |   |
| BREŽINIO PAVADINIMAS  |  |   |
| Dangų, eismo organizavimo ir suvestinis skylo inžinerinių tinklų planas M 1:200                                 |  |   |
| BREŽINIO ŽYMUO  |  |   |
| 426/ZVG-00-PP-S.B-01  |  |   |
| LAPAS   | LAPŲ                                       |   |
| 1   | 11   |   |



Projektuojama prailaidos prailiginimas PP Ø400 mm, L-2,0 m;

Projektuojama prailaidos prailiginimas PP Ø400 mm, L-3,0 m;

projektuojami g/b antgaliai d400

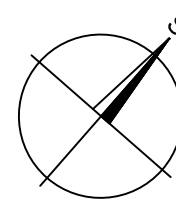
projektuojami g/b antgaliai d400

Projektuojama prailaidos prailiginimas PP Ø400 mm, L-2,0 m;

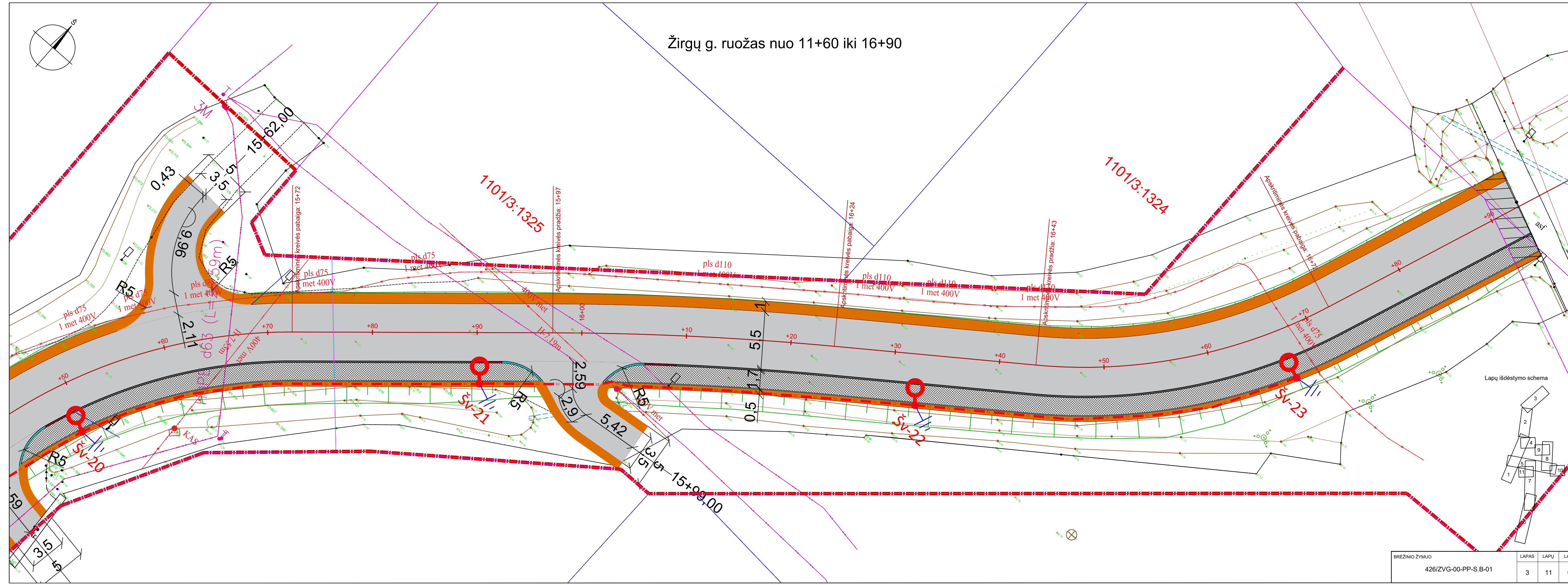
11013:128

11013:138

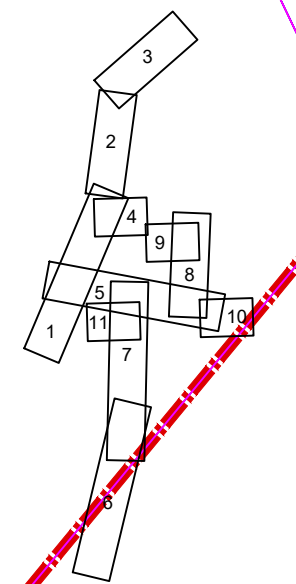




Žirgų g. ruožas nuo 11+60 iki 16+90

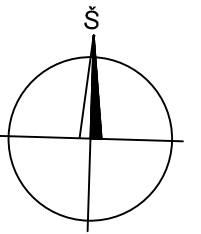


Lapų išdėstymo schema



|                      |       |      |       |
|----------------------|-------|------|-------|
| BRĖZINIO ŽYMUO       | LAPAS | LAPŲ | LAIDA |
| 426/ZVG-00-PP-S-B-01 | 3     | 11   | 0     |

# Žirgų g. sankryža Pk13+73.70



Apskritiminės kreivės pradžia: 0+05

Apskritiminės kreivės pabaiga: 0+19

Esama 0,4 kV KL  
200/5 - 200/6

Esama 0,4 kV KL  
MT344 - KS7105

Projekt. 0,4 kV KL  
L-5 m.

pls d110  
1 met 10000V

pls d110  
1 met 10000V

pls d110  
1 met 10000V

Projekt. 0,4 kV KL  
L-16 m.

pls d110  
1 met 1000V

Projekt. 0,4 kV KL  
vamzdyje d-110, L-2x8 m.

Demont. 0,4 kV KL  
ruožas tarp JM1 ir JM2

pls d110  
1 met 10000V

pls d110  
1 met 10000V

PVC d110  
1 met 400V

Demontuojama  
atrama su KAS

Projekt. 0,4 kV KL  
L-12 m.

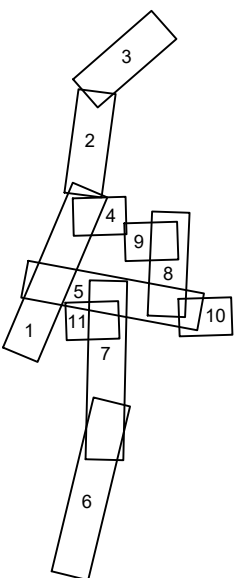
Projekt.  
KS/KAS-1

Elektros tinklų  
apsaugos zona

0,4 kV OL L-200  
iš MT-344

Demontuojama OKL  
200/1-200/5, L-135 m

Lapų išdėstymo schema



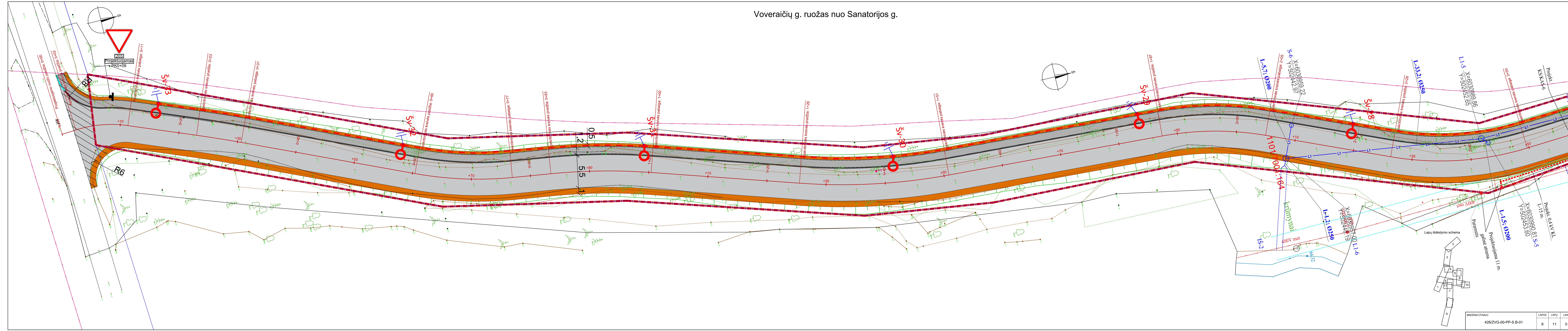
1101/3:992

0+28,50

|                      |       |      |       |
|----------------------|-------|------|-------|
| BRĖŽINIO ŽYMUO       | LAPAS | LAPŲ | LAIDA |
| 426/ZVG-00-PP-S.B-01 | 4     | 11   | 0     |

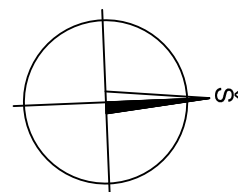


Voveraičių g. ruožas nuo Sanatorijos g.

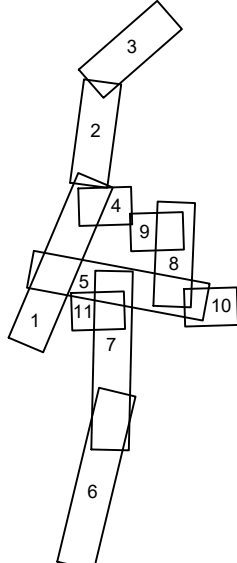


| BRĖŽINIO ŽYMUO       | LAPAS | LAPŲ | LAIKA |
|----------------------|-------|------|-------|
| 426/ZVG-00-PP-S.B-01 | 6     | 11   | 0     |





Lapų išdėstymo schema



21+1: pagėbaud ozonu omeifontnektel

X=6031263.86 S-8  
Y=502547.19

L-6,4: Ø200  
X=6031258.82 L1-8  
Y=502543.23

1+00,50

L-23,2: Ø250

110

Projektuojamo ruožo pradžia: 0+00

X=6031235.58 L1-9  
Y=502543.82

0+70,00

L-47,5: Ø315

X=6031190.56 S-10  
Y=502546.38

L-4,4: Ø200  
0+70,00

L-38,4: Ø315

X=6031149.64 L1-11  
Y=502542.05

1101/3:1207

L-7,2: Ø200

X=6031155.20 S-11  
Y=502535.96

Voveraičių g. atšaka Nr.1

1101/3:1208

0+50,40

L1-10 X=6031188.07  
Y=502542.70

Perjungiamas esamas išvadas, L-3,5m; Ø110

1101/3:148

L-8,1: Ø200

X=6031238.86 S-9  
Y=502536.47

JAMAS APŠVIETIMO KYDAS (AVS)

KAS-5087  
R-MT1344  
met k

KS-9184

X=6031238.86 S-9  
Y=502536.47

X=6031238.86 S-9  
Y=502536.47

PN-42-2 X=6031147.29  
Y=502534.89

L-7,6: Ø200

KS-3541

X=6031147.29 S-10  
Y=502534.89

L-12 m.

Projekt. 0,4 kV KL  
vanzdyje d-110, L-6 m.

1+93,30

Projekt. 0,4 kV KL  
KS/KAS-7

X=6031149.64 L1-11  
Y=502542.05

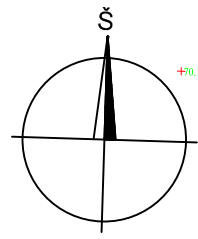
Projekt. 0,4 kV KL  
KS/KAS-7

|                      |       |      |       |
|----------------------|-------|------|-------|
| BRĖŽINIO ŽYMUO       | LAPAS | LAPŲ | LAIDA |
| 426/ZVG-00-PP-S.B-01 | 8     | 11   | 0     |

# Voveraičių g. atšaka Nr.2

pls d110  
1 met 10000V

Projektuojamo ruožo pabaiga: 1+12



PROJEKTUOJAMS APŠVIETIMO  
VALDYMO SKYDAS (AVS)

KAS-5087  
NETR-MT-344  
m o k

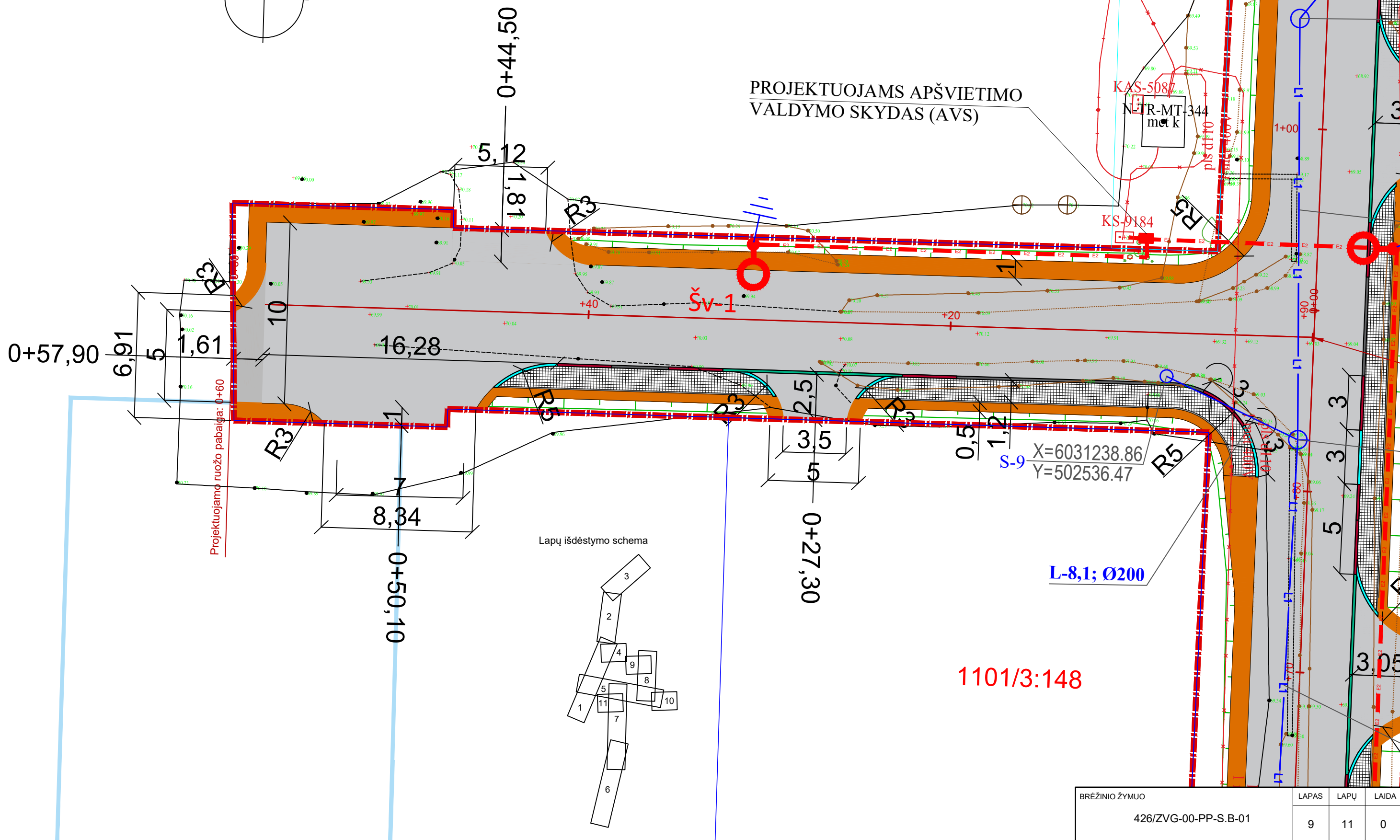
KS-9184

Šv-1

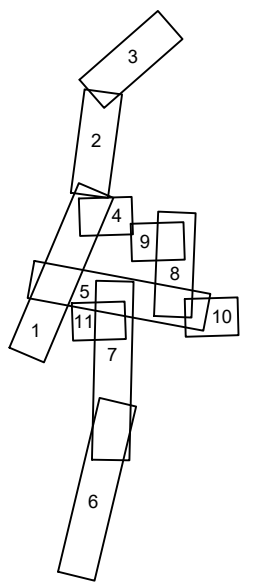
S-9  
X=6031238.86  
Y=502536.47

L-8,1; Ø200

1101/3:148

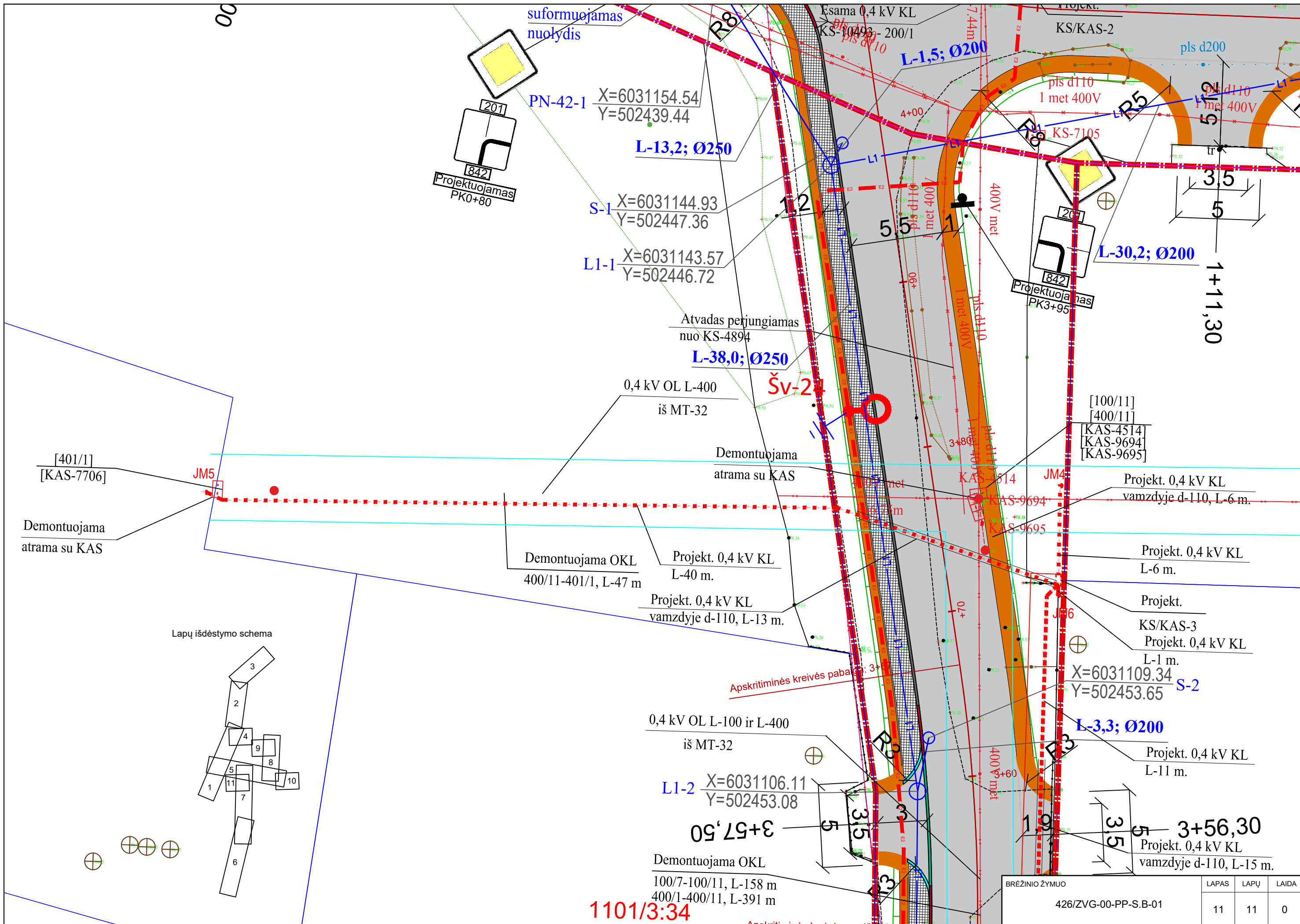


Lapų išdėstymo schema



| BRĖŽINIO ŽYMUO       | LAPAS | LAPŲ | LAIDA |
|----------------------|-------|------|-------|
| 426/ZVG-00-PP-S.B-01 | 9     | 11   | 0     |





Lapų išdėstymo schema

