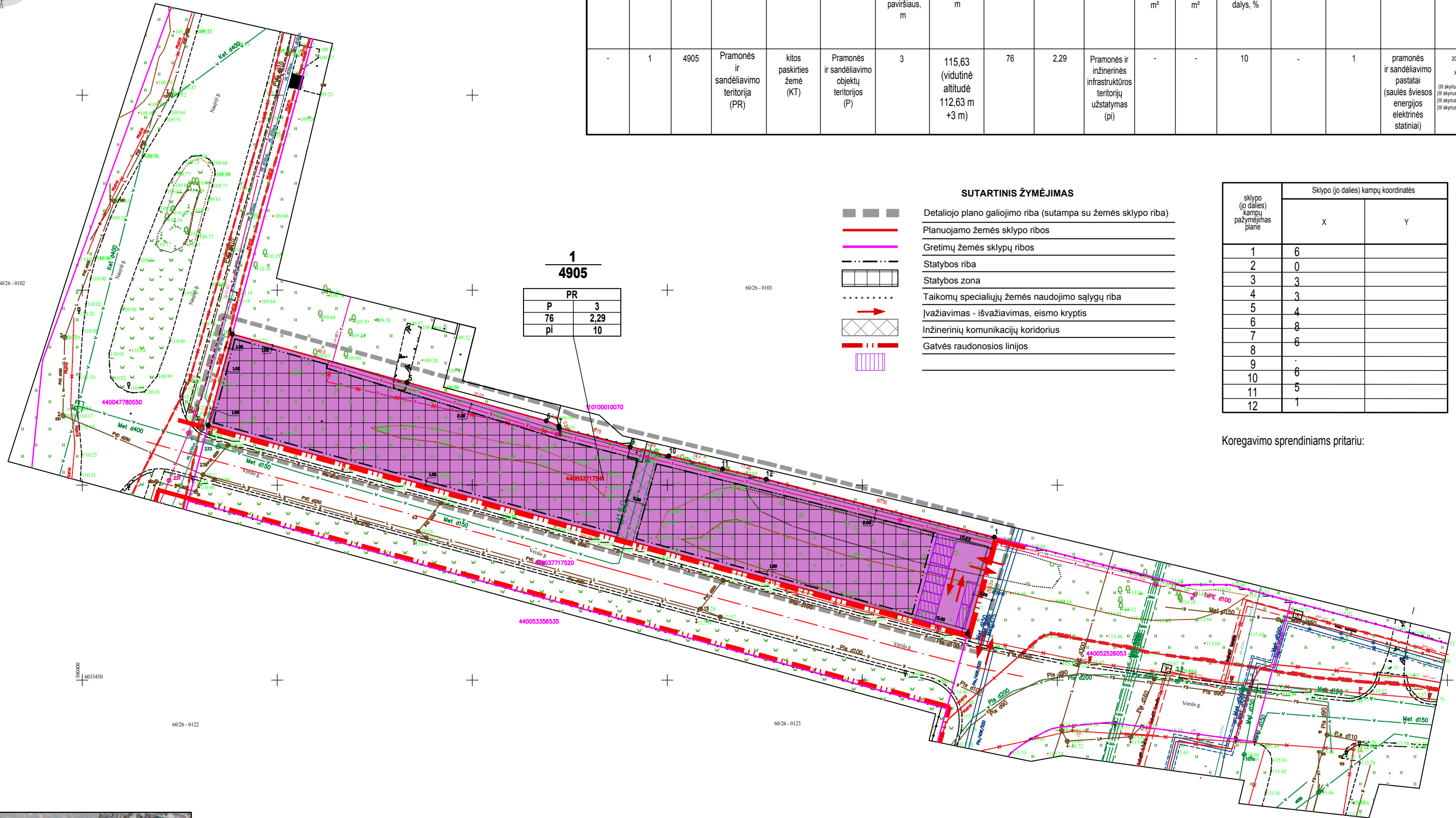


DETALUSIS PLANAS M 1:1000

PAGRINDINIS BRĖŽINYS: TERITORIJOS TVARKYMO IR NAUDOJIMO REZIMO PLANAS

TERITORIJOS NAUDOJIMO REGLAMENTŲ APRAŠOMOJI LENTELĖ																	
teritorijos (jos dalies) Nr.	sklypo (jos dalies) Nr.	sklypo (jos dalies) plotas, m ²	teritorijos naudojimo tipas	žemės naudojimo paskirtis	žemės naudojimo būdai	Privalomieji teritorijos naudojimo reglamentai				Papildomi teritorijos naudojimo reglamentai							
						leistinas pastatų aukštis		užstatymo tankis, %	užstatymo intensyvumas ar užstatymo tūrio tankis	užstatymo tipas	galimi žemės sklypų dydžiai		priklausomųjų želdynų ir želdinių teritorijų dalys, %	servitutai	pastatų aukštų skaičius	statinių paskirtys	kiti reglamentai
nuo žemės paviršiaus, m	altitudė, m	mažiausi, m ²	didžiausi, m ²														
-	1	4905	Pramonės ir sandėliavimo teritorija (PR)	kitos paskirties žemė (KT)	Pramonės ir sandėliavimo objektų teritorijos (P)	3	115,63 (vidutinė altitudė 112,63 m +3 m)	76	2,29	Pramonės ir inžinerinės infrastruktūros teritorijų užstatymas (pi)	-	-	10	-	1	pramonės ir sandėliavimo pastatai (saulės šviesos energijos elektrinės statiniai)	2019-06-06 LRS XIII-2166 <small>(III skyrius, 6-asis skirsnis.) (III skyrius, 10-asis skirsnis.) (III skyrius, 11-asis skirsnis.) (III skyrius, 12-asis skirsnis.)</small>



1	
4905	
PR	
P	3
76	2,29
pi	10

SUTARTINIS ŽYMĖJIMAS

- Detaliojo plano galiojimo riba (sutampa su žemės sklypo riba)
- Planuojamo žemės sklypo ribos
- Gretimų žemės sklypų ribos
- Statybos riba
- Statybos zona
- Taikomų specialiųjų žemės naudojimo sąlygų riba
- Įvažiavimas - išvažiavimas, eismo kryptis
- Inžinerinių komunikacijų koridorius
- Gatvės raudonosios linijos

sklypo (jo dalies) kampų pažymėjimas plane	Sklypo (jo dalies) kampų koordinatės	
	X	Y
1	6	
2	0	
3	3	
4	3	
5	4	
6	8	
7	6	
8	6	
9	6	
10	6	
11	5	
12	1	

Koregavimo sprendiniams pritarau:



REGLAMENTŲ SUTARTINIS ŽYMĖJIMAS

T	T - teritorijos naudojimo tipas arba pagrindinė žemės naudojimo paskirtis;
1 2	1 - žemės naudojimo būdai (būdai);
3 4	2 - leistinas pastatų aukštis (metrais);
5 6	3 - leistinas žemės sklypo užstatymo tankis, %;
	4 - leistinas žemės sklypo užstatymo tūrio tankis;
	5 - užstatymo tipas;
	6 - priklausomieji želdynai;
n	n - sklypo numeris pagal eksplikaciją;
m	m - sklypo plotas (kv.m.);
P	P - Pramonės ir sandėliavimo objektų teritorijos;

Atestato Nr.	Aido Urmanavičiaus IJ			Laisvos valstybinės žemės sąskaita sklypų suformavimo bei teritorijos tvarkymo ir naudojimo režimo nustatymo pramonės ir sandėliavimo objektų statybai ir infrastruktūros įrengimui Naujojoje g., Alytuje, Šiauriniame pramonės rajone detaliojo planokoregavimas (TPD, reg. Nr. T00007612, koregavimas)	
A712	PV	A. Urmanavičius	2023	PAGRINDINIS BRĖŽINYS M 1:1000	
LT	ALYTAUS MIESTO SAVIVALDYBĖS ADMINISTRACIJOS DIREKTORIUS				
				1	1

