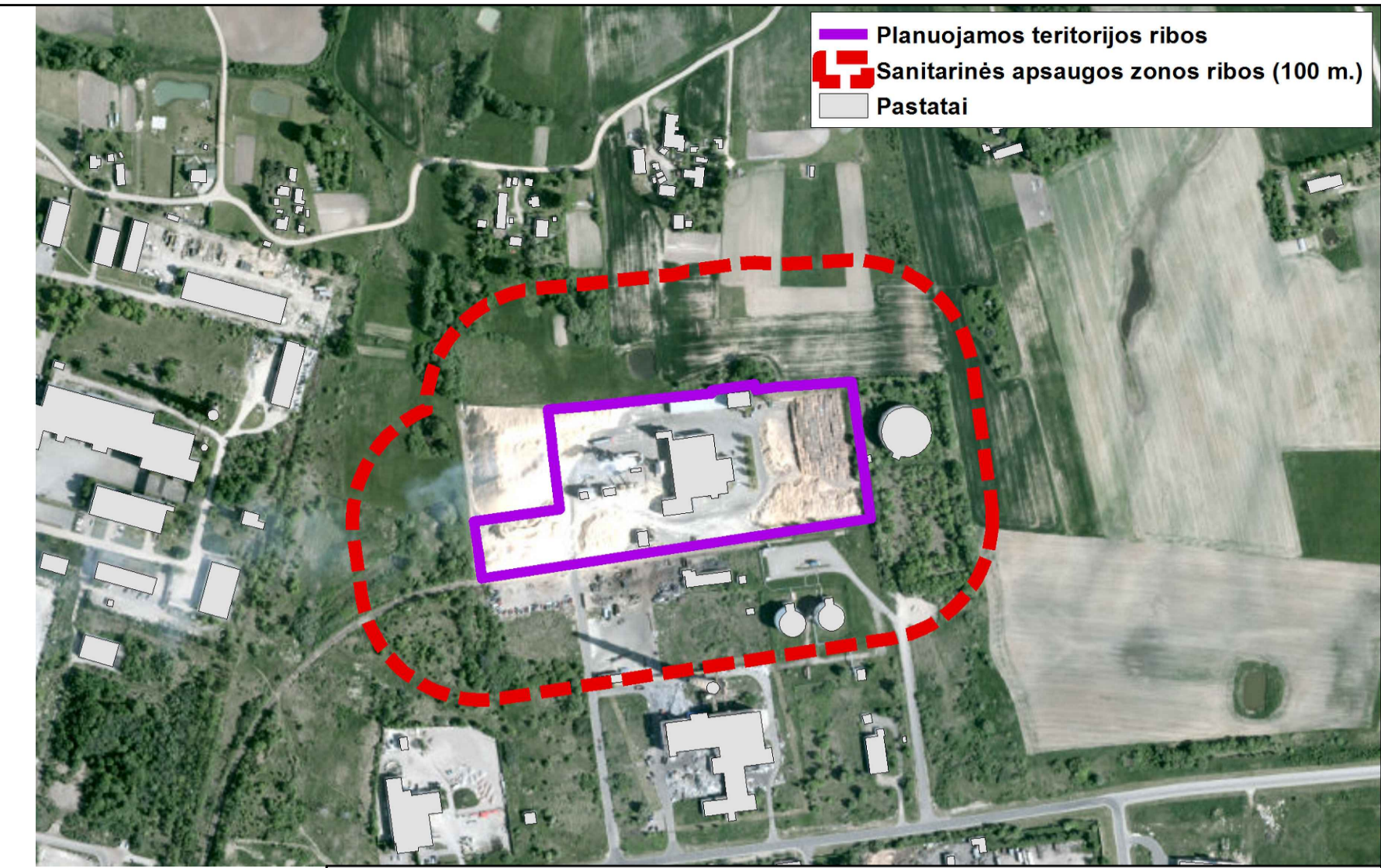


Taškų koordinatės		
Taškas #	X	Y
1	6033638.31	501176.07
2	6033685.02	501169.63
3	6033695.00	501240.00
4	6033723.71	501236.54
5	6033736.87	501234.96
6	6033745.63	501233.91
7	6033751.57	501233.42
8	6033776.50	501230.19
9	6033780.04	501266.82
10	6033782.02	501285.09
11	6033785.30	501317.80
12	6033790.00	501364.59
13	6033792.50	501365.06
14	6033797.50	501400.06
15	6033793.00	501401.00
16	6033795.50	501419.66
17	6033797.15	501444.08
18	6033799.44	501478.00
19	6033799.55	501479.65
20	6033687.34	501495.46

TERITORIJOS NAUDOJIMO REGLAMENTŲ APRAŠOMOJI LENTELĖ

Teritorijos (jo dalies) Nr.	Sklypo (jo dalies) Nr.	Sklypo (jo dalies) plotas, m²	Teritorijos naudojimo tipas	Žemės naudojimo paskirtis	Galimas naudojimo būdas	Privalomieji reikalavimai					Papildomi teritorijos naudojimo reikalavimai						
						Leistinas pastatų aukštis Nuo žemės paviršiaus, m	Užstatymo tankis, %	Užstatymo intensyvumas	Užstatymo tipas	Galimi žemės sklypų dydžiai mažiausi, didžiausi, m²	Priklausomųjų želdynų ir želdinių teritorijų dalys, %	Servitutai	Pastatų aukštų skaičius	Statinių paskirtys	Papildomi reikalavimai		
-	3C	34000	PR	KITA	P	19 (26 - esamo kamino aukštis)	136,00	70	2,2	Pramonės ir inžinerinės infrastruktūros teritorijų užstatymas	-	-	10	1. S1' (viešpataujantis daiktas) - 1883 m² - kelio servitutas - teisė važiuoti transporto priemonėmis, teisė naudotis pėsčiųjų taku - (kodas 115).	1-5	Negyvenamieji transporto, garažų, gamybos ir pramonės, sandėliavimo, specialiosios paskirties pastatai; pagrindinės ūkinės veiklos aptarnavimui skirti negyvenamieji prekybos, paslaugų, maitinimo paskirties pastatai.	1. Vandens tiekimo ir nuotekų, paviršinių nuotekų tvarkymo infrastruktūros apsaugos zonos (III sk., dešimtas skirsnis). 2. Geležinkelio kelių ir jų įrenginių, geležinkelio želdinių apsaugos zonos (III sk., trečiasis skirsnis). 3. Elektros tinklų apsaugos zonos (III sk., ketvirtasis skirsnis). 4. Viešųjų ryšių tinklų elektroninių ryšių infrastruktūros apsaugos zonos (III sk., vienuoklis skirsnis). 5. Aerodromo apsaugos zonos (III sk., pirmasis skirsnis).



TERITORIJOS NAUDOJIMO REGLAMENTAS

T - teritorijos naudojimo tipas (PR - pramonės ir sandėliavimo teritorija)

1 - galimi žemės naudojimo būdas (P - pramonės ir sandėliavimo objektų teritorijos)

2(2*) - leistinas pastatų aukštis (metrais), kur 2* - esamas leistinas kamino aukštis m.

3 - leistinas sklypo užstatymo tankis, %

4 - leistinas sklypo užstatymo intensyvumas

5 - užstatymo tipas (pi - pramonės ir inžinerinės infrastruktūros teritorijų užstatymas)

6 - priklausomųjų želdynų ir želdinių teritorijų dalys, %

3C - sklypo numeris

34000 - sklypo plotas m²

S1' - servituto numeris

1883 - servituto plotas m²

SUTARTINIAI ŽYMĖJIMAI

DETALIOJO PLANO GALIOJIMO RIBA

PRAMONĖS IR SANDĖLIAVIMO OBJEKTŲ TERITORIJOS

ESAMOS SKLYPŲ RIBOS

SERVITUTO ZONA

ESAMA STATYBOS RIBA

ESAMA STATYBOS ZONA

NAIKINAMA ESAMA STATYBOS RIBA

PLANUOJAMA NAUJA STATYBOS RIBA

PLANUOJAMA NAUJA STATYBOS ZONA

NEUŽSTATOMA TERITORIJA - INŽINERINĖS INFRASTRUKTŪROS KORIDORIAUS ZONA

SANITARINĖS APSAUGOS ZONOS RIBA (100 M.)

ĮVAŽIAVIMAI - IŠVAŽIAVIMAI (eismo kryptis)

INŽINERINIŲ TINKLŲ APSAUGOS ZONOS RIBOS

GELEŽINKELIO PRIVAŽIUOJAMŲJŲ KELIŲ APSAUGOS ZONA

NAIKINAMI INŽINERINIAI TINKLAI

IŠSAUGOMAS MEDIS

ŽEMĖS SKLYPO KAMPŲ NUŽYMĖJIMAS IR NUMERIS

5

ŽEMĖS SKLYPO KAMPŲ NUŽYMĖJIMAS IR NUMERIS

ŽEMĖS SKLYPO KAMPŲ NUŽYMĖJIMAS IR NUMERIS

ŽEMĖS SKLYPO KAMPŲ NUŽYMĖJIMAS IR NUMERIS

ŽEMĖS SKLYPO KAMPŲ NUŽYMĖJIMAS IR NUMERIS

ŽEMĖS SKLYPO KAMPŲ NUŽYMĖJIMAS IR NUMERIS

ŽEMĖS SKLYPO KAMPŲ NUŽYMĖJIMAS IR NUMERIS

ŽEMĖS SKLYPO KAMPŲ NUŽYMĖJIMAS IR NUMERIS

ŽEMĖS SKLYPO KAMPŲ NUŽYMĖJIMAS IR NUMERIS

ŽEMĖS SKLYPO KAMPŲ NUŽYMĖJIMAS IR NUMERIS

ŽEMĖS SKLYPO KAMPŲ NUŽYMĖJIMAS IR NUMERIS

ŽEMĖS SKLYPO KAMPŲ NUŽYMĖJIMAS IR NUMERIS

ŽEMĖS SKLYPO KAMPŲ NUŽYMĖJIMAS IR NUMERIS

ŽEMĖS SKLYPO KAMPŲ NUŽYMĖJIMAS IR NUMERIS

ŽEMĖS SKLYPO KAMPŲ NUŽYMĖJIMAS IR NUMERIS

ŽEMĖS SKLYPO KAMPŲ NUŽYMĖJIMAS IR NUMERIS

ŽEMĖS SKLYPO KAMPŲ NUŽYMĖJIMAS IR NUMERIS

ŽEMĖS SKLYPO KAMPŲ NUŽYMĖJIMAS IR NUMERIS

ŽEMĖS SKLYPO KAMPŲ NUŽYMĖJIMAS IR NUMERIS

ŽEMĖS SKLYPO KAMPŲ NUŽYMĖJIMAS IR NUMERIS

ŽEMĖS SKLYPO KAMPŲ NUŽYMĖJIMAS IR NUMERIS

ŽEMĖS SKLYPO KAMPŲ NUŽYMĖJIMAS IR NUMERIS



PASTABOS:

1. Detaliojo plano galiojimo riba sutampa su sklypo Artojų g. 3C, Alytuje ribomis.
2. Projektuojant pastatus ir statinius, būtina vadovautis STR 2.03.02:2005 „Gamybos, pramonės ir sandėliavimo statinių sklypų tvarkymas“ reikalavimais. 3m atstumas nuo gamybos, pramonės ir sandėliavimo statinių iki sklypo ribos taikomas iki 8,5 m aukščio pastato dalims. Aukštesniems kaip 8,5 m statiniams ar pastato dalims šis atstumas didinamas 0,5 m kiekvienam papildomam statinio aukščio metrui.
3. Neužstatomoje teritorijoje - būsimo inžinerinės infrastruktūros koridoriaus zonoje galimas esamų (iki Alytaus miesto bendrojo plano keitimo patvirtinimo (2016-11-29) Nekilnojamojo turto registre registruotų) pastatų ir statinių remontas, rekonstravimas, atstatymas, nedidinant esamų pastatų parametru. Esant pagrįstam poreikiui, inžinerinės infrastruktūros koridoriaus zonoje galima ryšių, inžinerinių sistemų maitinimo šaltinių statinių ir įrenginių statyba.
4. Prieš statant pastatus ir statinius, iš statybos zonos turi būti iškelti inžineriniai tinklai, laikantis STR 2.03.02:2005 „Gamybos, pramonės ir sandėliavimo statinių sklypų tvarkymas“ reikalavimų ir inžinerinius tinklus eksploatuojančių įmonių išduotų techninių sąlygų, parengus inžinerinių tinklų rekonstrukcijos, perkėlimo ar naujų tinklų įrengimo projektus.

* 26 - Esamo kamino aukštis 26 m.

ATESTATO NR.	NUOLATINIO LIETUVOS GYVENTOJO INDIVIDUALIOS VEIKLOS VYKDYMO PAŽYMA NR.448210	ŽEMĖS SKLYPO ARTOJŲ G. 3A, ALYTUJE, PADALIJIMO Į DU ATSKIRIUS ŽEMĖS SKLYPUS BEI TVARKYMO IR NAUDOJIMO REŽIMO NUSTATYMO DETALIOJO PLANO KOREGAVIMAS (TPO REG. NR. 001113000419 KOREGAVIMAS) TERITORIJOS DALYJE, APIMANČIOJE ŽEMĖS SKLYPA, DETALIAJAME PLANE PAŽYMĖTA 3C (STATYBOS ZONOS IR RIBOS KOREGAVIMAS)
A1993	PV R. GARUCKIENĖ	PAGRINDINIS BRĖŽINYS M 1:1000
A1993	ARCH. R. GARUCKIENĖ	LAPAS LAPŲ
ETAPAS RENGIMO	ORGANIZATORIUS: ALYTAUS MIESTO SAVIVALDYBĖS ADMINISTRACIJOS DIREKTORIUS	LAPAS LAPŲ
		1 1