

MB AUTOSTATYBA

STATYTOJAS	Alytaus miesto savivaldybė
UŽSAKOVAS	MB AUTOSTATYBA
STATINIO PROJEKTO PAVADINIMAS	Susisiekimo komunikacijos (privažiavimo kelio) žemės sklype kad. Nr. 1101/0008:157, Alytuje statybos projektas
STATINIŲ GRUPĖ	Susisiekimo komunikacijos: keliai (8.1)
STATINIO ADRESAS	Žemės sklypas kad. Nr. 1101/0008:157
STATINIO KATEGORIJA	Nesudėtingasis statinys
STATINIO PROJEKTO ETAPAS	Projektiniai pasiūlymai
STATINIO PROJEKTO NUMERIS	0003-02-PP
BYLOS ŽYMUO	PP
BYLOS LAIDOS ŽYMUO	0
BYLOS IŠLEIDIMO DATA	2023-10

PROJEKTUOTOJAS	KVALIF. PATVIRT. DOK. NR.	PAREIGOS	VARDAS, PAVARDĖ	PARAŠAS
MB Autostatyba		Direktorius		
	35376	Statinio projekto vadovas	T. Matulevičius	

STATINIO RODIKLIAI

<i>Pavadinimas</i>	<i>Mato vienetas</i>	<i>Kiekis</i>	<i>Pastabos</i>
III SKYRIUS. SUSISIEKIMO KOMUNIKACIJOS			
3. Panoramos gatvė			
3.1. kategorija		IIIv	
3.2. ilgis*	km	0,007	
3.3. važiuojamosios dalies plotis	m	5,50	
3.4. eismo juostų skaičius	vnt.	2	
3.5. eismo juostos plotis	m	2,75	

* Žvaigždute pažymėti rodikliai apskaičiuojami vadovaujantis Nekilnojamojo turto kadastrinių matavimų ir kadastro duomenų surinkimo taisyklėmis, kurias tvirtina Lietuvos Respublikos žemės ūkio ministras. Baigus statybą ir atlikus kadastrinius matavimus šie rodikliai gali turėti neesminių nukrypimų.

0	2023-10	Projektiniai pasiūlymai		
LAIDA	DATA	LAIDOS STATUSAS, KEITIMO PRIEŽASTIS (JEI TAIKOMA)		
PROJEKTUOTOJAS	KVALIFIKACIJĄ PATVIRTINANČIO DOKUMENTO NR.	PAREIGOS	VARDAS, PAVARDĖ	PARAŠAS
MB AUTOSTATYBA	35376	SPV	T.Matulevičius	

AIŠKINAMASIS RAŠTAS

1. Bendra informacija

Šis aiškinamasis raštas apima susisiekimo komunikacijos (privažiavimo kelio) žemės sklype kad. Nr. 1101/0008:157, Alytuje statybos projektinius sprendinius ir turi būti skaitomas kartu su brėžiniais. Šio aiškinamojo rašto turinys negali būti taikomas kitiems objektams. Projektinė gatvės padėtis bei konstrukciniai sprendiniai pateikti brėžiniuose.

Statinio vieta	Žemės sklypas kad. Nr. 1101/0008:157
Statinio pavadinimas	Susisiekimo komunikacijos (privažiavimo kelio) žemės sklype kad. Nr. 1101/0008:157, Alytuje statybos projektas
Statybos rūšis	Nauja statyba
Statinio klasifikavimas pagal naudojimo paskirtį	Susisiekimo komunikacijos: keliai (8.1)
Statinio kategorija	Nesudėtingasis statinys

Projektinių pasiūlymų sprendiniai atitinka privalomiesiems ir normatyviniams projekto rengimo dokumentams ir esminiems statinių reikalavimams.

Vadovaujantis LR Statybos įstatymo 6 straipsnio 4 punktu ir statybos techninio reglamento STR 1.04.04:2017 „Statinio projektavimas, projekto ekspertizė“ 1 priedo reikalavimais patvirtiname, kad projekto sprendiniai nepažeidžia valstybės, visuomenės ir trečiųjų asmenų interesų.

2. Užsakovas

MB AUTOSTATYBA, kodas 303970383, Jurbarko g. 2A, LT-47183 Kaunas, tel. +370 684 52042.

3. Normatyviniai, kiti dokumentai ir duomenys

Privalomieji dokumentai, kuriais vadovaujantis parengta ši projekto dalis:

Privalomieji projekto rengimo dokumentai:

Projektinių pasiūlymų užduotis	Pridedama
Inžinerinių geodezinių tyrinėjimų ataskaita	Pridedama

Normatyviniai, kiti dokumentai ir duomenys, kuriais vadovaujantis parengta ši projekto dalis:

Dokumento indeksas

Pavadinimas

Įstatymai

Lietuvos Respublikos civilinis kodeksas
Lietuvos Respublikos statybos įstatymas
Lietuvos Respublikos žemės gelmių įstatymas
Lietuvos Respublikos žemės įstatymas
Lietuvos Respublikos kelių įstatymas
Lietuvos Respublikos geodezijos ir kartografijos įstatymas
Lietuvos Respublikos nekilnojamo turto kadastro įstatymas
Lietuvos Respublikos teritorijų planavimo įstatymas
Lietuvos Respublikos planuojamos ūkinės veiklos poveikio aplinkai vertinimo įstatymas
Lietuvos Respublikos nekilnojamo kultūros paveldo apsaugos įstatymas
Lietuvos Respublikos saugaus eismo automobilių keliais įstatymas
Lietuvos Respublikos aplinkos apsaugos įstatymas
Lietuvos Respublikos oro apsaugos įstatymas
Lietuvos Respublikos želdynų įstatymas
Lietuvos Respublikos saugomų teritorijų įstatymas

<u>Dokumento indeksas</u>	<u>Pavadinimas</u>
	Lietuvos Respublikos vandens įstatymas
	Lietuvos Respublikos miškų įstatymas
	Paviršinių nuotekų tvarkymo reglamentas
	Lietuvos Respublikos atliekų tvarkymo įstatymas
	Lietuvos Respublikos darbuotojų saugos ir sveikatos įstatymas
<u>Statybos techniniai reglamentai</u>	
STR 1.05.01:2017	Statybą leidžiantys dokumentai. Statybos užbaigimas. Statybos stabdymas. Savavališkos statybos padarinių šalinimas. Pagal neteisėtai išduotą statybą leidžiantį dokumentą padarinių šalinimas
STR 1.01.03:2017	Statinių klasifikavimas
STR 1.04.02:2011	Inžineriniai geologiniai ir geotechniniai tyrimai
KTR 1.01:2008	Automobilių keliai
STR 1.04.04:2017	Statinio projektavimas, projekto ekspertizė
STR 1.01.08:2002	Statinio statybos rūšis
STR 1.02.01:2017	Statybos dalyvių atestavimo ir teisės pripažinimo tvarkos aprašas
STR 1.06.01:2016	Statybos darbai. Statinio statybos priežiūra
STR 1.03.01:2016	Statybiniai tyrimai. Statinio avarija
STR 1.12.06:2002	Statinio naudojimo paskirtis ir gyvavimo trukmė
STR 2.01.01(1):2005	Esminis statinio reikalavimas. Mechaninis atsparumas ir pastovumas
STR 2.01.01(2):1999	Esminiai statinio reikalavimai. Gaisrinė sauga
STR 2.01.01(3):1999	Esminiai statinio reikalavimai. Higiena, sveikata, aplinkos apsauga
STR 2.01.01(4):2008	Esminis statinio reikalavimas. Naudojimo sauga
STR 2.01.01(5):2008	Esminis statinio reikalavimas. Apsauga nuo triukšmo
STR 2.06.04:2014	Gatvės ir vietinės reikšmės keliai. Bendrieji reikalavimai
STR 2.03.01:2001	Statiniai ir teritorijos. Reikalavimai žmonių su negalia reikmėms
STR 1.01.04:2015	Statybos produktų, neturinčių darnųjų techninių specifikacijų, eksploatacinių savybių pastovumo vertinimas, tikrinimas ir deklaravimas. Bandymų laboratorijų ir sertifikavimo įstaigų paskyrimas. Nacionaliniai techniniai įvertinimai ir techninio vertinimo įstaigų paskyrimas ir paskelbimas
<u>Įrengimo taisyklės</u>	
ĮT ASFALTAS 08	Automobilių kelių dangos konstrukcijos asfalto sluoksnių įrengimo taisyklės
ĮT TRINKELĖS 14	Automobilių kelių dangos konstrukcijos iš trinkelėlių ir plokščių įrengimo taisyklės
ĮT SBR 07	Automobilių kelių dangos konstrukcijos sluoksnių be rišklių įrengimo taisyklės
ĮT SS 17	Automobilių kelių dangų siūlių, panaudojant sandariklius, įrengimo taisyklės
ĮT VŽ 14	Automobilių kelių vertikaliųjų kelio ženklų įrengimo taisyklės
ĮT ŽS 17	Automobilių kelių žemės darbų atlikimo ir žemės sankasos įrengimo taisyklės
PIĮT KŽA 08	Kelio ženklų atramų parinkimo, projektavimo ir įrengimo taisyklės
	Kelio ženklų įrengimo ir vertikalojo ženklinimo taisyklės
	Kelių horizontaliojo ženklinimo taisyklės
ĮT ŽM 12	Kelių ženklinimo medžiagų naudojimo ir ženklinimo įrengimo taisyklės
PPOT 16	Pėsčiųjų perėjimo per kelius ir gatves organizavimo taisyklės
<u>Kelių projektavimo taisyklės</u>	
KPT SDK 07	Automobilių kelių standartizuotų dangų konstrukcijų projektavimo taisyklės
KPT VNS 16	Automobilių kelių vandens nuleidimo sistemų projektavimo taisyklės
	Kelių eismo taisyklės
<u>Kitos taisyklės</u>	
T DVAER 12	Automobilių kelių darbo vietų aptvėrimo ir eismo reguliavimo taisyklės
BT ITK 07	Automobilių kelių juosto naudojimo inžineriniams tinklams kloti bendrosios taisyklės
<u>Metodiniai nurodymai</u>	
MN TRINKELĖS 14	Automobilių kelių dangos konstrukcijos iš trinkelėlių ir plokščių įrengimo metodiniai nurodymai
MN GEOSINT ŽD 13	Geosintetikos naudojimo žemės darbams keliuose metodiniai nurodymai

Dokumento indeksas**Pavadinimas**

MN GPSR 12	Gruntų pagerinimo ir sustiprinimo rišikliais metodiniai nurodymai
BN GPR 12	Gruntų, pagerintų rišikliais, bandymo nurodymai
BN GSR 12	Gruntų, sustiprintų rišikliais, bandymo nurodymai

Rekomendacijos

APR-BJA 10	Aplinkosauginių priemonių projektavimo, įdiegimo ir priežiūros rekomendacijos. Biologinės įvairovės apsauga
APR-T 10	Aplinkosauginių priemonių projektavimo, įdiegimo ir priežiūros rekomendacijos. Kelių eismo triukšmo mažinimas
APR-VTA 10	Aplinkosauginių priemonių projektavimo, įdiegimo ir priežiūros rekomendacijos. Vandens telkinių apsauga
R IGGT 15	Automobilių kelių inžinerinių geologinių ir geotechninių bei statinio tyrimų rekomendacijos
R ISEP 10	Inžinerinių saugaus eismo priemonių projektavimo ir naudojimo rekomendacijos
R PDTP 12	Pėsčiųjų ir dviračių takų projektavimo rekomendacijos
R 36-01	Automobilių kelių sankryžos

Techninių reikalavimų aprašai

TRA ASFALTAS 08	Automobilių kelių asfalto mišinių techninių reikalavimų aprašas
TRA BE 08/15	Automobilių kelių bituminių emulsijų techninių reikalavimų aprašas
TRA BITUMAS 08/14	Automobilių kelių bitumų ir polimerais modifikuotų bitumų techninių reikalavimų aprašas
TRA SS 15	Automobilių kelių dangų siūlių sandariklių techninių reikalavimų aprašas
TRA SBR 07	Automobilių kelių mineralinių medžiagų mišinių, naudojamų sluoksniams be rišiklių, techninių reikalavimų aprašas
TRA MIN 07	Automobilių kelių mineralinių medžiagų techninių reikalavimų aprašas
TRA TRINKELĖS 14	Automobilių kelių trinkelėlių, plokščių ir kitų medžiagų techninių reikalavimų aprašas
TRA VŽ 12	Automobilių kelių vertikaliųjų kelio ženklų techninių reikalavimų aprašas
TRA GEOSINT ŽD 13	Geosintetikos, naudojamos žemės darbams keliuose, techninių reikalavimų aprašas Kelių transporto priemonių sukeliama triukšmo ribiniai dydžiai ir jų taikymo tvarkos aprašas
TRA ŽM 12	Kelių ženklinimo medžiagų techninių reikalavimų aprašas

Statybos produktai

Nr. 305/2011	Europos parlamento ir tarybos Reglamentas (ES) Nr.305/2011 ir susiję deleguoti reglamentai Statybos produktų, neturinčių darniųjų techninių specifikacijų, eksploatacinių savybių pastovumo vertinimas, tikrinimas ir deklaravimas. Bandymų laboratorijų ir sertifikavimo įstaigų paskyrimas. Nacionaliniai techniniai įvertinimai ir techninio vertinimo įstaigų paskyrimas ir paskelbimas Reglamentuojamų statybos produktų sąrašas
STR 1.01.04:2015	

Kiti dokumentai

DT 5-00	Darbuotojų saugos ir sveikatos reikalavimai tvarkant krovinius rankomis Saugos ir sveikatos taisyklės statyboje Darboviečių įrengimo statybvietėse nuostatai Kėlimo kranų naudojimo taisyklės Pavojingų darbų sąrašas Elektros tinklų apsaugos taisyklės Bendrosios gaisrinės saugos taisyklės
Žin., 1999, Nr. 63-2065	Atliekų tvarkymo taisyklės
Žin., 1992, Nr. 22-652	Specialiosios žemės ir miško naudojimo sąlygos Kriterijų, pagal kuriuos medžiai ir krūmai, augantys ne miškų ūkio paskirties žemėje, priskiriami saugotiniams, sąrašas

Dokumento indeksas**Pavadinimas**

Saugotinių medžių ir krūmų kirtimo, persodinimo ar kitokio pašalinimo atveju, šių darbų vykdymo ir leidimų šiems darbams išdavimo, medžių ir krūmų vertės atlyginimo tvarkos aprašas

Geležinkelio kelių ir jų įrenginių apsaugos zonoje, už jos ribų ir valstybinės reikšmės automobilių kelių juostoje augančių medžių ir krūmų pripažinimo keliančiais pavojų eismo saugai sąlygų ir tvarkos ir saugiam eismui pavojų keliančių geležinkelio kelių ir jų įrenginių apsaugos zonoje, už jos ribų ir valstybinės reikšmės automobilių kelių juostoje augančių medžių ir krūmų genėjimo ir kirtimo tvarkos aprašas

Statybinių atliekų tvarkymo taisyklės

Grunto geologinio tyrimo ir grunto išteklių naudojimo tvarkos aprašu, patvirtintu Lietuvos Respublikos aplinkos ministro 2006 m. spalio 10 d. įsakymu Nr. D1-451 „Dėl grunto geologinio tyrimo ir grunto išteklių naudojimo tvarkos aprašo patvirtinimo“

Specialiųjų poreikių turinčių žmonių susisiekimo gerinimo Lietuvos Respublikoje gerosios praktikos vadovas

Kompiuterinės programos, kuriomis vadovaujantis parengta projekto dalis:

Autodesk Civil 3D – brėžinių rengimui.

AutoCAD – brėžinių rengimui.

MS Office – tekstinių duomenų rinkimui.

Rangovas privalo vadovautis ne tik aukščiau išvardintais, bet ir visais kitais su šios projekto dalies įgyvendinimu susijusiais teisės aktais, taip pat jų naujausiais pakeitimais bei papildymais. Informaciją apie teisės aktus ir jų pakeitimus galima rasti Teisės aktų registre (TAR), internete adresu: <https://www.e-tar.lt/>.

4. Statybos sklypo apibūdinimas

Susisiekimo komunikacijos (privažiavimo kelio) žemės sklype kad. Nr. 1101/0008:157, Alytuje sprendiniai parengti MB AUTOSTATYBA užsakymu pagal prisijungimo prie susisiekimo komunikacijų sąlygas, kurias išdavė Alytaus miesto savivaldybės administracijos Miesto ūkio skyrius.

Projektavimui panaudotas vietovės skaitmeninio modelio paviršius, kuris suformuotas iš gautų geodezinių matavimų duomenų, topografinis planas.

Privažiavimo kelias projektuojamas NŽT sklype kad. Nr. 1101/0008:157 (žr. br. 0003-02-PP.B-01).

Projektuojamo įvažiavimo geografinė padėtis parodyta vietovės schemoje (1 pav.).



- privažiavimo kelias į sklypą Nr. 1101/0008:157

1. pav. Esamos situacijos schema

4.1. Klimato sąlygos

Analizuojamame rajone vidutinė metinė oro temperatūra yra 7,4 °C. Vidutinis metų vėjo greitis 2,7 m/s. Vyraujantys vėjai – vakarų, pietų ir pietvakarių. Vidutinis metinis kritulių kiekis – 666 mm.

4.1.1. Atliekos

Susidariusias statybines atliekas būtina tvarkyti vadovaujantis LR aplinkos ministro 2006-12-29 įsakymu Nr. D1 – 637 „Statybinių atliekų tvarkymo taisyklės“, LR aplinkos ministro 1999-07-14 įsakymu Nr. 217 „Atliekų tvarkymo taisyklėmis“, LR seimo priimtu 1998-06-16 Nr. VIII-787 Atliekų tvarkymo įstatymu.

4.1.2. Ekstremalios situacijos

Statybos darbų metu būtina numatyti galimų avarijų išvengimo ir likvidavimo priemonės – už tai atsakinga statybos darbus atliekanti statybos įmonė.

Bet koku atveju galimam neigiamam poveikiui sumažinti darbus vykdanči statybos įmonė turi numatyti tepalų surinkimo sistemą. Avarinių išsiliejimų iš generatorių ir kompresorių atveju, darbų zonoje numatyti aptvėrimo pylimai, apsaugantys nuo naftos produktų ir kitų teršalų. Darbų zonoje darbų metu turi būti laikomos tepalus absorbuojančios medžiagos, specialūs konteineriai tepalų surinkimui. Žemiausiose aikštelės vietose įrengiami šuliniai – sėsdintuvai, iš kurių atliekos išvežamos į atliekų perdirbimo įmonę.

5. Projektiniai sprendiniai

5.1. Susisiekimo komunikacijos

Projektuojamas kelio eismo juostų skaičius – 2. Eismo juostų plotis – 2,75 m. Numatytas 1,5 m pločio šaligatvis pėstiesiems, kuris sujungiamas su esamu pėsčiųjų taku. Dangos konstrukcijos sausinimui projektuojamas drenažas. Esamais paviršinio vandens surinkimo šuliniais išsprendžiamas paviršinio vandens nutekėjimas į lietaus nuotekų tinklus. Projektuojama nauja asfalto dangos konstrukcija. Projektuojamas naujas horizontalus ženklavimas.

5.2. Esminiai dangos konstrukcijos parametrai

Važiuojamosios dalies dangos konstrukcijos dangos projektuojamos pagal KPT SDK 07 „Automobilių kelių standartizuotų dangų konstrukcijų projektavimo taisyklę“ ir STR 2.06.04.:2014 reikalavimus.

Dangos konstrukcija numatoma – DK 0,1 dangos konstrukcijos klasės.

Važiuojamosios dalies dangos konstrukcija, kai taikomi DK 0,1 dangos konstrukcijos klasei nustatyti reikalavimai:

- 8 cm storio asfalto pagrindo - dangos sluoksnis iš mišinio AC 16 PD
- 20 cm storio skaldos pagrindo sluoksnis iš nesurištojo mineralinių medžiagų mišinio 0/45;
- 27 cm storio apsauginis šalčiui atsparus sluoksnis;
- žemės sankasa.

Parengti dangos konstrukcijos skersiniai pjūviai charakteringose vietose. Projektuojamo gatvės važiuojamosios dalies pločių reikšmės pateiktuose gatvės skersinių profilių bei nužymėjimo plano brėžiniuose.

Siūlių, prijungčių įrengimas ir briaunų formavimas turi atitikti JT ASFALTAS 08 X skyriaus reikalavimus. Asfalto dangos viršutinio sluoksnio siūlių sandarinimui naudojama bitumo masė. Naudojamos medžiagos turi atitikti TRA SS 15 „Automobilių kelių dangų siūlių sandariklių techninių reikalavimų aprašo“ 25 punkto reikalavimus, o įrengimas JT ASFALTAS 08 reikalavimus.

Darbų vykdymo ribose nukasamas esamas dangos paviršius ir pagrindai iki projektinių aukščių. Projekte nurodytose vietose atlikus tinklų įrengimo darbus, ant sankasos viršaus turi būti pasiektas deformacijos modulis $E_v \geq 45$ MPa. Tuomet įrengiamas šalčiui atsparių medžiagų sluoksnis (toliau - AŠAS). Įrengus AŠAS sluoksnį klojamas pagrindo sluoksnis iš nesurištojo mineralinių medžiagų mišinio 0/45. Ant pagrindo sluoksnio klojamas asfalto pagrindo – dangos sluoksnis.

Žemės sankasos viršus projektuojamas su 4% nuolydžiu.

5.3. Paruošiamieji darbai

Prieš pradėdant kelio remonto darbus, būtina nustatyta tvarka gauti leidimus darbams vykdyti. Vertingų ir saugomų medžių projektuojamame ruože nėra.

5.4. Vandens nuleidimas

Ruože vandens nuvedimas užtikrinamas išilginiu ir skersiniu nuolydžiu, vanduo yra nuvedamas į esamus lietaus surinkimo šulinius. Projektuojamo įvažiavimo vertikalusis įrengimas pateiktas aukščių plane.

5.5. Kelio skersinis profilis

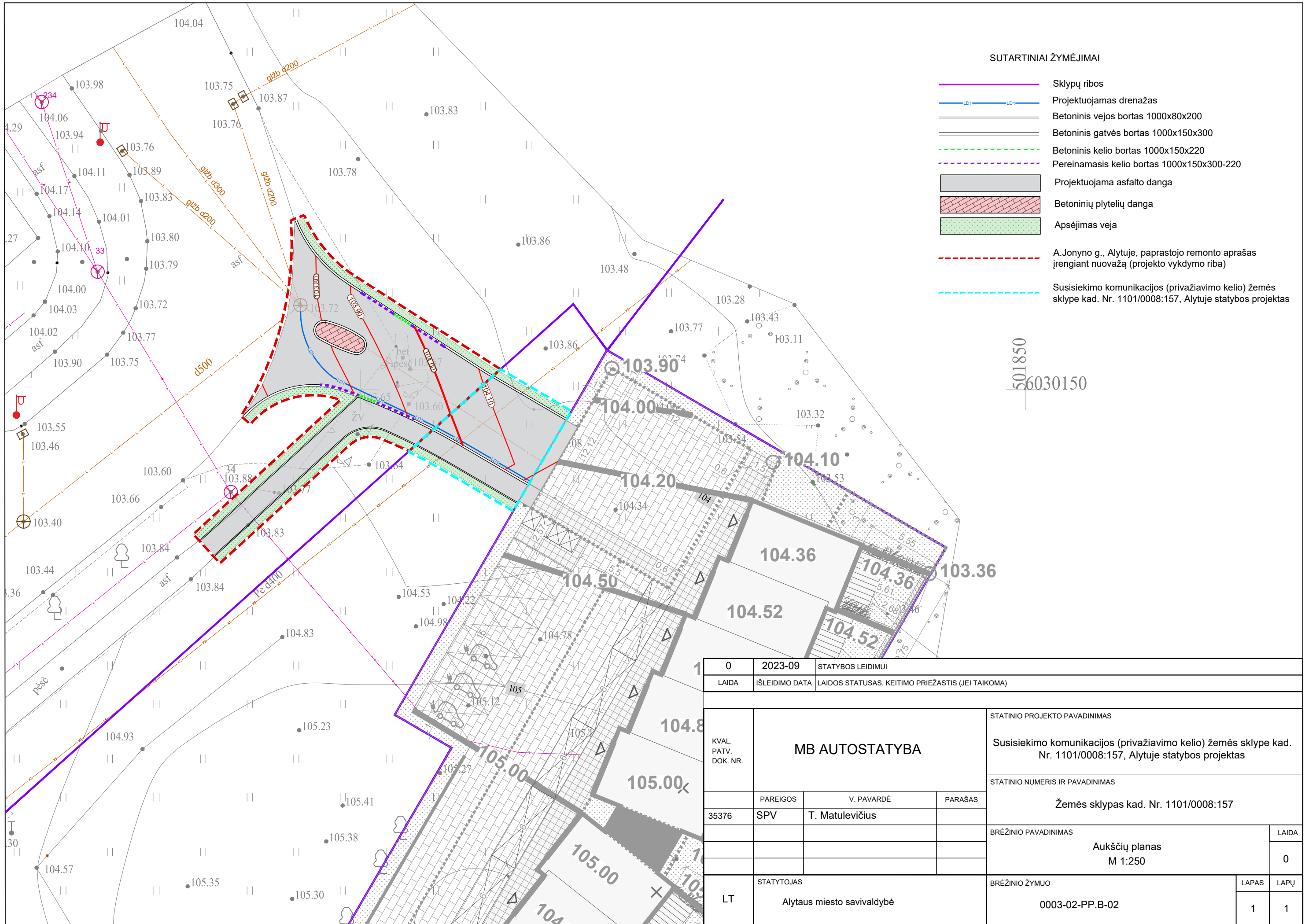
Kelio važiuojamosios dalies skersinis nuolydis projektuojamas vienslaidis 2,5 %. Pėsčiųjų šaligatvio skersinis nuolydis projektuojamas 2,0 %.

5.6. Baigiamieji darbai

Atlikus kelio kapitalinio remonto darbus, sutvarkoma statybvietė - atstatomas pažeistas augalinis dirvožemio sluoksnis ir pasėjama žolė.

Visos atliekos turi būti išvežtos į atitinkamas atliekų surinkimo ir utilizavimo vietas.

0	2023-10	Statybai		
LAIDA	DATA	LAIDOS STATUSAS, KEITIMO PRIEŽASTIS (JEI TAIKOMA)		
PROJEKTUOTOJAS	KVALIFIKACIJĄ PATVIRTINANČIO DOKUMENTO NR.	PAREIGOS	VARDAS, PAVARDĖ	PARAŠAS
MB AUTOSTATYBA	35376	SPV	T.Matulevičius	



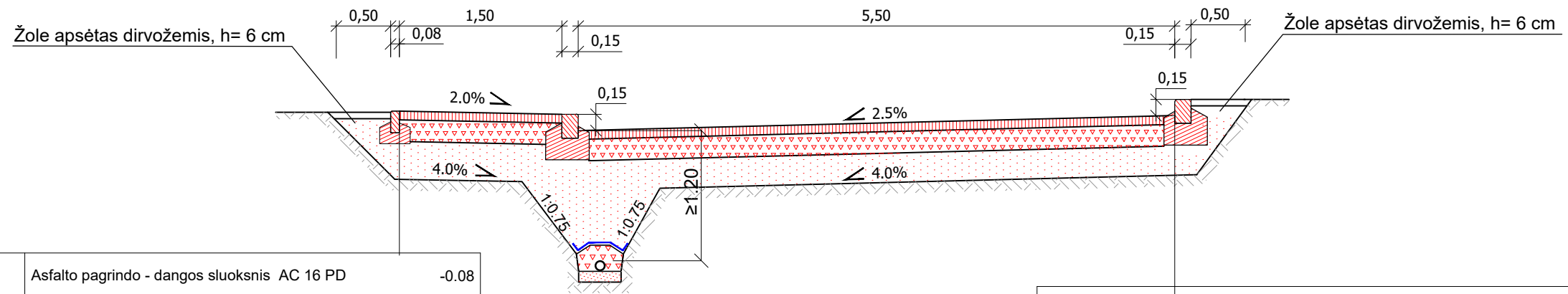
SUTARTINIAI ŽYMĖJIMAI

- Sklypų ribos
- Projektuojamas drenžas
- Betoninis vejos bortas 1000x80x200
- Betoninis gatvės bortas 1000x150x300
- Betoninis kelio bortas 1000x150x220
- Pereinamasis kelio bortas 1000x150x300-220
- Projektuojama asfalto danga
- Betoninių plytelių danga
- Apsėjimas veja
- A. Jonyno g., Alytuje, paprastojo remonto aprašas įrengiant nuvažą (projekto vykdymo riba)
- Susisiekimo komunikacijos (privažiavimo kelio) žemės sklype kad. Nr. 1101/0008:157, Alytuje statybos projektas

501850
56030150

0	2023-09	STATYBOS LEIDIMUI		
LAIDA	IŠLEIDIMO DATA	LAIDOS STATUSAS. KEITIMO PRIEŽASTIS (JEI TAIKOMA)		
KVAL. PATV. DOK. NR.	MB AUTOSTATYBA			STATINIO PROJEKTO PAVADINIMAS
	Susisiekimo komunikacijos (privažiavimo kelio) žemės sklype kad. Nr. 1101/0008:157, Alytuje statybos projektas			STATINIO NUMERIS IR PAVADINIMAS
	PAREIGOS	V. PAVARDĖ	PARAŠAS	Žemės sklypas kad. Nr. 1101/0008:157
35376	SPV	T. Matulevičius		BRĖŽINIO PAVADINIMAS
				Aukščių planas M 1:250
LT	STATYTOJAS Alytaus miesto savivaldybė			BRĖŽINIO ŽYMUO
				0003-02-PP.B-02
			LAPAS	LAPŲ
			1	1

Pjūvis A - A



Projektinė dangos konstrukcija	Asfalto pagrindo - dangos sluoksnis AC 16 PD	-0.08
	Skaldos pagrindo sluoksnis iš nesurištojo mišinio 0/45	-0.20
	Apsauginis šalčiui atsparus sluoksnis	-0.27

Projektinė dangos konstrukcija	Asfalto pagrindo - dangos sluoksnis AC 16 PD	-0.08
	Skaldos pagrindo sluoksnis iš nesurištojo mišinio 0/45	-0.20
	Apsauginis šalčiui atsparus sluoksnis	-0.27

0	2023-09	STATYBOS LEIDIMUI			
LAIDA	IŠLEIDIMO DATA	LAIDOS STATUSAS. KEITIMO PRIEŽASTIS (JEI TAIKOMA)			
KVAL. PATV. DOK. NR.	MB AUTOSTATYBA			STATINIO PROJEKTO PAVADINIMAS	
				Susisiekimo komunikacijos (privažiavimo kelio) žemės sklype kad. Nr. 1101/0008:157, Alytuje statybos projektas	
	PAREIGOS	V. PAVARDĖ	PARAŠAS	STATINIO NUMERIS IR PAVADINIMAS	
35376	SPV	T. Matulevičius		Žemės sklypas kad. Nr. 1101/0008:157	
				BRĖŽINIO PAVADINIMAS	LAIDA
				Skersiniai profiliai M 1:50	0
LT	STATYTOJAS Alytaus miesto savivaldybė			BRĖŽINIO ŽYMUO	LAPAS LAPŲ
				0003-02-PP.B-03	1 1