



STATINIO PROJEKTO  
PAVADINIMAS:

## SUSISIEKIMO KOMUNIKACIJŲ ZAIĐŲ GATVĖS KAPITALINIO REMONTO IR INŽINERINIŲ TINKLŲ IR LIETAUS NUOTEKŲ TINKLŲ NAUJOS STATYBOS ALYTAUS M., ALYTAUS M. SAV. TECHNINIS DARBO PROJEKTAS

STATYTOJAS:

ALYTAUS MIESTO SAVIVALDYBĖ

UŽSAKOVAS:

ALYTAUS MIESTO SAVIVALDYBĖS ADMINISTRACIJA

STATINIO PROJEKTO NUMERIS:

22104.01

STATINIO PROJEKTO ETAPAS:

PROJEKTINIAI PASIŪLYMAI

STATYBOS RŪŠIS:

STATINIO KAPITALINIS REMONTAS / NAUJA STATYBA

STATINIO ADRESAS:

ALYTAUS M., ZAIĐŲ G.

STATINIO KATEGORIJA:

NEYPATINGASIS STATINYS

STATINIO PASKIRTIS:

SUSISIEKIO KOMUNIKACIJOS (ZAIĐŲ G.)

BYLOS ŽYMUO:

PP

BYLOS LAIDOS ŽYMUO:

0

BYLOS IŠLEIDIMO DATA:

2023-04


Pareigos	Atest. Nr.	Parašas	V. Pavardė
Direktorius			J. Laurinavičius
PV	40006		Ž. Simanavičius
PDV	38562		Ž. Simanavičius



## BYLOS (SEGTUVO) SUDĖTIES ŽINIARAŠTIS

### 1. STATINIO PROJEKTO DALIES BYLOS (SEGTUVO) DOKUMENTŲ ŽINIARAŠTIS

Eil. Nr.	Dokumento žymuo	Lapų sk.	Laida	Dokumento pavadinimas	Pastabos
Tekstiniai dokumentai					
1.	22104.01-PP.SSŽ	1	0	Bylos (segtuvų) sudėties žiniaraštis	
2.	22104.01-PP.BSR	1	0	Bendrieji statinių rodikliai	
3.	22104.01-PP.BAR	5	0	Bendrasis aiškinamasis raštas	
Grafiniai dokumentai					
1.	22104.01-PP.B-01	1	0	Situacijos schema M 1:1000	
2.	22104.01-PP.B-02	1	0	Dangų ir eismo organizavimo planas M 1:500	
3.	22104.01-PP.B-03	1	0	Skersinis profilis M 1:50	
Priedai					
4.		1	-	Projektinių pasiūlymų rengimo užduotis	
5.		2	-	RC išrašas	
6.	391-DTP-B-02	2	0	Detaliojo plano „Pagrindinis brėžinys“	

0	2023-04	PROJEKTINIAI PASIŪLYMAI			
LAIDA	DATA	LAIDOS STATUSAS. KEITIMŲ PRIEŽASTIS (JEI TAIKOMA)			
KVAL. PATV. DOK. NR.	 Projektavimas / Geodezija / Techninė priežiūra Design / Geodesy / Technical supervision			STATINIO PROJEKTO PAVADINIMAS	
				SUSISIEKIMO KOMUNIKACIJŲ ZAIĐŲ GATVĖS KAPITALINIO REMONTO IR INŽINERINIŲ TINKLŲ IR LIETAUS NUOTEKŲ TINKLŲ NAUJOS STATYBOS ALYTAUS M., ALYTAUS M. SAV. TECHNINIS DARBO PROJEKTAS	
40006	PV	Ž. SIMANAVIČIUS	STATINIO NUMERIS IR PAVADINIMAS SUSISIEKIO KOMUNIKACIJOS (ZAIĐŲ G.)		
38562	PDV	Ž. SIMANAVIČIUS			
			DOKUMENTO PAVADINIMAS		LAIDA
			BYLOS (SEGTUVO) SUDĖTIES ŽINIARAŠTIS		0
It	STATYTOJAS IR (ARBA) UŽSAKOVAS ALYTAUS MIESTO SAVIVALDYBĖ		DOKUMENTO ŽYMUO 22104.01-PP.BSZ		LAPAS 1
					LAPŲ 1

## AIŠKINAMASIS RAŠTAS

### 1. PROJEKTO RENGIMO PAGRINDAS

#### 1.1. PRIVALOMIEJI PROJEKTO RENGIMO DOKUMENTAI

Projekto dalis parengta vadovaujantis privalomaisiais projekto rengimo dokumentais, kurių sąrašas pateiktas lentelėje.



Eil. Nr.	Dokumento žymuo	Pavadinimas	Pastabos
1.		Statinio projektavimo užduotis	
2.		Teritorijų planavimo dokumentai	
3.		Prisijungimo sąlygos	

#### 1.2. PAGRINDINIAI NORMATYVINIAI, KITI DOKUMENTAI IR DUOMENYS, KURIAIS VADOVAUJANTIS PARENGTAS PROJEKTAS / PROJEKTO DALIS

Projekto dalis parengta vadovaujantis pagrindiniais normatyviniais ir kitais dokumentais, kurių sąrašas pateiktas lentelėje.

Eil. Nr.	Dokumento žymuo	Pavadinimas	Pastabos
1.	Nr. I-1240	LR Statybos įstatymas	
2.	XIII-2166	LR Specialiųjų žemės naudojimo sąlygų įstatymas	
3.	STR 1.04.04:2017	„Statinio projektavimas, projekto ekspertizė“	
4.	STR 2.03.01:2019	„Statinių prieinamumas“	
5.	STR 2.06.04:2014	„Gatvės ir vietinės reikšmės keliai. Bendrieji reikalavimai“	
6.	LST 1516:2015	„Statinio projektas. Bendrieji įforminimo reikalavimai“	
7.	KPT SDK 19	„Automobilių kelių standartizuotų dangų konstrukcijų projektavimo taisyklės“	
8.	-	Teritorijos, esančios tarp Jūratės, Stoties, Girakalnio gatvių, detaliojo plano koregavimas (TPD reg. Nr.T00075941 koregavimas)	

Projekto dalis parengta taip pat vadovaujantis ir kitais, lentelėje nepaminėtais, galiojančiais normatyviniais ir kitais dokumentais, reglamentuojančiais projektavimo veiklą.

0	2023-04	PROJEKTINIAI PASIŪLYMAI		
LAIDA	DATA	LAIDOS STATUSAS. KEITIMŲ PRIEŽASTIS (JEI TAIKOMA)		
KVAL. PATV. DOK. NR.	 Projektavimas / Geodezija / Techninė priežiūra Design / Geodesy / Technical supervision	STATINIO PROJEKTO PAVADINIMAS		
		SUSISIEKIMO KOMUNIKACIJŲ ZAIĐŲ GATVĖS KAPITALINIO REMONTO IR INŽINERINIŲ TINKLŲ IR LIETAUS NUOTEKŲ TINKLŲ NAUJOS STATYBOS ALYTAUS M., ALYTAUS M. SAV. TECHNINIS DARBO PROJEKTAS		
		STATINIO NUMERIS IR PAVADINIMAS		
		SUSISIEKIO KOMUNIKACIJOS (ZAIĐŲ G.)		
40006	PV	Ž. SIMANAVIČIUS		
38562	PDV	Ž. SIMANAVIČIUS		
			DOKUMENTO PAVADINIMAS	LAIDA
			AIŠKINAMASIS RAŠTAS	0
lt	STATYTOJAS IR (ARBA) UŽSAKOVAS	DOKUMENTO ŽYMUO		LAPAS
	ALYTAUS MIESTO SAVIVALDYBĖ	22104.01-PP.AR		LAPŲ
				1
				6

### 1.3. KOMPIUTERINĖS PROGRAMOS, KURIOMIS VADOVAUJANTIS PARENGTA PROJEKTO DALIS

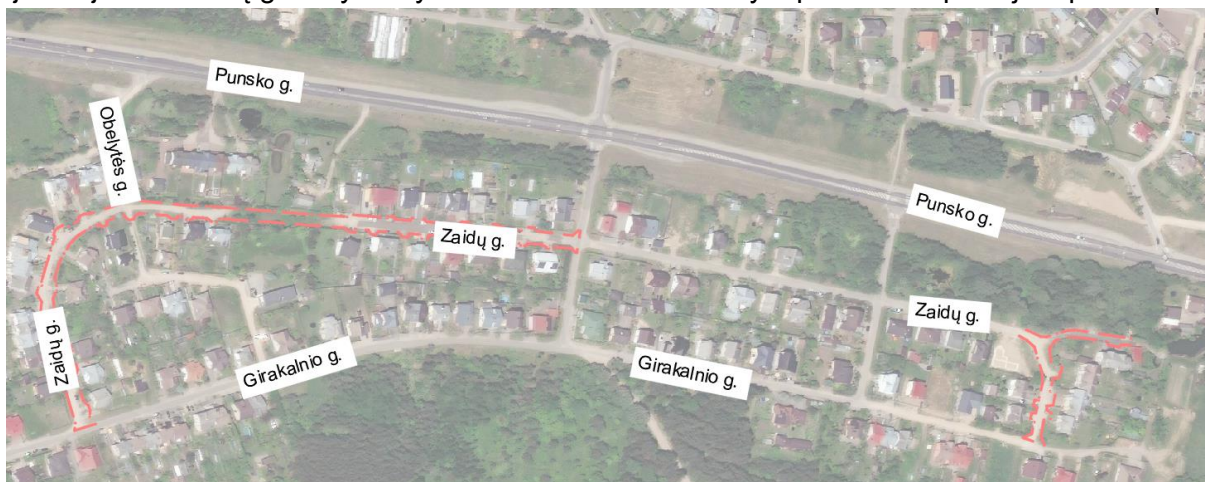
Projekto dalis parengta naudojant licencijuotą projektavimo programinę įrangą. Projekto daliai parengti naudojamos licencijuotos projektavimo programinės įrangos sąrašas pateiktas lentelėje.

Eil. Nr.	Pavadinimas
1.	Microsoft Office
2.	Foxit PhantomPDF
3.	Autodesk AutoCAD Civil 3D

## 2. PROJEKTUOJAMO STATINIO INFORMACIJA

### 2.1. GEOGRAFINĖ VIETA

Projektuojamas Zaidų gatvė yra Alytaus mieste Gatvė nurodyta paveiksle apačioje 1 pav.



Pav. 1. M. Zaidų gatvė žemėlapyje

Zaidų gatvės atkarpoje tarp Zaidų 44 ir Zaidų 66 sklypo yra įrengta asfalto danga. Likusi Zaidų gatvė su žvyro danga.

### 2.2. STATYBOS RŪŠIS

Pagrindinio statinio statybos rūšis: Kapitalinis remontas, nauja statyba;

### 2.3. STATINIO PASKIRTIS

Pagrindinio statinio paskirtis: Susisiekimo komunikacijos. Pogrupis: Gatvės

### 2.4. STATINIO KATEGORIJA

Pagrindinio statinio kategorija: Neypatingasis statinys

### 2.5. KITI REIKALINGI DUOMENYS

Kiti reikalingi duomenys pateikti bendruosiuose statinių rodikliuose.

DOKUMENTO ŽYMUO	LAPAS	LAPŲ	LAIDA
22104.01-PP.AR	2	6	0

**3. PROJEKTINIAI SPRENDINIAI**

**3.1. SKLYPE ESANTYS STATINIAI**

Statybos darbai bus atliekami valstybinėje žemėje ir žemės sklype:

- Žemės sklypo unikalus numeris – 4400-5300-4430.

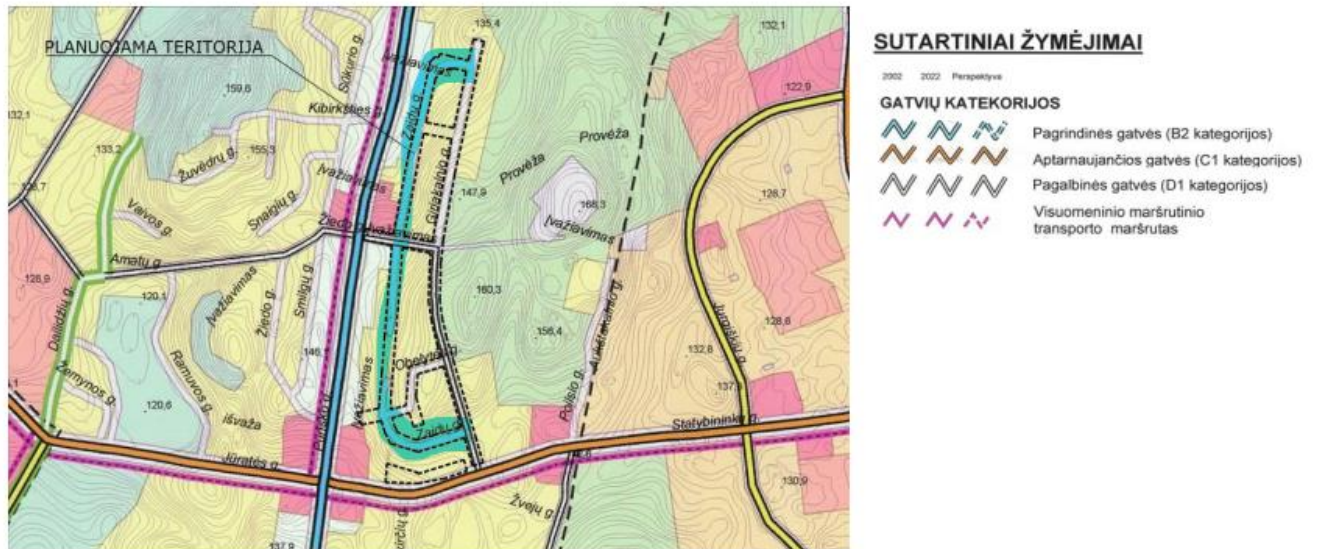
**3.2. DETALUSIS PLANAS**

***Iškarpa iš detaliojo plano aiškinamojo rašto:***

Pagal Alytaus miesto bendrojo plano sprendinius Zaidų gatvė, privažiavimai iki atskirų pastatų yra D kategorijos. Pagalbinės gatvės (indeksas D) – tai lokalinės funkcinės ir kompozicinės ašys, skirtos srautams paskirstyti į smulkias teritorijas, privažiavimai prie atskirų statinių ir kitų objektų.

Zaidų gatvės kategorija bendrajame plane nėra specifikuota. Šiuo metu ji atitinka D3 gatvei taikomus techninius parametrus ir erdvės panaudojimo reikalavimus, ir tik iš dalies tenkina keliamus D2 kategorijai: Zaidų gatvės vidutinis juostos plotis tarp suformuotų žemės sklypų yra 15,00 m, tačiau vietomis susiaurėja iki 10,00 m (gatvės juostos plotis pagal teisės aktų reikalavimus gali būti sumažintas dviem atvejais: kai netiesiami takai, tinklai ir nereikalinga taršos slopinimo įranga (tarša neviršija leistinų normų); kai naudojami racionalesni inžinerinių tinklų įrengimo būdai, efektyvesnė taršos slopinimo įranga ir būdai); kol kas šaligatvių, takų pėstiesiems nėra; asfaltuotoje Zaidų gatvės atkarpoje gatvė yra dviejų juostų, gatvės plotis siekia apie 5 m, tačiau atkarpoje žvyro danga gatvę susiaurėja iki 4,0 m (žr. Pav. 4 ir Pav. 5). Šiuo metu Zaidų gatvė nėra vientisa, t. y. sudaryta iš dviejų atkarpų, nesujungtų tarpusavyje, todėl nėra užtikrinami įvažiavimai / išvažiavimai į visus Zaidų gatvės sklypus (pvz., Zaidų g. 24 ir 26). Gatvės reljefas nelygus: altitudės gatvės juostoje svyruoja nuo 129.16 m šiaurinėje gatvės dalyje iki 147.017 m prie Obelytės gatvės pagal LAS07.

Vadovaujantis Alytaus miesto bendroju planu, patvirtintu Alytaus miesto savivaldybės tarybos, 2009 m. birželio 11 d. sprendimu Nr. T-146, planuojamoje teritorijoje esančios motorizuoto eismo gatvės yra priskiriamos prie pagalbinių, D kategorijos, gatvių.



Pav. 2. Alytaus miesto bendrojo plano susisiekiimo infrastruktūros brėžinio ištrauka

Vadovaujantis Alytaus miesto bendrojo plano sprendiniais, visos planuojamoje teritorijoje esančios motorizuoto eismo gatvės ir privažiavimai yra priskiriami prie pagalbinių, D kategorijos, gatvių (pagalbinės gatvės (indeksas D) – tai lokalinės funkcinės ir kompozicinės ašys, skirtos srautams paskirstyti į smulkias teritorijas, privažiavimai prie atskirų statinių ir kitų objektų). Atsižvelgiant į bendrojo plano sprendinius ir

DOKUMENTO ŽYMUO	LAPAS	LAPŲ	LAIDA
22104.01-PP.AR	3	6	0

savivaldybės patvirtintus dokumentus Zaidų gatvės kategorija D<sub>2</sub>. Pridedamas **Detaliojo plano brėžinys projektinių pasiūlymų prieduose (391-DTP-B-02)**.

Gatvių raudonosios linijos (linijos, nužyminčios žemės juosta, kuri skirta gatvės ir jos elementų tiesimui ir įrengimui) sutampa su planuojamų sklypų ribomis, išskyrus atkarpą Zaidų gatvės šiaurinėje dalyje, kur raudonosios linijos patenka į bendrojo naudojimo teritorijų sklypus, suformuotus galiojančiu detalioju planu.

**Detaliojo plano registro Nr.: T00083390.**

**Detaliojo plano pavadinimas: „Teritorijos, esančios tarp Jūratės, Stoties, Girakalnio gatvių, detaliojo plano koregavimas (TPD reg. Nr. T00075941 koregavimas)“**

### **3.3. INŽINERINIAI TINKLAI IR ĮRENGINIAI**

Ruožą kerta elektros linijos. Esamų komunikacijų planinė padėtis parodyta topografinio plano brėžinyje. Topografinis planas suderintas su tinklus eksploatuojančiomis organizacijomis.

### **3.4. ŽELDINIAI**

Projekto įgyvendinimo metu nenumatoma šalinti želdinių.

### **3.5. GEOLOGINĖS, HIDROGEOLOGINĖS SĄLYGOS**

Buvo atlikti inžineriniai geologiniai tyrinėjimai. Jų tikslas – nustatyti vietovės geologinę sandarą, hidrogeologines sąlygas, įvertinti gruntų savybes reikalingas šiam projektui rengti.

### **3.6. HIGIENINĖ IR EKOLOGINĖ SITUACIJA**

Higieninė situacija nenustatoma. Ekologiniu požiūriu planuojama ūkinė veikla nepavojinga kitiems objektams ir turės nedidelį poveikį aplinkai.

### **3.7. APLINKINIS UŽSTATYMAS**

Naujai projektuojamas gatvės ruožas nesiriboja su gyvenamaisiais pastatais.

## **4. STATINIO ESAMOS BŪKLĖS ĮVERTINIMAS**

### **4.1. STATINIO IR STATYBOS SKLYPO STATYBINIŲ TYRYMŲ APRAŠYMAS**

Aukščių sistema LAS07, koordinacių sistema LKS-94, topografinę nuotrauką parengė ir suderino UAB „Projektai ir Co“. Topografinė nuotrauka atlikta 2022 m.

Inžinerinius geologinius tyrinėjimus atliko ir ataskaitą parengė UAB „Geoinžinerija“. Geologinių tyrinėjimų ataskaita pridėta projekto dalies prieduose.

## **5. PROJEKTUOJAMŲ STATINIŲ SĄRAŠAS, PAGRINDINĖS CHARAKTERISTIKOS, PASKIRTIS, PLANUOJAMOS ŪKINĖS VEIKLOS PROGRAMA**

### **5.1. PROJEKTUOJAMŲ STATINIŲ SĄRAŠAS, PAGRINDINĖS CHARAKTERISTIKOS**

Projektuojamų statinių sąrašas su pagrindinėmis charakteristikomis pateiktas bendruosiuose statinio rodikliuose.

## **6. SPRENDINIŲ PAGAL PROJEKTO DALIS APRAŠYMAS**

### **6.1. SUSISIEKIMO DALIS**

#### **6.1.1. Projektiniai sprendiniai**

DOKUMENTO ŽYMUO	LAPAS	LAPŲ	LAIDA
22104.01-PP.AR	4	6	0

Projektiniai sprendiniai priimti įvertinus esamą situaciją, kelio ir aplinkinių žemės sklypų padėtį. Gatvės ir jos elementų padėtis parinkta prisiderinus prie esamos situacijos taip, kad nebūtų pažeisti trečiųjų šalių interesai – darbai bus atliekami inžinerinių statinių ribose ir valstybinėje žemėje

Planuojama gatvė numatoma kaip pagalbinė gatvė susiformavusioje teritorijoje, užstatytoje gyvenamaisiais pastatais. Remiantis teritorijų planavimo dokumentais gatvė yra pagalbinė, gatvės kategorija – D.

### 6.1.2. Gatvės planas, išilginiai ir skersiniai nuolydžiai

Suprojektuota D kategorijos gatvė. Bendras eismo juostų skaičius – 2 vnt. Eismo juostos plotis 2,75 m, bendras gatvės plotis numatomas 5,5 m. Gatvė, per visą ilgį yra įrėminama gatvės bortais, formuojamas vienšlaitis nuolydis, vanduo surenkamas lietaus surinkimo šulinėliais. Ruožo pabaigoje projektuojama Zaidų gatvės atkarpa į privačius sklypus. Šios gatvės atkarpos gatvės plotis 3,50 m. Gatvė, per visą ilgį yra įrėminama gatvės bortais, formuojamas vienšlaitis nuolydis, vanduo surenkamas lietaus surinkimo šulinėliais.

Gatvės važiuojamosios dangos skersinis nuolydis projektuojamas 2,0 %.

Projektuojamos nuovažos į esamus sklypus. Vienam sklypui projektuojama viena nuovaža. Nuovažos projektuojamos iš trinkelį dangos.

Zaidų gatvėje projektuojamas šaligatvis. Šaligatvis įrengiamas atskiru etapus. Šaligatvio plotis 2,0 m. Šaligatvio dangos skersinis nuolydis projektuojamas 1,5 %.

Projektinis išilginis kelio profilis suprojektuotas prisitaikant prie esamų gatvės aplinkos sąlygų (įvažiavimai, užstatymas ir t.t.). Projektinis išilginis kelio profilis suprojektuotas tiesėmis ir atskiruose ruožuose įbrėžtos įgaubtos ir išgaubtos vertikaliosios apskritiminės kreivės R<sub>lg.</sub>=600-1200 m, Rišg.=600-1200 m. Didžiausias išilginis nuolydis 3,5 %.

### 6.1.3. Vandens surinkimas ir nuvedimas

Paviršinės lietaus nuotekos nuo važiuojamosios dalies dangos skersiniu ir išilginiu nuolydžiu nuvedamos į projektuojamus paviršinių lietus nuotekų surinkimo šulinėlius.

#### Konstrukcijos drenažas

Drenažas rengiamas 0,50 m pločio tranšėjoje. Tranšėjos dugne paklojama filtruojanti geotekstilė ir įrengiamas gofruotas drenažinis PVC Ø113/126 mm vamzdis, apvyniotas geotekstilės filtru. Drenavimo efektyvumui padidinti, aplink drenažo vamzdį supilama skaldelės fr. 11/16 prizmė. Skaldos prizmė užklojama filtruojančia geosintetine medžiaga, kuri reikalinga apsaugoti virš drenažo vamzdžio supiltą skaldelės prizmę nuo užteršimo smulkiosiomis grunto dalelėmis. Drenažo tranšėja iki projekcinio lygio užpilama šalčiui nejautrių medžiagų sluoksniu. Drenažas suprojektuotas ne sekiau nei 1,20 m nuo projekcinio kelio paviršiaus.

### 6.1.4. Dangos konstrukcija

Dangos ir jų konstrukcijos projektuojamos vadovaujantis KPT SDK 19 „Automobilių kelių standartizuotų dangų konstrukcijų projektavimo taisyklės“, STR 2.06.04:2014 "Gatvės ir vietinės reikšmės keliai" statybos techninį reglamentą, KTR 1.01:2008 „Automobilių keliai“.

Projektuojamos dangos konstrukcijos apsauginio šalčiui atsparaus sluoksnio storis apskaičiuotas vadovaujantis KPT SDK 19. Pagal pateiktą žemėlapij KPT SDK 19 1 pav. „Žemėlapis šalčiui atsparios konstrukcijos storio nustatymui“. Įšalo gylis 140 cm. Esama gatvės sankasa, remiantis inžineriniais geologiniais tyrinėjimais, įrengiama ant F3 jautrio šalčiui klasės gruntu. Važiuojamosios dangos konstrukcija parenkama mažiausia DK 0,1 dangos konstrukcijos klasės atsižvelgiant į tai, kad tai yra vidinė gatvė ir gatve naudosis tik sklypų gyventojai.

DOKUMENTO ŽYMUO	LAPAS	LAPŲ	LAIDA
22104.01-PP.AR	5	6	0

Pirminis mažiausias šalčiui atsparios dangos konstrukcijos storis apskaičiuojamas pagal projektinę dangos DK0,1 konstrukcijos klasę, žemės sankasos grunto rūšį pagal taisyklių 6 lentelės duomenis:  $0,50 \times 140 = 70$  cm.

Pirminis dangos konstrukcijos storis tikslinamas pagal KPT SDK 19 7 lentelę:

A – vietinės klimatinės sąlygos: nėra jokių specifinių klimatinių sąlygų  $\pm 0$  cm;

B – vandens poveikis dangos konstrukcijai: iki 1,5 m gylio po žemės sankasa nepasireiškia ilgalaikis arba trumpalaikis drėkinimas gruntiniu vandeniu  $\pm 0$  cm;

C – kelio padėtis: iškasoje, pusinėje iškasoje +5 cm;

D – gyvenvietėje su iš dalies vandeniui nelaidžia zona prie dangos, taip pat su vandens nuleidimo įrenginiais, už gyvenvietės ribų su įrengtu drenažu arba su vandens nuleidimo įrenginiais – (-10) cm.

$70+A+B+C+D = 70+0+0 +5-10 = 65$  cm, suapvalinama iki 65 cm.

Projektuojamos gatvės važiuojamosios dangos konstrukcija projektuojama su asfalto danga:

- Asfalto pagrindo – dangos sluoksnis iš mišinio AC 16 PD 0,08 m;
- Skaldos pagrindo sluoksnis iš nesurištojo mineralinių medžiagų mišinio, fr.0/45 0,20 m;
- Apsauginis šalčiui atsparus sluoksnis 0,37 m.

Nuovažų konstrukcija projektuojama su trinkelėmis danga:

- Betoninės pilkos spalvos trinkelės 0,08 m;
- Atsijų sluoksnis 0,03 m;
- Skaldos pagrindo sluoksnis iš nesurištojo mineralinių medžiagų mišinio, fr.0/45 0,15 m;
- Apsauginis šalčiui atsparus sluoksnis 0,39 m.

Šaligatvio konstrukcija projektuojama su trinkelėmis danga:

- Betoninės pilkos spalvos trinkelės 0,08 m;
- Atsijų sluoksnis 0,03 m;
- Skaldos pagrindo sluoksnis iš nesurištojo mineralinių medžiagų mišinio, fr.0/45 0,15 m;
- Šalčiui nejautrių medžiagų sluoksnis 0,29 m.

### 6.1.5. Eismo organizavimas

Eismo saugumui užtikrinti kelias apstatomas kelio ženklais ant metalinių atramų. Kelio ženklų dydžio grupė – 1.

Kelio ženklai įrengiami ant atskirų atramų.

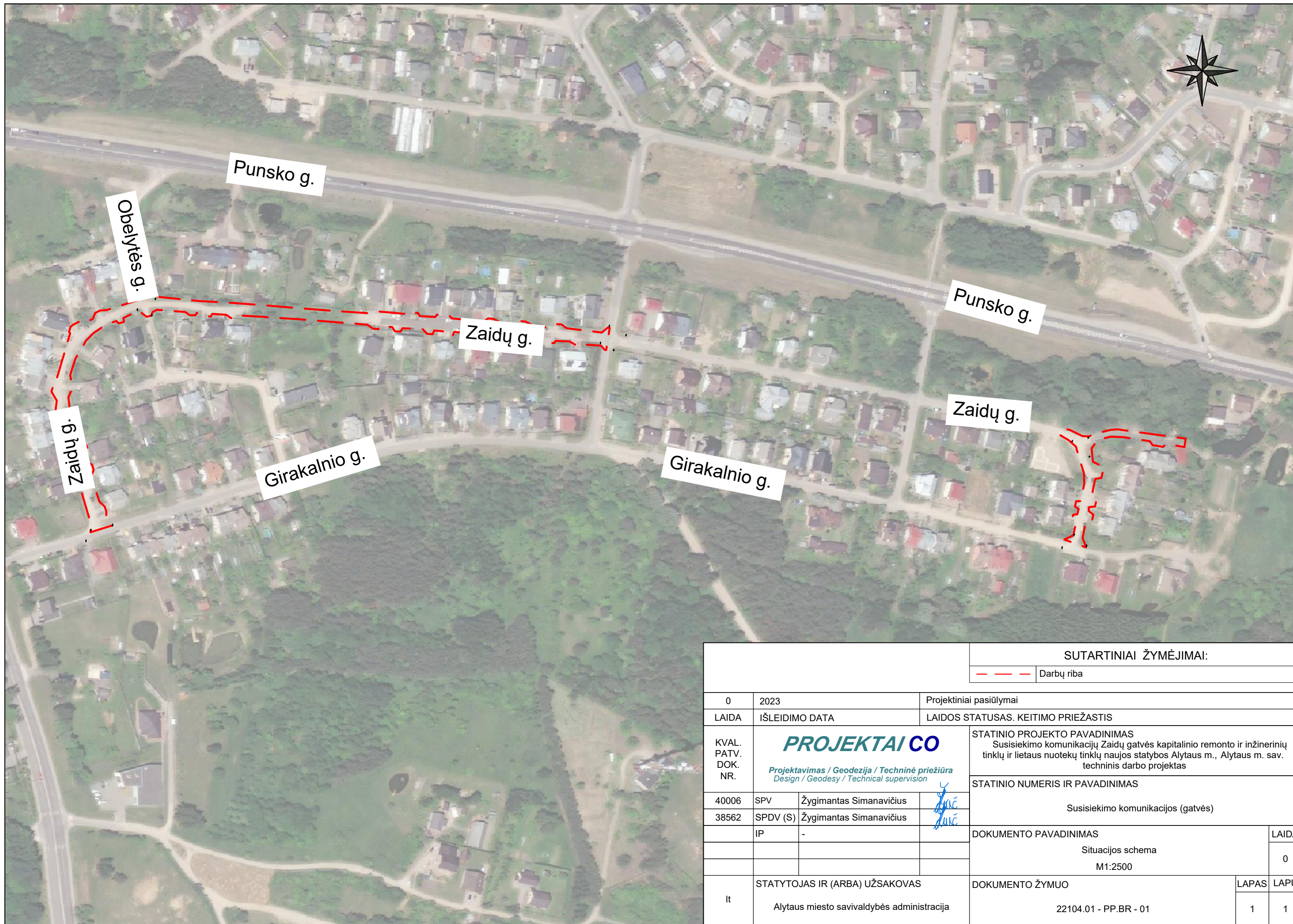
## 7. APLINKOS IR STATINIŲ PRITAIKYMO NEĮGALIESIEMS PROJEKTINIŲ SPRENDINIŲ APRAŠYMAS

Šaligatvyje ties šaligatvio pabaiga įrengiami geltonos spalvos įspėjamieji (trinkelės su kauburėliais). Išorinis šaligatvio vejos bortas projektuojamas pakilęs nuo šaligatvio dangos apie 2 cm, kad tarnautų kaip vedimo paviršius. Šaligatviai ties susikirtimais su nuovažomis nuleidžiami nedidesniu nei 5 % nuolydžiu. Atstumas, per kurį šaligatvis nuleidžiamas iki reikiamo aukščio turi būti tikslinamas statybos darbų metu.

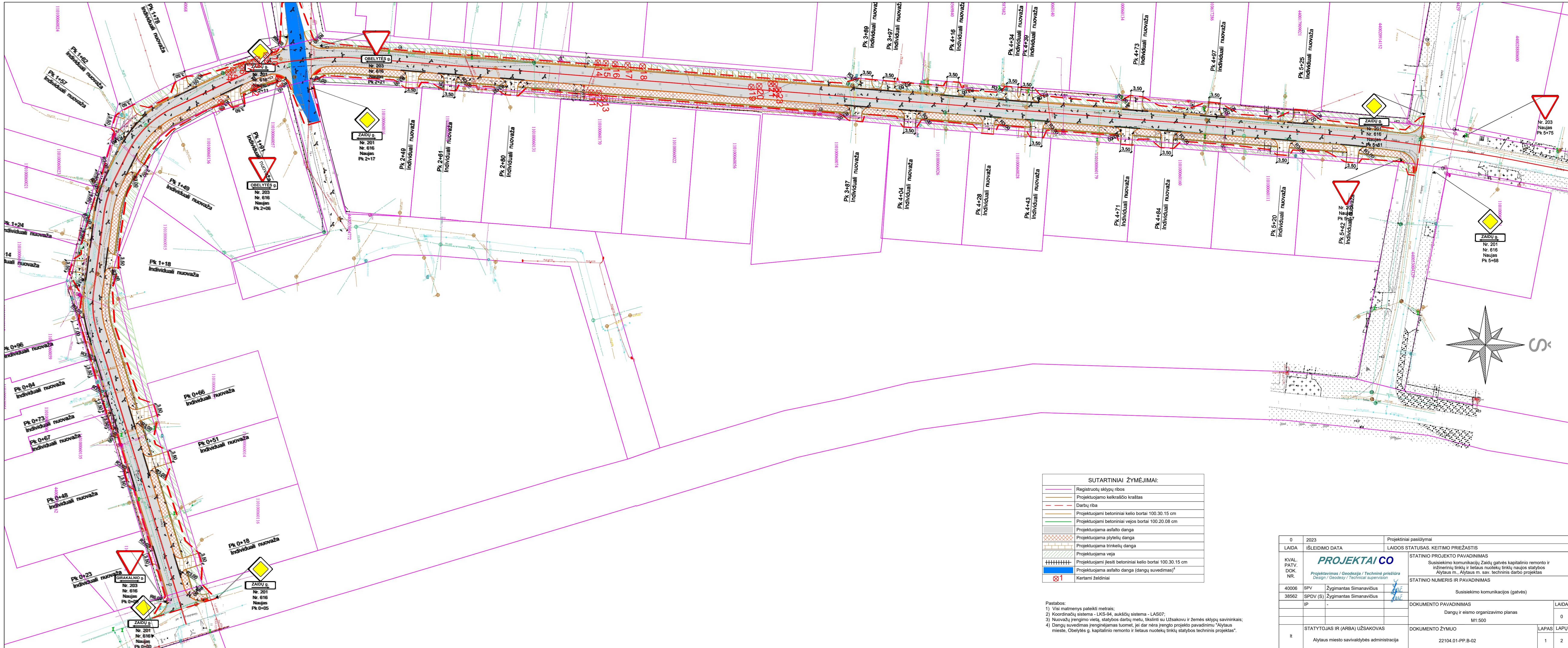
Šaligatvyje sumontuoti objektai (kelio ženklai ir pan.) turi būti ne žemiau kaip 2,1 m virš šaligatvio paviršiaus. Ant šaligatvių neturi būti dangčių, grotų, trapų ir kitų kliūčių, kyšančių aukščiau ar įleistų giliau kaip 5 mm nuo šaligatvio paviršiaus.

Visame remontuojamos gatvės ruože projektuojamas gatvės ir šaligatvio apšvietimas. Apšvietimas suprojektuotas atskiroje projekto dalyje

DOKUMENTO ŽYMUO	LAPAS	LAPŲ	LAIDA
22104.01-PP.AR	6	6	0



				SUTARTINIAI ŽYMĖJIMAI:	
				- - - Darbų riba	
0	2023	Projektiniai pasiūlymai			
LAIDA	IŠLEIDIMO DATA	LAIDOS STATUSAS. KEITIMO PRIEŽASTIS			
KVAL. PATV. DOK. NR.	 Projektavimas / Geodezija / Techninė priežiūra Design / Geodesy / Technical supervision		STATINIO PROJEKTO PAVADINIMAS Susisiekimo komunikacijų Zaidų gatvės kapitalinio remonto ir inžinerinių tinklų ir lietaus nuotekų tinklų naujos statybos Alytaus m., Alytaus m. sav. techninis darbo projektas		
40006	SPV	Žygimantas Simanavičius	STATINIO NUMERIS IR PAVADINIMAS		
38562	SPDV (S)	Žygimantas Simanavičius	Susisiekimo komunikacijos (gatvės)		
	IP	-	DOKUMENTO PAVADINIMAS		LAIDA
			Situacijos schema		0
			M1:2500		
It	STATYTOJAS IR (ARBA) UŽSAKOVAS		DOKUMENTO ŽYMUO		LAPAS
	Alytaus miesto savivaldybės administracija		22104.01 - PP.BR - 01		LAPŲ
				1	1

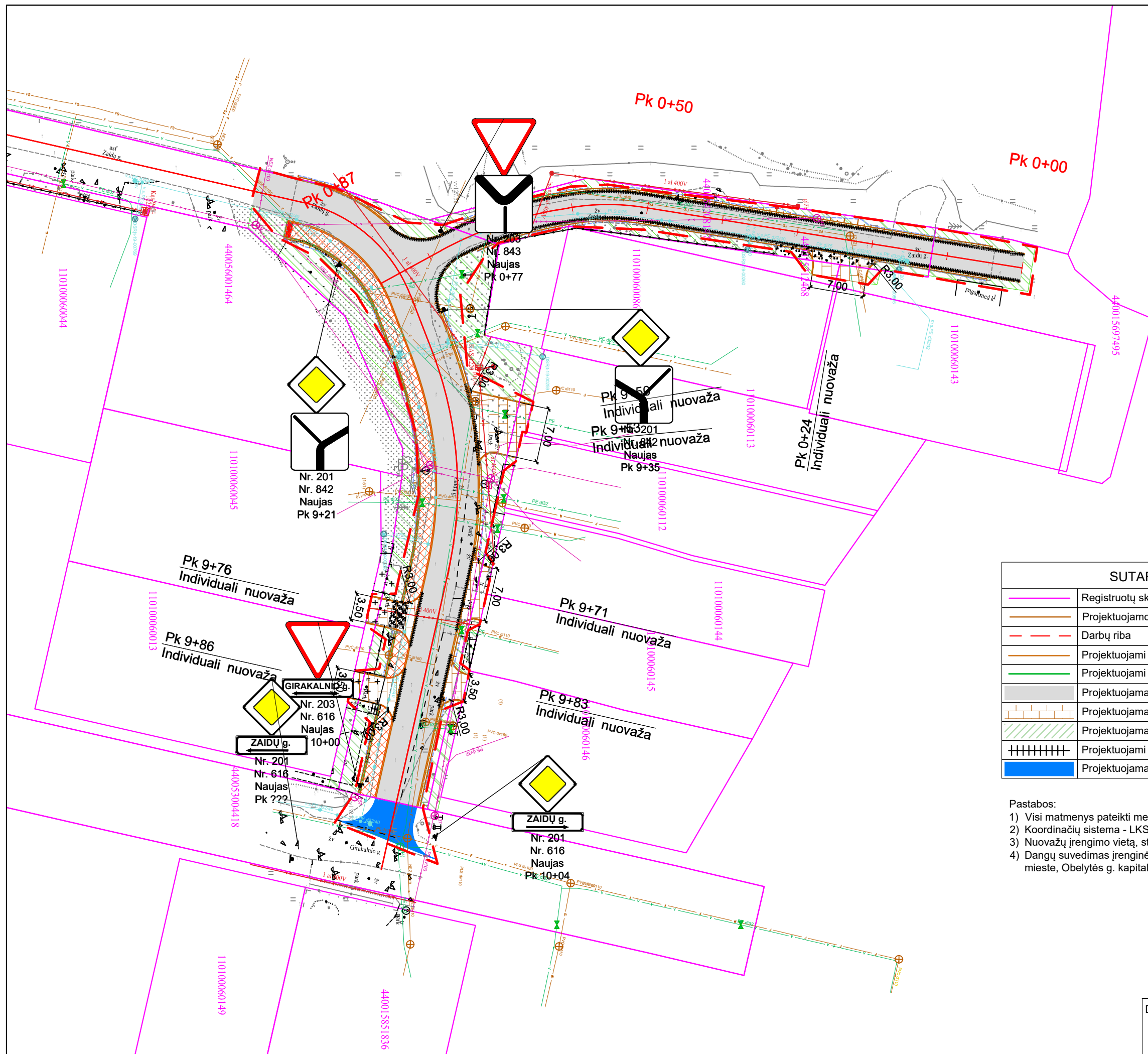


**SUTARTINIAI ŽYMĖJIMAI:**

	Registruotų sklypų ribos
	Projektuojamo kelkraščio kraštai
	Darbų riba
	Projektuojami betoniniai kelio bortai 100.30.15 cm
	Projektuojami betoniniai vejos bortai 100.20.08 cm
	Projektuojama asfalto danga
	Projektuojama plytelių danga
	Projektuojama trinkelė danga
	Projektuojama veja
	Projektuojami įreisti betoniniai kelio bortai 100.30.15 cm
	Projektuojama asfalto danga (dangų suvedimas) <sup>4</sup>
	Kertami želdiniai

Pastabos:  
 1) Visi matmenys pateikti metrais;  
 2) Koordinatų sistema - LKS-94, aukščių sistema - LAS07;  
 3) Nuovazių įrengimo vieta, statybos darbu metu, tiksinti su Užsakovu ir žemės sklypų savininkais;  
 4) Dangų suvedimas įrengiamas tuomet, jei dar nėra įrengto projekto pavadinimu "Alytaus mieste, Obelytės g. kapitalinio remonto ir lietaus nuotekų tinklų statybos techninis projektas".

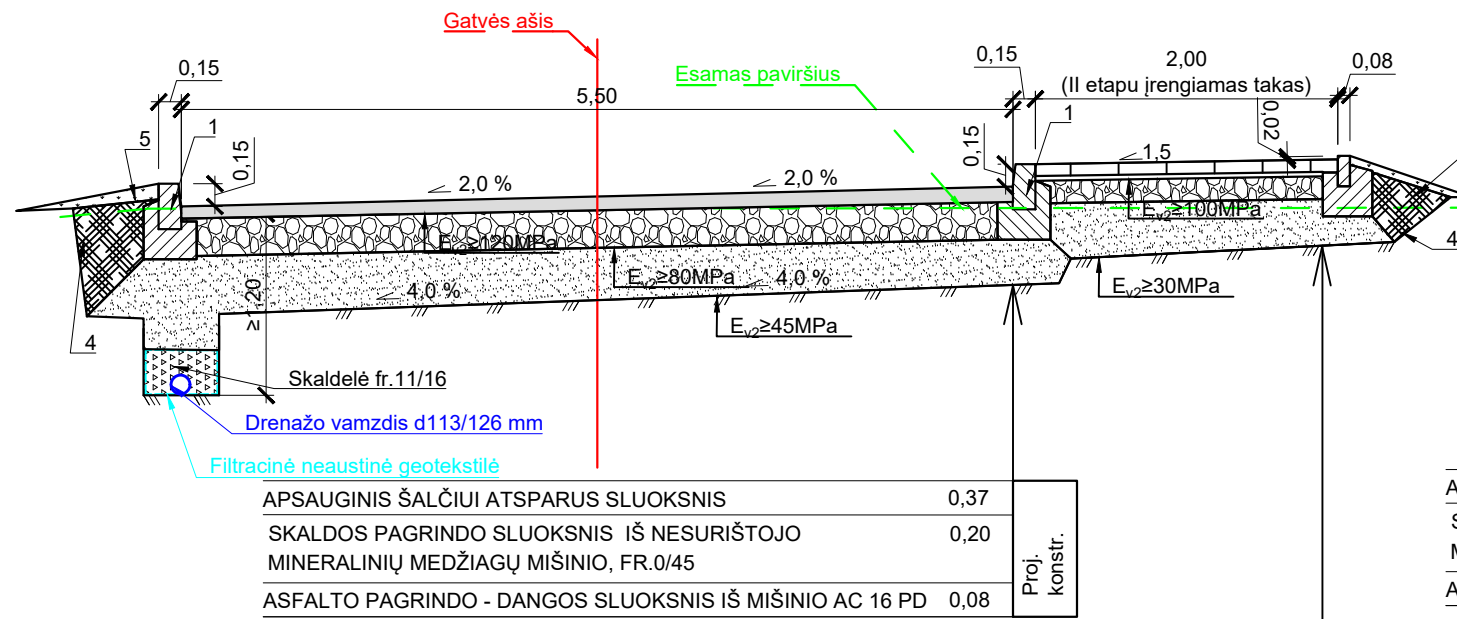
0	2023	Projektiniai pasiūlymai
LAIDA	IŠLEIDIMO DATA	LAIDOS STATUSAS, KEITIMO PRIEŽASTIS
KVAL. PATV. DOK. NR.	<b>PROJEKTAI.CO</b> Projektavimas / Geodezija / Techninė priežiūra Design / Geodesy / Technical supervision	
40066	SPV	Zygmantas Simanavičius
38562	SPDV (S)	Zygmantas Simanavičius
IP	-	-
It	STATYTOJAS IR (ARBA) UŽSAKOVAS	DOKUMENTO ŽYMUO
	Alytaus miesto savivaldybės administracija	22104.01-PP-B-02
	STATINIO PROJEKTO PAVADINIMAS	STATINIO NUMERIS IR PAVADINIMAS
	Susisiekimo komunikacijų Zaidų gatvės kapitalinio remonto ir inžinerinių tinklų ir lietaus nuotekų tinklų naujos statybos Alytaus m., Alytaus m. sav. techninis darbo projektas	Susisiekimo komunikacijos (gatvės)
	STATINIO NUMERIS IR PAVADINIMAS	DOKUMENTO PAVADINIMAS
		Dangų ir eisimo organizavimo planas
		M1:500
		LAPAS LAPŲ
		1 2



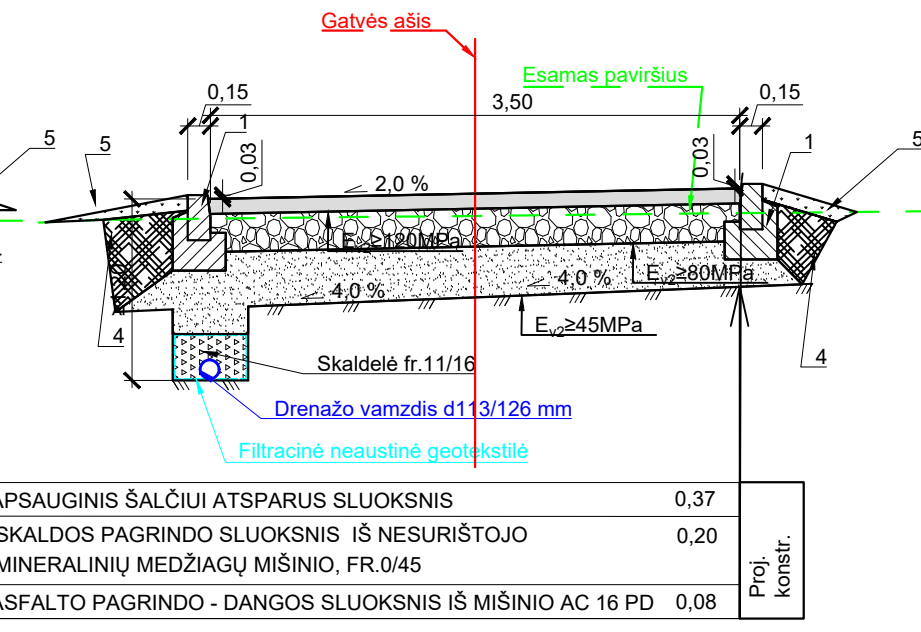
- Pastabos:
- 1) Visi matmenys pateikti metrais;
  - 2) Koordinačių sistema - LKS-94, aukščių sistema - LAS07;
  - 3) Nuovažų įrengimo vietą, statybos darbų metu, tikslinti su Užsakovu ir žemės sklypų savininkais;
  - 4) Dangų suvedimas įrenginėjamas tuomet, jei dar nėra įrengto projekto pavadinimu "Alytaus mieste, Obelytės g. kapitalinio remonto ir lietaus nuotekų tinklų statybos techninis projektas".

DOKUMENTO ŽYMUO	LAPAS	LAPŲ	LAIDA
22104.01-PP.B-02	2	2	0

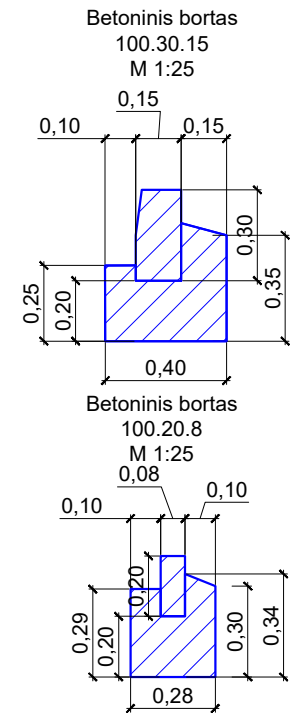
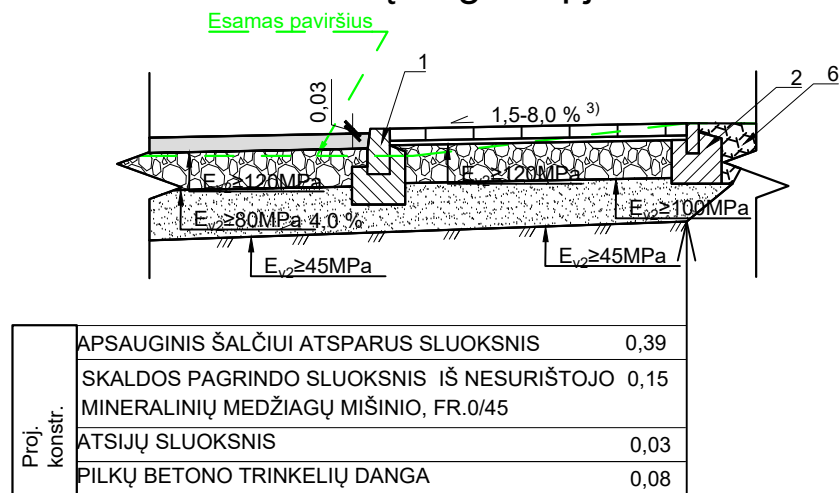
### Zaidų gatvė



### Zaidų gatvės atkarpa



### Nuovažos įrengimo pjūvis



Proj. konstr.	ŠALČIUI NEJAUTRUS SLUOKSNIS	0,29
	SKALDOS PAGRINDO SLUOKSNIS IŠ NESURIŠTOJO MINERALINIŲ MEDŽIAGŲ MIŠINIO, FR.0/45	0,15
	ATSIJŲ SLUOKSNIS	0,03
	PILKŲ BETONO PLYTELIŲ DANGA	0,08

**Pastabos:**

- Gatvės bortai 100.30.15 cm ant betono C16/20 pagrindo;
- Betoniniai bortai 100.20.8 cm ant betono C16/20 pagrindo;
- Kintamas nuolydis. Suvedama su esamomis dangomis;
- Gruntai pagal LST 1331 (ŽB, ŽG, ŽP, ŽD, ŽM, SB, SG, SP, SD, SM);
- Apželdinimas 10 cm storio žolės sluoksniu;
- Esamų dangų atstatymas;
- Matmenys pjūviuose pateikti metrais;
- Naujai įrengiama veja nuo gatvės borto iki esamų sklypų ribos ar esamos tvoros.

0	2023	Projektiniai pasiūlymai		
LAI DA	IŠLEIDIMO DATA	LAIDOS STATUSAS. KEITIMO PRIEŽASTIS		
KVAL. PATV. DOK. NR.	 Projektavimas / Geodezija / Techninė priežiūra Design / Geodesy / Technical supervision		STATINIO PROJEKTO PAVADINIMAS	
			Susisiekimo komunikacijų Zaidų gatvės kapitalinio remonto ir inžinerinių tinklų ir lietaus nuotekų tinklų naujos statybos Alytaus m., Alytaus m. sav. techninis darbo projektas	
40006	SPV	Žygimantas Simanavičius	STATINIO NUMERIS IR PAVADINIMAS	
38562	SPDV (S)	Žygimantas Simanavičius	Susisiekimo komunikacijos (gatvės)	
	IP	-	DOKUMENTO PAVADINIMAS	LAI DA
			Skersiniai profiliai	0
			M1:50	
It	STATYTOJAS IR (ARBA) UŽSAKOVAS		DOKUMENTO ŽYMUO	LAPAS LAPŲ
	Alytaus miesto savivaldybės administracija		22104.01-PP.B-03	1 1

2023.04

## PROJEKTINIŲ PASIŪLYMŲ RENGIMO UŽD

(Parengta pagal STR 1.04.04:2017 „Statinio projektavimas, projekto ekspertizė“ 13 priedo IV skyriaus reikalavimus)

1. Užsakovas (Statytojas): *Alytaus miesto savivaldybės administracija*
2. Projekto pavadinimas: *Susisiekimo komunikacijų Zaidų gatvės kapitalinio remonto ir inžinerinių tinklų ir lietaus nuotekų tinklų naujos statybos Alytaus m., Alytaus m. sav. techninis darbo projektas*
3. Statybos rūšis: *Statinio kapitalinis remontas*
4. Statinio kategorija: *Neypatingasis statinys*
5. Statinio pagrindinė naudojimo paskirtis: *Susisiekimo komunikacijos: keliai*
6. Žemės sklypų techniniai ir paskirties rodikliai:
  - 6.1. Unikalus numeris: *4400-5576-0695; 4400-5420-8147*
  - 6.2. Pagrindinė naudojimo paskirtis: *Kita*
  - 6.3. Naudojimo būdas: *Susisiekimo ir inžinerinių tinklų koridorių teritorijos*
  - 6.4. Žemės sklypo plotas, ha: *nenustatytas*
  - 6.5. Kita informacija: *nėra*
7. Statinių techniniai ir paskirties rodikliai:
  - 7.1. Zaidų g.:
    - ilgis, km: *apie 0,990;*
    - pradžia: *I atkarpos pradžia, ties Girkalnio g.;*
    - pabaiga: *I atkarpos pabaiga ties Zaidų g. 42;*
    - pradžia: *II atkarpos pradžia, ties Zaidų g. 72;*
    - pabaiga: *II atkarpos pabaiga, ties Girkalnio g.;*
    - plotis, m: *5,5;*
8. Projektinių pasiūlymų paskirtis:
  - 8.1. Išreikšti projektuojamo statinio pagrindinių sprendinių idėją
  - 8.2. Informuoti visuomenę apie numatomą statinio projektavimą
9. Projektinių pasiūlymų sudėtis:
  - 9.1. Situacijos schema
  - 9.2. Dangų ir eismo organizavimo planas
  - 9.3. Skersiniai profiliai
10. Statytojo pateikiami dokumentai ir kiti duomenys: *projektinių pasiūlymų rengimo užduotis*
11. Projektinių pasiūlymų vaizdinė informacija: *situacijos schema, Dangų ir eismo organizavimo planas, skersiniai profiliai.*
12. Kiti duomenys:
  - 12.1. Projektinių pasiūlymų parengimo terminas: *iki 2023 m. balandžio 30 d.*
  - 12.2. Statytojui pateikiamų projektinių pasiūlymų kopijų ir kompiuterinių laikmenų su įrašyta projektinių pasiūlymų kopija kiekis: *1 vnt.*

UŽSAKOVAS (STATYTOJAS):

PROJEKTINIŲ PASIŪLYMŲ RENGĖJAS:

Statybos skyriaus  
vyriausiasis specialistas

(parašas, vardas, pavardė)

GEDAS JANULIS  
PROJEKTO INFRASTRUKTŪROS  
PROJEKTŲ VADOVAS

(parašas, vardas, pavardė)

## NEKILNOJAMOJO TURTO REGISTRO DUOMENŲ BAZĖS IŠRAŠAS

2023-04-12 13:11:46

## 1. Nekilnojamojo turto registre įregistruotas turtas:

Registro Nr.: 44/2524340  
Registro tipas: Žemės sklypas  
Sudarymo data: 2020-06-03  
Teritorija: Alytaus m. sav., Alytaus m. sav. teritorija

## 2. Nekilnojamieji daiktai:

2.1.

**Žemės sklypas**  
**Pastaba. Adreso objektui adresas nesuteiktas**  
Unikalus daikto numeris: 4400-5420-8147  
Žemės sklypo kadastro numeris ir kadastro vietovės pavadinimas: 1101/7001:270 Alytaus m. k.v.  
Daikto pagrindinė naudojimo paskirtis: Kita  
Žemės sklypo naudojimo būdas: Susisiekimo ir inžinerinių komunikacijų aptarnavimo objektų teritorijos  
Žemės sklypo plotas: 0.0395 ha  
Kelių plotas: 0.0395 ha  
Žemės ūkio naudmenų našumo balas: 40.0  
Matavimų tipas: Žemės sklypas suformuotas atliekant kadastrinius matavimus  
Vidutinė rinkos vertė: 2450 Eur  
Vidutinės rinkos vertės nustatymo data: 2020-06-03  
Vidutinės rinkos vertės nustatymo būdas: Masinis vertinimas  
Kadastro duomenų nustatymo data: 2020-03-20

## 3. Daikto priklausiniai iš kito registro: įrašų nėra

## 4. Nuosavybė:

4.1.

**Nuosavybės teisė**  
Savininkas: LIETUVOS RESPUBLIKA, a.k. 111105555  
Daiktas: žemės sklypas Nr. 4400-5420-8147, aprašytas p. 2.1.  
Įregistravimo pagrindas: 2020-05-20 Nacionalinės žemės tarnybos teritorinio skyriaus vedėjo sprendimas Nr. 2SK-798-(14.2.110 E.)  
Įrašas galioja: Nuo 2020-06-05

## 5. Valstybės ir savivaldybių žemės patikėjimo teisė:

5.1.

**Valstybinės žemės patikėjimo teisė**  
Patikėtinis: Nacionalinė žemės tarnyba prie Aplinkos ministerijos, a.k. 188704927  
Daiktas: žemės sklypas Nr. 4400-5420-8147, aprašytas p. 2.1.  
Įregistravimo pagrindas: 2020-05-20 Nacionalinės žemės tarnybos teritorinio skyriaus vedėjo sprendimas Nr. 2SK-798-(14.2.110 E.)  
Įrašas galioja: Nuo 2020-06-05

## 6. Kitos daiktinės teisės : įrašų nėra

## 7. Juridiniai faktai:

7.1.

**Sudaryta panaudos sutartis**  
Panaudos gavėjas: ALYTAUS MIESTO SAVIVALDYBĖ, a.k. 111102979  
Daiktas: žemės sklypas Nr. 4400-5420-8147, aprašytas p. 2.1.  
Įregistravimo pagrindas: 2020-12-30 Panaudos sutartis Nr. SRN-151-(3.9E)  
Plotas: 0.0395 ha  
Įrašas galioja: Nuo 2021-01-18  
Terminas: Nuo 2020-12-30 iki 2040-12-30

## 8. Žymos:

8.1.

**Teritorija, kurioje taikomos SŽNS, neįregistruota Nekilnojamojo turto registre: vandens tiekimo ir nuotekų, paviršinių nuotekų tvarkymo infrastruktūros apsaugos zonos (III skyrius, dešimtas skirsnis)**  
Daiktas: žemės sklypas Nr. 4400-5420-8147, aprašytas p. 2.1.  
Įregistravimo pagrindas: 2020-03-20 Nekilnojamojo daikto kadastro duomenų byla 2020-05-20 Nacionalinės žemės tarnybos teritorinio skyriaus vedėjo sprendimas Nr. 2SK-798-(14.2.110 E.)  
Plotas: 150.00 kv. m  
Įrašas galioja: Nuo 2023-01-01

8.2.

**Teritorija, kurioje taikomos SŽNS, neįregistruota Nekilnojamojo turto registre: elektroninių ryšių tinklų elektroninių ryšių infrastruktūros apsaugos zonos (III skyrius, vienuoliktasis skirsnis)**  
Daiktas: žemės sklypas Nr. 4400-5420-8147, aprašytas p. 2.1.  
Įregistravimo pagrindas: 2020-03-20 Nekilnojamojo daikto kadastro duomenų byla 2020-05-20 Nacionalinės žemės tarnybos teritorinio skyriaus vedėjo sprendimas Nr. 2SK-798-(14.2.110 E.)  
Plotas: 100.00 kv. m  
Įrašas galioja: Nuo 2023-01-01

8.3.

**Teritorija, kurioje taikomos SŽNS, neįregistruota Nekilnojamojo turto registre: aerodromo apsaugos zonos (III skyrius, pirmasis skirsnis)**  
Daiktas: žemės sklypas Nr. 4400-5420-8147, aprašytas p. 2.1.  
Įregistravimo pagrindas: 2020-03-20 Nekilnojamojo daikto kadastro duomenų byla 2020-05-20 Nacionalinės žemės tarnybos teritorinio skyriaus vedėjo sprendimas Nr. 2SK-798-(14.2.110 E.)  
Plotas: 395.00 kv. m  
Įrašas galioja: Nuo 2023-01-01

8.4.

**Teritorija, kurioje taikomos SŽNS, neįregistruota Nekilnojamojo turto registre: elektros tinklų apsaugos zonos (III skyrius, ketvirtasis skirsnis)**

Daiktas: žemės sklypas Nr. 4400-5420-8147, aprašytas p. 2.1.  
Įregistravimo pagrindas: 2020-03-20 Nekilnojamojo daikto kadastro duomenų byla  
2020-05-20 Nacionalinės žemės tarnybos teritorinio skyriaus vedėjo sprendimas  
Nr. 2SK-798-(14.2.110 E.)  
Plotas: 15.00 kv. m  
Įrašas galioja: Nuo 2023-01-01

9. Teritorijos, kuriose taikomos SŽNS, įrašytos į NTK kadastro duomenų byloje įrašytų duomenų pagrindu: įrašų nėra

10. Daikto registravimas ir kadastro žymos:

10.1.

Kadastrinius matavimus atliko (kadastro žyma)

Daiktas: žemės sklypas Nr. 4400-5420-8147, aprašytas p. 2.1.  
Įregistravimo pagrindas: 2008-06-19 Kvalifikacijos pažymėjimas Nr. 2M-M-400  
2020-03-20 Nekilnojamojo daikto kadastro duomenų byla  
Įrašas galioja: Nuo 2020-06-03

10.2.

Suformuotas naujas (daikto registravimas)

Daiktas: žemės sklypas Nr. 4400-5420-8147, aprašytas p. 2.1.  
Įregistravimo pagrindas: 2020-03-20 Nekilnojamojo daikto kadastro duomenų byla  
2020-05-20 Nacionalinės žemės tarnybos teritorinio skyriaus vedėjo sprendimas  
Nr. 2SK-798-(14.2.110 E.)  
Įrašas galioja: Nuo 2020-06-03

11. Duomenys apie įregistruotas teritorijas, kuriose taikomos specialiosios žemės naudojimo sąlygos:

11.1.

Teritorijos pavadinimas: Skirstomųjų dujotiekių apsaugos zonos (III skyrius, šeštasis skirsnis)  
Teritorijos unikalus numeris: 100080193  
Įregistravimo pagrindas: Lietuvos Respublikos energetikos ministerija; 2022-11-10 Įsakymas dėl energetikos ministro 2021 m. spalio 5 d. įsakymo Nr. 1-246 "Dėl Alytaus skirstomųjų dujotiekių teritorijų plano patvirtinimo" pakeitimo Nr. 1-350  
Įregistravimo data: 2021-11-04  
Žemės sklypo plotas, patenkantis į Teritoriją: 80 kv. m, nuo 2023-01-04

11.2.

Elektroninių ryšių tinklų elektroninių ryšių infrastruktūros apsaugos zonos (III skyrius, vienuoliktasis skirsnis)  
Teritorijos pavadinimas: vienuoliktasis skirsnis  
Teritorijos unikalus numeris: 100266120  
Įregistravimo pagrindas: Lietuvos Respublikos susisiekimo ministerija; 2022-01-31 Telia tinklo apsaugos zonos planas Alytaus m. savivaldybėje Nr. 3-62  
Įregistravimo data: 2022-02-09  
Duomenų pakeitimo pagrindas: Lietuvos Respublikos susisiekimo ministerija; 2022-01-31 Telia tinklo apsaugos zonos planas Alytaus m. savivaldybėje Nr. 3-62  
Duomenų pakeitimo data: 2023-01-26  
Žemės sklypo plotas, patenkantis į Teritoriją: 100 kv. m, nuo 2023-01-26

11.3.

Teritorijos pavadinimas: Skirstomųjų dujotiekių apsaugos zonos (III skyrius, šeštasis skirsnis)  
Teritorijos unikalus numeris: 100038048  
Įregistravimo pagrindas: AB "Energijos skirstymo operatorius"; 2021-09-14 Vidutinio slėgio skirstomojo dujotiekio iki sklypo ribos kad. Nr. 1101/0006:296 (sklypui Zaidų g. 121), Alytus, Alytaus m. sav., įrengimo projektas Nr. D2A2110224  
Įregistravimo data: 2021-09-22  
Žemės sklypo plotas, patenkantis į Teritoriją: 41 kv. m, nuo 2023-01-05

12. Registro pastabos ir nuorodos: įrašų nėra

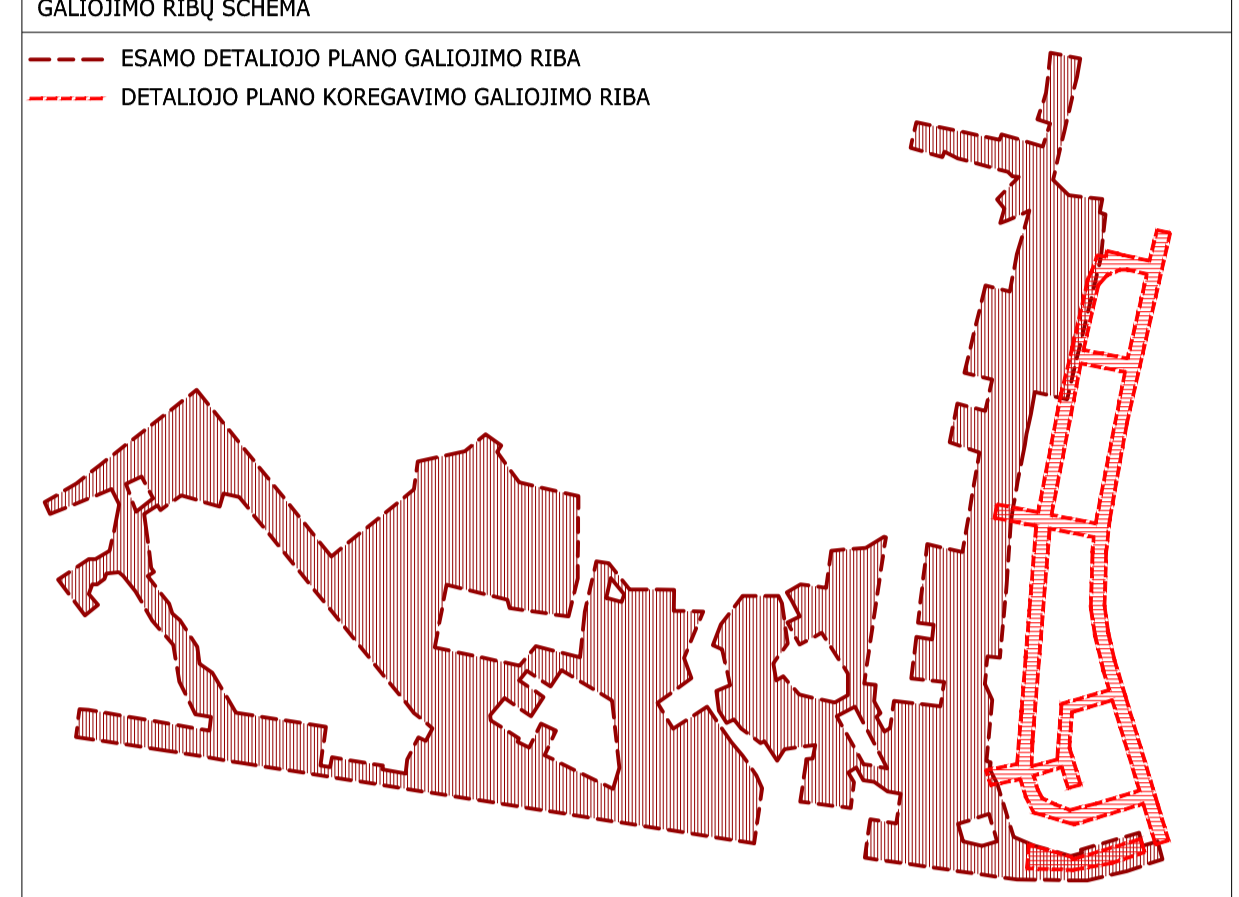
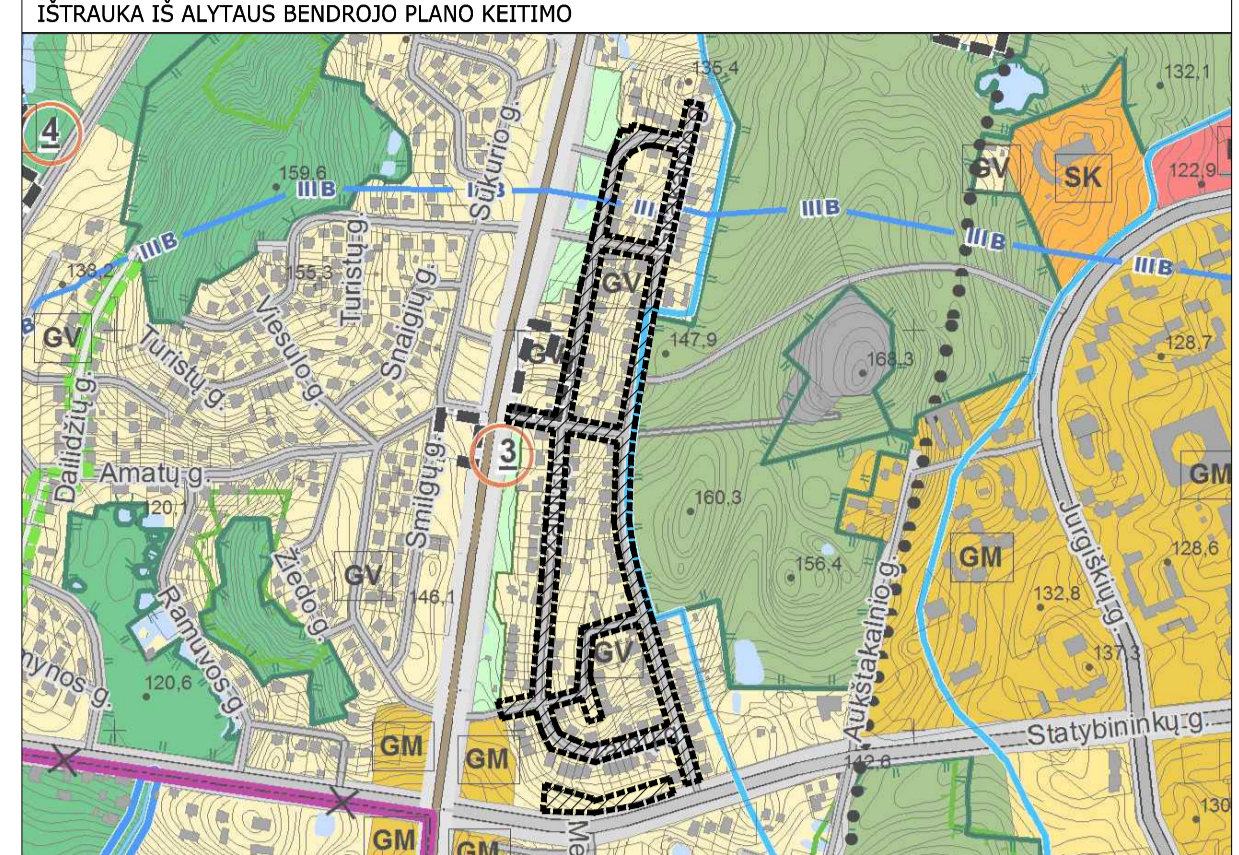
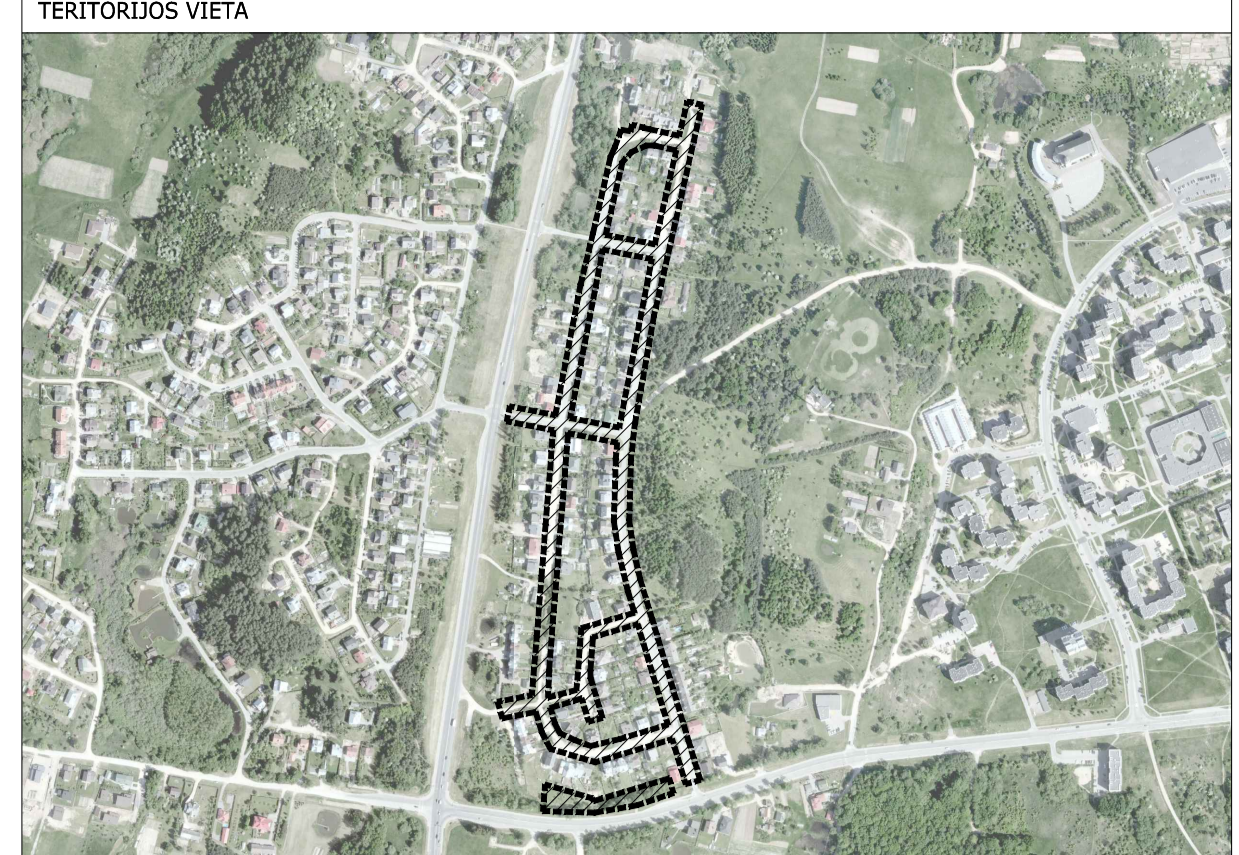
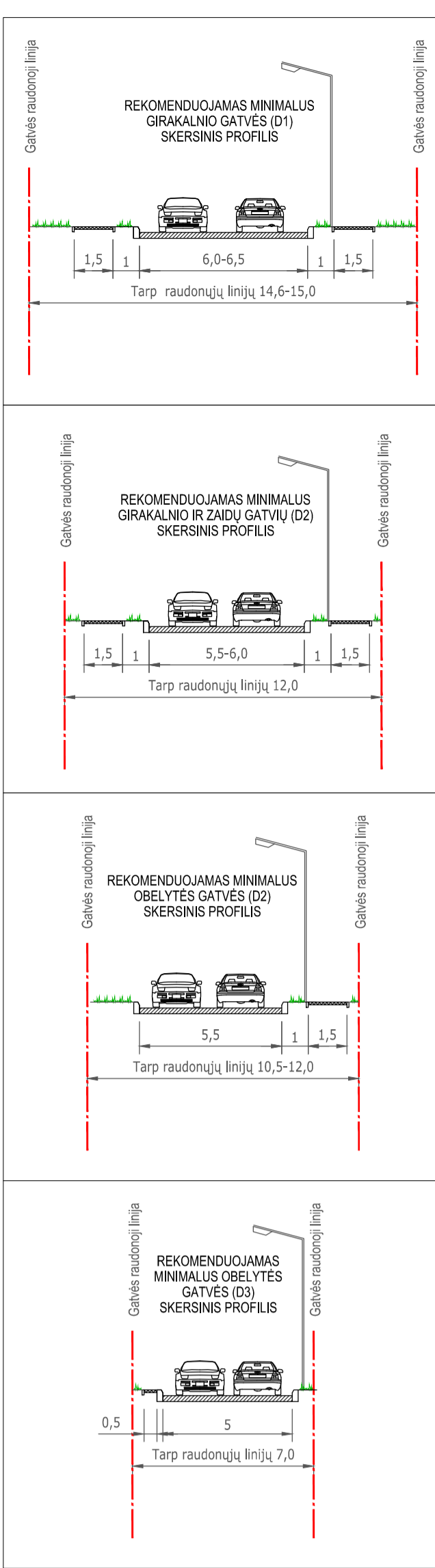
13. Kita informacija: įrašų nėra

14. Informacija apie duomenų sandoriui tikslinimą: įrašų nėra

Dokumentą atspausdino

GEDAS JANULIS





**SUTARTINIAI ŽYMĖJIMAI**

	DETALIOJO PLANO GALIOJIMO RIBA
	NAGRINĖJAMAS TERITORIJOS RIBA
	PROJEKTUOJAMŲ SKLYPŲ RIBOS
	KADASTRINĖS SKLYPŲ RIBOS
	KONSTRUKCIJOS SKLYPŲ RIBOS
	PRELIMINARIOS SKLYPŲ RIBOS
	KITAIŠ TERITORIJŲ PLANAVIMO AR ŽEMĖVARKOS DOKUMENTAIS SUFORMUOTŲ KAIMYNIŲ SKLYPŲ RIBOS (NT REGISTRU NEREGISTRUOTOS)
	NAKINAMOS KADASTRINĖS SKLYPŲ RIBOS
	NAKINAMA DETALIOJU PLANŲ (NR. T00075941) SUPLANUOTO SKLYPO RIBA
	VANDENVIETŲ APSAUGOS III B JUOSTA
	AERODROMO APSAUGOS ZONA D
	GATVŲ RAUDOSIOSIOS LINDOS
	PROJEKTO GATVĖS AŠINĖ LINIJĄ
	STATYBOS RIBA
	STATYBOS ZONA
	PASTATAI/STATINIAI
	SERVITUTO ZONA
	VALSTYBINIŲ MIŠKŲ PLOTAI
	MIŠKŲ KVARTALAI
	ESAMI (VAŽIAVIMAI-ĮSVAŽIAVIMAI)
	PERSPĖJIMINIAI (VAŽIAVIMAI-ĮSVAŽIAVIMAI)
	ESAMO KĖYPTIS
	SKLYPŲ RIBŲ POŠOKIO TAŠKAI, JU NUMERIAI
	SERVITUTŲ RIBŲ POŠOKIO TAŠKAI, JU NUMERIAI

**ŽEMĖS SKLYPO NAUDOJIMO BŪDAS**

	KOMERCINĖS PASKIRTIES OBJEKTO TERITORIJOS (K)
	SUSISIEKIMO IR INŽINERINIŲ TINKLŲ KORIDORIŲ TERITORIJOS (I2)
	BENDRO NAUDOJIMO TERITORIJOS (B)

**SUTARTINIAI TOPOGRAFINIAI ŽYMĖJIMAI**

	NESUTIRTAS SĄLITAS
	KRŪMIŲ JUOSTA, GYVATVORĖ
	POŽEMINIS DUJOTEKIO VAMZDIS
	POŽEMINIS VANDENTEKIO VAMZDIS
	BUITINIŲ IR GAMYBINIŲ NUOTEKŲ ŠALINDIMO SAVITEKIS VAMZDIS
	BUITINIŲ IR GAMYBINIŲ NUOTEKŲ ŠALINDIMO SLEIGINIS VAMZDIS
	POŽEMINIAI RYŠIŲ KABELELIAI
	ŽEMOS ĮTAMPOS ELEKTROS ORO LINDOS KABELIS
	ŽEMOS ĮTAMPOS POŽEMINIS ELEKTROS KABELIS
	UŽDARO DRENAŽO VAMZDIS
	LIEŲŲ NUOTAKYNO VAMZDIS
	TYKŲ SU VYRTINĖS ATSAUGOS
	TYKŲ BE TVIRTŲ ATRAMŲ
	STATMENIA ATRAMINĖ SIENELĖ
	NEVENKIANČIOS TINKLAS
	AFŠVIETIMO STULPAS
	KELIO ŽENKLAI
	TINKLŲ ATRAIŽINIŲ ŽENKLAS

**REGULIŲ TRUMPINIŲ IŠAIŠKINIMAS**

GV	VIENBUČIŲ IR DVIBUČIŲ GYVENAMŲJŲ PASTATŲ TERITORIJĄ
TK	INŽINERINĖS INFRASTRUKTŪROS KORIDORIUS
K	KOMERCINĖS PASKIRTIES OBJEKTO TERITORIJOS
B	BENDRO NAUDOJIMO TERITORIJOS
I2	SUSISIEKIMO IR INŽINERINIŲ TINKLŲ KORIDORIŲ TERITORIJOS
LP	LAISVO PLANAVIMO UŽSTATYMAS
11010008.332	SKLYPO KADASTRINIS NUMERIS
n	n - SKLYPO NUMERIS
m	m - SKLYPO PLOTAS, m²
T	T - KONKRETUS TERITORIJOS NAUDOJIMO TIPAS,
1	1 - GALIMI ŽEMĖS NAUDOJIMO BŪDAI,
2	2 - LEISTINIS PASTATŲ AUKŠTIS METRAIS,
3	3 - LEISTINIS ŽEMĖS SKLYPO UŽSTATYMO TANKIS PROCENTAIS,
4	4 - LEISTINIS ŽEMĖS SKLYPO UŽSTATYMO INTENSIVUMAS,
a	a - UŽSTATYMO TIPAS,
b	b - PRIVALOMŲJŲ ŽELDINIŲ NORMA PROCENTAIS.

**PLANAVIMO TIKSLAI**  
 Pakelti suformuoto žemės sklypo (bendrąjį naudojimą teritorijos) ribas ir plotą, suformuoti naujus žemės sklypus bei nustatyti teritorijos naudojimo reglamentus.

- ISDUOTOS PLANAVIMO SĄLYGOS**
- Alytus miesto savivaldybės administracijos 2018-05-14 teritorijų planavimo sąlygos Nr. REG6918.
  - AB "Energinės skirstymo operatoriaus" 2018-04-25 teritorijų planavimo sąlygos Nr. REG6707.
  - Nacionalinės visuomenės sveikatos centro prie Sveikatos apsaugos ministerijos 2018-04-30 teritorijų planavimo sąlygos Nr. REG6745.
  - Aplinkos apsaugos agentūros 2018-05-04 teritorijų planavimo sąlygos Nr. REG6798.
  - Telia Lietuva AB 2018-04-24 teritorijų planavimo sąlygos Nr. REG6851.

- PASTABOS**
- Šiuo detalioju planu koreguojami Alytus miesto savivaldybės administracijos direktoriaus 2015 m. gegužės 19 d. įsakymu Nr. DV-407 patvirtinto Teritorijos, esančios tarp Jūratės, Stoties, Girakalnio gatvių detaliojo plano (TPD) registracijos Nr. T00075941 sprendimai.
  - Detaliojo plano koregavimo galiojimo riba sutampa su planuojamųjų sklypų ribomis.
  - Detaliojo plano koregavimo sprendimas atitinka galiojusio 2016 m. spalio 27 d. sprendimu Nr. T-290 patvirtinto Alytus miesto bendrojo plano keitimo sprendimus.
  - Žemės sklypų, formuojamųjų esamosioms gatvėms ir privažiavimams eksploatuoti, ribos planuojamas atsižvelgiant į gatvių ar privažiavimų kategorijas ir kaimyninių žemės sklypų ribas. Gatvėms formuojamųjų žemės sklypų ribos sutampa su raudozonomos linijomis, jei nerodoma kitaip. Važiavimams, STR 2.06.04:2014. Gatvės ir viešinės reikšmės keliai. Bendriniai reikalavimai yra nustatomi šie minimalūs atstumai tarp gatvių, raudonųjų linijų: 3. kategorijos gatvėms - 15 m, 2. kategorijos gatvėms - 12 m, 1. kategorijos gatvėms nustatomas atstumas tarp raudonųjų linijų - 7 m. Kai gatvės juostos plotis tarp esamų suformuotų kaimyninių žemės sklypų 0, ir 0,5 kategorijos gatvėms yra lygus ar mažesnis nei trešiasdešimt reikalaujamas minimalus atstumas tarp gatvių raudonųjų linijų, sklypų gatvėms formuojamas susaustintai su ribos su bendrojo žemės sklypų ribomis. Kai gatvės juostos plotis tarp esamų suformuotų sklypų yra platesnis nei minimalus atstumas tarp gatvių raudonųjų linijų, yra sudaroma galimybė kaimyniniams žemės sklypams prisijungti tarp tų sklypų ir gatvėms formuojamųjų žemės sklypų įterpus tarpines valstybines žemes plotus.
  - Planuojami statyti pastatai (statiniai) vieta gali kurti statinių statybos zonos ribas, išlaikant reikalingus prognozuojamus atstumus, kitus normatyvinius atstumus tarp pastatų, inžinerinių tinklų ir gretimų sklypų ribų. Aukščiausiasis tarp 8,5 m statiniams, statiniams 3 m ir didesniu atstumu nuo sklypo ribos šis (3 m) atstumas didinamas 0,5 m kiekvienam papildomam statinio aukštiniam metrui. Atstumas su sklypo ribos nustatymas nuo kelvėnos skirtingas aukštis turintis statinio dalies. Neišlaikant atstumo, ju sklypų ribos, prievoli reikalingi gretimai žemės sklypų (teritorijų) savininkų ar valdytojų susiklimai (susitarimai).
  - Techninio projekto etape, komercinės paskirties objektų teritorijoje numatyti pastatai (statiniai) inžinerinių tinklų aprašymą. Projektuojant naujus pastatus (statinius) ant inžinerinių tinklų, gauti projektavimo sąlygas ju išbeilmi.
  - Šiuo detalioju planu planuojami inžineriniai tinklai neplanuojami. Esami inžineriniai tinklai pateiktai susisiekimo ir inžinerinių tinklų koridorių, teritorijas, t. y. žemės sklypus, skirtus susisiekimo komunikacijos, inžineriniams tinklams ir vandeninėms.
  - Kadastrinių matavimų metu nurodyti servitutai esamiesiems duplekio ir elektros tiekimo tinklams apsaugos zonoje ribose: požeminės elektros kabelių linijos apsaugos zona - po 1 metrą nuo linijos konstrukcijų kraštinės taškų; 10 kV elektros oro linijos apsaugos zona - po 2 metrus nuo kraštinės jos taškų; duplekio linijos apsaugos zona - po 2 metrus abipus vamzdžio ašies.
  - Naujas važiavimas projektuojamas techninio projekto rengimo etape nustatant įvažės techninius reikalavimus bei esamo sklypų ir reguliavimas techninio projekto rengimo metu vadovaujantis STR 2.06.04:2014. Gatvės ir viešinės reikšmės keliai. Bendriniai reikalavimai.
  - Sklypų ir servitutų poškio taškų koordinatės nurodytos Ribų nūlymumo brėžinyje Nr. 365-DTP-B-03.
  - Nustatytų sklypų ir servitutų plotas, lygus bei kampan koordinatės tikslinti atitinkant kadastrinius matavimus.
  - Nustatytas sklypų Nr. 5 ribos sutampa su valstybines reikšmės miškinės teritorijos ribomis.
  - Techninio projekto rengimo metu, norint vykdyti ūkinę veiklą, kuri atitinka planuojamos ūkinės veiklos poveikio aplinkai vertinimo įstatymu 1 ir 2 punktą sąrašą reikalavimus, vises sklypų nustatyta tvarka turi veikti atlikti poveikio aplinkai vertinimo procedūras.
  - Aukščiausiasis tarp 8,5 m statiniams, statiniams 3 m ir didesniu atstumu nuo sklypo ribos šis (3 m) atstumas didinamas 0,5 m kiekvienam papildomam statinio aukštiniam metrui.
  - Detaliojo plano grafine dalimi sudaryti brėžiniai: Esamų inžinerinių tinklų, pagrindinis brėžinys, Ribų nūlymumo planas, Apsaugos zono brėžinys.

**TOPOGRAFINIO PLANO DERINIMAI**

8	1051
TK	12
1	1
1	1

Aukščių sistema: LAS-7 Koordinatinių sistema: LAS-94  
 Projektavimo pajūgavimas: 0507-656  
 Mobilus tel.: +370 656 0772  
 El. paštas: augvid@augvid.lt  
 www.augvid.lt

**AUGVIDA**  
 UAB  
 UAB "AUGVIDA" REGISTRUOTA  
 Pajūgavimas: 0507-656  
 Objektas: Alytus - Girakalnio g. tiltas  
 Aukščių sistema: LAS-7 Koordinatinių sistema: LAS-94