



Statytojas (užsakovas):	Alytaus miesto savivaldybės administracija
Projekto pavadinimas:	Gatvės kapitalinis remontas ir nuotekų šalinimo tinklų nauja statyba, Užuovėjos g. Alytaus mieste
Statinio naudojimo paskirtis:	Susisiekimo komunikacijos, inžineriniai tinklai
Statybos rūšis:	Kapitalinis remontas, nauja statyba
Statinio kategorija:	Neypatingasis statinys
Statinio projekto rengimo etapas:	Techninis projektas
Dalis:	Projektiniai pasiūlymai
Tomas:	I
Komplekso žymuo:	SR2022-327-TP- PP
Laida	0

Kval. atest. nr.	Pareigos	Parašas	V. Pavardė
	Direktorius		K. Mickevičius
36532	Statinio projekto vadovas		J. Veigneris

PROJEKTO DOKUMENTŲ SUDĖTIES ŽINIARAŠTIS

PROJEKTO SUDĖTIES ŽINIARAŠTIS

Tomo numeris	Dokumento Pavadinimas	Pastabos
I	Projektiniai pasiūlymai	

DOKUMENTŲ SUDĖTIES ŽINIARAŠTIS

Dokumento žymuo	Lapų sk.	Laida	Dokumento Pavadinimas	Pastabos
SR2022-327-TP-PP-PDSŽ	1	0	Projekto dokumentų sudėties žiniaraštis	
SR2022-327-TP-PP-AR	8	0	Aiškinamasis raštas	
			Priedai	
	2		Projektinių pasiūlymų rengimo užduotis	

BRĖŽINIŲ ŽINIARAŠTIS

Brėž. Nr.	Lapų sk.	Laida	Brėžinio pavadinimas ir žymuo	Pastabos
01	1	0	Dangų ir eismo organizavimo planas M 1:500 SR2022-327-TP-PP.B-01	
02	1	0	Išilginis profilis Mh 1:500, Mv 1:100 SR2022-327-TP-PP.B-02	
03	1	0	Skersinis profilis M 1:50 SR2022-327-TP-PP.B-03	

AIŠKINAMASIS RAŠTAS

1. ĮVADAS

STATYTOJAS: Alytaus miesto savivaldybės administracija

UŽSAKOVAS: Alytaus miesto savivaldybės administracija

OBJEKTO ADRESAS: Užuovėjos g., Alytaus m., Alytaus m. sav.

PROJEKTO RENGĖJAS: UAB „Inžinerinis projektavimas“, Panerių g. 64, Vilnius. El. paštas info@projektavimas.net, tel. +370-699-80116.


PROJEKTO VADOVAS: J. Veigneris

- Statybos rūšis – kapitalinis remontas, nauja statyba
- Statinio paskirtis – susisiekimo komunikacijos, inžineriniai tinklai
- Statinio kategorija – neypatingasis statinys

Statinio vieta:



Projekto tikslas: Vadovaujantis galiojančiais normatyviniais statybos techniniais dokumentais, projektavimo užduotimi parengti projektą, kurio tikslas – suprojektuoti asfalto dangos

0	2023-03	Projektiniai pasiūlymai	
Laida	Išleidimo data	Laidos statusas. Keitimo priežastis (jei taikoma)	
Kval. patv. dok. nr.		UAB „Inžinerinis Projektavimas“ Panerių g. 64, Vilnius Info@projektavimas.net	Gatvės kapitalinis remontas ir nuotekų šalinimo tinklų nauja statyba, Užuovėjos g. Alytaus mieste
36532	SPV	J. Veigneris	Laida
36531	SPDV	J. Veigneris	
			Aiškinamasis raštas
			0
LT	Alytaus miesto savivaldybės administracija		SR2022-327-TP-PP-AR
			LAPAS
			LAPŲ
			1
			8

Užuovėjos g. atkarpą nuo Pušyno gatvės iki žemės sklypo (unik. Nr. 1101-0019-0009) ribos, prisiderinti prie atlikto projekto apšvietimo sprendinių, suprojektuoti lietaus nuotekų tinklus.

2. PROJEKTO RENGIMO PAGRINDAS

Projektas parengtas toliau šiame skyriuje nurodytų dokumentų pagrindu.

2.1.PRIVALOMIEJI IR DOKUMENTAI:

Statinio projektavimo (techninė) užduotis, statytojo reikalavimai.

Inžinerinė topografinė nuotrauka.

2.2.PAGRINDINIAI NORMATYVINIAI DOKUMENTAI:

I-1240 „Lietuvos Respublikos statybos Įstatymas“

VIII-787 „Lietuvos Respublikos atliekų tvarkymo įstatymas“

I-1120 „Lietuvos Respublikos teritorijų planavimo įstatymas“

I-2223 „Lietuvos Respublikos aplinkos apsaugos įstatymas“

I-891 „Lietuvos Respublikos kelių įstatymas“

IT ASFALTAS 08 „Automobilių kelių dangos konstrukcijos asfalto sluoksnių įrengimo taisyklės“

IT SBR 19 „Automobilių kelių dangos konstrukcijos sluoksnių be rišiklių įrengimo taisyklės“

IT SS 17 „Automobilių kelių dangų siūlių, panaudojant sandariklius, įrengimo taisyklės“

IT VŽ 14 „Automobilių kelių vertikaliųjų kelio ženklų įrengimo taisyklės“

IT ŽM 12 „Kelių ženklinimo medžiagų naudojimo ir ženklinimo įrengimo taisyklės“

IT ŽS 17 „Automobilių kelių žemės darbų atlikimo ir žemės sankasos įrengimo taisyklės“

KPT SDK 19 „Automobilių kelių standartizuotų dangų konstrukcijų projektavimo taisyklės“

KPT VNS 16 „Automobilių kelių vandens nuleidimo sistemų projektavimo taisyklės“

KTR 1.01:2008 „Kelių techninis reglamentas“

„Lietuvos Respublikos specialiųjų žemės naudojimo sąlygų įstatymas“

PIT KŽA 08 „Kelio ženklų atramų parinkimo, projektavimo ir įrengimo taisyklės“

R ISEP 10 „Inžinerinių saugaus eismo priemonių projektavimo ir naudojimo rekomendacijos“

R 36-01 „Automobilių kelių sankryžos“

STR 1.01.02:2016 „Normatyviniai statybos techniniai dokumentai“

STR 1.01.03:2017 „Statinių klasifikavimas“

STR 1.01.04:2015 „Statybos produktų, neturinčių darniųjų techninių specifikacijų, eksploatacinių savybių pastovumo vertinimas, tikrinimas ir deklaravimas. Bandymų laboratorijų ir sertifikavimo įstaigų paskyrimas. Nacionaliniai techniniai įvertinimai ir techninio vertinimo įstaigų paskyrimas ir paskelbimas“

SR2022-327-TP-PP-AR	LAPAS	LAPŲ	LAIDA
	2	8	0

STR 1.01.08:2002 „Statinio statybos rūšys“

STR 1.04.04:2017 „Statinio projektavimas, projekto ekspertizė“

STR 1.05.01:2017 „Statybą leidžiantys dokumentai. Statybos užbaigimas. Statybos sustabdymas. Savavališkos statybos padarinių šalinimas. Statybos pagal neteisėtai išduotą statybą leidžiantį dokumentą padarinių šalinimas“

STR 1.06.01:2016 „Statybos darbai. Statinio statybos priežiūra“

STR 2.01.01 (1):2005 „Esminis statinio reikalavimas. Mechaninis atsparumas ir pastovumas“

STR 2.01.01 (2):1999 „Esminiai statinio reikalavimai. Gaisrinė sauga“

STR 2.01.01 (3):1999 „Esminiai statinio reikalavimai. Higiena, sveikata, aplinkos apsauga“

STR 2.01.01 (4):2008 „Esminiai statinio reikalavimai. Naudojimo sauga“

STR 2.01.01 (5):2008 „Esminis statinio reikalavimas. Apsauga nuo triukšmo“

STR 2.01.01 (6):2008 „Esminis statinio reikalavimas. Energijos taupymas ir šilumos išsaugojimas“

TRA ASFALTAS 08 „Automobilių kelių asfalto mišinių techninių reikalavimų aprašas“

TRA BITUMAS 23 „Automobilių kelių bitumų ir polimerais modifikuotų bitumų techninių reikalavimų aprašas“

TRA SBR 19 „Automobilių kelių nesurištųjų mišinių ir gruntų, naudojamų sluoksniams be rišiklių, techninių reikalavimų aprašas“

TRA SS 15 „Automobilių kelių dangų siūlių sandariklių techninių reikalavimų aprašas“

TRA UŽPILDAI 19 „Automobilių kelių užpildų techninių reikalavimų aprašas“

TRA VŽ 12 „Automobilių kelių vertikalųjų kelio ženklų techninių reikalavimų aprašas“

TRA ŽM 12 „Kelių ženklinimo medžiagų techninių reikalavimų aprašas“

T DVAER 12 „Automobilių kelių darbo vietų aptvėrimo ir eismo reguliavimo taisyklės“

„Kelių eismo taisyklės“

„Kelių horizontaliojo ženklinimo taisyklės“

„Kelio ženklų įrengimo ir vertikaliojo ženklinimo taisyklės“

„Šilumos ir karšto vandens tiekimo tinklų ir jų įrenginių apsaugos taisyklės, 2012 m. rugsėjo 12 d., Nr. 1-176.

3. ESAMA PADĖTIS

Projektavimo darbai vykdomi Alytaus mieste. Teritorija, kurioje vykdomi darbai nepatenka į saugomas ar kultūros paveldo teritorijas. Projektuojama gatvė yra užstatytoje teritorijoje. Šalia gatvės iš abiejų pusių yra privatūs sklypai.

Teritorijoje, kurioje projektuojama gatvė, yra nutiesti vandentiekio, buitinių nuotekų, elektros,

SR2022-327-TP-PP-AR	LAPAS	LAPŲ	LAIDA
	3	8	0

ryšių, mažo slėgio dujų tinklai. Vykdamas gatvės statybos darbus, turi būti užtikrinta, kad esami inžineriniai tinklai bus nepažeidžiami, todėl kasimo darbai inžinerinių tinklų vietoje turi būti atliekami rankiniu būdu. Darbų zonoje esančius inžinerinius tinklus projekte numatoma išsaugoti. Pažeidus inžinerinius tinklus (apsauginius futliarus) juos atstatyti ir/ar apsaugoti papildomai apsauginiais PE futliarais.

Esama gatvė su žvyro danga, dangos plotis kinta nuo 2,50 m iki 6,3 m. Gatvės danga nelygi, duobėta, dulka, gatvė išvažinėta.

Esama gatvė neatitinka Ds gatvei keliamų skersinio profilio reikalavimų, nėra sutvarkytas vandens nuvedimas, nėra įrengtas apšvietimas. Dabartinė gatvės būklė neatitinka saugaus ir patogaus eismo reikalavimų.

3.1. TOPOGRAFINIAI (GEODEZINIAI) TYRINĖJIMAI

Projektavimui panaudotas vietovės skaitmeninio modelio paviršius. Matavimo planiniam ir aukščių pagrindui sudaryti naudojamas GPS imtuvai. Koordinacijų pataisos gautos prisijungus prie nuolat veikiančių GPS stočių LitPOS tinklo. Matavimų tikslumas atitinka galiojančią geodezijos ir kartografijos techninį reglamentą GKTR 2.11.03:2014. Topografinės nuotraukos sutartiniai ženklai atitinka techninį reglamentą GKTR 2.11.03:2014.

Toponuotrauka atlikta Užuvėjos gatvėje, Alytaus mieste.

Koordinacijų sistema – LKS–1994. Aukščių sistema – LAS 07.

Toponuotraukos mastelis – M 1:500

4. PROJEKTINIAI SPRENDIMAI

Projektiniai pasiūlymai rengiami vadovaujantis statinio projekto rengimo užduotimi (pateikiama prieduose). Gatvės kapitalinio remonto projektas rengiamas vadovaujantis STR 2.06.04:2014 „Gatvės ir vietinės reikšmės keliai. Bendrieji reikalavimai“ Ds gatvės kategorijai keliamais reikalavimais.

Projektuojama gatvė priskiriama – neypatingiems statiniams.

Užuovėjos gatvės parametrai:

Statybos rūšis – statinio kapitalinis remontas;

Statinio paskirtis – susisiekimo komunikacijos, gatvės;

Statinio paskirtis - neypatingasis statinys;

Gatvės kategorija – Ds;

Važiuojamosios dalies plotis – 3,00 – 5,00 m;

Eismo juostų skaičius – 1-2;

SR2022-327-TP-PP-AR	LAPAS	LAPŲ	LAIDA
	4	8	0

Projektuojamo ruožo ilgis – 138 m;

Važiuojamosios dalies danga – asfalto danga.

Projektuojamas gatvės ruožas prasideda nuo sankryžos su Pušyno gatve ir tęsiasi iki Užuovėjos g. 9 sklypo ties PK 1+38. Projektuojama 3 – 5 m pločio gatvės danga, tiek kairėje pusėje tiek dešinėje pusėje įrengiant kelio bordiūrą. Už bordiūrų po atliktų darbų atstatoma vejų danga iki sklypo ribos.

Gatvės ašis projektuojama prisitaikant prie esamos situacijos ir vietomis keičiama nuo esamos siekiant neišeiti iš kelio sklypo ribos.

Projektuojami lietaus nuotekų tinklai. Paviršinis vanduo nuvedamas į miesto bendrąją lietaus sistemą.

Tiek atkarpos pradžioje, tiek gale, projektuojamos dangos sklandžiai suvedamos su esamomis dangomis bei jų aukščiais.

Vykdamas statybos darbus, išsaugoti besiribojančių sklypų riboženklius, juos sunaikinus, atstatyti savo lėšomis. Ties inžineriniais tinklais žemės kasimo darbus vykdyti rankiniu būdu. Projektuojamos gatvės sprendiniai parinkti taip, kad nebūtų pažeisti trečiųjų šalių interesai.

Projektuojamos nuvažos į kiekvieną privatų sklypą. Nuvažos įrengiamos iš trinkelinių dangos.

Saugiam eismui gatvėje projektuojami kelio ženklai.

Esami šuliniai/trapai pakeliami iki projektuojamos dangos lygio. Šulinių landos pritaikomos prie projekcinio aukščio naudojant tam reguliavimo žiedus. Jei rangos metu paaiškės, kad šulinių perdangos ar šulinio žiedai yra pažeisti, tuomet reikia keisti ir šias konstrukcijas. Šulinių liukai statomi nauji, plaukiojančio tipo.

4.1.DANGOS KONSTRUKCIJA

Vadovaujantis STR 2.06.04:2014 „Gatvės ir vietinės reikšmės keliai. Bendrieji reikalavimai“ 15 lentele, Užuovėjos gatvei parenkama DK 0,1 dangos konstrukcija.

Gatvės dangos konstrukcija projektuojama pagal „Automobilių kelių standartizuotų dangų konstrukcijų projektavimo taisyklių KPT SDK 19“ nurodymus.

Dangos konstrukcijos storis projektuojamas vadovaujantis KPT SDK 19, VI sk., III skirsn., reikalavimais. Pagal KPT SDK 19 2 priedo 1 pav. objekto teritorija priskiriama 140 cm įšalo zonai, dangos konstrukcija, atsižvelgiant į 6 lentelės reikalavimus, gaunama 70,0 cm.

Grunto klasė pagal jautrumą šalčiui priskiriama F3 klasei. Pirminis šalčiui atsparios dangos konstrukcijos storis (DK 0,1) 0,50 hz (hz – didžiausias įšalo gylis). Pagal KPT SDK 19 didžiausias

SR2022-327-TP-PP-AR	LAPAS	LAPŲ	LAIDA
	5	8	0

išalo gylis – 140 cm. Gaunamas 70 cm šalčiui atsparios dangos konstrukcijos storis. Pagal KPT SDK 19 skyriaus „Storio tikslinimas“ 70 cm ir 7 lentelę punktą (A+B+C+D). A=0 cm, B=0 cm, C=5 cm, D= -10 cm. Patikslintas šalčiui atsparios dangos konstrukcijos storis 0,65 m.

Pagal nustatytą kelio kategoriją, eismo sudėtį ir intensyvumą dangos konstrukcija parenkama pagal KPT SDK 19 9 lentelės reikalavimus:

Projektuojama gatvės ir nuvažų konstrukcija su skaldos pagrindu:

Asfalto pagrindo – dangos sluoksnis iš AC 16 PD mišinio 0,08;

Skaldos pagrindo sluoksnis iš nesurišto mineralinių medžiagų mišinio 0/45 ($E_{V2} \geq 120$ MPa) 0,20;

Apsauginis šalčiui atsparus sluoksnis ($E_{V2} \geq 80$ MPa) $\geq 0,37$;

Esamas sankasos gruntas ($E_{V2} \geq 45$ MPa).

* Gatvės ir nuvažų dangos konstrukcija tikslinama techninio projekto metu, atlikus geologinius tyrinėjimus.

4.2.PLANINIAI SPRENDINIAI IR EISMO ORGANIZAVIMAS

Eismas organizuojamas kelio ženklais. Kelio ženklai įrengiami tose vietose, kad būtų gerai matomi eismo dalyviams, kad juos būtų kuo patogiau įžiūrėti ir kad būtų kuo mažesnė tikimybė juos sugadinti. Ženklų matomumo neturi užstoti jokios kliūtys, taip pat jie neturi užstoti vienas kito ar kitaip trukdyti matomumą. Ženklai gaminami iš cinkuotos skardos ir klijuojami šviesą atspindinčia plėvele, ženklų skydai parenkami „1“ dydžio. Jų atramos iš metalinių cinkuotų vamzdžių, atramų diametras parinktas priklausomai nuo kelio ženklų skydų išmatavimų.

4.3.GATVĖS IŠILGINIS PROFILIS

Gatvės išilginis profilis projektuojamas pagal esamą situaciją. Projektuojame gatvės ruože suprojektuotos 3 kreivės, 2 įgaubtos ir 1 išgaubtos. Minimalus kreivės spindulys- 1000, maksimalus 3000. Minimalus išilginis nuolydis - 0,41 %, maksimalus išilginis nuolydis - 2,55 %.

4.4.GATVĖS SKERSINIS PROFILIS

Gatvės danga projektuojama 3,0 m -5,0 m pločio, su vienšlaičiu nuolydžiu 2,5 % dešinėje kelio pusėje bei aprėminama kelio bordiūrais. Taip pat, abejuose gatvės pusėse įrengiama iki sklypo ribų žalia veja.

Nuvažų danga turi būti suvedama su esamomis dangomis.

SR2022-327-TP-PP-AR	LAPAS	LAPŲ	LAIDA
	6	8	0

4.5.VANDENS NUVEDIMAS

Vandens nuvedimas nuo dangos numatomas, užtikrinant išilginius nuolydžius, nuvedant vandenį į naujai projektuojamus lietaus nuotekų surinkimo trapus ir šulinius. Nuo žemės sankasos vanduo surenkamas į projektuojamą drenažo sistemą, kuris yra išvedamas į lietaus trapus.

Lietaus nuotekų tinklų klojimo zonoje yra esamų požeminių komunikacijų. Prieš pradėdant statybos darbus požeminių komunikacijų trasos turi būti nužymėtos vietoje. Darbus vykdyti jų apsauginėje zonoje galima tik dalyvaujant komunikacijas eksploatuojančių organizacijų atstovams.

4.6.APŠVIETIMAS

Projekto apimtyje nėra numatyta įrengti naujų apšvietimo atramų, prisijungiama prie kito projekto suprojektuotų apšvietimo atramų.

4.7.PROJEKTINIŲ SPRENDINIŲ POVEIKIS APLINKAI IR VISUOMENĖS SVEIKATAI

Projekte numatyti sprendiniai pagerins aplinkos – susisiekiama komunikacijų sąveikos sąlygas. Neigiamas poveikis aplinkai statybos metu, galimas dėl dulkių, statybinių atliekų susidarymo, laikinų aikštelių statybinėms medžiagoms sandėliuoti įrengimo.

Galima dirvožemio ar vandens tarša eksploataciniais skysčiais iš dirbančios statybinės technikos, tam turi būti numatytos priemonės avarinių atvejų likvidavimui (tepalus absorbuojančios priemonės, konteineriai užterštų atliekų surinkimui).

Laikinos aikštelės statybinėms medžiagoms sandėliuoti turi būti įrengiamos taip, kad nepažeistų augančių želdinių, neužterštų dirvožemio, nepadarytų žalos tretiesiems asmenims. Sandėliuojant užterštas atliekas, aikštelė turi būti įrengta taip, kad užterštos lietaus nuotekos nepatektų į dirvožemį ar vandens telkinius. Nuo vandens telkinių turi būti išlaikomas mažiausiai 20 m atstumas.

Jei laikinų statybinių medžiagų ar statybinių atliekų sandėliavimo aikštelių negalima įrengti nesunaikinus želdinių, projektą reikia suderinti su Aplinkos ministerijos Regioniniu aplinkos apsaugos departamentu.

Baigus statybos darbus, visos aikštelės turi būti rekultivuojamos.

Statybos darbų metu ir juos baigus, statybinės atliekos ir kitos šiukšlės turi būti išvežamos į atitinkamus atliekų tvarkymo ar saugojimo objektus.

SR2022-327-TP-PP-AR	LAPAS	LAPŲ	LAIDA
	7	8	0

4.8.SPRENDINIŲ ATITIKTIS PRIVALOMIESIEMS DOKUMENTAMS

Projektas atitinka projekto rengimo dokumentus, teritorijų planavimo dokumentus, esminius statinio, aplinkos reikalavimus, taip pat nepažeidžia trečiųjų asmenų interesų.

4.9.BAIGIAMIEJI DARBAI

Baigus darbus atstatomos pažeistos vietos. Prieš darbų pradžią iš statybvietės nustumtas į dirvožemio sandėliavimo vietas dirvožemis panaudojamas pažeistų vietų rekultivavimui ir atstatymui.

SR2022-327-TP-PP-AR	LAPAS	LAPŲ	LAIDA
	8	8	0

PRIEDAI

Alytaus miesto savivaldybės
vyriausiasis architektas



Pritariu
Alytaus miesto savivaldybės
administracija

(parašas)

2023 m. kovo 15 d.

PROJEKTINIŲ PASIŪLYMŲ RENGIMO UŽDUOTIS

2023 ____ m. ____ kovo ____ 15 d. Nr. ____

1.	INFORMACIJA APIE SUMANYTĄ PROJEKTUOTI STATINĮ:	
	Statytojas (Užsakovas)	<i>Alytaus miesto savivaldybė</i>
	Pavadinimas (nurodomas techninio darbo projekto pavadinimas)	Gatvės, nuotekų šalinimo tinklų Užuovėjos g. Alytaus mieste kapitalinis remontas, nauja statyba
	Statybos rūšis	Kapitalinis remontas, nauja statyba
	Statinio kategorija	Neypatingas statinys
	Statinio pagrindinė naudojimo paskirtis	Susisiekimo komunikacijos, inžineriniai tinklai
	Projektavimo darbų apimtis	Nurodymai objekto projektavimui ir pagrindiniai jų rodikliai: Kelių (Gatvės) Kategorija Ds Ilgis 138 m. važiuojamosios dalies plotis 3-5 m; eismo juostų skaičius 1-2; Eismo juostos plotis 2,5 m -3,0 m; Šaligatvis 1,2-1,5 m. Nuotekų šalinimo tinklai – Ilgis – 193 m Diametras DN315;DN200
2.	PROJEKTINIŲ PASIŪLYMŲ PASKIRTIS:	
	- informuoti visuomenę apie visuomenei svarbaus statinio ar statinio, kuriam Teritorijų planavimo įstatymo 20 straipsnyje nustatytais atvejais neparengti teritorijų planavimo dokumentai ir statyba konkrečiame sklype leidžiama, numatoma projektavimą. - išreikšti Statytojo (užsakovo) sumanyto projektuoti statinio architektūros ir kitų pagrindinių sprendinių idėją	
3.	PROJEKTINIŲ PASIŪLYMŲ SUDĖTIS:	
	3.1. Projektinių pasiūlymų turinys; 3.2. Projektinių pasiūlymų rengimo užduotis; 3.3. Aiškinamasis raštas; 3.4. Priedai; 3.5. Brėžiniai.	

4.	STATYTOJO (UŽSAKOVO) PATEIKIAMĖ DOKUMENTAI:	
	4.1. Statinio nuosavybės dokumentai ir kadastrinių matavimų bylos 4.2. Kiti dokumentai ir duomenys atsižvelgiant į numatomo projektuoti statinio specifiką. 4.3. Įgaliojimas	
5.	PROJEKTINIŲ PASIŪLYMŲ VAIZDINĖ INFORMACIJA:	
	- Projektinių pasiūlymų planas M 1:500	
6.	KITI DUOMENYS:	
	Statytojui pateikiamų projektinių pasiūlymų kopijų kiekis	1
	Statytojui pateikiamų kompiuterinių laikmenų su įrašytais projektiniais pasiūlymais kopijų kiekis	1
	Kita	

Statytojas (užsakovas):

Vykdytojas (Projekto vadovas):

Statybos skyriaus
vyriausioji specialistė

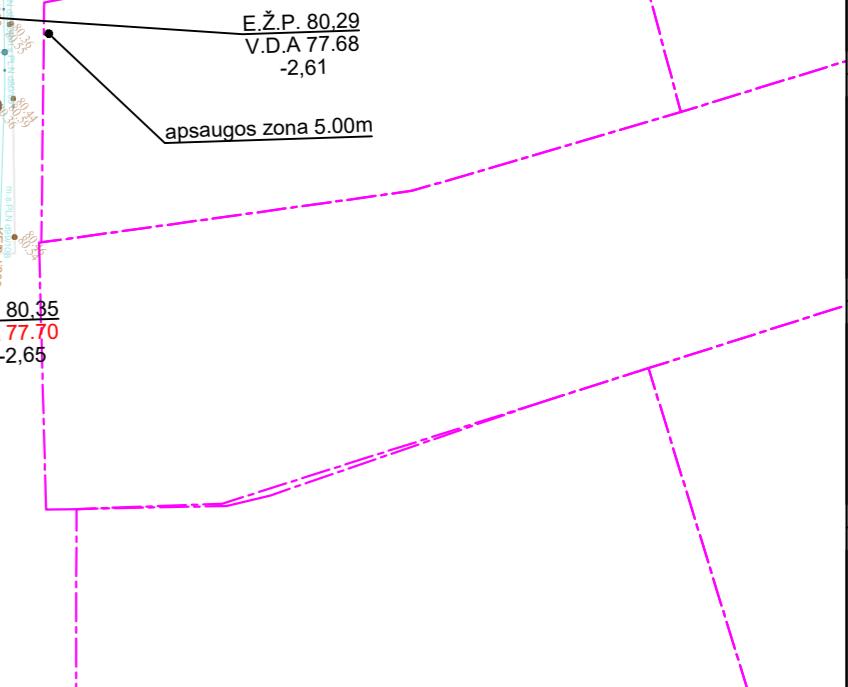
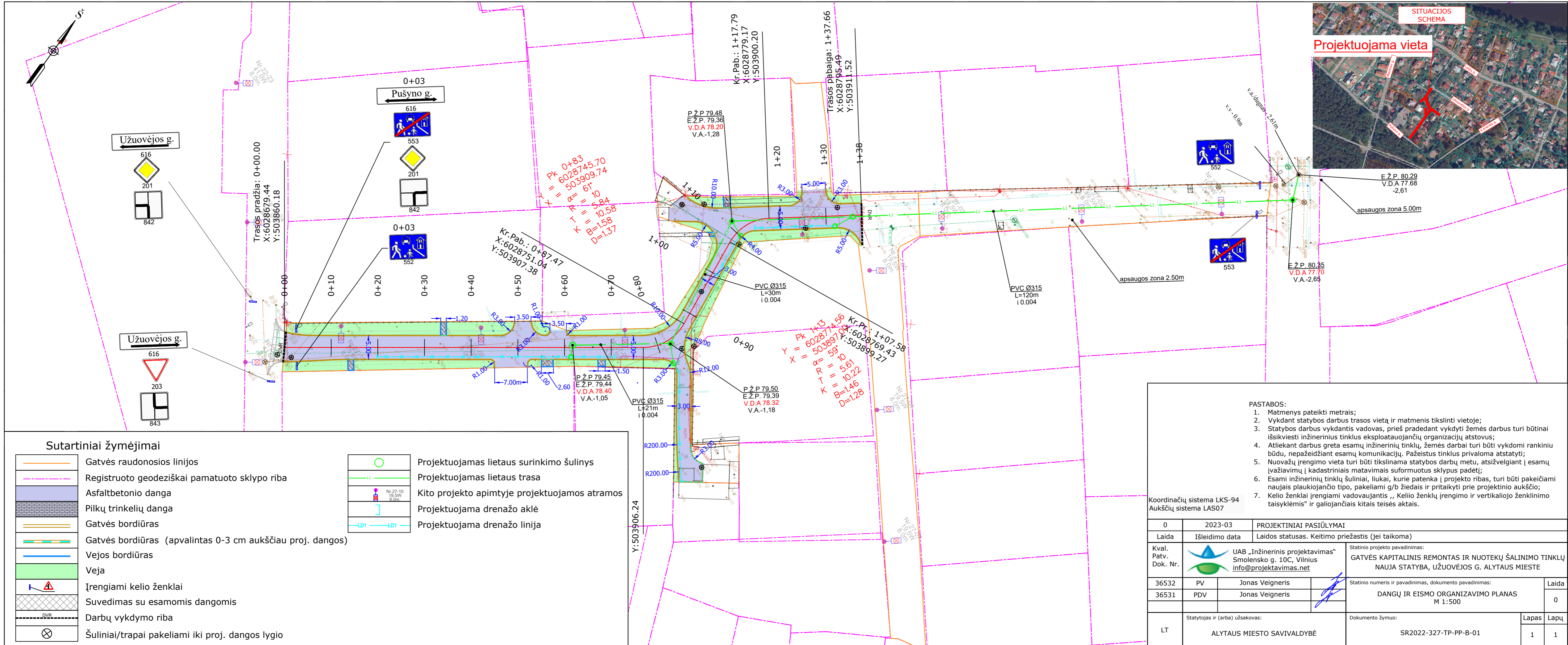
A.V.

(parašas)

A.V.

Jonas Veigneris

(parašas)



Sutartiniai žymėjimai

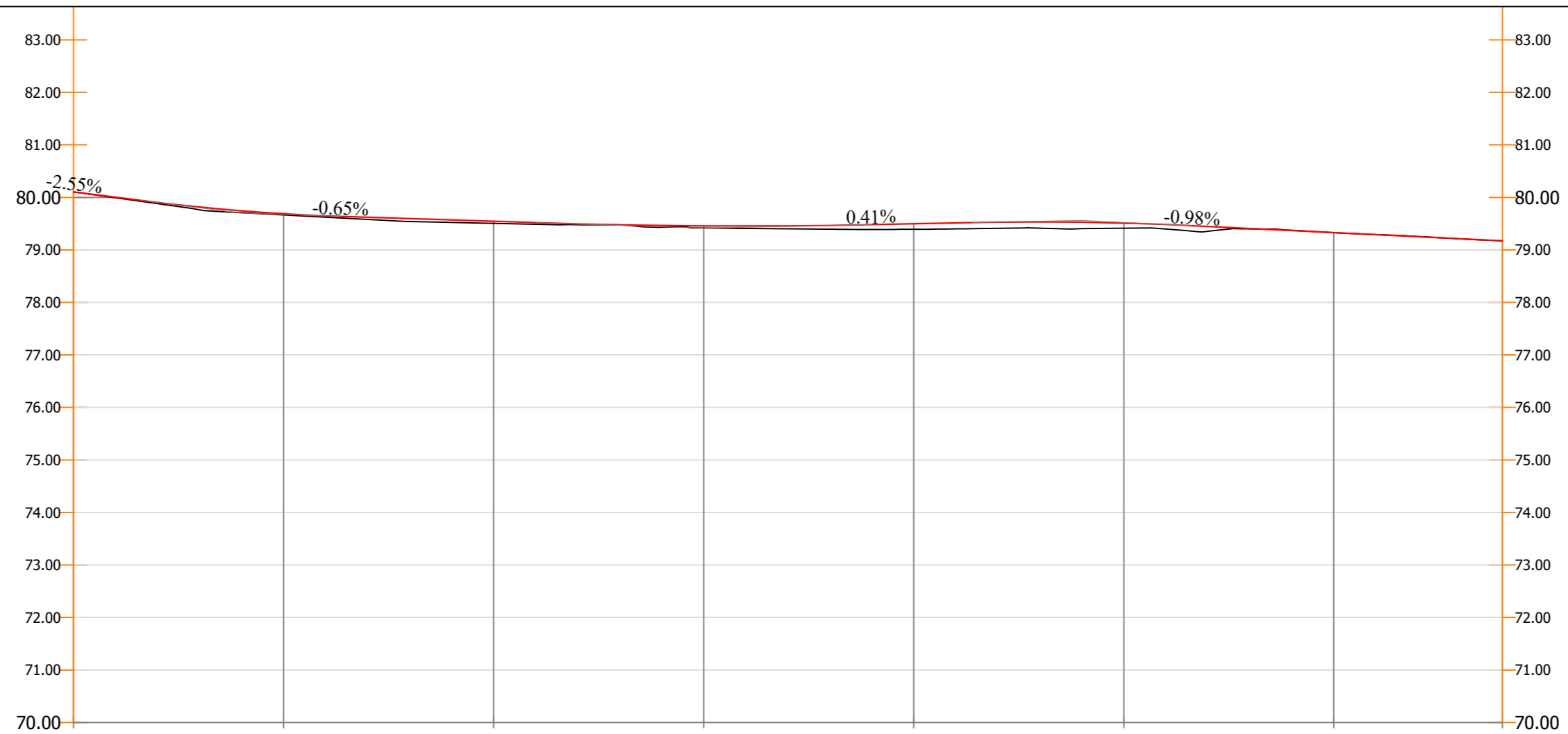
	Gatvės raudonosios linijos
	Registruoto geodeziškai pamatuoto sklypo riba
	Asfaltbetonio danga
	Pilkų trinkelėjų danga
	Gatvės bordiūras
	Gatvės bordiūras (apvalintas 0-3 cm aukščiau proj. dangos)
	Vejos bordiūras
	Veja
	Įrengiami kelio ženklai
	Suvedimas su esamomis dangomis
	Darbų vykdymo riba
	Šuliniai/trapai pakeliami iki proj. dangos lygio

	Projektuojamas lietaus surinkimo šulinys
	Projektuojamas lietaus trasa
	Kito projekto apimtyje projektuojamos atramos
	Projektuojama drenažo aklė
	Projektuojama drenažo linija

- PASTABOS:**
- Matmenys pateikti metrais;
 - Vykdamas statybos darbus trasos vietą ir matmenis tikslinti vietoje;
 - Statybos darbus vykdamas vadovas, prieš pradėdamas vykdyti žemes darbus turi būtina išsikviesti inžinerinius tinklus eksploatuojančių organizacijų atstovus;
 - Atliekam darbus greta esamų inžinerinių tinklų, žemes darbai turi būti vykdomi rankiniu būdu, nepažeidžiant esamų komunikacijų. Pažeistus tinklus privaloma atstatyti;
 - Nuovažų įrengimo vieta turi būti tikslinama statybos darbų metu, atsižvelgiant į esamų įvažiavimų į kadastrinius matavimus suformuotus sklypus padėtį;
 - Esami inžinerinių tinklų šuliniai, liukai, kurie patenka į projekto ribas, turi būti pakeičiami naujais plaukiojančio tipo, pakeliami g/b žiedais ir pritaikyti prie projekcinio aukščio;
 - Kelio ženklai įrengiami vadovaujantis „Kelio ženklų įrengimo ir vertikaliojo ženklinimo taisyklėmis“ ir galiojančiais kitais teisės aktais.

Koordinacių sistema LKS-94
Aukščių sistema LAS07

0	2023-03	PROJEKTINIAI PASIŪLYMAI
Laida	Išleidimo data	Laidos statusas. Keitimo priežastis (jei taikoma)
Kval. Patv. Dok. Nr.	UAB „Inžinerinis projektavimas“ Smolensko g. 10C, Vilnius info@projektavimas.net	Statinio projekto pavadinimas: GATVĖS KAPITALINIS REMONTAS IR NUOTEKŲ ŠALINIMO TINKLŲ NAUJA STATYBA, UŽUOVĖJOS G. ALYTAUS MIESTE
36532	PV	Jonas Veigneris
36531	PDV	Jonas Veigneris
Statinio numeris ir pavadinimas, dokumento pavadinimas: DANGŲ IR EISMO ORGANIZAVIMO PLANAS M 1:500		Laida 0
LT	Statytojas ir (arba) užsakovas: ALYTAUS MIESTO SAVIVALDYBĖ	Dokumento žymuo: SR2022-327-TP-PP-B-01
		Lapas 1
		Lapų 1

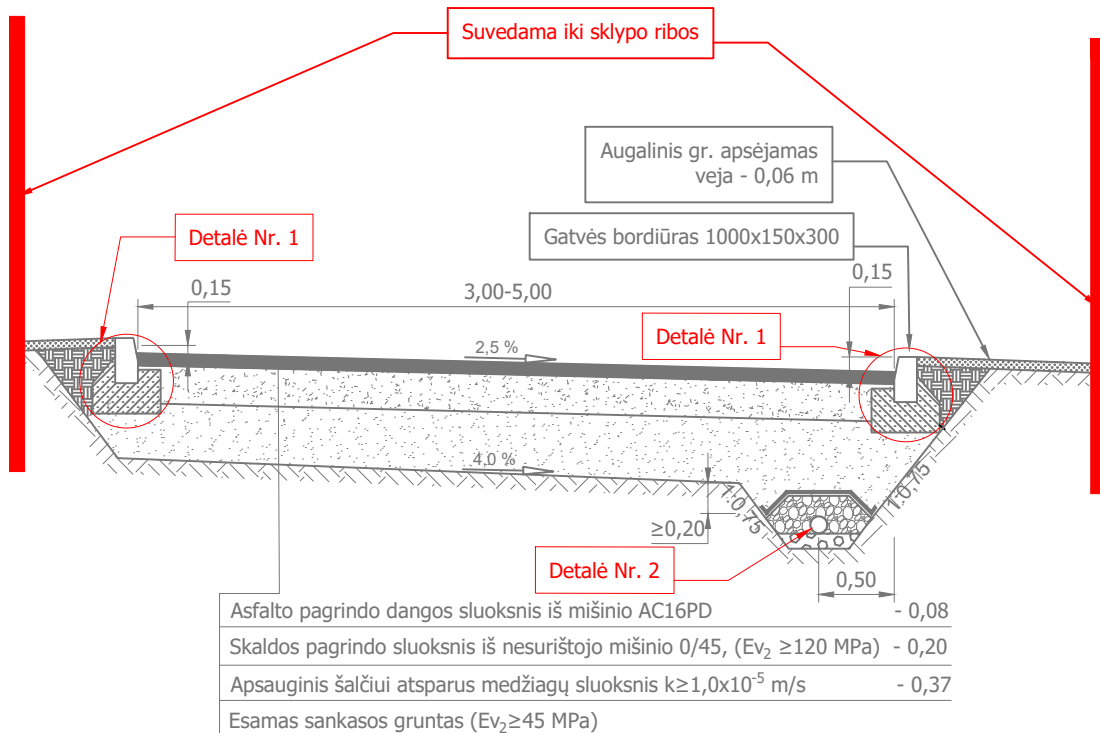


Piketas	0+00	0+06	0+16	0+20	0+25	0+40	0+44	0+60	0+64	0+76	0+80	0+86	0+92	0+96	1+00	1+06	1+20	1+36	
Projektinės linijos nuolydžiai	-2.55%					-0.65%				0.41%									
Darbų žymės	0.00	-0.02	-0.04	-0.02	-0.03	-0.04	-0.03	-0.04	-0.05	-0.09	-0.11	-0.12	-0.12	-0.12	-0.10	-0.10	0.00	0.00	0.00
Projektinio paviršiaus altitudės	80.11	79.94	79.75	79.69	79.64	79.54	79.52	79.46	79.45	79.48	79.50	79.52	79.53	79.53	79.51	79.46	79.33	79.33	79.17
Esamo paviršiaus altitudės	80.11			79.67		79.50		79.41		79.39	79.39	79.41		79.53	79.53	79.37	79.37	79.33	79.17
Plano elementai																			

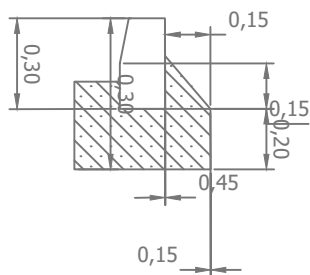
Projektinės linijos nuolydžiai	K=18.97 R=1000		K=31.91 R=3000		K=20.87 R=1500	
Plano elementai	L=75.30 $\alpha=36^\circ 47' 31''$		L=20.10 $\alpha=336^\circ 11' 37''$		L=19.86 $\alpha=34^\circ 44' 38''$	

0	2023-03	PROJEKTINIAI PASIŪLYMAI		
Laida	Išleidimo data	Laidos statusas. Keitimo priežastis (jei taikoma)		
Kval. Patv. Dok. Nr.		UAB „Inžinerinis projektavimas“ Smolensko g. 10C, Vilnius info@projektavimas.net		Statinio projekto pavadinimas: GATVĖS KAPITALINIS REMONTAS IR NUOTEKŲ ŠALINIMO TINKLŲ NAUJA STATYBA, UŽUOVĖJOS G. ALYTAUS MIESTE
36532	PV	Jonas Veigneris		Statinio numeris ir pavadinimas, dokumento pavadinimas:
36531	PDV	Jonas Veigneris		IŠILGINIS PROFILIS Mh 1:500, Mv 1:100
LT	Statytojas ir (arba) užsakovas: ALYTAUS MIESTO SAVIVALDYBĖ		Dokumento žymuo: SR2022-327-TP-PP.B-02	
				Lapas
				1
				Lapų
				1

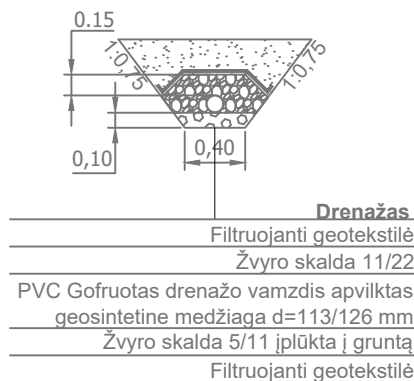
Gatvės dangos konstrukcijos skersinis profilis


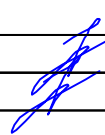


Detalė Nr. 1



Detalė Nr. 2



0	2023-03	PROJEKTINIAI PASIŪLYMAI		
Laida	Išleidimo data	Laidos statusas. Keitimo priežastis (jei taikoma)		
Kval. Patv. Dok. Nr.		UAB „Inžinerinis projektavimas“ Smolensko g. 10C, Vilnius info@projektavimas.net		Statinio projekto pavadinimas: GATVĖS KAPITALINIS REMONTAS IR NUOTEKŲ ŠALINIMO TINKLŲ NAUJA STATYBA, UŽUOVĖJOS G. ALYTAUS MIESTE
36532	PV	Jonas Veigneris		Statinio numeris ir pavadinimas, dokumento pavadinimas:
36531	PDV	Jonas Veigneris		SKERSINIS PROFILIS M 1:50
				0
LT	Statytojas ir (arba) užsakovas: ALYTAUS MIESTO SAVIVALDYBĖ		Dokumento žymuo: SR2022-327-TP-PP.B-03	
			Lapas	Lapų
			1	1