



Statytojas (Užsakovas)	ALYTAUS MIESTO SAVIVALDYBĖ E M
Statinio projekto pavadinimas	ARTŪRO SAKALAUSKO GATVĖS, ALYTUJE KAPITALINIO REMONTA PROJEKTAS
Statinio kategorija	NEYPATINGASIS STATINYS
Statinio grupė	SUSISIEKIMO KOMUNIKACIJOS, INŽINERINIAI TINKLAI
Naudojimo paskirtis	GATVĖS, NUOTEKŲ ŠALINIMO TINKLAI, ELEKTROS TINKLAI
Statybos rūšis	KAPITALINIS REMONTAS, NAUJA STATYBA
Statinio projekto etapas	PROJEKTINIAI PASIŪLYMAI
Statinio projekto dalis	PP
Statinio projekto numeris	AT-22S-2002
Bylos (segtuvo) laidos žymuo	0

Vilnius, 2023 m.

UAB „ATAMIS“	DIREKTORIUS		
	PROJEKTO VADOVAS	MARIUS KAZAKEVIČIUS Atestato Nr. 38708	

STATINIO PROJEKTO SUDĖTIES ŽINIARAŠTIS

Eil. Nr.	Bylos (segtuvo) žymuo	Laida	Pavadinimas	Pastabos
a	b	c	d	e
1.	PP	0	Projektiniai pasiūlymai	

Lentelės skiltyje įrašomi šie duomenys:

a – bylos (segtuvo) eilės numeris;

b – bylos (segtuvo) žymuo pagal statinio projekto dalis;

c – bylos (segtuvo) laidos žymuo;


d – statinio projekto dalies bylos (segtuvo) pavadinimas;

e – papildoma informacija apie laidą, projekto pakeitimus, ankstesnių laidų anuliavimą ir kt. Kai bylą (segtuvą) rengia kita projektavimo įmonė, nurodomas jos pavadinimas.

0	2023	Statybos leidimui, konkursui		
Laida	Išleidimo data	Laidos statusas. Keitimo priežastis (jei taikoma)		
KVAL. PATV. DOK. NR.	 Žirmūnų g.139-321, Vilnius Tel.: (8-5) 272 83 34		STATINIO PROJEKTO PAVADINIMAS ARTŪRO SAKALAUSKO GATVĖS, ALYTUJE KAPITALINIO REMONTO PROJEKTAS	
38708	SPV	Marius Kazakevičius	STATINIO NR. IR PAVADINIMAS, DOKUMENTO PAVADINIMAS	LAI DA
			00-Keliai, Gatvės	0
			Statinio projekto sudėties žiniaraštis	
KALBOS TRUMP. LT	STATYTOJAS (UŽSAKOVAS) ALYTAUS MIESTO SAVIVALDYBĖ		DOKUMENTO ŽYMUO AT-22S-2002-00-PP.PSŽ	LAPAS 1
				LAPŲ 1

BENDROSIOS DALIES
BYLOS (SEGTUVO) DOKUMENTŲ SUDĖTIES ŽINIARAŠTIS

Dokumento žymuo	Lapų sk.	Laida	Dokumento pavadinimas	Pastabos	Lapo Nr.
1	2	3	4	5	6
Tekstai					
AT-22S-2002-00-PP-BSŽ	1	0	Bylos (segtuvo) dokumentų sudėties žiniaraštis		
AT-22S-2002-00-PP-BSŽ	1	0	Bendrieji statinio rodikliai		
AT-22S-2002-00-PP-AR	13	0	Aiškinamasis raštas		
Priedai					
Priedas Nr. 1	3	0	Projektavimo dokumentų kopijos		
Brėžiniai					
AT-22S-2002-00-TP-B.01	1	0	Suvestinis inžinerinių tinklų ir aukščių planas, M 1:500		
AT-22S-2002-00-TP-B.02	1	0	Dangų ir eismo organizavimo planas, M1:500		

0	2023	Statybos leidimui, konkursui			
Laida	Išleidimo data	Laidos statusas. Keitimo priežastis (jei taikoma)			
KVAL. PATV. DOK. NR.	 Žirmūnų g.139-321, Vilnius Tel.: (8~5) 272 83 34		STATINIO PROJEKTO PAVADINIMAS ARTŪRO SAKALAUSKO GATVĖS, ALYTUJE KAPITALINIO REMONTO PROJEKTAS		
38708	SPV	Marius Kazakevičius	STATINIO NR. IR PAVADINIMAS, DOKUMENTO PAVADINIMAS		LAI DA
			00-Keliai		0
			Bylos sudėties žiniaraštis		
KALBOS TRUMP. LT	STATYTOJAS ALYTAUS MIESTO SAVIVALDYBĖ		DOKUMENTO ŽYMUO AT-22S-2002-00-PP-BSŽ		LAPAS 1
					LAPŲ 1

BENDRIEJI STATINIO RODIKLIAI

Pavadinimas	Mato vienetas	Kiekis	Pastabos
1	2	3	4
III. SUSISIEKIMO KOMUNIKACIJOS			
3.1 Gatvės (Artūro Sakalausko gatvė) (1 etapas):			
3.1.1. Kategorija		D	
3.1.2. Ilgis*	km	0,691	
3.1.3. Važiuojamosios dalies plotis	m	5,5	
3.1.4. Eismo juostų skaičius	vnt.	2	
3.1.5. Eismo juostos plotis	m	2,75	
IV. INŽINERINIAI TINKLAI			
Lietaus nuotekų tinklai (1 etapas):			
Artūro Sakalausko gatvė			
4.1.1. Inžinerinių tinklų ilgis*	m	317	
4.1.2. Vamzdžio skersmuo	mm	200; 250	
Lauko apšvietimo tinklai (2 etapas):			
Artūro Sakalausko gatvė			
4.2.1. Inžinerinių tinklų ilgis*	m	950	
4.2.2. Elektros tinklų laidininkų skaičius ir skerspjūvis	vnt.; mm ²	4x25; 3x1,5	

* Žvaigždute pažymėti rodikliai apskaičiuojami vadovaujantis Nekilnojamojo turto kadastrinių matavimų ir kadastro duomenų surinkimo taisyklėmis, kurias tvirtina Lietuvos Respublikos žemės ūkio ministras. Baigus statybą ir atlikus kadastrinius matavimus šie rodikliai gali turėti neesminių nukrypimų [5.39].

Statinio projekto vadovas _____


(vardas, pavardė, parašas, kvalifikacijos atestato arba pažymos Nr., data)

0	2023	Statybos leidimui, konkursui		
Laida	Išleidimo data	Laidos statusas. Keitimo priežastis (jei taikoma)		
KVAL. PATV. DOK. NR.	 Žirmūnų g.139-321, Vilnius Tel.: (8-5) 272 83 34		STATINIO PROJEKTO PAVADINIMAS ARTŪRO SAKALAUSKO GATVĖS, ALYTUJE KAPITALINIO REMONTO PROJEKTAS	
38708	SPV	Marius Kazakevičius	STATINIO NR. IR PAVADINIMAS, DOKUMENTO PAVADINIMAS 00-Keliai, Gatvės Bendrieji statinio rodikliai	LAIDA 0
KALBOS TRUMP. LT	STATYTOJAS (UŽSAKOVAS) ALYTAUS MIESTO SAVIVALDYBĖ		DOKUMENTO ŽYMUO AT-22S-2002-PP.BSR	LAPAS 1 LAPŲ 1

AIŠKINAMASIS RAŠTAS

Turinys

1. Bendrieji duomenys	2
2. Projekto rengimo pagrindas	3
2.1. Privalomieji projekto rengimo dokumentai	3
2.2. Pagrindiniai normatyviniai, kiti dokumentai ir duomenys, kuriais vadovaujantis parengtas projektas:	3
2.3. Pažintiniai duomenys (esama būklė)	5
3. Projektiniai sprendimai	6
3.1. Dangų konstrukcijos klasės nustatymas	7
3.2. Planiniai sprendiniai ir eismo organizavimas	9
3.3. Gatvės išilginis ir skersinis profilis.....	9
3.4. Sprendimai žmonių su negalia reikmėms	9
3.5. Projektinių sprendinių poveikis aplinkai ir visuomenės sveikatai	10
3.6. Kultūros paveldo teritorijų tvarkymo ir apsaugos reikalavimai.....	11
3.7. Sprendinių atitiktis privalomiesiems dokumentams	11
3.8. Statybos darbų stadijos, statinių planinis sprendimas	11
3.9. Paruošiamieji darbai	12
3.10. Apželdinimas	12
3.11. Paviršinio vandens nuvedimas.....	12
3.12. Inžineriniai tinklai.....	13
4. KITA INFORMACIJA	13
4.1. Tretieji asmenys.....	13
4.2. Pastabos:	13

0	2023	Statybos leidimui, konkursui		
Laida	Išleidimo data	Laidos statusas. Keitimo priežastis (jei taikoma)		
KVAL. PATV. DOK. NR.	 Žirmūnų g.139-321, Vilnius Tel.: (8-5) 272 83 34		STATINIO PROJEKTO PAVADINIMAS ARTŪRO SAKALAUSKO GATVĖS, ALYTUJE KAPITALINIO REMONTO PROJEKTAS	
38708	SPV	Marius Kazakevičius	STATINIO NR. IR PAVADINIMAS, DOKUMENTO PAVADINIMAS	LAIDA
			00-Keliai, Gatvės Aiškinamasis raštas	0
KALBOS TRUMP. LT	STATYTOJAS ALYTAUS MIESTO SAVIVALDYBĖ		DOKUMENTO ŽYMUO AT-22S-2002-00-TP-BD.AR	LAPAS 1
				LAPŲ 13

1. BENDRIEJI DUOMENYS

PROJEKTO PAVADINIMAS – „ARTŪRO SAKALAUŠKO GATVĖS, ALYTUJE KAPITALINIO REMONTO PROJEKTAS“;

STATYTOJAS – ALYTAUS MIESTO SAVIVALDYBĖ;

UŽSAKOVAS – E M

STATINIŲ GRUPĖS – susisiekimo komunikacijos, inžineriniai tinklai;

STATYBOS RŪŠIS – kapitalinis remontas, nauja statyba;

STATINIO KATEGORIJA – neypatingasis statinys;

STATYBOS VIETA – Artūro Sakalausko gatvė, Alytus;

PROJEKTO PARENGIMO LAIKAS – 2022 m.;

STATINIO PROJEKTO ETAPAS IR SUDĖTIS: Etapas – Techninis projektas,

Sudėtis - pagal STR 1.04.04:2017 „Statinio projektavimas, projekto ekspertizė“;

Projektavimo tikslai:

Vadovaujantis galiojančiais normatyviniais statybos techniniais dokumentais, projektavimo užduotimi parengti projektą, kurio tikslai:

- Kapitališkai remontuoti Artūro Sakalausko gatvę;
- Įrengti šaligatvį;
- Įrengti apšvietimo tinklą (su LED) šviestuvais;
- Įrengti lietaus nuotekų tinklus.

Vadovaujantis Statinio projektavimo užduotimi, darbų atlikimas numatomas 2 etapais:

1 etapas – Artūro Sakalausko gatvės (nuo sankryžos su Gardino gatve ir sankryžos su Seinių gatve) asfalto dangos ir gatvės bordiūrų, nuvažų su asfalto danga, lietaus nuotekų tinklų įrengimas;

2 etapas – Artūro Sakalausko gatvės (nuo sankryžos su Gardino gatve ir sankryžos su Seinių gatve) šaligatvio ir apšvietimo įrengimas.

Projektiniai sprendiniai atitinka:

Privalomus projekto rengimo dokumentus, esminius statinio architektūros. Taip pat, normatyvinius statybos techninius, normatyvinius statinio saugos ir paskirties dokumentų reikalavimus. Sprendiniai nepažeidžia valstybės, neįgaliųjų integracijos visuomenės ir trečiųjų asmenų interesų.

DOKUMENTO ŽYMUO	LAPAS	LAPŲ	LAIDA
AT-22S-2002-00-TP-BD.AR	2	13	0

2. PROJEKTO RENGIMO PAGRINDAS

2.1. Privalomieji projekto rengimo dokumentai

Techninė užduotis;
 Nuosavybės dokumentai;
 Nekilnojamojo daikto kadastrinių matavimų byla
 Kiti dokumentai.

2.2. Pagrindiniai normatyviniai, kiti dokumentai ir duomenys, kuriais vadovaujantis parengtas projektas:

- LR Statybos įstatymas (Žin., 1996; Nr. 32-788; 2017; Nr. I-1240);
- Statybos techninis reglamentas STR 1.04.04:2017 „Statinio projektavimas, projekto ekspertizė“, patvirtintas LR aplinkos ministro 2016 m. lapkričio 7 d. įsakymu Nr. D1-738;
- Statybos techninis reglamentas STR 1.01.03:2017 „Statinių klasifikavimas“, patvirtintas LR aplinkos ministro 2016 m. spalio 27 d. įsakymu Nr. D1-713;
- Statybos techninis reglamentas STR 1.01.08:2002 „Statinio statybos rūšys“, patvirtintas LR aplinkos ministro 2002 m. gruodžio 12 d. įsakymu Nr. 622;
- Statybos techninis reglamentas STR 1.05.01:2017 „Statybą leidžiantys dokumentai. Statybos užbaigimas. Statybos sustabdymas. Savavališkos statybos padarinių šalinimas. Statybos pagal neteisėtai išduotą statybą leidžiantį dokumentą padarinių šalinimas“, patvirtintas LR aplinkos ministro 2016 m. gruodžio 12 d. įsakymu Nr. D1-878;
- Statybos techninis reglamentas STR 2.06.04:2014 „Gatvės ir vietinės reikšmės keliai. Bendrieji reikalavimai“, patvirtintas LR Aplinkos ministro 2014 m. birželio 17 d. įsakymu Nr. D1-533;
- Kelių techninis reglamentas KTR 1.01:2008 „Automobilių keliai“, patvirtintas LR aplinkos ministro ir LR susisiekimo ministro 2008 m. sausio 9 d. įsakymu Nr. D1-11/3-3;
- Automobilių kelių dangos konstrukcijos asfalto sluoksnių įrengimo taisyklės ĮT Asfaltas 08, patvirtintos LR automobilių kelių direkcijos prie Susisiekimo ministerijos direktoriaus 2009 m. sausio 12 d. įsakymu Nr. V-16;
- Automobilių kelių asfalto mišinių techninių reikalavimų aprašas – TRA Asfaltas 08, patvirtintas LR automobilių kelių direkcijos prie Susisiekimo ministerijos direktoriaus 2009 m. sausio 12 d. įsakymu Nr. V-15;

DOKUMENTO ŽYMUO	LAPAS	LAPŲ	LAIDA
AT-22S-2002-00-TP-BD.AR	3	13	0

- Automobilių kelių dangos konstrukcijos sluoksnių bei rišiklių įrengimo taisyklės ĮT SBR 19, patvirtintos LR automobilių kelių direkcijos prie Susisiekimo ministerijos direktoriaus 2019 m. gruodžio 23 d. įsakymu Nr. V-194
- Automobilių kelių nesurištųjų mišinių ir gruntų, naudojamų sluoksniams bei rišiklių, techninių reikalavimų aprašas TRA SBR 19, patvirtintos LR automobilių kelių direkcijos prie Susisiekimo ministerijos direktoriaus 2019 m. gruodžio 20 d. įsakymu Nr. V-191;
- Automobilių kelių užpildų techninių reikalavimų aprašas TRA UŽPILDAI 19, patvirtintos LR automobilių kelių direkcijos prie Susisiekimo ministerijos direktoriaus 2019 m. birželio 17 d. įsakymu Nr. V-110.
- Automobilių kelių asfalto dangų priežiūrai skirtų medžiagų ir medžiagų mišinių techninių reikalavimų aprašas TRA APM 10, patvirtintos LR automobilių kelių direkcijos prie Susisiekimo ministerijos direktoriaus 2010 m. birželio 17 d. įsakymu Nr. V-150;
- Automobilių kelių žemės darbų atlikimo ir žemės sankasos įrengimo taisyklės ĮT ŽS 17, patvirtintos LR automobilių kelių direkcijos prie Susisiekimo ministerijos direktoriaus 2017 m. balandžio 3 d. įsakymu Nr. V-111;
- Kelių ženklavimo medžiagų naudojimo ir ženklavimo įrengimo taisyklės ĮT ŽM 12, patvirtintos LR automobilių kelių direkcijos prie Susisiekimo ministerijos direktoriaus 2012 m. lapkričio 16 d. įsakymu Nr. V-389;
- Kelių ženklavimo medžiagų techninių reikalavimų aprašas TRA ŽM 12, patvirtintos LR automobilių kelių direkcijos prie Susisiekimo ministerijos direktoriaus 2012 m. lapkričio 16 d. įsakymu Nr. V-390;
- Kelio ženklų įrengimo ir vertikaliojo ženklavimo taisyklės, patvirtintos LR susisiekimo ministro 2012 m. sausio 31 d. įsakymu Nr. 3-83;
- Kelių horizontaliojo ženklavimo taisyklės, patvirtintos LR susisiekimo ministro 2012 m. sausio 31 d. įsakymu Nr. 3-82;
- Kelio ženklų atramų parinkimo, projektavimo ir įrengimo taisyklės PĮT KŽA 08, patvirtintos LR automobilių kelių direkcijos prie Susisiekimo ministerijos direktoriaus 2008 m. rugsėjo 29 d. įsakymu Nr. V-298;
- Automobilių kelių vertikaliųjų kelio ženklų įrengimo taisyklės ĮT VŽ 14, patvirtintos 2014 m. kovo 7 d. Nr. V-81;
- Automobilių kelių darbo vietų aptvėrimo ir eismo reguliavimo taisyklės T DVAER 12, patvirtintos LR automobilių kelių direkcijos prie Susisiekimo ministerijos direktoriaus 2012 m. balandžio 16 d. įsakymu Nr. V-87;

DOKUMENTO ŽYMUO	LAPAS	LAPŲ	LAIDA
AT-22S-2002-00-TP-BD.AR	4	13	0

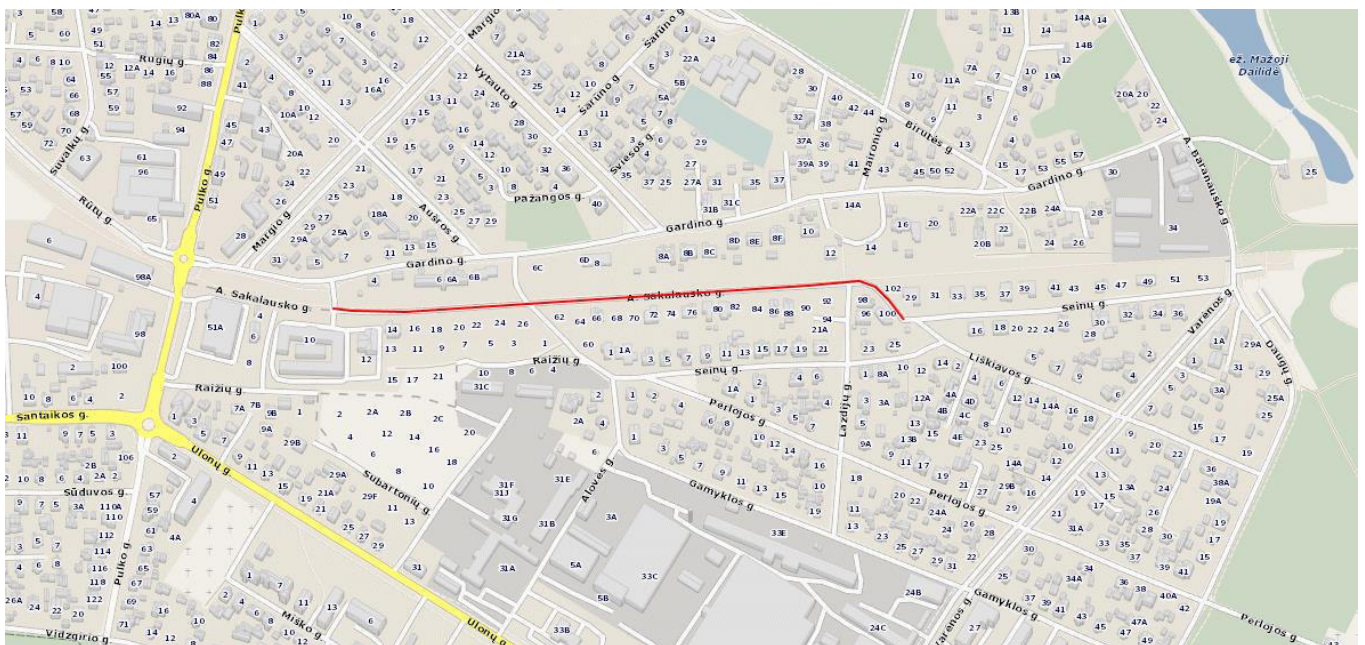
- DT 5-00 „Saugos ir sveikatos taisyklės statyboje“;
- LR vyriausybės nutarimas „Dėl Specialiųjų žemės ir miško naudojimo sąlygų patvirtinimo“ Nr. 343;
- Automobilių kelių standartizuotų dangų konstrukcijų projektavimo taisyklės KPT SDK 19, patvirtintos LR automobilių kelių direkcijos prie Susisiekimo ministerijos direktoriaus įsakymu Nr. V-16;

Pastaba: Nustojus galioti kažkuriam teisės aktui, vadovautis jį keičiančiu teisės aktu

2.3. Pažintiniai duomenys (esama būklė)

Artūro Sakalausko gatvės kapitalinio remonto darbai bus vykdomi Alytaus miesto pietrytinėje dalyje. Teritorija, kurioje vykdomi projektavimo darbai nepatenka į kultūros paveldo teritorija. Darbų pradžia prasideda nuo sankryžos su Gardino gatve ir baigiasi ties Seinių gatve. Kapitališkai remontuojamos gatvės važiuojamosios dalies plotis yra 3,3 – 5,1 m, o danga žvyras. Artūro Sakalausko gatvėje nėra įrengta paviršinių nuotekų surinkimo tinklų. Vanduo nuo gatvės nuteka į aplinkines teritorijas.

Teritorijoje yra nutiesti elektros, telekomunikacijų, dujotiekio, drenažo, vandentiekio ir buitinių nuotekų tinklai.



1 pav. Situacijos schema.

DOKUMENTO ŽYMUO	LAPAS	LAPŲ	LAIDA
AT-22S-2002-00-TP-BD.AR	5	13	0

3. PROJEKTINIAI SPRENDIMAI

Projektas rengiamas vadovaujantis Statinio projekto rengimo užduotimi (pateikiama prieduose). Kapitališkai remontuojama Artūro Sakalausko gatvė priskiriama – neypatingiems statiniams.

Artūro Sakalausko gatvės parametrai:

Darbų rūšis – kapitalinis remontas

Pavadinimas	Mato vienetas	Kiekis	Pastabos
Gatvės			
Kategorija	-	D	
Ilgis	km	0,691	
Važiuojamosios dalies plotis	m	5,5	
Eismo juostų skaičius	vnt.	2	
Eismo juostos plotis	m	2,75	

Artūro Sakalausko gatvė suprojektuota prisiderinus prie esamos situacijos, taip kad nebūtų pažeisti trečiųjų šalių interesai. Projekte numatoma įrengti 5,5 m pločio gatvės važiuojamąją dalį. Iš vienos gatvės pusės įrengiamas šaligatvis, kurio plotis 1,5 m. Šaligatvio danga įrengiama iš betoninių trinkelų, kurių storis 8,0 cm. Šaligatvio dangos susikirtimuose su gatvės važiuojamąja dalimi įrengiami įspėjamieji paviršiai akliems ir silpnaregiams.

Įrengto gatvės bordiūro viršutinė plokštuma ties šaligatviais ar žaliosiomis zonomis turi būti iškilusi virš važiuojamosios dalies 15 cm (bordiūrai 1000x300x150). Vietose kur pėsčiųjų srautai kerta važiuojamąją dalį bordiūrai turi būti iškilę ne daugiau kaip 1,0 cm (bordiūrai 1000x300x150). Visi kelio bordiūrai įrengiami ant betono pagrindo. Šaligatviai įreminami vejos bordiūrais 1000x200x80. Įrengto vejos borto viršutinė plokštuma ties šaligatviais turi būti iškilusi 3,0 cm.

Ties įvažiavimais į sklypus suprojektuotos nuvažos su asfaltbetonio danga. Nuvažos įrengiamos iškilusios virš važiuojamosios dalies 6 cm (nusklembti bordiūrai 1000x220x150). Nuvažų vieta tikslinama statybų metu.

Kadangi keičiasi dangų aukščiai, šulinių liukai turi būti paaukštinti arba pažeminti iki projektuojamų dangų lygio. Tai atliekama panaudojant gelžbetoninius reguliavimo žiedus.

DOKUMENTO ŽYMUO	LAPAS	LAPŲ	LAIDA
AT-22S-2002-00-TP-BD.AR	6	13	0

Vykdamy statybos darbus, išsaugoti besiribojančių sklypų riboženklis, juos sunaikinus, atstatyti savo lėšomis.

Ties inžineriniais tinklais žemės kasimo darbus vykdyti rankiniu būdu.

Projekto sprendiniai parinkti taip, kad nebūtų pažeisti trečiųjų šalių interesai.

3.1. Dangų konstrukcijos klasės nustatymas

Vadovaujantis STR 2.06.04:2014 „Gatvės ir vietinės reikšmės keliai. Bendrieji reikalavimai“ 15 lentelė, D kategorijos Artūro Sakalausko gatvei parenkama DK 0,1 dangos konstrukcija.

Vadovaujantis „Automobilių kelių standartizuotų dangų konstrukcijų projektavimo taisyklėmis“ KPT SDK 19 nuostatomis parenkamos 2 galimos tos pačios klasės dangos konstrukcijos: su skaldos pagrindu sluoksniu ir su žvyro pagrindu sluoksniu.

Gatvės važiuojamajai daliai pagal vietovės žemės įšalo gylį numatoma 65 cm šalčiui nejautri dangos konstrukcija, kurios storis sumažinamas 10 cm – iki 55 cm (gyvenvietėje, su iš dalies nelaidžia zona prie dangos taip pat su vandens nuleidimo įrenginiais – sumažinama 10 cm).

Vadovaujantis „Automobilių kelių standartizuotų dangų konstrukcijų projektavimo taisyklėmis“ KPT SDK 19 nuostatomis parenkamos 2 galimos tos pačios klasės dangos konstrukcijos: su skaldos pagrindu sluoksniu ir su žvyro pagrindu sluoksniu.

Vadovaujantis KPT SDK 19, 13 lentelė šaligatviams numatoma 45 cm storio šalčiui nejautri dangos konstrukcija.

Projekto brėžiniuose ir sąnaudų kiekių žiniaraščiuose numatoma dangos konstrukcija su skaldos pagrindu, rangos darbų pirkimo metu, bus galima pateikti lygiavertį pasiūlymą konstrukcijai su žvyro pagrindu sluoksniu.

Projektuojama Artūro Sakalausko g. DK 0,1 klasės dangos konstrukcija su skaldos pagrindu

Asfalto pagrindo dangos sluoksnis iš mišinio AC 16 PD 0,08;

Skaldos pagrindo sluoksnis iš nesurištojo mišinio 0/45 ($E_{v2} \geq 120$ MPa) 0,20;

Apsauginis šalčiui atsparus sluoksnis $k \geq 1,0 \times 10^{-5}$ m/s, ($E_{v2} \geq 80$ MPa) 0,27;

Esamas sankasos gruntas ($E_{v2} \geq 45$ MPa).

DOKUMENTO ŽYMUO	LAPAS	LAPŲ	LAIDA
AT-22S-2002-00-TP-BD.AR	7	13	0

Nuovažų DK 0,1 klasės dangos konstrukcija su skaldos pagrindu

Asfalto pagrindo dangos sluoksnis iš mišinio AC 16 PD	0,08;
Skaldos pagrindo sluoksnis iš nesurištojo mišinio 0/45 ($E_{V2} \geq 120$ MPa)	0,20;
Apsauginis šalčiui atsparus sluoksnis $k \geq 1,0 \times 10^{-5}$ m/s, ($E_{V2} \geq 80$ MPa)	0,27;
Esamas sankasos gruntas ($E_{V2} \geq 45$ MPa).	

Projektuojama šaligatvio dangos konstrukcija su skaldos pagrindu

Betoninės trinkelės 200x100x80	0,08;
Išlyginamasis sluoksnis iš skaldos atsijų 0/5	0,03;
Skaldos pagrindo sluoksnis iš nesurištojo mišinio 0/45 ($E_{V2} \geq 100$ MPa)	0,15;
Šalčiui nejautrių medžiagų sluoksnis $k \geq 1,0 \times 10^{-5}$ m/s	0,19;
Esamas sankasos gruntas ($E_{V2} \geq 30$ MPa).	

Projektuojama Artūro Sakalausko g. DK 0,1 klasės dangos konstrukcija su žvyro pagrindu

Asfalto pagrindo dangos sluoksnis iš mišinio AC 16 PD	0,08;
Žvyro pagrindo sluoksnis iš nesurištojo mišinio 0/45 ($E_{V2} \geq 120$ MPa)	0,25;
Apsauginis šalčiui atsparus sluoksnis $k \geq 1,0 \times 10^{-5}$ m/s, ($E_{V2} \geq 80$ MPa)	0,22;
Esamas sankasos gruntas ($E_{V2} \geq 45$ MPa).	

Nuovažų DK 0,1 klasės dangos konstrukcija su žvyro pagrindu

Asfalto pagrindo dangos sluoksnis iš mišinio AC 16 PD	0,08;
Žvyro pagrindo sluoksnis iš nesurištojo mišinio 0/45 ($E_{V2} \geq 120$ MPa)	0,25;
Apsauginis šalčiui atsparus sluoksnis $k \geq 1,0 \times 10^{-5}$ m/s, ($E_{V2} \geq 80$ MPa)	0,22;
Esamas sankasos gruntas ($E_{V2} \geq 45$ MPa).	

Projektuojama šaligatvio dangos konstrukcija su žvyro pagrindu

Betoninės trinkelės 200x100x80	0,08;
Išlyginamasis sluoksnis iš skaldos atsijų 0/5	0,03;
Žvyro pagrindo sluoksnis iš nesurištojo mišinio 0/45 ($E_{V2} \geq 100$ MPa)	0,20;
Šalčiui nejautrių medžiagų sluoksnis $k \geq 1,0 \times 10^{-5}$ m/s	0,14;
Esamas sankasos gruntas ($E_{V2} \geq 30$ MPa).	

Detaliau žr. brėžinyje „Skersiniai profiliai“.

DOKUMENTO ŽYMUO	LAPAS	LAPŲ	LAIDA
AT-22S-2002-00-TP-BD.AR	8	13	0

3.2. Planiniai sprendiniai ir eismo organizavimas

Artūro Sakalausko gatvė projektuojama pagal D kategorijos gatvėms keliamus reikalavimus. Gatvės važiuojamoji dalis projektuojama 5,5 m, iš vienos gatvės pusės projektuojamas 1,5 m pločio šaligatvis. Į kiemus ir kitas šalia gatvės esančias teritorijas projektuojamos ne siauresnės kaip 4,0 m pločio nuovažos. Jų danga yra iš asfalto. Nuovažų vieta tikslinama statybų metu.

Eismas organizuojamas kelio ženklais bei horizontaliuoju ženklinimu. Ženklinimas turi būti atliekamas vadovaujantis „Dangų ir eismo organizavimo planas“ brėžiniu, „Kelio ženklų įrengimo ir vertikaliojo ženklinimo taisyklėmis“ ir „Kelio ženklų atramų parinkimo, projektavimo ir įrengimo taisyklėmis“ PĮT KŽA 08. Horizontalusis gatvių ženklinimas turi būti atliekamas vadovaujantis „Kelių horizontaliojo ženklinimo taisyklėmis“. Kelio ženklai įrengiami tose vietose, kad būtų gerai matomi eismo dalyviams, kad juos būtų kuo patogiau įžiūrėti ir kad būtų kuo mažesnė tikimybė juos sugadinti. Ženklų matomumo neturi užstoti jokios kliūtys, taip pat jie neturi užstoti vienas kito ar kitaip trukdyti matomumą. Ženkilai gaminami iš cinkuotos skardos ir klijuojami šviesą atspindinčia plėvele, ženklų skydai parenkami „1“ dydžio. Jų atramos iš metalinių cinkuotų vamzdžių, atramų diametras parinktas priklausomai nuo kelio ženklų skydų išmatavimų.

3.3. Gatvės išilginis ir skersinis profilis

Artūro Sakalausko g. profiliai suprojektuoti prisiderinus prie esamos situacijos, kad kuo mažiau reikėtų atlikti žemės darbų ir būtų užtikrinamas lietaus vandens nutekėjimas.

Artūro Sakalausko gatvės išilginiai nuolydžiai yra nuo 0,4 iki 1,1%. Gatvės važiuojamoji dalis projektuojama dvišlaičio 2,5 % nuolydžio. Šaligatvis projektuojamas 1,5 % skersinio nuolydžio, nuolydis nukreiptas į gatvės važiuojamąją dalį. Žalieji plotai, kur reikia, sutvarkomi ne mažiau kaip 0,5 m nuo vejos bordiūro, jeigu netrukdo privačių sklypų ribos.

3.4. Sprendimai žmonių su negalia reikmėms

Rengiant šaligatvius vadovautis STR 2.03.01:2019 „Statinių prieinamumas“.

Šaligatviai suprojektuoti ir turi būti įrengti taip, kad nesukeltų kliūčių negalia turintiems žmonėms ir nebūtų kaip nors ribojamas jų laisvas gyvenimas, judėjimas ir veikla.

Pėsčiųjų takai, šaligatviai suprojektuoti taip, kad žmonės su negalia galėtų laisvai ir saugiai judėti. Pėsčiųjų takų, šaligatvių plotis $\geq 1,2$ m. Pėsčiųjų takai, šaligatviai įrengiami ne aukščiau kaip 15 cm virš gatvės važiuojamosios dalies. Jie įrengti taip, kad ant jų nesikauptų vanduo ir jie neapledėtų. Gatvės

DOKUMENTO ŽYMUO	LAPAS	LAPŲ	LAIDA
AT-22S-2002-00-TP-BD.AR	9	13	0

susikirtimų su pėsčiųjų takais, šaligatviais vietose, prie pėsčiųjų perėjų, kelio bordiūrus įrengti iškilusius ne daugiau kaip 0,5 cm.

Pėsčiųjų takuose, šaligatviuose suprojektuota neregijų ir silpnaregių vedimo sistema iš betoninių trinkelė su reljefiniu paviršiumi.

Neregijų ir silpnaregių vedimui projektuojamos 30 cm pločio vedimo juostos (naudojami elementai su juostelėmis). Neregijų ir silpnaregių vedimui numatomas 3 cm iškilęs vejos bortas. Krypties pasikeitimo ar vedimo sistemų išsišakojimo vietose įrengiami apsisprendimo elementai, 60x60 cm kvadratas iš elementų su kauburėliais. Ties susikirtimais su važiuojamosiomis dalimis, įrengiami įspėjamieji paviršiai iš elementų su kauburėliais. Šių įspėjamųjų paviršių plotis 60 cm.

Šalia takų ir šaligatvių ne arčiau kaip kas 500 m įrengiamos poilsio aikštelės.

Pėsčiųjų takų ir šaligatvių išilginis nuolydis turi būti ne didesnis kaip 1:20 (5%). Skersinis pėsčiųjų tako nuolydis turi būti ne didesnis kaip 1:50 (2%). Šaligatvių išilginis nuolydis priderintas prie gatvės važiuojamosios dalies išilginio nuolydžio.

Ant šaligatvių, pėsčiųjų – dviračių takų neturi būti dangčių, grotų, trapų ir kitų kliūčių, kyšančių aukščiau ar įleistų giliau kaip 10 mm nuo šaligatvio paviršiaus.

3.5. Projektinių sprendinių poveikis aplinkai ir visuomenės sveikatai

Projekte numatyti sprendiniai pagerins aplinkos – susisiekiimo komunikacijų sąveikos sąlygas.

Neigiamas poveikis aplinkai statybos metu, galimas dėl dulkių, statybinių atliekų susidarymo, laikinų aikštelių statybinėms medžiagoms sandėliuoti įrengimo.

Galima dirvožemio ar vandens tarša eksploataciniais skysčiais iš dirbančios statybinės technikos, tam turi būti numatytos priemonės avarinių atvejų likvidavimui (tepalus absorbuojančios priemonės, konteineriai užterštų atliekų surinkimui).

Laikinos aikštelės statybinėms medžiagoms sandėliuoti turi būti įrengiamos taip, kad nepažeistų augančių želdinių, neužterštų dirvožemio, nepadarytų žalos tretiesiems asmenims. Sandėliuojant užterštas atliekas, aikštelė turi būti įrengta taip, kad užterštos lietaus nuotekos nepatektų į dirvožemį ar vandens telkinius. Nuo vandens telkinių turi būti išlaikomas mažiausiai 20 m atstumas.

Jei laikinų statybinių medžiagų ar statybinių atliekų sandėliavimo aikštelių negalima įrengti nesunaikinus želdinių, projektą reikia suderinti su Aplinkos ministerijos Regioniniu aplinkos apsaugos departamentu.

Baigus statybos darbus, visos aikštelės turi būti rekultivuojamos.

Statybos darbų metu ir juos baigus, statybinės atliekos ir kitos šiukšlės turi būti išvežamos į atitinkamus atliekų tvarkymo ar saugojimo objektus.

DOKUMENTO ŽYMUO	LAPAS	LAPŲ	LAIDA
AT-22S-2002-00-TP-BD.AR	10	13	0

3.6. Kultūros paveldo teritorijų tvarkymo ir apsaugos reikalavimai

Projektuojama Artūro Sakalausko gatvės atkarpa (nuo Gardino g. sankryžos iki Seinių g.) patenka registruotos kultūros vertybės (unikalus kodas Kultūros vertybių registre 42753 „Geležinkelio Sankt Peterburgas – Varšuva atšakos Varėna – Alytus statinių kompleksas“) ribas.

Geležinkelio Sankt Peterburgas – Varšuva atšakos Varėna – Alytus statinių komplekso vertingosios savybės: teritorijos planavimo sprendiniai - geležinkelio Sankt Peterburgas - Varšuva atšakos Varėna - Alytus statinių kompleksas susidedantis iš keturių Alytaus geležinkelio viadukų, Alytaus geležinkelio viaduko liekanų, Alytaus geležinkelio stoties keleivių namo dalies ir Alytaus geležinkelio tilto liekanų bei žemės ir jos paviršiaus elementai - reljefas, geležinkelio grunto pylimai, jo tipas. Projekte numatoma kapitališkai remontuoti Artūro Sakalausko gatvę, įrengti šaligatvį, apšvietimo tinklą, lietaus nuotekų tinklą. Vertingosios savybės teritorijos planavimo sprendiniai ir žemės ir jos paviršiaus elementai nėra keičiami (arba nežymiai). Gatvė rengiama prisiderinus prie esamų aukščių.

Jei atliekant statybos ar kitokius darbus aptinkama archeologinių radinių ar nekilnojamojo daikto vertingųjų savybių, valdytojai ar darbus atliekantys asmenys apie tai privalo pranešti savivaldybės paveldosaugos padaliniui, o šis informuoja Departamentą. Departamentas gali sustabdyti darbus 15 dienų. Per šį terminą jis kartu su savivaldybės paveldosaugos padaliniu turi patikrinti pranešimą ir priimti sprendimą inicijuoti ar neinicijuoti aptiktos nekilnojamosios kultūros vertybės įregistravimą, kultūros paveldo objekto skelbimą saugomu ar aptiktos vertingosios savybės atskleidimą ir apsaugos reikalavimų patikslinimą.

3.7. Sprendinių atitiktis privalomiesiems dokumentams

Projektas atitinka projekto rengimo dokumentus, teritorijų planavimo dokumentus, esminius statinio, aplinkos reikalavimus, taip pat nepažeidžia trečiųjų asmenų interesų.

3.8. Statybos darbų stadijos, statinių planinis sprendimas

Įgyvendinant projekto sprendinius, numatyti tokie statybos darbai:

- Paruošiamieji darbai;
- Lietaus nuotekų tinklų įrengimas;
- Apšvietimo tinklo įrengimas;
- Važiuojamosios dalies kapitalinis remontas;
- Šaligatvių įrengimas;
- Eismo organizavimo ir eismo saugos priemonių įrengimas;

DOKUMENTO ŽYMUO	LAPAS	LAPŲ	LAIDA
AT-22S-2002-00-TP-BD.AR	11	13	0

- Teritorijos sutvarkymo darbai.

3.9. Paruošiamieji darbai

Prieš pradėdant vykdyti pagrindinius statybos darbus atliekami reikalingi paruošiamieji darbai pavienių medžių kirtimas ir kelmų rovimas, krūmų pašalinimas, statybos ir medžiagų sandėliavimo aikštelių įrengimas. Statybos metu statybos vietos aptveriamos. Minimalus kiekis statybinių medžiagų, reikalingų rangos darbams gali būti sandėliuojamos suderintuose su Statytoju vietose.

Darbai turi būti vykdomi griežtai pagal projektą, pasirašant nustatyta tvarka darbų aktus, vykdamas statybos priežiūrą vykdančių tarnybų reikalavimus, turint gaminių sertifikavimo arba kitus kokybę įrodančius dokumentus.

Projekte numatyti reikalavimai medžiagoms, gaminiams, darbų vykdymui pagal turimus pradinis duomenis. Statybos metu atsiradus nenumatytoms aplinkybėms, šie reikalavimai gali būti patikslinti.

3.10. Apželdinimas

Teritorija tvarkoma, vadovaujantis aplinkosauginiais reikalavimais želdinių šalinimui. Vadovaujantis LR želdynų įstatymu (Žin. 2007, Nr. 80-3215; 2010, Nr. 137-6990) ir LR aplinkos ministro įsakymas „Saugotinių medžių ir krūmų kirtimo, persodinimo ar kitokio pašalinimo atveju, šių darbų vykdymo ir leidimų šiems darbams išdavimo, medžių ir krūmų vertės atlyginimo tvarkos aprašas“ (Žin., 2008, Nr. D1-87), LR aplinkos ministro įsakymas „Medžių ir krūmų veisimo, vejų ir gėlynų įrengimo taisyklės“ (Žin., 2016 Nr. D1-565), LR aplinkos ministro įsakymas „Želdinių atkuriamosios vertės įkainiai“ (Žin., 2008, Nr. D1-343), LR aplinkos ministro įsakymas „Želdinių apsaugos, vykdamas statybos darbus, taisyklės“ (Žin., 2010, Nr. D1-193) ir LR Vyriausybės nutarimu „Dėl kriterijų, pagal kuriuos medžiai ir krūmai augantys ne miškų ūkio paskirties žemėje priskirtini saugotiniams, sąrašo patvirtinimo ir medžių ir krūmų priskyrimo saugotiniams“ (Žin., 2008, Nr. 33-1151) želdiniai, kurie auga miestų, miestelių, kaimų bendro naudojimo teritorijose yra laikomi saugotinais.

Statybos darbų numatome kirsti sklype esantį medį (ruš. Beržas) diametras 30 cm.

3.11. Paviršinio vandens nuvedimas

Paviršinis vanduo nuo važiuojamosios dalies nuvedamas skersiniu bei išilginiu nuolydžiu ir surenkamas lietaus nuotekų tinklais. Gatvėje numatoma įrengti paviršinius nuotekų tinklą, kurių skersmuo d250, atšakos iš trapų į kolektoriaus apžiūros šulinius – 200 mm skersmens.

DOKUMENTO ŽYMUO	LAPAS	LAPŲ	LAIDA
AT-22S-2002-00-TP-BD.AR	12	13	0

Detalūs lietaus nuotekų šalinimo sprendiniai pateikiami projekto „Vandentiekio ir nuotekų šalinimo tinklų dalyje“.

3.12. Inžineriniai tinklai

Statybos zonoje yra nutiesti elektros, telekomunikacijų, dujotiekio, drenažo, vandentiekio ir buitinių nuotekų tinklai.

Po gatve esantys telekomunikacijų tinklai apsaugomi sudėtiniais apsauginiais vamzdžiais, kurių skersmuo 110 mm. Kadangi keičiasi dangų aukščiai, šulinių liukai turi būti paaukštinti arba pažeminti iki projektuojamų dangų lygio. Tai atliekama panaudojant gelžbetoninius reguliavimo žiedus. Pažeidus esamus asbestcemenčius vamzdžius, juos remontuoti apsaugant sudėtiniais d110 apsauginiais vamzdžiais.

Sprendimas turi būti tikslinamas rangos metu, vietoje, pagal esamą situaciją.

Vykdamas remonto darbus, turi būti užtikrinta, kad esami inžineriniai tinklai bus nepažeidžiami, todėl kasimo darbai inžinerinių tinklų vietoje turi būti atliekami rankiniu būdu.

4. KITA INFORMACIJA

4.1. Tretieji asmenys

Projekto sprendiniai numatomi laisvoje valstybinėje žemėje. Projektas parengtas nepažeidžiant trečiųjų asmenų interesų

4.2. Pastabos:

- Vykdamas statybos darbus visus matmenis būtina tikslinti vietoje;
- Statybos darbų rangovas, prieš pradėdamas vykdyti žemės darbus, privalo gauti žemės darbų leidimą, išsikviesti inžinerinius tinklus eksploatuojančios organizacijos atstovą ir susiderinti eismo organizavimo schemas, kurios bus numatomos statybų metu.
- Statybos darbai turi būti vykdomi griežtai pagal projektą, pasirašant nustatytą tvarka darbų aktus, vykdamas statybos priežiūrą vykdančių tarnybų reikalavimus, turint gaminių sertifikavimo arba kitus kokybę įrodančius dokumentus.
- Esant neatitikimams tarp projekto sudarančių dalių brėžinių, kaip pagrindinę medžiagą remtis technine specifikacija, aiškinamuoju raštu, brėžiniais, sąnaudų žiniaraščiais.

DOKUMENTO ŽYMUO	LAPAS	LAPŲ	LAIDA
AT-22S-2002-00-TP-BD.AR	13	13	0

KERTAMŲ MEDŽIŲ ŽINIARAŠTIS
ARTŪRO SAKALAUŠKO GATVĖ

Nr. Plane	Medžio rūšis lietuviškai	Medžio rūšis lotyniškai	Kamieno diametras cm 1.30 m aukštyje (cm)	Siūlomos/būtiniosios arboristinės/tvarkymo priemonės	Šalinamų medžių kiekis	Persodinamų medžių kiekis	Saugomų medžių kiekis	Želdinio grupė	Kompensacinis įkainis Eur/1cm	Suma už želdinį, Eur
1	Beržas	Betula pendula	30	Šalinamas	1			II gr.	6	360
		Iš viso šalinamų želdinių diametras (cm):	30	Iš viso šalinami želdiniai:	1				Iš viso, Eur:	360

0	2023	Statybos leidimui, konkursui			
Laida	Išleidimo data	Laidos statusas. Keitimo priežastis (jei taikoma)			
KVAL. PATV. DOK. NR.	 Žirmūnų g.139-321, Vilnius Tel.: (8-5) 272 83 34			STATINIO PROJEKTO PAVADINIMAS	
38708	SPV	Marius Kazakevičius	STATINIO NR. IR PAVADINIMAS, DOKUMENTO PAVADINIMAS		LAIDA
			00-Keliai, Gatvės		0
			Kertamų medžių žiniaraštis		
KALBOS TRUMP. LT	STATYTOJAS		DOKUMENTO ŽYMUO		LAPAS
	ALYTAUS MIESTO SAVIVALDYBĖ		AT-22S-2002-00-PP.KMŽ		LAPŲ
			1	1	

Alytaus miesto savivaldybės
vyriausiasis architektas

PRITARIU:

2023.03.28

PROJEKTINIŲ PASIŪLYMŲ RENGIMO UŽDUOTIS

1. UŽSAKOVAS	Edvardas Minikauskas
2. STATYTOJAS:	Alytaus miesto savivaldybė, Rotušės a. 4, Alytus
3. PAVADINIMAS:	Artūro Sakalausko gatvės, Alytuje kapitalinio remonto projektas
4. PROJEKTINIŲ PASIŪLYMŲ RENGĖJAS:	UAB Atamis
5. STATINIO ADRESAS:	Artūro Sakalausko gatvė, Alytus
6. STATYBOS RŪŠIS:	Kapitalinis remontas, Nauja statyba
7. STATINIO KATEGORIJA:	Neypatingieji statiniai
8. STATINIO PAGRINDINĖ NAUDOJIMO PASKIRTIS:	Gatvės, nuotekų šalinimo tinklai
9. ŽEMĖS SKLYPO KAD. NR.	1101/7001:193
10. PROJEKTAVIMO DARBŲ APIMTIS:	1. Projektinių pasiūlymų apimtis turi atitikti STR 1.04.04:2017 "Statinio Projektavimas, projekto ekspertizė" reikalavimus. 2. Gatvės kategorija – D. 3. gatvės preliminarus ilgis – 719 m. 4. Reikalavimai techniniam projektui: 4.1. važiuojamosios dalies danga įrengiama iš asfaltbetonio; 4.2. nuovažų, įvažų danga – asfaltbetonis; 4.3. pėsčiųjų takų (šaligatvių) danga – betoninės plytelės; 3. Suprojektuoti gatvės lietaus nuotekų tinklus.
11. PROJEKTINIŲ PASIŪLYMŲ PASKIRTIS:	Informuoti visuomenę apie visuomenei svarbaus statinio projektavimą pagal statybos techninio reglamento STR 1. 04. 04:2017., Statinio projektavimas, projekto ekspertizė". Išreikšti statytojo (užsakovo) sumanyto projektuoti statinio architektūros ir kitų pagrindinių sprendinių idėjas.
12. PROJEKTINIŲ PASIŪLYMŲ SUDĖTIS:	1. Aiškinamasis raštas; 2. Suvestinis inžinerinių tinklų planas; 3. Dangų planas.
13. PROJEKTINIŲ PASIŪLYMŲ VAIZDINĖ INFORMACIJA:	1. Suvestinis inžinerinių tinklų planas; 2. Dangų planas.

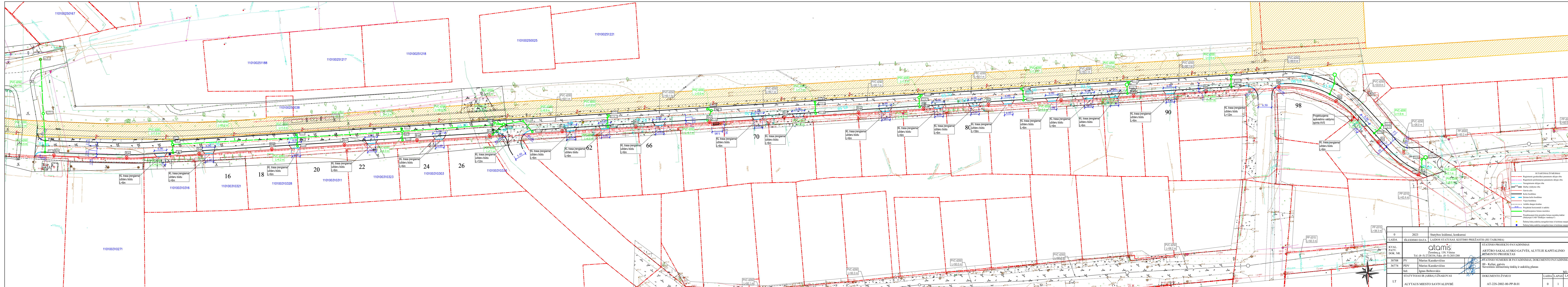
Suderinimai:

Statytojo atstovas

Projekto vadovas

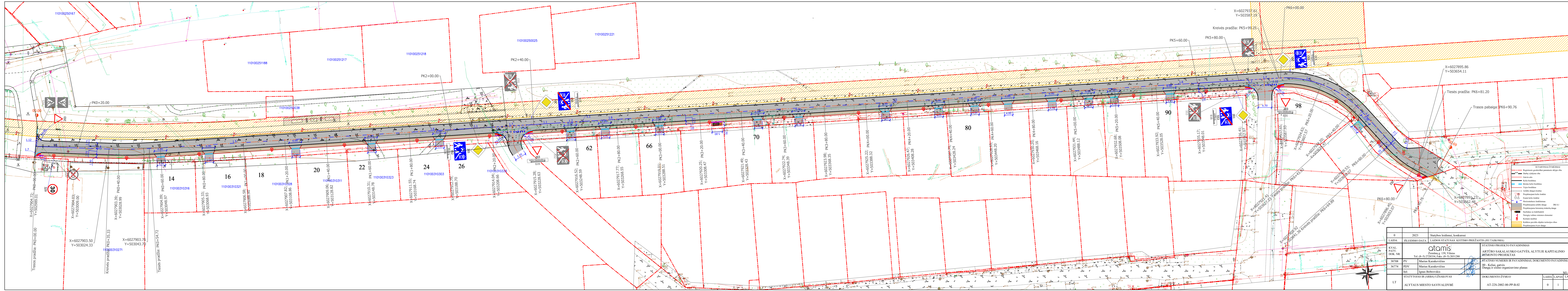
Alytaus miesto savivaldybės administracija
Statybos skyriaus vaduotojas

Marius Kazakevičius



0	2023	Statybos leidimui, konkursui
LAIDA	IŠLEIDIMO DATA	LAIDOS STATUSAS, KEITIMO PRIEŽASTIS (JEI TAIKOMA)
KVAL. PVYV. DOK. NR.	atamis Žirmūnų g. 139, Vilnius Tel. (8-5) 2728334, Faks. (8-5) 2031280	
38708	PV	Marius Kazakevičius
36774	PDV	Marius Kazakevičius
	Inž.	Ignas Bobrovskis
LT	STATYTOJAS IR (ARBA) UŽSAKOVAS	DOKUMENTO ŽYMUO
	ALYTAUS MIESTO SAVIVALDYBĖ	AT-22S-2002-00-PP-B.01
		LAIDA LAPAS LAPŲ
		0 1 1

- SUTARTINAI ŽYMUOJAMAI**
- Registruotas profesionalus projektavimo skyriaus riba
 - Neregistruotas skyriaus riba
 - Dabotų vykdytojų riba
 - Gaisro riba
 - Kelių bendrijos
 - Įstatas kelio bendrijos
 - Vėjos bendrijos
 - Aukštųjų dangių linijos
 - Projektiniai horizontai ir aukštis
 - Projektuojamos lizdams matavimas
 - Projektuojama lizdo projekto linijos matavimų tinklini objekto (LAI) "Sąlyginis vandenys"
 - Sūdinys šilumos punkto, šilumos punkto ir kitas matavimas 4m
 - Sūdinys šilumos punkto, šilumos punkto ir kitas matavimas 2m



0	2023	Statybos leidimui, konkursui
LAIIDA	ISLEIDIMO DATA	LAIIDOS STATUSAS, KEITIMO PRIEZASTIS (JEI TAIKOMA)
KVAL. PATV. DOK. NR.	atamis Žurmu g. 139, Vilnius Tel. (8-5) 2728334, Faks. (8-5) 2031280	
38708	PV	Marius Kazakevičius
36774	PDV	Marius Kazakevičius
	inž.	Ignas Bobrovskis
LT	STATYTOJAS IR (ARBA) UŽSAKOVAS	DOKUMENTO ŽYMUO
	ALYTAUS MIESTO SAVIVALDYBĖ	AT-22S-2002-00-PP-B-02
		LAIIDA LAPAS LAPŪ
		0 1 1

- SUTARTINAI ŽYMEJIMAI**
- Registruotas projektas / planas
 - Darbo vykdytojas
 - Geležinkelio linija
 - Kelių linija
 - Beveidžių linija
 - Vejos linija
 - Atšakų linija
 - Projekciniai kelių ženklai
 - Esamieji kelių ženklai
 - Horizontaliniai ženklinimai
 - Projekciniai atšakų dangų ženklai
 - DK 6.1
 - Suolinkas su tinklavedžiu
 - Nerūgę vandens sistemos elementai
 - Kanalinė medžiaga
 - Kalėjimo paveldo objektų vertinimo ribos
 - Projekciniai žemės dangų ženklai