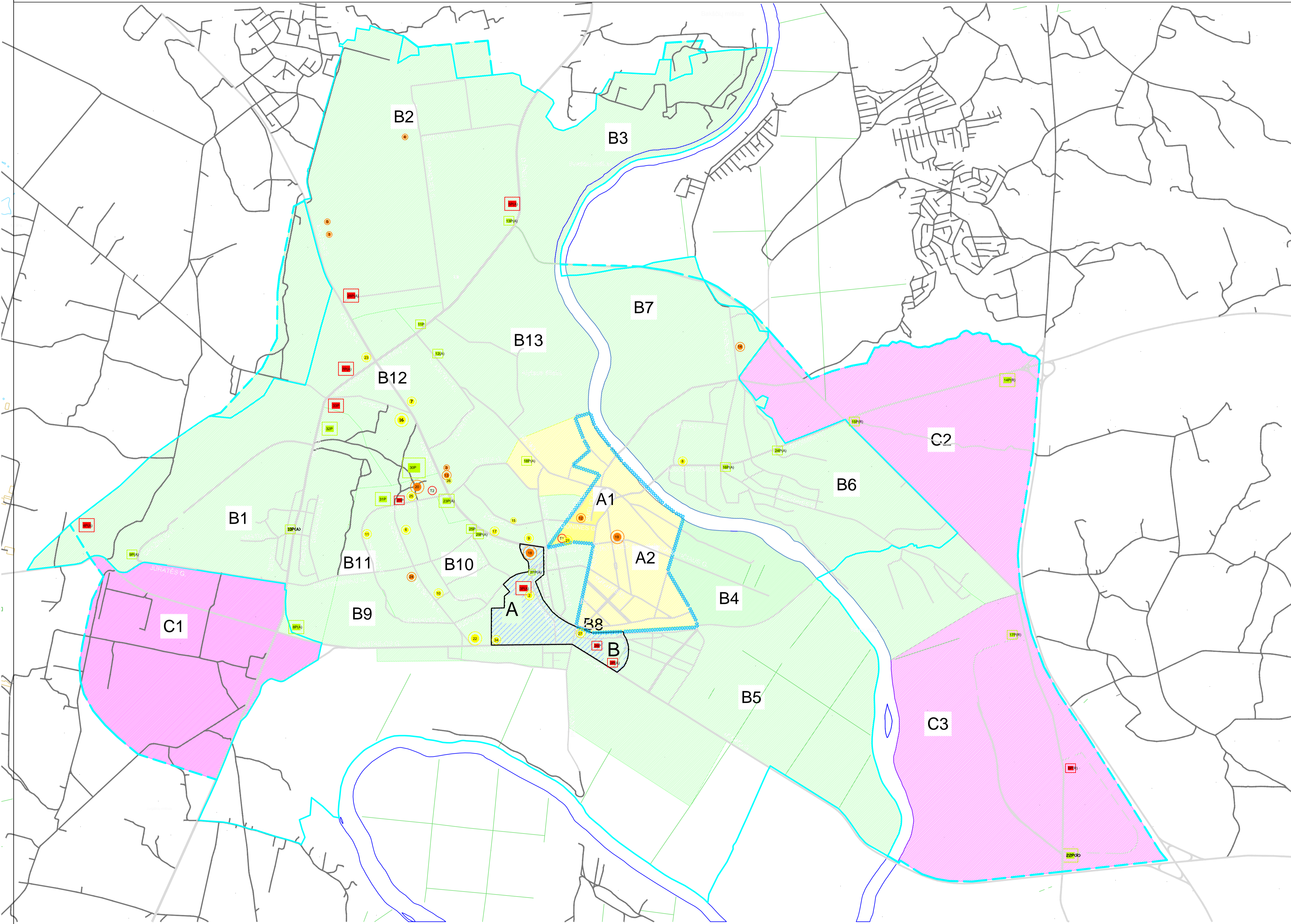


Alytaus miesto prekybos centrų išdėstymo specialiojo plano korektūra (TPD reg. Nr. 000112000933 korektūra)



7.1 AIŠKINAMASIS RAŠTAS:
7.1.1 VADAS:
 7.1.1.1 Specialiojo plano organizatorius: Alytaus miesto savivaldybės administracijos direktorius, Rokiškio a. 4, Alytus.
 7.1.1.2 Specialiojo plano rengėjas: UAB „ACIB“, V. Nagevičiaus 1-29, Vilnius, LT-06235, tel. 8-614-99300.
 7.1.1.3 Specialiojo plano rengimo pagrindas: Alytaus miesto savivaldybės Tarybos 2013-04-23 sprendimas Nr. T-150.
7.1.2 KONCEPCIJOS NUSTATYMAS:
 7.1.2.1 Konceptijos nustatymas: Alytaus miesto prekybos centrų išdėstymo specialiojo plano naujas sprendimas (išdėstymo centrai išdėstomi naujos paskirties vietose), tvirtinamas patvirtinti.

Nr. Schemoje	Esamos prekybos centro (parduotuvės) pavadinimas	Adresas	Įmonių grupė	Aptarnavimo spindulys, m.
Esamos universalios įmonės				
2	Prekybos centras „Lankava“	Kepyklos g. 17, Alytus	2a	500
6	Parduotuvė „Maxima“	Likiškėlių g. 7, Alytus	2a	500
7	Parduotuvė „Maxima“	Naujoji g. 90, Alytus	2a	500
8	Prekybos centras „JKI“	A. Juozapavičiaus g. 13, Alytus	2a	500
9	Prekybos centras „JKI“	Naujoji g. 2c, Alytus	2a	500
10	Prekybos centras „JKI“	Jaunimo g. 24, Alytus	2a	500
11	Parduotuvė „Norfa“	Jurgiškių g. 43, Alytus	2a	500
15	Parduotuvė „Norfa“	Ziūro g. 14, Alytus	1a	500
16	Prekybos centras „Arena“	Naujoji g. 7E / Ūdrijos g. 1, Alytus	3a	1500
17	Prekybos centras „Zuvinas“	Naujoji g. 8, Alytus	2a	500
21	Prekybos centras	Jonynių g. 10b, Alytus	2a	1500
22	Prekybos centras „Maxima“	Santaikos g. 34g, Alytus	3a	1500
23	Prekybos centras „Maxima“	Naujoji g. 17k, Alytus	1a	500
25	Prekybos centras „Pasažai“	Jazminų g. 3, Alytus	2a	500
26	Prekybos centras	Naujoji g. 48a, Alytus	1a	500
27	Prekybos centras „Rimi“	Pulko g. 51A, Alytus	2a	500
34	Prekybos centras „Norfa“	Santaikos g. 28A, Alytus	2a	500
Esamos specializuotos įmonės				
1	Automobilių centras	Naujoji g. 116, Alytus	1b	500
3	Prekybos centras „Marius“	Naujoji g. 50, Alytus	1b	500
4	Zašlų parduotuvė (UAB „Austlinas“)	Pramonės g. 31, Alytus	1b	500
5	Parduotuvė „Nuo...iki“	Naujoji g. 116, Alytus	1b	500
12	Parduotuvė „Balda! Jūsų namams“	Sniegio g. 10, Alytus	2b	500
13	Parduotuvė „Iris“	Naujoji g. 50b, Alytus	2b	500
14	Parduotuvė „Balda!“	Miškininkų g. Alytus	2b	500
19	Prekybos centras „Nemunas“	Rotušės a. 10, Alytus	3b	1500
18	Prekybos centras „Jovings“	Naujoji g. 5, Alytus	3b	1500
20	Prekybos centras „Celsis“	J. Matulio g. 2, Alytus	3b	1500
24	Prekybos centras „Senukai“	Statybinkų g. 71A / Likiškėlių g. 72, Alytus	2b	500

Nr. Schemoje	Suplanuoto prekybos centro (parduotuvės) vieta (lokalizacija)	Įmonių grupė	Zona	Aptarnavimo spindulys, m.
Suplanuotos universalios įmonės				
8P(A)	Santaikos g. ir Simno pl. sankirta	3a	B-1	1500
9P(A)	Santaikos g. ir Stoles g. sankirta	2a	B-1	500
10P(A)	Punksko g. ir Žiedo sankirtos zona	2a	B-1	500
11P	A. Jonyno g. tiesinyje	2a	B-13	500
12P(A)	Jonyno g. 14 D, E	2a	B-3	500
13P(A)	Putinų g. ir naujai planuojamo Rytinio apvažiavimo sankirta	2a	B-2	500
14P(R)	Šalia Tankiškių g. ir Kauno-Druskininkų kelio transporto mazgo	3a	C-2	1500
15P(R)	Tankiškių g. ir Druskininkų sankirtos zona	2a	C-2	500
16P(A)	Juozapavičiaus g. ir Merkies g. sankirta	2a	B-6	500
17P(R)	Druskininkų g. ir Kauno-Druskininkų kelio sankirtos zona	2a	C-3	500
18P(A)	Kauno g. ir Tvilovės g. sankirta	2a	A-2	500
22P(R)	Šalia kelio Viliūnų (Lijonų g. tiesinyje)	3a	C-2	1500
23P(A)	Naujosios g. ir Jazminų g. sankirta	3a	B-11	1500
24P(A)	Juozapavičiaus g. ir Gedimino g. sankirta	2a	B-6	500
25P	Statybinkų g. ir Naujosios g. sankirta	2a	B-10	1500
27P(A)	Sudavų g. ir Kepyklos g. sankirta	1a	B-10	500
29P(A)	Naujosios g. -Statybinkų g. -Topolių g. sankirta	2a	B-10	500
30P	Zuvinas g. ir Naujosios g. sankirta	4a	B-12	1500
31P	Likiškėlių ir Jurgiškių g. sankirta	2a	B-11	500
32P	Punksko g. ir Stoles g. sankirta	2a	B-1	500
Suplanuotos specializuotos įmonės				
2P(A)	Ulonų g. ir Alavos g. sankirta	2b	B-5	500
3P(A)	Sudavų g. ir Kepyklos g. sandėliu zona	3b	B-10	1500
4P(A)	Santaikos g. tiesinyje	3b	B-1	1500
5P(A)	Putinų g. ir naujai planuojamo Rytinio apvažiavimo sankirta	3b	B-2	1500
6P(R)	Planuojamo Druskininkų g. tiesinio, šalia Kauno-Druskininkų kelio	2b	C-3	500
7P(A)	Naujosios g., Kalnėškų g. ir Simno pl. sankirta (šalia naujai planuojamos autobusų stoties)	3b	B-12	1500
21P	Likiškėlių g. ir Jazminų g. sankirta	2b	B-11	500
26P	Prie Ulonų g.	2b	B-5	500
28P(A)	Šalia Naujosios g. ties „Alytaus tekstilė“	3b	B-2	1500
33P	Punksko g. ir Ūdrijos g. sankirta	2b	B-12	500

- Alytaus miesto istorinis branduolys
- Miesto centrinė bei kita miesto teritorija
- Priemiesčio zona

- SUTARTINIAI ŽENKLAI**
- Esamos universalios įmonės (iki 1000 kv. m., indeksas 1a)
 - Suplanuotos universalios įmonės (iki 1000 kv. m., indeksas 1a)
 - Suplanuotos specializuotos įmonės (iki 1000 kv. m., indeksas 1b)
 - Esamos universalios įmonės (1000-5000 kv. m., indeksas 2a)
 - Suplanuotos universalios įmonės (1000-5000 kv. m., indeksas 2a)
 - Esamos specializuotos įmonės (1000-3000 kv. m., indeksas 2b)
 - Esamos universalios įmonės (5000-20000 kv. m., indeksas 3a)
 - Suplanuotos universalios įmonės (5000-20000 kv. m., indeksas 3a)
 - Esamos specializuotos įmonės (3000-10000 kv. m., indeksas 3b)
 - Suplanuotos universalios įmonės (Daugiau kaip 20000 kv. m., indeksas 4a)
 - Esamos specializuotos įmonės (3000-10000 kv. m., indeksas 3b)
 - Esama turgavietė
 - Numatoma prekybos įmonės statyba (remiantis Žemės sklypo Santaikos g. 28A (kadastrinis Nr. 1101/0024/1363) padalijimo į du atskirus sklypus, jų tvarkymo ir naudojimo režimų nustatymo detaliuoju planu)
 - Suplanuotos specializuotos įmonės (1000-3000 kv. m., indeksas 2b)
 - Suplanuotos specializuotos įmonės (3000-10000 kv. m., indeksas 3b)
 - 1 Esamos įmonės numeris
 - 1P Suplanuotos įmonės numeris
 - Alytaus miesto komercijos, prekybos ir aptarnavimo objektų koncentracijos zona (komercinis biznio centras).
 - Alytaus miesto riba
 - Nauja Alytaus miesto riba (numatyta Alytaus miesto Bendrajame plane)
 - Centrinės miesto dalies urbanistinio-kultūrinio draustinio riba

Aliešalo Nr. ACIB		Kompleksas: Alytaus miesto prekybos centrų išdėstymo specialiojo plano korektūra (TPD reg. Nr. 000112000933 korektūra).	
V. Nagevičiaus 1-29, LT-06235 Vilnius.		SPECIALUSIS PLANAS	
A.1273	Projekto vadovas: A. Mocevicius	2013.08	Displejas
	Projekto inžinierius: A. Mocevicius	2013.08	
		Būduomenys: ATRANKA SPAV	
DP	Užsakovas: Alytaus miesto savivaldybės administracija, Rotušės a. 4, Alytus	Zymas: 2013-SP-1	Lapų: 1 / 1