

Stambaus mestelio topografinių planų derinimo su inžinerinius tinklus eksploatuojančiomis organizacijomis viešojoje elektroninėje paslaugoje (TOPD) topografinio plano teritorijai suteiktas numeris ir data.	Data	Suteiktas unikalus Nr.
	2021-05-18	11:21:419

KAIMYNIŲ ŽEMĖS SKLYPŲ DUOMENYS

V1	Nr.	Kad. Nr.	Plotas, ha	Naudojimo būdas	Adresas
3		1101/0011:1	0.1605	Komerčinės paskirties objektų teritorijos	Jurgiškų g. 43
4		1101/0011:18	0.1933	Susisiekimo ir inžinerinių tinklų koridorių teritorijos	
5		1101/0011:6	0.0176	Susisiekimo ir inžinerinių komunikacijų aptarnavimo objektų	Jurgiškų g. 53A
6		1101/7001:104	2.7640	Susisiekimo ir inžinerinių tinklų koridorių teritorijos	



TERITORIJOS, ESANČIOS TARP JAZMINŲ, AUKŠTAKALNIO, SANTAİKOS, KEPYKLOS, TOPOLIŲ, NAUJOSIOS GATVIŲ, DETALIOJO PLANO KOREGAVIMAS

V1

Situacijos schema



SUTARTINIAI ŽENKLAI

- Planuojama teritorija
- Esamų sklypų ribos
- Esamas įvažiavimas - išvažiavimas
- Esami pastatai
- Esamos automobilių stovėjimo aikštelės vieta
- Gatvės raudonosios linijos
- GRETIMŲ ŽEMĖS SKLYPŲ NAUDOJIMO BŪDAI:**
- Susisiekimo ir inžinerinių tinklų koridorių teritorijos (I2)
- Daugiabučių gyvenamųjų pastatų ir bendrabučių teritorijos (G2)
- Visuomeninės paskirties teritorijos (V)
- Susisiekimo ir inžinerinių komunikacijų aptarnavimo objektų teritorijos (I1)

- ESAMŲ INŽINERINIŲ TINKLŲ APSAUGOS ZONOS RIBOS** (vadovaujantis LR Specialiųjų žemės naudojimo sąlygų įstatymu)
- Požeminių viešųjų ryšių tinklų - po 1 m
 - Požeminių elektros kabelių - po 1 m
 - Vandens tiekimo ir nuotekų tvarkymo vamzdžių:
 - įrengiamų iki 2,5 metro gylyje - po 2,5 m
 - skirstomųjų dujotiekių - po 1 m
 - Požeminių šilumos bei karšto vandens perdavimo tinklų - po 5 m
- ESAMI INŽINERINIAI TINKLAI IR OBJEKTAI**
- Esami ryšių kabeliai
 - Esami vandentiekio tinklai
 - Esami buitinių nuotekų šalinimo tinklai
 - Esami paviršinių nuotekų šalinimo tinklai
 - Žemos įtamos (0,4 kV) požeminiai elektros kabeliai
 - Požeminis dujotiekio vamzdis
 - Požeminiai šilumos perdavimo tinklai

SPRENDINIAI

- Planuojamos sklypų ribos
- Statybos riba
- Statybos zona
- Servituto zona
- Planuojamos automobilių stovėjimo aikštelės
- Planuojamas įvažiavimas - išvažiavimas
- ŽEMĖS SKLYPŲ NAUDOJIMO BŪDAI:**
- Daugiabučių gyvenamųjų pastatų ir bendrabučių teritorijos (G2)

TERITORIJOS NAUDOJIMO REGLAMENTAI

n	m	T
1	2	3
3	4	5
5	6	

n - sklypo (sklypo dalies) numeris
m - sklypo (sklypo dalies) plotas, m²
T - teritorijos naudojimo tipas arba pagrindinė žemės naudojimo paskirtis

- 1 - žemės naudojimo būdas (būdai);
- 2 - leistinas pastatų aukštis (metrais);
- 3 - leistinas žemės sklypo užstatymo tankis, %;
- 4 - leistinas žemės sklypo užstatymo intensyvumas;
- 5 - užstatymo tipas;
- 6 - priklausomųjų želdynų ir želdinių teritorijų datys, %

S - servituto numeris
p - servituto plotas

PASTABOS

1. Sklypų numeracija tokia pat, kaip koreguojamo detaliojo plano T00074401 sprendiniuose.
2. Planuojamas koordinatas, papildomų veiklos apribojimų ir servitutų plotus tikslinti geodezinių matavimų metu.
3. Automobilių stovėjimo aikštelių ribos, vietų skaičius, įvažiavimų - išvažiavimų vietos tikslinami techninio projekto rengimo metu, nekoreguojant detaliojo plano sprendinių. Atstumas nuo atviro tipo automobilių saugyklų iki gyvenamosios paskirties pastatų, mokslo paskirties (bendrojo lavinimo mokyklų, neformaliojo švietimo, vaikų darželių, lopšelių) pastatų, ligoninių ir pan.) pastatų langų turi būti atitiktis STR 2.06.04:2014 „Gatvės ir vietinės reikšmės keliai. Bendrieji reikalavimai“ nustatytas atstumas. Atstumas matuojamas nuo atviro tipo automobilių saugyklų dangos krašto iki patalpų varstomų langų ir vėdinimo sistemos oro paėmimo angų.
4. Pagal STR 1.05.01:2017 „Statybą leidžiantys dokumentai. Statybos užbaigimas. Statybos sustabdomas. Savavališkos statybos padarinių šalinimas. Statybos pagal neteisėtai išduotą statybą leidžiantį dokumentą padarinių šalinimas“ nuostatas, statant slogo neturintį inžinerinius statinius (tame tarpe ir automobilių saugyklas), inžinerinius tinklus ar susisiekimo komunikacijas, arčiau kaip 1 m atstumu nuo sklypo ribos, būtini rašytiniai besiribojančių žemės sklypų (teritorijų) savininkų ar valdytojų sutikimai.
5. Statant inžinerinius statinius (atviro tipo automobilių saugyklas) ant inžinerinių tinklų, būtina gauti inžinerinius tinklus eksploatuojančių įmonių sutikimus ir pagal jų išduotas technines sąlygas parengti tinklų iškėlimo arba rekonstravimo projektus.
6. Esamiesiems inžineriniams tinklams taikomos apsaugos zonos, vadovaujantis LR Specialiųjų žemės naudojimo sąlygų įstatymu.
7. Naujas automobilių stovėjimo aikšteles rekomenduojama įrengti naudojant korinę dangą.
8. Projektuojant automobilių stovėjimo aikšteles techninio projekto rengimo metu įvertinti sklypuose esančius želdinius, vadovaujantis „Kriterijų, pagal kuriuos medžiai ir krūmai, augantys ne miškų ūkio paskirties žemėje, priskiriami saugoliniems, patvirtinimo ir medžių ir krūmų priskyrimo saugoliniems“ (2018-05-30 LRV nutarimas Nr.521). Saugotinių želdinių tvarkymas turi būti vykdomas pagal „Saugotinių medžių ir krūmų kirtimo, persodinimo ar kitokio pašalinimo atvejų, šių darbų vykdymo ir leidimų šiems darbams išdavimo, medžių ir krūmų vertės atlyginimo tvarkos aprašą“ (patvirtinto LR aplinkos ministro 2008-01-31 įsakymu Nr. D1-87, 2019-01-06 įsakymo NR.D1-4 redakcija) reikalavimus.

TERITORIJOS NAUDOJIMO REGLAMENTŲ APRAŠOMOJI LENTELĖ

Teritorijos (jos dalies) Nr.	Sklypo (jo dalies) Nr.	Sklypo (jo dalies) plotas, m ²	Teritorijos naudojimo tipas	Žemės naudojimo paskirtis	Žemės naudojimo būdai	Leistinas pastatų aukštis nuo žemės paviršiaus, m	Užstatymo tankumas, %	Užstatymo intensyvumas	Užstatymo tipas	Privalomieji reikalavimai			Papildomi teritorijos naudojimo reglamentai					
										Galimi žemės sklypų dydžiai mažiausi, m ²	didžiausi, m ²	Priklausomųjų želdynų ir želdinių teritorijų dalys, %	Servitutai	Pastatų aukštų skaičius	Statinių paskirtys	Papildomi reikalavimai*		
V1	14	1597	GG	Kita	G2	30	-	25	2,4	Lp	-	-	30	14S - kelio servitutas – teisė važiuoti transporto priemonėmis, naudotis pėsčiųjų taku (tarnaujantis daiktas); 14S1 - kelio servitutas – teisė naudotis pėsčiųjų taku (tarnaujantis daiktas); 14S2 - teisė tiesi, aptarnauti, naudoti požemines ir antžemines komunikacijas (tarnaujantis) - nustatomas inžinerinių tinklų apsaugos zonų ribose.	10	gyvenamosios paskirties (trijų ir daugiau butų (daugiabučiai) pastatai	Sp1, Sp2, Sp3, Sp4, Sp5, Sp6	
	14-1	1304	GG	Kita	G2	30	-	31	2,8	Lp	-	-	30	14S - kelio servitutas – teisė važiuoti transporto priemonėmis, naudotis pėsčiųjų taku (viešpataujantis daiktas); 14S1 - kelio servitutas – teisė naudotis pėsčiųjų taku (viešpataujantis daiktas); 14-1S - teisė tiesi, aptarnauti, naudoti požemines ir antžemines komunikacijas (tarnaujantis) - nustatomas inžinerinių tinklų apsaugos zonų ribose.	10		Sp1, Sp2, Sp3, Sp4, Sp5, Sp6	
	15	2698	GG	Kita	G2	30	-	18	1,7	Lp	-	-	30	14S - kelio servitutas – teisė važiuoti transporto priemonėmis, naudotis pėsčiųjų taku (viešpataujantis daiktas); 15S - teisė tiesi, aptarnauti, naudoti požemines ir antžemines komunikacijas (tarnaujantis) - nustatomas inžinerinių tinklų apsaugos zonų ribose.	10		Sp1, Sp2, Sp3, Sp4, Sp5, Sp6	

*Privalomieji reikalavimai, taikomi pagal LR specialiuoju žemės naudojimo sąlygų įstatymu:
Sp1 - Vandens tiekimo ir nuotekų, paviršinių nuotekų tvarkymo infrastruktūros apsaugos zonos (II skyriaus, esantis sklype);
Sp2 - Elektros tinklų apsaugos zonos (II skyriaus, esantis sklype);
Sp3 - Viešųjų ryšių tinklų, elastingųjų ryšių infrastruktūros apsaugos zonos (II skyriaus, esantis sklype);
Sp4 - Skirstomųjų dujotiekių apsaugos zonos (II skyriaus, esantis sklype);
Sp5 - Šilumos perdavimo tinklų apsaugos zonos (II skyriaus, esantis sklype);
Sp6 - Aerodromo apsaugos zonos (II skyriaus, esantis sklype);
Sp7 - Požeminių vandens vartėjų apsaugos zonos (II skyriaus, esantis sklype).

- žemės sklypas / servitutas, įregistruotas NTR

Atestato Nr.		UAB PLENTPROJEKTAS		Teritorijos, esančios tarp Jazminų, Aukštakalnio, Santaikos, Kepyklos, Topolių, Naujosios gatvių, detaliojo plano koregavimas	
	A 722	PV	G. Zimnickienė		
A 2207	Arch.	L. Norkienė			
0027	Inž.	A. Petruškevičius			
		Planavimo organizatorius: Alytaus miesto savivaldybės administracijos direktorius		PAGRINDINIS BRĖŽINYS. V1 M 1:500	Laida
					Lapas 1 Lapų 14

TERITORIJOS, ESANČIOS TARP JAZMINŲ, AUKŠTAKALNIO, SANTAİKOS, KEPYKLOS, TOPOLIŲ, NAUJOSIOS GATVIŲ, DETALIOJO PLANO KOREGAVIMAS

V5



Situacijos schema



SUTARTINIAI ŽENKLAI

- Planuojama teritorija
- Esamų sklypų ribos
- Esamas įvažiavimas - išvažiavimas
- Esami pastatai
- Esamos automobilių stovėjimo aikštelės vieta
- Gatvės raudonosios linijos

GREITIMŲ ŽEMĖS SKLYPŲ NAUDOJIMO BŪDAI:

- Visuomeninės paskirties teritorijos (V)
- Susisiekimo ir inžinerinių tinklų koridorių teritorijos (I2)
- Daugiaabučių gyvenamųjų pastatų ir bendrabučių teritorijos (G2)

ESAMŲ INŽINERINIŲ TINKLŲ APSAUGOS ZONOS RIBOS (vadovaujantis LR Specialiųjų žemės naudojimo sąlygų įstatymu)

- Požeminių viešųjų ryšių tinklų - po 1 m
- Požeminių elektros kabelių - po 1 m
- Vandens tekimo ir nuotekų tvarkymo vamzdžių:
 - įrengiamų iki 2,5 metro gylyje - po 2,5 m
 - skirstomųjų dujotiekų - po 1 m
 - požeminių šilumos bei karšto vandens perdavimo tinklų - po 5 m

ESAMI INŽINERINIAI TINKLAI IR OBJEKTAI

- Esami ryšių kabeliai
- Esami vandentiekio tinklai
- Esami buitinių nuotekų šalinimo tinklai
- Esami paviršinių nuotekų šalinimo tinklai
- Žemos įtampos (0,4 kV) požeminiai elektros kabeliai
- Požeminis dujotiekio vamzdis
- Požeminiai šilumos perdavimo tinklai

SPRENDINIAI

- Planuojamos sklypų ribos
- Statybos riba
- Statybos zona

- Planuojamos automobilių stovėjimo aikštelės
- Rekonstrukcinės automobilių stovėjimo vietos (pagal STR 2.06.04:2014 „Gatvės ir vietinės reikšmės keliai. Bendrieji reikalavimai“)

ŽEMĖS SKLYPŲ NAUDOJIMO BŪDAI:

- Daugiaabučių gyvenamųjų pastatų ir bendrabučių teritorijos (G2)
- Bendro naudojimo teritorijos (B)

TERITORIJOS NAUDOJIMO REGLAMENTAI

n	n - sklypo (sklypo dalies) numeris
m	m - sklypo (sklypo dalies) plotas, m ²
T	T - teritorijos naudojimo tipas arba pagrindinė žemės naudojimo paskirtis
1	1 - žemės naudojimo būdas (būdai);
2	2 - leistinas pastatų aukštis (metrais);
3	3 - leistinas žemės sklypo užstatymo tankis, %;
4	4 - leistinas žemės sklypo užstatymo intensyvumas;
5	5 - užstatymo tipas;
6	6 - priklausomųjų želdynų ir želdinių teritorijų dalys, %

S	S - servituto numeris
p	p - servituto plotas

⊗ Kertamas medis

PASTABOS

- Sklypų numeracija tokia pat, kaip koreguojamo detaliojo plano T00074401 sprendiniuose.
- Planuojamos koordinatės, papildomų veiklos apribojimų ir servitutų plotus tikslinti geodezinių matavimų metu.
- Automobilių stovėjimo aikštelių ribos, vietų skaičius, įvažiavimų - išvažiavimų vietos tikslinamos techninio projekto rengimo metu, nekoreguojant detaliojo plano sprendinių. Atstumas nuo atviro tipo automobilių saugyklių iki gyvenamosios paskirties pastatų, mokslo paskirties (bendrojo lavinimo mokyklų, neformaliojo švietimo, vaikų darželių, lopšelių) pastatų, ligoninių ir pan.) pastatų langų turi būti atitiktį STR 2.06.04:2014 „Gatvės ir vietinės reikšmės keliai. Bendrieji reikalavimai“ nustatytus atstumus. Atstumas matuojamas nuo atviro tipo automobilių saugyklių dangos krašto iki patalpų varstomų langų ir vėdinimo sistemos oro paėmimo angų.
- Pagal STR 1.05.01:2017 „Statybą leidžiantys dokumentai. Statybos užbaigimas. Statybos sustabdymas. Savavališkos statybos padarinių šalinimas. Statybos pagal neįsisėtai išduotą statybą leidžiantį dokumentą padarinių šalinimas“ nuostatas, statant stogo neturinčius inžinerinius statinius (tame tarpe ir automobilių saugyklas), inžinerinius tinklus ar susisiekimo komunikacijas, arčiau kaip 1 m atstumu nuo sklypo ribos, būtini rašytiniai besiribojančių žemės sklypų (teritorijų) savininkų ar valdytojų sutikimai.
- Statant inžinerinius statinius (atviro tipo automobilių saugyklas) ant inžinerinių tinklų, būtina gauti inžinerinius tinklus eksploatuojančių įmonių sutikimus ir pagal jų išduotas technines sąlygas parengti tinklų iškėlimo arba rekonstravimo projektus.
- Esamiesiems inžineriniams tinklams taikomos apsaugos zonos, vadovaujantis LR Specialiųjų žemės naudojimo sąlygų įstatymu.
- Naujas automobilių stovėjimo aikšteles rekomenduojama įrengti naudojant korinį dangą.
- Projektuojant automobilių stovėjimo aikšteles techninio projekto rengimo metu įvertinti sklypuose esančius želdinius, vadovaujantis "Kriterijų, pagal kuriuos medžiai ir krūmai, augantys ne miškų ūkio paskirties žemėje, priskiriami saugotiniams, patvirtinimo ir medžių ir krūmų priskyrimo saugotiniams" (2018-05-30 LR V nutarimas Nr.521). Saugotinių želdinių tvarkymas turi būti vykdomas pagal "Saugotinių medžių ir krūmų kirtimo, persodinimo ar kitokio pašalinimo atvejų, šių darbų vykdymo ir leidimų šiems darbams išdavimo, medžių ir krūmų vertės atlyginimo tvarkos aprašą" (patvirtinto LR aplinkos ministro 2008-01-31 įsakymu Nr. D1-87, 2019-01-06 įsakymu NR.D1-4 redakcija) reikalavimus.

KAIMYNIŲ ŽEMĖS SKLYPŲ DUOMENYS

V5	Nr.	Kad. Nr.	Plotas, ha	Naudojimo būdas	Adresas
31	1101/0016:90	0.7604	0.7604	Daugiaabučių gyvenamųjų pastatų ir bendrabučių teritorijos	Jaunimo g. 17
32	1101/0016:73	0.0795	0.0795	Susisiekimo ir inžinerinių tinklų koridorių teritorijos	
33	101/0016:48	0.9298	0.9298	Visuomeninės paskirties teritorijos	Jaunimo g. 15
34	1101/0016:68	0.3041	0.3041	Susisiekimo ir inžinerinių tinklų koridorių teritorijos	
35	1101/0016:56	1.6651	1.6651	Visuomeninės paskirties teritorijos	Topolių g. 20
36	1101/7001:96	1.7561	1.7561	Susisiekimo ir inžinerinių tinklų koridorių teritorijos	

TERITORIJOS NAUDOJIMO REGLAMENTŲ APRAŠOMOJI LENTELĖ

Teritorijos (jos dalies) Nr.	Sklypo (jo dalies) Nr.	Sklypo (jo dalies) plotas, m ²	Teritorijos naudojimo tipas	Žemės naudojimo paskirtis	Žemės naudojimo būdai	Leistinas pastatų aukštis		Užstatymo tankumas, %	Užstatymo intensyvumas	Užstatymo tipas	Galimi žemės sklypų dydžiai		Priklausomųjų želdynų ir želdinių teritorijų dalys, %	Servitutai	Pastatų aukštų skaičius	Statinių paskirtys	Papildomi reikalavimai*
						Nuo žemės paviršiaus, m	altitudė, m				mažiausi, m ²	didžiausi, m ²					
V5	127	6606	GG	Kita	G2	17	-	24	1,1	Lp	-	-	30	127S - teisė liesti, aptarnauti, naudoti požemines ir antžemines komunikacijas (tarnaujantis) - nustatomas inžinerinių tinklų apsaugos zonų ribose.	5	gyvenamosios paskirties (trijų ir daugiau butų (daugiaabučių) pastatai	Sp1, Sp2, Sp3, Sp4, Sp5, Sp7
	223	819	BZ	Kita	B	-	-	-	-	-	-	-	15	223S - teisė liesti, aptarnauti, naudoti požemines ir antžemines komunikacijas (tarnaujantis) - nustatomas inžinerinių tinklų apsaugos zonų ribose.			Sp2, Sp4, Sp5, Sp7

*Papildomi reikalavimai, taikomi pagal LR specialiųjų žemės naudojimo sąlygų įstatymą.

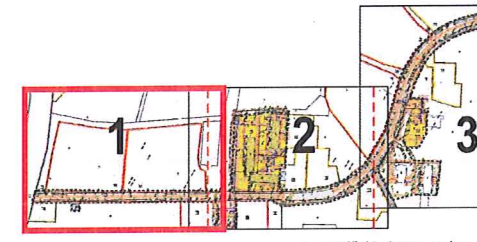
- Sp1 - Vandens tekimo ir nuotekų tvarkymo tinklų apsaugos zonos (II skyrius, delimitata srities);
- Sp2 - Elektros tinklų apsaugos zonos (II skyrius, delimitata srities);
- Sp3 - Viešųjų ryšių tinklų apsaugos zonos (II skyrius, delimitata srities);
- Sp4 - Skirstomųjų dujotiekų apsaugos zonos (II skyrius, delimitata srities);
- Sp5 - Šilumos perdavimo tinklų apsaugos zonos (II skyrius, delimitata srities);
- Sp6 - Požeminių vandens tiekimo apsaugos zonos (II skyrius, delimitata srities);
- Sp7 - Požeminių vandens nutekimo apsaugos zonos (II skyrius, delimitata srities);

Stambaus mastelio topografinių planų dorinimo su inžinerinius tinklus eksploatuojančiomis organizacijomis vietojeje elektroninėje paslaugoje (TOPD) topografinio plano teritorijai suteiktas numeris ir data.	Data	Suteiktas unikalus Nr.
	2021-05-27	11:21:456

Atestato Nr.		UAB PLENTPROJEKTAS		Teritorijos, esančios tarp Jazminų, Aukštakalnio, Santaikos, Kepyklos, Topolių, Naujosios gatvių, detaliojo plano koregavimas	
		A 722	PV	G. Zimnickienė	
A 2207	Arch.	L. Norkienė			Laida
0027	Inž.	A. Petruškevičius			
		Planavimo organizatorius: Alytaus miesto savivaldybės administracijos direktorius			Lapų
					5 14

KAIMYNIŲ ŽEMĖS SKLYPŲ DUOMENYS

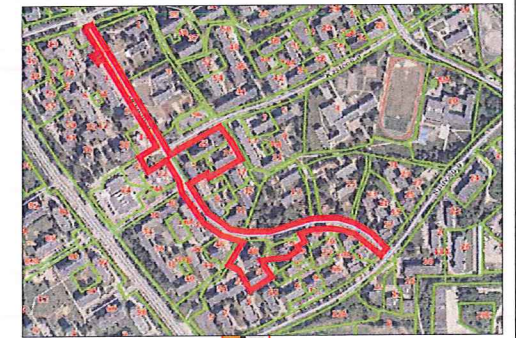
V6	Nr.	Un. Nr.	Kad. Nr.	Plotas, ha	Naudojimo būdas	Adresas
	73	4400-5188-8840	1101/7001:183	5.7257	Susisiekimo ir inžinerinių komunikacijų aptarnavimo objektų teritorijos	
	92	4400-4402-1141	1101/7001:105	0.9419	Susisiekimo ir inžinerinių tinklų koridorių teritorijos	Kaštonų g.
	93	4400-1626-5280	1101/0016:49	0.9895	Visuomeninės paskirties teritorijos	Jaunimo g. 3
	94	4400-1629-1470	1101/0016:50	0.9546	Visuomeninės paskirties teritorijos	Jaunimo g. 1
	95	4400-4697-9859	1101/0016:70	0.2996	Susisiekimo ir inžinerinių tinklų koridorių teritorijos	
	96	4400-4992-6425	1101/0016:80	0.0968	Bendrojo naudojimo (miestų, miestelių ir kaimų ar savivaldybių bendrojo naudojimo) teritorijos	
	97	1101-0016-0033	1101/0016:33	0.1975	Komerčinės paskirties objektų teritorijos	Jaunimo g. 14A
	98	4400-0922-8933	1101/0016:44	0.1651	Komerčinės paskirties objektų teritorijos	Jaunimo g. 20



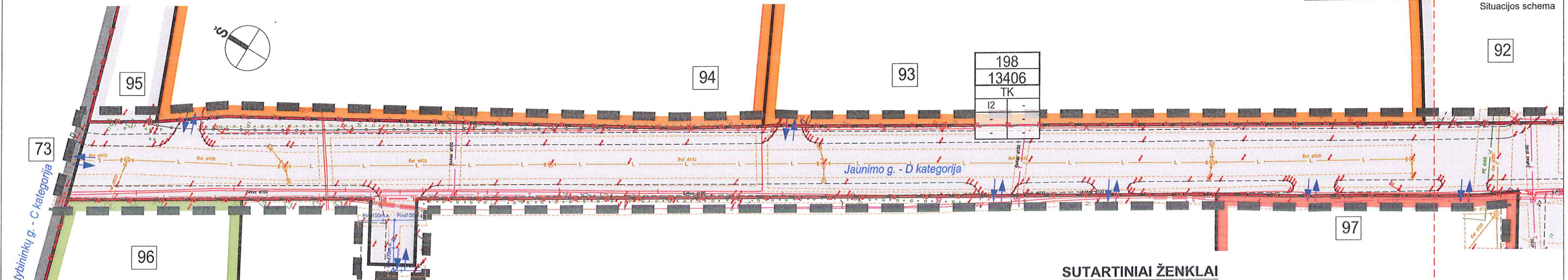
Lapų išdėstymo schema

TERITORIJOS, ESANČIOS TARP JAZMINŲ, AUKŠTAKALNIO, SANTAİKOS, KEPYKLOS, TOPOLIŲ, NAUJOSIOS GATVIŲ, DETALIOJO PLANO KOREGAVIMAS

V6/1



Situacijos schema



PASTABOS

- Sklypų numeracija tokia pat, kaip koreguojamo detaliojo plano T00074401 sprendiniuose.
- Planuojamas koordinatės, papildomų veiklos apribojimų ir servitutų plotus tikslinti geodezinių matavimų metu.
- Automobilių stovėjimo aikštelių ribos, vietų skaičius, įvažiavimų - išvažiavimų vietos tikslinamos techninio projekto rengimo metu, nekoreguojant detaliojo plano sprendinių. Atstumas nuo atviro tipo automobilių saugyklų iki gyvenamosios paskirties pastatų, mokslo paskirties (bendrojo lavinimo mokyklų, neformaliojo švietimo, vaikų darželių, lopšelių) pastatų, ligoninių ir pan.) pastatų langų turi būti atitikt STR 2.06.04:2014 „Gatvės ir vietinės reikšmės keliai. Bendrieji reikalavimai“ nustatytus atstumus. Atstumas matuojamas nuo atviro tipo automobilių saugyklų dangos krašto iki patalpų varstomų langų ir vėdinimo sistemos oro paėmimo angų.
- Pagal STR 1.05.01:2017 „Statybą leidžiantys dokumentai. Statybos užbaigimas. Statybos sustabdymas. Savavališkos statybos padarinių šalinimas. Statybos pagal neteisėtai išduotą statybą leidžiantį dokumentą padarinių šalinimas, statant stogo neturinčius inžinerinius statinius (tame tarpe ir automobilių saugyklas), inžinerinius tinklus ar susisiekimo komunikacijas, arčiau kaip 1 m atstumu nuo sklypo ribos, būtini rašytiniai besiribojančių žemės sklypų (teritorijų) savininkų ar valdytojų sutikimai.
- Statant inžinerinius statinius (atviro tipo automobilių saugyklas) ant inžinerinių tinklų, būtina gauti inžinerinius tinklus eksploatuojančių įmonių sutikimus ir pagal jų išduotas technines sąlygas parengti tinklų iškėlimo arba rekonstravimo projektus.
- Esamiems inžineriniams tinklams taikomos apsaugos zonos, vadovaujantis LR Specialiųjų žemės naudojimo sąlygų įstatymu.
- Naujas automobilių stovėjimo aikštelės rekomenduojama įrengti naudojant korinę dangą.
- Projektuojant automobilių stovėjimo aikštelės techninio projekto rengimo metu įvertinti sklypuose esančius želdinius, vadovaujantis "Kriterijų, pagal kuriuos medžiai ir krūmai, augantys ne miškų ūkio paskirties žemėje, priskiriami saugotiniams, patvirtinimo ir medžių ir krūmų priskyrimo saugotiniams" (2018-05-30 LRV nutarimas Nr.521). Saugotinių želdinių tvarkymas turi būti vykdomas pagal "Saugotinių medžių ir krūmų kirtimo, persodinimo ar kitokio pašalinimo atveju, šių darbų vykdymo ir leidimų šioms darbams išdavimo, medžių ir krūmų vertės atlyginimo tvarkos aprašu" (patvirtinto LR aplinkos ministro 2008-01-31 įsakymu Nr. D1-87, 2019-01-06 įsakymo NR.D1-4 redakcija) reikalavimus.

SUTARTINIAI ŽENKLAI

- Planuojama teritorija
- Esamų sklypų ribos
- Esamas įvažiavimas - išvažiavimas
- Esami pastatai
- Esamos automobilių stovėjimo aikštelės vieta
- Gatvės raudonosios linijos

GRETIMŲ ŽEMĖS SKLYPŲ NAUDOJIMO BŪDAI:

- Susisiekimo ir inžinerinių komunikacijų aptarnavimo objektų teritorijos (I2)
- Susisiekimo ir inžinerinių tinklų koridorių teritorijos (I2)
- Bendro naudojimo teritorijos (B)
- Visuomeninės paskirties teritorijos (V)

ESAMŲ INŽINERINIŲ TINKLŲ APSAUGOS ZONOS RIBOS
(vadovaujantis LR Specialiųjų žemės naudojimo sąlygų įstatymu)

- Požeminių viešųjų ryšių tinklų - po 1 m
- Požeminių elektros kabelių - po 1 m
- Vandens tiekimo ir nuotekų tvarkymo vamzdinių - įengiamų iki 2,5 metro gylyje - po 2,5 m
- Siklstančių dujotiekių - po 1 m
- Požeminių šilumos bei karšto vandens perdavimo tinklų - po 5 m

ESAMI INŽINERINIAI TINKLAI IR OBJEKTAI

- Esami ryšių kabeliai
- Esami vandentiekio tinklai
- Esami buitinių nuotekų šalinimo tinklai
- Esami paviršinių nuotekų šalinimo tinklai
- Žemos įtampos (0,4 kV) požeminiai elektros kabeliai
- Požeminis dujotiekių vamzdis
- Požeminiai šilumos perdavimo tinklai

SPRENDINIAI

ŽEMĖS SKLYPŲ NAUDOJIMO BŪDAI:

- Susisiekimo ir inžinerinių tinklų koridorių teritorijos (I2)

TERITORIJOS NAUDOJIMO REGLAMENTAI

n	m	T
1	2	
3	4	
5	6	

n - sklypo (sklypo dalies) numeris
m - sklypo (sklypo dalies) plotas, m²
T - teritorijos naudojimo tipas arba pagrindinė žemės naudojimo paskirtis

- žemės naudojimo būdas (būdai);
- leislinas pastatų aukštis (metrais);
- leislinas žemės sklypo užstatymo tankis, %;
- leislinas žemės sklypo užstatymo intensyvumas;
- užstatymo tipas;
- priskiriamųjų želdynų ir želdinių teritorijų dalys, %

TERITORIJOS NAUDOJIMO REGLAMENTŲ APRAŠOMOJI LENTELĖ

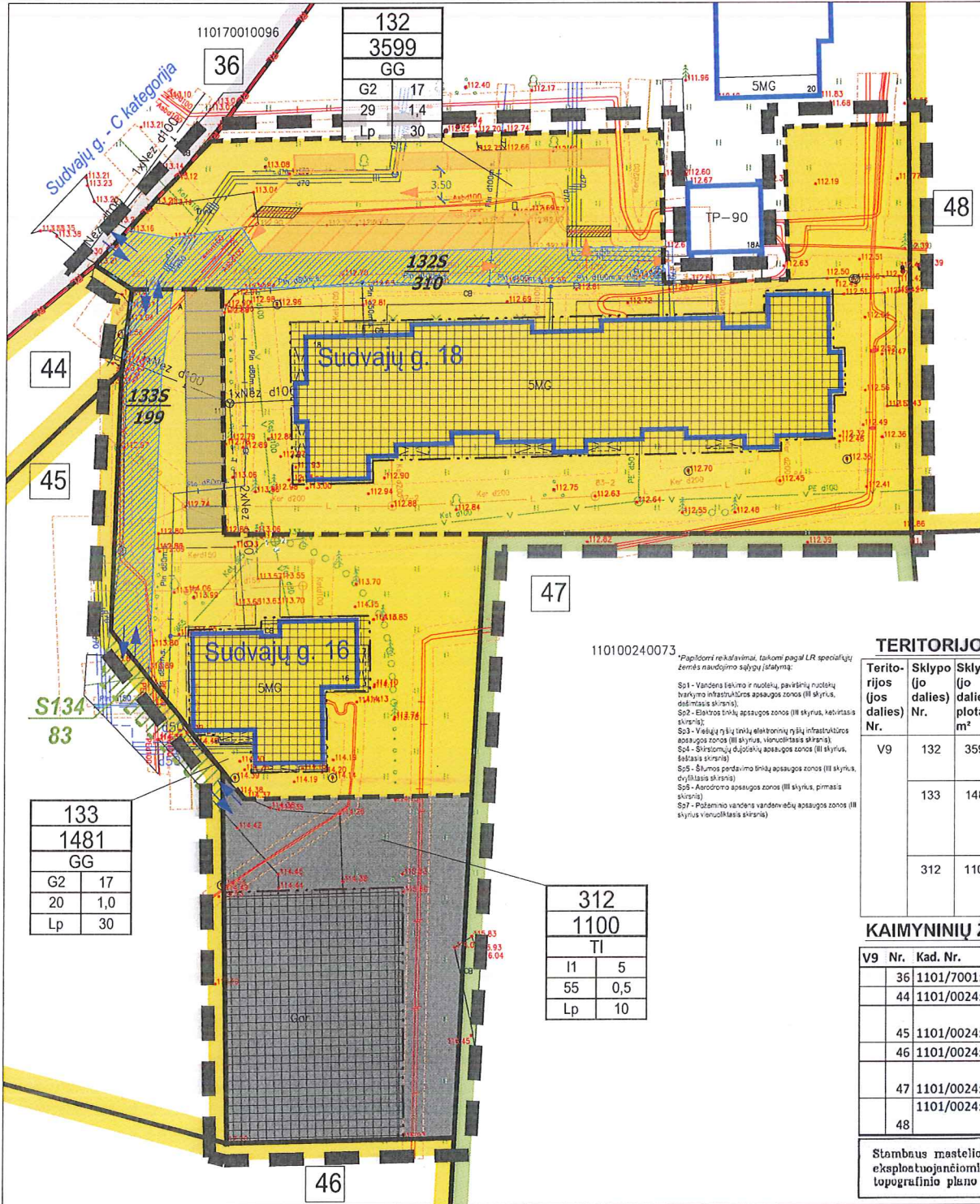
Teritorijos (jos dalies) Nr.	Sklypo (jo dalies) Nr.	Sklypo (jo dalies) plotas, m²	Teritorijos naudojimo tipas	Žemės naudojimo paskirtis	Žemės naudojimo būdai	Privalomieji reikalavimai			Papildomi teritorijos naudojimo reglamentai			Papildomi reikalavimai*	
						Leislinas pastatų aukštis Nuo žemės paviršiaus, m	Užstatymo tankumas, %	Užstatymo intensyvumas	Užstatymo tipas	Galimi žemės sklypų dydžiai	Priskiriamųjų želdynų ir želdinių teritorijų dalys, %		Servitutai
V6	198	13406	TK	Kita	I2	-	-	-	-	-	-	198S - teisė tiesti, aptarnauti, naudoti požemines ir antžemines komunikacijas (tarnaujantis) - nustatomas inžinerinių tinklų apsaugos zonų ribose.	Sp1, Sp2, Sp3, Sp4, Sp5, Sp6, Sp7

*Papildomi reikalavimai, taikomi pagal LR specialiuosius žemės naudojimo sąlygų įstatymus:
Sp1 - Vandens tiekimo ir nuotekų, paviršinių nuotekų tvarkymo inžinerinių apsaugos zonos (II skyrius, dešimtosios grupės);
Sp2 - Elektros tinklų apsaugos zonos (II skyrius, ketvirtosios grupės);
Sp3 - Viešųjų ryšių tinklų apsaugos zonos (II skyrius, penktosios grupės);
Sp4 - Šilumos perdavimo tinklų apsaugos zonos (II skyrius, šeštosios grupės);
Sp5 - Šilumos perdavimo tinklų apsaugos zonos (II skyrius, septyniosios grupės);
Sp6 - Požeminio vandens vartojimo apsaugos zonos (II skyrius, aštuntosios grupės);
Sp7 - Požeminio vandens vartojimo apsaugos zonos (II skyrius, devintosios grupės).

žemės sklypas, įregistruotas NTR

Slambaus mastelio topografinių planų derinimo su inžinerinius tinklus eksploatuojančiomis organizacijomis viešojoje elektroninėje paslaugoje (TOPD) topografinio plano teritorijai suteiktas numeris ir data.	Data	Suteiktas unikalus Nr.
	2021-05-27	11:21:449

Atestato Nr. A 722	PV	G. Žimnickienė		<p>UAB PLENTPROJEKTAS</p> <p>Teritorijos, esančios tarp Jazminų, Aukštakalnio, Santaikos, Kepyklos, Topolių, Naujosios gatvių, detaliojo plano koregavimas</p>	Laida
A 2207	Arch.	L. Norkienė			
0027	Inž.	A. Petruškevičius			
<p>Planavimo organizatorius: Alytaus miesto savivaldybės administracijos direktorius</p>				PAGRINDINIS BRĖŽINYS, V6_1 M 1:500	Lapas 6 / Lapų 14



SUTARTINIAI ŽENKLAI

- Planuojama teritorija
- Esamų sklypų ribos
- Esamas įvažiavimas - išvažiavimas
- Esami pastatai
- Esamos automobilių stovėjimo aikštelės
- Gatvės raudonosios linijos
- Esami servitūtai už planuojamos teritorijos ribų

- #### GRETIMŲ ŽEMĖS SKLYPŲ NAUDOJIMO BŪDAI:
- Susisiekimo ir inžinerinių tinklų koridorių teritorijos (I2)
 - Daugiabučių gyvenamųjų pastatų ir bendrabučių teritorijos (G2)
 - Bendro naudojimo teritorijos (B)

- ### SPRENDINIAI
- Planuojamos sklypų ribos
 - Statybos riba
 - Statybos zona
 - Planuojama servitūto zona
 - Rekonstrukcijos automobilių stovėjimo vietos (pagal STR 2.06.04:2014 „Gatvės ir vietinės reikšmės keliai. Bendrųjų reikalavimai“)

- #### ŽEMĖS SKLYPŲ NAUDOJIMO BŪDAI:
- Daugiabučių gyvenamųjų pastatų ir bendrabučių teritorijos (G2)
 - Susisiekimo ir inžinerinių komunikacijų aptarnavimo objektų teritorijos (I1)

- #### ESAMŲ INŽINERINIŲ TINKLŲ APSAUGOS ZONOS RIBOS
- (vadovaujantis LR Specialiųjų žemės naudojimo sąlygų įstatymu)
- Požeminių viešųjų ryšių tinklų - po 1 m
 - Požeminių elektros kabelių - po 1 m
 - Vandens tiekimo ir nuotekų tvarkymo vamzdžių:
 - įrengiamų iki 2,5 metro gylyje - po 2,5 m
 - skirstomųjų dujotiekių - po 1 m
 - Požeminių šilumos bei karšto vandens perdavimo tinklų - po 5 m

- #### ESAMI INŽINERINIAI TINKLAI IR OBJEKTAI
- Esami ryšių kabeliai
 - Esami vandentiekio tinklai
 - Esami buitinių nuotekų šalinimo tinklai
 - Esami paviršinių nuotekų šalinimo tinklai
 - Žemos įtampos (0,4 kV) požeminiai elektros kabeliai
 - Požeminis dujotiekio vamzdis
 - Požeminiai šilumos perdavimo tinklai

TERITORIJOS NAUDOJIMO REGLAMENTAI

n	m	T
1	2	
3	4	
5	6	

n - sklypo (sklypo dalies) numeris
m - sklypo (sklypo dalies) plotas, m²
T - teritorijos naudojimo tipas arba pagrindinė žemės naudojimo paskirtis

- 1 - žemės naudojimo būdas (būdai);
 - 2 - leistinas pastatų aukštis (metrais);
 - 3 - leistinas žemės sklypo užstatymo tankis, %;
 - 4 - leistinas žemės sklypo užstatymo intensyvumas;
 - 5 - užstatymo tipas;
 - 6 - priklausomųjų želdynų ir želdinių teritorijų dalys, %
- S - servitūto numeris
p - servitūto plotas



TERITORIJOS, ESANČIOS TARP JAZMINŲ, AUKŠTAKALNIO, SANTAİKOS, KEPYKLOS, TOPOLIŲ, NAUJOSIOS GATVIŲ, DETALIOJO PLANO KOREGAVIMAS

V9

PASTABOS

1. Sklypų numeracija tokia pat, kaip koreguojamo detaliojo plano T00074401 sprendiniuose.
2. Planuojamas koordinatas, papildomų veiklos apribojimų ir servitūtų plotus tikslinti geodezinių matavimų metu.
3. Automobilių stovėjimo aikštelių ribos, vietų skaičius, įvažiavimų - išvažiavimų vietos tikslinamos techninio projekto rengimo metu, nekoreguojant detaliojo plano sprendinių. Atstumas nuo atviro tipo automobilių saugyklų iki gyvenamosios paskirties pastatų, mokslo paskirties (bendrojo lavinimo mokyklų, neformaliojo švietimo, vaikų darželių, lopšelių) pastatų, ligoninių ir pan.) pastatų langų turi būti atitiktį STR 2.06.04:2014 „Gatvės ir vietinės reikšmės keliai. Bendrieji reikalavimai“ nustatytus atstumus. Atstumas matuojamas nuo atviro tipo automobilių saugyklų dangos krašto iki patalpų varstomų langų ir vėdinimo sistemos oro paėmimo angų.
4. Pagal STR 1.05.01:2017 „Statybą leidžiantys dokumentai. Statybos užbaigimas. Statybos sustabdymas. Savavališkos statybos padarinių šalinimas. Statybos pagal neteisėtai išduotą statybą leidžiantį dokumentą padarinių šalinimas“ nuostatas, statant stogo neturintčius inžinerinius statinius (tame tarpe ir automobilių saugyklas), inžinerinius tinklus ar susisiekimo komunikacijas, arčiau kaip 1 m atstumu nuo sklypo ribos, būtini rašytiniai besiribojančių žemės sklypų (teritorijų) savininkų ar valdytojų sutikimai.
5. Statant inžinerinius statinius (atviro tipo automobilių saugyklas) ant inžinerinių tinklų, būtina gauti inžinerinius tinklų eksploatuojančių įmonių sutikimus ir pagal jų išduotas technines sąlygas parengti tinklų iškėlimo arba rekonstravimo projektus.
6. Esamiesiems inžineriniams tinklams taikomos apsaugos zonos, vadovaujantis LR Specialiųjų žemės naudojimo sąlygų įstatymu.

TERITORIJOS NAUDOJIMO REGLAMENTŲ APRAŠOMOJI LENTELĖ

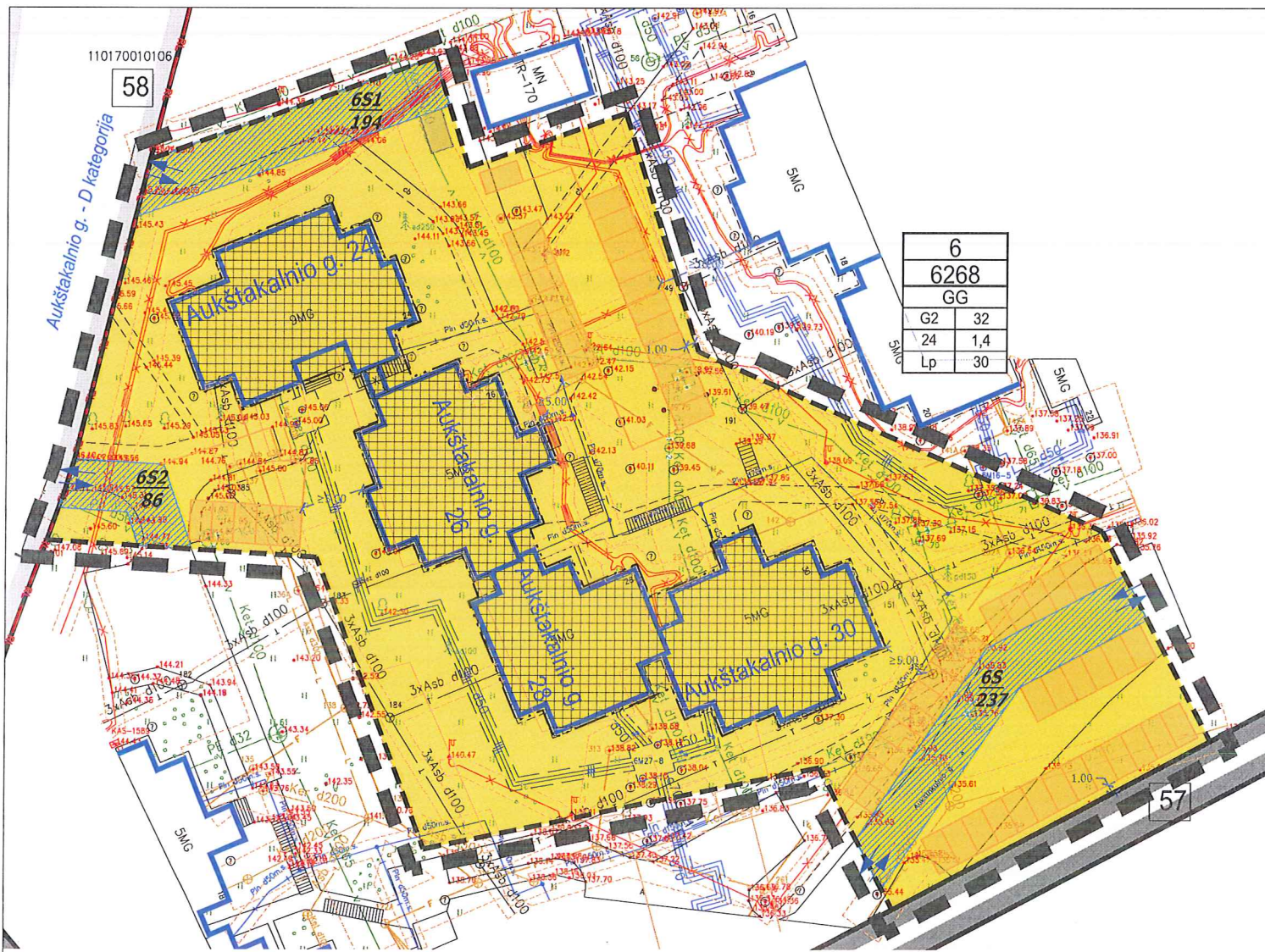
Teritorijos (jos dalies) Nr.	Sklypo (jo dalies) Nr.	Sklypo (jo dalies) plotas, m ²	Teritorijos naudojimo tipas	Žemės naudojimo paskirtis	Žemės naudojimo būdas	Nuo žemės paviršiaus, m	Leistinas pastatų aukštis, m	Užstatymo tankumas, %	Užstatymo intensyvumas	Užstatymo tipas	Galimi žemės sklypų dydžiai		Priklausomųjų želdynų ir želdinių teritorijų dalys, %	Servitūtai	Papildomi teritorijos naudojimo reglamentai		
											mažiausi, m ²	didžiausi, m ²			Pastatų aukštų skaičius	Statinių paskirtys	Papildomi reikalavimai*
V9	132	3599	GG	Kita	G2	17	-	29	1,4	Lp	-	-	30	132S - kelio servitūtas - teisė važiuoti transporto priemonėmis (tarnaujantysis daiktas); 132S1 - teisė tiesti, aptarnauti, naudoti požemines ir antžemines komunikacijas (tarnaujantysis) - nustatomas inžinerinių tinklų apsaugos zonų ribose.	5	gyvenamosios paskirties (trijų ir daugiau butų (daugiabučiai) pastatai	Sp1, Sp2, Sp3, Sp4, Sp5, Sp7
	133	1481	GG	Kita	G2	17	-	20	1,0	Lp	-	-	30	133S - kelio servitūtas - teisė važiuoti transporto priemonėmis (tarnaujantysis daiktas); 132S, 134S - kelio servitūtas - teisė važiuoti transporto priemonėmis (viešpataujantysis daiktas); 133S1 - teisė tiesti, aptarnauti, naudoti požemines ir antžemines komunikacijas (tarnaujantysis) - nustatomas inžinerinių tinklų apsaugos zonų ribose.	5	garazų paskirties pastatai	Sp1, Sp2, Sp3, Sp4, Sp5, Sp7
	312	1100	TI	Kita	I1	5	-	55	0,5	Lp	-	-	10	132S, 133S, 134S - kelio servitūtas - teisė važiuoti transporto priemonėmis (viešpataujantysis daiktas); 312S - teisė tiesti, aptarnauti, naudoti požemines ir antžemines komunikacijas (tarnaujantysis) - nustatomas inžinerinių tinklų apsaugos zonų ribose.	1	garazų paskirties pastatai	Sp2, Sp7

KAIMYNIŲ ŽEMĖS SKLYPŲ DUOMENYS

V9 Nr.	Kad. Nr.	Plotas, ha	Naudojimo būdas	Adresas
36	1101/7001:96	1.7561	Susisiekimo ir inžinerinių tinklų koridorių teritorijos	
44	1101/0024:83	0.2712	Daugiabučių gyvenamųjų pastatų ir bendrabučių teritorijos	Sudvaju g. 10
45	1101/0024:1399	0.2074	Daugiabučių gyvenamųjų pastatų ir bendrabučių teritorijos	Sudvaju g. 12
46	1101/0024:77	0.5427	Daugiabučių gyvenamųjų pastatų ir bendrabučių teritorijos	Serbentų g. 9
47	1101/0024:73	0.4799	Bendrojo naudojimo (miestų, miestelių ir kaimų ar savivaldybių bendrojo naudojimo) teritorijos	
48	1101/0024:1398	0.5955	Gyvenamosios teritorijos	Sudvaju g. 26

Stambius mastelio topografinių planų derinimo su inžineriniais tinklus eksploatuojančiomis organizacijomis viešojoje elektroninėje paslaugoje (TOFD) topografinio plano teritorijai suteiktas numeris ir data.

Atestato Nr.		UAB PLENTPROJEKTAS	Teritorijos, esančios tarp Jazminų, Aukštakalnio, Santaikos, Kepyklos, Topolių, Naujosios gatvių, detaliojo plano koregavimas
A 722	PV	G. Zimnickienė	PAGRINDINIS BRĖŽINYS M 1:500
A 2207	Arch.	L. Norkienė	
0027	Inž.	A. Petruškevičius	
		Planavimo organizatorius: Alytaus miesto savivaldybės administracijos direktorius	Laida
			Lapas 10
			Lapų 14



Situacijos schema

TERITORIJOS, ESANČIOS TARP JAZMINŲ, AUKŠTAKALNIO, SANTAİKOS, KEPYKLOS, TOPOLIŲ, NAUJOSIOS GATVIŲ, DETALIOJO PLANO KOREGAVIMAS

V12

PASTABOS

- Sklypų numeracija tokia pat, kaip koreguojamo detaliojo plano T00074401 sprendiniuose.
- Planuojamas koordinatas, papildomų veiklos apribojimų ir servitutų plotus tikslinti geodezinių matavimų metu.
- Automobilių stovėjimo aikštelių ribos, vietų skaičius, įvažiavimų - išvažiavimų vietos tikslinamos techninio projekto rengimo metu, nekoreguojant detaliojo plano sprendinių. Atstumas nuo atviro tipo automobilių saugyklų iki gyvenamosios paskirties pastatų, mokslo paskirties (bendrojo lavinimo mokyklų, neformaliojo švietimo, vaikų darželių, lopšelių) pastatų, ligoninių ir pan.) pastatų langų turi būti atitikt STR 2.06.04:2014 „Gatvės ir vietinės reikšmės keliai. Bendrieji reikalavimai“ nustatytus atstumus. Atstumas matuojamas nuo atviro tipo automobilių saugyklų dangos krašto iki patalpų varstomų langų ir vėdinimo sistemos oro paėmimo angų.
- Pagal STR 1.05.01:2017 „Statybą leidžiantys dokumentai. Statybos užbaigimas. Statybos sustabdymas. Savavališkos statybos padarinių šalinimas. Statybos pagal neteisėtai išduotą statybą leidžiantį dokumentą padarinių šalinimas“ nuostatas, statant slogo neturintius inžinerinius statinius (tame tarpe ir automobilių saugyklas), inžinerinius tinklus ar susisiekimo komunikacijas, arčiau kaip 1 m atstumu nuo sklypo ribos, būtini rašytiniai besiribojančių žemės sklypų (teritorijų) savininkų ar valdytojų sutikimai.
- Statant inžinerinius statinius (atviro tipo automobilių saugyklas) ant inžinerinių tinklų, būtina gauti inžinerinius tinklus eksploatuojančių įmonių sutikimus ir pagal jų išduotas technines sąlygas parengti tinklų iškėlimo arba rekonstravimo projektus.
- Esamiems inžineriniams tinklams taikomos apsaugos zonos, vadovaujantis LR Specialiųjų žemės naudojimo sąlygų įstatymu.
- Naujas automobilių stovėjimo aikštelės rekomenduojama įrengti naudojant korinę dangą.
- Projektuojant automobilių stovėjimo aikštelės techninio projekto rengimo metu įvertinti sklypuose esančius želdinius, vadovaujantis "Kriterijų, pagal kuriuos medžiai ir krūmai, augantys ne miškų ūkio paskirties žemėje, priskiriami saugoliniams, patvirtinimo ir medžių ir krūmų priskyrimo saugoliniams" (2018-05-30 LRV nutarimas Nr.521). Saugotųjų želdinių tvarkymas turi būti vykdomas pagal "Saugotųjų medžių ir krūmų kirtimo, persodinimo ar kitokio pašalinimo atvejų, šių darbų vykdymo ir leidimų šioms darbams išdavimo, medžių ir krūmų vertės atlyginimo tvarkos aprašu" (patvirtinto LR aplinkos ministro 2008-01-31 įsakymu Nr. D1-87, 2019-01-06 įsakymu NR.D1-4 redakcija) reikalavimus.

SUTARTINIAI ŽENKLAI

- Planuojama teritorija
- Esamų sklypų ribos
- Esamas įvažiavimas - išvažiavimas
- Esami pastatai
- Esamos automobilių stovėjimo aikštelės vieta
- Gatvės raudonosios linijos

GRETIMŲ ŽEMĖS SKLYPŲ NAUDOJIMO BŪDAI:

- Susisiekimo ir inžinerinių tinklų koridorijų teritorijos (I2)
- Susisiekimo ir inžinerinių komunikacijų aptarnavimo objektų teritorijos (I1)

ESAMŲ INŽINERINIŲ TINKLŲ APSAUGOS ZONOS RIBOS (vadovaujantis LR Specialiųjų žemės naudojimo sąlygų įstatymu)

- Požeminių ryšių tinkle - po 1 m
- Požeminių elektros kabelių - po 1 m
- Vandens tiekimo ir nuotekų tvarkymo vamzdinių - įrengiamų iki 2,5 metro gylyje - po 2,5 m
- Skirstomųjų dujotiekių - po 1 m
- Požeminių šilumos bei karšto vandens perdavimo tinklų - po 5 m

ESAMI INŽINERINIAI TINKLAI IR OBJEKTAI

- Esami ryšių kabeliai
- Esami vandentiekio tinklai
- Esami būtinių nuotekų šalinimo tinklai
- Esami paviršinių nuotekų šalinimo tinklai
- Žemos įtampos (0,4 kV) požeminiai elektros kabeliai
- Požeminis dujotiekio vamzdis
- Požeminiai šilumos perdavimo tinklai

KAIMYNIŲ ŽEMĖS SKLYPŲ DUOMENYS

V12 Nr.	Kad. Nr.	Plotas, ha	Naudojimo būdas	Adresas
Kaimyniniai žemės sklypai				
57	1101/0007:62	0.5054	Susisiekimo ir inžinerinių komunikacijų aptarnavimo objektų teritorijos	-
58	1101/7001:106	0.9316	Susisiekimo ir inžinerinių tinklų koridorijų teritorijos	-

SPRENDINIAI

- Planuojamas sklypų ribos
- Statybos riba
- Statybos zona
- Naujai formuojama servitutu zona
- Planuojamas automobilių stovėjimo aikštelės

TERITORIJOS NAUDOJIMO REGLAMENTAI

n	m	T
1	2	3
4	5	6

n - sklypo (sklypo dalies) numeris
m - sklypo (sklypo dalies) plotas, m²
T - teritorijos naudojimo tipas arba pagrindinė žemės naudojimo paskirtis

- Žemės naudojimo būdas (būdas);
- leistas pastatų aukštis (metrais);
- leistas žemės sklypo užstatymo tankis, %;
- leistas žemės sklypo užstatymo intensyvumas;
- užstatymo tipas;
- priklausomųjų želdynų ir želdinių teritorijų dalys, %

ŽEMĖS SKLYPŲ NAUDOJIMO BŪDAI:

- Daugiaabučių gyvenamųjų pastatų ir bendrabučių teritorijos (G2)

S - servitutu numeris
p - servitutu plotas

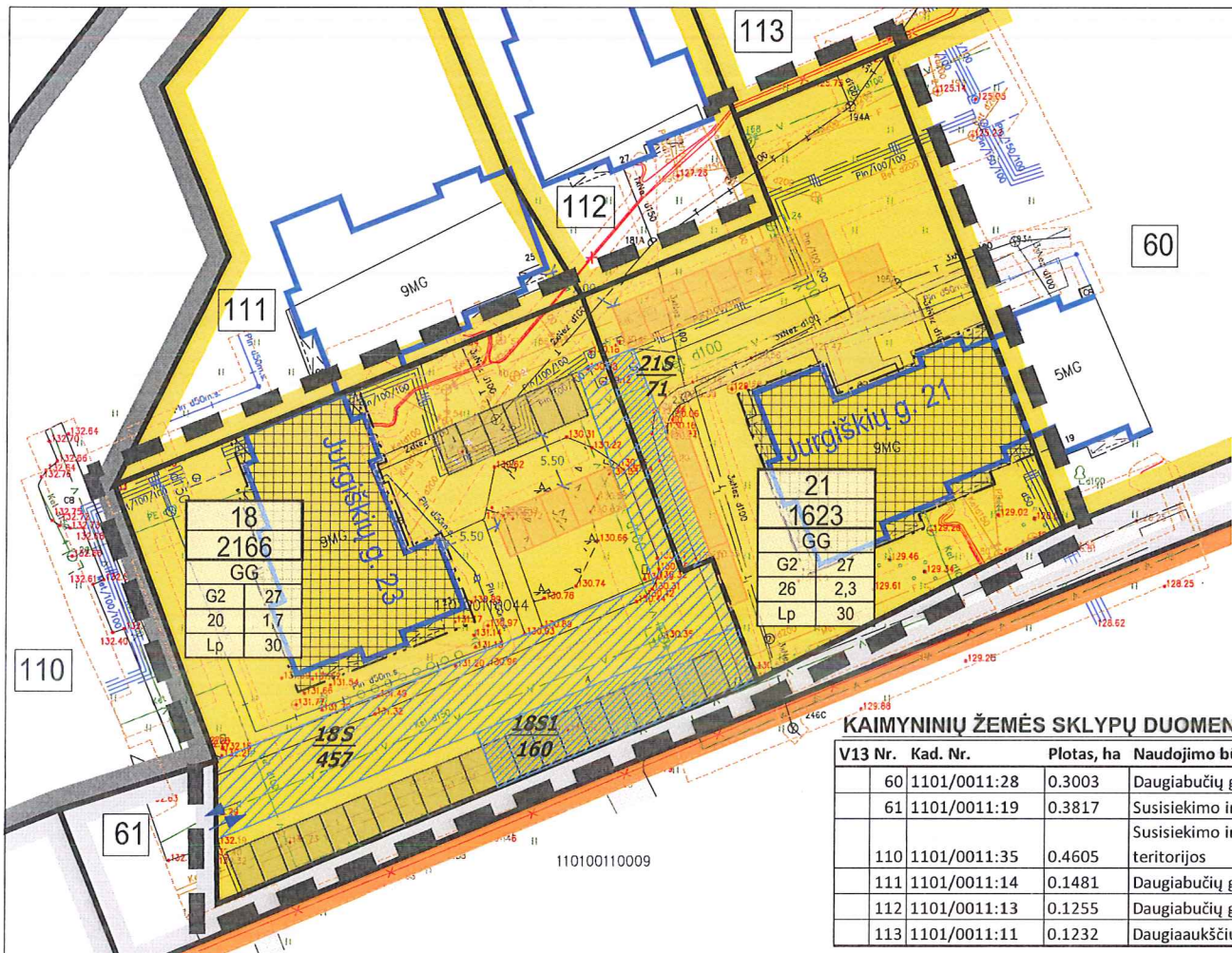
TERITORIJOS NAUDOJIMO REGLAMENTŲ APRAŠOMOJI LENTELĖ

Teritorijos (jos dalies) Nr.	Sklypo (jo dalies) Nr.	Sklypo (jo dalies) plotas, m ²	Teritorijos naudojimo tipas	Žemės naudojimo paskirtis	Žemės naudojimo būdai	Privačiomieji reikalavimai					Papildomi teritorijos naudojimo reglamentai			Papildomi reikalavimai*	
						Leistas pastatų aukštis Nuo žemės paviršiaus, m	Užstatymo tankumas, %	Užstatymo intensyvumas	Užstatymo tipas	Galimi žemės sklypų dydžiai mažiausi, m ² didžiausi, m ²	Priklausomųjų želdynų ir želdinių teritorijų dalys, %	Servitutai	Pastatų aukštų skaičius		Statinų paskirtys
V12	6	6268	GG	Kita	G2	32	24	1,4	Lp	-	-	30	9	gyvenamosios paskirties (trijų ir daugiau butų (daugiaabučių) pastatai	Sp1, Sp2, Sp3, Sp4, Sp5, Sp6

*Papildomi reikalavimai, taikomi pagal LR specialiuoju žemės naudojimo sąlygų įstatymu:
Sp1 - Vandens tiekimo ir nuotekų tvarkymo tinklų saugos zonos (III skyriaus, 2018-05-30 LRV nutarimas Nr.521);
Sp2 - Elektros tinklų saugos zonos (III skyriaus, 2018-05-30 LRV nutarimas Nr.521);
Sp3 - Ryšių tinklų saugos zonos (III skyriaus, 2018-05-30 LRV nutarimas Nr.521);
Sp4 - Šilumos perdavimo tinklų saugos zonos (III skyriaus, 2018-05-30 LRV nutarimas Nr.521);
Sp5 - Karšto vandens perdavimo tinklų saugos zonos (III skyriaus, 2018-05-30 LRV nutarimas Nr.521);
Sp6 - Požeminių vandens vartojimo saugos zonos (III skyriaus, 2018-05-30 LRV nutarimas Nr.521).

Stambaus mastelio topografinių planų derinimo su inžinerinius tinklus eksploatuojančiomis organizacijomis viešojoje elektroninėje paslaugoje (TOPD) topografinio plano teritorijai suteiktas numeris ir data.	Data	Suteiktas unikalus Nr.
	2021-05-13	11:21:390

Atestato Nr.	UAB PLENTPROJEKTAS	Teritorijos, esančios tarp Jazminų, Aukštakalnio, Santaikos, Kepyklos, Topolių, Naujosios gatvių, detaliojo plano koregavimas	Laida
A 722	PV	G. Zimnickienė	
A 2207	Arch.	L. Norkienė	
0027	Inž.	A. Petruškevičius	
		Planavimo organizatorius: Alytaus miesto savivaldybės administracijos direktorius	Lapas Lapų 13 14



TERITORIJOS NAUDOJIMO REGLAMENTŲ APRAŠOMOJI LENTELĖ

Teritorijos (jos dalies) Nr.	Sklypo (jo dalies) Nr.	Sklypo (jo dalies) plotas, m²	Privalomieji reikalavimai						Papildomi teritorijos naudojimo reglamentai								
			Teritorijos naudojimo tipas	Žemės naudojimo paskirtis	Žemės naudojimo būdai	Leistinas pastatų aukštis Nuo žemės paviršiaus, m	Užstatymo tankumas, %	Užstatymo intensyvumas	Užstatymo tipas	Galimi žemės sklypų dydžiai mažiausi, m²	didžiausi, m²	Priklausomųjų želdynų ir želdinių teritorijų dalys, %	Servitutai	Pastatų aukštų skaičius	Statinių paskirtys	Papildomi reikalavimai*	
V13	18	2166	GG	Kita	G2	27	-	20	1,7	Lp	-	-	30	18S - kelio servitutas - teisė važiuoti transporto priemonėmis, naudotis pėsčiųjų taku (tarnaujantis daiktas); 18S1 - kiti servitutai - teisė naudotis automobilių stovėjimo aikštele (tarnaujantis daiktas); 21S - kelio servitutas - teisė važiuoti transporto priemonėmis, teisė naudotis pėsčiųjų taku (viešpataujantis daiktas); 18S2-1 - teisė naudoti požemines ir antžemines komunikacijas (tarnaujantis daiktas); 18S2-2 - teisė aptarnauti požemines ir antžemines komunikacijas (tarnaujantis daiktas); 18S2-3 - teisė tiesyti požemines ir antžemines komunikacijas (tarnaujantis daiktas); 18S3 - tiesė tiesyti, aptarnauti, naudoti požemines ir antžemines komunikacijas (tarnaujantis daiktas) - nustatomas inžinerinių tinklų apsaugos zonų ribose.	9	gyvenamosios paskirties (trijų ir daugiau butų (daugiabučiai) pastatai)	Sp1, Sp2, Sp3, Sp4, Sp5, Sp7
	21	1210	GG	Kita	G2	27	-	29	1,4	Lp	-	-	30	21S - kelio servitutas - teisė važiuoti transporto priemonėmis, naudotis pėsčiųjų taku (tarnaujantis daiktas); 18S - kelio servitutas - teisė važiuoti transporto priemonėmis, naudotis pėsčiųjų taku (viešpataujantis daiktas); 18S1 - kiti servitutai - teisė naudotis automobilių stovėjimo aikštele (viešpataujantis daiktas); 21S2 - tiesė tiesyti, aptarnauti, naudoti požemines ir antžemines komunikacijas (tarnaujantis daiktas) - nustatomas inžinerinių tinklų apsaugos zonų ribose.	9		Sp1, Sp2, Sp3, Sp4, Sp5, Sp7

☐ - žemės sklypas / servitutas, įregistruotas NTR

Stambaus mastelio topografinių planų derinimo su inžinerinius tinklus eksploatuojančiomis organizacijomis viešojoje elektroninėje paslaugoje (TOPD) topografinio plano teritorijai suteiktas numeris ir data.

Data: 2021-05-12

Suteiktas unikalus Nr.: 11:21:384

PASTABOS

- Sklypų numeracija tokia pat, kaip koreguojamo detaliojo plano T00074401 sprendiniuose.
- Planuojamas koordinatės, papildomų veiklos apribojimų ir servitutų plotus tikslinti geodezinių matavimų metu.
- Automobilių stovėjimo aikštelių ribos, vietų skaičius, įvažiavimų - išvažiavimų vietos tikslinamos techninio projekto rengimo metu, nekoreguojant detaliojo plano sprendinių. Atstumas nuo atviro tipo automobilių saugyklių iki gyvenamosios paskirties pastatų, mokslo paskirties (bendrojo lavinimo mokyklų, neformaliojo švietimo, vaikų darželių, lopšelių) pastatų, ligoninių ir pan.) pastatų langų turi būti atlikti STR 2.06.04:2014 „Gatvės ir vietinės reikšmės keliai. Bendrieji reikalavimai“ nustatytus atstumus. Atstumas matuojamas nuo atviro tipo automobilių saugyklių dangos krašto iki patalpų varstomų langų ir vėdinimo sistemos oro paėmimo angų.
- Pagal STR 1.05.01:2017 „Statybų leidžiantys dokumentai. Statybos užbaigimas. Statybos sustabdymas. Savavališkos statybos padarinių šalinimas. Statybos pagal neįteisėtai išduotą statybą leidžiantį dokumentą padarinių šalinimas“ nuostatas, statant stogo neturinčius inžinerinius statinius (tame tarpe ir automobilių saugyklius), inžinerinius tinklus ar susisiekimo komunikacijas, arčiau kaip 1 m atstumu nuo sklypo ribos, būtini rašytiniai besiribojančių žemės sklypų (teritorijų) savininkų ar valdytojų sutikimai.
- Statant inžinerinius statinius (atviro tipo automobilių saugyklius) ant inžinerinių tinklų, būtina gauti inžinerinius tinklus eksploatuojančių įmonių sutikimus ir pagal jų išduotas technines sąlygas parengti tinklų iškėlimo arba rekonstravimo projektus.
- Esamiems inžineriniams tinklams taikomos apsaugos zonos, vadovaujantis LR Specialiųjų žemės naudojimo sąlygų įstatymu.
- Naujas automobilių stovėjimo aikštelės rekomenduojama įrengti naudojant korinę dangą.
- Projektuojant automobilių stovėjimo aikšteles techninio projekto rengimo metu įvertinti sklypuose esančius želdinius, vadovaujantis "Kriterijų, pagal kuriuos medžiai ir krūmai, augantys ne miškų ūkio paskirties žemėje, priskiriami saugotiniams, patvirtinimo ir medžių ir krūmų priskyrimo saugotiniams" (2018-05-30 LRV nutarimas Nr.521). Saugotinių želdinių tvarkymas turi būti vykdomas pagal "Saugotinių medžių ir krūmų kirtimo, persodinimo ar kitokio pašalinimo atvejų, šių darbų vykdymo ir leidimų šioms darbams išdavimo, medžių ir krūmų vertės atlyginimo tvarkos aprašą" (patvirtinto LR aplinkos ministro 2008-01-31 įsakymu Nr. D1-87, 2019-01-06 įsakymu NR.D1-4 redakcija) reikalavimus.

KAIMYNIŲ ŽEMĖS SKLYPŲ DUOMENYS

V13 Nr.	Kad. Nr.	Plotas, ha	Naudojimo būdas	Adresas
60	1101/0011:28	0.3003	Daugiabučių gyvenamųjų pastatų ir bendrabučių teritorijos	Jurgiškių g. 17
61	1101/0011:19	0.3817	Susisiekimo ir inžinerinių tinklų koridorių teritorijos	
110	1101/0011:35	0.4605	Susisiekimo ir inžinerinių tinklų koridorių objektų teritorijos	
111	1101/0011:14	0.1481	Daugiabučių gyvenamųjų pastatų ir bendrabučių teritorijos	Jurgiškių g. 25
112	1101/0011:13	0.1255	Daugiabučių gyvenamųjų pastatų ir bendrabučių teritorijos	Jurgiškių g. 27
113	1101/0011:11	0.1232	Daugiaaukščių ir aukštybinių gyvenamųjų namų statybos	Jurgiškių g. 29

*Papildoma reikalavimai, taikomi pagal LR specialiuoju žemės naudojimo sąlygų įstatymą:
 Sp1 - Vandens tiekimo ir nuotekų, paviršinių nuotekų tvarkymo infrastruktūros apsaugos zonos (III skyriaus, beįrašyta skirsnis);
 Sp2 - Elektrinių tinklų apsaugos zonos (III skyriaus, beįrašyta skirsnis);
 Sp3 - Vėdinimo tinklų apsaugos zonos (III skyriaus, beįrašyta skirsnis);
 Sp4 - Skirstomųjų dujotiekų apsaugos zonos (III skyriaus, beįrašyta skirsnis);
 Sp5 - Šilumos perdavimo tinklų apsaugos zonos (III skyriaus, beįrašyta skirsnis);
 Sp6 - Aerodromo apsaugos zonos (III skyriaus, pirmasis skirsnis);
 Sp7 - Padidinto vandens vandens tiekimo apsaugos zonos (III skyriaus vienaukštis skirsnis)



TERITORIJOS, ESANČIOS TARP JAZMINŲ, AUKŠTAKALNIO, SANTAİKOS, KEPYKLOS, TOPOLIŲ, NAUJOSIOS GATVIŲ, DETALIOJO PLANO KOREGAVIMAS

V13

SUTARTINIAI ŽENKLAI

- Planuojama teritorija
- Esamų sklypų ribos
- Esamas įvažiavimas - išvažiavimas
- Esami pastatai
- Esamos automobilių stovėjimo aikštelės vieta
- Gatvės raudonosios linijos

- ESAMŲ INŽINERINIŲ TINKLŲ APSAUGOS ZONOS RIBOS** (vadovaujantis LR Specialiųjų žemės naudojimo sąlygų įstatymu)
- Požeminių viešųjų ryšių tinklų - po 1 m
 - Požeminių elektros kabelių - po 1 m
 - Vandens tiekimo ir nuotekų tvarkymo vamzdžių:
 - įrengiamų iki 2,5 metro gylyje - po 2,5 m
 - Skirstomųjų dujotiekų - po 1 m
 - Požeminių šilumos bei karšto vandens perdavimo tinklų - po 5 m
- ESAMI INŽINERINIAI TINKLAI IR OBJEKTAI**
- Esami ryšių kabeliai
 - Esami vandentiekio tinklai
 - Esami buitinių nuotekų šalinimo tinklai
 - Esami paviršinių nuotekų šalinimo tinklai
 - Žemos įtampos (0,4 kV) požeminiai elektros kabeliai
 - Požeminis dujotiekio vamzdis
 - Požeminiai šilumos perdavimo tinklai

GRETIMŲ ŽEMĖS SKLYPŲ NAUDOJIMO BŪDAI:

- Susisiekimo ir inžinerinių tinklų koridorių teritorijos (I2)
- Daugiabučių gyvenamųjų pastatų ir bendrabučių teritorijos (G2)
- Visuomeninės paskirties teritorijos (V)
- Susisiekimo ir inžinerinių komunikacijų aptarnavimo objektų teritorijos (I1)

SPRENDINIAI

- Planuojamos sklypų ribos
- Statybos riba
- Statybos zona
- Tikslinama esamo servituto zona
- Naujai formuojama servituto zona
- Planuojamos automobilių stovėjimo aikštelės

TERITORIJOS NAUDOJIMO REGLAMENTAI

n	m	T
1	2	3
4	5	6

n - sklypo (sklypo dalies) numeris
 m - sklypo (sklypo dalies) plotas, m²
 T - teritorijos naudojimo tipas arba pagrindinė žemės naudojimo paskirtis

1 - žemės naudojimo būdas (būdai);
 2 - leistinas pastatų aukštis (metrais);
 3 - leistinas žemės sklypo užstatymo tankis, %;
 4 - leistinas žemės sklypo užstatymo intensyvumas;
 5 - užstatymo tipas;
 6 - priklausomųjų želdynų ir želdinių teritorijų dalys, %

ŽEMĖS SKLYPŲ NAUDOJIMO BŪDAI:

- Daugiabučių gyvenamųjų pastatų ir bendrabučių teritorijos (G2)

Atestato Nr. A 722, A 2207, 0027

PV Arch. Inž.

G. Zimnickienė, L. Norkienė, A. Petruškevičius

UAB PLENTPROJEKTAS

Teritorijos, esančios tarp Jazminų, Aukštakalnio, Santaikos, Kepyklos, Topolių, Naujosios gatvių, detaliojo plano koregavimas

PAGRINDINIS BRĖŽINYS. V13 M 1:500

Lapų 13, 14

Planavimo organizatorius: Alytaus miesto savivaldybės administracijos direktorius