





-  Koreguojamo detaliojo plano galiojimo riba (sutampa su sklypo riba)
-  Esamos sklypo ribos
-  Naikinamos sklypo ribos
-  Projektuojamos sklypo ribos

Planavimo uždaviniai:

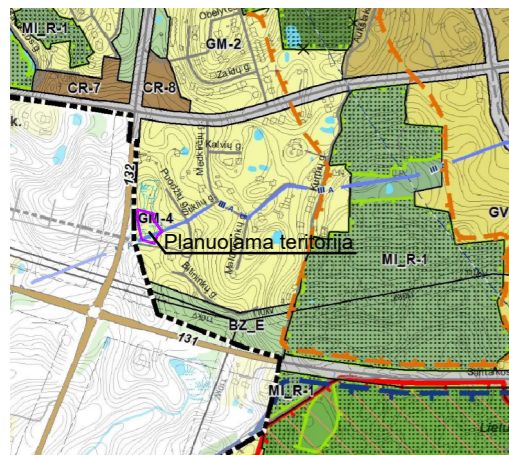
Padalinti žemės sklypą (kadastr. Nr. 1101/0022:132 - susisiekimo bei inžinerinių tinklų koridorių teritorija) tarp savininkų, atidalinti sklypą bei žemės sklypus

Žemdirbių g. 2 (Bendrojo naudojimo (miestų, miestelių ir kaimų ar savivaldybių bendrojo naudojimo) teritorijos),

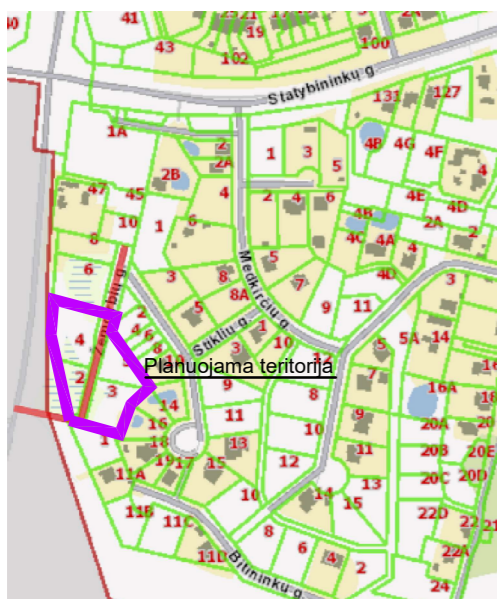
Žemdirbių g. 3 (Vienbučių ir dvibučių gyvenamųjų pastatų teritorija, Bendrojo naudojimo (miestų, miestelių ir kaimų ar savivaldybių bendrojo naudojimo) teritorijos),

Žemdirbių g. 4 (Bendrojo naudojimo (miestų, miestelių ir kaimų ar savivaldybių bendrojo naudojimo) teritorijos),

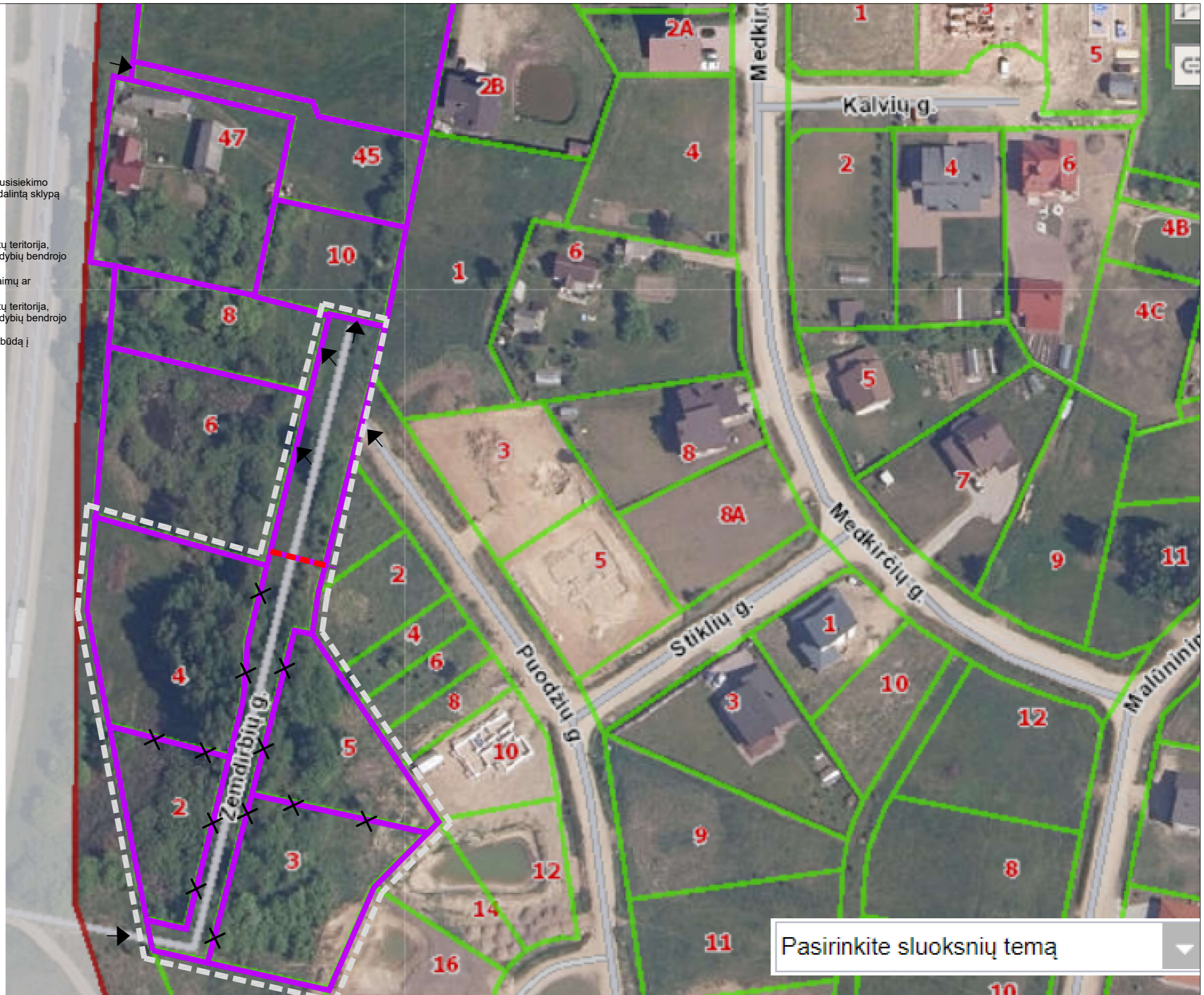
Žemdirbių g. 5 (Vienbučių ir dvibučių gyvenamųjų pastatų teritorija, Bendrojo naudojimo (miestų, miestelių ir kaimų ar savivaldybių bendrojo naudojimo) teritorijos), sujungti į vieną sklypą bei pakeisti visų sklypų naudojimo būdą į Komerčinės paskirties objektų teritorijos



Bendrasis planas



Regia žemėlapis



Pasirinkite sluoksnių temą

Plano rengėja:		ELVYRA TARASAUŠKIENĖ indiv. veiksnių veikla pažyšinys nr. 644230 Sąjunga g. 14, LT-4217 Alytus T.A. TARASAUŠKIENE		Žemės sklypo Alytuje, Puodžių g. 2A, padalijimo į atskirus sklypus ir žemės sklypo Alytuje, Medkirčių g. 2 ribų keltimo detaliojo plano koregavimas žemės sklypuose Žemdirbių g. 2, 3, 4, 5	
Pareigos	Atestato Nr.				Mastelis
PV	A1280	I. Bartasevičiūtė		2021	
Rengėja		E. Tarasauskienė		2021	PASIŪLYMO SCHEMA
LT		Planavimo organizatorius: Alytaus miesto savivaldybės administracija Planavimo iniciatorius: P. L.			Lapas La