

STATYTOJAS: Alytaus miesto savivaldybė
STATYTOJO ADRESAS: Rotušės a. 4, 62504 Alytus
UŽSAKOVAS: Alytaus miesto savivaldybės administracija
UŽSAKOVO ADRESAS: Rotušės a. 4, 62504 Alytus

SUTARTIES PAVADINIMAS: Merkinės gatvės rekonstrukcijos Alytuje techninio projekto parengimo ir projekto vykdymo priežiūros paslaugos

STATINIO PROJEKTO PAVADINIMAS: Merkinės gatvės atkarpos rekonstravimo, aikštelės ir lietaus nuotekų tinklų statybos Alytaus mieste, Alytaus m. sav. projektas (Alytaus senojo miesto vieta (kodas 33722))

STATINIO PROJEKTO NUMERIS: UL-20-0255

STATINIO PROJEKTO ETAPAS: Statinio rekonstravimo techninis projektas

STATINIO PAVADINIMAS: 01 Susisiekimo komunikacijos: gatvės (Merkinės g.) (pagrindinis statinys)
02 Kiti inžineriniai statiniai: kitos paskirties inžineriniai statiniai (aikštelė)
03 Inžineriniai tinklai: nuotekų šalinimo tinklai (lietaus nuotekų tinklai)
04 Inžineriniai tinklai: elektros tinklai (gatvės apšvietimas)

STATINIO KATEGORIJA: 01 Ypatingasis statinys (pagrindinis statinys)
02 Nesudėtingasis statinys, II grupė
03 Neypatingasis statinys
04 Nesudėtingieji statiniai, I grupė

STATINIO PROJEKTO DALIS: Projektiniai pasiūlymai

BYLOS ŽYMUO: PP

BYLOS LAIDOS ŽYMUO: 0

BYLOS IŠLEIDIMO DATA: 2020-11

Statytojas Tvirtinu

Projektuotojas ir pareigos	Parašas	Kvalifikaciją patvirtinančio dok. Nr.	Vardas Pavardė
UAB „URBAN LINE“ DIREKTORIUS			Vitalijus Aleksandrovas
STATINIO PROJEKTO VADOVAS		25326	Vitalijus Aleksandrovas
STATINIO PROJEKTO DALIES VADOVAS		37369	Vitalijus Aleksandrovas

STATINIO PROJEKTO DALIES BYLŲ SUDĖTIES ŽINIARAŠTIS

Eil. Nr.	Bylos žymuo	Laida	Bylos pavadinimas	Pastabos
1.	PP	-	Projektiniai pasiūlymai	

STATINIO PROJEKTO DALIES DOKUMENTŲ ŽINIARAŠTIS

TEKSTINIAI DOKUMENTAI


Dokumento žymuo	Lapų sk.	Laida	Dokumento pavadinimas	Pastabos	Lapo Nr.
-	1	0	Antraštinis lapas		1
UL-20-0255-XX-PP-PDŽ-01	1	0	Statinio projekto dalies bylų ir dokumentų sudėties žiniaraštis		2
UL-20-0255-XX-PP-AR-01	6	0	Aiškinamasis raštas		3-8

GRAFINIAI DOKUMENTAI

Dokumento žymuo	Lapų sk.	Laida	Dokumento pavadinimas	Pastabos	Lapo Nr.
UL-20-0255-XX-PP-B-01	1	0	Situacijos schema M 1:2000		9
UL-20-0255-XX-PP-B-02	4	0	Dangų ir eismo organizavimo planas M 1:500		10-13
UL-20-0255-01-PP-B-03	3	0	Dangos konstrukcijos skersinis profilis M 1:50		14-16
UL-20-0255-01-PP-B-03	1	0	Nuovažų įrengimo schema M 1:50		17

PRIDEDAMIEJI DOKUMENTAI

Dokumento žymuo	Lapų sk.	Laida	Dokumento pavadinimas	Pastabos	Lapo Nr.
-	2	-	Projektinių pasiūlymų rengimo užduotis		18-19
-	18	-	Nekilnojamo turto registro centrinio duomenų banko išrašai		20-37
-	13	-	Inžinerinių topografinių tyrinėjimų ataskaita		38-50
-	2	-	Specialistų, rengusių PP, atestatų kopijos		51-52
-	1	-	Licencijuotos projektavimo programinės įrangos sąrašas		53

0	2020-11	Projektiniai pasiūlymai		
Laida	Išleidimo data	Laidos statusas. Keitimo priežastis (jei taikoma)		
Kval. patv. dok. Nr.	 URBANLINE Liepkalnio g. 85 LT-02120 Vilnius, Tel. Nr.: 8 (699) 493800, (mėtinis kodas: 300149157)		Statinio projekto pavadinimas	
			MERKINĖS GATVĖS ATKARPOS REKONSTRAVIMO, AIKŠTELĖS IR LIETAUS NUOTEKŲ TINKLŲ STATYBOS ALYTAUS MIESTE, ALYTAUS M. SAV. PROJEKTAS	
		Statinio numeris ir pavadinimas		
		-		
25326	SPV	V. Aleksandrovas	Dokumentų pavadinimas: STATINIO PROJEKTO DALIES DOKUMENTŲ ŽINIARAŠTIS	
37369	SPDV (S)	V. Aleksandrovas		
LT	Statytojas ir (arba) Užsakovas		Dokumento žymuo	
	ALYTAUS MIESTO SAVIVALDYBĖ		UL-20-0255-XX-PP-PDŽ-01	
			Lapas	Lapų
			1	1

AIŠKINAMASIS RAŠTAS

IVADAS

Projektas parengtas, remiantis Alytaus miesto savivaldybės administracijos patvirtinta Projektinių pasiūlymų rengimo užduotimi.

Projekto pavadinimas – Merkinės gatvės atkarpos rekonstravimo, aikštelės ir lietaus nuotekų tinklų statybos Alytaus mieste, Alytaus m. sav. projektas;

Statybos rūšis – Statinio rekonstravimas;

Statinio projekto etapas – Statinio rekonstravimo techninis projektas.

Projektas parengtas ant ne senesnės nei trijų metų inžinerinės topografinės nuotraukos. Esama topografinė situacija sudaryta LKS - 94 koordinacių sistemoje ir LAS 07 aukščių sistemoje. Tyrinėjimus atliko UAB „URBAN LINE“ 2020 metais.

Vadovaujantis Statybos įstatymo 6 str., 4 p. ir STR 1.04.04:2017 1 priedo reikalavimais, patvirtiname, kad projekto sprendiniai atitinka įstatymų, kitų teisės aktų, Projekto rengimo dokumentų, normatyvinių statybos techninių, normatyvinių statinio saugos ir paskirties dokumentų reikalavimus, nepažeidžia valstybės, neįgaliųjų integracijos, visuomenės ir trečiųjų asmenų interesų.

ESAMA SITUACIJA

Gatvės apibūdinimas

Alytus – didžiausias Pietų Lietuvos ir šeštas pagal dydį Lietuvos miestas. Apskritis, rajono, miesto savivaldybės, seniūnijos ir katalikų dekanato centras.


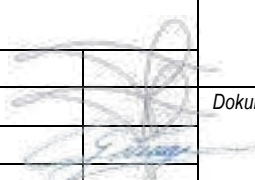
Nagrinėjama Merkinės gatvė išsidėsčiusi Alytaus miesto šiaurės rytų dalyje. Projektu tvarkomos Merkinės gatvės atkarpos pradžia – ties sankryža su A. Juozapavičiaus gatve, pabaiga – ties žemės sklypu kad. Nr. 1101/0021:228 (adresu: Alytus, Merkinės g. 107).

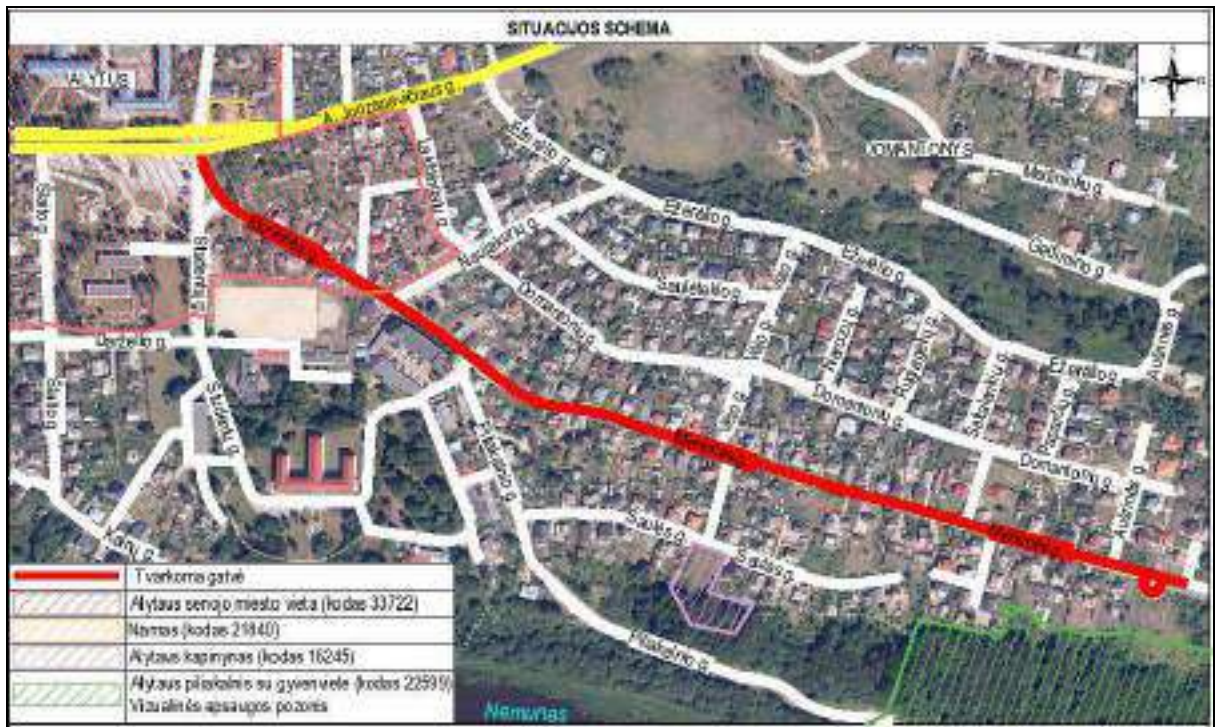
Šiame projekte nagrinėjamos gatvės atkarpos aplinka yra urbanizuota. Abiejose gatvės pusėse vyrauja vienbučių ir dvibučių gyvenamųjų pastatų teritorijos.

Esama gatvės kategorija – C. Gatvės atkarpos ilgis – apie 1,132 km. Važiuojamoji gatvės dalis – asfaltas, plotis kinta nuo 6,9 m iki 10,7 m. Gatvėje įrengti šaligatviai, tačiau jų būklė prasta – plotis netenkina reikalavimų, o danga nelygi. Gatvė apšviesta.

Gatvės techninė būklė yra prasta: važiuojamosios dalies danga nelygi, yra duobių.

Situacijos schema pateikta 1 pav. Esama padėtis nagrinėjamoje gatvėje pateikta 2 pav.

0	2020-11	Projektiniai pasiūlymai		
<i>Laida</i>	<i>Išleidimo data</i>	<i>Laidos statusas. Keitimo priežastis (jei taikoma)</i>		
<i>Kval. patv. dok. Nr.</i>				<i>Statinio projekto pavadinimas</i>
				MERKINĖS GATVĖS ATKARPOS REKONSTRAVIMO, AIKŠTELĖS IR LIETAUS NUOTEKŲ TINKLŲ STATYBOS ALYTAUS MIESTE, ALYTAUS M. SAV. PROJEKTAS
				<i>Statinio numeris ir pavadinimas</i>
				-
25326	SPV	V. Aleksandrovas		
37369	SPDV (S)	V. Aleksandrovas		
	PI	G. Šarkytė		
AIŠKINAMASIS RAŠTAS				
LT	<i>Statytojas ir (arba) Užsakovas</i>			<i>Dokumento žymuo</i>
	ALYTAUS MIESTO SAVIVALDYBĖ			UL-20-0255-XX-PP-AR-01
				<i>Lapas</i>
				<i>Lapų</i>
				1
				6



1 pav. Situacijos schema



2 pav. Esama padėtis nagrinėjamoje gatvėje

Žymuo: UL-20-0255-XX-PP-AR-01	Lapas	Lapų	Laida
	2	6	0

PROJEKTO SPRENDINIAI

Visi siūlomi projektiniai sprendiniai atitinka teritorijų planavimo, aplinkosaugos, kraštovaizdžio, saugomų teritorijų apsaugos reikalavimus, įstatymų, kitų teisės aktų projekto rengimo dokumentus, normatyvinių statinio saugos ir paskirties dokumentus, normatyvinių statybos techninių dokumentų reikalavimus.

Šiame projekte pateiktas tvarkomos gatvės dangos konstrukcinių elementų tvarkymo pagrindimas.

Statybos darbų stadijos, statinių planinis sprendimas

Vykdamas statybos darbus, numatyti tokie statybos darbai:

1. Paruošiamieji ir ardymo darbai;
2. Inžinerinių tinklų tvarkymo bei įrengimo darbai;
3. Bordiūrų įrengimo darbai;
4. Gatvės važiuojamosios dalies įrengimas;
5. Nuovažų įrengimas;
6. Šaligatvio įrengimas;
7. Eismo reguliavimo priemonių įrengimas;
8. Teritorijos apželdinimas ir sutvarkymo darbai.

Paruošiamieji darbai

Prieš pradėdant vykdyti pagrindinius statybos darbus, atliekami paruošiamieji darbai: statybos ir medžiagų sandėliavimo aikštelės įrengimas, medžių kirtimas, kelio ženklų demontavimas, asfalto bei betono dangos demontavimas, nužymima gatvės trasa.

Statybų metu statybos vietos aptveriamos, vadovaujantis T DVAER 12 „Automobilių kelių darbo vietų aptvėrimo ir eismo reguliavimo taisyklėmis“. Minimalios statybinės medžiagos sandėliuojamos suderintose su Statytoju vietose.

Darbai turi būti vykdomi griežtai pagal projektą, pasirašant nustatyta tvarka darbų aktus, vykdamas statybos priežiūrą vykdančių tarnybų reikalavimus, turint gaminių sertifikavimo arba kitus kokybę įrodančius dokumentus.

Projekte numatyti reikalavimai medžiagoms, gaminiams, darbų vykdymui pagal turimus pradinis duomenis. Statybos metu atsiradus nenumatytais aplinkybėms, šie reikalavimai gali būti patikslinti.

Žemės darbai

Kasimo darbai apima gruntų iškasimą, jų pašalinimą ir pakrovimą į transporto priemones. Išverstas gruntas profilijuojamas taip, kad nebūtų plaunamas paviršinio vandens ir negalėtų užslinkti ant šalia esančių plotų. Žemės darbai turi būti atliekami vadovaujantis projekto brėžiniais, sąnaudų kiekių žiniaraščiais ir darbų aprašymu bei statybos rekomendacijomis.

Žymuo:	Lapas	Lapų	Laida
UL-20-0255-XX-PP-AR-01	3	6	0

SUSISIEKIMO DALIS

Projektiniai sprendiniai

Vadovaujantis Alytaus miesto savivaldybės administracijos patvirtinta Projektinių pasiūlymų rengimo užduotimi, numatoma Merkinės gatvės atkarpos rekonstravimo, aikštelės ir lietaus nuotekų tinklų statyba.

Važiuojamoji dalis

Numatomas gatvės plotis 6,0 m. Gatvės eismo juostų skaičius – 2, eismo juostos plotis – 3,00 m. Gatvės plotis parinktas atsižvelgiant į gatvės kategoriją bei viešojo transporto gabaritus (mikroautobusai). Projektuojama gatvės danga – pilkos spalvos asfaltas.

Detalūs projektiniai sprendiniai pateikti brėžinyje *Dangų ir eismo organizavimo planas*.

Nuovažų įrengimas

Esamos nuovažos ir sankryžos turi būti sklandžiai sujungtos su tvarkoma danga. Nuovažų įrengimo vietą tikslinti su Statytoju ir žemės sklypų savininkais.

Dangų konstrukcijų įrengimo darbai

Dangų konstruktyvai apskaičiuoti ir parinkti, remiantis Automobilių kelių standartizuotų dangų konstrukcijų projektavimo taisyklėmis „KPT SDK 19“.

Asfalto dangos įrengimas važiuojamojoje dalyje (nuo PK 0+05 iki PK 0+90, sankryžose):

- 4 cm storio viršutinis asfalto dangos sluoksnis iš mišinio MA 11 N (su PMB 45/80-55);
- Išlyginamasis asfalto sluoksnis iš mišinio AC 11 AN;
- Esama dangos konstrukcija.

Asfalto dangos įrengimas važiuojamojoje dalyje (nuo PK 0+90 iki PK 11+37 ir apsisukimo aikštelėje šalia žemės sklypo adresu: Merkinės g. 72, sankryžose):

- 4 cm storio viršutinis asfalto dangos sluoksnis iš mišinio MA 11 N (su PMB 45/80-55);
- 10 cm storio asfalto pagrindo sluoksnis iš mišinio AC 22 PN (50/70);
- 20 cm storio skaldos pagrindo sluoksnis iš nesurišto mineralinių medžiagų mišinio fr. 0/45, $Ev2 \geq 150$ MPa;
- 51 cm storio apsauginio šalčiui atsparaus sluoksnis iš nesurišto mineralinių medžiagų mišinio $Ev2 \geq 100$ MPa;
- Žemės sankasa, $Ev2 \geq 45$ MPa.

Asfalto dangos įrengimas šaligatvyje (dešinė pusė):

- 8 cm storio asfalto pagrindo-dangos sluoksnis iš mišinio AC 16 PD;
- 20 cm storio skaldos pagrindo sluoksnis iš nesurišto mineralinių medžiagų mišinio fr. 0/45, $Ev2 \geq 100$ MPa;
- 17 cm storio šalčiui nejautrus sluoksnis iš nesurišto mineralinių medžiagų mišinio;
- Žemės sankasa, $Ev2 \geq 30$ MPa.

Trinkelų dangos įrengimas šaligatvyje (kairė pusė):

- 8 cm storio pilkos spalvos betoninių trinkelų be nuožulų danga;
- 3 cm storio atsijų sluoksnis;
- 15 cm storio skaldos pagrindo sluoksnis iš nesurišto mineralinių medžiagų mišinio fr. 0/45, $Ev2 \geq 100$ MPa;
- 19 cm storio šalčiui nejautrus sluoksnis iš nesurišto mineralinių medžiagų mišinio;
- Žemės sankasa, $Ev2 \geq 30$ MPa.

Trinkelų dangos įrengimas nuovažose:

- 8 cm storio juodos spalvos betoninių trinkelų be nuožulų danga;
- 3 cm storio atsijų sluoksnis;
- 20 cm storio skaldos pagrindo sluoksnis iš nesurišto mineralinių medžiagų mišinio fr. 0/45, $Ev2 \geq 120$ MPa;
- 54 cm storio apsauginis šalčiui atsparus sluoksnis iš nesurišto mineralinių medžiagų mišinio $Ev2 \geq 80$ MPa;
- Žemės sankasa, $Ev2 \geq 45$ MPa.

Trinkelų dangos įrengimas sankryžose:

- 8 cm storio raudonos spalvos betoninių trinkelų be nuožulų danga;

Žymuo:	Lapas	Lapų	Laida
UL-20-0255-XX-PP-AR-01	4	6	0

- 3 cm storio atsijų sluoksnis;
- 20 cm storio skaldos pagrindo sluoksnis iš nesurišto mineralinių medžiagų mišinio fr. 0/45, $E_{v2} \geq 120$ MPa;
- 54 cm storio apsauginis šalčiui atsparus sluoksnis iš nesurišto mineralinių medžiagų mišinio $E_{v2} \geq 80$ MPa;
- Žemės sankasa, $E_{v2} \geq 45$ MPa.

Detalūs dangų konstrukcijų parinkimo sprendiniai pateikti brėžinyje *Dangos konstrukcijos skersiniai profiliai*.

Skersiniai ir išilginiai profiliai

Projektuojamos gatvės dangos projektinis paviršiaus skersinis ir išilginis nuolydžiai numatomi prisitaikant prie esamo žemės paviršiaus nuolydžio.

Gatvės skersinis nuolydis projektuojamas dvišlaitis 2,5 % (nuo gatvės ašies žemėjant link važiuojamosios dalies kraštų).

Detalūs skersinių dangos konstrukcijų parinkimo sprendiniai brėžinyje *Dangos konstrukcijos skersiniai profiliai*.

Paviršinio vandens nuvedimas

Šiame projekte sprendžiamas lietaus vandens surinkimas nuo tvarkomos gatvės atkarpos. Detalesnė informacija bus pateikta Vandentiekio ir nuotekų šalinimo dalyje.

Apšvietimas

Projekte numatyta įrengti apšvietimą. Numatoma įrengti naujas apšvietimo atramas su LED tipo šviestuvais, esamas apšvietimo atramas numatoma demontuoti ir gražinti Statytojui. Detalesnė informacija bus pateikta Elektrotechnikos dalyje.

Eismo organizavimas

Naujai projektuojami kelio ženklai įrengiami vadovaujantis „Kelio ženklų įrengimo ir vertikaliojo ženklinimo taisyklėmis“. Kelio ženklai projektuojami 1 grupės dydžio. Kelio ženklai privalo būti įrengti taip, kad atstumas nuo važiuojamosios dalies krašto iki artimesniojo ženklo skydo krašto būtų 0,5 – 2,0 m. Šalia važiuojamosios gatvės dalies įrengiamų kelio ženklų aukštis – 2,2 m. Kelio ženklų atramos parenkamos pagal „Kelio ženklų atramų parinkimo, projektavimo ir įrengimo taisyklės“ P[IT KŽA 08. Kelio dangos ženklinimas atliekamas vadovaujantis LST 1379 reikalavimus.

Kelio horizontalus ženklinimas parinktas, vadovaujantis „Kelių horizontaliojo ženklinimo taisyklėmis“. Horizontalųjį dangos ženklinimą ant asfalto dangos numatyta įrengti iš termoplasto.

Detalūs projektiniai sprendiniai pateikti brėžinyje *Dangų ir eismo organizavimo planas*.

Apželdinimas

Teritorija tvarkoma, vadovaujantis aplinkosauginiais reikalavimais želdinių šalinimui. Vadovaujantis LR želdynų įstatymų ir LR Vyriausybės nutarimu „Dėl kriterijų, pagal kuriuos medžiai ir krūmai augantys ne miškų ūkio paskirties žemėje, priskiriami saugotiniams, sąrašo patvirtinimo ir medžių ir krūmų priskyrimo saugotiniams“ želdiniai, kurie auga miestų bendro naudojimo teritorijose yra laikomi saugotiniais.

Darbų metų numatoma pašalinti krūmus, trukdančius darbams ir augančius darbų vykdymo ribose.

Visoje statybų teritorijoje po pagrindinių statybos darbų numatoma sutvarkyti pažeistus vejos plotus.

Baigiamieji darbai apima teritorijos, esančios darbų vykdymo zonoje, sutvarkymą: pažeistų plotų rekultivavimą, viršutinio dirvožemio sluoksnio atstatymą, statybinių šiukšlių išvežimą.

KITA INFORMACIJA

Informacija apie poveikį aplinkai

Planuojami statybos darbai turės minimalų poveikį gamtai. Tvarkomų teritorijų sanitarinė ir ekologinė situacija yra normali, jose nėra susikaupusių šiukšlių ar aplinkai kenksmingų medžiagų, nėra taršos ar triukšmo šaltinių, gamybinių objektų. Tvarkoma teritorija nepatenka į radiotechninių objektų skleidžiamos elektromagnetinės spinduliuotės sukuriamas sanitarinės apsaugos ir ribinio užstatymo zonas.

Atliekų surinkimas

Po projekte numatytų statybos darbų statybinės atliekos išvežamos ir statybvietė sutvarkoma.

Inžineriniai tinklai

Į statybos darbų zonos ribas patenka: žemos įtampos požeminiai elektros tinklai, aukštos įtampos požeminiai

Žymuo:	Lapas	Lapų	Laida
UL-20-0255-XX-PP-AR-01	5	6	0

elektros tinklai, žemos įtampos elektros oro linijos, apšvietimo tinklai, požeminis dujotiekis, požeminis šilumotiekis, vandentiekio tinklai, buitinių ir gamybinių nuotekų tinklai, lietaus nuotekų tinklai, elektroninių ryšių (telekomunikacijų) tinklai.

Esami šuliniai, patenkantys po naujai įrengiamomis dangomis, privalo būti paaukštinti iki projekcinio lygio. Šulinių liukų dangtis ir rėmas turi būti pagaminti iš kaliaus ketaus, kurių apkrovos klasė turi būti 40 t važiuojamojoje dalyje, kitur – 25 t. Rėmas su liuku sujungti lankstu, lanksto konstrukcijoje turi būti numatytas dangčio fiksavimas atidarytoje padėtyje, apsaugant jį nuo atsiktinio uždarymo. Turi būti numatyta vieta ir galimybė įrengti mechaninį užraktą su nestandartiniu raktu. Liuko ženklavimas: gaminio klasė, gamintojo identifikacija, sertifikavimo įstaigos žymuo, europinio standarto žymuo, medžiagos klasė. Gaminys turi būti sertifikuotas ir patvirtintas trečiosios šalies (sertifikatas išverstas į lietuvių kalbą).

Darbo brėžinius tikslinti statybos metu kartu su statybos rangovu. Esant galimybei (nustatyti statybos metu) reikalinga pasukti šulinių viršutinę statybinę dalį nusukant liukus nuo bordiūrų linijos ir perkalti lipynes taip išvengiant bordiūrų apėjimo. Medžiagas naudoti esamas, jas pažeidus pakeisti naujomis.

Transporto eismo organizavimas statybos darbų metu.

Statybos metu darbus organizuoti taip, kad būtų įmanomas žmonių patekimas į aplinkinius žemės sklypus. Prieš darbų vykdymo zoną įrengti laikinus kelio ženklus, išpėjančius apie vykdomus darbus, bei aptverti darbų vykdymo vietas.

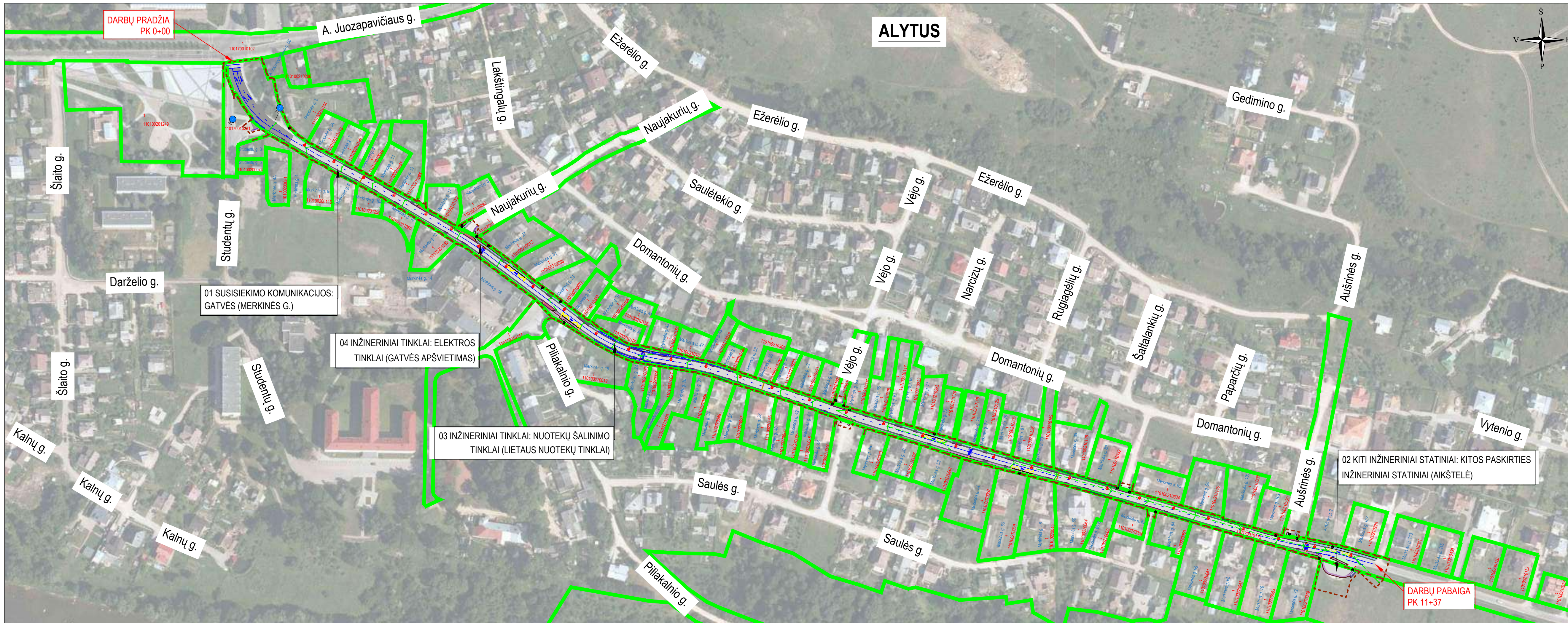
Tretieji asmenys.

Projekto sprendiniai pateikti registruotų inžinerinių statinių unikalūs Nr.: 4400-2427-6779 (Merkinės g.), 4400-5073-6540 (Naujakurių g.), 4400-4971-8008 (Vėjo g.), 4400-4971-8076 (Aušrinės g.), nuosavybės teise priklausančių Alytaus miesto savivaldybei, ribose, taip pat laisvoje valstybinėje žemėje, todėl gatvės projektas parengtas nepažeidžiant trečiųjų asmenų interesų.

PASTABOS:

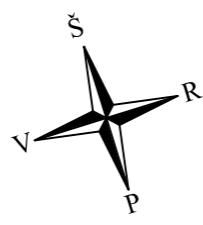
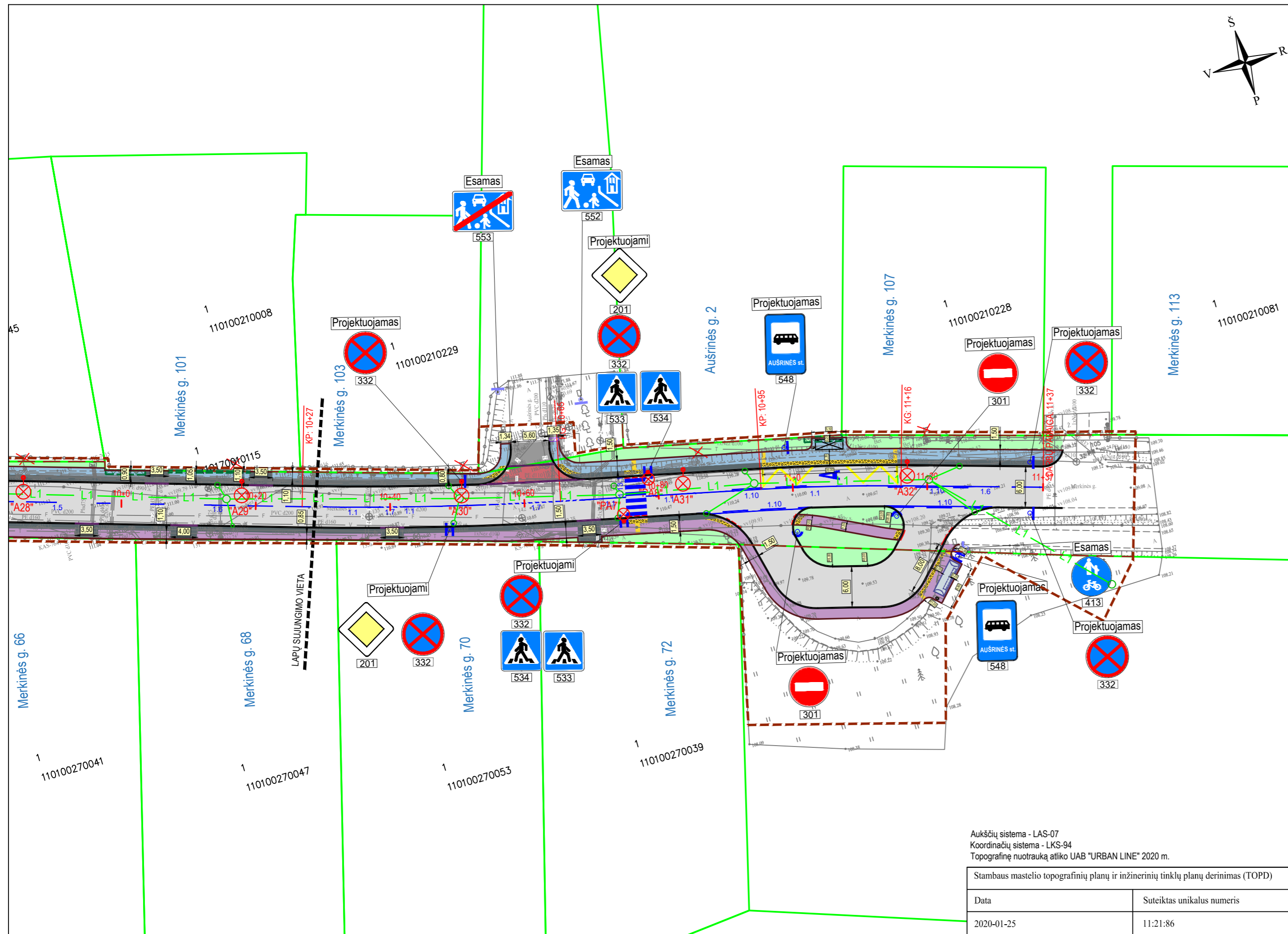
1. Vykdamas statybos darbus visus matmenis būtina tikslinti vietoje.
2. Statybos darbų Rangovas, prieš pradėdamas vykdyti žemės darbus, privalo išsikviesti inžinerinius tinklus eksploatuojančios organizacijos atstovą. Atliekant darbus greta esamų inžinerinių tinklų - žemės darbai turi būti vykdomi rankiniu būdu, nepažeidžiant esamų komunikacijų. Pažeidus sutvarkyti.
3. Esant būtinybei prisijungti prie esamų tinklų, patenkančių po projektuojamo betono dangą, asfalto dangą turi būti atstatyta minimaliu plotu.
4. Statybos darbai turi būti vykdomi griežtai pagal projektą, pasirašant nustatyta tvarka darbų aktus, vykdamas statybos priežiūrą vykdančių tarnybų reikalavimus, turint gaminių sertifikavimo arba kitus kokybę įrodančius dokumentus.
5. Projekte numatyti reikalavimai medžiagoms, gaminiams, darbų vykdymui pagal turimus pradinis duomenis. Statybos metu atsiradus nenumatytoms aplinkybėms, šie reikalavimai gali būti patikslinti projekto vykdymo priežiūros metu.
6. Visos statybos ir apdailos medžiagos turi atitikti LR galiojančius priešgaisrinės saugos ir higienos reikalavimus bei turėti atitikties sertifikatus.
7. Esamų inžinerinių komunikacijų požeminių sklendžių kapos ir šulinių liukai, patenkantys po naujai projektuojamomis dangomis, privalo būti paaukštinti ar nužeminti iki projekcinio aukščio.

Žymuo:	Lapas	Lapų	Laida
UL-20-0255-XX-PP-AR-01	6	6	0



SUTARTINIAI ŽYMĖJIMAI			
	PROJEKTUOJAMA ASFALTO DANGOS KONSTRUKCIJA (įrengiant pilną konstrukciją)		DARBŲ VYKDYMO RIBA
	PROJEKTUOJAMA ASFALTO DANGOS KONSTRUKCIJA (atnaujinant dėvėjimą sluoksnį)		PROJEKTUOJAMI BETONINIAI BORDIŪRAI (100.15.30)
	PROJEKTUOJAMA ASFALTO DANGOS KONSTRUKCIJA (šaligatvės)		PROJEKTUOJAMOS BETONINIOS DALIES AUKŠTŲJE
	PROJEKTUOJAMA 8 CM STORIO RAUDONOS SPALVOS BETONINIŲ TRINKELIŲ (20X10 CM) DANGOS KONSTRUKCIJA		PROJEKTUOJAMI BETONINIAI BORDIŪRAI (100.15.22, aštraus kampai)
	PROJEKTUOJAMA 8 CM STORIO JUODOS/ PILKOS SPALVOS BETONINIŲ TRINKELIŲ (20X10 CM) DANGOS KONSTRUKCIJA		PROJEKTUOJAMI BETONINIAI BORDIŪRAI (100.08.20)
	PROJEKTUOJAMA 8 CM STORIO JUODOS/ PILKOS SPALVOS BETONINIŲ TRINKELIŲ (20X10 CM) DANGOS KONSTRUKCIJA		PROJEKTUOJAMAS BALTO SPALVOS HORIZONTALUSIS ŽENKLINIMAS IŠ TERMOPLASTO
	PROJEKTUOJAMI NEREGIŲ IR SILPNAREGIŲ (SPĖJAMIEJI IR VEDIMO PAVIRŠIAI IŠ BETONINIŲ TRINKELIŲ)		PROJEKTUOJAMAS GELTONOS SPALVOS HORIZONTALUSIS ŽENKLINIMAS IŠ TERMOPLASTO
	ATSTATOMA BETONINIŲ TRINKELIŲ / PLYTELIŲ DANGA		
	PROJEKTUOJAMA ŽYVRO DANGA		
	SĖJAMA VEJA		
	GATVĖS RAUDONOSIOS LINIJOS		
	INŽINERINIO STATINIO RIBA		
	REGISTRUOTŲ ŽEMĖS SKLYPŲ RIBOS		

0	2020-11	Projektiniai pasiūlymai
Laida	Išleidimo data	Laidos statusas, keitimo priežastis (jei taikoma)
Kval. patv. dok. Nr.	 Liepkalnio g. 85, LT-02120 Vilnius; Tel. Nr.: 8 699 19380; Įmonės kodas: 300149157	
25326	SPV	V. Aleksandrovas
37369	SPDV S	V. Aleksandrovas
	PI	G. Šarkytė
Statybinis numeris ir pavadinimas		Laida
SITUACIJOS SCHEMA, M 1:2000		0
Statybinis numeris ir pavadinimas, dokumento pavadinimas		Lapas
SITUACIJOS SCHEMA, M 1:2000		Lapų
Statytojas ir (arba) Užsakovas		1
LT	ALYTAUS MIESTO SAVIVALDYBĖ	1
Dokumento žymuo		1
UL-20-0255-XX-PP-S.B-01		1



- PASTABOS:
- Matmenys pateikti metrais;
 - Vykdam statybos darbus visus matmenis būtina tikslinti vietoje;
 - Prieš atliekant vykdomuosius gatvių dangų tvarkymo darbus, būtina atlikti žvalgomojus archeologinius tyrimus ir pateikti jų išvadas objekto statytojams, atsakingoms kultūros paveldo institucijoms, projektuotojams.
 - Statybos darbų Rangovas, prieš pradėdamas vykdyti žemės darbus, privalo išsikviesti inžinerinius tinklus eksploatuojančios organizacijos atstovą. Atliekant darbus greta esamų inžinerinių tinklų, žemės darbai turi būti vykdomi rankiniu būdu, nepažeidžiant esamų komunikacijų. Pažeidus - sutvarkyti;
 - Statybos darbai turi būti vykdomi griežtai pagal projektą, pasirašant nustatytą tvarka darbų aktus, vykdam statybos priežiūrą vykdančių tarnybų reikalavimus, turint gaminių sertifikavimo arba kitus kokybę įrodančius dokumentus;
 - Esamų inžinerinių komunikacijų požeminių skendžių kapos ir šulinių liukai, patenkantys po naujai projektuojamomis dangomis, privalo būti paaukštinti ar nužeminti iki projekcinio aukščio, pakeičiant netinkamus naujais (plaukiojančio tipo) su atitinkama simbolika. Statybos darbų metu pastebėjus defektuotas g/b šulinių perdangas, pakeisti naujomis;
 - Projekte numatyti reikalavimai medžiagoms, gaminiams, darbų vykdymui pagal turimus pradinis duomenis. Statybos metu atsiradus nenumatytais aplinkybėms, šie reikalavimai gali būti patikslinti projekto vykdymo priežiūros metu;
 - Visos statybos ir apdailos medžiagos turi atitikti LR galiojančius priešgaisrinės saugos ir higienos reikalavimus bei turėti atitiktis sertifikatus;
 - Esant neatitikimam tarp projektą sudarančių dokumentų, kaip pagrindine projekto medžiaga remtis techninėmis specifikacijomis, aiškinamoju raštu, brėžiniais, sąnaudų žiniaraščiais;
 - Kelio ženklai projektuojami I grupės dydžio;
 - Kelio ženklų Nr. 533/534 įrengimo aukštis parenkamas taip, kad neužstotų pirmumo kelio ženklų.

SUTARTINIAI ŽYMĖJIMAI

	PROJEKTUOJAMA ASFALTO DANGOS KONSTRUKCIJA (rengiant pilną konstrukciją)		DARBŲ VYKDYMO RIBA
	PROJEKTUOJAMA ASFALTO DANGOS KONSTRUKCIJA (atnaujinant dėvimąjį sluoksnį)		PROJEKTUOJAMI BETONINIAI BORDIŪRAI (100.15.30)
	PROJEKTUOJAMA ASFALTO DANGOS KONSTRUKCIJA (šaligatvis)		PROJEKTUOJAM BETONINIAI BORDIŪRAI (100.15.30) VAŽIUJAMOSIOS DALIES AUKŠTYJE
	PROJEKTUOJAMA 8 CM STORIO RAUDONOS SPALVOS BETONINIŲ TRINKELIŲ (20X10 CM) DANGOS KONSTRUKCIJA		PROJEKTUOJAMI BETONINIAI BORDIŪRAI (100.15.22, aštraus kampo)
	PROJEKTUOJAMA 8 CM STORIO JUODOS/ PILKOS SPALVOS BETONINIŲ TRINKELIŲ (20X10 CM) DANGOS KONSTRUKCIJA		PROJEKTUOJAMI BETONINIAI BORDIŪRAI (100.08.20)
	PROJEKTUOJAMI NEREGIŲ IR SILPNAREGIŲ ĮSPĖJAMIEJI IR VEDIMO PAVIRŠIAI IŠ BETONINIŲ TRINKELIŲ		ESAMAS KELIO ŽENKLAS IR ATRAMA
	ATSTATOMA BETONINIŲ TRINKELIŲ / PLYTELIŲ DANGA		PROJEKTUOJAMAS KELIO ŽENKLAS IR ATRAMA
	PROJEKTUOJAMA ŽYVRO DANGA		PROJEKTUOJAMAS KELIO ŽENKLAS ANT APŠVIETIMO ATRAMOS
	SĖJAMA VEJA		PROJEKTUOJAMAS BALTOS/ GELTONOS SPALVOS HORIZONTALUSIS ŽENKLINIMAS IŠ TERMOPLASTO
	PROJEKTUOJAMA GATVĖS AŠINĖ LINIJA		PROJEKTUOJAMAS RYŠIŲ KABELIŲ APSAUGOS VAMZDIS
	GATVĖS RAUDONOSIOS LINIJOS		PROJEKTUOJAMAS SUOLIUKAS
	INŽINERINIO STATINIO RIBA		PROJEKTUOJAMA ŠIUKLIADĖŽĖ
	REGISTRUOTŲ ŽEMĖS SKLYPŲ RIBOS		NUMATOMA VIETA AUTOBUSŲ STOTELĖS PAVILIJONUI
			PROJEKTUOJAMAS PANDUSAS
			PROJEKTUOJAMA APŠVIETIMO ATRAMA

Aukščių sistema - LAS-07
 Koordinacių sistema - LKS-94
 Topografinę nuotrauką atliko UAB "URBAN LINE" 2020 m.

Stambaus mastelio topografinių planų ir inžinerinių tinklų planų derinimas (TOPD)

Data	Suteiktas unikalus numeris
2020-01-25	11:21:86

Statinio numeris ir pavadinimas, dokumento pavadinimas		Laida
DANGŲ IR EISMO ORGANIZAVIMO PLANAS, M 1:500		0
Dokumento žymuo	Lapas	Lapų
UL-20-0255-XX-PP-S.B-02	4	4