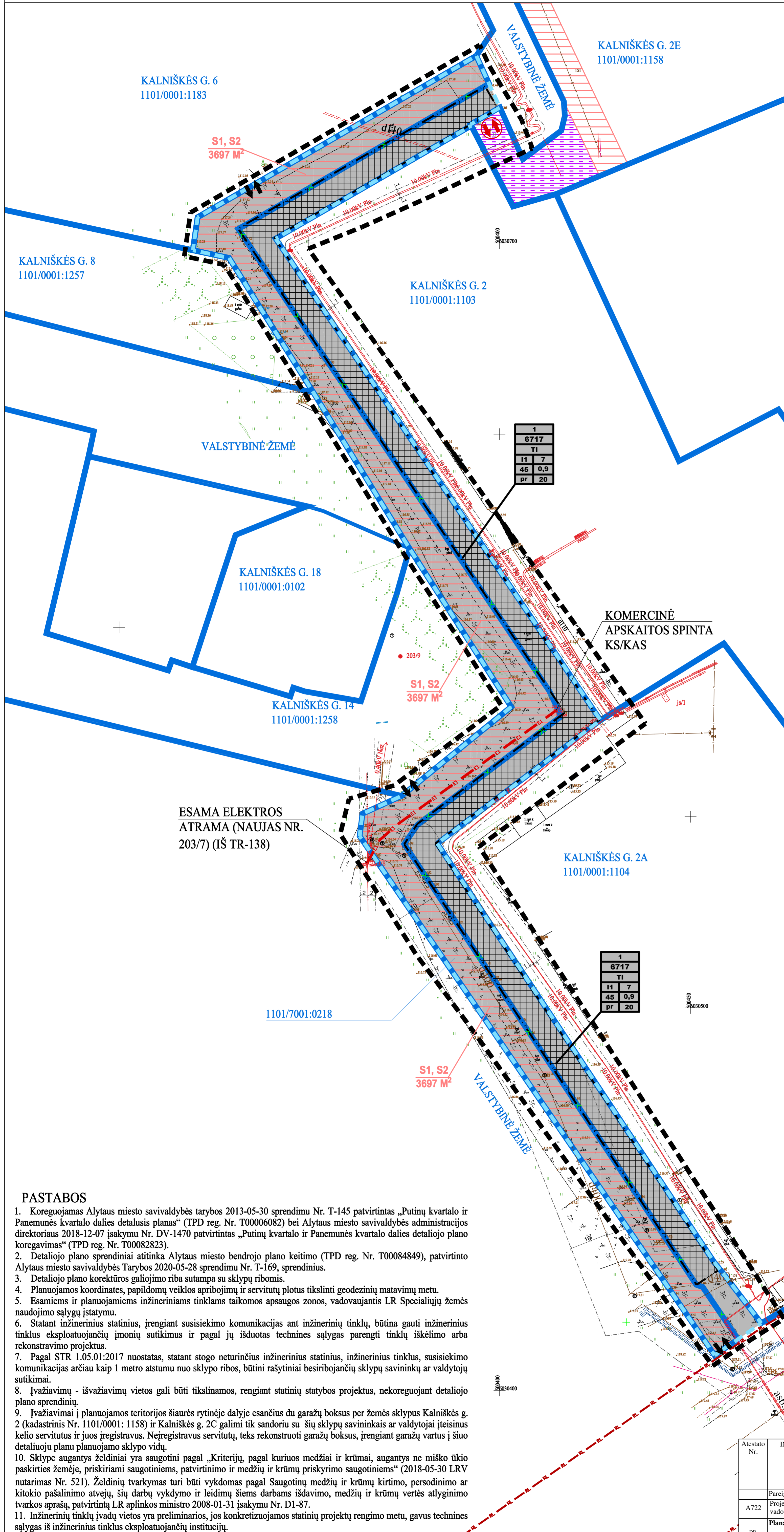


SPRENDINIŲ APRAŠOMOJI LENTELE

Sklypo (jo dalies) Nr.	Sklypo plotas (jo dalies), m ²	Privalomieji reikalavimai										Papildomi teritorijos naudojimo reikalavimai		Pastatų aukštų skaičius	Statinių paskirtys	Kiti reikalavimai
		Teritorijos naudojimo tipas	Žemės naudojimo paskirtis	Žemės naudojimo būdai	Leistinas pastatų aukštis Nuo žemės paviršiaus, m	Užstatymo tankis, %	Užstatymo intensyvumas	Užstatymo tipas	Priklausomųjų želdynų ir želdinių teritorijų dalis, %	Servitutai	Pastatų aukštų skaičius	Statinių paskirtys				
1	6717	TI	Kita	II	7	124,00	45	0,9	pr	20	1. S1 - kelio servitutas – teisė važiuoti transporto priemonėmis, teisė naudotis pėsčiųjų taku (tarnaujantis daiktas). 2. S2 – teisė tiesyti, aptarnauti, naudoti požemines, antžemines komunikacijas (tarnaujantis daiktas)	1-2	Garažų paskirties pastatai – pastatai, skirti transporto priemonėms laikyti ir (ar) remontuoti: automobilių garažai, antžeminės automobilių saugyklos.	1. Elektros linijų apsaugos zonos (III skyriaus ketvirtasis skirsnis). 2. Vandens tiekimo ir nuotekų, paviršinių nuotekų tvarkymo infrastruktūros apsaugos zonos (III skyriaus dešimasis skirsnis). 3. Aerodromų apsaugos zonos (III skyriaus pirmasis skirsnis). 4. Elektroninių ryšių tinklų elektroninių ryšių infrastruktūros apsaugos zonos (III skyriaus vienuoliktasis skirsnis). 5. Šilumos perdavimo tinklų apsaugos zonos (III skyriaus dvylikasis skirsnis).		



TERITORIJOS NAUDOJIMO REGLAMENTAS

m	m - sklypo numeris; n - sklypo plotas m ² ;	
n	T - teritorijos naudojimo tipas (TI inžinerinės infrastruktūros teritorija)	
T	1 - galimas žemės naudojimo būdas (II - susisiekimo ir inžinerinių komunikacijų aptarnavimo objektų teritorija)	
1	2	2 - leistinas pastatų aukštis (metrais)
3	4	3 - leistinas sklypo užstatymo tankis, %
5	6	4 - leistinas sklypo užstatymo intensyvumas
		5 - užstatymo tipas (pr - perimetrisinis užstatymo tipas)
		6 - priklausomųjų želdynų ir želdinių teritorijų dalis, %

S2 servituto numeris
159 M² servituto plotas, m²

SUTARTINIAI ŽYMĖJIMAI

- PLANUOJAMOS TERITORIJOS RIBOS
- ESAMOS SKLYPŲ RIBOS
- PLANUOJAMOS SKLYPŲ RIBOS
- NAIKINAMOS SKLYPŲ RIBOS
- STATYBOS RIBA
- STATYBOS ZONA
- SUSISIEKIMO IR INŽINERINIŲ KOMUNIKACIJŲ APTARNAVIMO OBJEKTŲ TERITORIJA
- SERVITUTO ZONA
- SIŪLOMA ZONA VIEŠPATAUJANČIO SERVITUTO, KURIS GALI BŪTI ĮTEISINTAS TIK SANDORIU SU SKLYPO KALNIŠKĖS G.2, ALYTUJE, SAVININKAIS GATVĖS RAUDONOSIOS LINIJOS
- ĮVAŽIAVIMO-ĮŠVAŽIAVIMO VIETA
- ĮVAŽIAVIMAS-ĮŠVAŽIAVIMAS GALIMAS TIK SUDARIUS SERVITUTO SUTARTĮ SU ŽEMĖS SKLYPO KALNIŠKĖS G. 2, ALYTUJE SAVININKAIS
- INŽINERINIŲ TINKLŲ APSAUGOS ZONŲ RIBOS
- 0,4 kV PLANUOJAMAS ELEKTROS KABELIS

PASTABOS

1. Koreguojamas Alytaus miesto savivaldybės tarybos 2013-05-30 sprendimu Nr. T-145 patvirtintas „Putinių kvartalo ir Panemunės kvartalo dalies detalusis planas“ (TPD reg. Nr. T00006082) bei Alytaus miesto savivaldybės administracijos direktoriaus 2018-12-07 įsakymu Nr. DV-1470 patvirtintas „Putinių kvartalo ir Panemunės kvartalo dalies detaliojo plano koregavimas“ (TPD reg. Nr. T00082823).
2. Detaliojo plano sprendiniai atitinka Alytaus miesto bendrojo plano keitimą (TPD reg. Nr. T00084849), patvirtinto Alytaus miesto savivaldybės Tarybos 2020-05-28 sprendimu Nr. T-169, sprendinius.
3. Detaliojo plano korektūros galiojimo riba sutampa su sklypų ribomis.
4. Planuojamos koordinatės, papildomų veiklos apribojimų ir servitutų plotus tikslinti geodezinių matavimų metu.
5. Esamiems ir planuojamiems inžineriniams tinklams taikomos apsaugos zonos, vadovaujantis LR Specialiųjų žemės naudojimo sąlygų įstatymu.
6. Statant inžinerinius statinius, įrengiant susisiekimo komunikacijas ant inžinerinių tinklų, būtina gauti inžinerinius tinklus eksploatuojančių įmonių sutikimus ir pagal jų išduotas technines sąlygas parengti tinklų iškėlimo arba rekonstravimo projektus.
7. Pagal STR 1.05.01:2017 nuostatas, statant stogo neturinčius inžinerinius statinius, inžinerinius tinklus, susisiekimo komunikacijas arčiau kaip 1 metro atstumu nuo sklypo ribos, būtini rašytiniai besiribojančių sklypų savininkų ar valdytojų sutikimai.
8. Įvažiavimų - išvažiavimų vietos gali būti tikslinamos, rengiant statinių statybos projektus, nekoreguojant detaliojo plano sprendinių.
9. Įvažiavimai į planuojamos teritorijos šiaurės rytinėje dalyje esančius du garažų boksus per žemės sklypus Kalniškės g. 2 (kadastrinis Nr. 1101/0001: 1158) ir Kalniškės g. 2C galimi tik sandoriu su šių sklypų savininkais ar valdytojais įteisinus kelių servitutus ir juos registravus. Neįregistravus servitutų, teks rekonstruoti garažų boksus, įrengiant garažų vartus į šiuo detaliojuoju planu planuojamo sklypo vidų.
10. Sklype augantys želdiniai yra saugotini pagal „Kriterijų, pagal kuriuos medžiai ir krūmai, augantys ne miško ūkio paskirties žemėje, priskiriami saugotiniems, patvirtinimo ir medžių ir krūmų priskyrimo saugotiniems“ (2018-05-30 LRV nutarimas Nr. 521). Želdinių tvarkymas turi būti vykdomas pagal Saugotinių medžių ir krūmų kirtimo, persodinimo ar kitokio pašalinimo atvejų, šių darbų vykdymo ir leidimų šiems darbams išdavimo, medžių ir krūmų vertės atlyginimo tvarkos aprašą, patvirtintą LR aplinkos ministro 2008-01-31 įsakymu Nr. D1-87.
11. Inžinerinių tinklų įvadų vietos yra preliminarios, jos konkrečiuojamos statinių projektų rengimo metu, gavus technines sąlygas iš inžinerinių tinklų eksploatuojančių institucijų.
12. Artimiausias gaisrinis hidrantas yra Kalniškės g. 3, 9 (numeris 29H, žiedinis hidrantas, kurio skersmuo 100).

Atestato Nr.	INDIVIDUALIOS VEIKLOS PAŽYMA NR. 477936 (išduota 2008-01-01)	Objektas:	PUTINIŲ KVARTALO BEI PANEMUNĖS KVARTALO DALIES, ALYTUJE DETALIOJO PLANO KOREGAVIMAS (TPD REG. NR. T00006082 KOREGAVIMAS)
Pareigos vadovė	V.Pavardė G.Zimnickienė	Parašas	Data 2022
A722	Projekto vadovė	Parašas	Brežinys: PAGRINDINIS BREŽINYS M 1:500
DP	Planavimo organizatorius: ALYTAUS MIESTO SAVIVALDYBĖ (ROTUŠĖS A.4, ALYTUS)	Lapas	Lapų 1 1