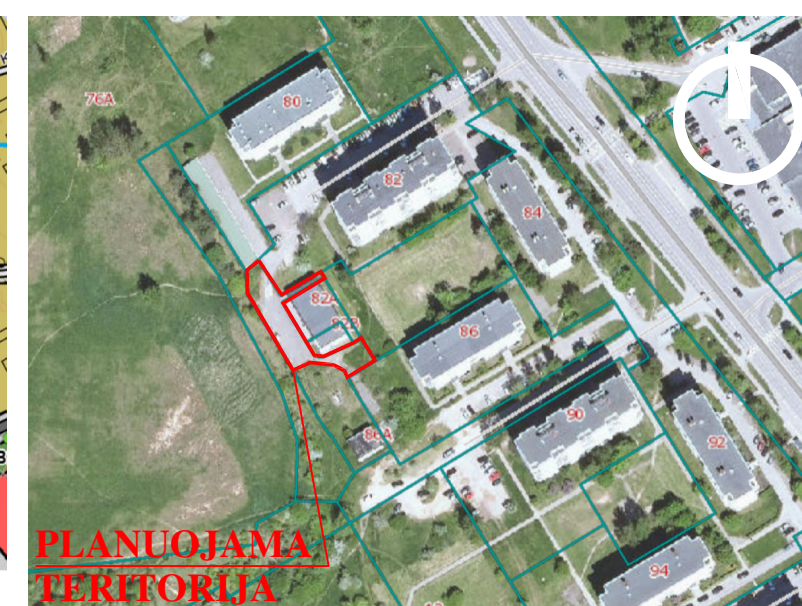
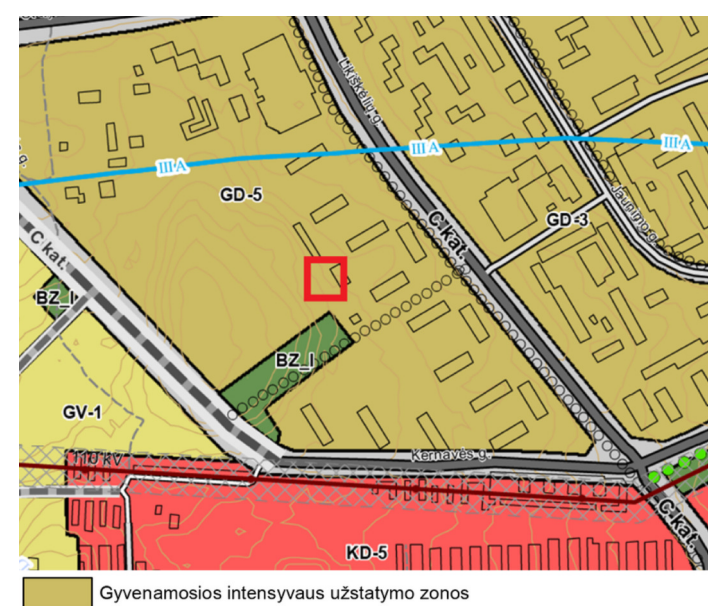


SPRENDINIŲ APRAŠOMOJI LENTELĖ

Sklypo (jo dalies) Nr.	Sklypo plotas (jo dalies), m ²	Privalomieji reikalavimai									Papildomi teritorijos naudojimo reglamentai			
		Teritorijos naudojimo tipas	Žemės naudojimo paskirtis	Žemės naudojimo būdai	Leistinas pastatų aukštis Nuo žemės paviršiaus, m	altitudė, m	Užstatymo tankis, %	Užstatymo intensyvumas	Užstatymo tipas	Priklausomųjų želdynų ir želdinių teritorijų dalys, %	Servitutai	Pastatų aukštų skaičius	Statinių paskirtys	Kiti reglamentai
327A	419	TK Inžinerinės infrastruktūros koridorius	Kita	I2 Susisiekimo ir inžinerinių tinklų koridorių teritorijos	-	-	-	-	-	-	S1 – kelio servitutas – teisė važiuoti transporto priemonėmis, teisė naudotis pėsčiųjų taku (viešpataujantis daiktas) – 746 m ² S3 – inžinerinių tinklų apsaugos zonų ribose teisė tiesti, aptarnauti, naudoti požemines ir antžemines komunikacijas	-	Privažiavimo kelias (inžinerinis statinys, skirtas transporto priemonių ir pėsčiųjų eismui)	1. Vandens tiekimo ir nuotekų, paviršinių nuotekų tvarkymo infrastruktūros apsaugos zonos (III skyriaus dešimtas skirsnis). 2. Elektros linijų apsaugos zonos (III skyriaus ketvirtasis skirsnis). 3. Požeminio vandens vandenviečių apsaugos zonos (VI skyriaus vienuoliktasis skirsnis). 4. Aerodromų apsaugos zonos (III skyriaus pirmasis skirsnis). 5. Šilumos perdavimo tinklų apsaugos zonos (III skyriaus dvylikasis skirsnis)
327B	255	TK Inžinerinės infrastruktūros koridorius	Kita	I2 Susisiekimo ir inžinerinių tinklų koridorių teritorijos	-	-	-	-	-	-	S2 – kelio servitutas – teisė važiuoti transporto priemonėmis, teisė naudotis pėsčiųjų taku (viešpataujantis daiktas) – 220 m ² S4 – inžinerinių tinklų apsaugos zonų ribose teisė tiesti, aptarnauti, naudoti požemines ir antžemines komunikacijas	-	Privažiavimo kelias (inžinerinis statinys, skirtas transporto priemonių ir pėsčiųjų eismui)	1. Elektros linijų apsaugos zonos (III skyriaus ketvirtasis skirsnis). 2. Vandens tiekimo ir nuotekų, paviršinių nuotekų tvarkymo infrastruktūros apsaugos zonos (III skyriaus dešimtas skirsnis). 3. Skirstomųjų dujotiekių apsaugos zonos (III skyriaus šeštasis skirsnis). 4. Elektroninių ryšių tinklų elektroninių ryšių infrastruktūros apsaugos zonos (II skyriaus vienuoliktasis skirsnis). 5. Aerodromų apsaugos zonos (III skyriaus pirmasis skirsnis). 6. Požeminio vandens vandenviečių apsaugos zonos (VI skyriaus vienuoliktasis skirsnis). 7. Šilumos perdavimo tinklų apsaugos zonos (III skyriaus dvylikasis skirsnis)

PASTABOS

- Koreguojamas Alytaus miesto savivaldybės tarybos 2014-12-17 administracijos direktoriaus įsakymu Nr. DV-891 patvirtintas „Teritorijos, esančios tarp Jazminų, Aukštakalnio, Santaikos, Kepyklos, Topolių, Naujosios gatvių, Alytuje, detalusis planas“ (TPD registracijos Nr. T00074401) ir „Teritorijos, esančios tarp Jazminų, Aukštakalnio, Santaikos, Kepyklos, Topolių, Naujosios gatvių, Alytuje, detaliojo plano korektūra“, patvirtinta 2022-11-22 Alytaus miesto savivaldybės administracijos direktoriaus įsakymu Nr. DV-891 (TPD registracijos Nr. T00084403).
- Detaliojo plano sprendiniai atitinka Alytaus miesto bendrojo plano keitimo (T00084849), patvirtinto 2020-05-28 Alytaus miesto savivaldybės tarybos sprendimu Nr. T-169, sprendinius ir Alytaus miesto bendrojo plano keitimo koregavimo T00094748 (patvirtintas 2024-08-29, Nr. T-2790) sprendinius.
- Detaliojo plano galiojimo riba sutampa su sklypų ribomis.
- Sklypų numeracija yra analogiška detalųjų planų TPD Nr. T00074401 ir TPD Nr. T00084403 sprendiniuose nurodytai numeracijai.
- Planuojamos koordinatės, papildomų veiklos apribojimų ir servitutų plotus tikslinti geodezinių matavimų metu.
- Esamiems ir planuojamiems inžineriniams tinklams taikomos apsaugos zonos, vadovaujantis LR Specialiųjų žemės naudojimo sąlygų įstatymu. Specialiosios žemės naudojimo sąlygos Nekilnojamojo turto kadastrė ir registre registruojamos galiojančių teisės aktų nustatyta tvarka.
- Statant inžinerinius statinius, įrengiant susisiekimo komunikacijas ant inžinerinių tinklų, būtina gauti inžinerinius tinklus eksploatuojančių įmonių sutikimus ir pagal jų išduotas technines sąlygas parengti tinklų iškėlimo arba rekonstravimo projektus.
- Pagal STR 1.05.01:2017 nuostatas, statant stogo neturinčius inžinerinius statinius, inžinerinius tinklus, susisiekimo komunikacijas arčiau kaip 1 metro atstumu nuo sklypo ribos, būtini rašytiniai besiribojančių sklypų savininkų ar valdytojų sutikimai.
- Įvažiavimų – išvažiavimų vietos gali būti tikslinamos, rengiant statinių statybos projektus, nekoreguojant detaliojo plano sprendinių.



Alytaus miesto bendrojo plano keitimo korektūros T00094748, patvirtintos 2024-08-29 sprendimu Nr. T-279, pagrindinio brėžinio ištrauka

TERITORIJOS NAUDOJIMO REGLAMENTAS

m	m - sklypo numeris; n - sklypo plotas m ² ;
n	T - teritorijos naudojimo tipas (TK - inžinerinės infrastruktūros koridorius)
T	1 - galimas žemės naudojimo būdas (I2 - susisiekimo ir inžinerinių tinklų koridorių teritorijos)
1	2 - leistinas pastatų aukštis (metrais)
3	3 - leistinas sklypo užstatymo tankis, %
4	4 - leistinas sklypo užstatymo intensyvumas
5	5 - užstatymo tipas
6	6 - priklausomųjų želdynų ir želdinių teritorijų dalis, %

S2 SERVITUTO NUMERIS
575 SERVITUTO PLOTAS, M²

SUTARTINIAI ŽYMĖJIMAI

- PLANUOJAMOS TERITORIJOS RIBA
- ESAMOS SKLYPŲ RIBOS
- PLANUOJAMOS SKLYPŲ RIBOS
- I2 SUSISIEKIMO IR INŽINERINIŲ TINKLŲ KORIDORIŲ TERITORIJOS
- SERVITUTO ZONA
- INŽINERINIŲ TINKLŲ APSAUGOS ZONŲ RIBA
- ▼ ĮVAŽIAVIMO-IŠVAŽIAVIMO VIETA

Atestato Nr.	INDIVIDUALIOS VEIKLOS PAŽYMA NR. 477936	TERITORIJOS, ESANČIOS TARP JAZMINŲ, AUKŠTAKALNIO, SANTAIKOS, KEPYKLOS, TOPOLIŲ, NAUJOSIOS GATVIŲ, ALYTUJE, DETALIOJO PLANO KOREGAVIMAS (TPD REG. NR. T000074401) KOREGAVIMAS
A722	Pareigos V.Pavardė Projekto vadovė G.Zimnickienė	Parašas Data 2025
DP	Planavimo organizatorius: ALYTAUS MIESTO SAVIVALDYBĖS ADMINISTRACIJOS DIREKTORIUS (Rotašės A. 4, Alytus)	Brėžinys: PAGRINDINIS BRĖŽINYS M 1:500 Laida O Lapas 1 Lapų 1