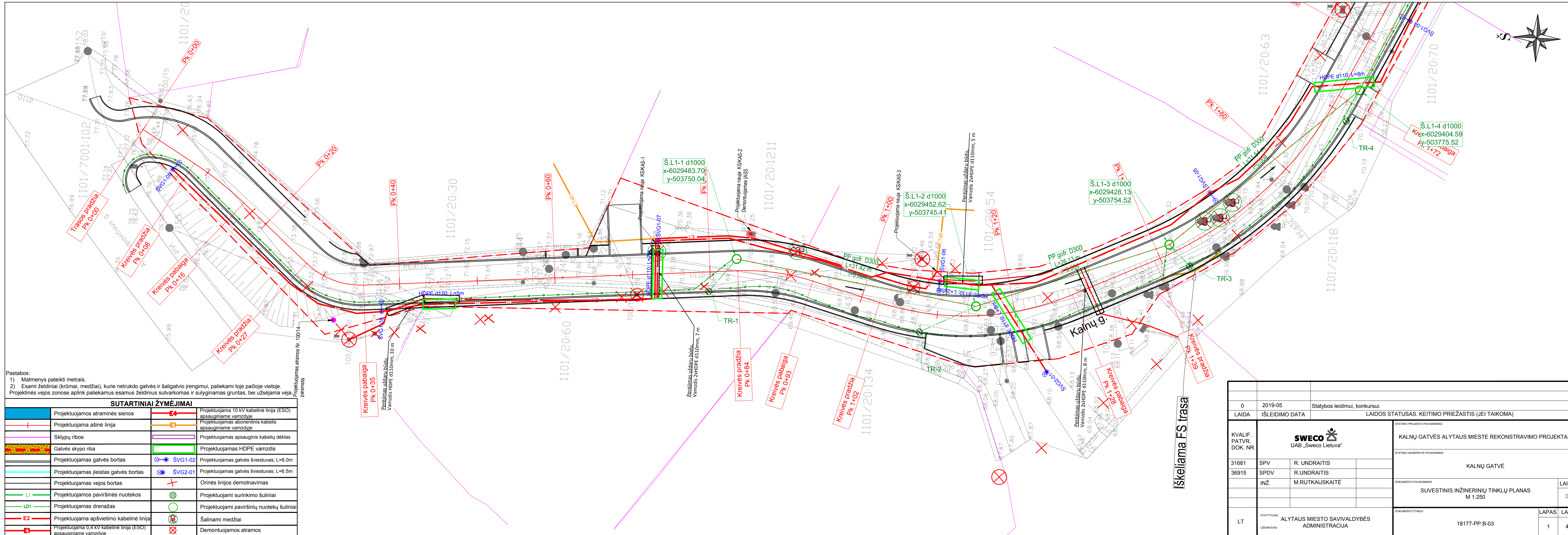


Pastabos:
 1) Matmenys pateikti metrais.
 2) Esami želdiniai (krūmai, medžiai), kurie netrukdo gatvės ir šaligatvio įrengimui, paliekami toje pačioje vietoje.
 Projektinės vejos zonoje aplink paliekamus esamus želdinius sutvarkomas ir sulyginamas gruntas, bei užsėjama veja.

SUTARTINIAI ŽYMĖJIMAI

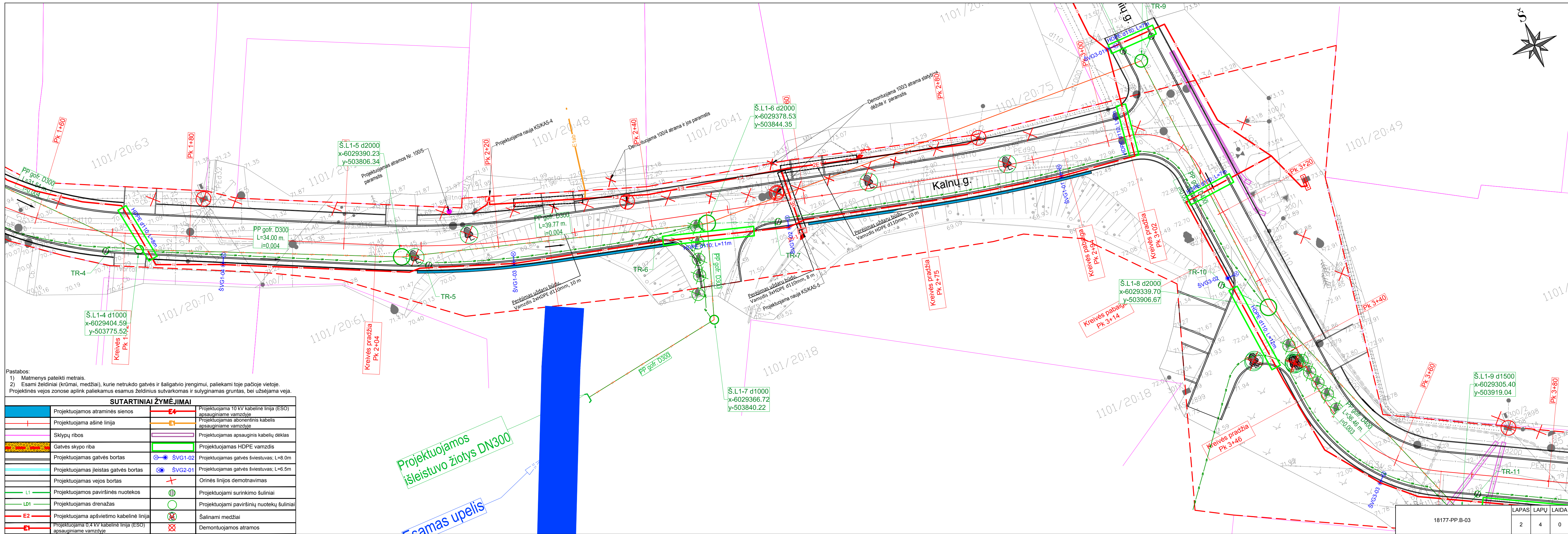
	Projektuojama gatvės asfalto danga		Projektuojamas vejos bortas
	Projektuojama pilkų trinkelių danga		Projektuojamas drenžas
	Projektuojama vejos danga		Projektuojama apsauginė tvorelė
	Projektuojamas įspėjamasis paviršius		Projektuojami šlaitai
	Gelžbetoninės atraminės sienutės		Projektuojamos ženklų atramos
	Projektinė ašinė linija		Esami medžiai
	Sklypų riba (geodeziškai matuota)		Šalinami medžiai
	Sklypų riba (preliminariai matuota)		Demontuojamos atramos
	Gatvės raudonosios linijos		Iškeliami objektai (akmenys)
	Projektuojamas gatvės bortas		
	Projektuojamas įjeistas gatvės bortas		



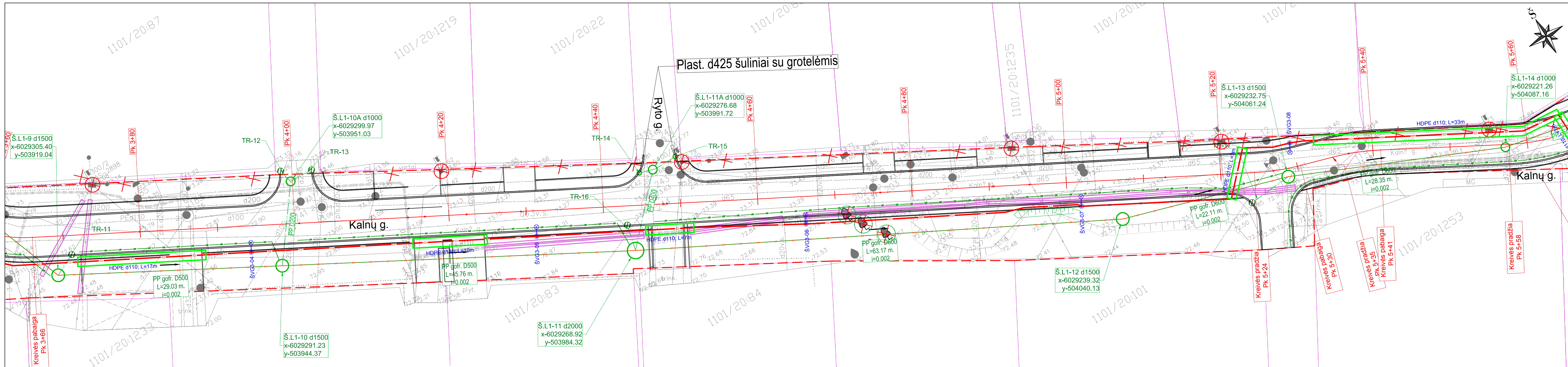
Pastabos:
 1) Matmenys pateikti metrais.
 2) Esami želdiniai (krūmai, medžiai), kurie netrukdo gatvės ir šaligatvio įrengimui, paliekami toje pačioje vietoje.
 Projektinės vejos zonoje aplink paliekamus esamus želdinius surengiamas ir sulginamas gruntas, bei užsėjama veja.

SUTARTINIAI ŽYMĖJIMAI			
	Projektuojamos atraminės sienos		Projektuojama 10 kV kabelinė linija (ESO) apsauginiame vamzdyje
	Projektuojama ašinė linija		Projektuojamas abonentinis kabelis apsauginiame vamzdyje
	Sklypų ribos		Projektuojamas apsauginis kabelių dėklas
	Gatvės skypo riba		Projektuojamas HDPE vamzdis
	Projektuojamas gatvės bortas		Projektuojamas gatvės šviestuvas; L=8.0m
	Projektuojamas įleistas gatvės bortas		Projektuojamas gatvės šviestuvas; L=6.5m
	Projektuojamas vejos bortas		Orinės linijos demontavimas
	Projektuojamas paviršinės nuotekos		Projektuojami surinkimo šuliniai
	Projektuojamas drenazas		Projektuojami paviršinių nuotekų šuliniai
	Projektuojama apšvietimo kabelinė linija		Šalinami medžiai
	Projektuojama 0,4 kV kabelinė linija (ESO) apsauginiame vamzdyje		Demontuojamos atramos

0	2019-05	Statybos leidimui, konkursui.	
LAIDA	IŠLEIDIMO DATA	LAIDOS STATUSAS. KEITIMO PRIEŽASTIS (JEI TAIKOMA)	
KVALIF. PATVR. DOK. NR.	 UAB „Sweco Lietuva“		STATYBOS PROJEKTO PAVADINIMAS
			KALNŲ GATVĖS ALYTAUS MIESTE REKONSTRAVIMO PROJEKTAS
31681 36915	SPV SPDV INŽ.	R. UNDRAITIS R. UNDRAITIS M. RUTKAUSKAITĖ	STATYBOS NUMERIS IR PAVADINIMAS
			KALNŲ GATVĖ
			DOKUMENTO PAVADINIMAS
			SUVESTINIS INŽINERINIŲ TINKLŲ PLANAS M 1:250
			LAIDA
			0
LT	STATYTOJAS ALYTAUS MIESTO SAVIVALDYBĖS ADMINISTRACIJA		DOKUMENTO ŽYMO
			18177-PP-B-03
			LAPAS
			LAPŲ
			1
			4

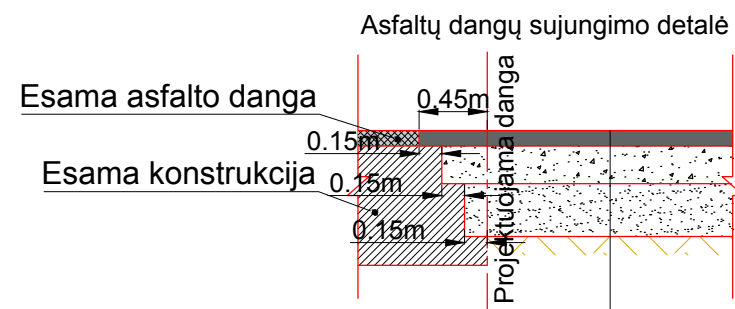
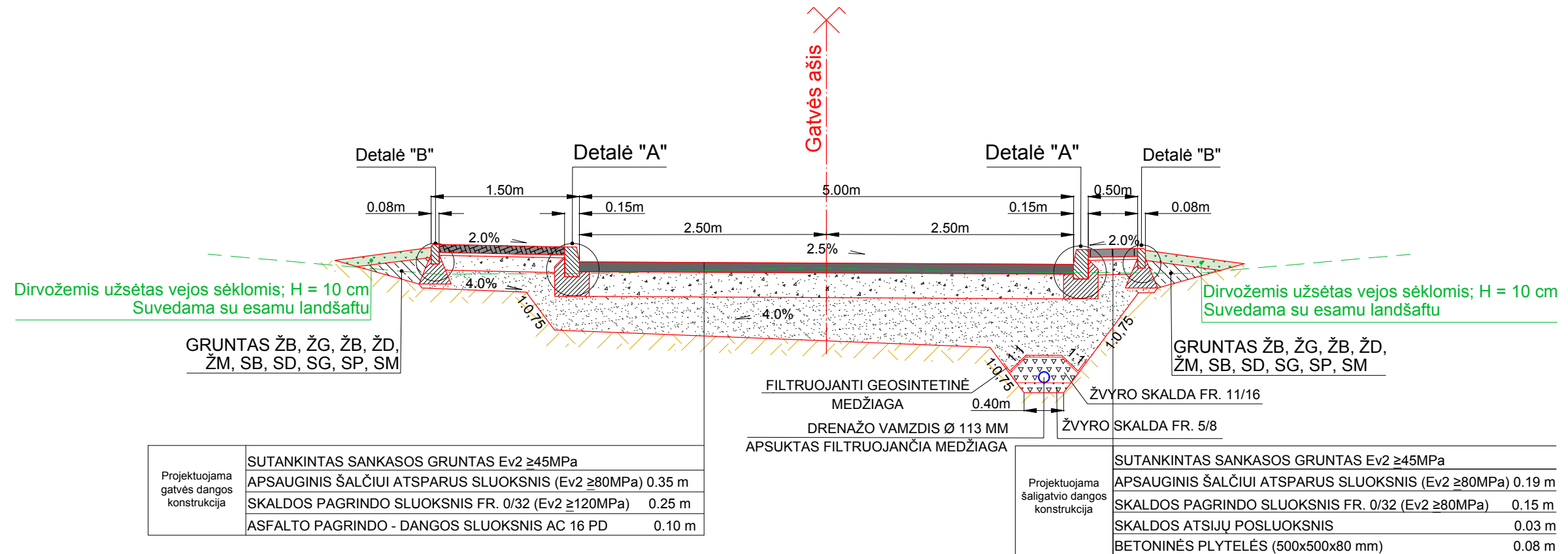


SUTARTINIAI ŽYMĖJIMAI			
	Projektuojamas atraminis sienos		E4 Projektuojama 10 kV kabelinė linija (ESO) apsauginiame vamzdyje
	Projektuojama ašinė linija		E1 Projektuojamas abonentinis kabelis apsauginiame vamzdyje
	Sklypų ribos		Projektuojamas apsauginis kabelių dėklas
	Gatvės skypo riba		Projektuojamas HDPE vamzdis
	Projektuojamas gatvės bortas		ŠVG1-02 Projektuojamas gatvės šviestuvas; L=8.0m
	Projektuojamas įleistas gatvės bortas		ŠVG2-01 Projektuojamas gatvės šviestuvas; L=6.5m
	Projektuojamas vejos bortas		Orinės linijos demontnavimas
	Projektuojamas paviršinės nuotekos		Projektuojami surinkimo šuliniai
	Projektuojamas drenazas		Projektuojami paviršinių nuotekų šuliniai
	Projektuojama apšvietimo kabelinė linija		Šalinami medžiai
	Projektuojama 0,4 kV kabelinė linija (ESO) apsauginiame vamzdyje		Demontuojamos atramos



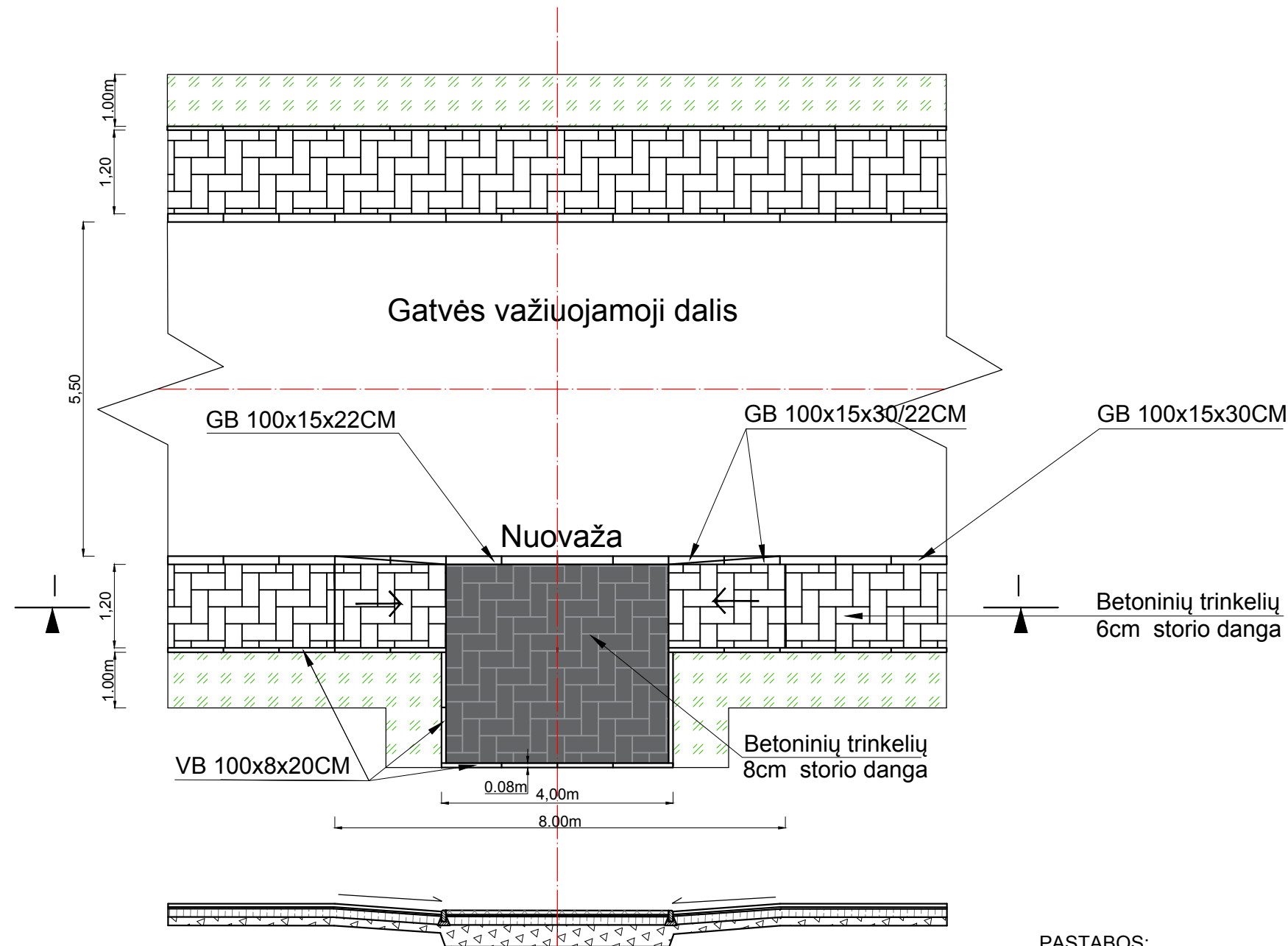
Pastabos:
 1) Matmenys pateikti metrais.
 2) Esami želdiniai (krūmai, medžiai), kurie netrukdo gatvės ir šaligatvio įrengimui, paliekami toje pačioje vietoje.
 Projektinės vejos zonoje aplink paliekamus esamus želdinius sutvarkomas ir suluginamas gruntas, bei užsėjama veja.

SUTARTINIAI ŽYMĖJIMAI			
	Projektuojamas atraminis sienos		E4 Projektuojama 10 kV kabelinė linija (ESO) apsauginiame vamzdyje
	Projektuojama ašinė linija		E1 Projektuojamas abonentinis kabelis apsauginiame vamzdyje
	Sklypų ribos		Projektuojamas apsauginis kabelių dėklas
	Gatvės skypo riba		Projektuojamas HDPE vamzdis
	Projektuojamas gatvės bortas		SVG1-02 Projektuojamas gatvės sviestuvas; L=8.0m
	Projektuojamas įleistas gatvės bortas		SVG2-01 Projektuojamas gatvės sviestuvas; L=6.5m
	Projektuojamas vejos bortas		Orinės linijos demontnavimas
	L1 Projektuojamos paviršinės nuotekos		Projektuojami surinkimo šuliniai
	LD1 Projektuojamas drenažas		Projektuojami paviršinių nuotekų šuliniai
	E2 Projektuojama apšvietimo kabelinė linija		Šalinami medžiai
	E1 Projektuojama 0,4 kV kabelinė linija (ESO) apsauginiame vamzdyje		Demontuojamos atramos



Projektuojama gatvės dangos konstrukcija	SUTANKINTAS SANKASOS GRUNTAS Ev2 ≥45MPa	
	APSAUGINIS ŠALČIUI ATSPARUS SLUOKSNIS (Ev2 ≥80MPa)	0.35 m
	SKALDOS PAGRINDO SLUOKSNIS FR. 0/32 (Ev2 ≥120MPa)	0.25 m
	ASFALTO PAGRINDO - DANGOS SLUOKSNIS AC 16 PD	0.10 m

<p>PASTABOS:</p> <ol style="list-style-type: none"> Žemės sankasos įrengimo darbus atlikti vadovaujantis JT ŽS 17 "Automobilių kelių žemės darbų atlikimo ir žemės sankasos įrengimo taisyklės". Dirvožemio su veja suvedimo ir sutvarkymo plotus žiūrėti gatvės plane. Matmenys duoti metrais. 		<p>Detalė "A" Gatvės bortas 100x30x15 M 1:25</p> <p>Betonas C 20/25</p>	<p>Detalė "B" Vejos bortas 100x20x8 M 1:25</p> <p>Betonas C 12/15</p>
0	2019-05	Statybos leidimui, konkursui.	
LAIDA	IŠLEIDIMO DATA	LAIDOS STATUSAS. KEITIMO PRIEŽASTIS (JEI TAIKOMA)	
KVALIF. PATVR. DOK. NR.	 UAB „Sweco Lietuva“		STATINIO PROJEKTO PAVADINIMAS
36915	SPDV	R. UNDRAITIS	KALNŲ GATVĖS ALYTAUS MIESTE REKONSTRAVIMO PROJEKTAS
	INŽ.	M.RUTKAUSKAITĖ	STATINIO NUMERIS IR PAVADINIMAS
			KALNŲ GATVĖ
			DOKUMENTO PAVADINIMAS
			SKERSINIAI PROFILIAI M 1:50
			LAIDA
			0
LT	STATYTOJAS	ALYTAUS MIESTO SAVIVALDYBĖS ADMINISTRACIJA	DOKUMENTO ŽYMUO
	UŽSAKOVAS		18177-PP.B-05
			LAPAS
			LAPŲ
			1
			2



SUTANKINTAS SANKASOS GRUNTAS	
APSAUGINIS ŠALČIUI ATSPARUS SLUOKSNIS (Ev2 ≥100MPa)	0.39
SKALDOS PAGRINDO SLUOKSNIS FR. 0/32 (Ev2 ≥120MPa)	0.15
SKALDOS ATSIJŲ POSLUOKSNIS	0.03
BETONINĖS TRINKELĖS (200x100x80 mm)	0.08

PASTABOS:

1. Žemės sankasos įrengimo darbus atlikti vadovaujantis IT ŽS 17 "Automobilių kelių žemės darbų atlikimo ir žemės sankasos įrengimo taisyklės".
2. Dirvožemio su veja suvedimo ir sutvarkymo plotus žiūrėti gatvės plane.
3. Matmenys duoti metrais.

0	2019-05	Statybos leidimui, konkursui.			
LAIDA	IŠLEIDIMO DATA	LAIDOS STATUSAS. KEITIMO PRIEŽASTIS (JEI TAIKOMA)			
KVALIF. PATVR. DOK. NR.	 SWECO UAB „Sweco Lietuva“		STATINIO PROJEKTO PAVADINIMAS		
			KALNŲ GATVĖS ALYTAUS MIESTE REKONSTRAVIMO PROJEKTAS		
36915	SPDV	R. UNDRAITIS	STATINIO NUMERIS IR PAVADINIMAS		
	INŽ.	M. RUTKAUSKAITĖ	KALNŲ GATVĖ		
			DOKUMENTO PAVADINIMAS		LAIDA
			NUOVAŽŲ ĮRENGIMO DETALĖ M 1:50		0
LT	STATYTOJAS	ALYTAUS MIESTO SAVIVALDYBĖS ADMINISTRACIJA		DOKUMENTO ŽYMUO	LAPAS
	UŽSAKOVAS			18177-PP.B-06	LAPŲ
					1 1