

# TERITORIJOS NAUDOJIMO REGLAMENTŲ APRAŠOMOJI LENTELĖ

Teritorijos (jo dalies) Nr.	Sklypo (jo dalies) Nr.	Sklypo (jo dalies) plotas, m <sup>2</sup>	Privalomieji reikalavimai							Papildomi teritorijos naudojimo reglamentai							
			Teritorijos naudojimo tipas	Žemės naudojimo paskirtis	Žemės naudojimo būdai	Leistinas pastatų aukštis Nuo žemės paviršiaus, m	Užstatymo tankis, %	Užstatymo intensyvumas	Užstatymo tipas	Galimi žemės sklypų dydžiai mažiausi, didžiausi, m <sup>2</sup>	Priklausomųjų želdynų ir želdinių teritorijų dalys, %	Servitutai	Pastatų aukštų skaičius	Statinių paskirtys	Papildomi reikalavimai		
-	25	2364	GM	KITA	K	19	84,40	70	2	Laisvo planavimo	-	-	15	1. S1 (tarnaujantis daiktas) - 247 m <sup>2</sup> - kelio servitutas - teisė važiuoti transporto priemonėmis, teisė naudotis pėsčiųjų taku (kodas 115). 2. S2 (viešpataujantis daiktas) - kelio servitutas - teisė važiuoti transporto priemonėmis, teisė naudotis pėsčiųjų taku (kodas 115)	1-5	Negyvenamieji viešbučių, administracinės paskirties (išskyrus valstybės ir savivaldybės institucijų pastatus), prekybos paskirties, paslaugų paskirties, maitinimo paskirties, sporto paskirties pastatai.	1. Vandentiekio, lietaus, fekalinės kanalizacijos tinklų ir įrenginių apsaugos zonos (LRV nut. Nr. 343 p. XLIX). 2. Elektros linijų apsaugos zonos (LRV nut. Nr. 343 p. VI) 3. Ryšių linijų apsaugos zonos (LRV nut. Nr. 343 p.I). 4. Saugotini želdiniai (medžiai ir krūmai), augantys ne miškų ūkio paskirties žemėje (LRV nut. Nr. 343 p. XXVII). 5. Paviršinių vandens telkinių apsaugos juostos ir zonos (LRV nut. Nr. 343 p. XXIX).

## TERITORIJOS NAUDOJIMO REGLAMENTAS

- T - teritorijos naudojimo tipas (GM - mišri gyvenamoji teritorija)  
 1 - galimas žemės naudojimo būdas (K - komercinės paskirties objektų teritorijos)  
 2 - leistinas pastatų aukštis (metrais)  
 3 - leistinas sklypo užstatymo tankis, %  
 4 - leistinas sklypo užstatymo intensyvumas  
 5 - užstatymo tipas (LPU - laisvo planavimo)  
 6 - priklausomųjų želdynų ir želdinių teritorijų dalis, %

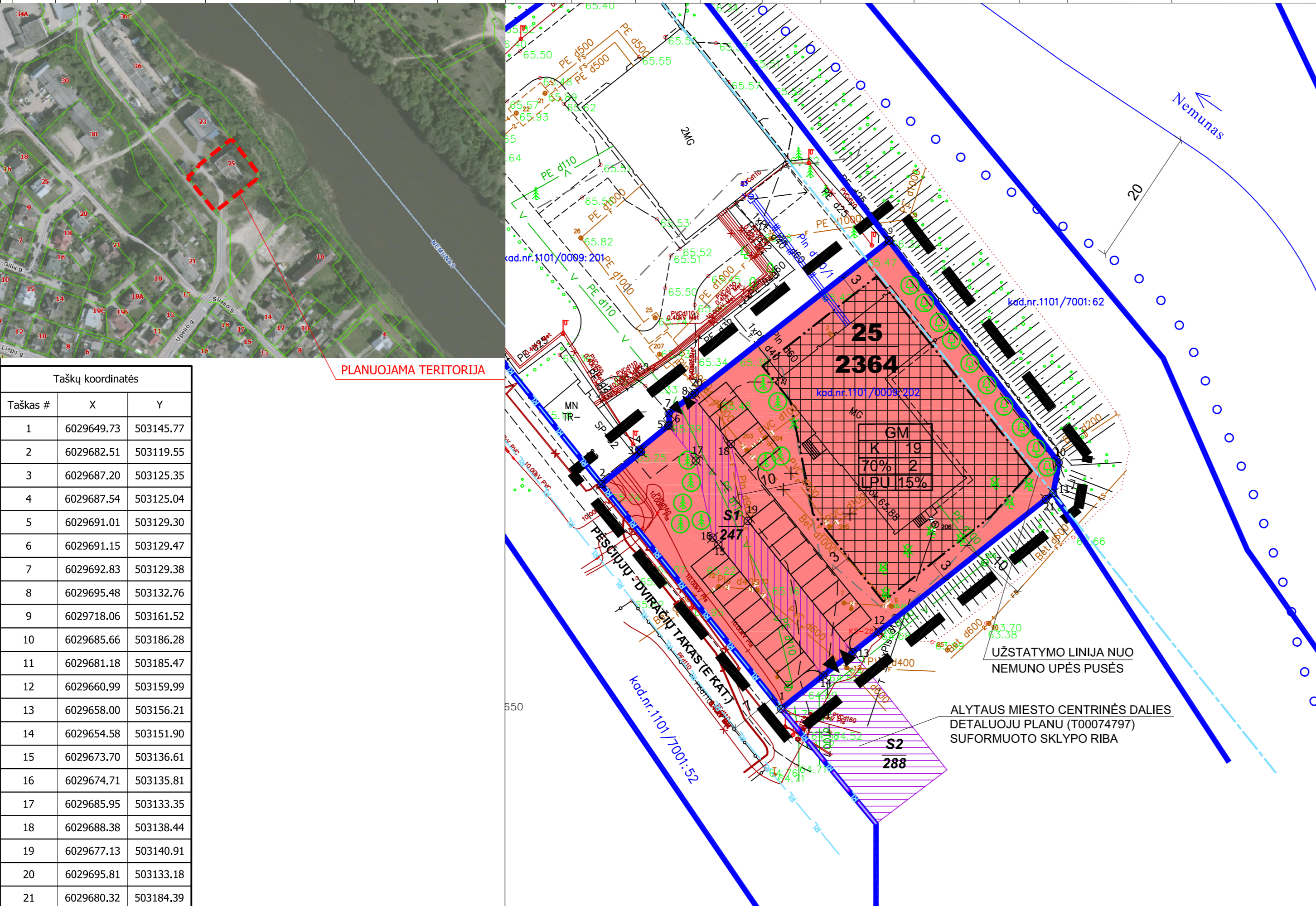
T	
1	2
3	4
5	6

25  
2364  
S1  
247

- sklypo numeris
- sklypo plotas m<sup>2</sup>
- servituto numeris
- servituto plotas m<sup>2</sup>

## SUTARTINIAI ŽYMĖJIMAI

- DETALIOJO PLANO GALIOJIMO RIBA
- PRAMONĖS IR SANDĖLIAVIMO OBJEKTŲ TERITORIJOS
- ESAMOS SKLYPŲ RIBOS
- STATYBOS RIBA
- STATYBOS ZONA
- SERVITUTO ZONA
- INŽINERINIŲ TINKLŲ APSAUGOS ZONOS RIBOS
- ĮVAŽIAVIMAI - IŠVAŽIAVIMAI (eismo kryptis)
- NAIKINAMI INŽINERINIAI TINKLAI
- IŠSAUGOMI MEDŽIAI
- KERTAMI MEDŽIAI
- NEMUNO UPĖS APSAUGOS JUOSTOS RIBA
- AUTOMOBILIŲ STOVĖJIMO AIKŠTELĖ
- PĖSČIŲJŲ - DVIRAČIŲ TAKO (E kat.) RAUDONOSIOS LINIJOS
- ŽEMĖS SKLYPO IR SERVITUTO KAMPŲ NUŽYMĖJIMAS IR NR.



## PASTABOS:

- Detaliojo plano galiojimo riba sutampa su sklypo Upelio g.25, Alytuje ribomis.
- Projektuojant pastatus ir statinius, 3m atstumas nuo pastatų iki sklypo ribos taikomas iki 8,5 m aukščio pastato dalims. Aukštesniems kaip 8,5 m statiniams ar pastato dalims šis atstumas didinamas 0,5 m kiekvienam papildomam statinio aukščio metrui.
- Prieš statant pastatus ir statinius, iš statybos zonos turi būti iškelti inžineriniai tinklai, laikantis teisės aktų reikalavimų ir inžinerinius tinklus eksploatuojančių įmonių išduotų techninių sąlygų, parengus inžinerinių tinklų rekonstrukcijos, perkėlimo ar naujų tinklų įrengimo projektus.

Atestato Nr.	INDIVIDUALIOS VEIKLOS PAŽYMA NR. (21-20)-S(A)-4095			ŽEMĖS SKLYPŲ UPELIO G. 23 IR UPELIO G. 25, ALYTUJE DETALIOJO PLANO KOREGAVIMAS (TPD REG. NR. 00070843)		
A722	Pareigos Projektovadovė	V.Pavardė G.Zimnickienė	Parašas	Data	2017	Brėžinys: PAGRINDINIS BRĖŽINYS M 1:500
DP	Planavimo organizatorius: ALYTAUS MIESTO SAVIVALDYBĖS ADMINISTRACIJA (Rotušės a. 4, Alytus)			Planavimo iniciatorius: UAB "Jaastra-wam" (Liejų g. 6, Alytus)		Lapas Lapų 1 1