

**ALYTAUS MIESTO SAVIVALDYBĖS  
ADMINISTRACIJA**

Statytojas

Užsakovas



**PRIVAŽIUOJAMOJO KELIO NUO ŠILO GATVĖS IKI DAINŲ SLĖNIO, ALYTAUS  
MIESTE REKONSTRAVIMO PROJEKTAS**

**PROJEKTINIAI PASIŪLYMAI**

**17054 PP**

Statytojas/ Užsakovas	ALYTAUS MIESTO SAVIVALDYBĖS ADMINSTRACIJA		
Sutarties pavadinimas	PRIVAŽIAVIMO KELIO NUO ŠILO GATVĖS IKI DAINŲ SLĖNIO, REKONSTRAVIMO TECHNINIO PROJEKTO PARENGIMAS IR PROJEKTO VYDYMO PRIEŽIŪRA		
Statinio projekto pavadinimas	PRIVAŽIAVIMO KELIO NUO ŠILO GATVĖS IKI DAINŲ SLĖNIO, ALYTAUS MIESTE REKONSTRAVIMO PROJEKTAS		
Statinio kategorija	NEYPATINGAS STATINYS		
Statinio projekto Nr.	17054		
Statinio projekto etapas	PROJEKTINIAI PASIŪLYMAI		
Statinys	SUSISIEKIMO KOMUNIKACIJOS: GATVĖS		
Statinio projekto dalis	PROJEKTINIAI PASIŪLYMAI	Byla (knyga)	PP
		Bylos laida	0
		Bylos išleidimo data	2017-05

Įmonė	Pareigos	Vardas, pavardė	Atestato Nr.	Parašas
UAB „Sweco Lietuva“	Projektų direktorius	AUDRIUS BUNEVIČIUS		
	Statinio projekto vadovas	RIMANTAS UNDRAITIS	31681	
	Statinio projekto dalies vadovas	RIMANTAS UNDRAITIS	36915	

## PROJEKTINIŲ PASIŪLYMŲ SUDĖTIS

### BYLOS TURINYS

Dokumento žymuo	Dokumento pavadinimas	Lapų sk.	Pastabos
17054-PP-AR	Aiškinamasis raštas	7	
	Projektinių pasiūlymų rengimo užduotis	1	
17054-PP.B-1	Situacijos schema M 1:1000	1	
17054-PP.B-.2	Susisiekimo komunikacijų planas M 1:500	1	
17054-PP.B-.3	Skersiniai profiliai M 1:50	1	

0	2017-05					
Laida	Data	Keitimų pavadinimas (priežastis)				
Įmonė	Pareigos	Vardas, pavardė	Atestato Nr.	Parašas	Išleidimo data	
UAB „Sweco Lietuva“	SPV	RIMANTAS UNDRAITIS	31681		2017-05	
	SPDV	RIMANTAS UNDRAITIS	36915			
	Rengėjas	MIGLĖ RUTKAUSKAITĖ				

## AIŠKINAMASIS RAŠTAS

### 1. BENDROJI INFORMACIJA

**Projekto pavadinimas** – Privažiuojamojo kelio nuo Šilo gatvės iki Dainų slėnio rekonstravimo projektas

**Statinio statybvietės adresas** – Alytaus savivaldybė, atkarpa tarp Šilo gatvės ir Dainų slėnio

**Statinio naudojimo paskirtis** – Susisiekimo komunikacijos: gatvės

**Statybos rūšis** – Rekonstravimas

**Statinio kategorija** – Neypatingas statinys

**Statytojas** – Alytaus miesto savivaldybės administracija, kodas 188706935, Rotušės a.4, Alytaus m., Alytaus m.sav.,LT-62504, tel. (8315)55102; (8315) 55111 faks. (8315)55191, el. p. [alytus@ams.lt](mailto:alytus@ams.lt).

**Projektuotojas** – UAB „Sweco Lietuva“, j.k. 301135783 V. Gerulaičio g.1, LT-08200, Vilnius. Projekto vadovas – Rimantas Undraitis, tel.868227754, el. p. rimantas.undraitis@sweco.lt

Projektinių pasiūlymų sprendiniai parengti pagal Lietuvos Respublikoje galiojančias statybos normas ir taisykles. Statybinėms medžiagoms ir gaminiams, naudojamiems statyboje, taikomi galiojantys valstybiniai standartai bei europiniai EN standartai, kurių vartojimas yra įteisintas Lietuvos Respublikos atitinkamų žinybų.

Automobilių keliai. KTR 1.01:2008;

Gatvės ir vietinės reikšmės keliai. Bendrieji reikalavimai. STR 2.06.04:2014;

Automobilių kelių standartizuotų kelių dangų konstrukcijų projektavimo taisyklės. KPT SDK 07;

Pėsčiųjų ir dviračių takų projektavimo rekomendacijos. R PDTP 12;

Pėsčiųjų perėjimo per kelius ir gatves organizavimo taisyklės. PPOT 16;

Pėsčiųjų perėjų įrengimo taisyklės;

Statiniai ir teritorijos. Reikalavimai žmonių su negalia reikmėms. STR 2.03.01:2001;

Inžinerinių saugaus eismo priemonių projektavimo ir naudojimo rekomendacijos. R ISEP 10;

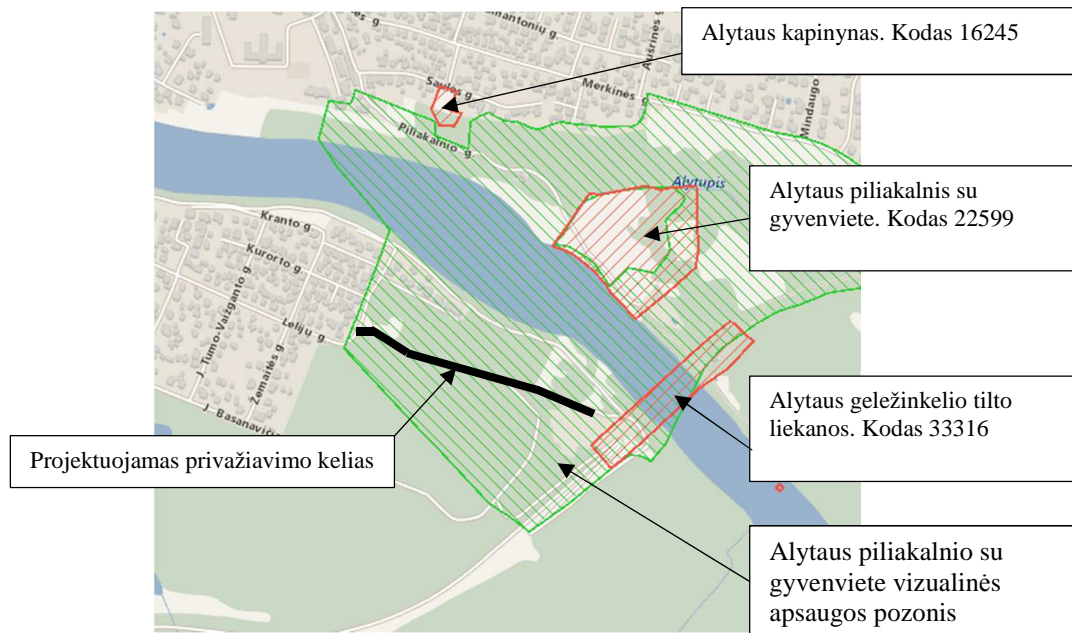
Kelių horizontaliojo ženklavimo taisyklės;

Kelio ženklų įrengimo ir vertikaliojo ženklavimo taisyklės.

### 2. ESAMA SITUACIJA

Rekonstruojama 514 m ilgio atkarpa prasidedanti ties sankryža su Šilo gatve ir besitęsianti iki Dainų slėnio, esanti Alytaus miesto rytinėje dalyje, šalia Nemuno upės. Anksčiau privažiavimo kelias buvo naudojamas specialiujų transporto priemonių eismui įvairių renginių, vykstančių Dainų slėnyje, metu. Kitų transporto priemonių eismas atkarpoje buvo ribojamas draudžiamuoju kelio ženklu Nr.303 „Motorinių transporto priemonių eismas draudžiamas“.

Privažiuojamasis kelias yra miškingoje II grupės rekreacinių miškų kategorijai priklausančioje teritorijoje, patenkančioje į kultūros paveldui priklausančios Alytaus piliakalnio su gyvenvietės vizualinės apsaugos pozonį.



Pav. 1 Kultūros paveldo teritorijų išsidėstymas projektuojamo privažiavimo kelio atžvilgiu

Esama gatvės važiuojamoji dalis nuo sankryžos su Šilo gatve yra 5 m. pločio žvyro dangos ir tęsiasi 360 m, vėliau privažiuojamojo kelio danga tampa asfalto, čia važiuojamoji dalis susiaurėja iki 3,50 m. Abi dangos labai prastos būklės, išsikraipiusio skersinio ir išilginio profilio, stipriai duobėtos, asfalto danga sutrūkinėjusi. Projektuojamo privažiavimo kelio atkarpoje kelkraščių nėra, važiuojamosios dalies kraštai gausiai apžėlę žole.



Pav. 2 Esama privažiavimo kelio važiuojamosios dalis ties trasos pradžia (kairėje) ir trasos pabaiga (dešinėje)

Gatvės šviestuvų tinklas yra sumontuotas ant gelžbetoninių elektros oro linijų atramų, esami elektros stulpai labai arti kelio važiuojamosios dalies. Apšvietimo valdymo spinta įrengta ant AB ESO priklausančios gelžbetoninės atramos. Esamoje apšvietimo valdymo spintoje įrengtas komercinis apskaitos skaitiklis, priklausantis AB ESO. Apšvietimas išdėstytas abiejose kelio pusėse. Esama apšvietimo sistema yra neekonomiška, morališkai pasenusi ir neatitinkanti gatvių apšvietimo projektavimo kokybės standartų LST EN 13201-2:2016.



*Pav. 3 Esama elektros atrama šalia projektuojamo kelio*

### **3. PAGRINDINIAI MOTYVAI, PAGRINDŽIANTYS PATEIKTUS PROJEKTINIUS SPRENDINIUS**

Projektavimo darbų užduotis;  
 2017 m. atlikti topografiniai matavimai;  
 2017 m atlikti inžineriniai – geologiniai tyrimai;  
 tokio tipo projektų projektavimo patirtis.

### **4. INFORMACIJA IR SPRENDINIŲ DUOMENYS**

#### **4.1 Transporto priemonių srautai**

Šiuo metu transporto priemonių eismas privažiavimo kelyje yra ribojamas draudžiamuoju kelio ženklų Nr.303 „Motorinių transporto priemonių eismas draudžiamas“, todėl transporto srautas šiame kelyje yra nedidelis. Kelias yra naudojamas tik specialiųjų transporto priemonių eismui įvairių švenčių, vykstančių Dainų slėnyje, metu.

#### 4.2 Pėsčiųjų ir dviratininkų eismo natūriniai tyrimai

Prieš ruošiant projektinius pasiūlymus privažiavimo kelyje nuo Šilo gatvės iki Dainų buvo atlikti pėsčiųjų ir dviratininkų eismo natūriniai tyrimai. Tyrimai buvo atliekami 2017–03–15. Natūrinių tyrimų metu buvo pastebėti pavieniai pėstieji, dviratininkų projektuojamame kelio ruože pastebėta nebuvo. Aprašyta situacija neleidžia daryti išvadų apie realų dviračių eismo intensyvumą, kadangi stebėjimai vyko ankstyvą pavasarį, kai faktiškai dviračių eismas dėl suprantamų priežasčių nevyksta.

Tyrimų duomenimis ruože eismo įvykių nėra užfiksuota.

#### 4.3 Projektinių sprendinių duomenys

Projektuojamas dviejų eismo juostų 2x 2,75 m pločio vienslaičio (2,5 %) profilio važiuojamosios dalies privažiuojamasis kelias su asfaltbetonio danga. Pietinėje privažiuojamojo kelio dalyje projektuojamas 2,5 m pločio šaligatvis su įrengtu pėsčiųjų ir dviračių taku. Pėsčiųjų ir dviračių tako skersinis profilis (2,0%) nukreiptas į priešingą pusę nei gatvės profilis.

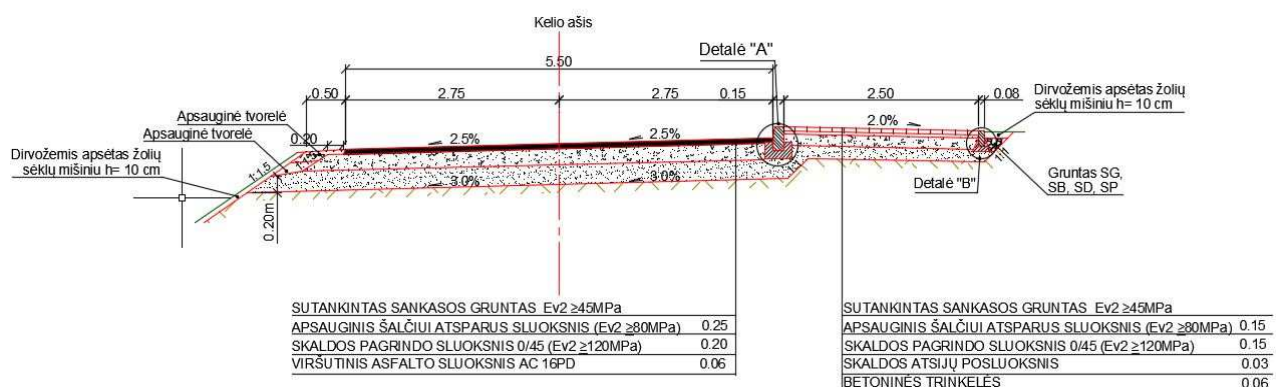
Paviršinės lietaus nuotekos gatvėje surenkamos savitakinio būdu tinkamai įrengus važiuojamosios dalies ir šaligatvio skersinius nuolydžius.

Privažiuojamasis kelias turi suformuotą žemės sklypą, kelyje esančių nuovažų projektinė važiuojamosios dalies danga planuojama iki šio sklypo ribų. Taip pat ties privažiuojamojo kelio susikirtimu su Šilo gatve projektuojama danga suvedama į esamos gatvės paviršių ir formuojama kaip sankryža.

Projektuojama VI dangos konstrukcijų klasei priklausanti privažiuojamojo kelio važiuojamosios dalies danga. Nustatytas konstrukcijos storis – 55 cm.

Projektuojamas šaligatvio konstrukcijos storis – 39 cm. Numatyta 6m storio trinkelė danga įrengiama ant skaldos atsijų posluoksnio, skaldos ir apsauginio šalčiui atsparaus pagrindo. (Pav.4 „Projektuojamas privažiuojamojo kelio konstruktyvas“)

Kas 150 m. atsižvelgiant į žmonių su negalia reikalavimus įrengiamos 2x1,5 m parametru poilsio aikštelės, kuriose įrengiami suoliukai, šiukšliadėžės ir dviračių stovai.



Pav. 4 Projektuojamas privažiuojamojo kelio konstruktyvas

#### 4.4 Gatvės įrenginiai, eismo organizavimas ir saugumas

##### 4.4.1. Poilsio aikštelės

Rekonstruojamo privažiavimo kelio dešinėje pusėje yra numatomos įrengti poilsio aikštelės. Jų vietos parenkamos kas 150 metrų, tačiau atsižvelgiant į sklypų ribas. Poilsio aikštelėse įrengiami suoliukai pritaikyti asmenims su negalia, pastatomos šiukšlių dėžės. Poilsio aikštelių dangos konstrukcija –analogiška pėsčiųjų-dviračių takų dangos konstrukcijai.

##### 4.4.2. Kelio ženklai

Projektuojamoje gatvėje eismo reguliavimo priemonės turi atitikti „Kelių eismo taisyklių“ reikalavimus. Kelio ženklai įrengiami vadovaujantis: Kelio ženklų įrengimo ir vertikaliojo ženklinimo taisyklėmis, Automobilių kelių vertikalųjų kelio ženklų įrengimo taisyklėmis JT VŽ 14.

Kelio ženklai įrenginėjami gyvenvietėje, todėl jie turėtų būti 1 grupės. Jų paviršius turėtų būti lygus, valomas ir atsparus oro sąlygoms.

Iš viso numatyta įrengti 9 kelio ženklus: 3 – Nr.203 „Duoti kelią“ ir 6 – Nr.413 „Pėsčiųjų ir dviračių takas“.

#### 4.5 Projektinių sprendinių techniniai rodikliai

Pavadinimas	Mato vienetas	Kiekis	Pastabos
-------------	---------------	--------	----------

### III. SUSISIEKIMO KOMUNIKACIJOS

#### 1. Gatvės

#### NEYPATINGAS STATINYS

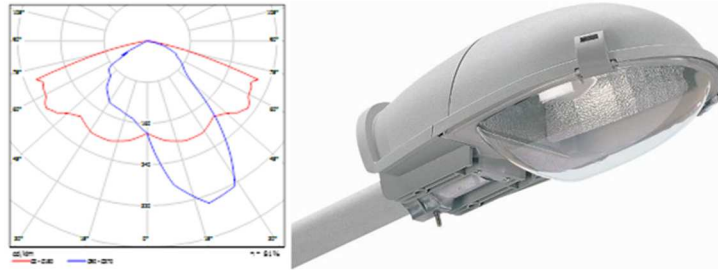
1.1. kategorija	-	D <sub>1</sub>
1.2 ilgis*	km	0,514
1.3 važiuojamosios dalies plotis	m	5,50
1.4 eismo juostų skaičius	vnt.	2
1.5 eismo juostų plotis	m	2,75
1.6 pėsčiųjų ir dviračių tako ilgis*	km	0,514
1.7 pėsčiųjų ir dviračių tako plotis	m	2,5

\* Žvaigždute pažymėti rodikliai baigus statybą ir atlikus kadastrinius matavimus gali turėti neesminių nukrypimų.

#### 4.6 Apšvietimas

Apšvietimui projektuojami šviestuvai su 62W, 3000K LED šviesos šaltiniu. Šviestuvai montuojami ant metalinių atramų su gembėmis. Šviestuvo pajungimui atramoje montuojamas 230V, 6A, „C“ klasės, automatinis jungiklis, atsišakojimo gnybtų komplektas ir Cu 3x1,5 mm<sup>2</sup> kabelis. Metalinėse atramose išorinio apšvietimo šviestuvai turi būti prijungiami prie atramos įžemintuvo.

Privažiavimo kelio ir Šilo g. sankryžoje projektuojamoje atramoje sumontuojami du šviestuvai.



Pav. 5 Šviestuvo pavyzdys

Gatvių apšvietimui projektuojamos metalinės cinkuotos apšvietimo atramos su 1,5 m. ilgio ir 5° kampo gembe. Šviestuvo aukštis nuo žemės paviršiaus  $h=8$  m. Atramos išdėstomos vidutiniškai kas 35 m. Atramoms įrengiamas įžeminimo įrenginys vadovaujantis EITBT reikalavimais, kurio varža  $R \leq 30 \Omega$ .

Elektros kabelių linija įrengiama vadovaujantis "Elektros linijų ir instaliacijos įrengimo taisyklėmis". Kabelių apsaugos zonos plotis po 1 m. į abi puses nuo kabelių linijos.

Apšvietimo 0,4 kV elektros tiekimas projektuojamas kabeliu Al 4x16 mm<sup>2</sup>. Kabelių linija klojama ne mažesniame kaip 0,7 metrų gylyje, o po važiuojamąja dalimi ne mažesniame kaip 1,0 m gylyje į iškastas ir paruoštas tranšėjas.

Kabelio apsaugai susikirtimuose su kitomis komunikacijomis ir vietose kur neįmanoma išlaikyti reikiamo atstumo iki komunikacijų, medžių ir pns., numatomas kabelio įvėrimas į apsauginius vamzdžius. Kabelių linijai kertant kelius, kabelis klojamas uždaru būdu.

## 6. TOGOGRAFINIAI MATAVIMAI

UAB „Sweco Lietuva“ geodezinių tyrimų skyrius atliko projektinius inžinerinius geodezinius matavimus, Alytaus m. sav., atkarpoje tarp Šilo gatvės ir Dainų slėnio, skirtus rekonstruojamo privažiuojamojo kelio rekonstravimo projektui parengti. Matavimo planiniams ir aukščių pagrindui sudaryti naudojamas dviejų dažnių GPS imtuvas TOPCON GR-3. Koordinačių pataisos gautos prisijungus prie nuolat veikiančių GPS stočių LitPOS tinklo. Matavimų tikslumas atitinka galiojantį geodezijos ir kartografijos techninį reglamentą GKTR 2.11.03:2014. Topografinės nuotraukos sutartiniai ženklai atitinka techninį reglamentą GKTR 2.11.03:2014.

**Toponuotrauka atlikta** Alytaus mieste;

**Koordinačių sistema** – LKS-94. Aukščių sistema LAS 07;

**Toponuotraukos mastelis** – M 1:500;

**Horizontalių laiptas** 0,5 m.

**Toponuotrauka buvo braižoma** kompiuterinės programos GeoMap 3D 2014 pagalba.

Atlikus topografinius matavimus nustatyta, kad projektuojamo privažiuojamojo kelio reljefas nėra tolygus – aukščiai teritorijoje svyruoja nuo 75,05 m iki 71,86 m.

## 7. GEOLOGINIAI INŽINERINIAI TYRINĖJIMAI

UAB „Sweco Lietuva“ geologinių tyrimų skyrius pagal užsakovo parengtą techninę užduotį atliko projektinius inžinerinius geologinius tyrimus skirtus privažiuojamojo kelio nuo Šilo g. iki

Dainų slėnio Alytuje rekonstravimo projektu rengti. Tyrimų tikslas – nustatyti privažiuojamojo kelio geologinę sąrangą, hidrogeologines sąlygas, įvertinti gruntų savybes reikalingas šiam projektui rengti. Pagal techninę užduotį geologiniai tyrimai priskirti pirmai geotechninei kategorijai.

Lauko darbai buvo atlikti 2017 m. gegužės 8d. Tyrimu vietą ir gylį techninėje užduotyje nurodė tyrimų užsakovas.

Tyrimų metu vadovaujantis Lietuvos standarto LST EN ISO 22475-1:2007 nuostatomis išgręžti du (2) tiriamieji gręžiniai iki 2,5 m gylio.

**Geologinė sandara:** Tiroje teritorijoje po asfaltbetonių ir dirbtinių gruntų (tplIV) sutiktos Holoceno amžiaus aliuvinė (aIV) nuogulos. Asfaltbetonis sutiktas gręžinyje Nr.2 0,05 m gylyje. Dirbtinis gruntas randamas kelyje sudarytas iš žvyro (Gr) ir vidutinio tankumo smulkaus smėlio (FSa) sluoksnių. Aliuvinės nuogulos sudarytos iš vidutinio tankumo smulkaus smėlio (FSa) ir vidutinio rupumo smėlio (MSa) sluoksnių.

**Hidrogeologinė sandara:** tiroje vietovėje gręžimo metu požeminis vanduo neaptiktas.

Atlikus inžinerinius geologinius tyrinėjimus nustatyta, jog statybos sklypo inžinerinės geologinės sąlygos yra paprastos. Tyrimų plote sutikti gruntai atitinka F2 šalčiui jautrio klasę.

0	2017-05					
Laida	Data	Keitimų pavadinimas (priežastis)				
Įmonė	Pareigos	Vardas, pavardė	Atestato Nr.	Parašas	Išleidimo data	
UAB „Sweco Lietuva“	SPV	Rimantas Undraitis	31681		2017 05	
	SPDV	Rimantas Undraitis	13928			
	Rengėjas	Miglė Rutkauskaitė				

TVIRTINU:

Alytaus miesto savivaldybės  
administracijos Architektūros, urbanistikos  
ir žemėtvarkos skyriaus vedėjo  
pavadootojas, savivaldybės vyriausiasis  
architektas

**Mindaugas Matažinskas**

## PROJEKTINIŲ PASIŪLYMŲ RENGIMO UŽDUOTIS

Alytus  
2017-05-31

**Statinio pavadinimas:** *Privažiavimo kelio nuo Šilo gatvės iki Dainų slėnio rekonstravimo projektas*

**Statybos rūšis:** Rekonstravimas

**Statinio kategorija:** Neypatingas statinys

**Statinio naudojimo paskirtis:** Susisiekimo komunikacijos: gatvės

**Projektinių pasiūlymų paskirtis:**

1. Išreikšti Statytojo sumanyto projektuoti privažiavimo kelio nuo Šilo gatvės iki Dainų slėnio elementų, jų išilginio ir skersinių profilių bei jų parametrų, kitų statinių, jų išorinių elementų parametrų ir jų dydžių sprendinių idėją;

2. Informuoti visuomenę apie visuomenei svarbaus statinio numatomą projektavimą;

**Projektinių pasiūlymų sudėtis:**

1. Aiškinamasis raštas, kuriame nurodoma statinio statybos vieta, statinio pagrindinė naudojimo paskirtis, statybos rūšis, projektuojamų statinių sąrašas, statinių techniniai rodikliai, paaiškinami ir pagrindžiami projektinių pasiūlymų sprendiniai;

2. Grafinė dalis:

2.1. žemės sklypo su gretima urbanistine aplinka planas (ant ne senesnio kaip 3 metų topografinio plano). Jame nurodomas statinių išdėstymas, susisiekimo komunikacijos, inžineriniai tinklai ir kita;

2.2. Tipinis/iai skersiniai profiliai;

2.3. Transporto statinių ir kitų statinių tipų ir jų išorinių elementų parametrų brėžiniai.

**Reikalavimai projektinių pasiūlymų rengėjui:**

1. Identifikuoti privažiavimo kelio nuo Šilo gatvės iki Dainų slėnio saugaus eismo požiūriu problemiškas vietas bei parinkti (suprojektuoti) tinkamas eismo saugumo inžinerines priemones joms panaikinti ir visame projektuojamame ruože užtikrinti saugias eismo sąlygas visų galimų eismo dalyvių atžvilgiu;

3. Pataisyti projektinius sprendinius pagal Statytojo priimtą sprendimą ir pristatyti (pateikti svarstyti) juos Statytojui iš anksto suderintu formatu;

4. Rengiant projektinius sprendinius visus priimamus sprendimus derinti su Statytoju;

5. Privažiavimo kelio nuo Šilo gatvės iki Dainų slėnio rekonstravimo projektiniai sprendiniai, kuriems pritarė ir pasirinko Statytojas kaip savo sumanymo koncepciją, turi būti patvirtinti užsakovo kaip galutiniai, kuriais vadovaujantis bus rengiamas statinio techninis projektas;

**Projektinių pasiūlymų parengimo terminas:** iki 2017-06-05 projektuotojas turi parengti privažiavimo kelio nuo Šilo gatvės iki Dainų slėnio rekonstravimo projektinių pasiūlymų medžiagą.

**Statytojui pateikiamų projektinių pasiūlymų kopijų kiekis:** projektinius sprendinius parengti 2 (dviem) egzemplioriais: 1 (viena) kopija popierine forma ir 1 (viena) kopiją skaitmenine forma (kompaktiniame diske ar universaliame skaitmeniniame (optiniame) diske) (tekstinius dokumentus ir brėžinius pdf formatais). Kiekvienas atskiras dokumentas, pateikiamas skaitmenine forma, turi turėti konkretų, dokumento paskirtį ir esmę atitinkantį, pavadinimą.

Statytojas:

Alytaus miesto savivaldybės administracija **Statybos skyriaus  
vyr. specialistas**

Projektuotojas:  
UAB „Sweco Lietuva“

**Projektų vadovas  
Rimantas Undraitis**

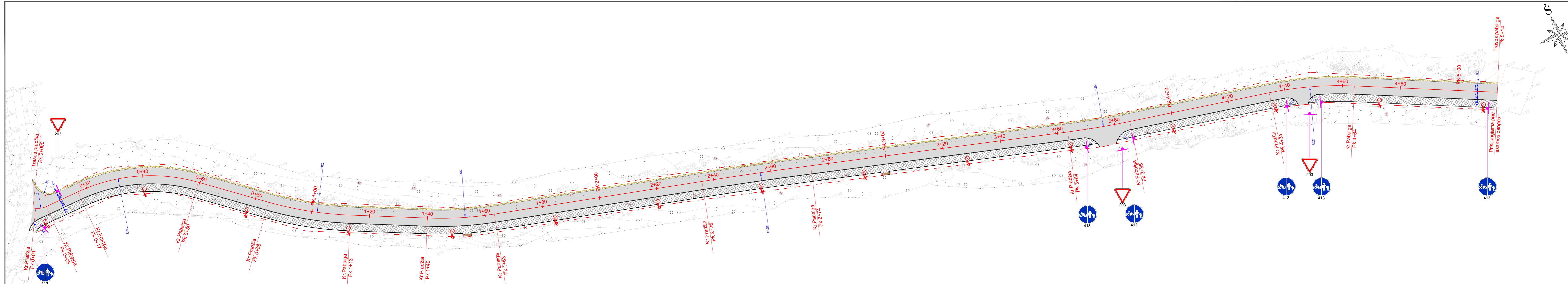
**Algimantas Čiuplys**



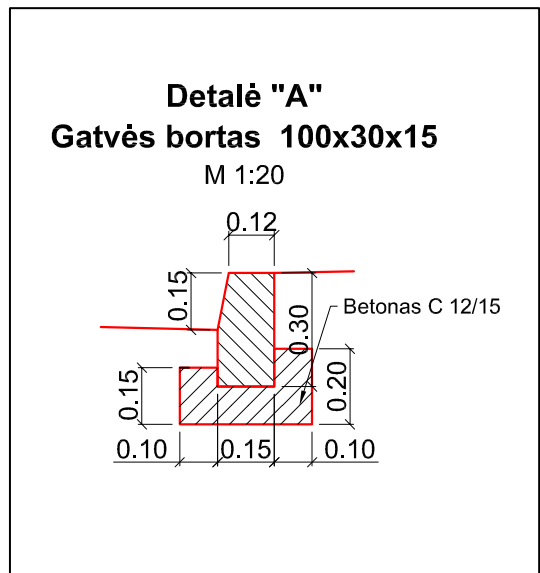
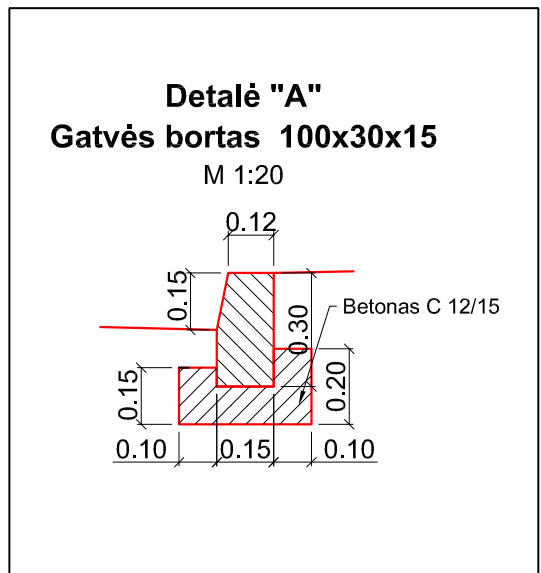
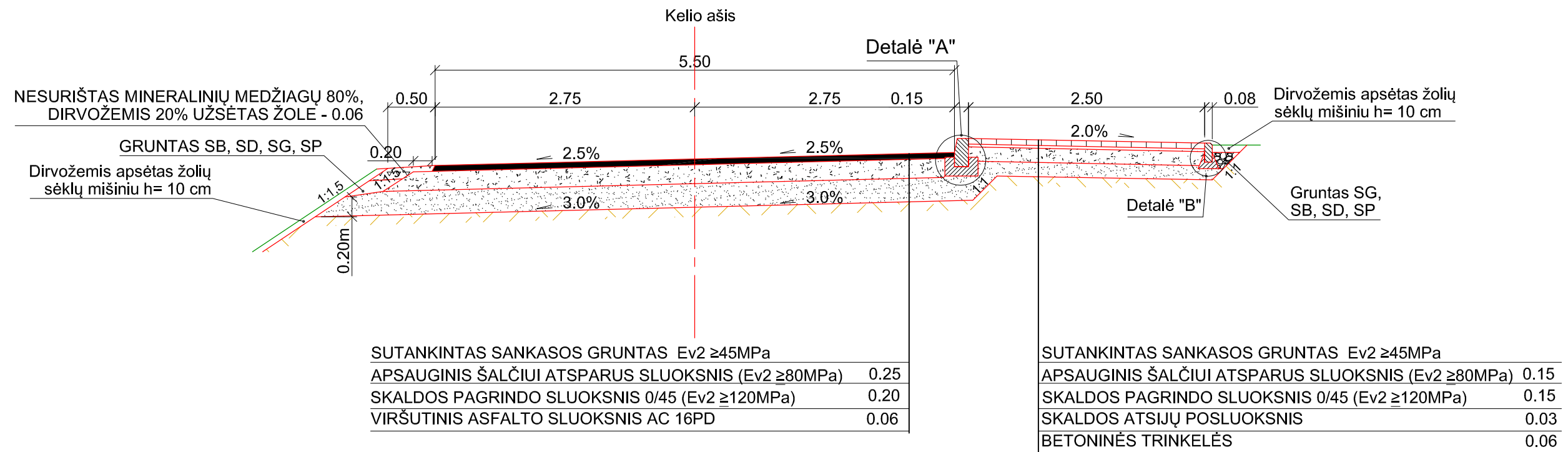
**SUTARTINIAI ŽYMĖJIMAI**

	Alytaus piliakalnio su gyvenvietės (kodas 22599) vizulinės apsaugos pozonio ribos
	Raudonosios linijos
	Projektuojama ašinė linija

LAIDA		DATA		KEITIMŲ PAVADINIMAS (PRIEŽASTIS)	
2017-06					
ATESTATŲ NR.	 UAB „Sweco Lietuva“			PRIVAŽIAVIMO KELIO NUO ŠILO GATVĖS IKI DAINŲ SLĖNIO REKONSTRAVIMO PROJEKTAS	
31681	SPV	R.UNDRAITIS		SITUACIJOS PLANAS M 1:1000	
36915	SPDV	R.UNDRAITIS			
	RENGĖJAS	M.RUTKAUSKAITĖ			
PP	STATYTOJAS	ALYTAUS MIESTO SAVIVALDYBĖS ADMINISTRACIJA		17054-PP.B.1	
	UŽSAKOVAS			LAPAS	LAPŲ
				1	1



SUTARTINIAI ŽENKLAI									
	Projektuojama asfalto danga		Projektuojamas apšvietimo atramos	0	2017-05				
	Projektuojamas žvyro dangos kelkraštis			LAIDA	DATA	KEITIMŲ PAVADINIMAS (PRIEŽASTIS)			
	Projektuojama trinkelų danga		Naujai projektuojami kelio ženklai	ATESTATŲ NR.	 UAB „Sweco Lietuva“				
	Ašinė linija		Poilsio aikštelė su suoliuku ir šiukšliadėže	31681					
	Projektuojamas gatvės bortas			36915	SPV	R.UNDRAITIS	PRIVAŽIAVIMO KELIO NUO ŠILO GATVĖS IKI DAINŲ SLĖNIO REKONSTRAVIMO PROJEKTAS		
	Projektuojamas vejos bortas				SPDV	R.UNDRAITIS			
	Projektuojamas nužemintas gatvės bortas				RENGĖJAS	M.RUTKAUSKAITĖ	SUSISIEKIMO KOMUNIKACIJŲ PLANAS M 1:500	LAIDA	
	Gatvės sklypas							0	
	Kelio ženklo atrama (vienstiebis)								
				PP	STATYTOJAS	ALYTAUS MIESTO SAVIVALDYBĖS ADMINISTRACIJA	17054-PP.B-2	LAPAS	LAPŲ
					UŽSAKOVAS			1	1



LAIDA		DATA	KEITIMŲ PAVADINIMAS (PRIEŽASTIS)	
ATESTATŲ NR.	 UAB „Sweco Lietuva“		PRIVAŽIAVIMO KELIO NUO ŠILO GATVĖS IKI DAINŲ SLĒNIO REKONSTRAVIMO PROJEKTAS	
31681	SPV	R.UNDRAITIS	SKERSINIS PROFILIS M 1:50	
36915	SPDV	R.UNDRAITIS		
	RENGĖJAS	M.RUTKAUSKAITĖ	LAIDA	
			0	
PP	STATYTOJAS	ALYTAUS MIESTO SAVIVALDYBĖS ADMINISTRACIJA	LAPAS	
	UŽSAKOVAS	ALYTAUS MIESTO SAVIVALDYBĖS ADMINISTRACIJA	LAPŲ	
		17054-PP-B.2	1	1