

Statytojas **ALYTAUS MIESTO SAVIVALDYBĖS
ADMINISTRACIJA**

Užsakovas



**ALYTAUS MIESTO NAUJOSIOS IR VERSLO GATVIŲ, ĮRENGIANT
DVIRAČIŲ IR PĖSČIŲJŲ TAKUS,
REKONSTRAVIMO PROJEKTAS**

17052 PP LAIDA 0

Statytojas/ Užsakovas	ALYTAUS MIESTO SAVIVALDYBĖS ADMINISTRACIJA		
Sutarties pavadinimas	ALYTAUS NAUJOSIOS IR VERSLO GATVIŲ REKONSTRUKCIJOS, ĮRENGIANT DVIRAČIŲ IR PĖSČIŲJŲ TAKUS, TECHNINIO PROJEKTO PARENGIMAS		
Statinio projekto pavadinimas	ALYTAUS MIESTO NAUOSIOS IR VERSLO GATVIŲ, ĮRENGIANT DVIRAČIŲ IR PĖSČIŲJŲ TAKUS, REKONSTRAVIMO PROJEKTAS		
Statinio kategorija	YPATINGAS STATINYS		
Statinio projekto Nr.	17052		
Statinio projekto etapas	TECHNINIS PROJEKTAS		
Statinyas	01 SUSISIEKIMO KOMUNIKACIJOS: KELIAI (GATVĖS)		
Statinio projekto dalis	PROJEKTINIAI PASIŪLYMAI	Byla (knyga)	PP
		Bylos laida	0
		Bylos išleidimo data	2017-06

Įmonė	Pareigos	Vardas, pavardė	Atestato Nr.	Parašas
UAB „Sweco Lietuva“	Projektų direktorius	AUDRIUS BUNEVIČIUS		
	Statinio projekto vadovas	RIMANTAS UNDRAITIS	31681	
	Statinio projekto dallies vadovas	AUDRA SUCHAVERSKIENĖ	13928	

TVIRTINU:

Alytaus miesto savivaldybės administracijos
Architektūros, urbanistikos ir žemėtvarkos
skyriaus vedėjo pavaduotojas,
savivaldybės vyriausiasis architektas
Mindaugas Matažinskas

PROJEKTINIŲ PASIŪLYMŲ RENGIMO UZDUOTIS

Alytus
2017-06-06

Objektas: Alytaus miesto Naujosios ir Verslo gatvių, įrengiant dviračių ir pėsčiųjų takus, rekonstravimo projektas.

I etapas nuo sankryžos su Naujaja g. iki sankryžos su Verslo g.

II etapas nuo sankryžos su Verslo g. iki Naujosios g. 140 B

III etapas nuo sankryžos su Naujaja g. iki Verslo g. 1

Statybos rūšis: Rekonstravimas

Statinio kategorija: Ypatingas statinys

Statinio naudojimo paskirtis: Susisiekimo komunikacijos: Keliai (gatvės)

Projektinių pasiūlymų paskirtis:

1. Išreikšti Statytojo sumanytų rekonstruoti Alytaus miesto Naujosios ir Verslo gatvių, įrengiant dviračių ir pėsčiųjų takų elementų, jų išilginio ir skersinių profilių bei jų parametrų, kitų statinių, jų išorinių elementų parametrų ir jų dydžių sprendinių idėją.

2. Informuoti visuomenę apie visuomenei svarbaus statinio numatomą projektavimą.

Projektinių pasiūlymų sudėtis:

1. Aiškinamasis raštas, kuriame nurodoma statinio statybos vieta, statinio pagrindinė naudojimo paskirtis, statybos rūšis, projektuojamų statinių sąrašas, statinių techniniai rodikliai, paaiškinami ir pagrindžiami projektinių pasiūlymų sprendiniai.

2. Grafinė dalis:

2.1. žemės sklypo su gretima urbanistine aplinka planas (ant ne senesnio kaip 3 metų topografinio plano). Jame nurodomas statinių išdėstymas, susisiekimo komunikacijos, inžineriniai tinklai ir kita;

2.2. tipinis/iai skersiniai profiliai;

2.3. transporto statinių ir kitų statinių tipų ir jų išorinių elementų parametrų brėžiniai.

Reikalavimai projektinių pasiūlymų rengėjui:

1. Identifikuoti dviračių ir pėsčiųjų takų saugaus eismo požiūriu problemiškas vietas bei parinkti (suprojektuoti) tinkamas eismo saugumo inžinerines priemones joms panaikinti ir visame projektuojamame ruože užtikrinti saugias eismo sąlygas visų galimų eismo dalyvių atžvilgiu.

2. Pateikti Statytojui parengtus dviračių ir pėsčiųjų takų nuo Ramybės g. iki Šlaito g. projektinius sprendinius. Projektiniai sprendiniai turi būti pateikti popierine ir elektronine formomis.

3. Pataisyti projektinius sprendinius pagal Statytojo priimtą sprendimą ir pristatyti (pateikti svarstyti) juos Statytojui iš anksto suderintu formatu.

4. Rengiant projektinius sprendinius visus priimamus sprendimus derinti su Statytoju.

5. Dviračių ir pėsčiųjų takų nuo Ramybės g. iki Šlaito g. naujos statybos projektiniai sprendiniai, kuriems pritarė ir pasirinko Statytojas kaip savo sumanymo koncepciją, turi būti patvirtinti užsakovo kaip galutiniai, kuriais vadovaujantis bus rengiamas statinio techninis projektas.

Projektinių pasiūlymų parengimo terminas: iki 2017-06-12 projektuotojas turi parengti dviračių ir pėsčiųjų takų nuo Ramybės g. iki Šlaito g. naujos statybos projektinių pasiūlymų medžiagą.

Statytojui pateikiamų projektinių pasiūlymų kopijų kiekis: projektinius sprendinius parengti 2 (dviem) egzemplioriais: 1 (viena) kopija popierine forma ir 1 (viena) kopiją skaitmenine forma (kompaktiniame diske ar universaliame skaitmeniniame (optiniame) diske) (tekstinius dokumentus ir brėžinius pdf formatais). Kiekvienas atskiras dokumentas, pateikiamas skaitmenine forma, turi turėti konkretų, dokumento paskirtį ir esmę atitinkantį, pavadinimą.

Statytojas:
Alytaus miesto savivaldybės administracija

Statybos skyriaus
vyr. specialistė


Ramunė Jėgelevičienė

Projektuotojas:
UAB „Sweco Lietuva“


**Projektų vadovas
Rimantas Undraitis**

01 Susisiekimo komunikacijos: Keliai (gatvės)

STATINIO PROJEKTINIŲ PASIŪLYMŲ SUDĖTIES ŽINIARAŠTIS

Eil. Nr.	Bylos ir/ar knygos žymuo ir numeris	Laida	Statinio projekto dalies pavadinimas	Pastabos
1.	S	0	SUSISIEKIMO DALIS	I, II, III ETAPAI

Laida	Data	Keitimų pavadinimas (priežastis)				
Įmonė		Pareigos	Vardas, pavardė	Atestato Nr.	Parašas	Išleidimo data
0	2017-06					
UAB „Sweco Lietuva“	SPV		Rimantas Undraitis	31681		2017-06
	SPDV		Audra Suchaverskienė	13928		
	Rengėjas		Audrius Šiugždinis			

01 Susisiekimo komunikacijos: Keliai (gatvės)

STATINIO SUSISIEKIMO DALIES BYLOS ŽINIARAŠTIS

Eil. Nr.	Bylos žymuo	Laida	Bylos pavadinimas		Pastabos
1.	S	0	SUSISIEKIMO DALIS		
BYLOS S laida 0 DOKUMENTŲ ŽINIARAŠTIS					
Dokumento žymuo	Lapų sk.	Laida	Dokumento pavadinimas		Pastabos
17052-01-PP-S.PDŽ	1	0	Projekto dokumentų žiniaraštis		
17052-01-PP-S.BDŽ	1	0	S dalies bylos žiniaraštis		
16252-01-PP-S.AR	1	0	Aiškinamasis raštas		
			Brėžiniai:		
17052-01-PP-S.B-1	1	0	Situacijos planas M 1:2000		
17052-01-PP-S.B-2	6	0	Dangų ir eismo organizavimo planas M 1:500		
17052-01-PP-S.B-3	4	0	Išilginis profilis Mv 1:100, Mh 1:1000		
17052-01-PP-S.B-4	1	0	Dangos konstrukcijos skersiniai profiliai M 1:50		

0	2017-06					
Laida	Data	Keitimų pavadinimas (priežastis)				
Įmonė	Pareigos	Vardas, pavardė	Atestato Nr.	Parašas	Išleidimo data	
UAB „Sweco Lietuva“	SPV	Rimantas Undraitis	31681		2017-06	
	SPDV	Audra Suchaverskienė	13928			
	Rengėjas	Audrius Šiugždinis				

AIŠKINAMOJO RAŠTO TURINYS

1.	BENDROJI INFORMACIJA.....	2
2.	ESAMA SITUACIJA	2
3.	PROJEKTUOJAMI STATINIAI IR JŲ TECHNINIAI RODIKLIAI	6
4.	PROJEKTINIAI SPRENDINIAI.....	6

1. BENDROJI INFORMACIJA

Projekto pavadinimas – ALYTAUS MIESTO NAUJOSIOS IR VERSLO GATVIŲ, ĮRENGIANT DVIRAČIŲ IR PĖSČIŲJŲ TAKUS, REKONSTRAVIMO PROJEKTAS.

I etapas nuo sankryžos su Naujaja g. iki sankryžos su Verslo g.

II etapas nuo sankryžos su Verslo g. iki Naujosios g. 140 B

III etapas nuo sankryžos su Naujaja g. iki Verslo g. 1

Statinio statybvietės adresas – Alytaus apskritis, Alytaus miesto savivaldybė. Dviračių ir pėsčiųjų takai nuo Naujosios g. iki Verslo g., nuo Verslo g. iki Naujosios g. 140 B ir nuo Naujosios g. iki Verslo g. 1.

Statinio naudojimo paskirtis – Susisiekimo komunikacijos: gatvės.

Statybos rūšis – Rekonstravimas.

Statinio kategorija – Ypatingas statinys.

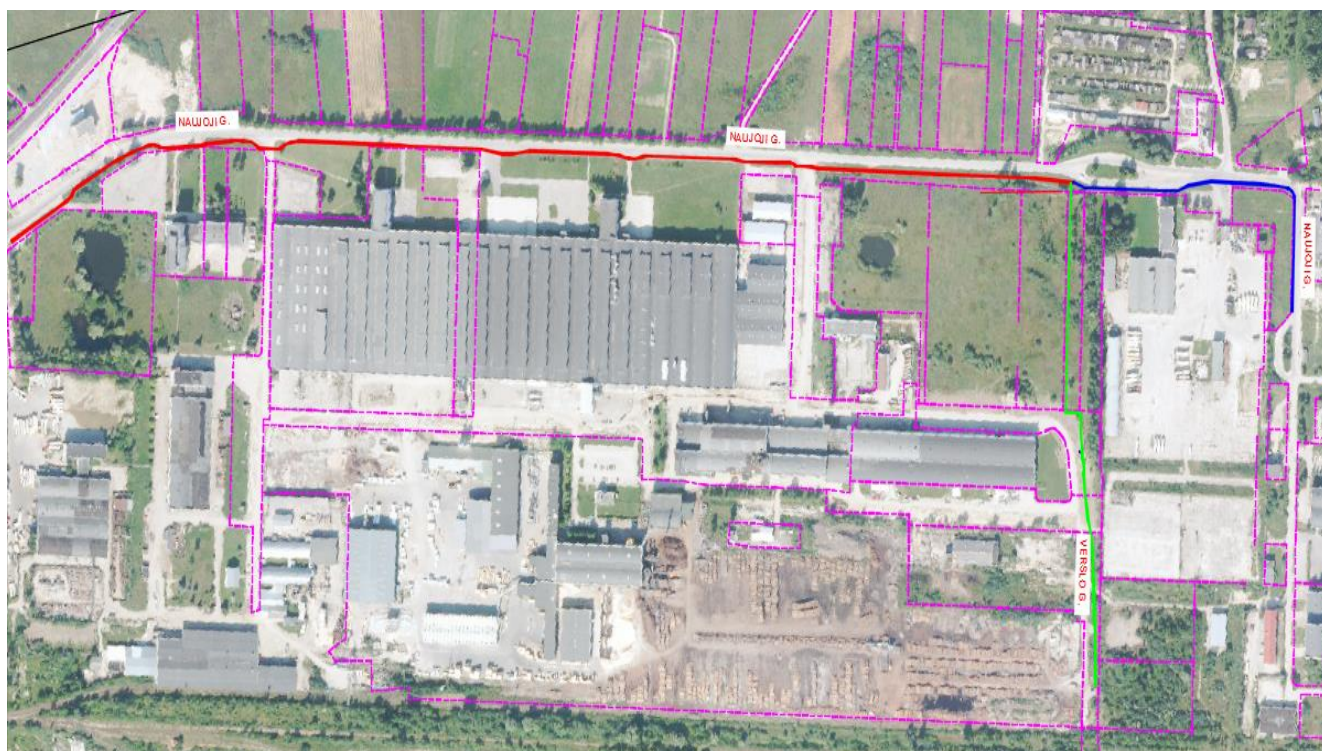
2. ESAMA SITUACIJA

Projektuojamo I ETAPO pėsčiųjų – dviračių tako trasa prasideda nuo sankryžos su Naujaja gatve Pk 0+00 ir baigiasi sankryžoje su Verslo gatve Pk 13+08.




Projektuojamo II ETAPO pėsčiųjų – dviračių tako trasa prasideda nuo sankryžos su Verslo gatve ir tęsiasi iki Naujosios g. 140B Pk 16+87.

Projektuojamo III ETAPO pėsčiųjų – dviračių tako trasa prasideda nuo sankryžos su Naujaja gatve Pk 0+00 ir tęsiasi iki Verslo g. 1 Pk 4+82.

Ruožo schema parodyta 2.1. pav.



2.1.pav. Projektuojamo Pėsčiųjų – dviračių tako vieta

-  I ETAPAS
-  II ETAPAS
-  III ETAPAS

Natūriniai tyrimai atlikti 2016-03-15. Nuvykus į objekto vietą buvo apžiūrėta teritorija, įvertinta sklypo, kuriame projektuojami pėsčiųjų ir dviračių takai, situacija. Suskaičiuoti į tako trasą patenkantys medžiai. Įvertinti kiti veiksniai įtakoiantys projektavimo darbus ir sudėtingumą.



2.2 pav. I ETAPO trasos pradžia



2.3 pav. I ETAPO trasa kerta nuvažiavimą į aikštelę



2.4 pav. I ETAPO trasos vieta ties viešojo transporto sustojimo aikštele



2.5 pav. I ETAPO pabaiga III ETAPO pradžia ties šiuo metu statoma Verslo gatve



2.6 pav. II ETAPO trasos pradžia



2.7 pav. II ETAPO trasos vieta ties viešojo transporto sustojimo aikštele

3. PROJEKTUOJAMI STATINIAI IR JŲ TECHNINIAI RODIKLIAI

Alytaus miesto Naujosios ir Verslo gatvių, įrengiant dviračių ir pėsčiųjų takus, rekonstravimo projektas skirstomas į tris etapus.

I etapas nuo sankryžos su Naująja g. iki sankryžos su Verslo g. II etapas nuo sankryžos su Verslo g. iki Naujosios g. 140B ir III etapas nuo sankryžos su Naująja g. iki Verslo g. 1.

1 lentelė. Projektuojamų statinių charakteristikos

I ETAPAS		
1. Pėsčiųjų – dviračių takas		
1.1. ilgis*	km	1,308
1.2. važiuojamosios dalies plotis	m	2,5
II ETAPAS		
2. Pėsčiųjų – dviračių takas		
2.1. ilgis*	km	0,379
2.2. važiuojamosios dalies plotis	m	2,5
III ETAPAS		
2. Pėsčiųjų – dviračių takas		
2.1. ilgis*	km	0,482
2.2. važiuojamosios dalies plotis	m	2,5

* Žvaigždute pažymėti rodikliai baigus statybą ir atlikus kadastrinius matavimus gali turėti neesminių nukrypimų.

4. PROJEKTINIAI SPRENDINIAI

Didėjant pėsčiųjų ir dviračių takų poreikiui Alytaus mieste pagal Alytaus miesto savivaldybės užsakymą yra rengiamas „Alytaus miesto Naujosios ir Verslo gatvių, įrengiant dviračių ir pėsčiųjų takus, rekonstravimo projektas. Projektas skirstomas į tris etapus:

I etapas nuo sankryžos su Naująja g. iki sankryžos su Verslo g.

II etapas nuo sankryžos su Verslo g. iki Naujosios g. 140 B

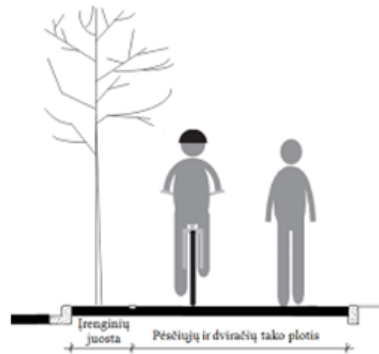
III etapas nuo sankryžos su Naująja g. iki Verslo g. 1

I ETAPAS

Projektuojamas pėsčiųjų – dviračių takas yra 1308 m ilgio su betoninių plytelių danga. Apytikriai kas 150 m suprojektuotos poilsio aikštelės su suoliuku, šiukšliadėže ir dviračių stovais. Poilsio aikštelės yra 7,5 m ilgio ir 1,75 pločio. Pėsčiųjų – dviračių takas pažymimas kelio ženklu Nr. 413 „Pėsčiųjų ir dviračių takas“. Visi į tako trasą patenkantys medžiai ir krūmai naikinami.

Projektuojamo pėsčiųjų – dviračių tako skersinio profilio elementai priimti atsižvelgiant į R PDTP 12 „Pėsčiųjų ir dviračių takų projektavimo rekomendacijos“ reikalavimus:

- Tako plotis – 2,50 m,



4.1. pav. Tako skersinis profilis

Skersinis profilis. Skersinis betoninių plytelių dangos nuolydis 1,5%.

Išilginis profilis. Pėsčiųjų – dviračių takas projektuojamas Naujosios gatvės raudonųjų linijų ribose. Vertikaliosios kreivės projektuojamos prisilaikant R PDTP 12 reikalavimų ir vietovės reljefo. I etape suprojektuotos 9 vertikalios kreivės. Kreivių spinduliai nuo R300 iki R10000.

Trasos planas. Pėsčiųjų – dviračių takas projektuojamas Naujosios gatvės raudonųjų linijų ribose. Horizontaliosios kreivės projektuojamos prisilaikant R PDTP 12 reikalavimų, vietovės reljefo ir žemės sklypo ribų. Pėsčiųjų – dviračių takas suprojektuotas nepažeidžiant trečiųjų asmenų interesų. I etape suprojektuota 22 horizontaliosios kreivės. Kreivių spinduliai nuo R3 iki R500.

Dangos konstrukcija. Dangos konstrukcijos klasė parinkta pagal KPT SDK 07 „Automobilių kelių standartizuotų dangų konstrukcijų projektavimo taisyklės“ 15 lentelę. Įrengiamo tako dangos konstrukcija:

Apsauginis šalčiui nejautrus sluoksnis	- 24cm;
Skaldos pagrindo sluoksnis	- 15cm;
Išlyginamasis atsijų sluoksnis	- 3cm;
Betoninių plytelių danga	- 7cm.

II ETAPAS

Projektuojamas pėsčiųjų – dviračių takas yra 379 m ilgio su betoninių plytelių danga. Apytikriai kas 150 m suprojektuotos poilsio aikštelės su suoliuku, šiukšliadėže ir dviračių stovais. Poilsio aikštelės yra 7,5 m ilgio ir 1,75 pločio. Pėsčiųjų – dviračių takas pažymimas kelio ženklų Nr. 413 „Pėsčiųjų ir dviračių takas“. Visi į tako trasą patenkantys medžiai ir krūmai naikinami.

Projektuojamo pėsčiųjų – dviračių tako skersinio profilio elementai priimti atsižvelgiant į R PDTP 12 „Pėsčiųjų ir dviračių takų projektavimo rekomendacijos“ reikalavimus.

- Tako plotis – 2,50 m



4.1. pav. Tako skersinis profilis

Skersinis profilis. Skersinis betoninių plytelių dangos nuolydis 1,5%.

Išilginis profilis. Pėsčiųjų – dviračių takas projektuojamas Naujosios gatvės raudonųjų linijų ribose. Vertikaliosios kreivės projektuojamos prisilaikant R PDTP 12 reikalavimų ir vietovės reljefo. II etape suprojektuota 1 vertikali kreivė. Kreivės spindulys R1000.

Trasos planas. Pėsčiųjų – dviračių takas projektuojamas Naujosios gatvės raudonųjų linijų ribose. Horizontaliosios kreivės projektuojamos prisilaikant R PDTP 12 reikalavimų, vietovės reljefo ir žemės sklypo ribų. Pėsčiųjų – dviračių takas suprojektuotas nepažeidžiant trečiųjų asmenų interesų. II etape suprojektuota 1 horizontali kreivė. Kreivės spindulys R12.

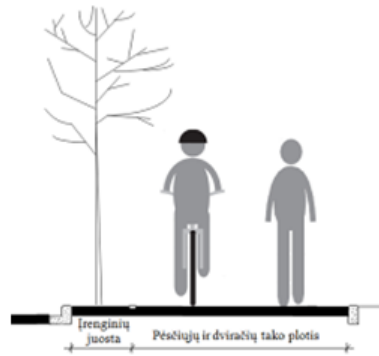
Dangos konstrukcija. Dangos konstrukcijos klasė parinkta pagal KPT SDK 07 „Automobilių kelių standartizuotų dangų konstrukcijų projektavimo taisyklės“ 15 lentelę. Įrengiamo tako dangos konstrukcija:

Apsauginis šalčiui nejautrus sluoksnis	- 24cm;
Skaldos pagrindo sluoksnis	- 15cm;
Išlyginamasis atsijų sluoksnis	- 3cm;
Betoninių plytelių danga	- 7cm.

III ETAPAS

Projektuojamas pėsčiųjų – dviračių takas yra 482 m ilgio su betoninių plytelių danga. Apytikriai kas 150 m suprojektuotos poilsio aikštelės su suoliuku, šiukšliadėže ir dviračių stovais. Poilsio aikštelės yra 7,5 m ilgio ir 1,75 pločio. Pėsčiųjų – dviračių takas pažymimas kelio ženklu Nr. 413 „Pėsčiųjų ir dviračių takas“. Visi į tako trasą patenkantys medžiai ir krūmai naikinami. Projektuojamo pėsčiųjų – dviračių tako skersinio profilio elementai priimti atsižvelgiant į R PDTP 12 „Pėsčiųjų ir dviračių takų projektavimo rekomendacijos“ reikalavimus:

- Tako plotis – 2,50 m,



4.1. pav. Tako skersinis profilis

Skersinis profilis. Skersinis betoninių plytelių dangos nuolydis 1,5%.

Išilginis profilis. Pėsčiųjų – dviračių takas projektuojamas Naujosios gatvės raudonųjų linijų ribose. Vertikaliosios kreivės projektuojamos prisilaikant R PDTP 12 reikalavimų ir vietovės reljefo. I etape suprojektuota 1 vertikali kreivė. Kreivės spindulys R700.

Trasos planas. Pėsčiųjų – dviračių takas projektuojamas Naujosios gatvės raudonųjų linijų ribose. Horizontaliosios kreivės projektuojamos prisilaikant R PDTP 12 reikalavimų, vietovės reljefo ir žemės sklypo ribų. Pėsčiųjų – dviračių takas suprojektuotas nepažeidžiant trečiųjų asmenų interesų. III etape suprojektuotos 7 horizontalios kreivės. Kreivių spinduliai nuo R5 iki R300.

Dangos konstrukcija. Dangos konstrukcijos klasė parinkta pagal KPT SDK 07 „Automobilių kelių standartizuotų dangų konstrukcijų projektavimo taisyklės“ 15 lentelę. Įrengiamo tako dangos konstrukcija:

Apsauginis šalčiui nejautrus sluoksnis	- 24cm;
Skaldos pagrindo sluoksnis	- 15cm;
Išlyginamasis atsijų sluoksnis	- 3cm;
Betoninių plytelių danga	- 7cm.

0	2017-06					
Laida	Data	Keitimų pavadinimas (priežastis)				
Įmonė	Pareigos	Vardas, pavardė	Atestato Nr.	Parašas	Išleidimo data	
UAB „Sweco Lietuva“	SPV	Rimantas Undraitis	31681		2017-06	
	SPDV	Audra Suchaverskienė	13928			
	Rengėjas	Audrius Šiugždinis				