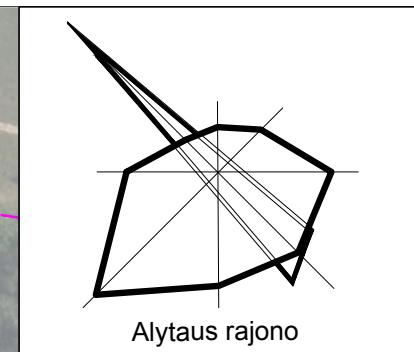


I ETAPO
DARBU PRADŽIA
X=6030532.68
Y=503179.18



PROJEKTUOJAMAS
PĖSČIŪJŲ - DVIRAČIŪ
TAKAS I ETAPAS

PROJEKTUOJAMAS
PĖSČIŪJŲ - DVIRAČIŪ
TAKAS I ETAPAS

I ETAPO
DARBU PABAIGA
X=6029520.05
Y503630.33

II ETAPO
DARBU PRADŽIA
X=6029510.19
Y=503588.21

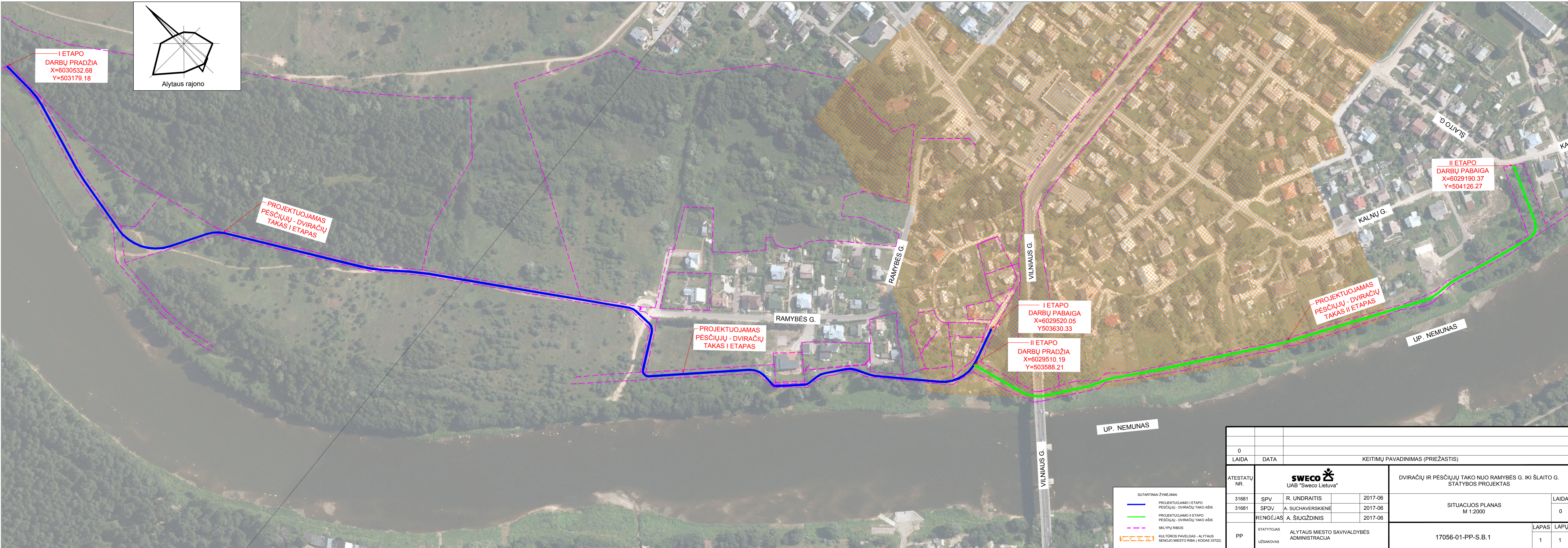
PROJEKTUOJAMAS
PĖSČIŪJŲ - DVIRAČIŪ
TAKAS II ETAPAS

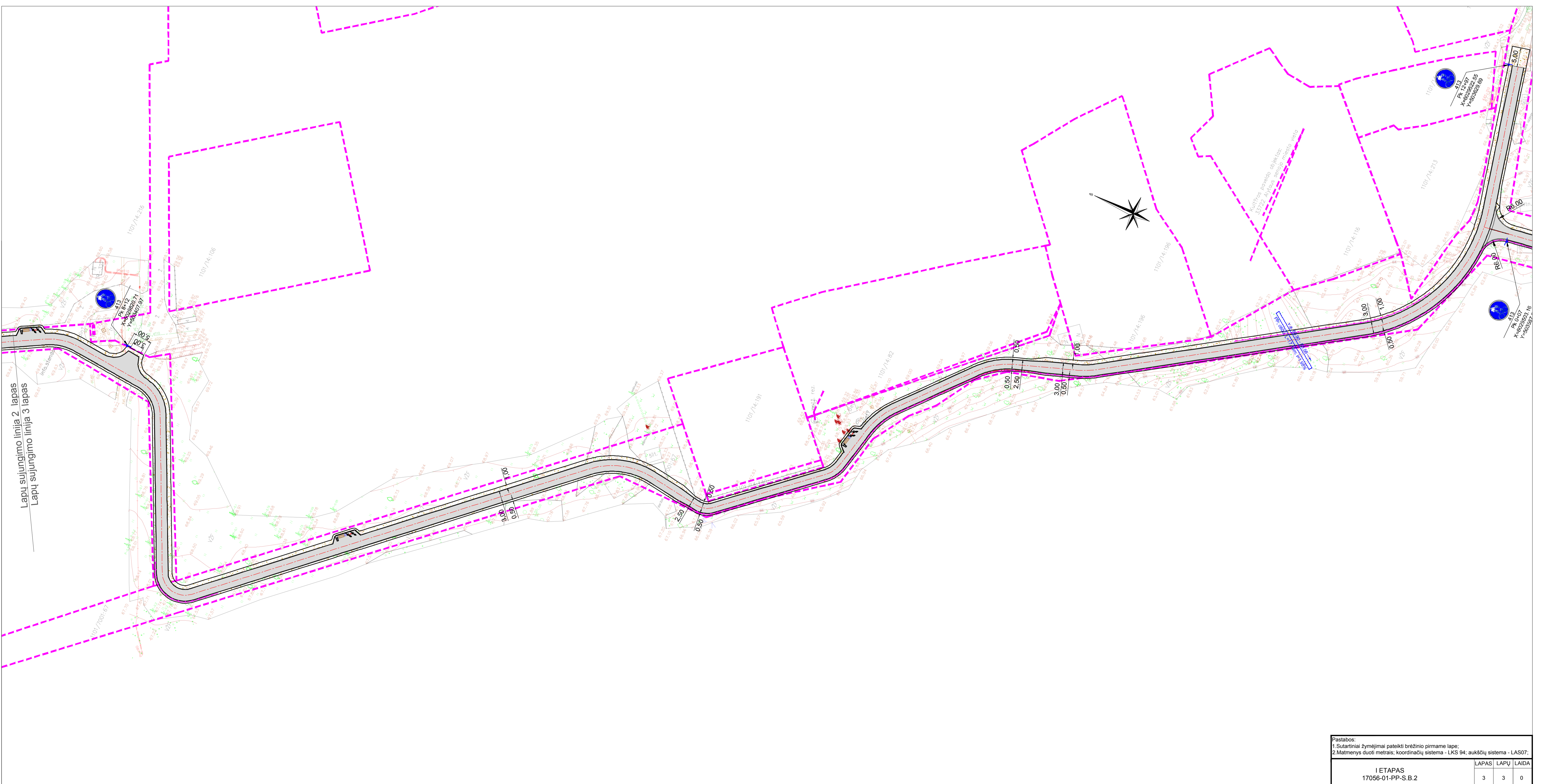
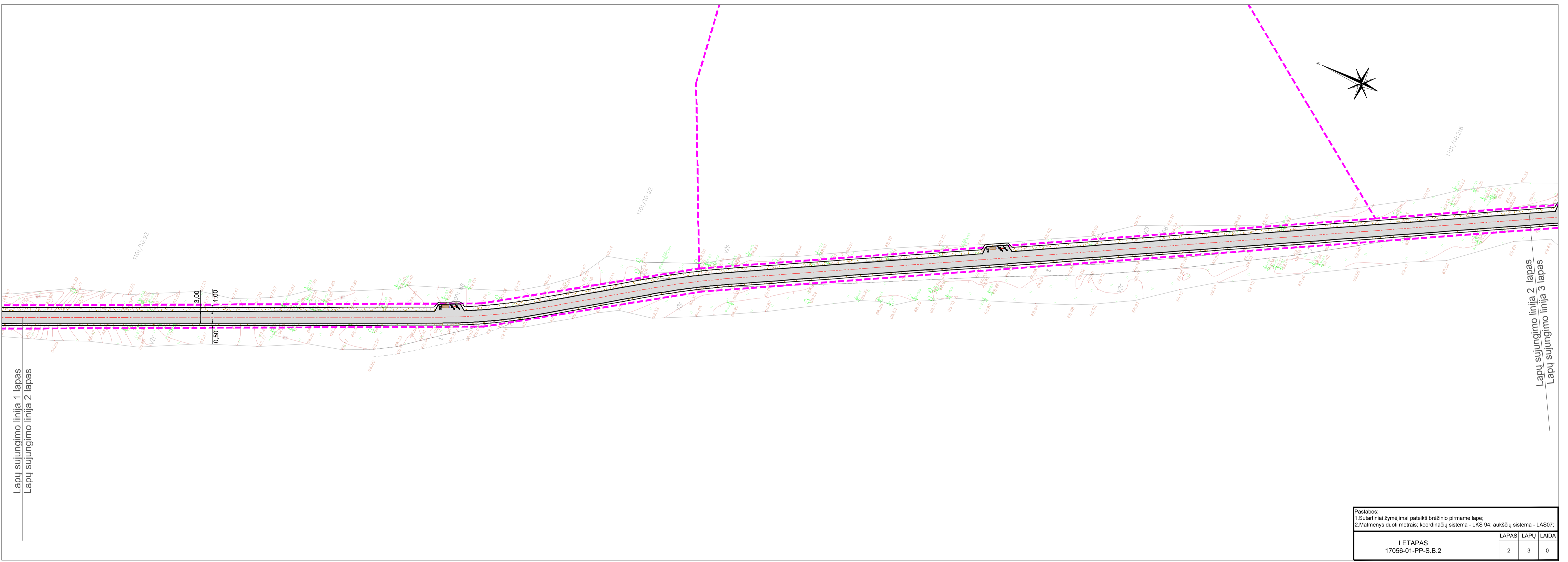
II ETAPO
DARBU PABAIGA
X=6029190.37
Y=504126.27

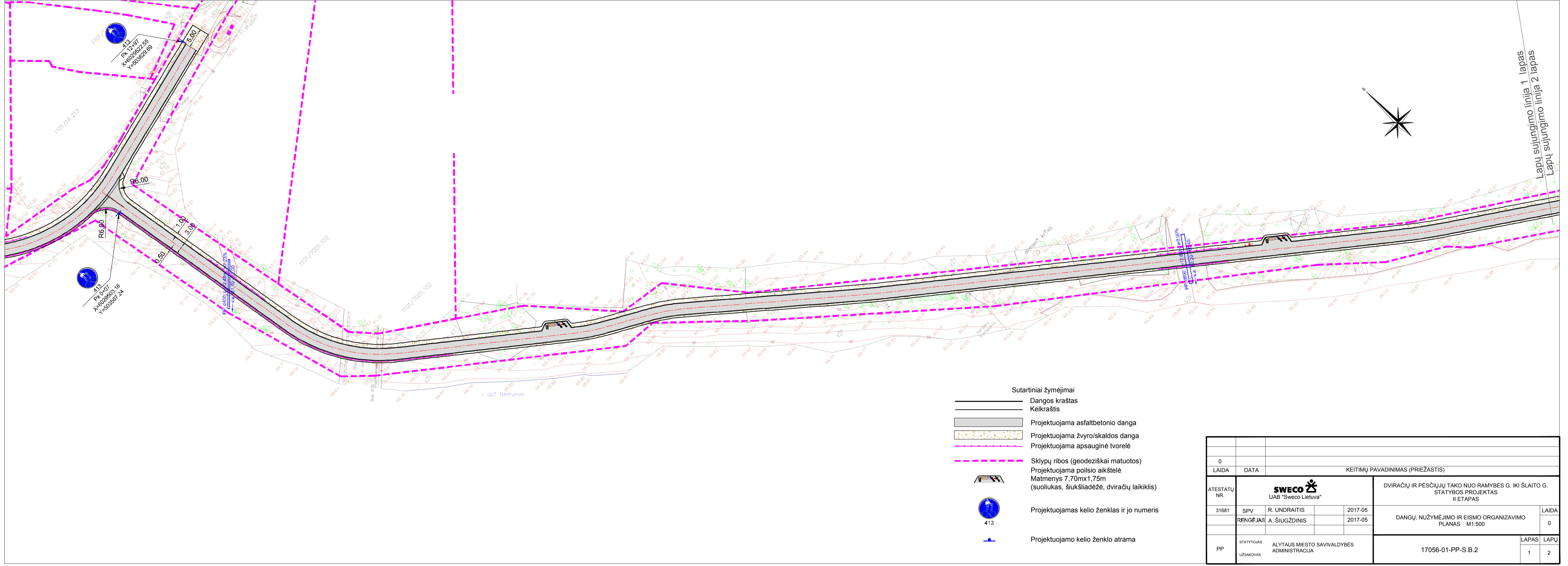
SUTARTINIAI ŽYMEJIMAI

	PROJEKTUOJAMO I ETAPO PĖSČIŪJŲ - DVIRAČIŪ TAKO AŠIS
	PROJEKTUOJAMO II ETAPO PĖSČIŪJŲ - DVIRAČIŪ TAKO AŠIS
	SKLŪPŲ RIBOS
	KULTŪROS PAVELDAS - ALYTAUS SENOJO Miesto RIBA (KODAS 3372)

0					
LAIDA	DATA	KEITIMŲ PAVADINIMAS (PRIEŽASTIS)			
ATESTATŲ NR.	 UAB "Sweco Lietuva"		DVIRAČIŪ IR PĖSČIŪJŲ TAKO NUO RAMYBĖS G. IKI ŠLAITO G. STATYBOS PROJEKTAS		
31681	SPV	R. UNDRAITIS	2017-06	SITUACIJOS PLANAS M 1:2000	
31681	SPDV	A. SUCHAVERSKIENĖ	2017-06		
	RENGĖJAS	A. ŠIUGŽDINIS	2017-06		
PP	STATYTOJAS UŽSAKOVAS	ALYTAUS MIESTO SAVIVALDYBĖS ADMINISTRACIJA		17056-01-PP-S.B.1	
				LAPAS	LAPŲ
				1	1



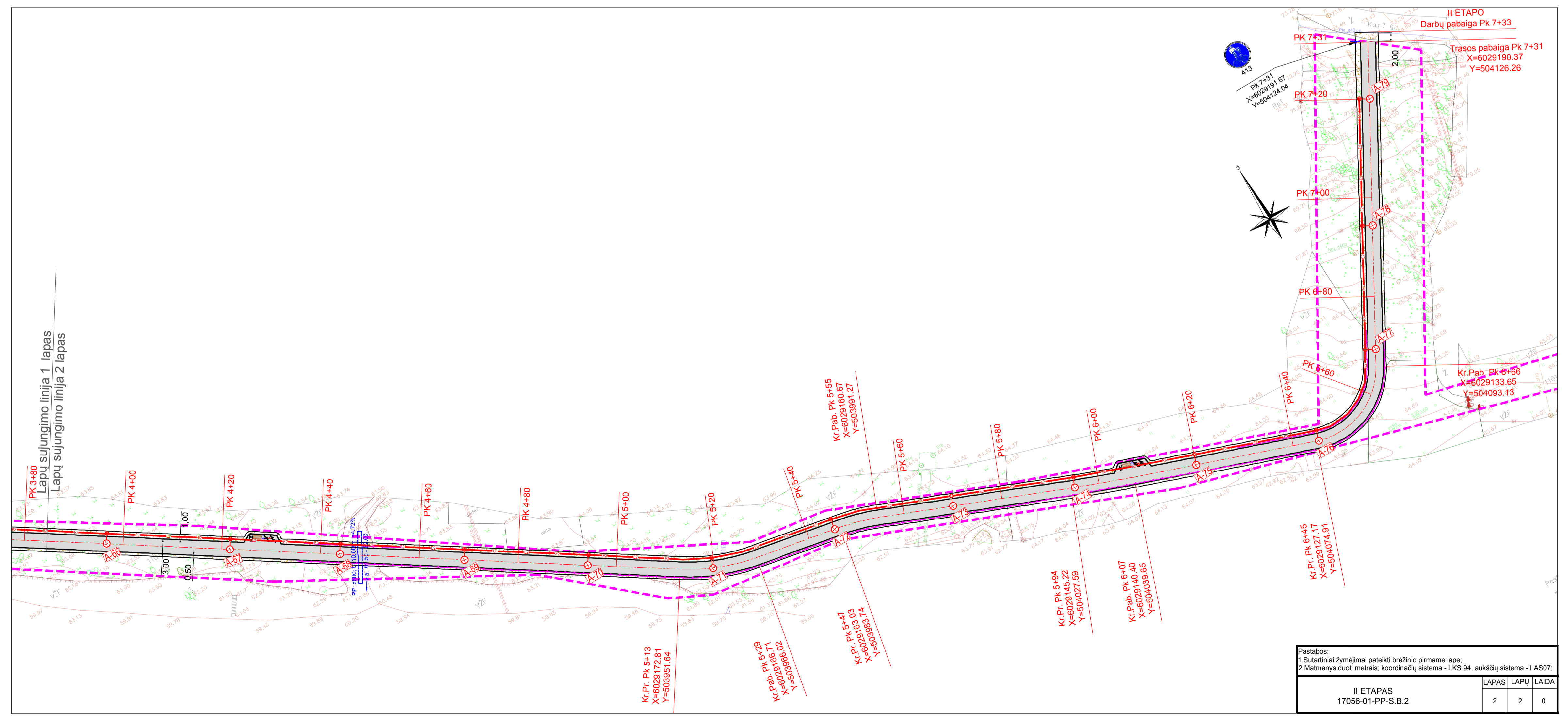




Lapų sujungimo linija 1 lapas
Lapų sujungimo linija 2 lapas

- Sutartiniai žymėjimai
- Dangos kraštas
 - Kelkraštis
 - Projektuojama asfaltbetonio danga
 - Projektuojama žvyro/skaldos danga
 - Projektuojama apsauginė tvorėlė
 - Sklypų ribos (geodeziškai matuotos)
 - Projektuojama poilsio aikštelė
 - Matmenys 7,70m x 1,75m (suoliukas, šiukšliadėžė, dviračių laikiklis)
 - Projektuojamas kelio ženklas ir jo numeris
 - Projektuojamo kelio ženkl atrama

0		KEITIMŲ PAVADINIMAS (PRIEŽASTIS)	
LAIDA	DATA		
ATESTATŲ NR.	UAB "Sweco Lietuva"		DVIRAČIŲ IR PĖSČIŲJŲ TAKO NUO RAMYBES G. IKI ŠLAITO G. STATYBOS PROJEKTAS II ETAPAS
31681	SPV R. UNDRAITIS	2017-05	DANGŲ NUŽYMEJIMO IR EISMO ORGANIZAVIMO PLANAS M1:500
	RENGĖJAS A. ŠIUGŽDINIS	2017-05	
PP	STATYTOJAS ALYTAUS MIESTO SAVIVALDYBĖS ADMINISTRACIJA		17056-01-PP-S.B.2
		LAPAS	LAPŲ
		1	2

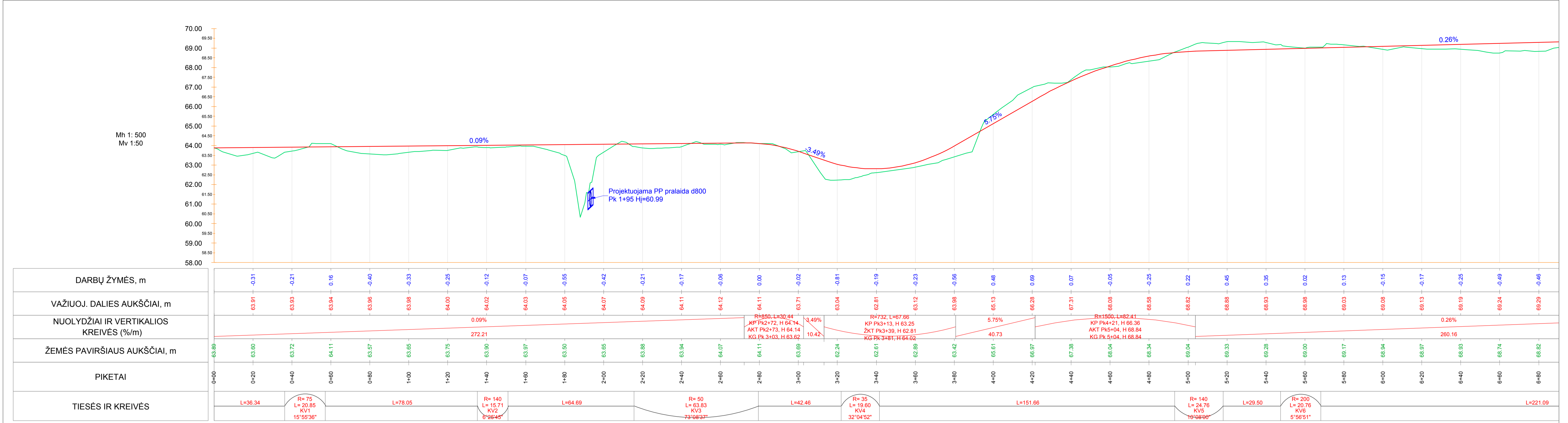


Lapų sujungimo linija 1 lapas
Lapų sujungimo linija 2 lapas

Pastabos:

1. Sutartiniai žymėjimai pateikti brėžinio pirmame lape;
2. Matmenys duoti metrais; koordinatų sistema - LKS 94; aukščių sistema - LA507.

II ETAPAS		LAPAS	LAPŲ	LAIDA
17056-01-PP-S.B.2		2	2	0

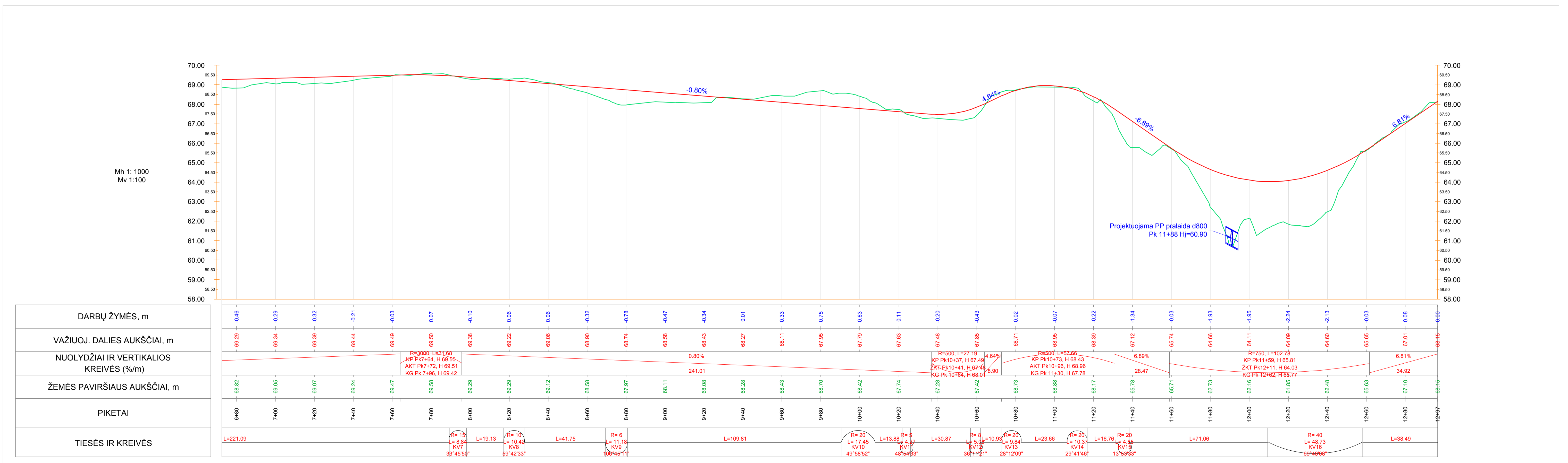


PASTABOS: 1. Matmenys brėžinyje duoti metrais;
2. Aukščių sistema - Baltijos.

SUTARTINIAI ŽYMĖJIMAI

- Projektinis pėsčiųjų - dviračių tako paviršius
- Esamas žemės paviršius

0		KEITIMŲ PAVADINIMAS (PRIEŽASTIS)	
LAIDA	DATA		
ATESTATŲ NR.	SWECO UAB "Sweco Lietuva"		DVIRAČIŲ IR PĖSČIŲJŲ TAKO NUO RAMYBĖS G. IKI ŠLAITO G. STATYBOS PROJEKTAS I ETAPAS
31681	SPV	R. UNDRAITIS	2017-05
19928	SPDV	A. SUCHARSKIENE	2017-05
	RENGĖJAS	A. SIUGŽDINIS	2017-05
PP	STATYTOJAS	ALYTAUS MIESTO SAVIVALDYBĖS ADMINISTRACIJA	
	LIŠKAVIKAS		
17056-01-PP-S.B.3			LAPAS LAPŲ LAIDA
			1 2 0



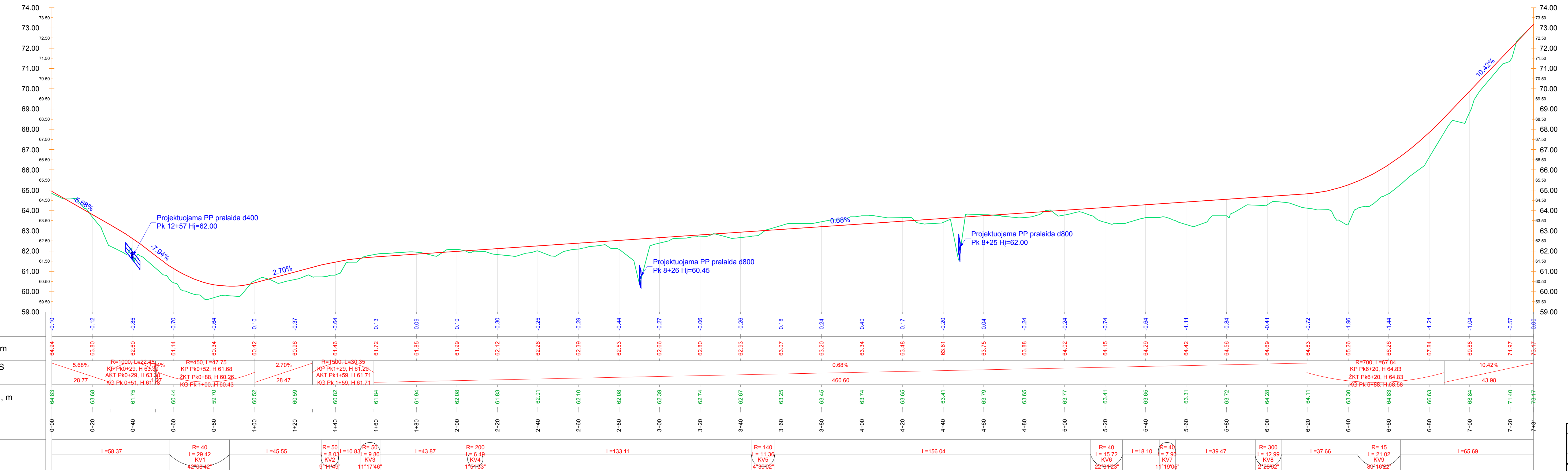
PASTABOS: 1. Matmenys brėžinyje duoti metrais;
2. Aukščių sistema - Baltijos.

SUTARTINIAI ŽYMĖJIMAI

- Projektinis pėsčiųjų - dviračių tako paviršius
- Esamas žemės paviršius

Pastabos:		1. Sutariniai žymėjimai pateikti brėžinio pirmame lape;	
		2. Matmenys duoti metrais; koordinatų sistema - LKS 94; aukščių sistema - LAS07.	
I ETAPAS		LAPAS	LAPŲ LAIDA
17056-01-PP-S.B.3		2	2 0

Mh 1: 500
Mv 1:50



DARBŲ ŽYMĖS, m	-0.10	-0.12	-0.85	-0.70	-0.64	0.10	-0.37	-0.64	0.13	0.09	0.10	-0.30	-0.25	-0.29	-0.44	-0.27	-0.06	-0.26	0.18	0.24	0.40	0.17	-0.20	0.04	-0.24	-0.24	-0.74	-0.64	-1.11	-0.84	-0.41	-0.72	-1.06	-1.44	-1.21	-1.04	-0.57	0.00
VAŽIUOJ. DALIES AUKŠČIAI, m	64.94	63.80	62.60	61.14	60.34	60.42	60.96	61.46	61.72	61.85	61.99	62.12	62.26	62.39	62.53	62.66	62.80	62.93	63.07	63.20	63.34	63.48	63.61	63.75	63.88	64.02	64.15	64.29	64.42	64.56	64.69	64.83	65.26	66.26	67.84	69.88	71.97	73.17
NUOLYDŽIAI IR VERTIKALIOS KREIVĖS (%/m)	5.68%		-7.94%		2.70%		2.70%		2.70%		2.70%		2.70%		2.70%		2.70%		0.68%		0.68%		0.68%		0.68%		0.68%		0.68%		0.68%		0.68%		10.42%		10.42%	
ŽEMĖS PAVIRŠIAUS AUKŠČIAI, m	64.83	63.68	61.75	60.44	59.70	60.52	60.59	60.82	61.84	61.94	62.08	61.83	62.01	62.10	62.08	62.39	62.74	62.67	63.25	63.45	63.74	63.65	63.41	63.79	63.65	63.77	63.41	63.65	63.31	63.72	64.28	64.11	63.30	64.83	66.63	68.84	71.40	73.17
PIKETAI	0+00	0+20	0+40	0+60	0+80	1+00	1+20	1+40	1+60	1+80	2+00	2+20	2+40	2+60	2+80	3+00	3+20	3+40	3+60	3+80	4+00	4+20	4+40	4+60	4+80	5+00	5+20	5+40	5+60	5+80	6+00	6+20	6+40	6+60	6+80	7+00	7+20	7+31
TIESĖS IR KREIVĖS	L=58.37		R=40 L=29.42 KV1 42°08'42"		L=45.55		R=50 L=10.83 KV2 9°14'49"		R=50 L=9.96 KV3 11°17'46"		L=43.87		R=200 L=6.48 KV4 1°51'33"		L=133.11		R=140 L=11.36 KV5 4°39'02"		L=156.04		R=40 L=15.72 KV6 22°34'23"		R=40 L=7.90 KV7 11°19'05"		L=39.47		R=300 L=12.99 KV8 2°28'52"		L=37.66		R=15 L=21.02 KV9 89°46'22"		L=65.69					

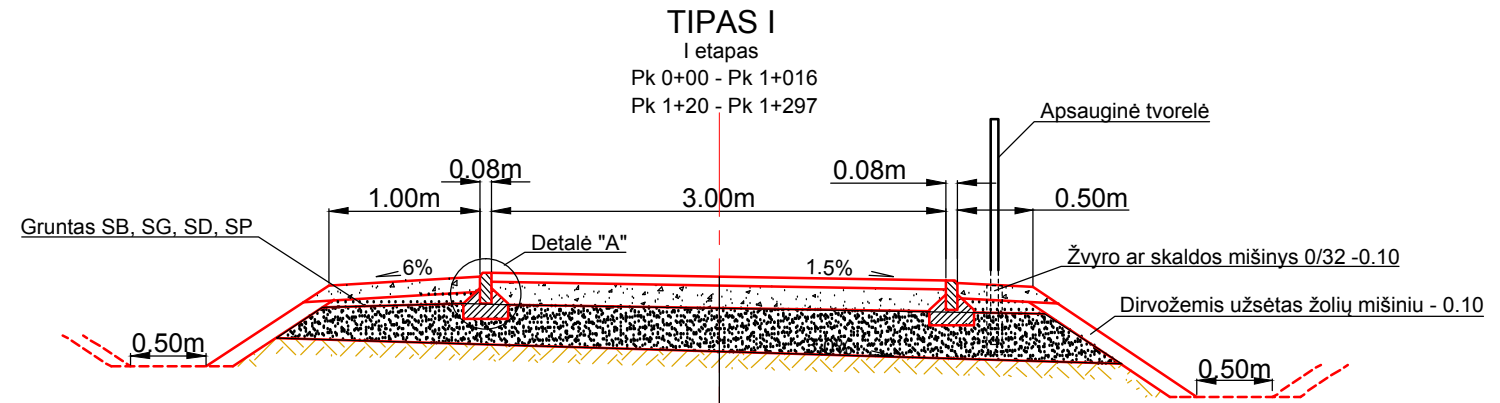
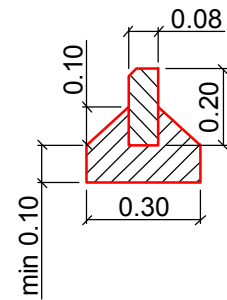
PASTABOS: 1. Matmenys brėžinyje duoti metrais;
2. Aukščių sistema - Baltijos.

SUTARTINIAI ŽYMĖJIMAI

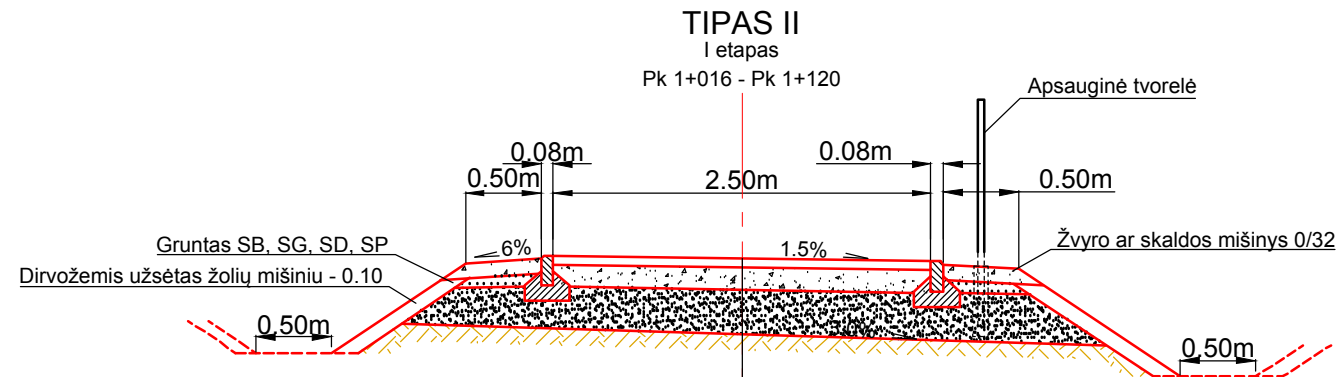
— Projektinis pėsčiųjų - dviračių tako paviršius
— Esamas žemės paviršius

0				
LAIDA	DATA	KEITIMŲ PAVADINIMAS (PRIEŽASTIS)		
ATESTATŲ NR.	 UAB "Sweco Lietuva"		DVIIRAČIŲ IR PĖSČIŲJŲ TAKO NUO RAMYBĖS G. IKI ŠLAITO G. STATYBOS PROJEKTAS II ETAPAS	
31681	SPV	R. UNDRAITIS	2017-05	IŠILGINIS PROFILIS Mv 1:100; Mh 1:1000
13928	SPDV	A. SUCHAVERSKIENE	2017-05	
	RENGĖJAS	A. ŠIUGŽDINIS	2017-05	0
PP	STATYTOJAS UŽSAKOVAS	ALYTAUS MIESTO SAVIVALDYBĖS ADMINISTRACIJA	17056-01-PP-S.B.3	LAPAS 1
				LAPŲ 1

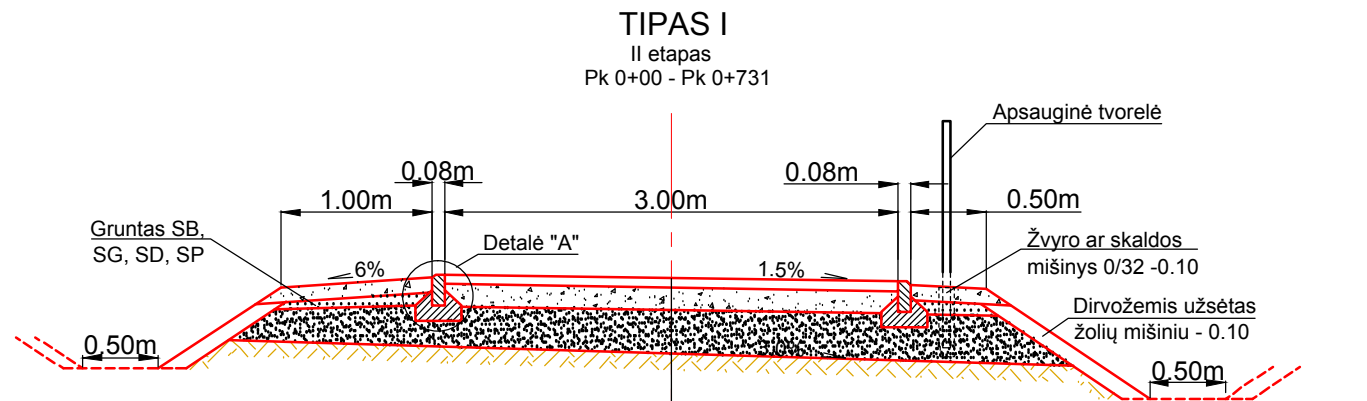
Detalė "A"
Vejos bortas 100x20x8
 M 1:20



ESAMAS GRUNTAS (Ev2 ≥45MPa)	
ŠALČIUI NEJAUTRIŲ MEDŽIAGŲ SLUOKSNIS	0.29
SKALDOS ARBA ŽVYRO PAGRINDO SLUOKSNIS(Ev2 ≥80MPa)	0.15
ASFALTO DANGA	0.06



ESAMAS GRUNTAS (Ev2 ≥45MPa)	
ŠALČIUI NEJAUTRIŲ MEDŽIAGŲ SLUOKSNIS	0.29
SKALDOS ARBA ŽVYRO PAGRINDO SLUOKSNIS(Ev2 ≥80MPa)	0.15
ASFALTO DANGA	0.06



ESAMAS GRUNTAS (Ev2 ≥45MPa)	
ŠALČIUI NEJAUTRIŲ MEDŽIAGŲ SLUOKSNIS	0.29
SKALDOS ARBA ŽVYRO PAGRINDO SLUOKSNIS(Ev2 ≥80MPa)	0.15
ASFALTO DANGA	0.06

0		KEITIMŲ PAVADINIMAS (PRIEŽASTIS)		
LAIDA	DATA			
ATESTATŲ NR.	 UAB "Sweco Lietuva"			DVIRAČIŲ IR PĖSČIŲJŲ TAKO NUO RAMYBĖS G. IKI ŠLAITO G. STATYBOS PROJEKTAS
31681	SPV	R. UNDRAITIS	2017-06	LAIDA
31681	SPDV	A. SUCHAVERSKIENĖ	2017-06	0
	RENGĖJAS	A. ŠIUGŽDINIS	2017-06	SKERSINIAI PROFILIAI M1:50
PP	STATYTOJAS	ALYTAUS MIESTO SAVIVALDYBĖS ADMINISTRACIJA		17056-01-PP-S.B.4
	UŽSAKOVAS			LAPAS LAPŲ
				1 1