

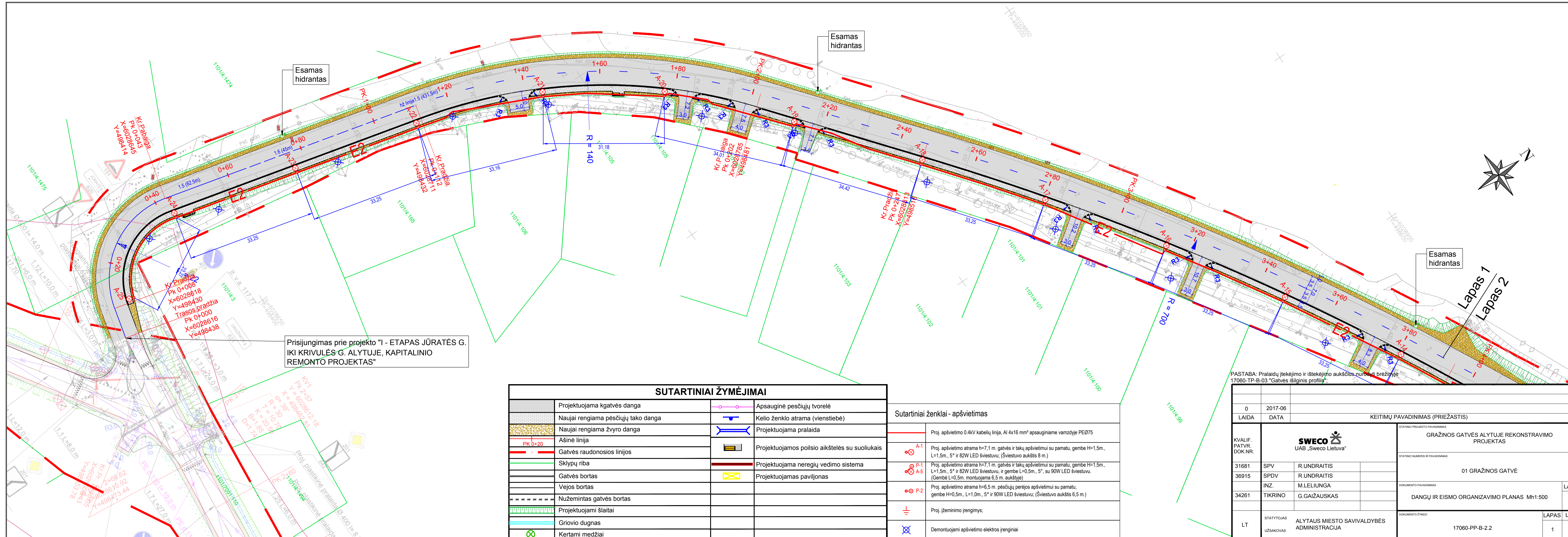
Prisijungimas prie projekto  
 „JŪRATĖS G. IKI KRIVULĖS G. ALYTUJE,  
 KAPITALINIO REMONTO PROJEKTAS“  
 I-ojo etapo

Kelio pradžia  
 X=498437.65  
 Y=6029615.56

Kelio pabaiga  
 X=498438.82  
 Y=6029615.56

| SUTARTINIAI ŽENKLAI |              |
|---------------------|--------------|
|                     | Ašinė linija |
|                     | Kelio juosta |
|                     | Sklypo riba  |

|                        |                         |  |   |
|------------------------|-------------------------|--|---|
| 0                      | 2017-06                 |  |   |
| LAIDA                  | DATA                    | KEITIMŲ PAVADINIMAS (PRIEŽASTIS)           |   |
| KVALIF. PATVR. DOK.NR. | <br>UAB „Sweco Lietuva“ |  | STATYBOS PROJEKTO PAVADINIMAS                   |
| 31681                  | SPV                     | R.UNDRAITIS                                | GRAŽINOS GATVĖS ALYTUJE REKONSTRAVIMO PROJEKTAS |
| 36915                  | SPDV                    | R.UNDRAITIS                                | STATYBOS NUMERIS IR PAVADINIMAS                 |
|                        | INZ.                    | M.LELIUNGA                                 | GRAŽINOS GATVĖ                                  |
| 34261                  | TIKRINO                 | G.GAIŽAUSKAS                               | DOKUMENTO PAVADINIMAS                           |
|                        |                         |  | SITUACIJOS SCHEMA M 1:1000                      |
| LT                     | STATYTOJAS              | ALYTAUS MIESTO SAVIVALDYBĖS ADMINISTRACIJA | DOKUMENTO ŽYMŲ                                  |
|                        | UŽSAKOVAS               |  | 17060-PP-B-2.1                                  |
|                        |                         |  | LAPAS LAPŲ                                      |
|                        |                         |  | 1 1   |

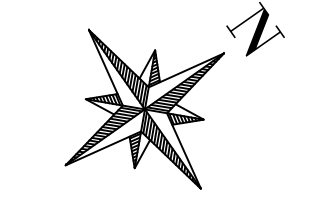


Esamas hidrantas

Esamas hidrantas

Esamas hidrantas

Prisijungimas prie projekto "I - ETAPAS JŪRATĖS G. IKI KRIVULĖS G. ALYTUJE, KAPITALINIO REMONTO PROJEKTAS"



Lapas 1  
Lapas 2

**SUTARTINIAI ŽYMĖJIMAI**

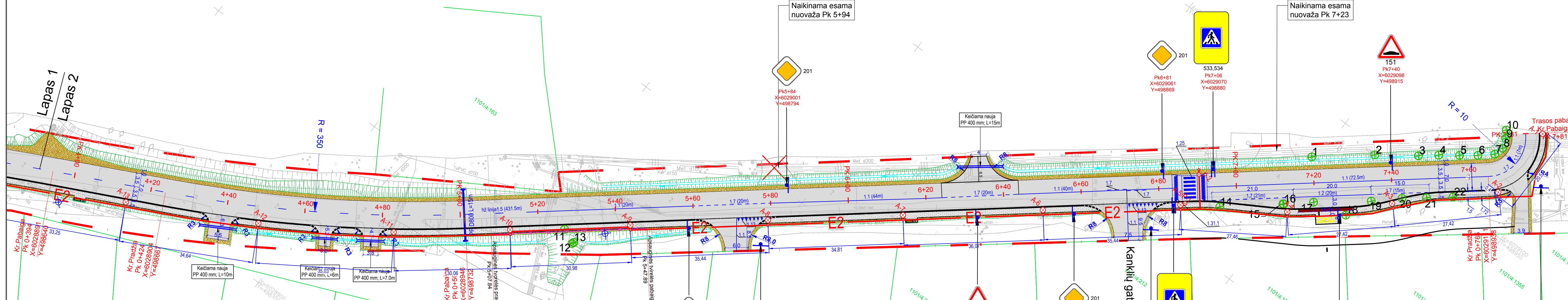
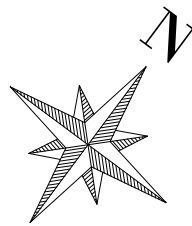
|  |                                     |  |  |
|--|-------------------------------------|--|--|
|  | Projektuojama kगतvės danga          |  | Apsauginė pėsčiųjų tvorelė                     |
|  | Naujai rengiama pėsčiųjų tako danga |  | Kelio ženklų atrama (vienstiebis)              |
|  | Naujai rengiama žvyro danga         |  | Projektuojama pralaida                         |
|  | Ašinė linija                        |  | Projektuojamos poilsio aikštelės su suoliukais |
|  | Gatvės raudonosios linijos          |  | Projektuojama neregijų vedimo sistema          |
|  | Sklypų riba                         |  | Projektuojamas paviljonas                      |
|  | Gatvės bortas                       |  |  |
|  | Vejos bortas                        |  |  |
|  | Nužemintas gatvės bortas            |  |  |
|  | Projektuojami šlaitai               |  |  |
|  | Griovio dugnas                      |  |  |
|  | Kertami medžiai                     |  |  |

Sutartiniai ženklai - apšvietimas

|  |  |
|--|--|
|  | Proj. apšvietimo 0.4kV kabelių linija, Al 4x16 mm <sup>2</sup> apsauginiame vamzdyje PE075   |
|  | Proj. apšvietimo atrama h=7,1 m, gatvės ir takų apšvietimui su pamatu, gembe H=1,5m., L=1,5m., 5° ir 82W LED šviestuvu; (Šviestuvo aukštis 8 m.)   |
|  | Proj. apšvietimo atrama h=7,1 m, gatvės ir takų apšvietimui su pamatu, gembe H=1,5m., L=1,5m., 5° ir 82W LED šviestuvu, ir gembe L=0,5m., 5°, su 90W LED šviestuvu. (Gembė L=0,5m. montuojama 6,5 m. aukštyje) |
|  | Proj. apšvietimo atrama h=6,5 m. pėsčiųjų perėjoms apšvietimui su pamatu, gembe H=0,5m., L=1,0m., 5° ir 90W LED šviestuvu; (Šviestuvo aukštis 6,5 m.)  |
|  | Proj. įžeminimo įrenginys;   |
|  | Demontuojami apšvietimo elektros įrenginiai  |

PASTABA: Pralaidų įteikimo ir išteikimo aukščius nurodyti brėžinyje 17060-TP-B-03 "Gatvės išilginis profilis".

|                        |                         |  |  |
|------------------------|-------------------------|--|--|
| 0                      | 2017-06                 | KEITIMŲ PAVADINIMAS (PRIEŽASTIS)           |  |
| LAIDA                  | DATA                    |  |  |
| KVALIF. PATVR. DOK.NR. | <br>UAB „Sweco Lietuva“ |  |  |
| 31681                  | SPV                     | R.UNDRAITIS                                | 01 GRAŽINOS GATVĖ                          |
| 36915                  | SPDV                    | R.UNDRAITIS                                |  |
| 34261                  | INZ.                    | M.LELIUNGA                                 | DANGŲ IR EISMO ORGANIZAVIMO PLANAS Mh1:500 |
|                        | TIKRINO                 | G.GAIŽAUSKAS                               |  |
| LT                     | STATYTOJAS              | ALYTAUS MIESTO SAVIVALDYBĖS ADMINISTRACIJA |  |
|                        | UŽSAKOVAS               | 17060-PP-B-2.2                             |  |
|                        |                         | LAIDA                                      | LAPŲ                                       |
|                        |                         | 0  | 1 2  |

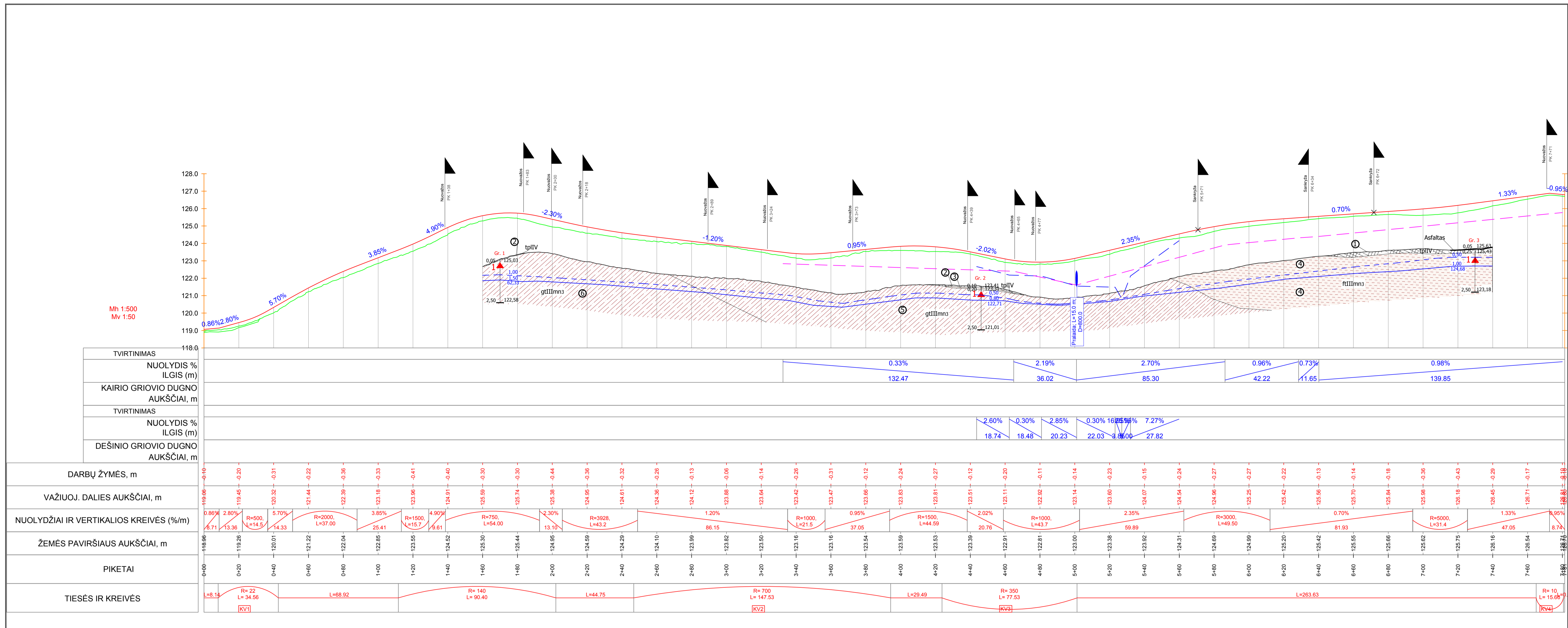


|  |                                     |  |  |
|--|-------------------------------------|--|--|
|  | Projektuojama gatvės danga          |  | Apsauginė pėsčiųjų tvorėlė                     |
|  | Naujai rengiama pėsčiųjų tako danga |  | Kelio ženklų atrama (vienstiebė)               |
|  | Naujai rengiama žvyro danga         |  | Projektuojama pralaida                         |
|  | Ašinė linija                        |  | Projektuojamas poilsio aikštelės su suoliukais |
|  | Gatvės raudonosios linijos          |  | Projektuojama neregijų vedimo sistema          |
|  | Sklypų riba                         |  | Projektuojamas paviljonas                      |
|  | Gatvės bortas                       |  |  |
|  | Vėjos bortas                        |  |  |
|  | Nužemintas gatvės bortas            |  |  |
|  | Projektuojami šlaitai               |  |  |
|  | Griovio dugnas                      |  |  |
|  | Kertami medžiai                     |  |  |

**Sutartiniai ženklai - apšvietimas**

|  |  |
|--|--|
|  | Proj. apšvietimo 0.4kV kabelių linija, Al 4x16 mm <sup>2</sup> apsauginiame vamzdyje PEØ75   |
|  | Proj. apšvietimo atrama h=7,1 m. gatvės ir takų apšvietimui su pamatu, gembė H=1,5m., L=1,5m., 5° ir 82W LED šviestuvu; (šviestuvo aukštis 8 m.)   |
|  | Proj. apšvietimo atrama h=7,1 m. gatvės ir takų apšvietimui su pamatu, gembė H=1,5m., L=1,5m., 5° ir 82W LED šviestuvu, ir gembė L=0,5m., 5°, su 90W LED šviestuvu. (Gembė L=0,5m. montuojama 6,5 m. aukštyje) |
|  | Proj. apšvietimo atrama h=6,5 m. pėsčiųjų perėjose apšvietimui su pamatu, gembė H=0,5m., L=1,0m., 5° ir 90W LED šviestuvu; (šviestuvo aukštis 6,5 m.)  |
|  | Proj. žeminiams įrengimams;  |
|  | Demontuojami apšvietimo elektros įrenginiai  |

|   |       |       |
|---|-------|-------|
| GRAŽINOS GATVĖS ALYTUJŲ REKONSTRAVIMO PROJEKTAS |       | LAIDA |
|   |       | 0     |
| 17060-PP-B.2.2                                  | LAPAS | LAPŲ  |
|   | 2     | 2     |



| INFORMACIJA APIE REKONSTRUOJAMAS IR NAUJAI ĮRENGIAMAS PRALIDAS |            |  |
|--|------------|--|
| PIKETAS  | VIETA      | PROJEKTUOJAMI DUOMENYS   |
| Pk 4+38  | Po nuovaža | KEIČIAMA: Ø400 PP L=10.0 m; H <sub>itek</sub> =122.71; H <sub>ište</sub> k=122.68; i=%;            |
| Pk 4+68  | Po nuovaža | KEIČIAMA: Ø400 PP L=6.0 m; H <sub>itek</sub> =122.18; H <sub>ište</sub> k=122.16; i=%;             |
| Pk 4+78  | Po nuovaža | KEIČIAMA: Ø400 PP L=7.0 m; H <sub>itek</sub> =122.15; H <sub>ište</sub> k=122.125; i=%;            |
| Pk 6+34  | Po nuovaža | KEIČIAMA: Ø400 PP L=10.0 m; H <sub>itek</sub> =124.39; H <sub>ište</sub> k=124.32; i=%;            |
| Pk 6+01  | Po keliu   | Įrengiama nauja Ø800 PP pralaida L=15.0m; H <sub>it</sub> .=121.61; H <sub>iš</sub> .=121.54; i=%; |

### SUTARTINIAI ŽYMĖJIMAI

- Projektinis kelio paviršius
- Esamas žemės paviršius
- Projektuojami dešinės pusės grioviai
- Projektuojami kairės pusės grioviai
- Projektuojama nuovaža/sankryža į dešinę
- Projektuojama nuovaža/sankryža į kairę

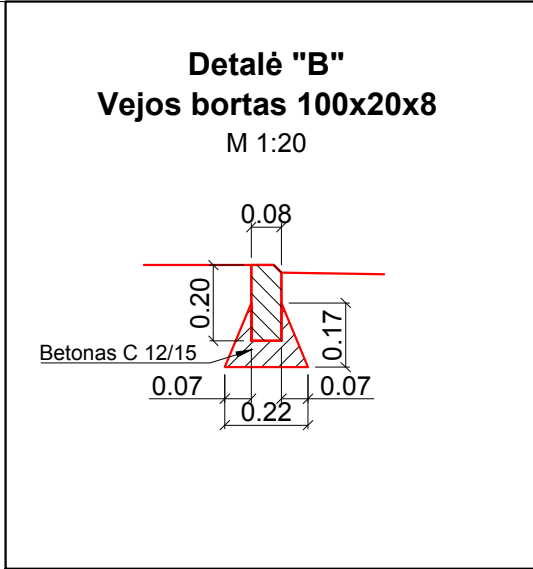
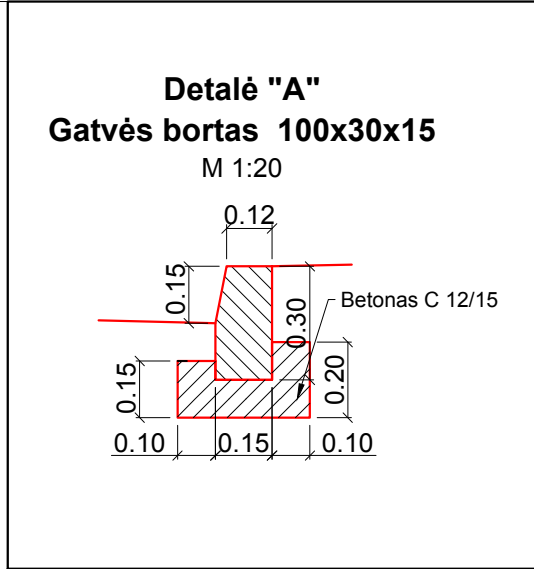
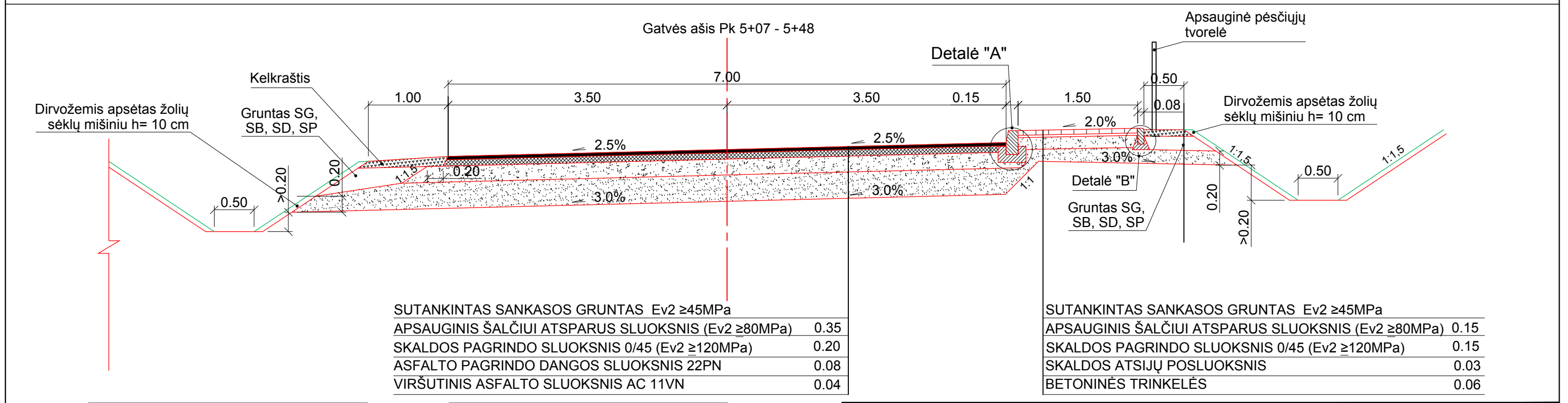
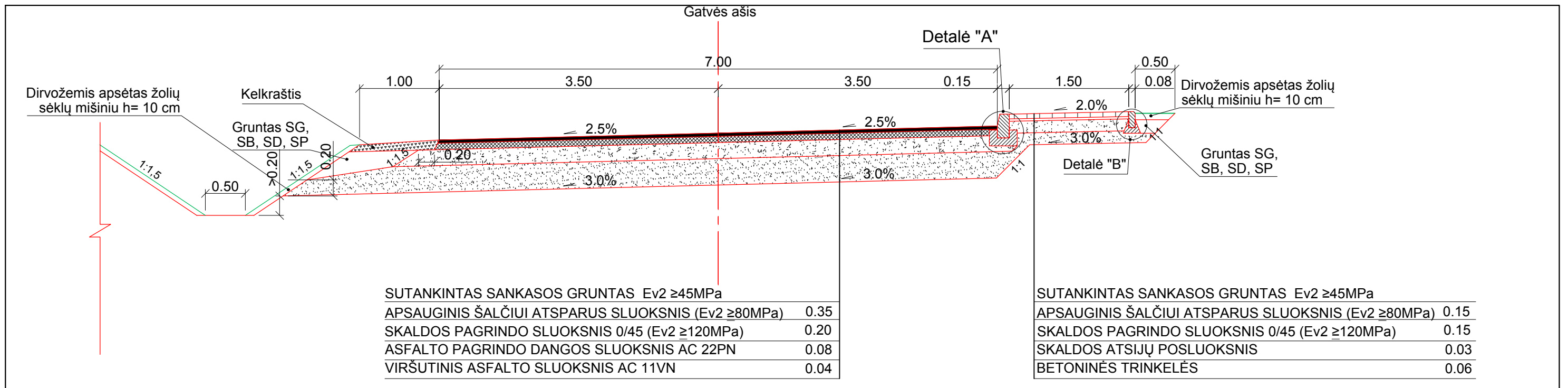
**ESAMOS PRALIDAS**  
Pk 0+00

**GEOLIGINIAM LITOLOGINIAM PĖVIUI**

- Gruntų genetiniai tipai
- tpIV - dirbtinis gruntas
- gtIIImn3 - glacialinės nuogulos
- ftIIImn3 - fluvioglacialinės nuogulos
- 1 ▲ - grunto bandinio paėmimo vieta ir Nr.
- 1 - inžinerinio geologinio sluoksnio (IGS) Nr.
- 0.70 - požeminio vandens lygis
- 145.96 - požeminio vandens lygio altitudė
- 0.40 - maksimalaus prognozuojamo požeminio vandens lygis
- 146.26 - maksimalaus prognozuojamo požeminio vandens lygio altitudė
- PT-1 - statinio zonavimo vieta ir Nr.

Dirbtinis gruntas  
  Smulkus smėlis  
  Smėlingas dulkingas molis ir smėlingas molis

| LAIDA                   |                      | 2017-06                                    |      | KEITIMŲ PAVADINIMAS (PRIEZASTIS)                |                                |
|-------------------------|----------------------|--|------|---|--------------------------------|
| KVALIF. PATVIR. DOK.NR. | DATA                 | LAIDA                                      | DATA | STATYNO PROJEKTO PAVADINIMAS                    | STATYNO NUMERIS IR PAVADINIMAS |
| 31681                   | SPV                  | RUNDRAITIS                                 |      | GRAŽINOS GATVĖS ALYTUJE REKONSTRAVIMO PROJEKTAS |                                |
| 36915                   | SPDV                 | RUNDRAITIS                                 |      | GRAŽINOS GATVĖ                                  |                                |
| 34261                   | INZ.                 | M.LELIUNGA                                 |      | GATVĖS IŠILGINIS PROFILIS Mh1:1000; Mv1:100     |                                |
|                         | TIKRINO              | G.GAIŽAUSKAS                               |      | GATVĖS IŠILGINIS PROFILIS Mh1:1000; Mv1:100     |                                |
| LT                      | STATYTOJAS UŽSAKOVAS | ALYTAUS MIESTO SAVIVALDYBĖS ADMINISTRACIJA |      | 17060-PP-B-2.3                                  | LAPAS LAPU<br>1 1              |



|                        |                           |   |  |   |
|------------------------|---------------------------|---|--|---|
| 0                      | 2017-06                   | KEITIMŲ PAVADINIMAS (PRIEŽASTIS)              |  |   |
| LAIDA                  | DATA                      |   |  |   |
| KVALIF. PATVR. DOK.NR. | SWECO UAB „Sweco Lietuva“ |   | STATINIO PROJEKTO PAVADINIMAS<br>GRAŽINOS GATVĖS ALYTUJE REKONSTRAVIMO PROJEKTAS |   |
| 31681                  | SPV                       | R.UNDRAITIS                                   | STATINIO NUMERIS IR PAVADINIMAS<br>GRAŽINOS GATVĖ                                |   |
| 36915                  | SPDV                      | R.UNDRAITIS                                   |  |   |
|                        | INZ.                      | M.LELIUNGA                                    | DOKUMENTO PAVADINIMAS<br>SKERSINIS PROFILIS M 1:50                               |   |
| 34261                  | TIKRINO                   | G.GAIŽAUSKAS                                  |  |   |
| LT                     | STATYTOJAS<br>UŽSAKOVAS   | ALYTAUS MIESTO SAVIVALDYBĖS<br>ADMINISTRACIJA | DOKUMENTO ŽYMUO<br>17060-PP-B-2.4  |   |
|                        |                           |   | LAIDA  | 0 |
|                        |                           |   | LAPAS  | 1 |
|                        |                           |   | LAPŲ   | 1 |