

UŽSAKOVAS	Alytaus miesto savivaldybės administracija Rotušės a. 4, LT-62504 Alytus
STATINIO PROJEKTO PAVADINIMAS	Įvažiavimo kelio iš Savanorių gatvės su automobilių stovėjimo vietomis Alytaus mieste statyba
STATINIŲ GRUPĖ	Susisiekimo komunikacijos: keliai (8.1)
STATINIO ADRESAS	Alytaus miesto savivaldybė
STATINIO PAVADINIMAS	Įvažiavimo kelias iš Savanorių gatvės
STATINIO KATEGORIJA	Nesudėtingasis statinys
STATINIO PROJEKTO ETAPAS	Projektiniai pasiūlymai
STATINIO PROJEKTO NUMERIS	2/DG9-00-PP
STATINIO PROJEKTO DALIS	-
BYLOS ŽYMUO	-
BYLOS LAIDOS ŽYMUO	0
BYLOS IŠLEIDIMO DATA	2019-09

PROJEKTUOTOJAS	KVALIF. PATVIRT. DOK. NR.	PAREIGOS	VARDAS, PAVARDĖ	PARAŠAS
UAB SEPTUSA		Direktorius	V.Matulevičius	
		Inžinierius	T.Plytninkas	

TEKSTINIŲ DOKUMENTŲ SUDĖTIES ŽINIARAŠTIS

<i>Dokumento žymuo</i>	<i>Lapų sk.</i>	<i>Laida</i>	<i>Dokumento pavadinimas</i>	<i>Pastabos</i>
2/DG9-00-PP-S.Z-01	1	0	Tekstinių dokumentų ir brėžinių sudėties žiniaraštis	
2/DG9-00-PP-S.BSR	1	0	Bendrieji statinio rodikliai	
2/DG9-00-PP-S.AR	3	0	Aiškinamasis raštas	
2/DG9-00-PP-S.B-01	1	0	Dangų ir eismo organizavimo planas	
2/DG9-00-PP-S.B-02	1	0	Išilginis profilis	
2/DG9-00-PP-S.B-03	1	0	Skersinis profilis	
	2	-	Projektavimo užduotis	

BENDRIEJI STATINIO RODIKLIAI

<i>Pavadinimas</i>	<i>Mato vienetas</i>	<i>Kiekis</i>	<i>Pastabos</i>
III SKYRIUS. SUSISIEKIMO KOMUNIKACIJOS			
3.1. Keliai (vietinės reikšmės)			
3.1. kategorija*		IV	
3.2. ilgis	km	0,051	
3.3. kelio juostos plotis	m	10,0	
3.4. eismo juostų skaičius	vnt.	2	
3.5. eismo juostos plotis	m	2,75	

* Kelio statyba numatoma mieste, todėl kelias projektuojamas pagal D kategorijos gatvės keliamus reikalavimus.

0	2019-09	Projektui parengti		
LAIDA	DATA	LAIDOS STATUSAS, KEITIMO PRIEŽASTIS (JEI TAIKOMA)		
PROJEKTUOTOJAS	KVALIFIKACIJĄ PATVIRTINANČIO DOKUMENTO NR.	PAREIGOS	VARDAS, PAVARDĖ	PARAŠAS
UAB SEPTUSA	BG 002320	INŽ.	Tomas Plytninkas	

AIŠKINAMASIS RAŠTAS

1. Bendri duomenys

Įvažiavimo kelio iš Savanorių gatvės su automobilių stovėjimo vietomis Alytaus mieste statybos projektiniai pasiūlymai parengti vadovaujantis Alytaus miesto savivaldybės administracijos patvirtinta projektavimo užduotimi.

Statinio vieta	Alytaus miesto savivaldybė
Statinio pavadinimas	Įvažiavimo kelias iš Savanorių gatvės Alytaus mieste
Statybos rūšis	Naujo statinio statyba
Statinio klasifikavimas pagal naudojimo paskirtį	Susisiekimo komunikacijos: keliai (8.1)
Statinio kategorija	Nesudėtingasis statinys

1.1. Statytojas (Užsakovas)

Alytaus miesto savivaldybės administracija, kodas 188706935, Rotušės a. 4, LT–62504 Alytus, tel. (8 315) 55 191, el. p. info@alytus.lt.

1.2. Projektuotojas

UAB Septusa, kodas 125819033, Naujoji g. 142, LT–62175 Alytus, tel. 8 620 60184.
Projektuotojas-inžinierius – Tomas Plytninkas.

1.3. Projektinių pasiūlymų rengimo pagrindas

Privalomieji dokumentai, kuriais vadovaujantis parengti projektiniai pasiūlymai:

Projektavimo užduotis

Pridedama*

* - pridedami dokumentai pateikiami prieduose.

Normatyviniai, kiti dokumentai ir duomenys, kuriais vadovaujantis parengti projektiniai pasiūlymai:

Dokumento indeksas

Pavadinimas

Įstatymai

Lietuvos Respublikos statybos įstatymas
Lietuvos Respublikos kelių įstatymas
Lietuvos Respublikos geodezijos ir kartografijos įstatymas
Lietuvos Respublikos nekilnojamo turto kadastro įstatymas
Lietuvos Respublikos teritorijų planavimo įstatymas
Lietuvos Respublikos nekilnojamo kultūros paveldo apsaugos įstatymas
Lietuvos Respublikos saugaus eismo automobilių keliais įstatymas
Lietuvos Respublikos aplinkos apsaugos įstatymas
Lietuvos Respublikos želdynų įstatymas
Lietuvos Respublikos saugomų teritorijų įstatymas
Paviršinių nuotekų tvarkymo reglamentas
Lietuvos Respublikos atliekų tvarkymo įstatymas

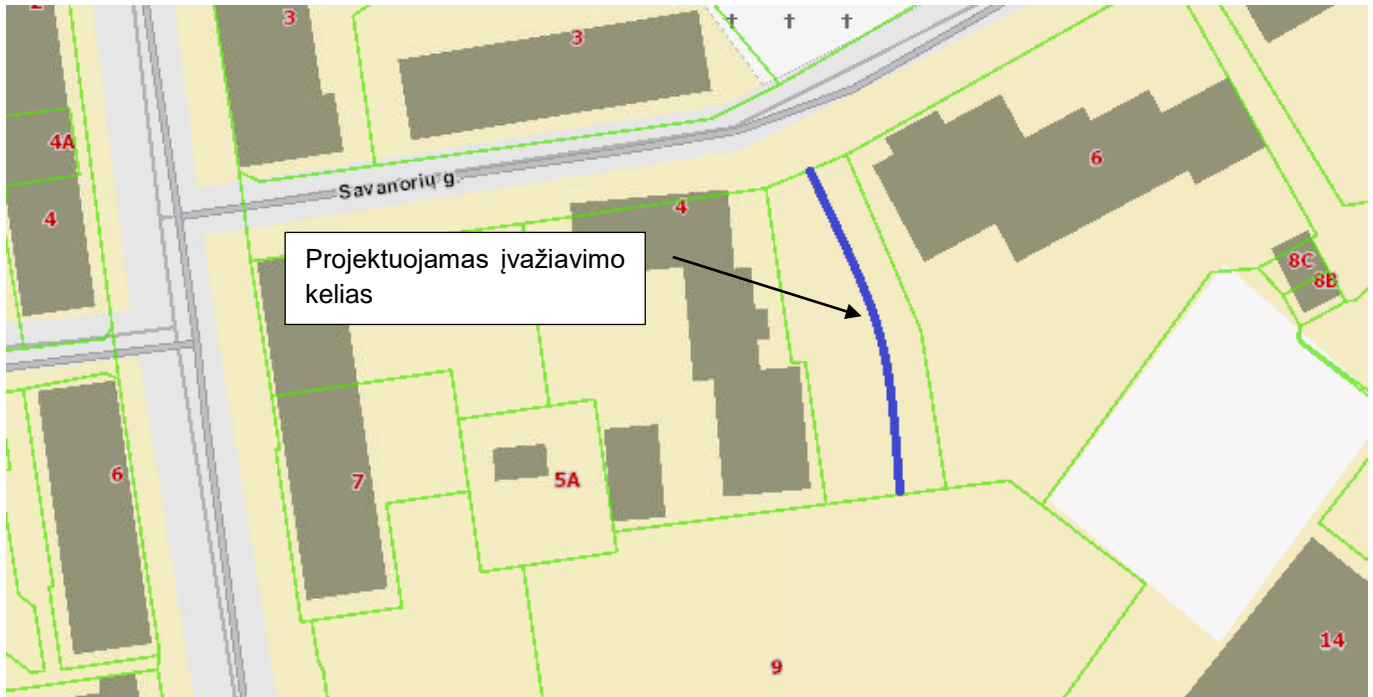
Statybos techniniai reglamentai

STR 1.05.01:2017	Statybą leidžiantys dokumentai. Statybos užbaigimas. Statybos stabdymas. Savavališkos statybos padarinių šalinimas. Pagal neteisėtai išduotą statybą leidžiantį dokumentą padarinių šalinimas
STR 1.01.03:2017	Statinių klasifikavimas
STR 1.04.02:2011	Inžineriniai geologiniai ir geotechniniai tyrimai
KTR 1.01:2008	Automobilių keliai
STR 1.04.04:2017	Statinio projektavimas, projekto ekspertizė
STR 1.01.08:2002	Statinio statybos rūšis

Įvažiavimo kelio iš Savanorių gatvės su automobilių stovėjimo vietomis Alytaus mieste statyba. Nesudėtingasis statinys.

<u>Dokumento indeksas</u>	<u>Pavadinimas</u>
STR 1.06.01:2016	Statybos darbai. Statinio statybos priežiūra
STR 1.03.01:2016	Statybiniai tyrimai. Statinio avarija
STR 1.12.06:2002	Statinio naudojimo paskirtis ir gyvavimo trukmė
STR 2.01.01(1):2005	Esminis statinio reikalavimas. Mechaninis atsparumas ir pastovumas
STR 2.01.01(2):1999	Esminiai statinio reikalavimai. Gaisrinė sauga
STR 2.01.01(3):1999	Esminiai statinio reikalavimai. Higiena, sveikata, aplinkos apsauga
STR 2.01.01(4):2008	Esminis statinio reikalavimas. Naudojimo sauga
STR 2.01.01(5):2008	Esminis statinio reikalavimas. Apsauga nuo triukšmo
STR 2.06.04:2014	Gatvės ir vietinės reikšmės keliai. Bendrieji reikalavimai
STR 2.03.01:2001	Statiniai ir teritorijos. Reikalavimai žmonių su negalia reikmėms
STR 1.01.01:2005	Kultūros paveldo statinio tvarkomųjų statybos darbų reglamentai
<u>Įrengimo taisyklės</u>	
ĮT ASFALTAS 08	Automobilių kelių dangos konstrukcijos asfalto sluoksnių įrengimo taisyklės
ĮT TRINKELĖS 14	Automobilių kelių dangos konstrukcijos iš trinkelėlių ir plokščių įrengimo taisyklės
ĮT SBR 07	Automobilių kelių dangos konstrukcijos sluoksnių be rišiklių įrengimo taisyklės
ĮT SS 17	Automobilių kelių dangų siūlių, panaudojant sandariklius, įrengimo taisyklės
ĮT VŽ 14	Automobilių kelių vertikaliųjų kelio ženklų įrengimo taisyklės
ĮT ŽS 17	Automobilių kelių žemės darbų atlikimo ir žemės sankasos įrengimo taisyklės
PĮT KŽA 08	Kelio ženklų atramų parinkimo, projektavimo ir įrengimo taisyklės
	Kelio ženklų įrengimo ir vertikaliojo ženklinimo taisyklės
PPOT 16	Pėsčiųjų perėjimo per kelius ir gatves organizavimo taisyklės
<u>Kelių projektavimo taisyklės</u>	
KPT SDK 19	Automobilių kelių standartizuotų dangų konstrukcijų projektavimo taisyklės
KPT VNS 16	Automobilių kelių vandens nuleidimo sistemų projektavimo taisyklės
	Kelių eismo taisyklės
<u>Kitos taisyklės</u>	
T DVAER 12	Automobilių kelių darbo vietų aptvėrimo ir eismo reguliavimo taisyklės
<u>Metodiniai nurodymai</u>	
MN TRINKELĖS 14	Automobilių kelių dangos konstrukcijos iš trinkelėlių ir plokščių įrengimo metodiniai nurodymai
<u>Rekomendacijos</u>	
R IGGT 15	Automobilių kelių inžinerinių geologinių ir geotechninių bei statinio tyrimų rekomendacijos
R ISEP 10	Inžinerinių saugaus eismo priemonių projektavimo ir naudojimo rekomendacijos
<u>Techninių reikalavimų aprašai</u>	
TRA ASFALTAS 08	Automobilių kelių asfalto mišinių techninių reikalavimų aprašas
TRA BE 08/15	Automobilių kelių bituminių emulsijų techninių reikalavimų aprašas
TRA BITUMAS 08/14	Automobilių kelių bitumų ir polimerais modifikuotų bitumų techninių reikalavimų aprašas
TRA SS 15	Automobilių kelių dangų siūlių sandariklių techninių reikalavimų aprašas
TRA SBR 07	Automobilių kelių mineralinių medžiagų mišinių, naudojamų sluoksniams be rišiklių, techninių reikalavimų aprašas
TRA MIN 07	Automobilių kelių mineralinių medžiagų techninių reikalavimų aprašas
TRA TRINKELĖS 14	Automobilių kelių trinkelėlių, plokščių ir kitų medžiagų techninių reikalavimų aprašas

1.4. Statybos sklypo apibūdinimas



1 pav. Projektuojamo įvažiavimo kelio Alytaus mieste vieta

Projektuojamas įvažiavimas nepatenka į saugomas ar Kultūros paveldo teritorijas. Sklypas, kuriame projektuojamas įvažiavimo kelias, suformuotas ir įregistruotas. Žemės sklypo unikalus numeris – 4400 2307 8777.

2. Susisiekimo komunikacijos

2.1. Informacija ir sprendinių duomenys

2.1.1. Įvažiavimo kelio dangos konstrukcija

Įvažiavimo kelio dangos konstrukcija projektuojama DK 0,1 dangų konstrukcijų klasės pagal KPT SDK 19:

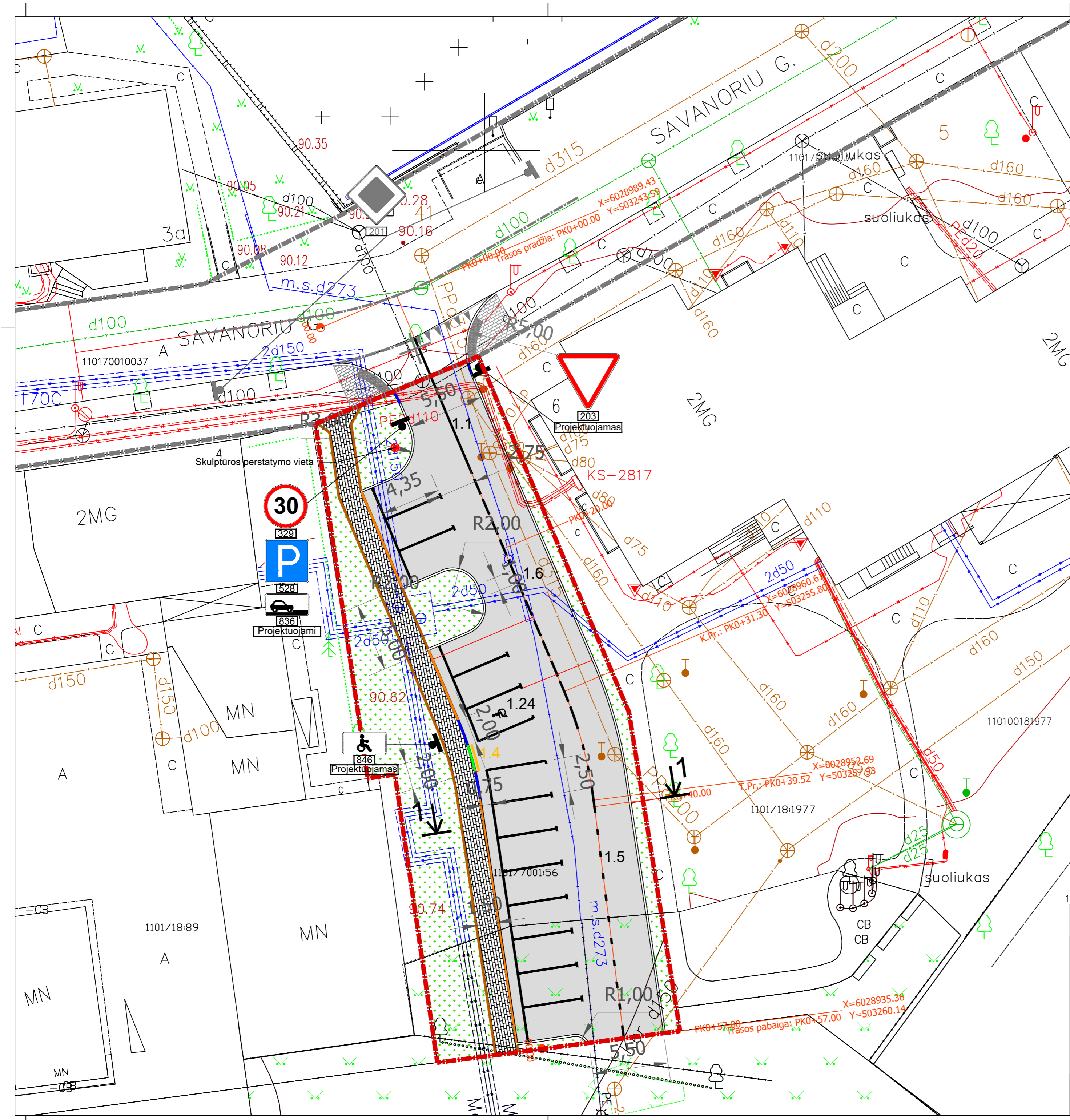
- 8 cm storio asfalto pagrindo – dangos sluoksnis iš asfaltbetonio mišinio AC 16 PD.
- 20 cm storio skaldos pagrindo sluoksnis;
- 32 cm storio apsauginis šalčiui atsparus sluoksnis;
- žemės sankasa.

2.1.2. Trumpas projektinių sprendinių aprašymas

Įvažiavimo kelio važiuojamoji dalis projektuojama 5,50 m pločio, važiuojamąją dalį numatoma įrėminti betoniniais gatvės bortais 1000x300x150 ant betono pagrindo sluoksnio. Šalia įvažiavimo kelio numatomas automobilių stovėjimo vietų ir šaligatvio įrengimas. Ties automobilių stovėjimo vietomis, betoninius gatvės bortus numatoma įrengti 10 cm aukščio. Viena vieta projektuojama žmonėms su negalia. Šaligatvis projektuojamas 1,50 m pločio su trinkelėmis danga. Šaligatvio sprendiniai pritaikyti žmonių su negalia reikmėms – išilginis nuolydis projektuojamas iki 5 %, skersinis nuolydis - 2%. Ties praėjimu ant šaligatvio, šalia automobilio statymo vietos, pritaikytos žmonėms su negalia, betoniniai gatvės bortai projektuojami nuleisti, t.y. aukščių skirtumas nuo važiuojamosios dalies dangos, ne didesnis, kaip 20 mm.

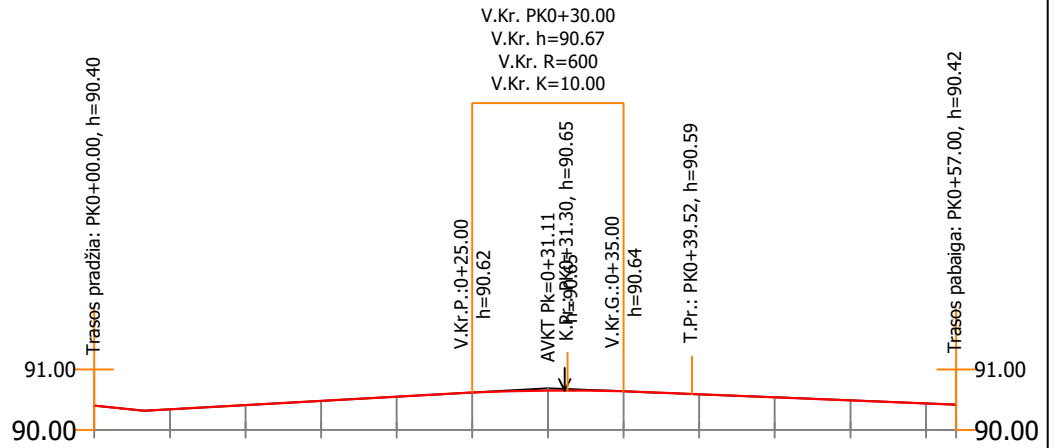
Eismo organizavimas numatomas vertikaliais kelio ženklais ir horizontaliuoju važiuojamosios dalies dangos ženklavimu.

Atlikus statinio statybos darbus, sutvarkoma teritorija.



- SUTARTINIAI ŽYMĖJIMAI
- Privažiavimo kelio ašis ir piketai
 - Betoninis gatvės bortas 1000.300.150
 - Betoninis gatvės bortas 1000.300.150 (kintantis aukštis nuo a/b dangos viršaus)
 - Betoninis gatvės bortas 1000.300.150 (aukščių skirtumas nuo a/b dangos viršaus ne didesnis, kaip 20 mm)
 - Betoninis gatvės bortas 1000.300.150 (aukščių skirtumas nuo a/b dangos viršaus ne didesnis, kaip 100 mm)
 - Betoninis vejos bordiūras 1000.200.80
 - Kelio važiuojamosios dalies ir stovėjimo vietų asfaltbetonio danga
 - Šaligatvio danga
 - Kelio drenžas
 - Horizontalus a/b dangos ženklinimas
 - Kelio sklypo riba
 - Skulptūros "Pavasaris" perkėlimo vieta

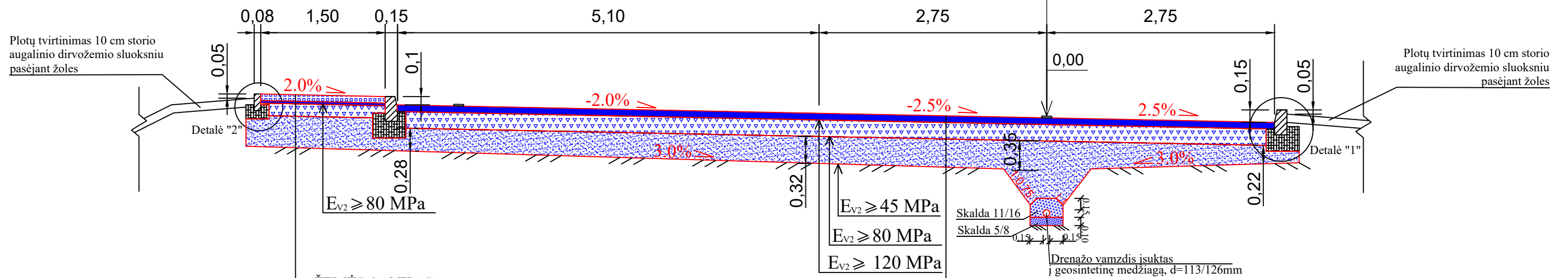
0	2019-08	STATYBAI		
LAIDA	IŠLEIDIMO DATA	LAIDOS STATUSAS, KEITIMO PRIEŽASTIS (JEI TAIKOMA)		
KVAL. PATV. DOK. NR.	UAB "SEPTUSA"		STATINIO PROJEKTO PAVADINIMAS Ivažiavimo kelio iš Savanorių gatvės su automobilių stovėjimo vietomis Alytaus mieste statyba	
			STATINIO NUMERIS IR PAVADINIMAS Ivažiavimo kelias iš Savanorių gatvės Alytaus mieste	
	PAREIGOS	V. PAVARDE	PARAŠAS	BREŽINIO PAVADINIMAS Dangų ir eismo organizavimo planas M 1:200
	BG002320	Inž.	T.Plytninkas	LAIDA 0
LT	UŽSAKOVAS Alytaus miesto savivaldybės administracija		BREŽINIO ŽYMUO 2/DG9-00-SPP-S.B-01	LAPAS 1
				LAPŲ 1



Piketažas Station	0+05.00	0+10.00	0+15.00	0+20.00	0+25.00	0+30.00	0+35.00	0+40.00	0+45.00	0+50.00	0+55.00
Atstumai ir nuolydžiai Distances and grades	-2.51% 21.29		1.39% 21.71		R=600 K=10.00		-1.00% 22.00				
Projektiniai aukščiai Design altitudes	90.34	90.41	90.48	90.55	90.62	90.65	90.64	90.59	90.54	90.49	90.44
Trasos planas Road plan	L=31.30 $\alpha=157^{\circ} 02' 59''$					R=30 K=8.23		L=17.48 $\alpha=172^{\circ} 45' 36''$			

0	2019-08	STATYBAI	
LAIDA	IŠLEIDIMO DATA	LAIDOS STATUSAS. KEITIMO PRIEŽASTIS (JEI TAIKOMA)	
KVAL. PATV. DOK. NR.	UAB "SEPTUSA"		STATINIO PROJEKTO PAVADINIMAS
			Įvažiavimo kelio iš Savanorių gatvės su automobilių stovėjimo vietomis Alytaus mieste statyba
PAREIGOS	V. PAVARDĖ	PARAŠAS	STATINIO NUMERIS IR PAVADINIMAS
			Įvažiavimo kelias iš Savanorių gatvės Alytaus mieste
BG002320	Inž.	T.Plytninkas	
LT	UŽSAKOVAS Alytaus miesto savivaldybės administracija	BRĖŽINIO ŽYMUO 2/DG9-00-SPP-S.B-02	BRĖŽINIO PAVADINIMAS
			Išilginis profilis M 1:500
			LAIDA
			0
			LAPAS
			LAPŲ
			1
			1

Skersinis profilis
pjūvis 1-1

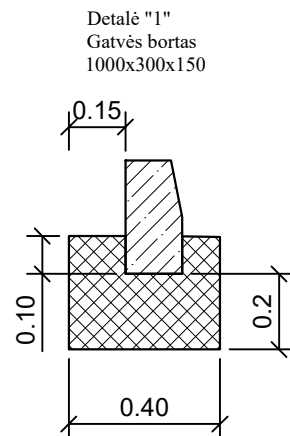


PROJEKTUOJAMA DANGA

ŽEMĖS SANKASA	
APSAUGINIS ŠALČIUI ATSPARUS SLUOKSNIS	
SKALDOS PAGRINDO SLUOKSNIS	-0.15
DOLOMITINIŲ ATSIJŲ 0/5 PASLUOKSNIS	-0.03
BETONINIŲ TRINKELIŲ DANGA	-0.08

PROJEKTUOJAMA DANGA

ŽEMĖS SANKASA	
APSAUGINIS ŠALČIUI ATSPARUS SLUOKSNIS	
SKALDOS PAGRINDO SLUOKSNIS	-0.20
ASFALTO PAGRINDO DANGOS SLUOKSNIS	-0.08



0	2019-08	STATYBAI		
LAIDA	IŠLEIDIMO DATA	LAIDOS STATUSAS. KEITIMO PRIEŽASTIS (JEI TAIKOMA)		
KVAL. PATV. DOK. NR.	UAB "SEPTUSA"			STATINIO PROJEKTO PAVADINIMAS
				Įvažiavimo kelio iš Savanorių gatvės su automobilių stovėjimo vietomis Alytaus mieste statyba
				STATINIO NUMERIS IR PAVADINIMAS
				Įvažiavimo kelias iš Savanorių gatvės Alytaus mieste
PAREIGOS	V. PAVARDĖ	PARAŠAS		
BG002320	Inž.	T.Plytninkas		
				BRĖŽINIO PAVADINIMAS
				SKERSINIS PROFILIS
				M 1:50
				LAIDA
				0
LT	UŽSAKOVAS	Alytaus miesto savivaldybės administracija		BRĖŽINIO ŽYMUO
				2/DG9-00-SPP-S.B-03
				LAPAS
				1
				LAPŲ
				1

TVIRTINU:

Alytaus miesto savivaldybės administracijos
Architektūros, urbanistikos ir žemėtvarkos
skyriaus
vedėjo pavaduotojas savivaldybės
vyriausiasis architektas

Mindaugas Matažinskas

PROJEKTINIŲ PASIŪLYMŲ RENGIMO UŽDUOTIS

Alytus
2019-08-21

Statinio projekto pavadinimas: Įvažiavimo kelio iš Savanorių gatvės su automobilių stovėjimo vietomis Alytaus mieste statyba

Statybos rūšis: Nauja statyba

Statinio kategorija: Nesudėtingasis, II gr. inžinerinis statinys

Statinio naudojimo paskirtis: Susisiekimo komunikacijos: keliai (gatvės)

Statinio parametrai:

1. Ilgis - 0,051 km;
2. Važiuojamosios dalies plotis – 5,50 m;
3. Eismo juostų skaičius – 2 vnt.;
4. Eismo juostos plotis – 2,75 m.

Projektinių pasiūlymų paskirtis:

1. Išreikšti Statytojo sumanyto projektuoti įvažiavimo su automobilių stovėjimo vietomis elementų bei parametrų sprendinių idėją;
2. Informuoti visuomenę apie visuomenei svarbaus statinio numatomą projektavimą.

Projektinių pasiūlymų sudėtis:

1. Aiškinamasis raštas, kuriame nurodoma statinio statybos vieta, statinio pagrindinė naudojimo paskirtis, statybos rūšis, projektuojamų statinių sąrašas, statinių techniniai rodikliai, paaiškinami ir pagrindžiami projektinių pasiūlymų sprendiniai, konstrukcijų, medžiagų parinkimo motyvai, atliktų tyrimų ir skaičiavimų išvados;
2. Grafinė dalis:
 - 2.1. Žemės sklypo su gretima urbanistine aplinka planas (ant ne senesnio, kaip 3 metų topografinio plano). Jame nurodomas statinių išdėstymas, susisiekimo komunikacijos, inžineriniai tinklai ir kita;
 - 2.2. Tipinis/iai skersiniai profiliai;
 - 2.3. Projektuojamų statinių brėžiniai.

Reikalavimai projektinių pasiūlymų rengėjui:

1. Identifikuoti įvažiavimo ir sankryžos su Savanorių gatve saugaus eismo požiūriu problemiškas vietas bei suprojektuoti tinkamas eismo saugumo inžinerines priemones joms panaikinti, visame įvažiavimo ruože užtikrinti saugias eismo sąlygas, visų galimų eismo dalyvių atžvilgiu;
2. Rengiant projektinius sprendinius, visus priimamus sprendimus derinti su Statytoju;
3. Projektiniai sprendiniai turi būti patvirtinti, kuriais vadovaujantis bus rengiamas statinio supaprastintas statybos projektas.

Projektinių pasiūlymų parengimo terminas: iki 2019-10-21.

Statytojui pateikiamų projektinių pasiūlymų kopijų kiekis: projektiniams sprendiniams parengti 1 (viena) kopiją popierine forma ir 1 (viena) kopiją skaitmenine forma (kompaktiniame diske) (tekstinės dalys – pdf* formatu, grafinės dalys – dwg*, jpg*, pdf* formatais). Kiekvienas atskiras dokumentas, pateikiamas skaitmenine forma, turi turėti konkretų, dokumento paskirtį ir esmę atitinkantį pavadinimą.

Statytojas:

Alytaus miesto savivaldybės administracija

Projektuotojas:

UAB „Septusa“