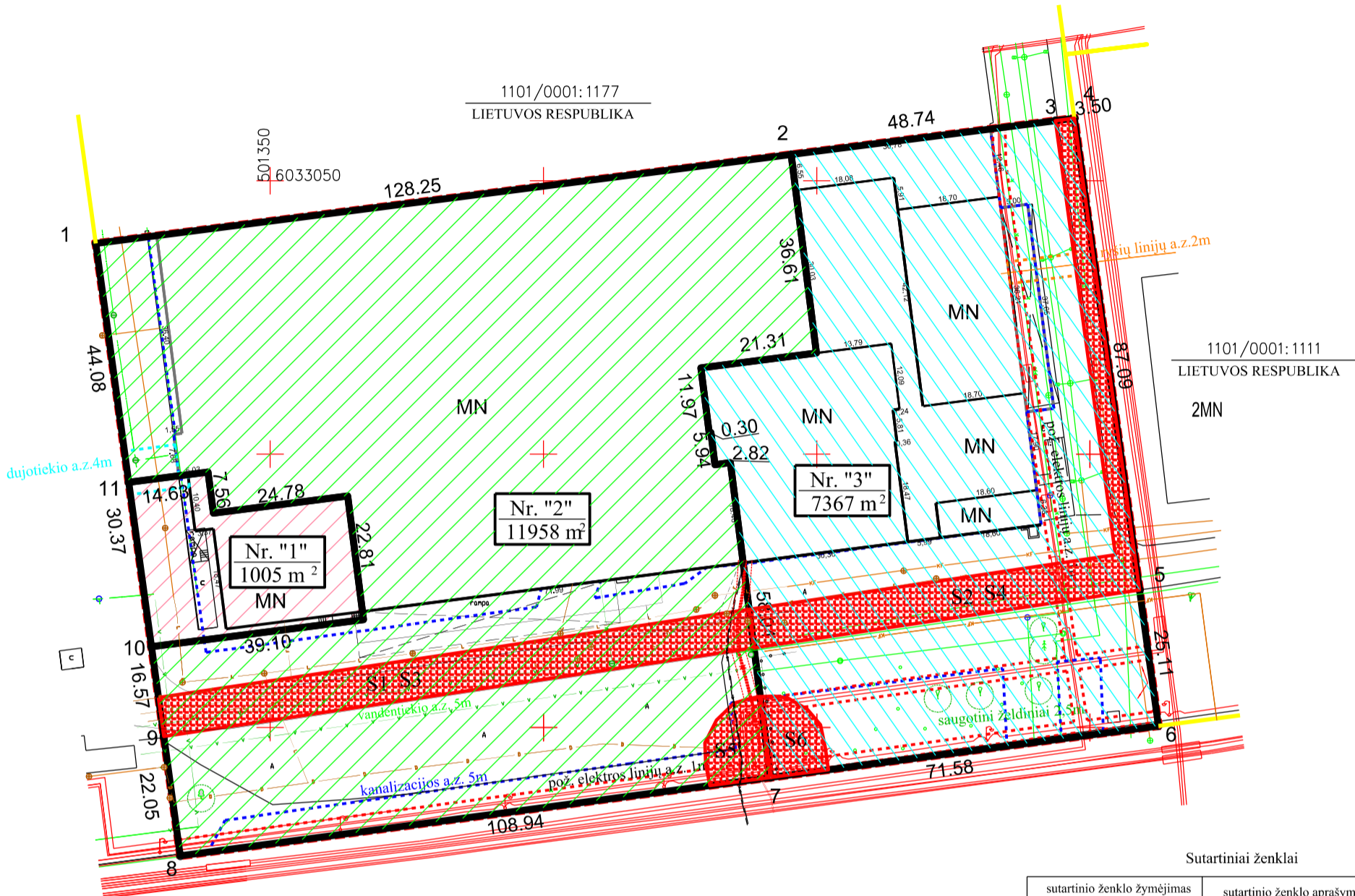


ŽEMES SKLYPU FORMAVIMO - PERTVARKYMO PROJEKTAS M 1: 1000  
 SPRENDINIŲ BREŽINYS  
 Pertvarkomos teritorijos bendras plotas 2,0330 ha

Gatvė, namo Nr.	Pramonės g. 16A							
Kaimas (miestelis)								
Seniūnija								
Miestas (rajonas)	ALYTAUS							
Apskritis	ALYTAUS							
Kadastro vietovė:	ALYTAUS							
Žemės sklypo (sklypų) kadastro Nr.	Kadastro numeris							
	bloko Nr.				žemės sklypo Nr.			
1101/0001:1132	0	0	0	1	1	1	3	2
Gretimybė	Linijos ilgis, m	žemės sklypo kadastro Nr.	Pastabos					
1-2; 2-3; 3-4	128,25; 48,74; 3,50	1101/0001:1177	LIETUVOS RESPUBLIKA					
4-5; 5-6	87,09; 25,11	1101/0001:1111	LIETUVOS RESPUBLIKA					
6-7; 7-8; 8-9; 9-10	71,58; 108,94; 22,05; 16,57		VŽF					
10-11; 11-1	30,37; 44,08							



Žemės sklypo (sklypų) pagrindinė žemės naudojimo paskirtis, būdas ir pobūdis PO pertvarkymo			
žemės sklypo Nr.	plotas	pagrindinė žemės naudojimo paskirtis	būdas
1101/0001:1132	2,0330	kita	pramonės ir sandėliavimo objektų teritorijos

Žemės sklypo (sklypų) pagrindinė žemės naudojimo paskirtis, būdas ir pobūdis PO pertvarkymo			
žemės sklypo Nr.	plotas	pagrindinė žemės naudojimo paskirtis	būdas
"1"	0,1005	kita	pramonės ir sandėliavimo objektų teritorijos
"2"	1,1958	kita	pramonės ir sandėliavimo objektų teritorijos
"3"	0,7367	kita	pramonės ir sandėliavimo objektų teritorijos

Sutartiniai ženklai

sutartinio ženklo žymėjimas	sutartinio ženklo aprašymas
	žemės sklypo riba
	gretimybė
	pastovūs riboženkliai
	vandentiekis
	nuotekų kanalizacija
	vandentiekio, nuotekų kanalizacijos a.z. 5 m
	pož. elektros linija
	pož. elektros linijų apsaugos zona 1 m
	ryšių kabelis
	ryšių kabelio apsaugos zona 2 m
	želdinių apsaugos zona 2,5 m
	vid. slėgio dujotiekis
	vid. slėgio dujotiekio apsaugos zona 4 m
	servituto žymėjimas

Nustatyti servitutai:

sklypui kd. Nr 1101/0001:1132

222 - teisė tiesti, aptarnauti, naudoti požemines ir antžemines komunikacijas

(tarnaujantis daiktas), plotas - 0,0282 ha

206 - teisė tiesti požemines ir antžemines komunikacijas

(tarnaujantis daiktas), plotas - 0,1560 ha

203 - kelio servitutas - teisė važiuoti transporto priemonėmis

(tarnaujantis daiktas), plotas - 0,1560 ha

PO padalinimo lieka sklype Nr. "2"

222 - teisė tiesti, aptarnauti, naudoti požemines ir antžemines komunikacijas

(tarnaujantis daiktas)S5, plotas - 0,0146 ha

206 - teisė tiesti požemines ir antžemines komunikacijas

(tarnaujantis daiktas) S3, plotas - 0,0778 ha

203 - kelio servitutas - teisė važiuoti transporto priemonėmis

(tarnaujantis daiktas)S1, plotas - 0,0778 ha

PO padalinimo lieka sklype Nr. "3"

222 - teisė tiesti, aptarnauti, naudoti požemines ir antžemines komunikacijas

(tarnaujantis daiktas)S6, plotas - 0,0136 ha

206 - teisė tiesti požemines ir antžemines komunikacijas

(tarnaujantis daiktas) S4, plotas - 0,0782 ha

203 - kelio servitutas - teisė važiuoti transporto priemonėmis

(tarnaujantis daiktas)S2, plotas - 0,0782 ha

Siūlomi nustatyti servitutai:

sklypui Nr "2"

103 - kelio servitutas - teisė važiuoti transporto priemonėmis

(viešpataujantis daiktas)S2, plotas - 0,0782 ha, sklype Nr "3"

106 - teisė tiesti požemines ir antžemines komunikacijas

(viešpataujantis daiktas) S4, plotas - 0,0782 ha, sklype Nr "3"

sklypui Nr "3"

103 - kelio servitutas - teisė važiuoti transporto priemonėmis

(viešpataujantis daiktas)S1, plotas - 0,0778 ha, sklype Nr "2"

106 - teisė tiesti požemines ir antžemines komunikacijas

(viešpataujantis daiktas) S3, plotas - 0,0778 ha, sklype Nr "2"

Žemės sklypų formavimo ir pertvarkymo projektą parengęs asmuo

pareigos	vardas ir pavardė	kvalifikacijos pažymėjimo data, Nr.	parašas	data
matininkė	Nida Geštaitaitė	2008-12-19 2R-FP-424		