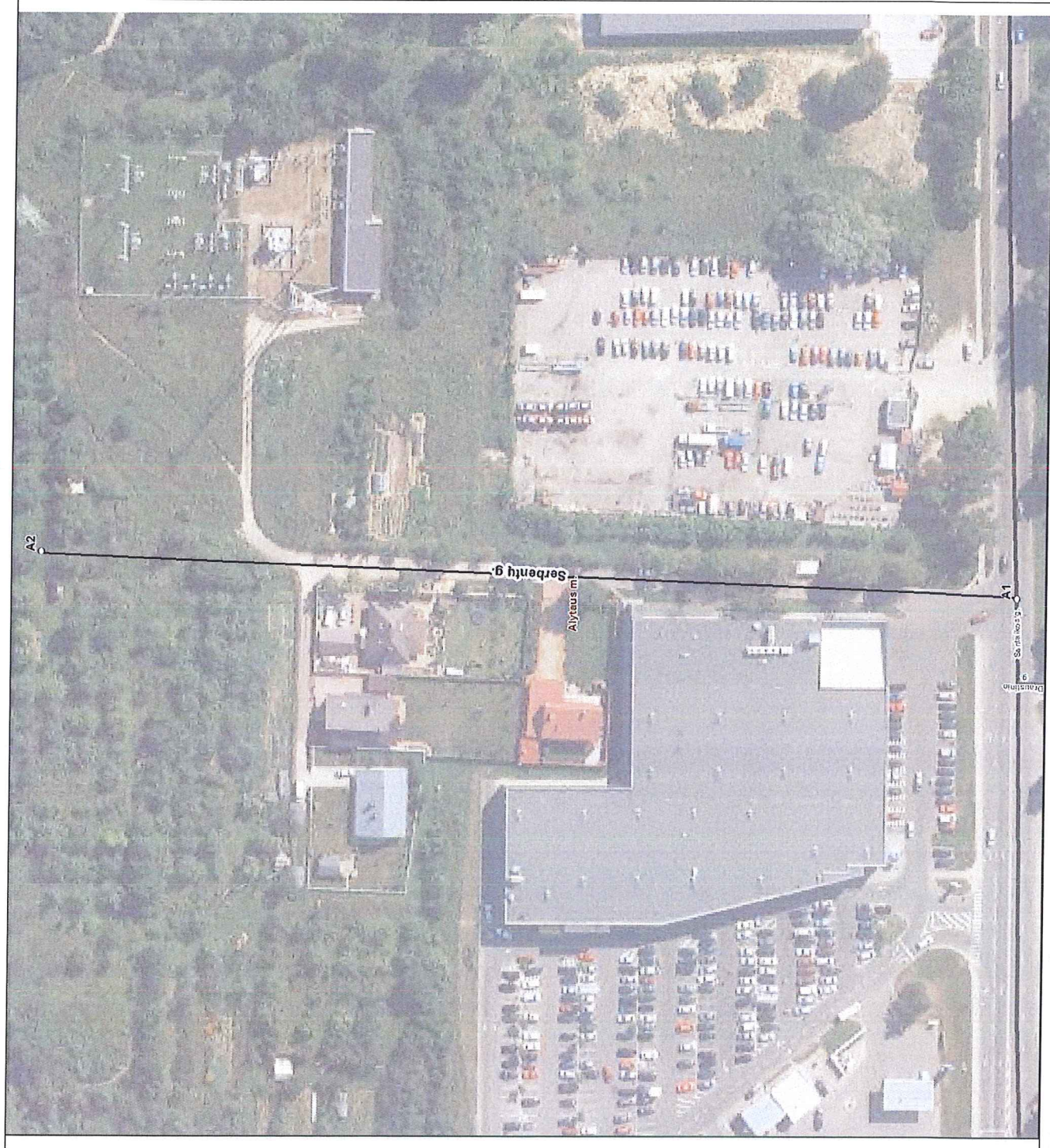


Alytaus m. gatvių išdėstymo planas
M 1:1500

Alytaus miesto savivaldybės tarybos
2018 m. rugpjūtį 22 d. sprendimo Nr. T-169
3 priedas



Kartografinis pagrindas		Ortofoto
Koordinatų nustatymo būdas		Grafinis
KOORDINACIŲ ŽINIARAŠTIS		
Nr. plane	X	Y
A1	6027767	501841
A2	6028031	501853

Alytaus miesto savivaldybės administracija

Rotušės a. 4 LT-62504 Alytus

INFORMACIJA APIE PAVADINIMŲ GATVĖMS SUTEIKIMĄ AR KEITIMĄ

Nr. _____
(data)

Savivaldybės pavadinimas: **Alytaus miesto**

Savivaldybės tarybos sprendimo dėl pavadinimo
gatvei suteikimo ar keitimo Nr. ir priėmimo data: _____, 20____ m. _____ d.

Gyvenamosios vietovės pavadinimas: **Alytaus m.**

Gyvenamosios vietovės identifikavimo kodas: **10278**

Suteiktas gatvės pavadinimas	Buvęs gatvės pavadinimas	Gatvės taškus, pažymėtų plane, Nr.	Pastabos apie gatvės prijungimą, buvusį priklausymą kitai gyvenamajai vietai ir kita
Serbentų gatvė		A1-A2	

Dokumentą parengė: **SIMONA ŽIŪKAITĖ**