



**GELEŽINKELIO GATVĖS (NUO SUDVAJŲ G. IKI RŪTŲ G.) ALYTAUS MIESTE
REKONSTRAVIMO PROJEKTAS**

PROJEKTINIAI PASIŪLYMAI

18174 PP KNYGA 1 LAIDA 0

Statytojas/ Užsakovas	ALYTAUS MIESTO SAVIVALDYBĖS ADMINISTRACIJA		
Sutarties pavadinimas	GELEŽINKELIO GATVĖS REKONSTRAVIMO TECHNINIO PROJEKTO PERENGIMAS IR PROJEKTO VYKDYMO PRIEŽIŪRA		
Statinio projekto pavadinimas	GELEŽINKELIO GATVĖS (NUO SUDVAJŲ G. IKI RŪTŲ G.) ALYTAUS MIESTE REKONSTRAVIMO PROJEKTAS		
Statinio kategorija	NEYPATINGASIS STATINYS		
Statinio projekto Nr.	18174		
Statinio projekto etapas	PROJEKTINIAI PASIŪLYMAI		
Statinys	SUSISIEKIMO KOMUNIKACIJOS: GATVĖS		
Statinio projekto dalis	PROJEKTINIAI PASIŪLYMAI	Byla (knyga)	PP
		Bylos laida	0
		Bylos išleidimo data	2018 12

Įmonė	Pareigos	Vardas, pavardė	Atestato Nr.	Parašas
UAB „Sweco Lietuva“	Viceprezidentas	AUDRIUS BUNEVIČIUS		
	Statinio projekto vadovas	RIMANTAS UNDRAITIS	31681	

STATINIO PROJEKTINIŲ PASIŪLYMŲ DALIES BYLOS ŽINIARAŠTIS

Eil. Nr.	Bylos žymuo	Laida	Bylos pavadinimas	Pastabos
1.	PP	0	PROJEKTINIAI PASIŪLYMAI	

SUSISIEKIMO KOMUNIKACIJOS: GATVĖS

PROJEKTINIAI PASIŪLYMAI

BYLOS PP laida 0 DOKUMENTŲ ŽINIARAŠTIS

TEKSTINIŲ DOKUMENTŲ ŽINIARAŠTIS

Dokumento žymuo	Lapų sk.	Laida	Dokumento pavadinimas	Pastabos
18174-01-PP- BDŽ	1	0	PP bylos dokumentų žiniaraštis	
18174-01-PP- AR	12	0	Aiškinamasis raštas	
			Priedai:	
			Projektinių pasiūlymų rengimo užduotis	
			Geležinkelio g. Alytuje geologinių tyrimų gręžinių duomenys	

BRĖŽINIŲ ŽINIARAŠTIS

Brėžinio žymuo	Lapų	Laida	Brėžinio pavadinimas	Pastabos
18174-01-PP- B-1	1	0	Situacijos planas	
18174-01-PP- B-2	1	0	Gatvės planas su apšvietimo sprendiniais, M 1:250	
18174-01-PP- B-3	1	0	Gatvės išilginis profilis M _h 1:500; M _v 1:50	
18174-01-PP- B-4	1	0	Skersiniai profiliai, M 1:50	
18174-01-PP- B-5	1	0	Nuovažos brėžinys, M 1:100	

AIŠKINAMASIS RAŠTAS

AIŠKINAMOJO RAŠTO TURINYS

1	BENDROJI INFORMACIJA	2
2	ESAMA SITUACIJA	3
2.1	Rekonstruojamos atkarpos esama situacija	3
2.2	Topografiniai (geodeziniai) tyrinėjimai	5
2.3	Geologiniai tyrinėjimai	5
3	PROJEKTINIAI SPRENDINIAI	6
3.1	Gatvės trasa	6
3.2	Išilginis profilis	6
3.3	Žemės sankasa	6
3.4	Gatvės dangos konstrukcija	7
3.5	Vandens nuvedimas	7
3.5.1	Paviršinio vandens nuvedimas	7
3.6	Vieno lygio sankryžos, nuvažos ir nuėjimai	7
3.7	Gatvės apstatymas ir saugaus eismo organizavimas	8
3.7.1	Kelio ženklai ir horizontalusis ženklavimas	8
3.7.2	Aplinkos pritaikymas žmonių su negalia reikmėms	8
3.8	Apšvietimas	9
3.9	Aplinkos apsauga	9
3.10	Inžineriniai tinklai	10
3.11	Mažosios architektūros elementai	10
3.11.1	Suoliukai	10
3.11.2	Šiukšlių dėžės	11
3.11.3	Dviračių stovai	11

1 BENDROJI INFORMACIJA

Projekto pavadinimas – GELEŽINKELIO G. (NUO SUDVAJŲ G. IKI RŪTŲ G.) ALYTAUS MIESTE, REKONSTRAVIMO PROJEKTAS

Statinio statybvietės adresas – Alytaus apskr., Alytaus miesto savivaldybė, Geležinkelio g. (nuo Sudvajų g. iki Rūtų g.).

Statinio naudojimo paskirtis – Susisiekimo komunikacijos: keliai (gatvės).

Statybos rūšis – Rekonstravimas.

Statinio kategorija – Neypatingasis statinys.

Gatvę eksploatuoja – Alytaus miesto savivaldybė.

Normatyviniai statybos techniniai dokumentai:

Projektinių pasiūlymų dalis atlikta pagal Lietuvos Respublikoje galiojančias statybines normas ir taisykles. Statybinėms medžiagoms ir gaminiams, naudojamiems statyboje, taikomi galiojantys valstybiniai standartai bei europiniai EN standartai, kurių vartojimas yra įteisintas Lietuvos Respublikos atitinkamų žinybų.

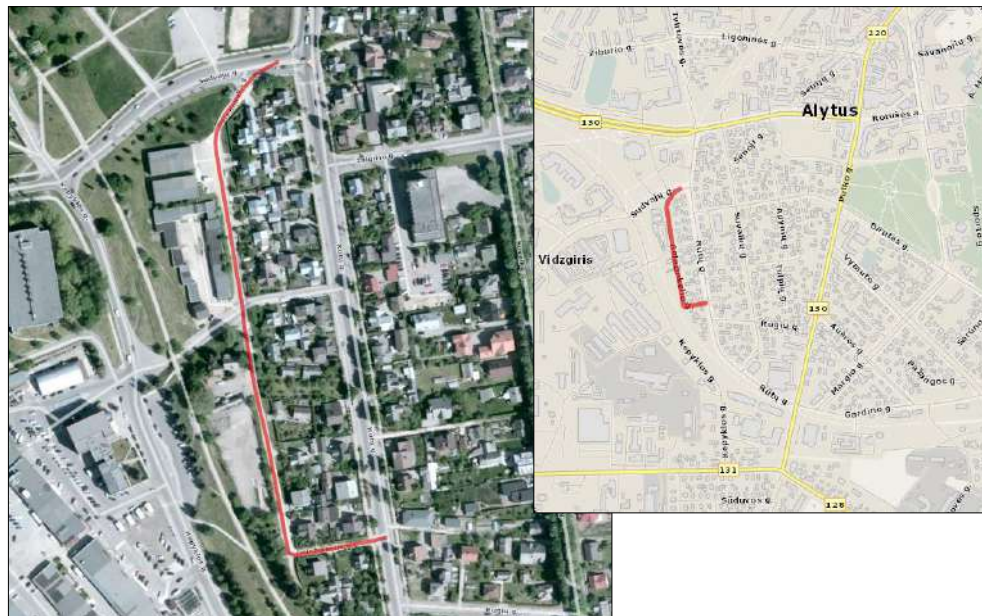
Lietuvos Respublikos statybos įstatymas;
 Lietuvos Respublikos žemės įstatymas;
 Lietuvos Respublikos aplinkos apsaugos įstatymas;
 Lietuvos Respublikos Atliekų tvarkymo įstatymas;
 Lietuvos Respublikos saugaus eismo automobilių keliais įstatymas;
 Lietuvos Respublikos kelių eismo taisyklės;
 STR 1.04.04:2017 „Statinio projektavimas, projekto ekspertizė“
 STR 1.04.02:2011 „Inžineriniai geologiniai ir geotechniniai tyrimai“;
 STR 1.01.08:2002 „Statinio statybos rūšys“;
 STR 1.01.03:2017 „Statinių klasifikavimas“;
 STR 1.04.01:2005 „Esamų statinių tyrimai“;
 STR 2.01.01(1):2005 „Esminis statinio reikalavimas. Mechaninis atsparumas ir pastovumas“
 STR 2.01.01(3):1999 „Esminiai statinio reikalavimai. Higiena, sveikata, aplinkos apsauga“
 STR 2.01.01(4):2008 „Esminis statinio reikalavimas. Naudojimo sauga“
 STR 2.01.01(5):2008 „Esminis statinio reikalavimas. Apsauga nuo triukšmo“
 STR 2.01.07:2003 „Pastatų vidaus ir išorės aplinkos apsauga nuo triukšmo“
 STR 2.03.01:2001 „Statiniai ir teritorijos. Reikalavimai žmonių su negalia reikmėms“
 STR 1.07.02:2005 „Žemės darbai“
 STR 2.06.04:2014 „Gatvės ir vietinės reikšmės keliai. Bendrieji reikalavimai“
 KTR 1.01:2008 „Automobilių keliai“
 KPT SDK 07 „Automobilių kelių standartizuotų dangų konstrukcijų projektavimo taisyklės“
 PJT KŽA 08 „Kelio ženklų atramų parinkimo, projektavimo ir įrengimo taisyklės“
 T DVAER 12 „Automobilių kelių darbo vietų aptvėrimo ir eismo reguliavimo taisyklės“
 KET „Kelių eismo taisyklės“
 JT ŽS 17 Automobilių kelių žemės darbų atlikimo ir žemės sankasos įrengimo taisyklės;
 JT ASFALTAS 08 Automobilių kelių dangos konstrukcijos asfalto sluoksnių įrengimo taisyklės;

ĮT SBR 07 Automobilių kelių dangos konstrukcijos sluoksnių be rišiklių įrengimo taisyklės;
 ĮT TRINKELĖS 14 Automobilių kelių dangos konstrukcijos iš trinkelėlių ir plokščių įrengimo taisyklė;
 MN TRINKELĖS 14 Automobilių kelių dangos konstrukcijos iš trinkelėlių ir plokščių įrengimo metodiniai nurodymai;
 TRA TRINKELĖS 14 Automobilių kelių trinkelėlių, plokščių ir kitų medžiagų techninių reikalavimų aprašas;
 R PDTP 12 Pėsčiųjų ir dviračių takų projektavimo rekomendacijos;
 PPOT 16 Pėsčiųjų perėjimo per kelius ir gatves organizavimo taisyklės;
 R ISEP 10 Inžinerinių saugaus eismo priemonių projektavimo ir naudojimo rekomendacijos;
 ĮT VŽ 14 „Automobilių kelių vertikaliųjų kelių ženklų įrengimo taisyklės“
 Specialiosios žemės ir miško naudojimo sąlygos, patvirtintos LR Vyriausybės 1992-05-12 nutarimu Nr. 343.

2 ESAMA SITUACIJA

2.1 Rekonstruojamos atkarpos esama situacija

Projektuojama Geležinkelio gatvė prasideda ties sankryža su C kategorijos Sudvajų g. (X=6028580; Y=502463) ir tęsiasi iki sankryžos su Rūtų gatve (X=6028261; Y=502555) (Žr. 2.1 pav.). Rekonstruojama atkarpa miesto atžvilgiu yra pietrytinėje dalyje.



2.1.pav. Projektuojamos Geležinkelio g. atkarpos padėtis

Rekonstruojamas Geležinkelio g. ruožas yra be tvirtos dangos, kintančio skersinio profilio. Įvažiavimai į teritorijas organizuojami per išvažinėtas žaliąsias gatvės zonas, vietomis gyventojai įsirengia grindinio arba trinkelėlių dangas, gatvės pradžioje, ties sankryža su Sudvajų gatve yra įrengta 5,50 m pločio asfaltbetonio danga. Gatvėje nėra įrengtų pėsčiųjų takų, pėstieji ir kitos

nemotorinės transporto priemonės bendrai naudojasi gatvės važiuojamąją dalimi, kurios nustatytas esamas plotis yra apie 3,90 - 8,70 m. (Esama situacija pavaizduota 2.2 pav.).



2.2.pav. Esama rekonstruojamos Geležinkelio g. situacija

Visoje Geležinkelio gatvės trasoje įrengtos ESO priklausančios 0,4kV ir 10kV orinė ir požeminės elektros linijos, ant gelžbetoninių atramų yra sumontuoti gatvės šviestuvai, kurie yra seno tipo, neekonomiški, neatitinkantys šiuolaikinių gatvių apšvietimo projektavimo kokybės standartų LST EN 13201-3:2004/AC:2007.



2.2.pav. Esama rekonstruojamos Geležinkelio g. situacija

Dėl elektros stulpų išsidėstymo gatvėje, privačių sklypų tvorų – ne visose vietose yra galimybių įrengti reglamentuotų projektinių gatvės parametru.

Rekonstruojamoje gatvės atkarpoje auga šie želdiniai: beržai, egles, tujos, vaismedžiai ir kiti krūmai.

Techninė informacija apie projektuojamą statinį pateikta 2.1 lentelėje.

2.1 lentelė. Esami techniniai duomenys apie rekonstruojamą gatvės plotį

Eil. Nr.	Objekto pavadinimas, apibūdinimas	Mato vnt.	Kiekis
1.	Gatvės kategorija	-	D2
2.	Gatvės ruožo ilgis	km	0,400
3.	Gatvės dangos tipas	-	Žvyras
4.	Gatvės plotis tarp RL	m	8,50-17,00
5.	Gatvės dangos plotis	m	3,50-5,00
7.	Eismo juostos	vnt.	2
8.	Autobusų sustojimo aikštelės	vnt.	0
9.	Nuovažos (įvažiavimai)	vnt.	20
10.	Sankryžos	vnt.	2

2.2 Topografiniai (geodeziniai) tyrinėjimai

Projektavimui panaudotas vietovės skaitmeninio modelio paviršius. Matavimo planiniam ir aukščių pagrindui sudaryti naudojamas dviejų dažnių GPS imtuvas TOPCON GR-3. Koordinačių pataisos gautos prisijungus prie nuolat veikiančių GPS stočių LitPOS tinklo. Matavimų tikslumas atitinka galiojantį geodezijos ir kartografijos techninį reglamentą GKTR 2.11.03:2014. Topografinės nuotraukos sutartiniai ženklai atitinka techninį reglamentą GKTR 2.11.03:2014.

Toponuotrauka atlikta Alytaus mieste

Koordinačių sistema – LKS–1994. Aukščių sistema – LAS 07.

Toponuotraukos mastelis – M 1:500

Planuose parodytos žemės sklypų ribos.

Toponuotrauka suderinta su požeminės komunikacijos aptarnaujančiomis organizacijomis.

2.3 Geologiniai tyrinėjimai

Tyrimų aikštelė apima Geležinkelio g. atkarpą nuo sankryžos su Sudvajų gatve iki sankryžos su Rūtų g. gatve pabaigos.

Iš viso šioje atkarpoje buvo išgręžti trys 2,50 m gylio gręžiniai. Iš gręžinių paimti 2 grunto ėminiai, kurių analizė atlikta UAB „Sweco Lietuva“ gruntų tyrimo laboratorijoje. Gręžiniai gręžti ir ėminiai imti vadovaujantis Lietuvos standarto LST EN ISO 22475-1:2007 „Geotechniniai tyrinėjimai ir bandymai. Ėminių ėmimo metodai ir gruntinio vandens matavimai. 1 dalis. Techniniai atlikimo principai“ nuostatomis.

Lauko tyrimų vietos nustatytos ir nužymėtos pagal 1994 metų Lietuvos koordinacinių sistemą (LKS–94), integruotą į WGS–84, o altitudės matuotos pagal LAS07 aukščių sistemą. Gruntų sluoksnių geologiniam amžiui ir kilmei žymėti vartojami geologiniai indeksai, nurodyti Lietuvos kvartero stratigrafijos schemos apraše.

Statybos sklypo inžinerinės geologinės sąlygos yra paprastos. Gruntinis vanduo gręžiniuose nesutiktas. Tiroje teritorijoje sutiktas vidutinio tankumo dirbtinis gruntas, kurį sudaro: smulkus

rudas smėlis (FSa) su žv.gr., drėgnas, žvyringas smėlis (grSa) rudas, su žv.gr., drėgnas ir dulkingas smėlis(siSa) pilkas ir rudas. drėgnas. Ties grežiniu Nr.3 virš dirbtinio grunto, kurį sudaro vidutinio rupumo smėlis (MSa) rudas ir drėgnas, dulkingas žvyringas smėlis (grsiSa) rudas ir drėgnas ir žvyro (Gr) su skalda, sutiktas 0,19 cm storio asfaltbetonio sluoksnis.

Tyrimų plote sutikti gruntai atitinka F2-F3 šalčiui jautrio klasę.

3 PROJEKTINIAI SPRENDINIAI

Alytaus mieste esančios Geležinkelio g. rekonstravimas numatomas taikant **D2 gatvės techninę kategoriją**.

3.1 Gatvės trasa

Gatvės trasa prasideda ties Sudvajų – Geležinkelio gatvių sankryža (X=6028580; Y=502463), o baigiasi ties Geležinkelio – Rūtų gatvių sankryža (X=6028261; Y=502555). Gatvės trasa projektuojama iš penkių tiesių ir keturių kreivių, kurių spinduliai R=6;140;12;12m. Trasa projektuojama stengiantis atkartoti esamą gatvės trasą (prisitaikant prie vietovės esamos padėties), tam kad būtų išlaikomas gatvės vientisumas ir nusistovėjusi menama gatvės elementų padėtis.

3.2 Išilginis profilis

Rekonstruojamoje gatvės atkarpoje išilginis profilis nėra žymiai keičiamas palyginti su esamu gatvės reljefu, tačiau išilginis profilis yra projektuojamas virš esamos dangos, atsižvelgiant į geologinius tyrimus bei galiojančių teisės aktų reikalavimus.

Projektiniuose pasiūlymuose pateiktas išilginis profilis suprojektuotas su 4 kreivėmis, dviem įgaubtomis R=1000 ir dviem išgaubtomis R=1500, be lūžio taškų. Nuolydis svyruoja intervale nuo 0,61% (ruožo pradžioje) iki 2,95% (ruožo viduryje).

3.3 Žemės sankasa

Gatvės ruožas numatomas rekonstruoti pagal D2 techninei kategorijai keliamus reikalavimus (Žr. 3.1. lentelė).

Važiuojamoji dalis – dvišlaičio profilio. Skersinis gatvės nuolydis – 2,50%.

Važiuojamąją dalį numatytą įrėminti gatvės bortais.

Kairėje gatvės pusėje projektuojamas 1,50 m pločio šaligatvis. Skersinis nuolydis į gatvės pusę – 1,50%.

3.1. lentelė. Rekonstruojamo gatvės ruožo projektiniai duomenys

1.	Gatvės kategorija	-	D2
2.	Gatvės ruožo ilgis	km	0,400
3.	Gatvės dangos tipas		asfalto danga
4.	Gatvės plotis	m	5,50
5.	Gatvės dangos plotis	m	5,50
6.	Važiuojamosios dalies plotis	m	5,50 (2x2,75)
7.	Eismo juostų skaičius	vnt.	2

3.4 Gatvės dangos konstrukcija

Gatvės dangos konstrukcijos klasė projektuojamam ruožui – **VI**.

Atsižvelgiant į geologinius tyrinėjimus, nustatyta šalčio jautriui klasė – **F2-F3**.

Rekonstruojamame gatvės ruože važiuojamojoje dalyje taikoma 65 cm storio dangos konstrukcija:

- Asfalto pagrindo – dangos sluoksnis AC 16 PD – 6 cm
- Skaldos pagrindo sluoksnis fr. 0/45, Ev2 - 120MPa – 20 cm;
- Apsauginis šalčiui atsparus sluoksnis, Ev2 - 80MPa - 39 cm.
- Sutankintas sankasos gruntas, Ev2 – 45MPa

Konstrukcija parinkta pagal Statybos ir kelių techninius reglamentus, KPT SDK 07 „Automobilių kelių standartizuotų dangų konstrukcijų projektavimo taisyklės“ ir kitas taisykles. Taip pat atsižvelgiant į galiojančią praktiką bei projekto vientisumą.

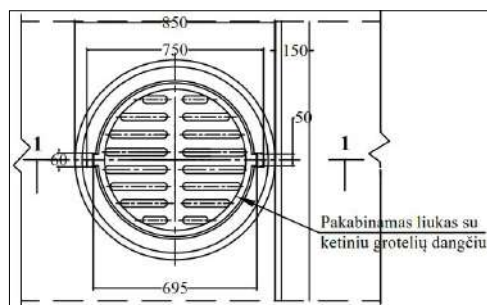
3.5 Vandens nuvedimas

3.5.1 Paviršinio vandens nuvedimas

Paviršinių (lietaus) nuotekų nuvedimas nuo dangos numatomas projektuojant lietaus surinkimo sistemą.

Kolektorių numatyta įrengti kairėje gatvės pusėje, kiek įmanoma už šaligatvio ribų. Kolekatoriaus diametras Ø250. Šuliniai Ø1,00 diametro liukais projektuojami kas 41-57 m. atitinkamai – viso 4 šuliniai iki pajungimo. Projektuojama paviršinių nuotekų surinkimo sistema, atsižvelgiant į įmonės UAB „Dzūkijos vandenys“ sąlygas, turi būti pajungiama į šulinį Nr.33, esantį ties Pk 0+95.

Gatvės važiuojamojoje dalyje įrengiamos bordiūrinės paviršinių (lietaus) nuotekų surinkimo grotelės (3.5.1 pav.).



3.5.1. pav. Bordiūrinės paviršinių (lietaus) nuotekų surinkimo grotelės

Lietaus surinkėjų dydis, skaičius ir išdėstymas parinktas įvertinant projektuojamos gatvės išilginius ir skersinius nuolydžius, nuotėkio plotą ir susidarantį debitą.

3.6 Vieno lygio sankryžos, nuovažos ir nuėjimai

Trasos pabaigoje gatvės atkarpa prisijungia prie trišalės Sudvajų – Geležinkelio gatvių sankryžos. Šioje vietoje rekonstruojamos Geležinkelio gatvės atkarpos projektuojama važiuojamosios dalies danga yra suvedama ir pritaikoma atsižvelgiant į esamą sankryžos paviršių.

Rekonstruojamos gatvės ruože yra 20 esamų nuovažų į suformuotus sklypus. Tris nuovažas numatyta įrengti iš tvirtos dangos, dangos konstrukcija **analogiška Geležinkelio gatvės važiuojamosios dalies konstrukcijai** (šios nuovažos yra į verslo objektus) (žr. 3.4 poskyrį), o kitos nuovažos numatytos pastiprintos trinkelio dangos:

- Pilkos spalvos betoninių trinkelio danga 200x100x80 mm – 8 cm
- Posluoksnis – 3 cm;
- Skaldos pagrindo sluoksnis fr. 0/45, Ev2 –120 MPa - 15 cm.
- Apsauginis šalčiui atsparus sluoksnis, Ev2 –100 MPa - 39 cm.
- Sutankintas sankasos gruntas, Ev2 – 45MPa.

Ties nuovažos ir važiuojamosios dalies susikirtimu įrengiami 4-7 cm aukščio įvažiavimo borteliai.

Nuėjimai į kiemus įrengiami betoninių trinkelio dangos įvertinus pėsčiųjų ir žmonių su specialiaisiais poreikiais reikalavimus. Ties nuėjimo susikirtimu su važiuojamąja dalimi įrengiami įžeminti bortai.

Rekonstruojamame gatvės ruože ties nuėjimais į kiemus taikoma dangos konstrukcija:

- Pilkos spalvos betoninių trinkelio danga 200x100x60 mm – 6 cm
- Posluoksnis – 3 cm;
- Skaldos pagrindo sluoksnis fr. 0/45, Ev2 – 80MPa - 15 cm.
- Apsauginis šalčiui atsparus sluoksnis - 16 cm.
- Sutankintas sankasos gruntas, Ev2 – 45MPa

Dangų konstrukcijos parinktos pagal Statybos ir kelių techninius reglamentus, „Automobilių kelių standartizuotų dangų konstrukcijų projektavimo taisyklės KPT SDK 07“ ir kitas taisykles, taip pat atsižvelgiant į galiojančią praktiką bei projekto vientisumą.

3.7 Gatvės apstatymas ir saugaus eismo organizavimas

3.7.1 Kelio ženklai ir horizontalusis ženklinimas

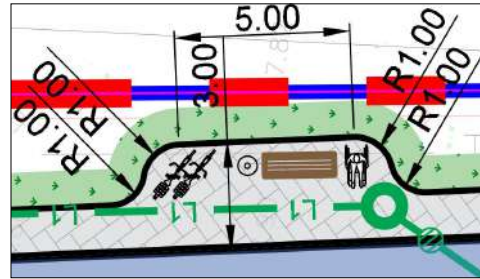
Esami gatvės ženklai išardomi ir transportuojami į Alytaus miesto savivaldybės paskirtą vietą. Projektuojami kelio ženklai statomi ant naujų atramų. Atramos statomos pagal PJT KŽA 08 „Kelio ženklų atramų parinkimo, projektavimo ir įrengimo taisyklės“. Kelio ženklų skydai atitinka „Kelio ženklų įrengimo ir vertikaliojo ženklinimo taisykles“.

Gatvėje suprojektuotas horizontalusis ženklinimas, kuris atitinka visas taisykles ir normatyvus bei užtikrina informatyvų ir saugų visų eismo dalyvių judėjimą.

3.7.2 Aplinkos pritaikymas žmonių su negalia reikmėms

Visi projektiniai sprendiniai turi būti patogūs, saugūs ir pritaikyti žmonių su negalia eismui.

Gatvės trasoje 150m atstumu įrengiamos poilsio aikštelės. Poilsio aikštelėse numatyta įrengti mažosios architektūros elementus: suoliukus, šiuksliadėžes, vietas žmonėms su negalia pailsėti ir dviračių stovus. Bendrai visi projektiniai sprendiniai turi užtikrinti neribotą žmonių su negalia judėjimo ir veiklos galimybę (žr. 3.7 Pav.).



3.7. pav. Poilsio aikštelės įrengimo schema

Įgyvendinat projekto sprendinius būtina vadovautis STR 2.03.01:2001 „Statiniai ir teritorijos. Reikalavimai žmonių su negalia reikmėms“.

3.8 Apšvietimas

Geležinkelio gatvės projektuojamas apšvietimas bus pajungiamas: Rūtų gatvėje nuo naujai sukabuliuotos apšvietimo linijos tarp OL apšvietimo atramų Nr.100/6 ir Nr.100/8, Sudvajų gatvėje – ties esama apšvietimo atrama Nr. ŠE-01.

Šviestuvai, nuo esamų atramų Geležinkelio gatvės trasos pabaigoje demontuojami. Orinę elektros liniją šioje vietoje taip pat numatyta demontuoti į privačius sklypus projektuojant kabelinę liniją movuojamą su esamu abonentiniu kabeliu.

Visoje projektuojamoje gatvės atkarpoje įrengiama nauja apšvietimo linija. Naujoje linijoje suplanuota pastatyti 13 šviestuvų (ŠVG). Šviestuvai ŠVG montuojami ant atramų su gembėmis, 8 m aukštyje (6,5 m aukščio atrama + 1,5 m aukščio ir 1 m ilgio gembė). Šviestuvo bendra galia 45W (žr. 3.8. pav.).



3.8. pav. Šviesos diodų šviestuvai su daugiasluoksne lęšių sistema gatvės apšvietimui

Apšvietimo atramos rekonstruojamame gatvės ruože išdėstytos taip, kad visas ruožas tolygiai apšviestų nesudarant šešėlių ir neapšviestų plotų.

Suprojektuotas apšvietimas užtikrina saugų ir komfortišką eismo dalyvių judėjimą.

3.9 Aplinkos apsauga

Susidarančios atliekos bus tvarkomos, vadovaujantis Atliekų tvarkymo taisyklėmis (aplinkos ministro 1999 m. liepos 14 d. įsakymas Nr. 217), Statybinių atliekų tvarkymo taisyklėmis (aplinkos ministro 2006 m. gruodžio 29 d. įsakymas Nr. D1-637), Atliekų susidarymo ir tvarkymo apskaitos ir ataskaitų teikimo taisyklėmis (aplinkos ministro 2011 m., gegužės 3 d. įsakymas Nr.D1-367), Atliekų tvarkymo įstatymu (1998 m. birželio 16 d. Nr. VIII-787).

Rekonstravimo darbų metu pagal prioritetą turi būti laikomasi atliekų tvarkymo hierarchijos, atliekas tvarkant šiuo eiliškumu: prevenciškas atliekų vengimas, paruošimas naudoti pakartotinai, perdirbimas, kitas panaudojimas (pvz., energijai gauti), šalinimas į sąvartyną. Turi būti pasirašomos sutartys su atliekų vežėjais bei tvarkytojais ir atliekos atiduodamos atliekų tvarkytojams, registruotiems atliekas tvarkančių įmonių registre ir užsiimantiems atliekų tvarkymo veikla. Statybinių atliekų krovimas į mašinas turi būti organizuojamas taip, kad statybos aikštelė ir gretima teritorija būtų apsaugota nuo dulkių ir triukšmo, o išgabenant atliekas negali būti teršiama aplinka, atliekos turi būti vežamos dengtais sunkvežimiais, konteineriais ar kitu uždaru būdu.

Vadovaujantis aplinkos ministro 2014 m. rugpjūčio 28 d. įsakymu Nr. D1-698 „Dėl Lietuvos Respublikos aplinkos ministro 2006 m. gruodžio 29 d. įsakymo Nr. D1-637 „Dėl statybinių atliekų tvarkymo taisyklių patvirtinimo“ pakeitimo“, 6. punktu, Statybvietėje turi būti pildomas atliekų apskaitos žurnalas, vedama susidariusių ir perduotų tvarkyti statybinių atliekų apskaita, nurodomas jų kiekis, teikiamos atliekų apskaitos ataskaitos Atliekų tvarkymo taisyklėse ir Atliekų susidarymo ir tvarkymo apskaitos ir ataskaitų teikimo taisyklėse nustatyta tvarka. Statybvietėje turi būti išrūšiuotos ir atskirai laikinai laikomos susidarančios: komunalinės atliekos, inertinės atliekos, perdirbti ir pakartotinai naudoti tinkamos atliekos bei antrinės žaliavos, pavojingos atliekos, netinkamos perdirbti atliekos. Statybvietėje gali būti atskiriama (išrūšiuojama) ir daugiau atliekų rūšių atsižvelgiant į statybos rūšis, jų apimtį ir atliekų tvarkymo galimybes. Nepavojingos statybinės atliekos gali būti laikinai laikomos statybvietėje ne ilgiau kaip vienerius metus nuo jų susidarymo dienos, tačiau ne ilgiau kaip iki statybos darbų pabaigos. Statybinės atliekos iki jų išvežimo privalo būti saugomos uždaruose konteineriuose arba tinkamai įrengtose aikštelėse.

3.10 Inžineriniai tinklai

Visi projektiniai sprendiniai susiję su skirtingais inžineriniais tinklais bus pateikiami atskiromis dalimis. Iš kiekvieno inžinerinių tinklų valdytojo bus gaunamos sąlygos (jei bus poreikis), pagal kurias bus priimami projektavimo ir projekto dalių poreikio sprendimai.

3.11 Mažosios architektūros elementai

3.11.1 Suoliukai

Lauko suoliukų konstrukcija pagaminta iš cinkuoto ir dažyto plieno. Sėdima dalis ir atlošas pagamintas iš medienos. Suolo kojos įrengiamos ant betoninių pamatų 0,20 m skersmens įgilintų ne mažiau kaip 1,20 m. Suoliukas prie pamatų tvirtinamas ankeriniais tvirtinimais su chemija.

Suoliuko matmenys:

Ilgis – 1805 mm;

Plotis – 645 mm;

Aukštis – 805 mm



3.11.1 pav. Numatomi įrengti suoliukai

3.11.2 Šiukšlių dėžės

Šiukšliadėžė pagaminta iš plieno. Apdirbimas pagal specialiąją Ferrus technologiją. Gruntuota ir dažyta (poliesterio milteliai). Spalva RAL 9006. Šiukšliadėžės kojos įrengiamos ant betoninių pamatų 0,20 m skersmens įgilintų ne mažiau kaip 1,20 m.

Šiukšliadėžės matmenys:

Ilgis – 400 mm;

Plotis – 400 mm;

Aukštis – 1000 mm.



3.11.2 pav. Numatomos įrengti šiukšliadėžės

3.11.3 Dviračių stovai

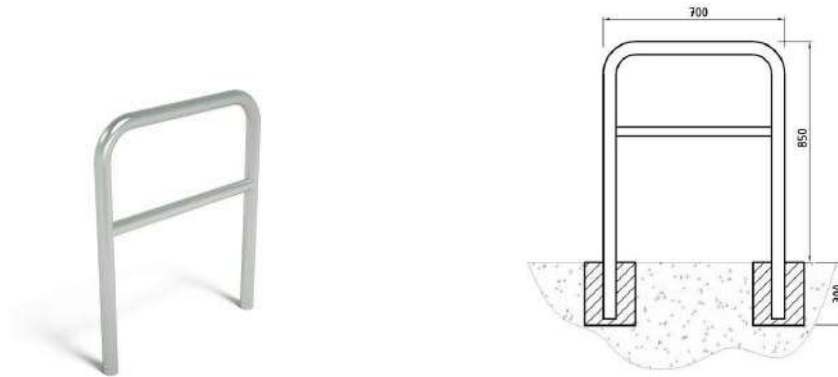
Dviračių stovai pagaminti iš cinkuoto arba nerūdijančio plieno. Spalvą galima pasirinkti iš RAL spalvų paletės. Įbetonuojama arba priankeriuojama prie pagrindo.

Dviračių stovo matmenys:

Ilgis – 700 mm;

Aukštis – 800 mm;

Plotis – 50 mm.



3.11.3 pav. Numatomi įrengti dviračių stovai

Mažosios architektūros elementai gali būti analogiškų arba geresnių techninių parametrų.

0	2019-01	Techninio projekto parengimui		
Laida	Išleidimo data	Laidos statusas. Keitimo priežastis		
Projektuotojas	Kvalifikaciją patvirtinančio dokumento Nr.	Pareigos	Vardas, pavardė	Parašas
UAB „Sweco Lietuva“	31681	SPV	Rimantas Undraitis	
	36915	SPDV	Rimantas Undraitis	
		RENGĖJAS	Iveta Stanevičiūtė	

TVIRTINU:

Alytaus miesto savivaldybės administracijos
Architektūros, urbanistikos ir žemėtvarkos
skyriaus
vedėjo pavaduotojas savivaldybės
vyriausiasis architektas

Mindaugas Matažinskas

2018-09-28

PROJEKTINIŲ PASIŪLYMŲ RENGIMO UŽDUOTIS

Alytus
2018-09-28

Statinio pavadinimas: *Geležinkelio gatvės (nuo Sudvajų g. iki Rūtų g.) Alytaus miesto rekonstravimo projektas.*

Statybos rūšis: Rekonstravimas

Statinio kategorija: Nesudėtingasis

Statinio naudojimo paskirtis: Susiekimo komunikacijos: keliai (gatvės)

Projektinių pasiūlymų paskirtis:

1. Išreikšti Statytojo sumanytos projektuoti Geležinkelio gatvės elementų, jos išilginio ir skersinių profilių bei parametrų sprendinių idėją;
2. Informuoti visuomenę apie visuomenei svarbaus statinio numatomą projektavimą;

Projektinių pasiūlymų sudėtis:

1. Aiškinamasis raštas, kuriame nurodoma statinio statybos vieta, statinio pagrindinė naudojimo paskirtis, statybos rūšis, projektuojamų statinių sąrašas, statinių techniniai rodikliai, paaiškinami ir pagrindžiami projektinių pasiūlymų sprendiniai, konstrukcijų, medžiagų parinkimo motyvai, atliktų tyrimų ir skaičiavimų išvados;
2. Grafinė dalis:
 - 2.1. žemės sklypo su gretima urbanistine aplinka planas (ant ne senesnio kaip 3 metų topografinio plano). Jame nurodomas statinių išdėstymas, susisiekimo komunikacijos, inžineriniai tinklai ir kita;
 - 2.2. Tipinis/iai skersiniai profiliai;
 - 2.3. Transporto statinių ir kitų statinių tipų ir jų išorinių elementų parametrų brėžiniai.

Reikalavimai projektinių pasiūlymų rengėjui:

1. Identifikuoti Geležinkelio gatvės saugaus eismo požiūriu problemiškas vietas bei parinkti (suprojektuoti) tinkamas eismo saugumo inžinerines priemones joms panaikinti ir visame projektuojamame ruože užtikrinti saugias eismo sąlygas visų galimų eismo dalyvių atžvilgiu;

2. Rengiant projektinius sprendinius visus priimamus sprendimus derinti su Statytoju;

3. Geležinkelio gatvės rekonstravimo projektiniai sprendiniai, kuriems pritarė ir pasirinko Statytojas kaip savo sumanymo koncepciją, turi būti patvirtinti kaip galutiniai, kuriais vadovaujantis bus rengiamas statinio techninis projektas.

Projektinių pasiūlymų parengimo terminas: iki 2018-11-30 projektuotojas turi parengti Geležinkelio g. rekonstravimo projektinių pasiūlymų medžiagą.

Statytojui pateikiamų projektinių pasiūlymų kopijų kiekis: projektiniams sprendiniams parengti 1 (vieną) kopijas popierine forma ir 1 (vieną) kopiją skaitmenine forma (kompaktiniame diske) (tekstinės dalys - pdf* formate, grafinės dalys - dwg*, jpg*, pdf* formatuose). Kiekvienas atskiras dokumentas, pateikiamas skaitmenine forma, turi turėti konkretų, dokumento paskirtį ir esmę atitinkantį pavadinimą.

Statytojas:
Alytaus miesto savivaldybės administracija

Projektuotojas:
UAB „Sweco Lietuva“

Alovės gatvės (nuo Gamyklos g. iki Seilų g.), Geležinkelio gatvės (nuo Sudavų g. iki Rūtų g.), J. Basanavičiaus gatvės (nuo sankryžos su Žemaitės gatve pietryčių kryptimi iki J. Basanavičiaus gatvės pabaigos), Kalėdų gatvės su prieigomis, Kalnų gatvės, Kurorto gatvės (nuo J. Tumo-Vaižganto g. vakarų kryptimi iki Kurorto g. pabaigos) Alytaus mieste, rekonstravimo projektas.
Inžineriniai geologiniai tyrimai.

Gręžinio žiočių altitudė 97.43
Gręžinio gylis 2.50 m



Gręžimo data 2018.10.19

Gręžinys Gr. 1 (Geležinkelio g.)

Geologinis indeksas	Sluoksnio padė gylis		Sluoksnio storis, m	Grunto pvz.		Vandens lygis, m	Litologinis pjūvis	Grunto aprašymas (žymuo pagal LST EN ISO 14688-2:2007 / LST 1331:2015)	Geotechninė charakteristika	IGS	Sąlyti jautrio klasė
	m	alt.		Nr.	Gylis						
tpIV	2.10	95.33	2.10	1	0.06-0.21			Dirbtinis gruntas: žvyringas smėlis (grSa)(SD) rudas, su žv. gr., drėgnas	Vidutinio tankumo	1	F2
aIV	2.50	94.93	0.40					Dulkingas smėlis (sSa)(SDo) šv. rudas, drėgnas		3	F3

Brėž. Nr. 2

Alovės gatvės (nuo Gamyklos g. iki Seilų g.), Geležinkelio gatvės (nuo Sudavų g. iki Rūtų g.), J. Basanavičiaus gatvės (nuo sankryžos su Žemaitės gatve pietryčių kryptimi iki J. Basanavičiaus gatvės pabaigos), Kalėdų gatvės su prieigomis, Kalnų gatvės, Kurorto gatvės (nuo J. Tumo-Vaižganto g. vakarų kryptimi iki Kurorto g. pabaigos) Alytaus mieste, rekonstravimo projektas.
Inžineriniai geologiniai tyrimai.

Gręžinio žiočių altitudė 95.98
Gręžinio gylis 2.50 m



Gręžimo data 2018.10.19

Gręžinys Gr. 2 (Geležinkelio g.)

Geologinis indeksas	Sluoksnio padė gylis		Sluoksnio storis, m	Grunto pvz.		Vandens lygis, m	Litologinis pjūvis	Grunto aprašymas (žymuo pagal LST EN ISO 14688-2:2007 / LST 1331:2015)	Geotechninė charakteristika	IGS	Sąlyti jautrio klasė
	m	alt.		Nr.	Gylis						
tpIV	1.80	94.18	1.60					Dirbtinis gruntas: žvyringas smėlis (grSa)(SD) pilkas, drėgnas	Tankus	2	
aIV	2.50	93.48	0.70					Dirbtinis gruntas: smulkus smėlis (FSs)(SD) rudas, su žv. gr., drėgnas	Vidutinio tankumo	1	F2
								Dulkingas smėlis (sSa)(SDo) šv. pilkas, drėgnas		3	F3

Brėž. Nr. 2

Alovės gatvės (nuo Gamyklos g. iki Seinu g.), Geležinkelio gatvės (nuo Sudevalu g. iki Rūtu g.), J. Basanavičiaus gatvės (nuo sankryžos su Žemaitės gatve pietryčių kryptimi iki J. Basanavičiaus gatvės pabaigos), Kalnių gatvės su prieigomis, Kalnių gatvės, Kurorto gatvės (nuo J. Tumo-Vaižganto g. vakarų kryptimi iki Kurorto g. pabaigos) Alytaus mieste, rekonstravimo projektas.
Inžineriniai geologiniai tyrimai.

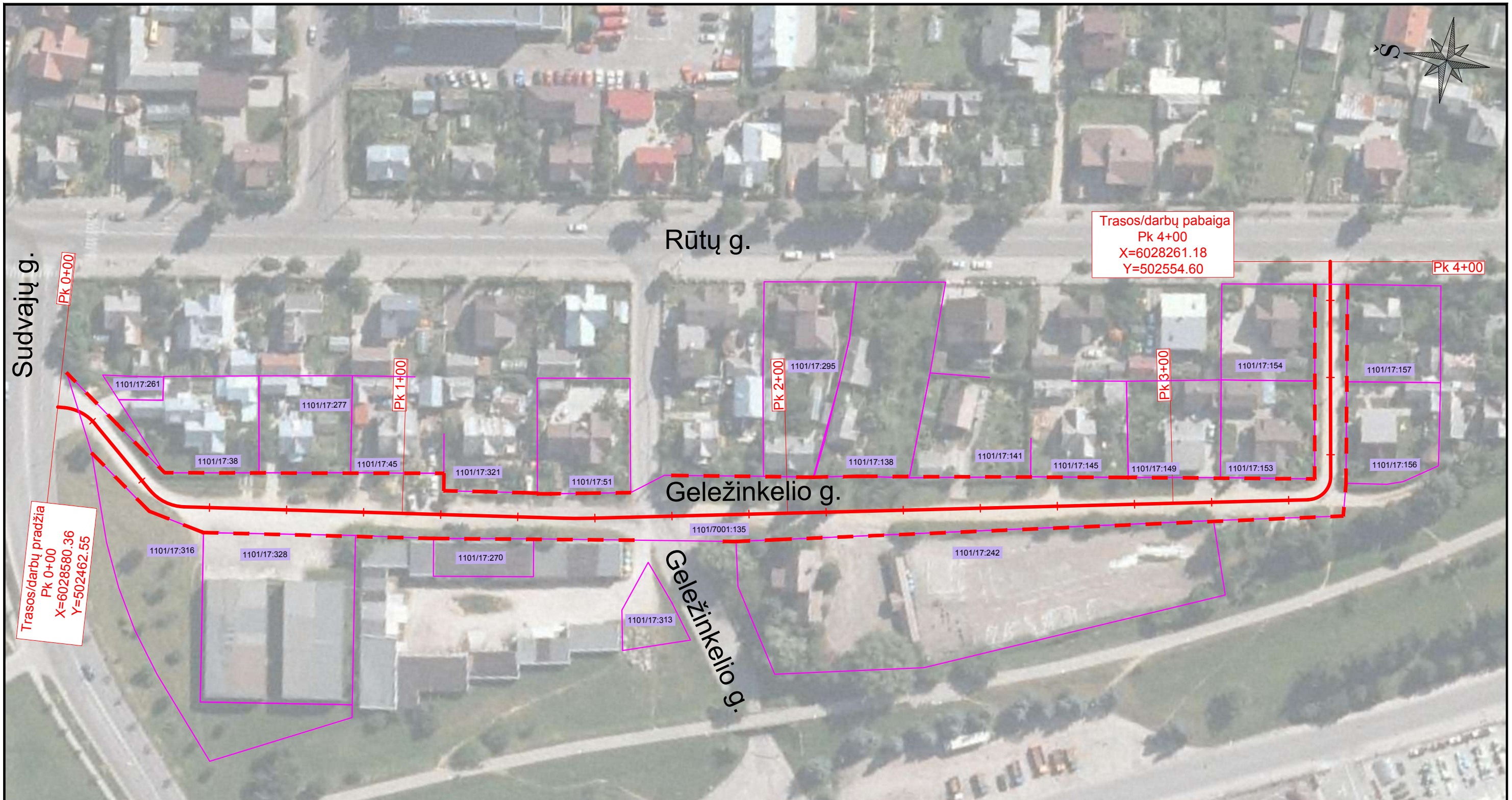
Gręžinio žiočių altitudė 93.72
Gręžinio gylis 2.50 m



Gręžimo data 2018.10.19

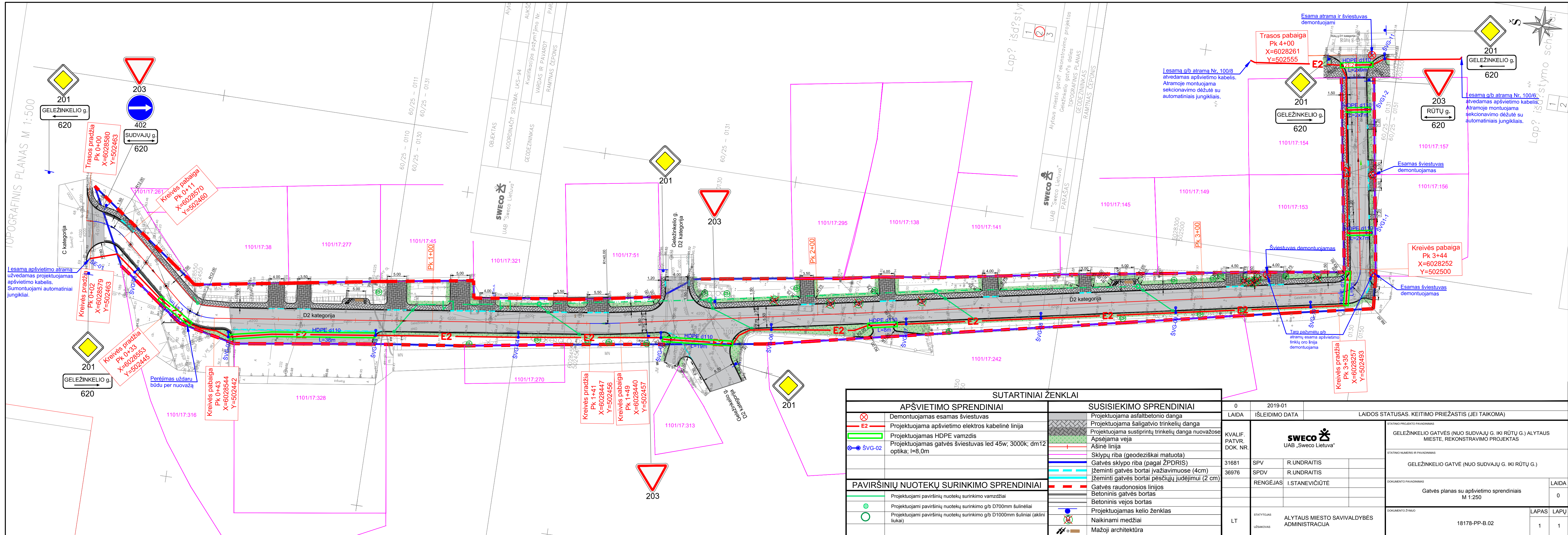
Gręžinys Gr. 3 (Geležinkelio g.)

M 1:100	Sluoksnio storis, m		Grunto pvz.		Vandens lygis, m		Litoliginis pjūvis	Grunto aprašymas (žymuo pagal LST EN ISO 14688-2:2007 / LST 1331:2015)	Geotechninė charakteristika	IGS	Salcinį jautrio klasė
	m	alt.	Nr.	Gylis	Pas.	Nus. Max.					
0.19	93.53	0.19	1	0.30,0.40				Gruntas: dirbtinis smėlis (MSa)[SD] rudas, drėgnas Dirbtinis gruntas: duklingas žvyringas smėlis (GrS)(Sa)[SD] rudas, drėgnas	Tankus	2	F3
0.80	92.92	0.60				Vidutinis					
2.50	91.22	1.70							Vidutinio tankumo	1	F2



SUTARTINIAI ŽYMĖJIMAI	
	Ašinė linija
	Sklypų riba (geodeziškai matuota)
	Gatvės raudonosios linijos

0	2019-01	LAIIDOS STATUSAS. KEITIMO PRIEŽASTIS (JEI TAIKOMA)	
LAIIDA	IŠLEIDIMO DATA		
KVALIF. PATVR. DOK. NR.	 UAB „Sweco Lietuva“		STATINIO PROJEKTO PAVADINIMAS
			GELEŽINKELIO GATVĖS (NUO SUDVAJŲ G. IKI RŪTŲ G.) ALYTAUS MIESTE, REKONSTRAVIMO PROJEKTAS
31681	SPV	R.UNDRAITIS	STATINIO NUMERIS IR PAVADINIMAS
36976	SPDV	R.UNDRAITIS	GELEŽINKELIO GATVĖ (NUO SUDVAJŲ G. IKI RŪTŲ G.)
	RENGĖJAS	I.STANEVIČIŪTĖ	DOKUMENTO PAVADINIMAS
			Situacijos planas M 1:1000
			LAIIDA
			0
LT	STATYTOJAS	ALYTAUS MIESTO SAVIVALDYBĖS ADMINISTRACIJA	DOKUMENTO ŽYMUO
	UŽSAKOVAS		18178-PP-B.01
			LAPAS
			LAPŲ
			1
			1



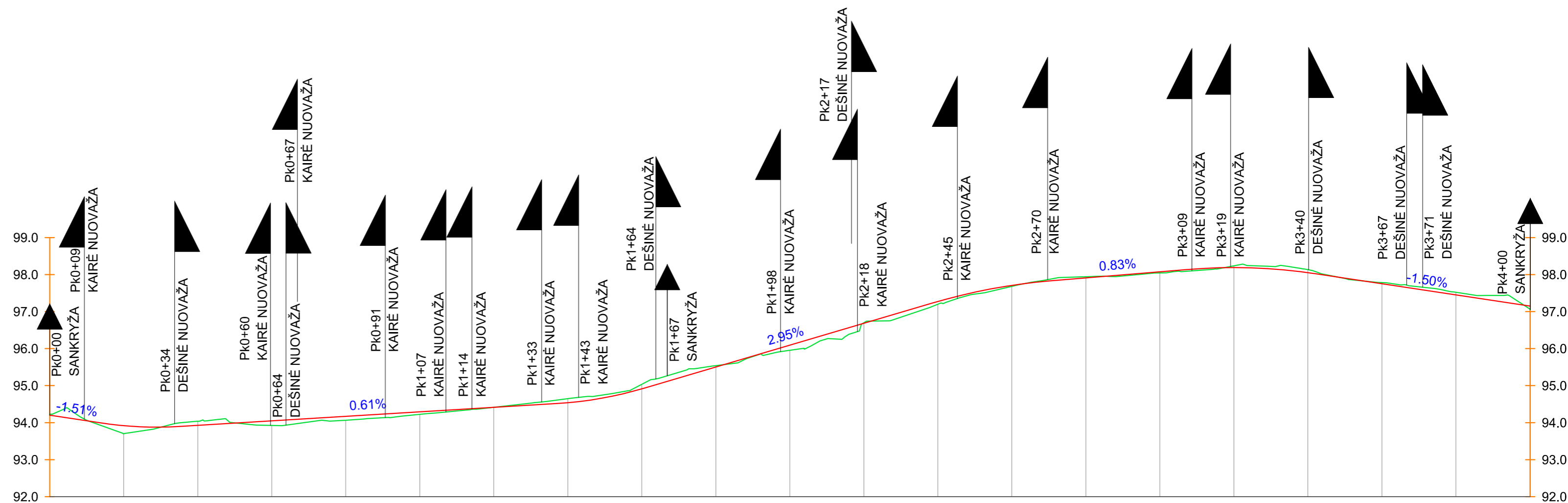
SUTARTINIAI ŽENKLAI		0	2019-01	LAIDOS STATUSAS. KEITIMO PRIEŽASTIS (JEI TAIKOMA)	
APŠVIETIMO SPRENDINIAI		LAIDA	ISLEIDIMO DATA		
	Demontuojamas esamas šviestuvus				
	Projektuojama apšvietimo elektros kabelinė linija				
	Projektuojamas HDPE vamzdis				
	Projektuojamas gatvės šviestuvus led 45w; 3000k; dm12 optika; l=8,0m				
PAVIRŠINIŲ NUOTEKŲ SURINKIMO SPRENDINIAI					
	Projektuojami paviršinių nuotekų surinkimo vamzdžiai				
	Projektuojami paviršinių nuotekų surinkimo g/b D700mm šulinėliai				
	Projektuojami paviršinių nuotekų surinkimo g/b D1000mm šuliniai (aklini liukai)				
	Projektuojamas kelio ženklas				
	Naikinami medžiai				
	Mažoji architektūra				
	Projektuojama asfaltbetonio danga				
	Projektuojama šaligatvio trinkelėlių danga				
	Projektuojama sustiprintų trinkelėlių danga nuovažose				
	Apšėjama veja				
	Ašinė linija				
	Sklypų riba (geodeziškai matuota)				
	Gatvės sklypo riba (pagal ŽPDRIS)				
	Ižeminti gatvės bortai įvažiuimuose (4cm)				
	Ižeminti gatvės bortai pėsčiųjų judėjimui (2 cm)				
	Gatvės raudonosios linijos				
	Betoninis gatvės bortas				
	Betoninis vejos bortas				
	Projektuojamas kelio ženklas				
	Naikinami medžiai				
	Mažoji architektūra				



KVALIF. PATVR. DOK. NR.	31681	SPV	R. UNDRAITIS
	36976	SPDV	R. UNDRAITIS
		RENGĖJAS	I. STANEVIČIŪTĖ
STATYTOJAS	ALYTAUS MIESTO SAVIVALDYBĖS ADMINISTRACIJA		
UŽSAKOVAS			

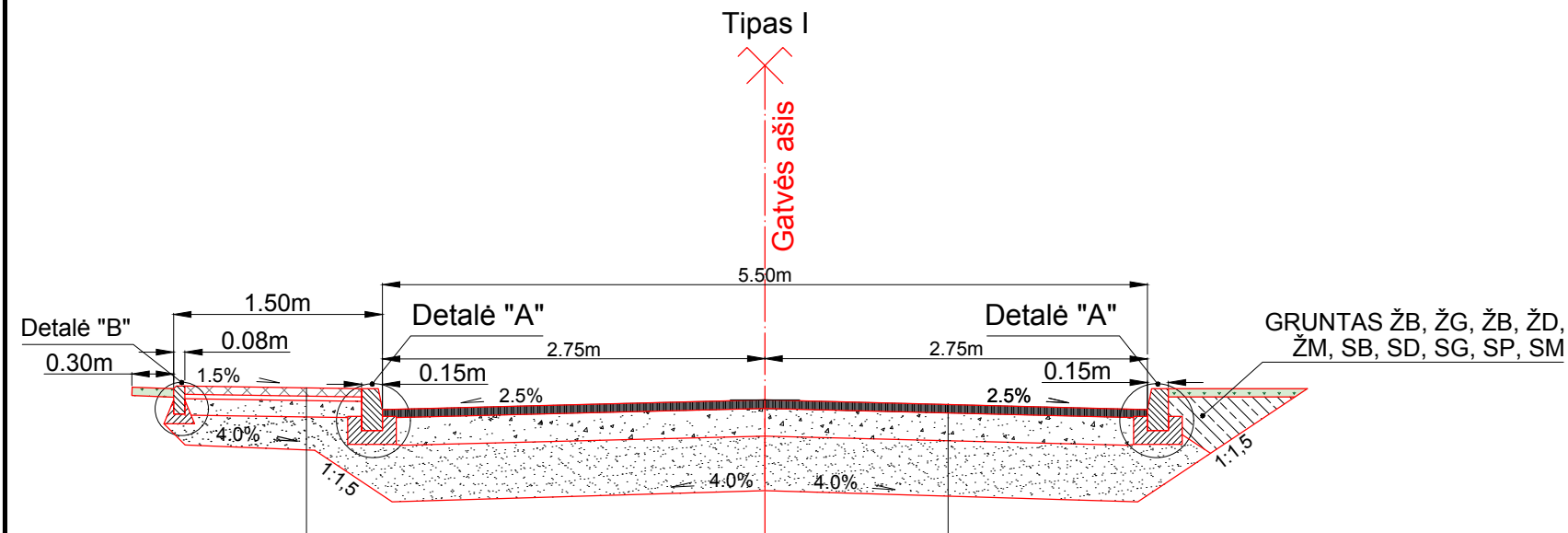
STATYNO PROJEKTO PAVADINIMAS	GELEŽINKELIO GATVĖS (NUO SUDVAJŲ G. IKI RŪTŲ G.) ALYTAUS MIESTE, REKONSTRAVIMO PROJEKTAS
STATYNO NUMERIS IR PAVADINIMAS	GELEŽINKELIO GATVĖ (NUO SUDVAJŲ G. IKI RŪTŲ G.)
DOKUMENTO PAVADINIMAS	Gatvės planas su apšvietimo sprendiniais M 1:250
DOKUMENTO ŽYMO	LAPAS LAPŲ
	1 1

SUTARTINIAI ŽYMĖJIMAI	
	Esamas žemės paviršius
	Projektuojamas gatvės paviršius
	Projektuojama nuovaža į dešinę
	Projektuojama nuovaža į kairę
	Projektuojama sankryža



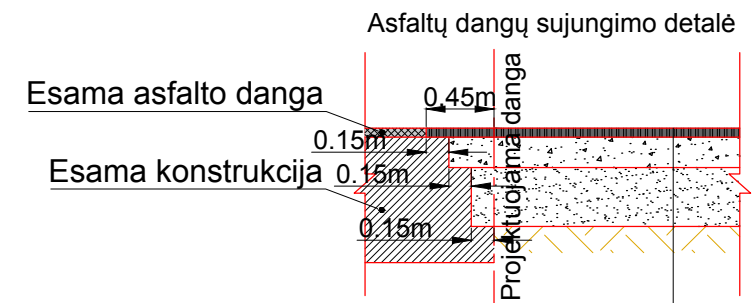
DARBŲ ŽYMĖS, m	0.00	0.22	-0.11	0.12	0.11	0.07	0.00	-0.11	-0.12	-0.03	0.14	-0.01	0.08	0.03	-0.03	0.03	-0.05	-0.08	-0.03	-0.07	0.00
VAŽIUOJ. DALIES AUKŠČIAI, m	94.20	93.92	93.93	94.05	94.17	94.29	94.41	94.54	94.91	95.50	96.09	96.68	97.27	97.71	97.91	98.08	98.19	98.05	97.75	97.45	97.15
NUOLYDŽIAI IR VERTIKALIOS KREIVĖS (%/m)	-1.51% 13.78	0.14	R=1000, L=21.2	0.35	0.61% 102.32	1.37	R=1000, L=23.4	1.61	2.95% 77.70	2.38	R=1500, L=31.84	2.70	0.83% 37.01	3.07	R=1500, L=34.96	3.42	1.50% 59.12	3.44			
ŽEMĖS PAVIRŠIAUS AUKŠČIAI, m	94.20	93.70	94.04	93.92	94.06	94.22	94.41	94.65	95.04	95.54	95.96	96.70	97.20	97.68	97.94	98.04	98.24	98.14	97.78	97.52	97.05
PIKETAI	0+00	0+20	0+40	0+60	0+80	1+00	1+20	1+40	1+60	1+80	2+00	2+20	2+40	2+60	2+80	3+00	3+20	3+40	3+60	3+80	4+00
TIESĖS IR KREIVĖS	R=12 L=9.24 0+02	L=22.13	R=12 L=10.19 0+33	L=97.44	R=140 L=7.81 1+41	L=186.41	R=6 L=9.28 3+35	L=55.78													

0	2019-01	Statybos leidimui, konkursui ir statybai.
LAIDA	IŠLEIDIMO DATA	LAIDOS STATUSAS. KEITIMO PRIEŽASTIS (JEI TAIKOMA)
KVALIF. PATVR. DOK. NR.	 UAB „Sweco Lietuva“	
31681	SPV	R.UNDRAITIS
	RENGĖJAS	I.STANEVIČIŪTĖ
LT	STATYTOJAS	ALYTAUS MIESTO SAVIVALDYBĖS ADMINISTRACIJA
	UŽSAKOVAS	
	STATYNO PROJEKTO PAVADINIMAS	GELEŽINKELIO GATVĖS (NUO SUDVAJŲ G. IKI RŪTŲ G.) ALYTAUS MIESTE, REKONSTRAVIMO PROJEKTAS
	STATYNO NUMERIS IR PAVADINIMAS	GELEŽINKELIO GATVĖ (NUO SUDVAJŲ G. IKI RŪTŲ G.)
	DOKUMENTO PAVADINIMAS	IŠILGINIS PROFILIS M _h 1:1000; M _v 1:50
	DOKUMENTO ŽYMŪS	18174-PP.B-03
	LAIDA	0
	LAPAS	1
	LAPŲ	1

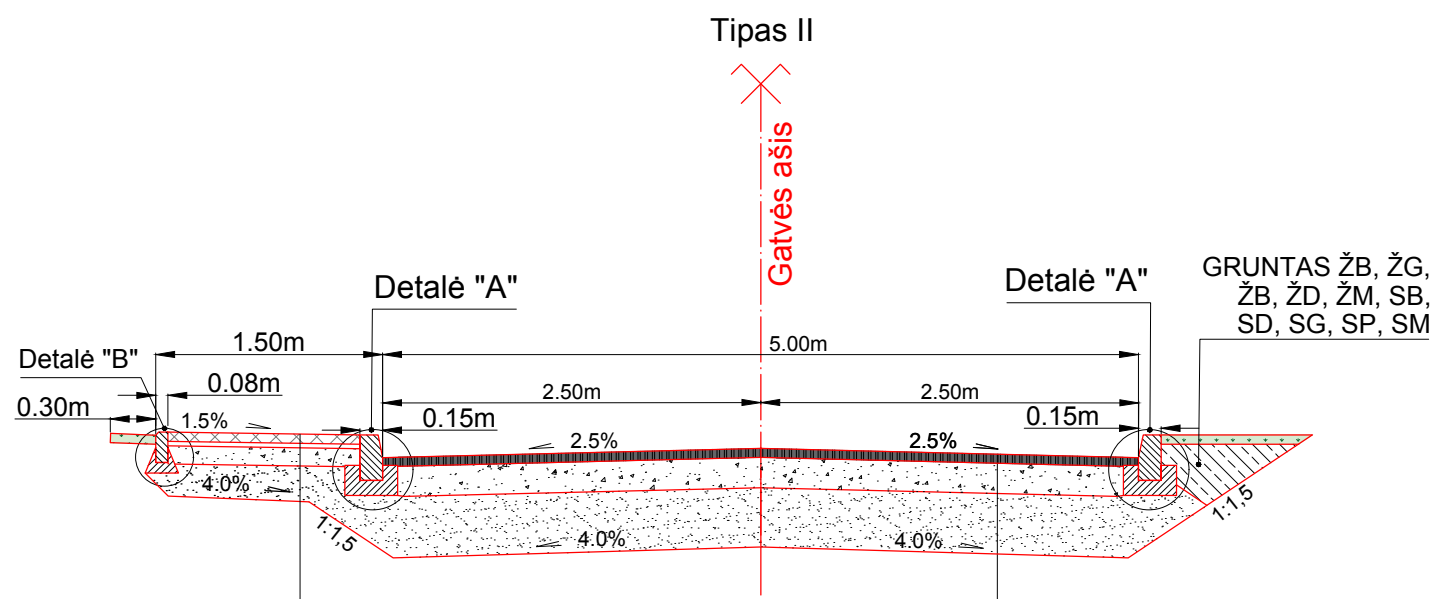


SUTANKINTAS SANKASOS GRUNTAS Ev2 ≥45MPa		Projektuojama pėsčiųjų tako dangos konstrukcija
APSAUGINIS ŠALČIUI ATSPARUS SLUOKSNIS	0.15m	
SKALDOS PAGRINDO SLUOKSNIS 0/45 (Ev2 ≥80MPa)	0.15m	
SKALDOS ATSIJŲ POSLUOKSNIS	0.03m	
BETONINĖS TRINKELĖS	0.06m	

SUTANKINTAS SANKASOS GRUNTAS Ev2 ≥45MPa		Projektuojama kelio dangos konstrukcija
APSAUGINIS ŠALČIUI ATSPARUS SLUOKSNIS (Ev2 ≥100MPa)	0.39 m	
SKALDOS PAGRINDO SLUOKSNIS 0/45 (Ev2 ≥120MPa)	0.20 m	
ASFALTO PAGRINDO SLUOKSNIS AC 16 PD	0.06 m	



Projektuojama kelio dangos konstrukcija	APSAUGINIS ŠALČIUI ATSPARUS SLUOKSNIS (Ev2 ≥100MPa)	0.39 m
	SKALDOS PAGRINDO SLUOKSNIS 0/45 (Ev2 ≥120MPa)	0.20 m
	ASFALTO PAGRINDO SLUOKSNIS AC 16 PD	0.06 m

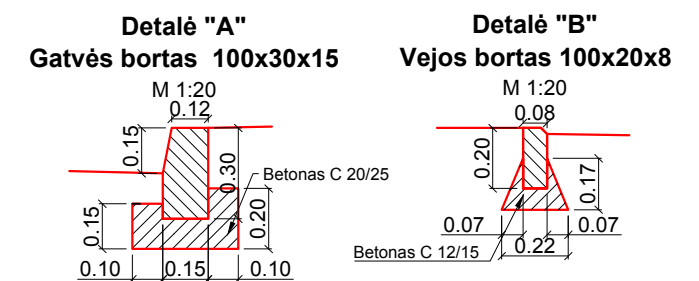


SUTANKINTAS SANKASOS GRUNTAS Ev2 ≥45MPa		Projektuojama pėsčiųjų tako dangos konstrukcija
APSAUGINIS ŠALČIUI ATSPARUS SLUOKSNIS	0.15m	
SKALDOS PAGRINDO SLUOKSNIS 0/45 (Ev2 ≥80MPa)	0.15m	
SKALDOS ATSIJŲ POSLUOKSNIS	0.03m	
BETONINĖS TRINKELĖS	0.06m	

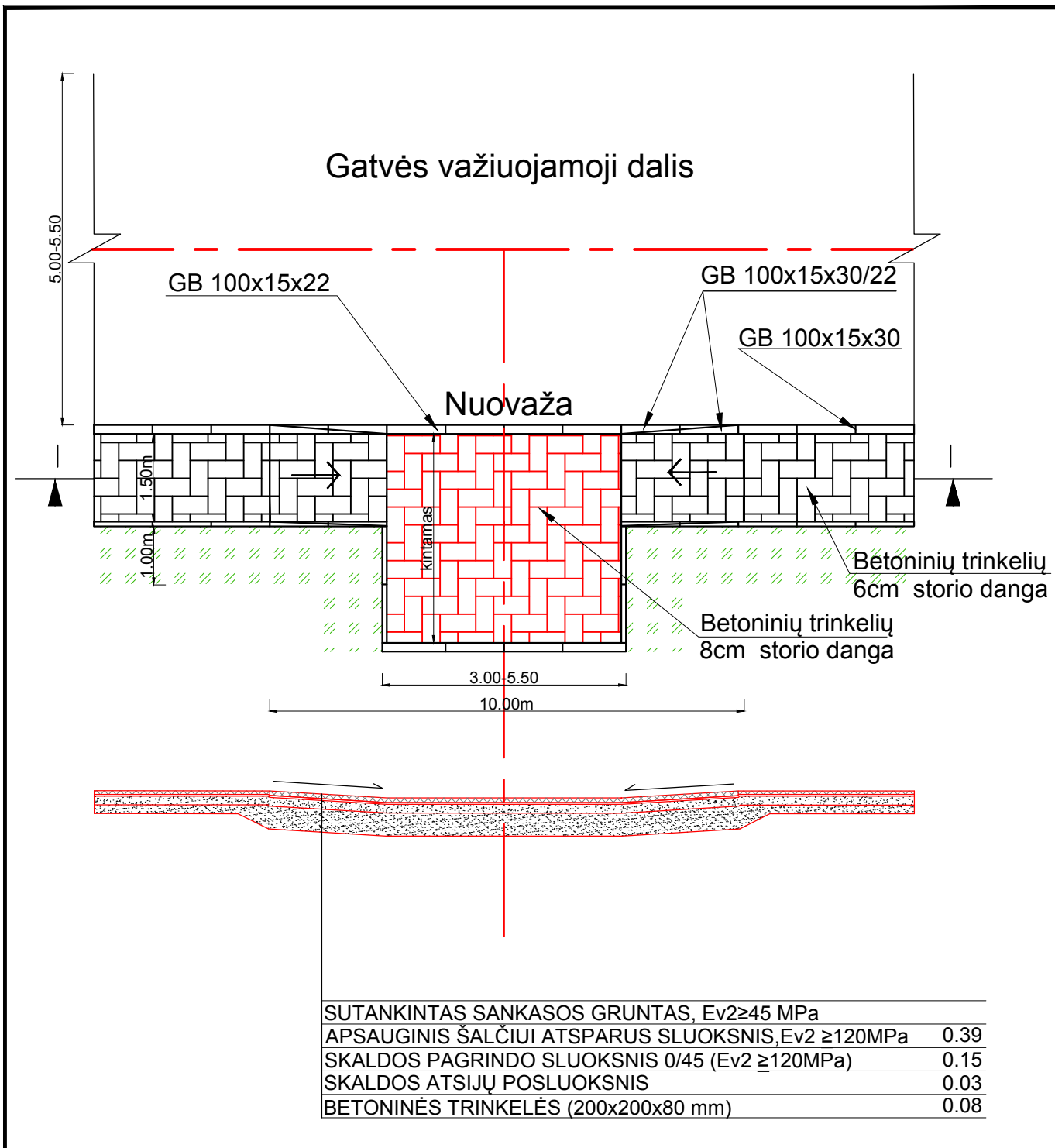
SUTANKINTAS SANKASOS GRUNTAS Ev2 ≥45MPa		Projektuojama kelio dangos konstrukcija
APSAUGINIS ŠALČIUI ATSPARUS SLUOKSNIS (Ev2 ≥100MPa)	0.39 m	
SKALDOS PAGRINDO SLUOKSNIS 0/45 (Ev2 ≥120MPa)	0.20 m	
ASFALTO PAGRINDO SLUOKSNIS AC 16 PD	0.06 m	

Darbo vieta	Ruožo ilgis, m	Tipas
0+00	3+44	I
3+44	4+00	II

- PASTABOS:
- Žemės sankasos įrengimo darbus atlikti vadovaujantis JT ŽS 17 "Automobilių kelių žemės darbų atlikimo ir žemės sankasos įrengimo taisyklės".
 - Matmenys duoti metrais.



0	2019-01	LAIDOS STATUSAS. KEITIMO PRIEŽASTIS (JEI TAIKOMA)	
LAIDA	IŠLEIDIMO DATA		
KVALIF. PATVR. DOK. NR.	SWECO UAB „Sweco Lietuva“		STATINIO PROJEKTO PAVADINIMAS
			GELEŽINKELIO GATVĖS (NUO SUDVAJŲ G. IKI RŪTŲ G.) ALYTAUS MIESTE, REKONSTRAVIMO PROJEKTAS
31681	SPV	R.UNDRAITIS	STATINIO NUMERIS IR PAVADINIMAS
36976	SPDV	R.UNDRAITIS	GELEŽINKELIO GATVĖ (NUO SUDVAJŲ G. IKI RŪTŲ G.)
	RENGĖJAS	I.STANEVIČIŪTĖ	DOKUMENTO PAVADINIMAS
			Skersiniai profiliai M 1:50
LT	STATYTOJAS UŽSAKOVAS	ALYTAUS MIESTO SAVIVALDYBĖS ADMINISTRACIJA	DOKUMENTO ŽYMŲ
			18178-PP-B.04
			LAPAS
			LAPŲ
			0
			1
			2



0	2019-01	LAIDOS STATUSAS. KEITIMO PRIEŽASTIS (JEI TAIKOMA)					
LAIDA	IŠLEIDIMO DATA						
KVALIF. PATVR. DOK. NR.	SWECO UAB „Sweco Lietuva“			STATINIO PROJEKTO PAVADINIMAS GELEŽINKELIO GATVĖS (NUO SUDVAJŲ G. IKI RŪTŲ G.) ALYTAUS MIESTE, REKONSTRAVIMO PROJEKTAS			
	31681	SPV	R.UNDRAITIS	STATINIO NUMERIS IR PAVADINIMAS GELEŽINKELIO GATVĖ (NUO SUDVAJŲ G. IKI RŪTŲ G.)			
36976	SPDV	R.UNDRAITIS	DOKUMENTO PAVADINIMAS Nuovažos brėžinys M 1:100				LAIDA 0
	RENGĖJAS	I.STANEVIČIŪTĖ	DOKUMENTO ŽYMUO 18174-01-PP-B-05				LAPAS 1
LT	STATYTOJAS UŽSAKOVAS	ALYTAUS MIESTO SAVIVALDYBĖS ADMINISTRACIJA		18174-01-PP-B-05		LAPŲ 2	