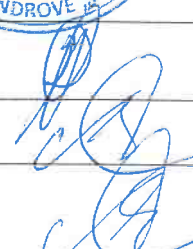


## Šlaito gatvės Alytaus m. sav. kapitalinio remonto projektas

### STATINIO PROJEKTO PAVADINIMAS (PAGAL SUTARTI)

STATINIO (STATINIŲ) PAVADINIMAS	Šlaito gatvės Alytaus m. sav. kapitalinio remonto projektas
STATINIO PROJEKTO NUMERIS	8553-00
UŽSAKOVAS (STATYTOJAS)	Alytaus miesto savivaldybės administracija Rotušės a. 4, 62504 Alytus
STATINIO KATEGORIJA	Neypatingas statinys
PROJEKTO ETAPAS	Techninis projektas
PROJEKTO DALIS	Projektiniai pasiūlymai
BYLOS ŽYMUO	PP
BYLOS LAIDA	0
IŠLEIDIMO DATA	2019-10



PROJEKTUOTOJAS	KVALIF. PATVIRT. DOK. NR.	PAREIGOS	VARDAS, PAVARDE	Nr. 2 PARASAS
UAB „Kelprojektas“		Kelių skyriaus vadovas	Dainius Gečas	
	13927	Statinio projekto vadovas	Audrius Stonius	
	23845	Statinio projekto dalies vadovas	Audrius Stonius	

19KEL0197

Dokumento žymuo	Lapų sk.	Lai da	Dokumento pavadinimas	Pasta bos	Lapo Nr.
8553-00-PP-Ž-01	1	0	Bylos dokumentų sudėties žiniaraštis		2
8553-00-PP-AR-02	8	0	Aiškinamasis raštas		3
	2	0	Preliminari projektavimo užduotis		11
	1	0	Projektinių pasiūlymų užduotis		13
			Brėžiniai		
8553-00-PP-B-01	1	0	Gatvės planas, M 1:500		14
8553-00-PP-B-02	1	0	Gatvės konstrukciniai skersiniai profiliai, M 1:50		15

## 1. BENDRIEJI DUOMENYS

### 1.1. STATINIO STATYBOS VIETA (adresas) : Šlaito g., Alytus.



1 pav. Remontuojamo gatvės ruožo vieta

- 1.2. **STATINIO PROJEKTO PAVADINIMAS:** Šlaito gatvės Alytaus m. sav. kapitalinio remonto projektas.
- 1.3. **STATINIO NAUDOJIMO PASKIRTIS:** Susisiekimo komunikacijos – gatvės.
- 1.4. **ŽEMĖS SKLYPO TERITORIJOS NAUDOJIMO REGLAMENTO PARAMETRAI:** gatvės sklypas neregistruotas
- 1.5. **STATINIO TECHNINIAI IR PASKIRTIES RODIKLIAI:**

Pavadinimas	Mato vnt.	Kiekis	Pastabos
1. Sklypas	ha	-	nesuformuotas
2. Sklypo užstatymo plotas	%	-	nesuformuotas
3. Gatvės kategorija	Ds kategorijos gatvė pagal STR 2.06.04:2014		
4. Gatvės ilgis	km	0,343	

5. Dangos tipas	asfalto danga		
6. Gatvės važiuojamosios dalies plotis	m	5,0	
6. Gatvės eismo juostų skaičius	vnt.	2	
7. Gatvės eismo juostos plotis	m	2,5	
8. Pėsčiųjų ir dviratininkų eismas	Š (proj. šaligatvis) pagal STR 2.06.04:2014		

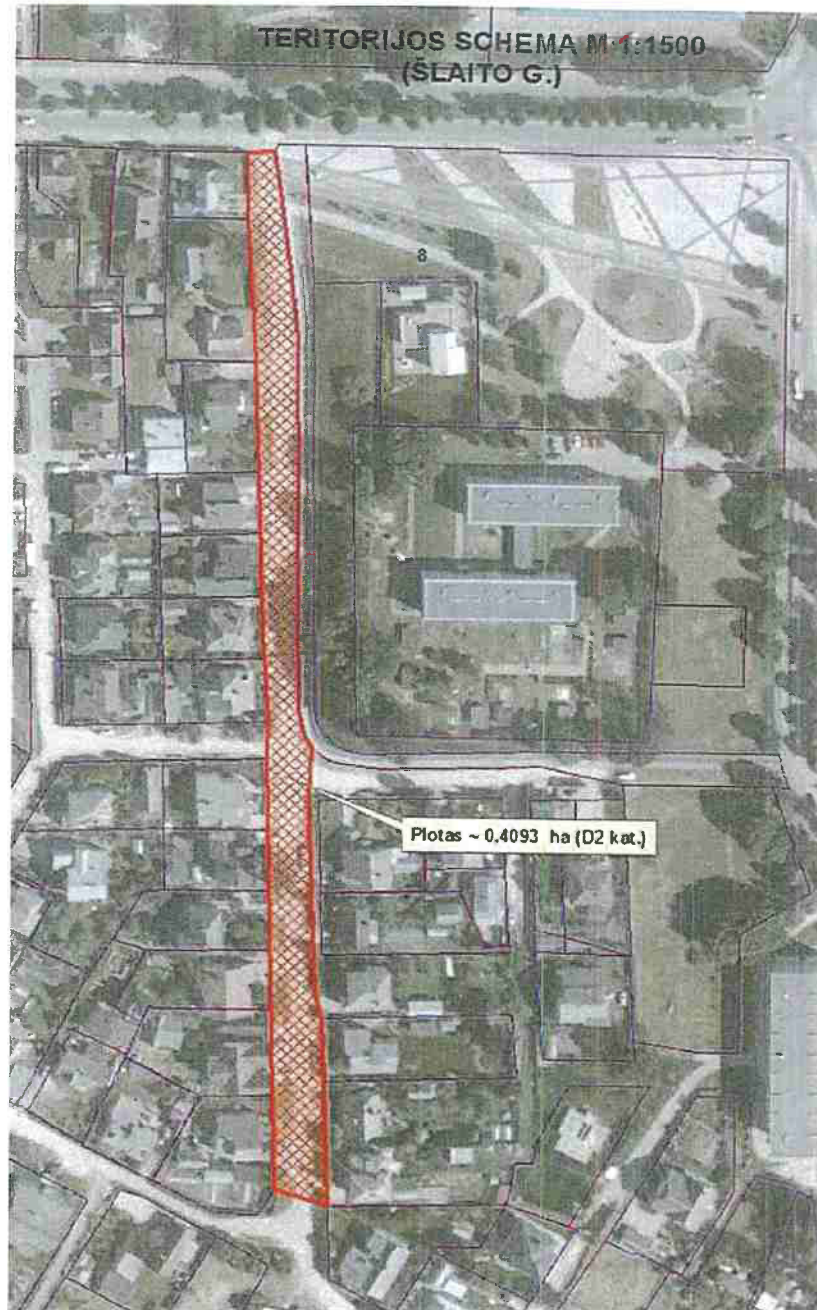
- 1.6. STATINIO STATYBOS RŪŠIS:** Kapitalinis remontas
- 1.7. STATINIO KATEGORIJA:** Neypatingas statinys
- 1.8. PROJEKTUOJAMŲ STATINIŲ SĄRAŠAS:** Šlaito g. Alytuje, prisijungimai prie Kalnų ir Juozapavičiaus g. Nuovaža susikirtime su Darželio gatve.
- 1.9. STATYTOJAS:** Alytaus miesto savivaldybės administracija, Rotušės a. 4, 62504 Alytus
- 1.10. PROJEKTO RENGĖJAS:** UAB „Kelprojektas“, I. Kanto g. 25, LT-44296 Kaunas, tel. (8 37) 22 31 86, faks. (8 37) 20 52 27, el p. [info@kelprojektas.lt](mailto:info@kelprojektas.lt). **STATINIO PROJEKTO VADOVAS:** Audrius Stonius, tel. +370 618 18844 [audrius.stonius@kelprojektas.lt](mailto:audrius.stonius@kelprojektas.lt) **STATINIO PROJEKTO DALIES VADOVAS:** Audrius Stonius, tel. +370 618 18844 [audrius.stonius@kelprojektas.lt](mailto:audrius.stonius@kelprojektas.lt).
- 1.11. PROJEKTO RENGIMO PAGRINDAS:** Projektavimo darbų rangos sutartis SR.1414 2019 m rugpjūčio 09 d.

## 2. ESAMŲ SUSISIEKIMO KOMUNIKACIJŲ TECHNINĖ BŪKLĖ

### 2.1 ESAMOS VIETOVĖS DUOMENYS

Šlaito gatvė yra Alytaus mieste. Nagrinėjama gatvės atkarpa nutolusi apie 1,3 km šiaurės rytų kryptimi nuo Alytaus miesto centro ir Alytaus miesto savivaldybės administracijos. Darbų pradžia ties sankryža su Kalnų gatve, pabaiga ties sankryža su A. Juozapavičiaus gatve. Remontuojamos Šlaito gatvės ilgis 343 m.

Šlaito gatvę supa urbanizuota, mažaaukštės statybos teritorija. Šlaito gatvės ruože nuo Darželio gatvės iki Juozapavičiaus gatvės jau yra įrengtas pėsčiųjų – dviračių takas, atskirtas nuo važiuojamosios dalies betoniniu kelio bordiūru. Išilgai pėsčiųjų – dviračių tako įrengta nauja apšvietimo linija.



2. pav. Situacijos schema

## 2.2 ESAMOS BŪKLĖS APRAŠYMAS

Objekto apžiūros metu nustatytos pagrindinės Šlaito gatvės probleminės vietos. Esama gatvės danga – žvyras, kai kur matosi senos asfalto dangos fragmentai. Esamos dangos plotis svyruoja nuo 4 iki 5m. Dešinėje gatvės pusėje, nuo sankryžos su Darželio gatve iki Juozapavičiaus gatvės, yra naujai įrengtas pėsčiųjų – dviračių takas, atskirtas nuo gatvės važiuojamosios dalies betoniniu kelio bordiūru. Kitose gatvės dalyse esamų šaligatvių nėra. Ties naujai pastatytu pėsčiųjų – dviračių taku, dešinėje jo pusėje, įrengti modernūs LED šviestuvai, kitose gatvės dalyse apšvietimas įrengtas ant esamų elektros stulpų. Didžiojoje remontuojamos gatvės ruožo dalyje vyrauja tolygus išilginis nuolydis. Tik pradinėje 60 m ilgio atkarpoje, ties sankryža su Kalnų gatve, išilginis nuolydis siekia apie 10%. Pagrindinė gatvės problema – lietaus vandens nuvedimas. Šiuo metu vanduo nuvedamas išilginiu ir skersiniu nuolydžiais. Atskirose vietose, ypač ties įvažiavimais į gyventojų sklypus, pastebimos išplovos ir išgraužos. Iš atskirų gyventojų sklypų nedidelio skersmens vamzdžiais vanduo nuvedamas į Šlaito gatvės važiuojamąją dalį. Gatvėje nėra lietaus surinkimo tinklų, tačiau gausu kitų tinklų: elektros, dujotiekio, buitinių nuotekų, vandentiekio, apšvietimo. Esama gatvės danga kelia daug nepatogumų gyventojams dėl didelio triukšmo ir taršos. Neįrengti šaligatviai kelia pavojų pėstiesiems.

## 3. PROJEKTINIŲ PASIŪLYMŲ SPRENDINIAI. SUSISIEKIMO DALIS

Projektuojama Šlaito gatvė yra Ds kategorijos gatvė. Ji prasideda nuo sankryžos su Kalnų gatve, kerta Darželio gatvę ir įsijungia į Juozapavičiaus gatvę.

Šlaito gatvė projektuojama su asfalto danga. Pagal gatvės kategoriją Ds pėsčiųjų ir dviratininkų eismas galimas projektuojamu šaligatviu arba bendrame sraute su transporto priemonių eismu. Šlaito gatvėje šaligatvis projektuojamas kairėje gatvės pusėje nuo sankryžos su Kalnų gatve iki sankryžos su Juozapavičiaus gatve. Dešinėje Šlaito gatvės pusėje nuo Kalnų gatvės iki Darželio gatvės rengiamas tik pažemintas bordiūras.

Gatvės projektiniai parametrai parenkami pagal gatvės kategoriją Ds. Šlaito gatvė projektuojama 2-jų eismo juostų. Eismo juostos plotis 2,5 m, bendras gatvės plotis – 5,0 m.

Kairėje Šlaito gatvės pusėje rengiamas 1,50 m pločio šaligatvis su betoninių plytelių (37,5x37,5) danga. Šaligatvis nuo važiuojamosios dalies atskiriamas betoniniu kelio bordiūru (30x15x100). Išorinėje šaligatvio pusėje numatomi gazoniniai bordiūrai (20x8x100). Nuovažos į pavienius sklypus ir kiemus kairėje Šlaito gatvės pusėje projektuojamos su betoninių trinkelų danga. Ties nuovažomis rengiami pažeminti betoniniai bordiūrai įvažiavimui (22x15x100) bei pereinamieji bordiūrai (30/22x15x100). Nuovažos į kiemus projektuojamos iki sklypo (tvoros) ribos 3,0 m pločio.

Betoninių trinkelų kraštuose įrengiami gazoniniai bordiūrai (20x8x100). Dėl posūkio spindulio nuovažų betoninių trinkelų dangos plotis ties važiuojamąją Šlaito gatvės dalimi padidinamas iki 4,0 – 5,0 m pločio.

Kadangi kai kurių sklypų savininkai yra įsirengę po keletą nuovažų į savo privačius kiemus bei garažus, numatoma nuo Šlaito gatvės į kiekvieną sklypą projektuoti po vieną nuovažą su trinkelų arba asfalto danga iki

sklypo, tvoros arba įrengtos nuovažų dangos. Ties kitomis įteisintomis esamomis nuovažomis rengiamas pažemintas bordiūras ir trinkelų danga, skirta transportui, tik šaligatvio ribose. Tokias nuovažas iki reikalingo ilgio savininkai privalės įsirengti savo lėšomis.

Dešinėje Šlaito gatvės pusėje rengiamas pažemintas kelio bordiūras, o nuovažas į kiemus bei garažus projektuojamos su 3,0 m pločio asfalto danga bei posūkio spinduliais R-2 m. Sankryžoje su Darželio gatve numatoma 5,0 m pločio asfalto danga.

Projektuojant (atstatant) Šlaito gatvės ašį, buvo derintasi prie Kalnų gatvės sankryžos ir prie esamo betoninio kelio bordiūro ties naujai įrengtu pėsčiųjų – dviračių taku. Šlaito gatvės ašies horizontalūs posūkio kampai nežymūs ir nedideli, kuriuose įrašytos 3 horizontaliosios kreivės su spinduliais R-300, R-400 ir R-1250.

Sankryžoje su Juozapavičiaus gatve projektuojami posūkio spinduliai R-6 ir R-8 m parinkti atsižvelgiant į esamą situaciją bei posūkio kampo dydį. Kairėje Šlaito gatvės pusėje, nuovažoje į Darželio gatvę, projektuojami posūkio spinduliai R-4 m, o dešinėje pusėje, sankryžoje su Darželio gatve, projektuojami posūkio spinduliai R-6 ir R-8 m parinkti atsižvelgiant į esamą situaciją.

Kairėje Šlaito gatvės pusėje į privačių sklypų kiemus bei garažus numatoma įrengti 13 įvažiavimų su betoninių trinkelų danga iki sklypų ribos arba esamos nuovažų dangos. Ties 7 -iomis esamomis nuovažomis numatomas pažemintas kelio bordiūras ir įrengiama betoninių trinkelų danga šaligatvio ribose. Nuo projektuojamo šaligatvio numatyti septyni 1,20 m pločio įėjimai į kiemus.

Dešinėje Šlaito gatvės pusėje numatoma įrengti 6 įvažiavimus su asfalto danga į privačių sklypų kiemus bei garažus. Kadangi dešinėje Šlaito gatvės pusėje, nuo Kalnų gatvės iki Darželio gatvės, rengiamas pažemintas betoninis bordiūras, bus galima įvažiuoti į visas esamas nuovažas. Dešinėje Šlaito gatvės pusėje numatyti 3 įėjimai į namus. Jie rengiami nuo nuovažų su asfalto danga.

Pagal KPT SDK 19 dangos konstrukcija gatvėje parenkama priklausomai nuo gatvės kategorijos. Ds kategorijos gatvė yra aptarnaujanti, todėl jai siūlomos šios dvi dangos konstrukcijos klasės: DK 0,3 ir DK 0,1. Toliau lentelėje pateikiami storių palyginimai:

Sluoksnis	Storis, m	
	DK 0,3	DK 0,1
Viršutinis asfalto dangos sluoksnis	0,04	
Asfalto pagrindo dangos sluoksnis	0,08	
Asfalto pagrindo-dangos sluoksnis	-	0,10
Skaldos pagrindo sluoksnis iš nesurištojo mišinio 0/45	0,20 arba 0,25*	0,20 arba 0,25*
Apsauginis šalčiui atsparus sluoksnis (AŠAS) arba Šalčiui nejautrių medžiagų sluoksnis (ŠNS)	parenkamas gavus geologinių tyrimų medžiagą	

\* - 0,25 m storio sluoksnis kai rengiama ant Šalčiui nejautrių medžiagų sluoksnio

Projektuojant Šlaito gatvės išilginį profilį bus derinamasi prie jau esamo kelio borto ties įrengtu pėsčiųjų – dviračių taku bei esamų nuvažiavimų į kiemus. Kadangi gatvės projektinė linija pakeliama nedaug, nauja dangos konstrukcija rengiama iškasoje (lovyje).

Vandeniui iš dangos konstrukcijos išvesti numatoma įrengti kelio konstrukcijos drenažą, kuris būtų pajungiamas į pagrindinės lietaus nuotekų trasos šulinius. Šlaito gatvės danga projektuojama vienslaitė. Dangos konstrukcijos drenažas ir lietaus kanalizacijos šuliniai numatomi kairėje Šlaito gatvės pusėje, ties projektuojamu šaligatviu. Dešinėje kelio pusėje šulinių įrengti nėra galimybės dėl kelio bordiūro ties naujai įrengtu pėsčiųjų – dviračių taku.

Nuovažose su trinkelėmis danga siūloma sekanti dangos konstrukcija:

Sluoksnis	Storis, m
Betoninės trinkelės (10x20x8)	0,08
Skaldos atsijų pasluoksnis	0,03
Skaldos pagrindo sluoksnis iš nesurištojo mišinio 0/45	0,15 arba 0,25*
Apsauginis šalčiui atsparus sluoksnis (AŠAS) arba Šalčiui nejautrių medžiagų sluoksnis (ŠNS)	parenkamas gavus geologinių tyrimų medžiagą

\* - 0,25 m storio sluoksnis kai rengiama ant Šalčiui nejautrių medžiagų sluoksnio

Šaligatviui siūloma sekanti dangos konstrukcija:

Sluoksnis	Storis, m
Betoninės plytelės (37,5x37,5x8)	0,07
Skaldos atsijų pasluoksnis	0,03
Skaldos pagrindo sluoksnis iš nesurištojo mišinio 0/45 (Žvyro pagrindo sluoksnis iš nesurištojo mišinio 0/45)	0,15 (0,20)
Šalčiui nejautrių medžiagų sluoksnis (ŠNS)	parenkamas gavus geologinių tyrimų medžiagą

#### 4. PROJEKTINIŲ PASIŪLYMŲ SPRENDINIAI. INŽINERINIŲ KOMUNIKACIJŲ DALIS

Vandenį nuo dangos ir aplinkinių žaliųjų plotų numatoma surinkti į lietaus surinkimo šulinėlius ir nuvesti į pagrindinės lietaus nuotekų surinkimo trasos šulinius. Projektuojama lietaus nuotekų trasa turėtų būti pajungiamas į projektuojamos Kalnų gatvės tinklą.

Nuo gelžbetoninių atramų demontuojami esami gatvės apšvietimo šviestuvai. Dešinėje Šlaito gatvės pusėje, ruože nuo Darželio gatvės iki Juozapavičiaus gatvės, ties esamu pėsčiųjų – dviračių taku yra įrengtas apšvietimas su LED šviestuvais. Papildomai bus projektuojamas apšvietimas nuo sankryžos su Kalnų gatve iki Darželio gatvės. Apšvietimą numatoma rengti lygiagrečiai projektuojamam šaligatviui, kairėje šaligatvio pusėje. Siūloma

rengti 8 m aukščio atramas su LED šviesos diodų šviestuvais. Šviestuvų atramų dizainas ir spalva turi būti analogiški esamiems šviestuvams ir bus derinami su Alytaus miesto savivaldybės vyriausiuoju architektu. Prieš projektuojant gatvės apšvietimą elektros kabelių pajungimo vietos bus suderintos su Alytaus miesto savivaldybės administracijos Miesto ūkio skyriumi.

## 5. PROJEKTO RENGIMO DOKUMENTAI, PAGRINDINIAI NORMATYVINIAI STATYBOS TECHNINIAI DOKUMENTAI, BEI KOMPIUTERINĖS PROGRAMOS

### 5.1 Projekto rengimo dokumentai:

Dokumento indeksas	Pavadinimas	Pastabos
	Preliminari projektavimo užduotis	
	Projektinių pasiūlymų užduotis	
	Topografiniai (geodeziniai) tyrinėjimai	

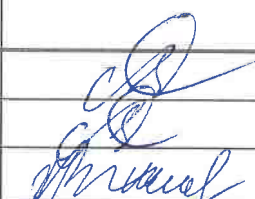
### 5.2 Kompiuterinės programos, kuriomis vadovaujantis parengta ši projekto dalis

Eil. Nr.	Gamintojas	Programos pavadinimas
1.	Autodesk	AutoCAD Civil 3D
2.	Autodesk	Vault Professional
3.	Autodesk	AutoCAD LT
4.	Transoftsolutions	AutoTURN
5.	Microsoft	Office 365 Enterprise E3

### 5.3 Normatyviniai statybos techniniai dokumentai:

STR 1.04.04:2017	Statinio projektavimas, projekto ekspertizė
STR 1.06.01:2016	Statybos darbai. Statinio statybos priežiūra
STR 2.01.01(1):2005	Esminis statinio reikalavimas. Mechaninis atsparumas ir pastovumas
STR 2.01.01(3):1999	Esminiai statinio reikalavimai. Higiena, sveikata, aplinkos apsauga
STR 2.01.01(4):2008	Esminis statinio reikalavimas „Naudojimo sauga“;
STR 2.01.01(5):2008	Esminis statinio reikalavimas „Apsauga nuo triukšmo“;
STR 2.06.04:2014	Gatvės ir vietinės reikšmės keliai. Bendrieji reikalavimai
KTR 1.01:2008	Automobilių keliai
KPT SDK 19	Automobilių kelių standartizuotų dangų konstrukcijų projektavimo taisyklės

ĮT ŽS 17	Automobilių kelių žemės darbų atlikimo ir žemės sankasos įrengimo taisyklės
KPT VNS 16	Automobilių kelių vandens nuleidimo sistemų projektavimo taisyklės
R 36-01	Automobilių kelių sankryžos
ĮT VŽ 14	Automobilių kelių vertikaliųjų kelio ženklų įrengimo taisyklės
	Kelio ženklų įrengimo ir vertikalojo ženklinimo taisyklės
R ISEP 10	Inžinerinių saugaus eismo projektavimo rekomendacijos

	2019-09	Statybos leidimui, konkursui ir statybai		
LAIDA	DATA	LAIDOS STATUSAS. KEITIMO PRIEŽASTIS (JEI TAIKOMA)		
Projektuotojas	Kvalifikaciją patvirtinančio dokumento Nr.	Pareigos	Vardas, pavardė	Parašas
UAB „Kelprojektas“	13927	SPV	Audrius Stonius	
	23845	SPDV	Audrius Stonius	
		Inž. proj.	Vita Brundzienė	

**PRELIMINARI PROJEKTAVIMO UŽDUOTIS**

1. PROJEKTO UŽSAKOVAS: Alytaus miesto savivaldybės administracija.
2. STATINIO PAVADINIMAS: Šlaito gatvės Alytaus mieste remontas, įrengiant lietaus nuotekų tinklus.  
Projektuotojas, vadovaudamasis STR 1.04.04:2017 „Statinio projektavimas, projekto ekspertizė“ nuostatomis, projektavimo eigoje suformuluoja statinio projekto pavadinimą.
3. PROJEKTAVIMO STADIJA: Techninis projektas.
4. STATINIO STATYBOS RŪŠIS: Statiniui statybos rūšį nustato projektuotojas vadovaudamasis STR 1.01.08:2002 „Statinio statybos rūšys“ ir KTR 1.01:2008 „Automobilių keliai“.
5. STATINIO KATEGORIJA: Nesudėtingas. Gatvės kategorija – D2 (pagalbinė gatvė).  
Vadovaujantis STR 1.01.03:2017 „Statinių klasifikavimas“ statinio kategoriją pagal reglamente pateiktus požymius nustato ir projektuojamam statiniui priskiria statinio projekto vadovas.
6. PROJEKTUOJAMO OBJEKTO CHARAKTERISTIKA: Šlaito gatvės ilgis apie 371,0 m.
7. PASLAUGOS SUTEIKIMO TERMINAI: projekto parengimo paslauga turi būti suteikta per 6 mėn. nuo sutarties pasirašymo ir sutarties įvykdymo užtikrinimo pateikimo datos (į nurodytą terminą įskaitomas saugaus eismo audito atlikimas, projekto ekspertizės atlikimas ir teigiamų išvadų gavimas, ir statybą leidžiančio dokumento gavimas).
8. NUORODOS PROJEKTAVIMUI:
  - 8.1. suprojektuoti gatvę su asfalto danga, su šaligatviu vienoje gatvės pusėje, su lietaus nuotekų tinklais (pajungiant į projektuojamos Kalnų gatvės tinklą), su gatvės elementais priklausančiais projektuojamai gatvės kategorijai;
  - 8.2. eismas organizuojamas įrengiant sankryžas su susikertančiomis gatvėmis viename lygyje;
  - 8.3. suprojektuoti gatvės apšvietimą pagal gatvės kategoriją su LED šviestuvais vienoje gatvės pusėje;
  - 8.4. demontuoti nuo g/b atramų esamus gatvės apšvietimo šviestuvus (demontuojami šviestuvai išsaugomi ir perduodami Alytaus miesto savivaldybės administracijos Miesto ūkio skyriui);
  - 8.5. šviestuvų atramų dizainą ir spalvą suderinti su Alytaus miesto savivaldybės vyriausiuoju architektu;
  - 8.6. prieš projektuojant gatvės apšvietimą elektros kabelių pajungimo vietas suderinti su Alytaus miesto savivaldybės administracijos Miesto ūkio skyriumi;
  - 8.7. projektą parengti apimtimi, kuri numatyta STR 1.04.04:2017 „Statinio projektavimas, projekto ekspertizė“ 12 priede su statybos skaičiuojamosios kainos nustatymo ir ekonomine dalimis;
  - 8.8. projektuotojas parengia inžinerinių geodezinių topografinių tyrimų dokumentus ir inžinerinių geologinių, geotechninių (jeigu reikia) tyrimų dokumentus;
  - 8.9. kaip numatyta STR 1.04.04:2017 „Statinio projektavimas, projekto ekspertizė“ VIII skyriuje ir reglamento 13 priede, projektuotojas privalo parengti projektinių pasiūlymų užduotį, užduotį suderinti su Alytaus miesto savivaldybės vyriausiuoju architektu, parengti projektinius pasiūlymus, parengtus projektinius pasiūlymus pristatyti užsakovui ir gauti protokolinį užsakovo pritarimą, po pritarimo pateikti medžiagą projekto viešinimui Lietuvos Respublikos statybos leidimų ir statybos valstybinės priežiūros informacinėje sistemoje „Infostatyba“, organizuoti ir prvesti projekto viešinimo procedūras. Projektuotojas projekto viešinimo laikotarpiui privalo įrengti prie statybos sklypo ribos informacinį stendą apie numatomą statinio projektavimą;

8.10. dėl tikslesnių ir išsamesnių duomenų apie objektą projektuotojas prieš pateikdamas pasiūlymą dėl šių paslaugų viešojo pirkimo turi nuvykti apžiūrėti ir įvertinti objektą vietoje;

8.11. prie sutarties pateiktame grafike projektuotojas turi nurodyti geodezinių topografinių tyrimų ir kitų (jeigu reikia) inžinerinių statybinių tyrimų terminus, projekto viešinimo terminus, projekto dalių parengimo terminus;

8.12. konkursą laimėjęs projektuotojas parengia techninę užduotį ir dokumentus, reikalingus prisijungimo sąlygoms gauti ir gauna reikalingas prisijungimo sąlygas, valstybinės žemės valdytojo sutikimus bei parengia ir pateikia kt. reikalingus dokumentus projektavimo paslaugoms atlikti;

8.13. projektuotojas privalo parengti projektą vadovaujantis Statybos įstatymu, galiojančiais statybos techniniais reglamentais, techninėmis sąlygomis ir kitais projektavimą reglamentuojančiais teisės aktais;

8.14. projektą derinti nustatyta tvarka;

8.15. projektuotojas privalo pristatyti projektą užsakovui iki sprendinių detalizavimo ir gauti protokolinį užsakovo pritarimą;

8.16. projektuotojas privalo atlikti techninio projekto kelių saugumo auditą;

8.17. projektuotojas, gavęs užsakovo pritarimą techninio projekto sprendiniams ir detalizavęs projekto sprendinius, turi pateikti 1 egzempliorių projektinės dokumentacijos analogine forma ir 1 egzempliorių skaitmenine forma užsakovo parinktą ekspertizės vykdytojui projekto ekspertizei atlikti;

8.18. projektuotojas privalo gauti projekto ekspertizės teigiamas išvadas ir pateikti užsakovui (su originaliais parašais) bendruosius statinių rodiklius, suvestinį statybos kainos apskaičiavimą ir statinio ekonominius rodiklius techninio projekto tvirtinimui;

8.19. projektuotojas užsakovo tvirtinamuoju dokumentu patvirtintą techninį projektą kartu su prašymu ir kitais privalomais dokumentais privalo pateikti statybą leidžiančiam dokumentui gauti STR 1.05.01:2017 „Statybą leidžiantys dokumentai. Statybos užbaigimas. Statybos sustabdymas. Savavališkos statybos padarinių šalinimas. Statybos pagal neteisėtai išduotą statybą leidžiantį dokumentą padarinių šalinimas“ nustatyta tvarka per išorinę IS „Infostatyba“ ir gauti statybą leidžiantį dokumentą;

8.20. projektuotojas parengia 5 (penkis) egzempliorius (tame skaičiuje vieną originalų egzempliorių) projektinės dokumentacijos analogine forma, 2 (du) egzempliorius viso skaitmenine forma LKS' 94 koordinacių sistemoje \*.dwg formatu parengto techninio projekto bei viso techninio projekto kompaktinę laikmeną kaip numato STR 1.05.01:2017 „Statybą leidžiantys dokumentai. Statybos užbaigimas. Statybos sustabdymas. Savavališkos statybos padarinių šalinimas. Statybos pagal neteisėtai išduotą statybą leidžiantį dokumentą padarinių šalinimas“.

8.21. Projektuotojui pateikti techninį projektą Lietuvos Respublikos statybos leidimų ir valstybinės priežiūros informacinėje sistemoje „Infostatyba“ bei gauti statybą leidžiantį dokumentą, taip pat reikalingas paraiškas, užduotis, reikalavimus, sąlygas ir kitus dokumentus projektavimo paslaugoms atlikti užsakovas išduos statinio projekto vadovui raštišką įgaliojimą.

**PRIDEDAMA:**

1. Gatvės situacijos schema, 1 lapas.

2. Kalnų gatvės projektinių pasiūlymų brėžinio ištrauka, 1 lapas.

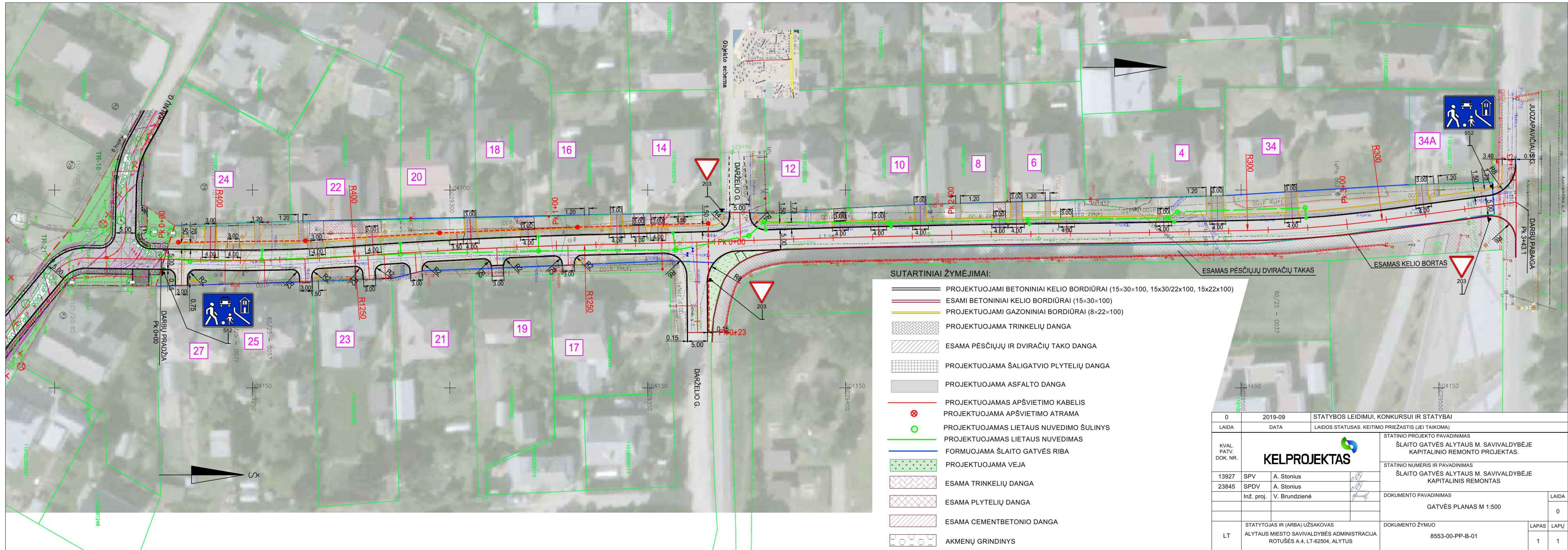
TVIRTINU  
 Architektūros, urbanistikos ir žemėtvarkos skyriaus  
 Alytaus miesto savivaldybės administracijos  
 vyriausiasis architektas)

2019 m. spalio 7 d.

2019 m. \_\_\_\_\_ d.



## PROJEKTINIŲ PASIŪLYMŲ RENGIMO UŽDUOTIS

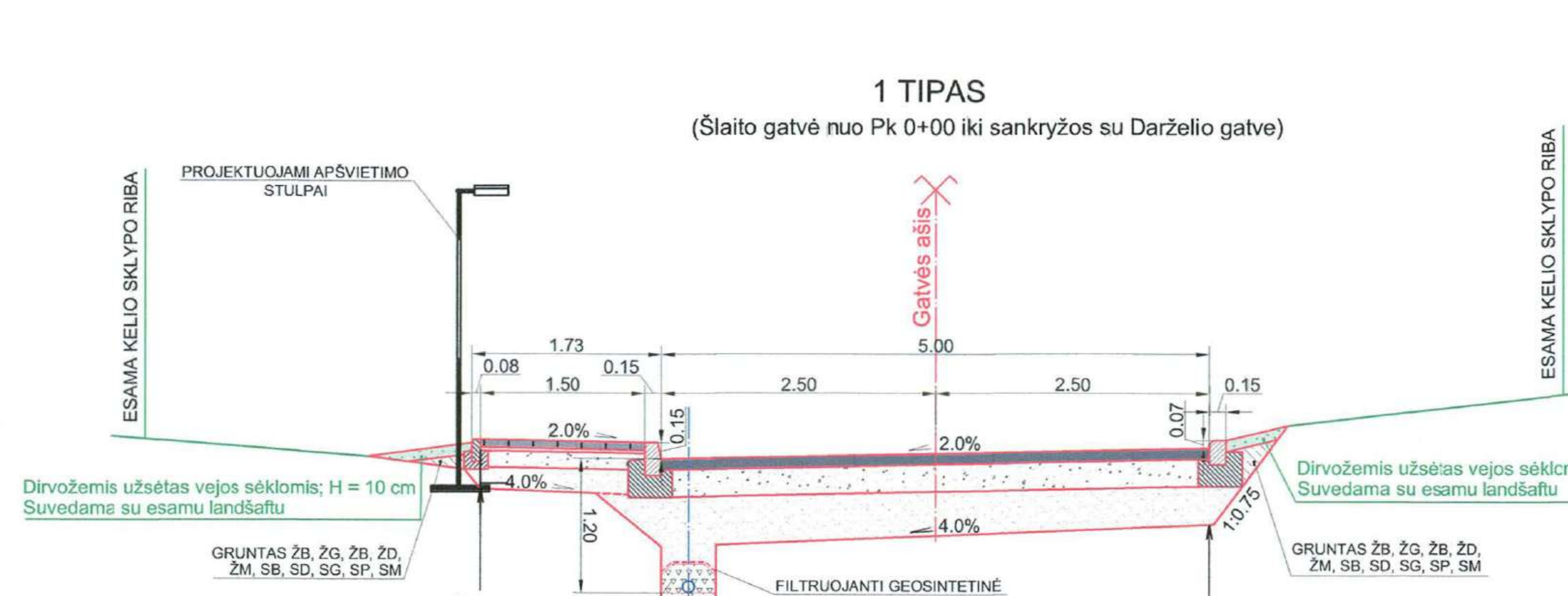
1. **Statytojas (Užsakovas):** Alytaus miesto savivaldybės administracija
2. **Objekto pavadinimas:** Alytaus miesto Šlaito gatvės, Alytaus m. sav. kapitalinio remonto techninis projektas
3. **Statybos rūšis:** Statinio kapitalinis remontas
4. **Objekto kategorija:** Neypatingasis statinys
5. **Objekto rūšis:** Susisiekimo komunikacijos (8.2)
6. **Projektinių pasiūlymų paskirtis:** Informuoti visuomenę apie visuomenei svarbaus statinio projektavimą pagal statybos reglamento STR 1.04.04:2017 „Statinio projektavimas, projekto ekspertizė“ reikalavimus.
7. **Projektinių pasiūlymų apimtis:**
  - 7.1. Suprojektuoti Šlaito g. su asfalto danga, numatyti šaligatvius;
  - 7.2. Numatyti sklandų gatvės sujungimą su esamomis dangomis;
  - 7.3. Suprojektuoti lietaus nuotekų surinkimo tinklus;
  - 7.4. Projektinių pasiūlymų apimtis turi atitikti STR 1.04.04:2017 „Statinio projektavimas. Projekto ekspertizė“ reikalavimus.
8. **Projektinių pasiūlymų sudėtis:**
  - 8.1. Aiškinamasis raštas
  - 8.2. Dangų planas
  - 8.3. Skersinis profilis
9. **Projektinius pasiūlymus derinti su:** Statybos skyriumi.
10. **Projektų dokumentų komplektų skaičius:**
  - 10.1. Projekto bylų skaičius – 1 egz.
  - 10.2. Kompiuterinė laikmena – 1 egz.
  - 10.3. Kompiuterinėje laikmenoje įrašyti projektiniai pasiūlymai turi būti pasirašyti juos rengusių asmenų elektroniniais parašais.



**SUTARTINIAI ŽYMĖJIMAI:**

-  PROJEKTUOJAMI BETONINIAI KELIO BORDIŪRAI (15x30x100, 15x30/22x100, 15x22x100)
-  ESAMI BETONINIAI KELIO BORDIŪRAI (15x30x100)
-  PROJEKTUOJAMI GAZONINIAI BORDIŪRAI (8x22x100)
-  PROJEKTUOJAMA TRINKELIŲ DANGA
-  ESAMA PĖSČIŲJŲ IR DVIRAČIŲ TAKO DANGA
-  PROJEKTUOJAMA ŠALIGATVIO PLYTELIŲ DANGA
-  PROJEKTUOJAMA ASFALTO DANGA
-  PROJEKTUOJAMAS APŠVIETIMO KABELIS
-  PROJEKTUOJAMA APŠVIETIMO ATRAMA
-  PROJEKTUOJAMAS LIETAUS NUVEDIMO ŠULINYS
-  PROJEKTUOJAMAS LIETAUS NUVEDIMAS
-  FORMUOJAMA ŠLAITO GATVĖS RIBA
-  PROJEKTUOJAMA VEJA
-  ESAMA TRINKELIŲ DANGA
-  ESAMA PLYTELIŲ DANGA
-  ESAMA CEMENTBETONIO DANGA
-  AKMENŲ GRINDINYS

0	2019-09	STATYBOS LEIDIMUI, KONKURSUI IR STATYBAI	
LAIDA	DATA	LAIDOS STATUSAS. KEITIMO PRIEŽASTIS (JEI TAIKOMA)	
KVAL. PATV. DOK. NR.			STATINIO PROJEKTO PAVADINIMAS
13927 SPV A. Stonius			ŠLAITO GATVĖS ALYTAUS M. SAVIVALDYBĖJE KAPITALINIO REMONTO PROJEKTAS.
23845 SPDV A. Stonius			STATINIO NUMERIS IR PAVADINIMAS
Inž. proj. V. Brundzienė			ŠLAITO GATVĖS ALYTAUS M. SAVIVALDYBĖJE KAPITALINIS REMONTAS
		DOKUMENTO PAVADINIMAS	LAIDA
		GATVĖS PLANAS M 1:500	0
LT	STATYTOJAS IR (ARBA) UŽSAKOVAS		DOKUMENTO ŽYMUO
		ALYTAUS MIESTO SAVIVALDYBĖS ADMINISTRACIJA ROTUŠĖS A.4, LT-62504, ALYTUS	8553-00-PP-B-01
		LAPAS	LAPŲ
		1	1



Dirvožemis užsėtas vejos sėklomis; H = 10 cm  
Suvedama su esamu landšaftu

GRUNTAS žb, žg, žb, žd, žm, sb, sd, sg, sp, sm

ŽVYRO SKALDELĖ 11/16

0.50

FILTRUOJANTI GEOSINTETINĖ MEDŽIAGA

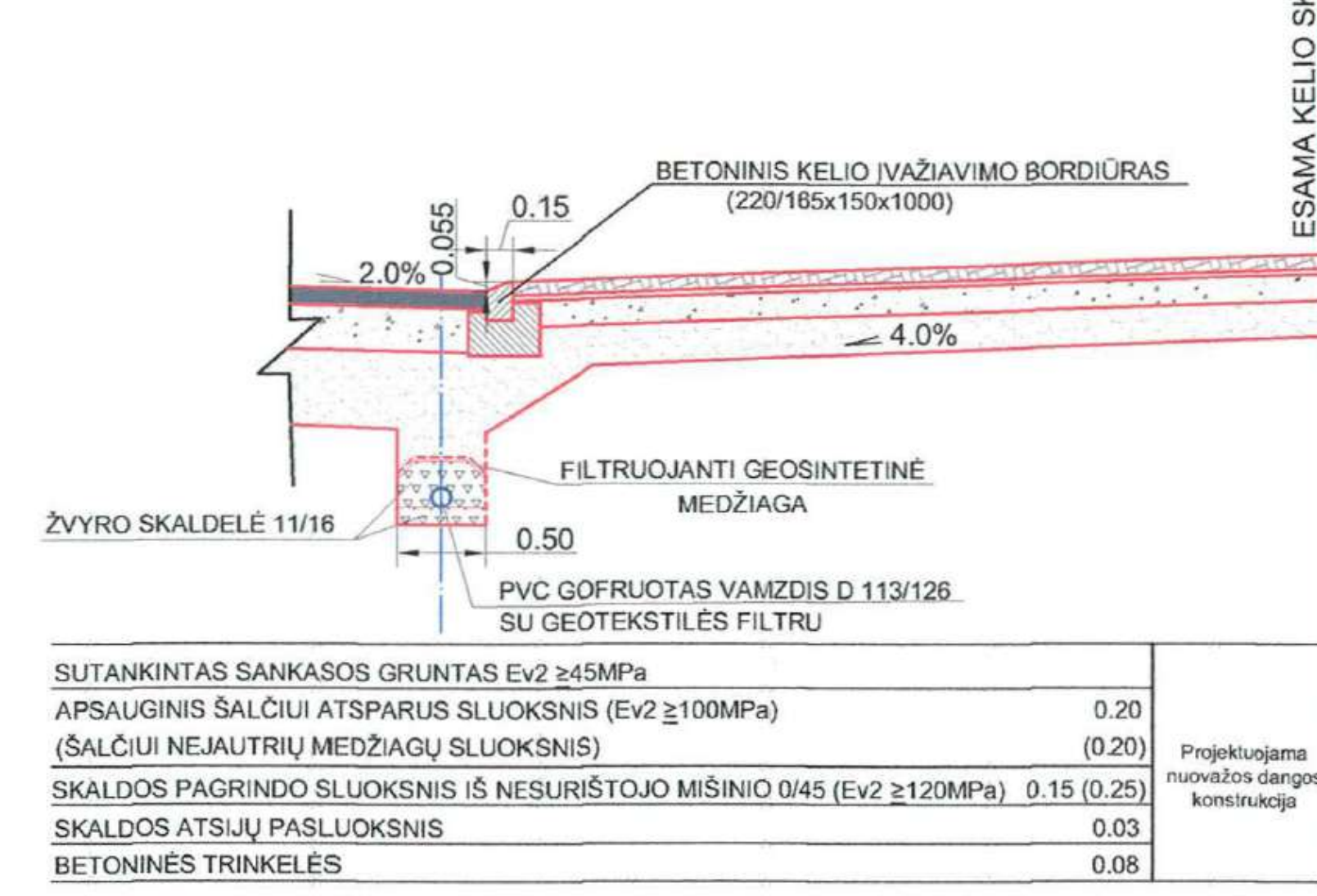
PVC GOFRUOTAS VAMZDIS D 113/126 SU GEOTEKSTILĖS FILTRU

Projekuojama gatvės dangos konstrukcija		
SUTANKINTAS SANKASOS GRUNTAS Ev2 ≥45MPa	0.35	
APSAUGINIS ŠALČIUI ATSPARUS SLUOKSNIS (Ev2 ≥80MPa) (ŠALČIUI NEJAUTRIŲ MEDŽIAGŲ SLUOKSNIS)	(0.35)	
SKALDOS PAGRINDO SLUOKSNIS IŠ NESURIŠTOJO MIŠINIO 0/45 (Ev2 ≥120MPa)	0.20 (0.25)	
ASFALTO PAGRINDO - DANGOS SLUOKSNIS AC 16 PD	0.10	

Projekuojama gatvės dangos konstrukcija

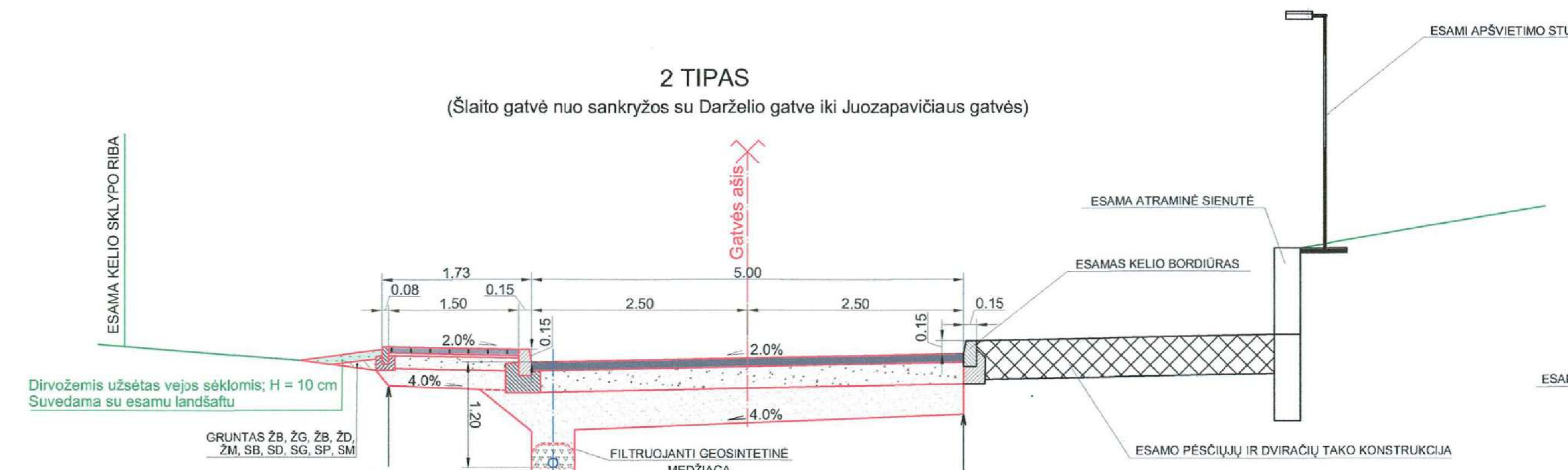
SUTANKINTAS SANKASOS GRUNTAS Ev2 ≥30MPa	0.20	
ŠALČIUI NEJAUTRIŲ MEDŽIAGŲ SLUOKSNIS		
SKALDOS PAGRINDO SLUOKSNIS IŠ NESURIŠTOJO MIŠINIO 0/45 (Ev2 ≥100MPa)	0.15	
SKALDOS ATSIŲŲ PASLUOKSNIS	0.03	
BETONINĖS PLYTELĖS (375x375x70 mm)	0.07	

PJŪVIS 2-2  
M1:50



SUTANKINTAS SANKASOS GRUNTAS Ev2 ≥45MPa	0.20	
APSAUGINIS ŠALČIUI ATSPARUS SLUOKSNIS (Ev2 ≥100MPa) (ŠALČIUI NEJAUTRIŲ MEDŽIAGŲ SLUOKSNIS)	(0.20)	
SKALDOS PAGRINDO SLUOKSNIS IŠ NESURIŠTOJO MIŠINIO 0/45 (Ev2 ≥120MPa)	0.15 (0.25)	
SKALDOS ATSIŲŲ PASLUOKSNIS	0.03	
BETONINĖS TRINKELĖS	0.08	

Projekuojama nuovazos dangos konstrukcija



Dirvožemis užsėtas vejos sėklomis; H = 10 cm  
Suvedama su esamu landšaftu

GRUNTAS žb, žg, žb, žd, žm, sb, sd, sg, sp, sm

ŽVYRO SKALDELĖ 11/16

0.50

FILTRUOJANTI GEOSINTETINĖ MEDŽIAGA

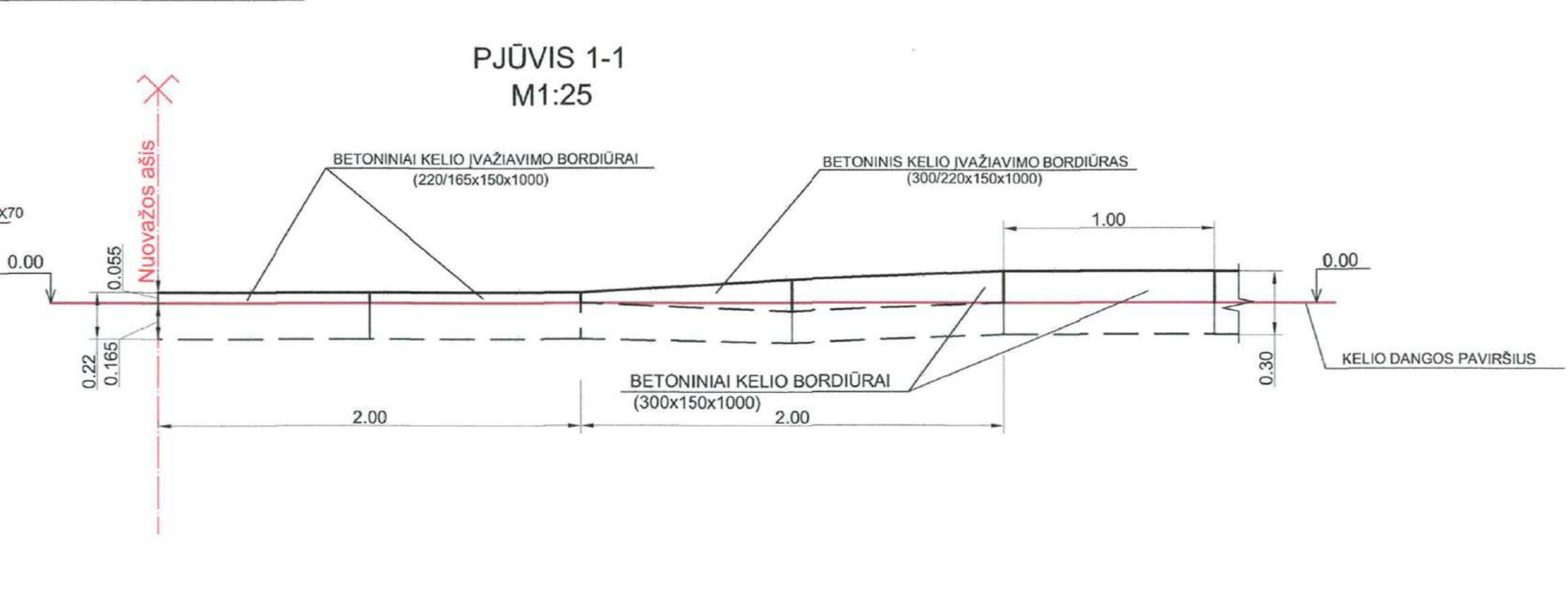
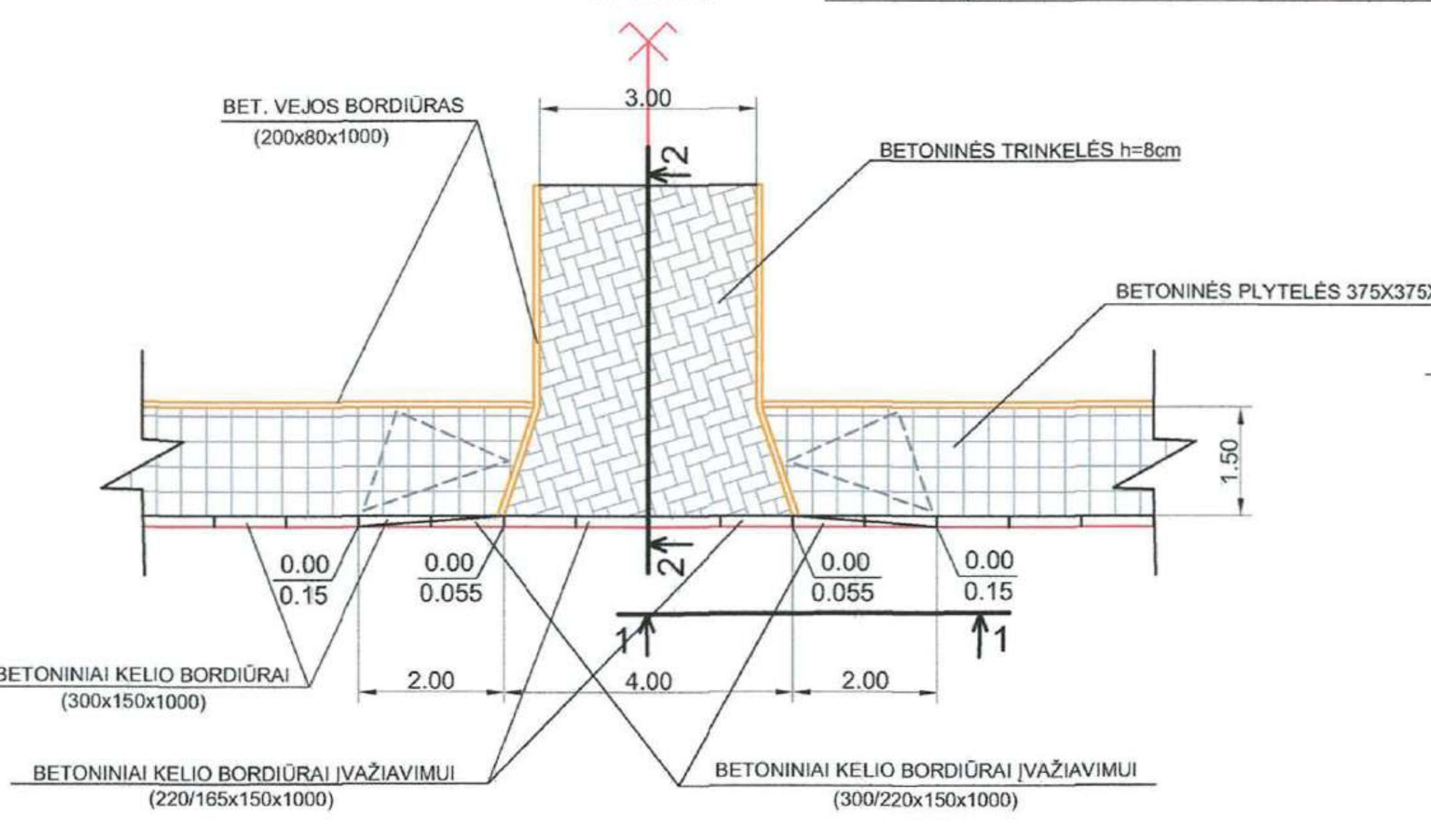
PVC GOFRUOTAS VAMZDIS D 113/126 SU GEOTEKSTILĖS FILTRU

Projekuojama gatvės dangos konstrukcija		
SUTANKINTAS SANKASOS GRUNTAS Ev2 ≥45MPa	0.35	
APSAUGINIS ŠALČIUI ATSPARUS SLUOKSNIS (Ev2 ≥80MPa) (ŠALČIUI NEJAUTRIŲ MEDŽIAGŲ SLUOKSNIS)	(0.35)	
SKALDOS PAGRINDO SLUOKSNIS IŠ NESURIŠTOJO MIŠINIO 0/45 (Ev2 ≥120MPa)	0.20 (0.25)	
ASFALTO PAGRINDO - DANGOS SLUOKSNIS AC 16 PD	0.10	

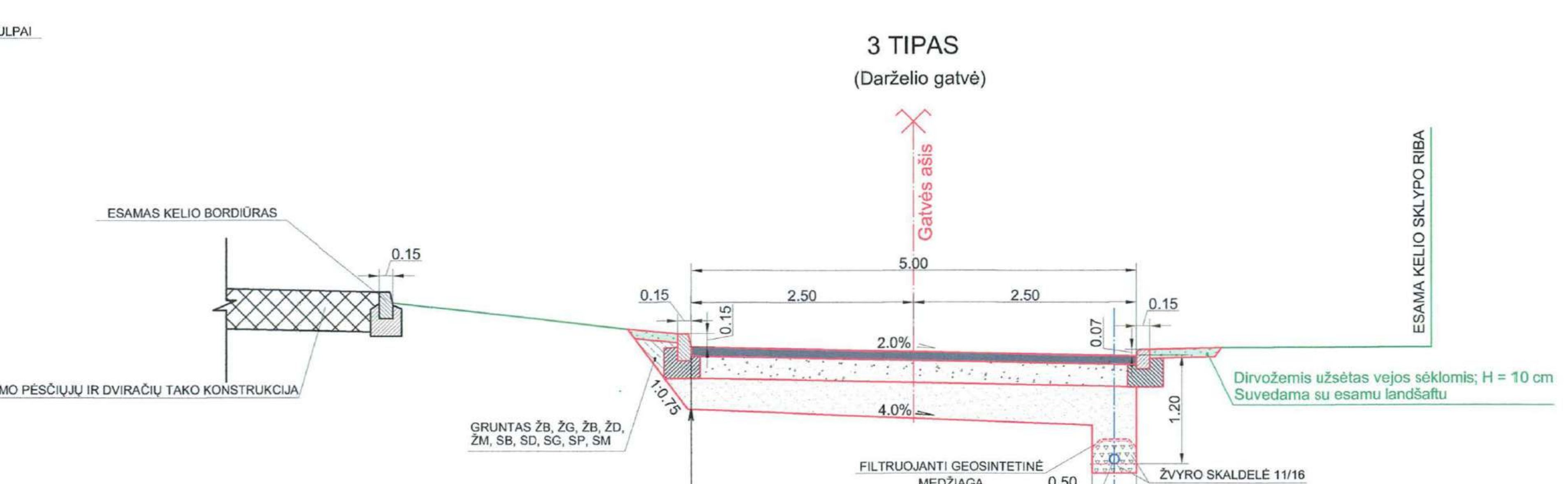
Projekuojama gatvės dangos konstrukcija

SUTANKINTAS SANKASOS GRUNTAS Ev2 ≥30MPa	0.20	
ŠALČIUI NEJAUTRIŲ MEDŽIAGŲ SLUOKSNIS		
SKALDOS PAGRINDO SLUOKSNIS IŠ NESURIŠTOJO MIŠINIO 0/45 (Ev2 ≥100MPa)	0.15	
SKALDOS ATSIŲŲ PASLUOKSNIS	0.03	
BETONINĖS PLYTELĖS (375x375x70 mm)	0.07	

NUOVAŽA  
M1:100



PJŪVIS 1-1  
M1:25



Dirvožemis užsėtas vejos sėklomis; H = 10 cm  
Suvedama su esamu landšaftu

GRUNTAS žb, žg, žb, žd, žm, sb, sd, sg, sp, sm

ŽVYRO SKALDELĖ 11/16

0.50

FILTRUOJANTI GEOSINTETINĖ MEDŽIAGA

PVC GOFRUOTAS VAMZDIS D 113/126 SU GEOTEKSTILĖS FILTRU

Projekuojama gatvės dangos konstrukcija		
SUTANKINTAS SANKASOS GRUNTAS Ev2 ≥45MPa	0.35	
APSAUGINIS ŠALČIUI ATSPARUS SLUOKSNIS (Ev2 ≥80MPa) (ŠALČIUI NEJAUTRIŲ MEDŽIAGŲ SLUOKSNIS)	(0.35)	
SKALDOS PAGRINDO SLUOKSNIS IŠ NESURIŠTOJO MIŠINIO 0/45 (Ev2 ≥120MPa)	0.20 (0.25)	
ASFALTO PAGRINDO - DANGOS SLUOKSNIS AC 16 PD	0.10	

Projekuojama gatvės dangos konstrukcija

SUTANKINTAS SANKASOS GRUNTAS Ev2 ≥30MPa	0.20	
ŠALČIUI NEJAUTRIŲ MEDŽIAGŲ SLUOKSNIS		
SKALDOS PAGRINDO SLUOKSNIS IŠ NESURIŠTOJO MIŠINIO 0/45 (Ev2 ≥100MPa)	0.15	
SKALDOS ATSIŲŲ PASLUOKSNIS	0.03	
BETONINĖS PLYTELĖS (375x375x70 mm)	0.07	

PASTABA: Dangos konstrukcija bus patikslinta įvertinus atliktus gatvės geologinius tyrimus bei pateiktą tyrimų atskaitą.

0	2019-09	STATYBOS LEIDIMUI, KONKURSIUI IR STATYBAI
LAIDA	DATA	LAIDOS STATUSAS. KEITIMO PRIEŽASTIS (JEI TAIKOMA)
KVAL. PATV. DOK. NR.	KELPROJEKTAS	STATINIO PROJEKTO PAVADINIMAS
		ŠLAITO GATVĖS ALYTAUS M. SAVIVALDYBĖJE KAPITALINIO REMONTO PROJEKTAS
13927	SPV	A. Stonius
23845	SPDV	A. Stonius
	Inž. proj.	V. Brundzienė
LT	STATYTOJAS IR (ARBA) UŽSAKOVAS	DOKUMENTO ŽYMŲ
	ALYTAUS MIESTO SAVIVALDYBĖS ADMINISTRACIJA	8553-00-PP-B-02
	ROTUŠĖS A.4, LT-62504, ALYTUS	LAPAS LAPŲ
		1 1