

<b>UŽSAKOVAS</b>	Alytaus miesto savivaldybės administracija Rotušės a. 4, LT-62504 Alytus
<b>STATINIO PROJEKTO PAVADINIMAS</b>	Vėtrungės gatvės Alytaus mieste kapitalinio remonto techninis projektas
<b>STATINIŲ GRUPĖ</b>	Susisiekimo komunikacijos: gatvės (8.2)
<b>STATINIO ADRESAS</b>	Alytaus miesto savivaldybė
<b>STATINIO PAVADINIMAS</b>	Vėtrungės gatvė
<b>STATINIO KATEGORIJA</b>	Nesudėtingasis statinys
<b>STATINIO PROJEKTO ETAPAS</b>	Projektiniai pasiūlymai
<b>STATINIO PROJEKTO NUMERIS</b>	345/AM0239-00-PP
<b>STATINIO PROJEKTO DALIS</b>	-
<b>BYLOS ŽYMUO</b>	-
<b>BYLOS LAIDOS ŽYMUO</b>	0
<b>BYLOS IŠLEIDIMO DATA</b>	2019-11

<b>PROJEKTUOTOJAS</b>	<b>KVALIF. PATVIRT. DOK. NR.</b>	<b>PAREIGOS</b>	<b>VARDAS, PAVARDĖ</b>	<b>PARAŠAS</b>
UAB ALKESTA		Gen. direktoriaus pav.	E. Palavinskas	
		Skyriaus vadovas	B. Bieliauskas	
	30760	Statinio projekto vadovas	Gintaras Rakaitis	
	23511	Statinio projekto dalies vadovas	Gintaras Rakaitis	



**TEKSTINIŲ DOKUMENTŲ IR BRĖŽINIŲ SUDĖTIES ŽINIARAŠTIS**

<i>Dokumento žymuo</i>	<i>Lapų sk.</i>	<i>Laida</i>	<i>Dokumento pavadinimas</i>	<i>Pastabos</i>
345/AM0239-00-PP-SZ	1	0	Tekstinių dokumentų ir brėžinių sudėties žiniaraštis	
345/AM0239-00-PP-BSR	1	0	Bendrieji statinio rodikliai	
345/AM0239-00-PP-AR	4	0	Aiškinamasis raštas	
345/AM0239-00-PP-B-01	1	0	Dangų, eismo organizavimo ir suvestinis inžinerinių tinklų planas	
345/AM0239-00-PP-B-02	1	0	Išilginis profilis	
345/AM0239-00-PP-B-03	1	0	Skersiniai profilis	
	2	0	Projektinių pasiūlymų užduotis	

## BENDRIEJI STATINIO RODIKLIAI

<i>Pavadinimas</i>	<i>Mato vienetas</i>	<i>Kiekis</i>	<i>Pastabos</i>
<b>III SKYRIUS. SUSISIEKIMO KOMUNIKACIJOS</b>			
<b>1. Gatvės</b>			
<b>1.1. kategorija</b>		Ds	
1.2. remontuojamas ilgis*	km	0,189	
1.3. važiuojamosios dalies plotis	m	5,00	
1.4. eismo juostų skaičius	vnt.	2	
1.5. eismo juostos plotis	m	2,50	

\* Žvaigždute pažymėti rodikliai apskaičiuojami vadovaujantis Nekilnojamojo turto kadastrinių matavimų ir kadastro duomenų surinkimo taisyklėmis, kurias tvirtina Lietuvos Respublikos žemės ūkio ministras. Baigus statybą ir atlikus kadastrinius matavimus šie rodikliai gali turėti neesminių nukrypimų.

0	2019-11	Projektiniai pasiūlymai		
LAIDA	DATA	LAIDOS STATUSAS, KEITIMO PRIEŽASTIS (JEI TAIKOMA)		
PROJEKTUOTOJAS	KVALIFIKACIJĄ PATVIRTINANČIO DOKUMENTO NR.	PAREIGOS	VARDAS, PAVARDĖ	PARAŠAS
UAB ALKESTA	30760	SPV	Gintaras Rakaitis	
	25311	SPDV	Gintaras Rakaitis	

**AIŠKINAMASIS RAŠTAS****1. Bendri duomenys**

Vėtrungės gatvės Alytaus mieste kapitalinio remonto projektiniai pasiūlymai parengti vadovaujantis Alytaus miesto savivaldybės administracijos patvirtintomis Preliminaria projektavimo užduotimi ir Projektinių pasiūlymų užduotimi.

<b>Statinio vieta</b>	Alytaus miesto savivaldybė
<b>Statinio pavadinimas</b>	Vėtrungės gatvė
<b>Statybos rūšis</b>	Statinio kapitalinis remontas
<b>Statinio klasifikavimas pagal naudojimo paskirtį</b>	Susisiekimo komunikacijos: gatvės (8.2)
<b>Statinio kategorija</b>	Nesudėtingasis statinys

Kapitalinio remonto sprendiniai atitinka privalomuosius ir normatyvinius projekto rengimo dokumentus ir esminius statinio reikalavimus.

Vadovaujantis LR Statybos įstatymo 6 straipsnio 4 punktu ir statybos techninio reglamento STR 1.04.04:2017 „Statinio projektavimas, projekto ekspertizė“ 1 priedo reikalavimais patvirtiname, kad statinio kapitalinio remonto sprendiniai nepažeidžia valstybės, visuomenės ir trečiųjų asmenų interesų.

**1.1. Statytojas (Užsakovas)**

Alytaus miesto savivaldybės administracija, kodas 188706935, Rotušės a. 4, LT–62504 Alytus, tel. (8 315) 55 111, el. p. [info@alytus.lt](mailto:info@alytus.lt).

**1.2. Projektuotojas**

UAB Alkesta, kodas 249672710, Naujoji g. 118, LT–62175 Alytus, tel. (8 315) 77755, el.p. [info@alkesta.lt](mailto:info@alkesta.lt)

Statinio projekto vadovas – Gintaras Rakaitis, [gintarasr@alkesta.lt](mailto:gintarasr@alkesta.lt).

Statinio projekto dalies vadovas – Gintaras Rakaitis.

**1.3. Techninio darbo projekto rengimo pagrindas**

Privalomieji dokumentai, kuriais vadovaujantis parengtas kapitalinio remonto techninis darbo projektas: Projektinių pasiūlymų užduotis Pridedama\*

\* - pridedami dokumentai pateikiami prieduose.

Normatyviniai, kiti dokumentai ir duomenys, kuriais vadovaujantis parengta ši aprašo dalis:

**Dokumento indeksas****Pavadinimas****Įstatymai**

Lietuvos Respublikos statybos įstatymas  
Lietuvos Respublikos kelių įstatymas  
Lietuvos Respublikos geodezijos ir kartografijos įstatymas  
Lietuvos Respublikos nekilnojamo turto kadastro įstatymas  
Lietuvos Respublikos teritorijų planavimo įstatymas  
Lietuvos Respublikos planuojamos ūkinės veiklos poveikio aplinkai vertinimo įstatymas  
Lietuvos Respublikos nekilnojamo kultūros paveldo apsaugos įstatymas  
Lietuvos Respublikos saugaus eismo automobilių keliais įstatymas  
Lietuvos Respublikos aplinkos apsaugos įstatymas  
Lietuvos Respublikos želdynų įstatymas  
Lietuvos Respublikos saugomų teritorijų įstatymas  
Paviršinių nuotekų tvarkymo reglamentas

**Statybos techniniai reglamentai**

<b><u>Dokumento indeksas</u></b>	<b><u>Pavadinimas</u></b>
STR 1.05.01:2017	Statybą leidžiantys dokumentai. Statybos užbaigimas. Statybos stabdymas. Savavališkos statybos padarinių šalinimas. Pagal neteisėtai išduotą statybą leidžiantį dokumentą padarinių šalinimas
STR 1.01.03:2017	Statinių klasifikavimas
STR 1.04.02:2011	Inžineriniai geologiniai ir geotechniniai tyrimai
KTR 1.01:2008	Automobilių keliai
STR 1.04.04:2017	Statinio projektavimas, projekto ekspertizė
STR 1.01.08:2002	Statinio statybos rūšis
STR 1.06.01:2016	Statybos darbai. Statinio statybos priežiūra
STR 1.03.01:2016	Statybiniai tyrimai. Statinio avarija
STR 2.01.01(1):2005	Esminis statinio reikalavimas. Mechaninis atsparumas ir pastovumas
STR 2.01.01(2):1999	Esminiai statinio reikalavimai. Gaisrinė sauga
STR 2.01.01(3):1999	Esminiai statinio reikalavimai. Higiena, sveikata, aplinkos apsauga
STR 2.01.01(4):2008	Esminis statinio reikalavimas. Naudojimo sauga
STR 2.01.01(5):2008	Esminis statinio reikalavimas. Apsauga nuo triukšmo
STR 2.06.04:2014	Gatvės ir vietinės reikšmės keliai. Bendrieji reikalavimai
STR 2.03.01:2001	Statiniai ir teritorijos. Reikalavimai žmonių su negalia reikmėms
STR 1.01.01:2005	Kultūros paveldo statinio tvarkomųjų statybos darbų reglamentai
<b><u>Statybos taisyklės</u></b>	
ST 8871063.01:2002	Automobilių kelių apvalių gelžbetoninių vandens pralaidų kartotiniai konstrukciniai sprendimai
<b><u>Įrengimo taisyklės</u></b>	
ĮT APM 10	Automobilių kelių asfalto dangų priežiūrai skirtų medžiagų ir medžiagų mišinių panaudojimo ir jų sluoksnių įrengimo taisyklės
ĮT ASFALTAS 08	Automobilių kelių dangos konstrukcijos asfalto sluoksnių įrengimo taisyklės
ĮT TRINKELĖS 14	Automobilių kelių dangos konstrukcijos iš trinkelėlių ir plokščių įrengimo taisyklės
ĮT SBR 07	Automobilių kelių dangos konstrukcijos sluoksnių be rišiklių įrengimo taisyklės
ĮT SS 17	Automobilių kelių dangų siūlių, panaudojant sandariklius, įrengimo taisyklės
ĮT VŽ 14	Automobilių kelių vertikaliųjų kelio ženklų įrengimo taisyklės
ĮT ŽS 17	Automobilių kelių žemės darbų atlikimo ir žemės sankasos įrengimo taisyklės
PĮT KŽA 08	Kelio ženklų atramų parinkimo, projektavimo ir įrengimo taisyklės
	Kelio ženklų įrengimo ir vertikaliajo ženklinimo taisyklės
PPOT 16	Pėsčiųjų perėjimo per kelius ir gatves organizavimo taisyklės
<b><u>Kelių projektavimo taisyklės</u></b>	
KPT VNS 16	Automobilių kelių vandens nuleidimo sistemų projektavimo taisyklės
	Kelių eismo taisyklės
<b><u>Kitos taisyklės</u></b>	
T DVAER 12	Automobilių kelių darbo vietų aptvėrimo ir eismo reguliavimo taisyklės
BT ITK 07	Automobilių kelių juosto naudojimo inžineriniams tinklams kloti bendrosios taisyklės
<b><u>Metodiniai nurodymai</u></b>	
MN TRINKELĖS 14	Automobilių kelių dangos konstrukcijos iš trinkelėlių ir plokščių įrengimo metodiniai nurodymai
<b><u>Rekomendacijos</u></b>	
R ISEP 10	Inžinerinių saugaus eismo priemonių projektavimo ir naudojimo rekomendacijos
<b><u>Techninių reikalavimų aprašai</u></b>	
TRA ASFALTAS 08	Automobilių kelių asfalto mišinių techninių reikalavimų aprašas
TRA BE 08/15	Automobilių kelių bituminių emulsijų techninių reikalavimų aprašas
TRA BITUMAS 08/14	Automobilių kelių bitumų ir polimerais modifikuotų bitumų techninių reikalavimų aprašas
TRA SS 15	Automobilių kelių dangų siūlių sandariklių techninių reikalavimų aprašas
TRA SBR 07	Automobilių kelių mineralinių medžiagų mišinių, naudojamų sluoksniams be rišiklių, techninių reikalavimų aprašas
TRA UŽPILDAI 19	Automobilių kelių užpildų techninių reikalavimų aprašas

Vėtrungės gatvės Alytaus mieste kapitalinio remonto techninis projektas. Nesudėtingasis statinys.

**Dokumento indeksas**

TRA TRINKELĖS 14  
 TRA VŽ 12  
 TRA GEOSINT ŽD 13

**Pavadinimas**

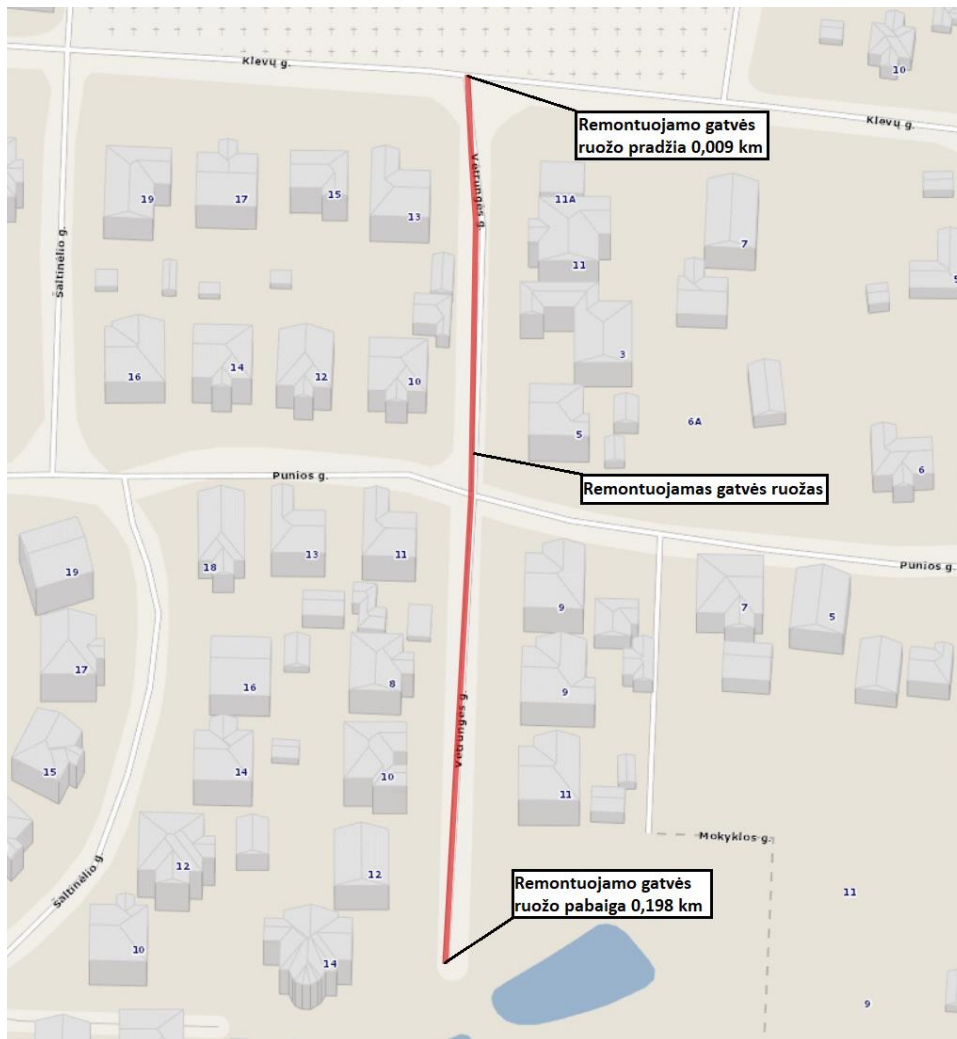
Automobilių kelių trinkelėlių, plokščių ir kitų medžiagų techninių reikalavimų aprašas  
 Automobilių kelių vertikaliųjų kelio ženklų techninių reikalavimų aprašas  
 Geosintetikos, naudojamos žemės darbams keliuose, techninių reikalavimų aprašas

**Kiti dokumentai**

Specialiosios žemės ir miško naudojimo sąlygos

Kompiuterinės programos, kuriomis vadovaujantis parengta šis kapitalinio remonto techninis darbo projektas:

- Civil 3D 2019;
- MS Office.

**1.4. Statybos sklypo apibūdinimas**

**1 pav.** Remontuojamo Vėtrungės gatvės ruožo vieta

Remontuojamas gatvės ruožas nepatenka į saugomas ar Kultūros paveldo teritorijas. Gatvė neturi suformuoto žemės sklypo. Gatvė yra tarp kadastrinių ir preliminarių matavimų suformuotų žemės sklypų.

**1.4.1. Geografinė vieta**

Remontuojama gatvė yra Alytaus mieste, prasideda ties sankryža su Klevų gatve ir baigiasi akligatviu ties sklypu Nr. 14.

**1.5. Esamos būklės įvertinimas**

Bendras gatvės ilgis yra ~200 m. Projekte numatoma atlikti kapitalinio remonto darbus 189 m ilgio gatvės ruože nuo 0,009 iki 0,198 km. Šiame ruože gatvė yra su žvyro danga, dviejų eismo juostų.

Gatvės ruože nuo 0,009 iki 0,198 km važiuojamosios dangos (žvyro) plotis kinta nuo 3,60 iki 7,5 m. Vizualiai vertinant, žvyro danga yra nelygi, banguota, su nepastoviu skersiniu dangos nuolydžiu, todėl tokiomis sąlygomis nėra užtikrinamas tinkamas paviršinio vandens nuvedimas, bei komfortiškos važiavimo sąlygos.

## 2. Susisiekimo komunikacijos

### 2.1. Informacija ir sprendinių duomenys

#### 2.1.1. Trumpas projektinių sprendinių aprašymas

Statinio kapitalinio remonto tikslas – atnaujinti gatvės dangos konstrukciją, įrengiant važiuojamąją dalį su asfaltbetonio danga, taip pat numatoma įrengti sudėtinius gatvės elementus - apšvietimo tinklus. Projektuojamos gatvės kategorija – Ds.

Gatvė projektuojama dviejų eismo juostų, su 5,0 m pločio važiuojamąja dalimi ir 1,0 m pločio kelkraščiais iš abiejų pusių. Gatvės važiuojamosios dalies danga projektuojama su dvišlaičiu skersiniu 2,5 % nuolydžiu, kelkraštis su 8 % skersiniu nuolydžiu. Projekte taip pat numatoma suremontuoti nuovažas ir sankryžas įrengiant jas su asfaltbetonio danga.

Apraše numatoma transporto priemonių eismą organizuoti vertikaliais kelio ženklais. Vėtrungės gatvėje pėsčiųjų ir dviračių eismas organizuojamas kartu su transporto priemonių eismu (mišraus eismo režimas).

Lietaus nuotėkų vandens nuvedimas užtikrinamas išilginiu ir skersiniu nuolydžiu. Vanduo nuvedamas į pakelėje įrengiamas apželdintas daubas. Iš daubų vanduo infiltruojasi į žemiau gatvės konstrukcijos įrengtą drenažo vamzdį, kurio pagalba vanduo nuvedamas į gatvės pabaigoje esantį vandens telkinį. Pk 1+10 ir 1+98 numatyti drenažo apžiūros šulinėliai.

Atlikus kapitalinio remonto darbus, numatoma sutvarkyti pažeistus vejos plotus.

#### 2.1.2. Gatvės dangos konstrukcija

Gatvės žemės sankasą numatoma įrengti kasant gruntą ekskavatoriais, pakraunant į autosavivarčius ir išvežant į sąvartą. Gatvės žemės sankasą sudaro F2 jautrio šalčiui klasės gruntai. Vandens nuvedimui nuo gatvės žemės sankasos viršaus ir apsauginio šalčiui atsparaus sluoksnio drenavimui projektuojamas drenažas su vamzdynu, kurio pagalba vanduo nuvedamas į gatvės pabaigoje esantį vandens telkinį. Gatvės dangos konstrukcijos storis projektuojamas 60 cm storio.

Gatvės, sankryžų ir nuovažų dangos konstrukcija projektuojama:

- 8 cm storio asfalto pagrindo – dangos sluoksnis iš mišinio AC 16 PD;
- 20 cm storio skaldos pagrindo sluoksnis;
- 32 cm storio apsauginis šalčiui atsparus sluoksnis;
- žemės sankasa.

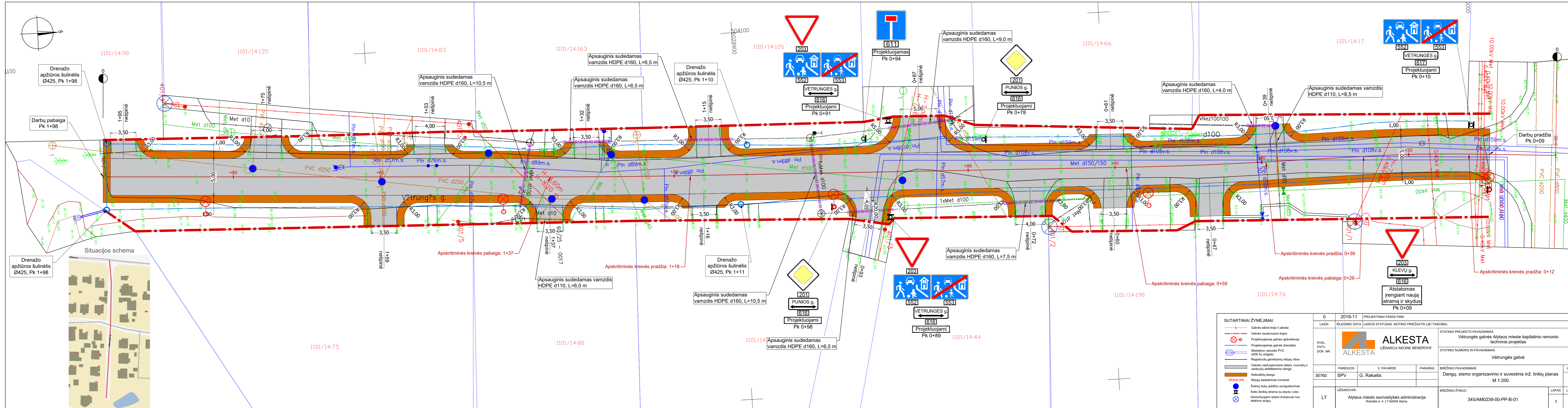
## 3. Gatvės apšvietimas

Gatvės apšvietimui numatomos metalinės cinkuotos 8 m atramos, įleidžiamos į pamatus, su 1x1m gembėmis bei 57W šviesos diodų šviestuvais\*. Atramas projektuojamos kairėje gatvės pusėje. Apšvietimo valdymas ir el. tiekimas numatomas nuo esamos apšvietimo linijos.

Esamus Vėtrungės g. apšvietimo linijos laidus ir šviestuvus demontuoti.



\* LED gatvės apšvietimo šviestuvai



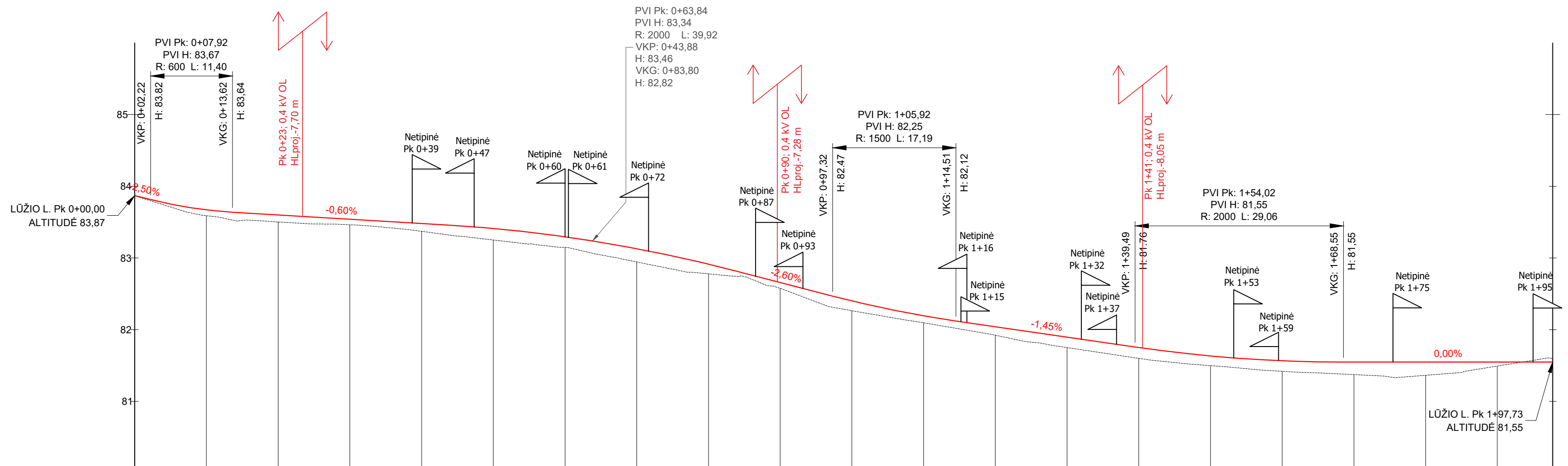
Situacijos schema



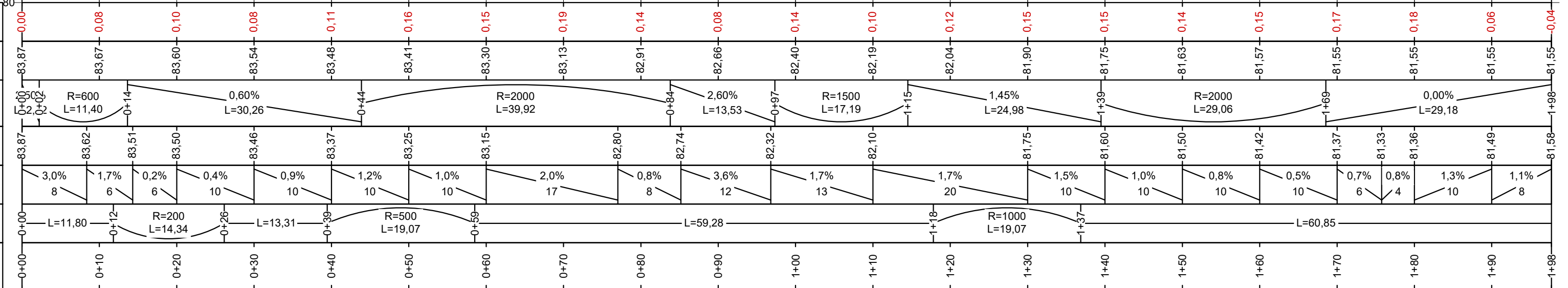
**SUTARTINIAI ŽYMĖJIMAI:**

- Gatvės ašinė linija ir piketai
- Gatvės raudonosios linijos
- ⊗ Projektuojamas gatvės apšvietimas
- Projektuojamas gatvės drenažas
- Ištekmio vamzdis PVC d200 su antgaliu
- Registruotų geodezinių sklypų ribos
- Gatvės važiuojamosios dalies, nuvažių ir sankryžų asfaltbetonio dangė
- Kelkraščių dangė
- Sklypų kadastriniai numeriai
- Šulinių lūkų aukščio suregulavimas
- Kelio ženklų atrama su skydų (-ais)
- ⊗ Demontuojami esami šviestuvai nuo elektros stulpų

0	2019-11	PROJEKTIJAI PASIŪLYMAI		
LAIŠA	ISLEIDIMO DATA	LAIŠOS STATUSAS, KEITIMO PRIEŽASTIS (JEI TAIKOMA)		
KVAL. PATV. DOK. NR.	<b>ALKESTA</b> UŽDAROJI AKCINE BENDROVE		STATINIO PROJEKTO PAVADINIMAS Vėtrungės gatvės Alytaus mieste kapitalinio remonto techninis projektas	
			STATINIO NUMERIS IR PAVADINIMAS Vėtrungės gatvė	
PAREIGOS	V. PAVARDE	PARAŠAS	BRĖŽINIO PAVADINIMAS	LAIŠA
30760	SPV	G. Rakaitis	Dangų, eismo organizavimo ir suvestinis inž. tinklų planas M 1:200	0
UŽSAKOVAS	Alytaus miesto savivaldybės administracija Rutėšų a. 4, LT-62504 Alytus		BRĖŽINIO ŽYMUO	LAPAS LAPŲ
			345/AM0239-00-PP-B-01	1 1

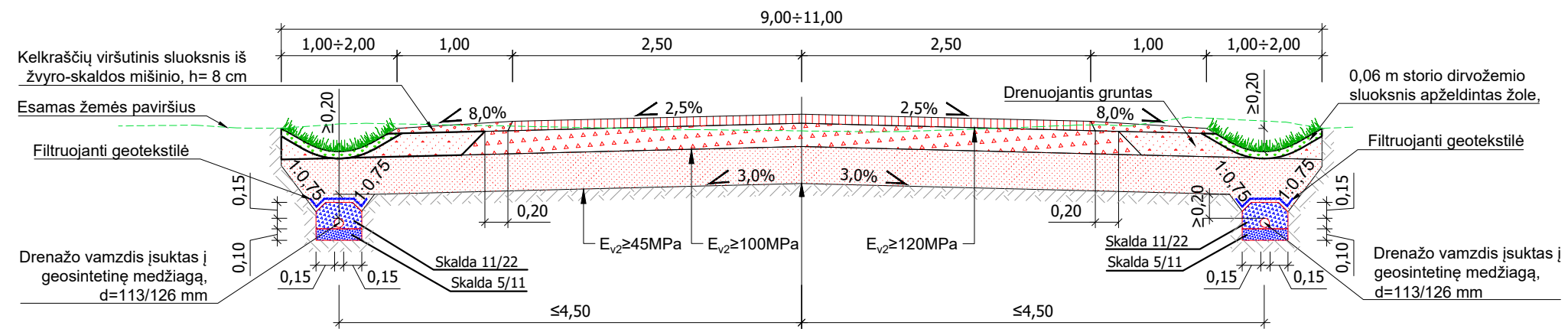


DARBŲ ŽYMĖS	
PROJEKTIŲ DUOMENYS	AUKŠČIAI AŠYJE, m
FAKTIŲ DUOMENYS	AUKŠČIAI AŠYJE, m
PROJEKTIŲ DUOMENYS	NUOLYDŽIAI IR VERTIKALIOS KREIVĖS, %
FAKTIŲ DUOMENYS	NUOLYDŽIAI, %
	ILGIS, m
TIESĖS IR KREIVĖS	
PIKETAI	



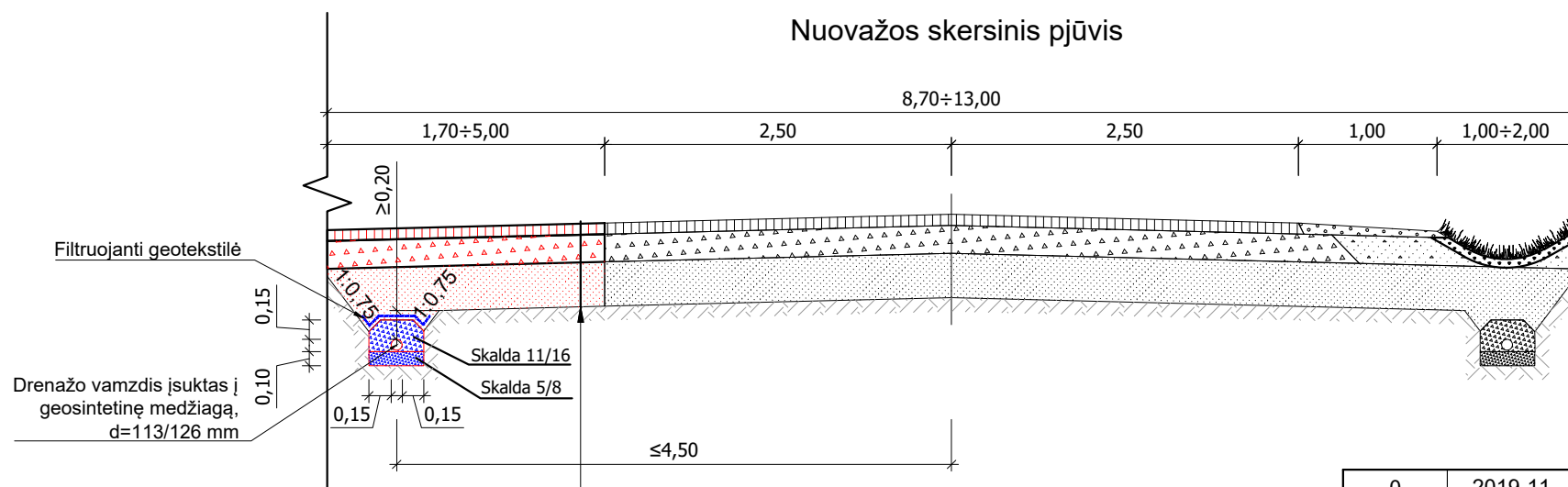
0	2019-11	PROJEKTIŲ PASIŪLYMAI		
LAIDA	IŠLEIDIMO DATA	LAIDOS STATUSAS. KEITIMO PRIEŽASTIS (JEI TAIKOMA)		
KVAL. PATV. DOK. NR.	 <b>ALKESTA</b> UŽDAROJI AKCINĖ BENDROVĖ	STATINIO PROJEKTO PAVADINIMAS Vėtrungės gatvės Alytaus mieste kapitalinio remonto techninis projektas		
		STATINIO NUMERIS IR PAVADINIMAS Vėtrungės gatvė		
30760	SPV	V. PAVARDĖ G. Rakaitis	PARAŠAS	BRĖŽINIO PAVADINIMAS Išilginis profilis M <sub>H</sub> 1:1000; M <sub>V</sub> 1:100
LT	UŽSAKOVAS Alytaus miesto savivaldybės administracija Rotušės a. 4, LT-62504 Alytus	BRĖŽINIO ŽYMUO 345/AM0239-00-PP-B-02		LAPAS 1
				LAPŲ 1

### Gatvės skersinis pjūvis



Projektinė gatvės dangos konstrukcija	Asfalto pagrindo-dangos sluoksnis iš mišinio AC 16 PD	-0,08
	Skaldos pagrindo sluoksnis	-0,20
	Apsauginis šalčiui atsparus sluoksnis iš nesurištųjų mineralinių medžiagų mišinio, $k_{f,u} \geq 1,5 \cdot 10^{-5}$ m/s	-0,32
Žemės sankasa		-

### Nuovažos skersinis pjūvis



Projektinė gatvės dangos konstrukcija	Asfalto pagrindo-dangos sluoksnis iš mišinio AC 16 PD	-0,08
	Skaldos pagrindo sluoksnis	-0,20
	Apsauginis šalčiui atsparus sluoksnis iš nesurištųjų mineralinių medžiagų mišinio, $k_{f,u} \geq 1,5 \cdot 10^{-5}$ m/s	-0,32
Žemės sankasa		-

PASTABA:  
1. Matmenys pateikti metrais;

0	2019-11	PROJEKTINIAI PASIŪLYMAI	
LAIDA	IŠLEIDIMO DATA	LAIDOS STATUSAS. KEITIMO PRIEŽASTIS (JEI TAIKOMA)	
KVAL. PATV. DOK. NR.	 <b>ALKESTA</b> UŽDAROJI AKCINE BENDROVE		STATINIO PROJEKTO PAVADINIMAS Vėtrungės gatvės Alytaus mieste kapitalinio remonto techninis projektas
			STATINIO NUMERIS IR PAVADINIMAS Vėtrungės gatvė
30760	SPV	V. PAVARDĖ G. Rakaitis	BRĖŽINIO PAVADINIMAS Skersiniai profiliai M 1:50
LT	UŽSAKOVAS Alytaus miesto savivaldybės administracija Rotušės a. 4, LT-62504 Alytus	PARAŠAS	BRĖŽINIO ŽYMUO 345/AM0239-00-PP-B-03
			LAPAS 1
			LAPŲ 1

TVIRTINU:

Alytaus miesto savivaldybės administracijos  
Architektūros, urbanistikos ir žemėtvarkos  
skyriaus  
vedėjo pavaduotojas savivaldybės  
vyriausiasis architektas

Mindaugas Matažinskas

2019.11.10

## PROJEKTINIŲ PASIŪLYMŲ RENGIMO UŽDUOTIS

Alytus  
2019-11-21

**Statinio projekto pavadinimas:** Vėtrungės gatvės Alytaus mieste kapitalinio remonto techninis projektas.

**Statybos rūšis:** Kapitalinis remontas

**Statinio kategorija:** Nesudėtingasis, II gr. inžinerinis statinys

**Statinio naudojimo paskirtis:** Susisiekimo komunikacijos: keliai (gatvės)

**Statinio parametrai:**

1. Ilgis - apie 0,189 km;
2. Važiuojamosios dalies plotis – 5,0 m;
3. Eismo juostų skaičius – 2 vnt.;
4. Eismo juostos plotis – 2,50 m.

**Projektinių pasiūlymų paskirtis:**

1. Išreikšti Statytojo sumanyto gatvės kapitalinio remonto sprendinių idėją;
2. Informuoti visuomenę apie visuomenei svarbaus statinio numatomą projektavimą.

**Projektinių pasiūlymų sudėtis:**

1. Aiškinamasis raštas, kuriame nurodoma statinio statybos vieta, statinio pagrindinė naudojimo paskirtis, statybos rūšis, projektuojamų statinių sąrašas, statinių techniniai rodikliai, paaiškinami ir pagrindžiami projektinių pasiūlymų sprendiniai, konstrukcijų, medžiagų parinkimo motyvai, atliktų tyrimų ir skaičiavimų išvados;
2. Grafinė dalis:
  - 2.1. Žemės sklypo su gretima urbanistine aplinka planas (ant ne senesnio, kaip 3 metų topografinio plano). Jame nurodomas statinių išdėstymas, susisiekimo komunikacijos, inžineriniai tinklai ir kita;
  - 2.2. Tipinis/iai skersiniai profiliai;
  - 2.3. Projektuojamų statinių brėžiniai.

**Reikalavimai projektinių pasiūlymų rengėjui:**

1. Suprojektuoti kelio tipo gatvę su asfaltbetonio danga, lietaus nuotekas nuvedant į griovį;
2. Suprojektuoti gatvės apšvietimą pagal gatvės kategoriją su LED šviestuvais vienoje gatvės pusėje;
3. Identifikuoti gatvės saugaus eismo požiūriu problemiškas vietas bei suprojektuoti tinkamas eismo saugumo inžinerines priemones joms panaikinti, visame gatvės ruože užtikrinti saugias eismo sąlygas, visų galimų eismo dalyvių atžvilgiu;
4. Rengiant projektinius sprendinius, visus priimamus sprendimus derinti su Statytoju;
5. Projektiniai sprendiniai turi būti patvirtinti, kuriais vadovaujantis bus rengiamas statinio kapitalinio remonto techninis projektas.

**Projektinių pasiūlymų parengimo terminas:** iki 2019-12-31.

Statytojui pateikiamų projektinių pasiūlymų kopijų kiekis: projektiniams sprendiniams parengti 1 (vieną) kopiją popierine forma ir 1 (vieną) kopiją skaitmenine forma (kompaktiniame diske) (tekstinės dalys – pdf\* formatu, grafinės dalys – dwg\*, jpg\*, pdf\* formatais). Kiekvienas atskiras dokumentas, pateikiamas skaitmenine forma, turi turėti konkretų, dokumento paskirtį ir esmę atitinkantį pavadinimą.

Statytojas:

Alytaus miesto savivaldybės administracija

Statybos skyriaus specialistas

Gledrius Raškauskas

Projektuotojas:

UAB „Alkesta“