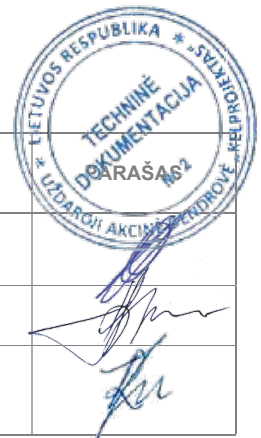


Mėtų gatvės Alytaus m. sav. kapitalinio remonto projektas

STATINIO PROJEKTO PAVADINIMAS (PAGAL SUTARTĮ)

STATINIO (STATINIŲ) PAVADINIMAS	Mėtų gatvės Alytaus m. sav. kapitalinio remonto projektas
STATINIO PROJEKTO NUMERIS	8549-00
UŽSAKOVAS (STATYTOJAS)	Alytaus miesto savivaldybės administracija Rotušės a. 4, 62504 Alytus
STATINIO KATEGORIJA	Neypatingasis statinys
PROJEKTO ETAPAS	Projektiniai pasiūlymai
PROJEKTO DALIS	Projektiniai pasiūlymai
BYLOS ŽYMUO	PP
BYLOS LAIDA	0
IŠLEIDIMO DATA	2019-10

PROJEKTUOTOJAS	KVALIF. PATVIRT. DOK. NR.	PAREIGOS	VARDAS, PAVARDĖ
UAB „Kelprojektas“		Kelių skyriaus vadovas	Dainius Gečas
	27103	Statinio projekto vadovas	Jurgita Kriščiūnienė
	21619	Statinio projekto dalies vadovas	Inga Ratautienė

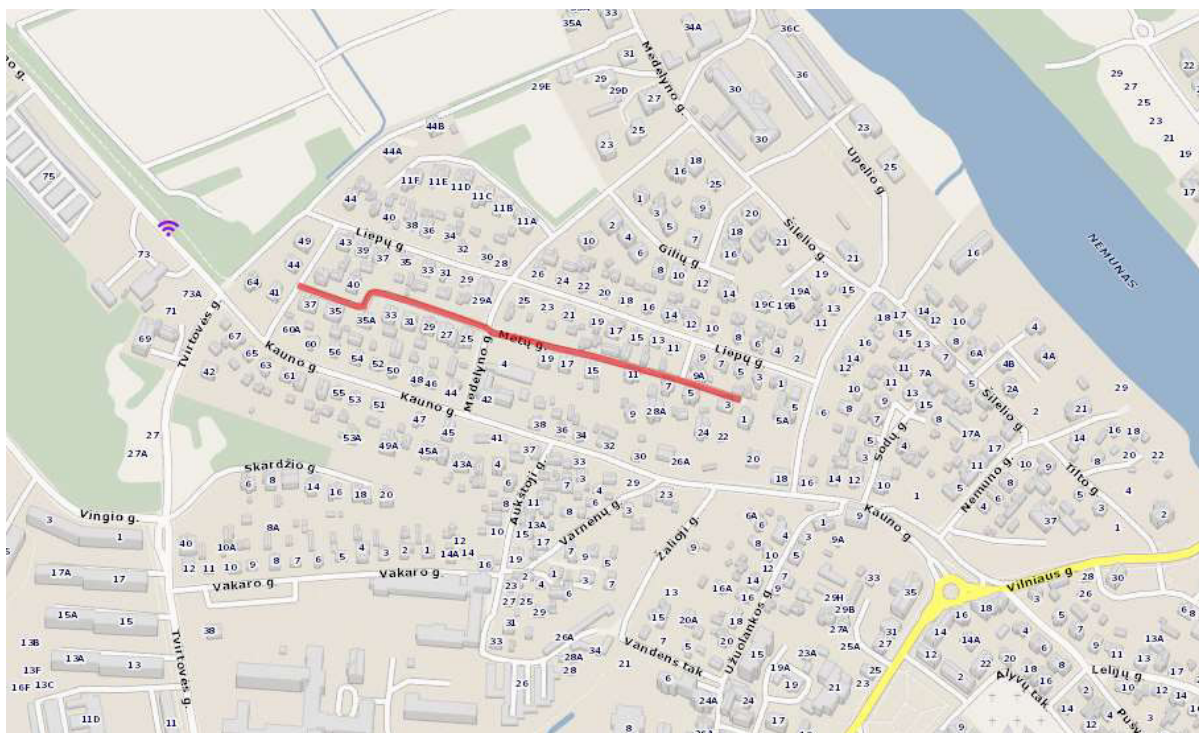


19KEL0202

Dokumento žymuo	Lapų sk.	Lai da	Dokumento pavadinimas	Pasta bos	Lapo Nr.
8549-00-PP-Ž-01	1	0	Bylos dokumentų sudėties žiniaraštis		2
8549-00-PP-AR-02	6	0	Aiškinamasis raštas		3
	2	0	Projektinių pasiūlymų užduotis		9
			Brėžiniai		
8549-00-PP-B-01	1	0	Gatvės planas, M 1:500		10
8549-00-PP-B-02	1	0	Gatvės išilginiai profiliai, M 1:1000		11
8549-00-PP-B-03	1	0	Gatvės konstrukciniai skersiniai profiliai, M 1:50		12

1. BENDRIEJI DUOMENYS

1.1. STATINIO STATYBOS VIETA (adresas) : Mėtų g., Medelyno g., Liepų g., Alytus.



1 pav. Rekonstruojamo gatvės ruožo vieta

1.2. STATINIO PROJEKTO PAVADINIMAS: Mėtų gatvės Alytaus m. sav. kapitalinio remonto projektas.

1.3. STATINIO NAUDOJIMO PASKIRTIS: Susisiekimo komunikacijos – gatvės.

1.4. ŽEMĖS SKLYPO TERITORIJOS NAUDOJIMO REGLAMENTO PARAMETRAI: gatvės sklypas neregistruotas

1.5. STATINIO TECHNINIAI IR PASKIRTIES RODIKLIAI:

Pavadinimas	Mato vnt.	Kiekis	Pastabos
1. Sklypas	ha	-	nesuformuotas
2. Sklypo užstatymo plotas	%	-	nesuformuotas
3. Gatvės kategorija	Ds kategorijos gatvė pagal STR 2.06.04:2014		
4. Gatvės ilgis	km	0,707	
5. Dangos tipas	asfalto danga		
6. Gatvės važiuojamosios dalies plotis	m	3,0-5,0	
6. Gatvės eismo juostų skaičius	vnt.	1-2	

7. Gatvės eismo juostos plotis	m	2,5-3,5	
8. Pėsčiųjų ir dviratininkų eismas	B (bendrame sraute) pagal STR 2.06.04:2014		

- 1.6. STATINIO STATYBOS RŪŠIS:** Kapitalinis remontas
- 1.7. STATINIO KATEGORIJA:** Neypatingasis statinys
- 1.8. PROJEKTUOJAMŲ STATINIŲ ŠARAŠAS:** Mėtų g. Alytuje, prisijungimai prie Liepų ir Medelyno g.
- 1.9. STATYTOJAS:** Alytaus miesto savivaldybės administracija, Rotušės a. 4, 62504 Alytus
- 1.10. PROJEKTO RENGĖJAS:** UAB „Kelprojektas“, I. Kanto g. 25, LT-44296 Kaunas, tel. (8 37) 22 31 86, faks. (8 37) 20 52 27, el p. info@kelprojektas.lt. **STATINIO PROJEKTO VADOVAS:** Jurgita Kriščiūnienė, tel. +370 615 82022 jurgita.krisciuniene@kelprojektas.lt **STATINIO PROJEKTO DALIES VADOVAS:** Inga Ratautienė, tel. +370 655 45155 inga.ratautiene@kelprojektas.lt
- 1.11. PROJEKTO RENGIMO PAGRINDAS:** Projektavimo darbų rangos sutartis SR.1414 2019 m rugpjūčio 08 d.

2. ESAMŲ SUSISIEKIMO KOMUNIKACIJŲ TECHNINĖ BŪKLĖ

2.1 ESAMOS VIETOVĖS DUOMENYS

Gatvė yra Alytaus mieste, Mėtų, Medelyno, Liepų gatvėse. Nagrinėjama gatvės atkarpa nutolusi apie 1 km šiaurės vakarų kryptimi nuo Alytaus miesto centro ir Alytaus miesto savivaldybės administracijos. Darbų pradžia akligatvyje, ties ruožo viduriu gatvė kertasi su Medvėgalio gatve, darbų pabaiga ties Liepų g. 43. Bendras rekonstruojamos atkarpos ilgis 707 m. Gatvę supa urbanizuota, mažaaukštės statybos teritorija.



2. pav. Situacijos schema

2.2 ESAMOS BŪKLĖS APRAŠYMAS

Gatvės apžiūros metu nustatytos pagrindinės Mėtų gatvės probleminės vietos. Esamoje situacijoje gatvės danga – žvyras, gruntas, dangos plotis apie 3-4 m. Nėra šaligatvių ir takų, apšvietimas įrengtas ant esamų elektros stulpų. Viena iš gatvės problemų – lietaus vandens nuvedimas, esamoje situacijoje vanduo nuvedamas skersiniu ir išilginiu nuolydžiais. Toks lietaus nuvedimas sukelia nemažai problemų gyventojams, nes patenka į jų sklypus, vietose kur nuolydžiai maži vanduo nenuteka ir apsunkina eismą. Gatvėje nėra lietaus surinkimo tinklų, tačiau gausu kitų tinklų: elektros, dujotiekio, buitinių nuotekų, apšvietimo, vandentiekio. Esama gatvės danga kelia daug nepatogumų gyventojams dėl triukšmo ir taršos. Gyventojų tvoros یشهina už sklypų ribų. Gatvės plotis tarp privačių sklypų 5,0-8,0 m.

3. PROJEKTINIŲ PASIŪLYMŲ SPRENDINIAI. SUSISIEKIMO DALIS

Projektuojama Mėtų gatvė yra Ds kategorijos gatvė, kuri dviejose vietose jungiasi prie Liepų g. ir vienoje vietoje kerta Medelyno g. Gatvė numatoma rengti asfalto danga, pagal gatvės kategorija Ds pėsčiųjų ir dviratininkų eismas numatomas bendrame sraute. Kadangi pėsčiųjų ir dviratininkų eismas vyktų bendrame sraute siūloma įrengti gyvenamosios zonos ženklus.

Gatvės projektiniai parametrai parenkami atsižvelgiant į pločius tarp esamų sklypų. Gatvės ruožas nuo Mėtų g. 1 iki Mėtų g. 19 siūlomas rengti vienos eismo juostos 3,5 m pločio su 1,0 m pločio kelkraščiais. Nuo Mėtų g. 19 iki Mėtų g. 44 dviejų eismo juostų 5,0 m pločio (viena eismo juosta 2,5 m pločio) su 1,0 m pločio kelkraščiais. Atskirose vietose kelkraštis susiaurėja iki 0,4 m priklausomai nuo esamų pločių tarp sklypų. Mėtų g. prisijungimai prie Liepų g. projektuojami dviejų eismo juostų 5,0 m pločio (viena eismo juosta 2,5 m pločio). Privažiavimai prie pavienių sklypų projektuojami 3,0-3,5 m pločio su asfalto danga, kelkraščiai nuo 0,5 iki 1,0 pločio priklausomai nuo esamų pločių tarp sklypų.

Gatvė rengiama su pažemintais kelio bortais, tam kad užtikrinti vandens surinkimą nuo dangos ir esant poreikiui būtų galimybė užvažiuoti ant kelkraščio (tam, kad užtikrinti prasilenkimą siaurose vietose).

Gatvės ašies minimalus posūkio spindulys parinktas atsižvelgiant į esamą situaciją yra R - 10 m. Dalis sklypų Nr. 1101/9:3 ir 1101/9:9 tvorų patenka į gatvės juostą ir trukdo įrengti minimalų posūkį, todėl tos tvoros turi būti nugriautos.

Posūkio spinduliai R – nuo 4 iki 5 m prisijungimuose prie Liepų ir Medvėgalio g. parinkti atsižvelgiant į esama situaciją.

Numatoma įrengti 29 įvažiavimus į sklypus. Asfalto danga rengiama iki sklypo ribos. Įvažiavimai projektuojami dviejų tipų:

- 5 tipo: 3 m pločio, su posūkio spinduliu R - 2 m. (27 vnt.)
- individualios 6,0 m pločio (šalia įvažiavimai į du garažus) su R – 2 m, (2 vnt.)

Pagal KPT SDK 19 dangos konstrukcija gatvėje parenkama priklausomai nuo gatvės kategorijos. Ds kategorijos gatvė yra aptarnaujanti, todėl jai siūlomos šios dvi dangos konstrukcijos klasės: DK 0,3 ir DK 0,1. Toliau lentelėje pateikiami storių palyginimai:

Sluoksnis	Storis, m	
	DK 0,3	DK 0,1
Viršutinis asfalto dangos sluoksnis	0,04	
Asfalto pagrindo dangos sluoksnis	0,08	
Asfalto dangos-pagrindo sluoksnis	-	0,10
Skaldos pagrindo sluoksnis iš nesurištojo mišinio 0/45	0,20 arba 0,25*	0,20 arba 0,25*
Apsauginis šalčiui atsparus sluoksnis (AŠAS) arba Šalčiui nejautrių medžiagų sluoksnis (ŠNS)	parenkamas gavus geologinių tyrimų medžiagą	

* - 0,25 m storio sluoksnis kai rengiama ant Šalčiui nejautrių medžiagų sluoksnio

Tam, kad užtikrinti patekimą į sklypus prie gatvės dangos konstrukcija numatoma rengti iškasoje, vandeniui iš dangos konstrukcijos išvesti numatoma įrengti kelio konstrukcijos drenažą. Kuris būtų pajungiamas į pagrindinės lietaus nuotėkų trąsos šulinius. Jei nebus galimybės įrengti drenažą dėl esamų tinklų bus numatomas vienas iš šių variantų: gruntų pagerinimas, mechaniškas modifikavimas (ne mažiau kaip 25 cm storium), grunto pakeitimas geresnių savybių gruntu arba papildomo, padidinančio žemės sankasos laikomąją gebą (ne mažiau kaip 15 cm storio) sluoksnio įrengimas.

4. PROJEKTINIŲ PASIŪLYMŲ SPRENDINIAI. INŽINERINIŲ KOMUNIKACIJŲ DALIS

Vandenį nuo dangos ir aplinkinių žaliųjų plotų numatoma surinkti į lietaus surinkimo šulinėlius, iš kurių nuvesti į pagrindinės lietaus nuotėkų surinkimo trasos šulinius. O trasą prijungti prie esamų lietaus nuotėkų tinklų.

Gatvės apšvietimą siūloma rengti projektuojamas nuo Mėtų g. 1 iki Mėtų g.19 kairėje gatvės pusėje, o nuo Mėtų g.19 iki Mėtų g.44 dešinėje gatvės pusėje, nuo gatvės borto 0,6 m atstumu. Atstumas tarp atramų nuo 30 iki 35 m. Siūloma rengti 8 m aukščio atramas su LED šviesos diodų šviestuvais.

5. PROJEKTO RENGIMO DOKUMENTAI, PAGRINDINIAI NORMATYVINIAI STATYBOS TECHNINIAI DOKUMENTAI, BEI KOMPIUTERINĖS PROGRAMOS

5.1 Projekto rengimo dokumentai:

Dokumento indeksas	Pavadinimas	Pastabos
	Preliminari projektavimo užduotis	
	Projektinių pasiūlymų užduotis	
	Topografiniai (geodeziniai) tyrinėjimai	

5.2 Kompiuterinės programos, kuriomis vadovaujantis parengta ši projekto dalis

Eil. Nr.	Gamintojas	Programos pavadinimas
1.	Autodesk	AutoCAD Civil 3D
2.	Autodesk	Vault Professional
3.	Autodesk	AutoCAD LT
4.	Transsoftsolutions	AutoTURN
5.	Microsoft	Office 365 Enterprise E3

5.3 Normatyviniai statybos techniniai dokumentai:

STR 1.04.04:2017	Statinio projektavimas, projekto ekspertizė
STR 1.06.01:2016	Statybos darbai. Statinio statybos priežiūra
STR 2.01.01(1):2005	Esminis statinio reikalavimas. Mechaninis atsparumas ir pastovumas
STR 2.01.01(3):1999	Esminiai statinio reikalavimai. Higiena, sveikata, aplinkos apsauga
STR 2.01.01(4):2008	Esminis statinio reikalavimas „Naudojimo sauga“;
STR 2.01.01(5):2008	Esminis statinio reikalavimas „Apsauga nuo triukšmo“;
STR 2.06.04:2014	Gatvės ir vietinės reikšmės keliai. Bendrieji reikalavimai
KTR 1.01:2008	Automobilių keliai
KPT SDK 19	Automobilių kelių standartizuotų dangų konstrukcijų projektavimo taisyklės
ĮT ŽS 17	Automobilių kelių žemės darbų atlikimo ir žemės sankasos įrengimo taisyklės
KPT VNS 16	Automobilių kelių vandens nuleidimo sistemų projektavimo taisyklės
R 36-01	Automobilių kelių sankryžos
ĮT VŽ 14	Automobilių kelių vertikaliųjų kelio ženklų įrengimo taisyklės

	Kelio ženklų įrengimo ir vertikaliojo ženklinimo taisyklės
R ISEP 10	Inžinerinių saugaus eismo projektavimo rekomendacijos

	2019-10	Statybos leidimui, konkursui ir statybai		
LAIDA	DATA	LAIDOS STATUSAS. KEITIMO PRIEŽASTIS (JEI TAIKOMA)		
Projektuotojas	Kvalifikaciją patvirtinančio dokumento Nr.	Pareigos	Vardas, pavardė	Parašas
UAB „Kelprojektas“	27103	SPV	Jurgita Kriščiūnienė	
	21619	SPDV	Inga Ratautienė	

TVIRTINU

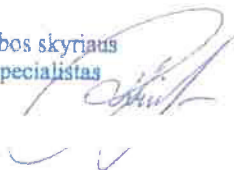
Alytaus miesto savivaldybės administracijos
(Architektūros, urbanistikos ir žemėtvarkos skyriaus
vyr. specialistas ir žemėtvarkos skyriaus
vyr. specialistė) *pavadinimas: Mėtų g.*
architektas *Alai f*
(parašas)

2019 m. *gyulis* d. *4* d.

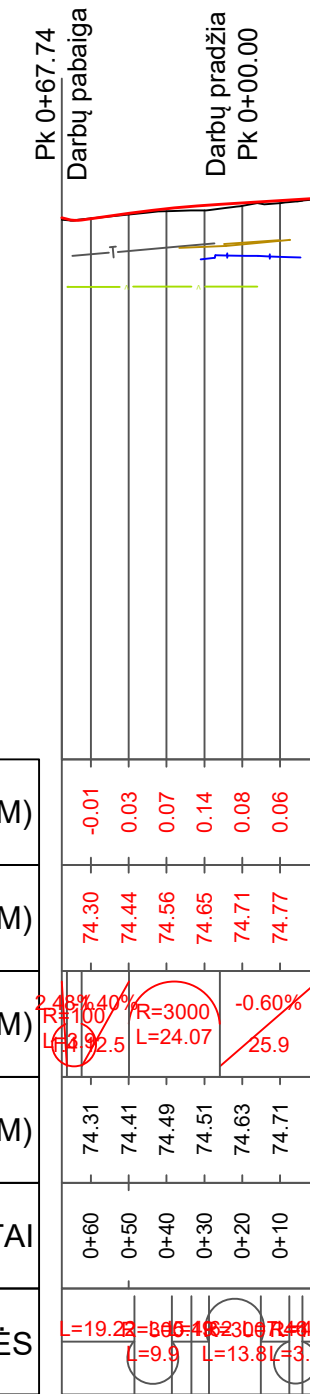
PROJEKTINIŲ PASIŪLYMŲ RENGIMO UŽDUOTIS

1. **Statytojas (Užsakovas):** Alytaus miesto savivaldybės administracija
2. **Projekto pavadinimas:** Mėtų gatvės Alytaus m. sav. kapitalinio remonto projektas;
3. **Statybos rūšis:** Kapitalinis remontas;
4. **Statinio kategorija:** Neypatingasis statinys
5. **Statinio pagrindinė naudojimo paskirtis:** Susisiekimo komunikacijos; pogrupis - gatvės (8.2)
6. **Projektinių pasiūlymų paskirtis:** Išreikšti projektuojamo statinio pagrindinių sprendinių idėją, kurie pateikiami kaip informacija visuomenei apie numatomą statinių projektavimą. Vadovautis, kaip bus rengiamas statinio techninis projektas.
7. **Projektinių pasiūlymų apimtis:**
 - 7.1. Suprojektuoti Mėtų g. (Ds) su asfalto dangą;
 - 7.2. Numatyti sklandų gatvės sujungimą su esamomis dangomis (Medelyno g., Liepų g.);
 - 7.3. Suprojektuoti lietaus nuotekų surinkimo tinklus;
 - 7.4. Suprojektuoti esamo gatvės apšvietimo rekonstravimą įrengiant LED tipo šviestuvus pagal gatvės kategoriją
 - 7.5. Projektinių pasiūlymų apimtis turi atitikti STR 1,04,04:2017 „Statinio projektavimas. Projekto ekspertizė“ reikalavimus.
8. **Projektinių pasiūlymų sudėtis:**
 - 8.1. Aiškinamasis raštas
 - 8.2. Gatvės planas
 - 8.3. Skersinis profilis
9. **Projektinius pasiūlymus derinti su:** Statybos skyriumi.
10. **Projektų dokumentų komplektų skaičius:**
 - 10.1. Projekto bylų skaičius – 1 egz.
 - 10.2. Kompiuterinė laikmena – 1 egz.
 - 10.3. Kompiuterinėje laikmenoje įrašyti projektiniai pasiūlymai turi būti pasirašyti juos rengusių asmenų elektroniniais parašais.

Statybos skyriaus
vyr. specialistas

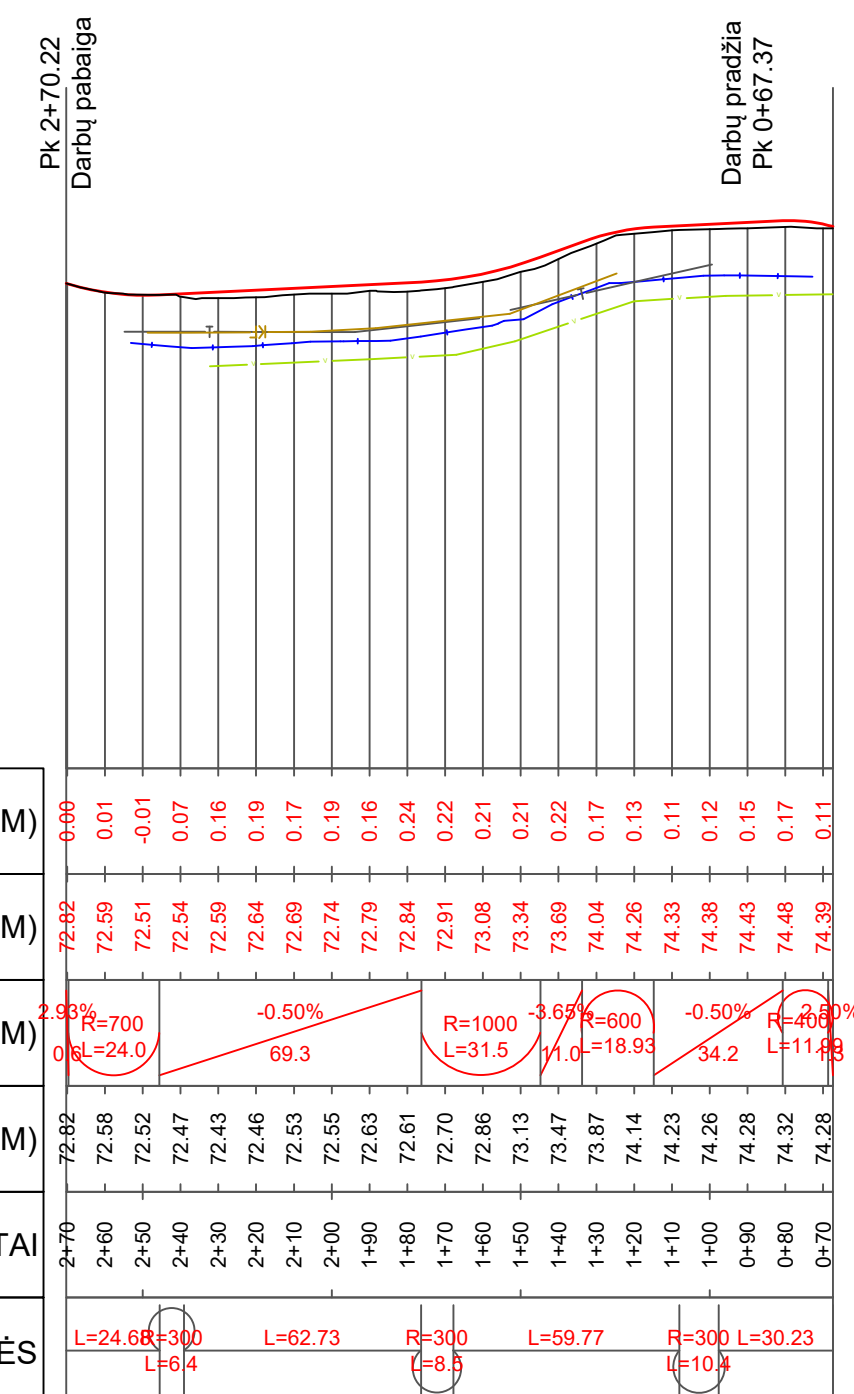


1 Asis



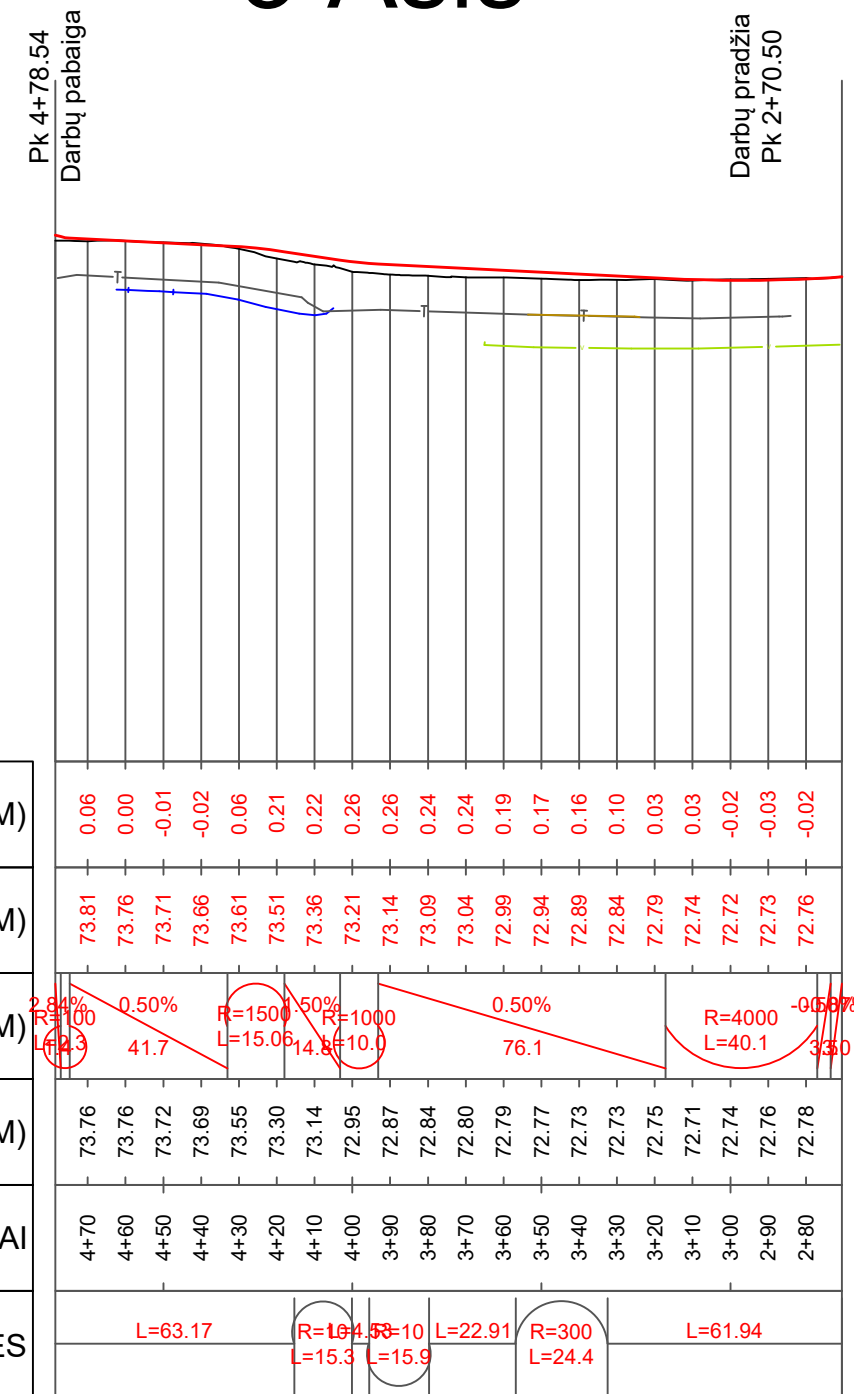
DARBŲ ŽYMĖS, (M)	-0.01	0.03	0.07	0.14	0.08	0.06
VAŽIUOJ. DALIES AUKŠČIAI, (M)	74.30	74.44	74.56	74.65	74.71	74.77
NUOLYDŽIAI IR VERTIKALIOS KREIVĖS (%/M)	R=3000 L=24.07	R=3000 L=24.07	R=3000 L=24.07	R=3000 L=24.07	R=3000 L=24.07	R=3000 L=24.07
ŽEMĖS PAVIRŠIAUS AUKŠČIAI, (M)	74.31	74.41	74.49	74.51	74.63	74.71
PIKETAI	0+60	0+50	0+40	0+30	0+20	0+10
TIESĖS IR KREIVĖS	L=19.22	L=9.8	L=13.61	L=13.61	L=13.61	L=13.61

2 Asis



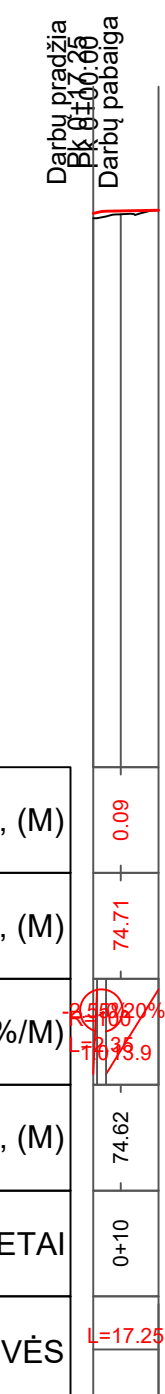
DARBŲ ŽYMĖS, (M)	0.00	-0.01	0.07	0.16	0.17	0.16	0.16	0.24	0.21	0.21	0.22	0.17	0.13	0.11	0.12	0.15	0.15	0.17	0.11	
VAŽIUOJ. DALIES AUKŠČIAI, (M)	72.92	72.59	72.51	72.54	72.59	72.69	72.74	72.79	72.84	72.91	73.08	73.34	73.69	74.04	74.26	74.33	74.38	74.43	74.48	74.39
NUOLYDŽIAI IR VERTIKALIOS KREIVĖS (%/M)	R=700 L=24.0	R=700 L=24.0	R=700 L=24.0	R=700 L=24.0	R=700 L=24.0	R=700 L=24.0	R=700 L=24.0	R=700 L=24.0	R=700 L=24.0	R=700 L=24.0	R=700 L=24.0	R=700 L=24.0	R=700 L=24.0	R=700 L=24.0	R=700 L=24.0	R=700 L=24.0	R=700 L=24.0	R=700 L=24.0	R=700 L=24.0	
ŽEMĖS PAVIRŠIAUS AUKŠČIAI, (M)	72.92	72.58	72.52	72.47	72.43	72.53	72.55	72.63	72.61	72.70	72.86	73.13	73.47	73.87	74.14	74.23	74.26	74.28	74.32	74.28
PIKETAI	2+70	2+50	2+40	2+30	2+20	2+10	2+00	1+90	1+80	1+70	1+60	1+50	1+40	1+30	1+20	1+10	0+90	0+80	0+70	
TIESĖS IR KREIVĖS	L=24.6	L=6.4	L=6.273	L=6.273	L=6.273	L=6.273	L=6.273	L=6.273	L=6.273	L=6.273	L=6.273	L=6.273	L=6.273	L=6.273	L=6.273	L=6.273	L=6.273	L=6.273	L=6.273	L=6.273

3 Asis



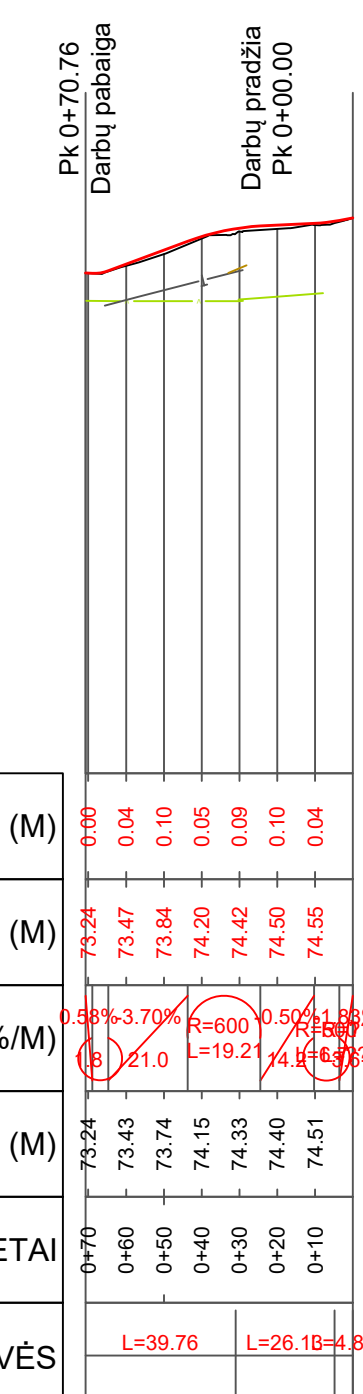
DARBŲ ŽYMĖS, (M)	0.06	0.00	-0.01	-0.02	0.06	0.21	0.22	0.26	0.24	0.19	0.17	0.16	0.10	0.03	0.03	-0.02	-0.03	-0.02			
VAŽIUOJ. DALIES AUKŠČIAI, (M)	73.81	73.76	73.71	73.66	73.61	73.51	73.36	73.21	73.14	73.09	73.04	72.99	72.94	72.89	72.84	72.79	72.74	72.72	72.73	72.76	
NUOLYDŽIAI IR VERTIKALIOS KREIVĖS (%/M)	R=1500 L=15.3	R=1500 L=15.3	R=1500 L=15.3	R=1500 L=15.3	R=1500 L=15.3	R=1500 L=15.3	R=1500 L=15.3	R=1500 L=15.3	R=1500 L=15.3	R=1500 L=15.3	R=1500 L=15.3	R=1500 L=15.3	R=1500 L=15.3	R=1500 L=15.3	R=1500 L=15.3	R=1500 L=15.3	R=1500 L=15.3	R=1500 L=15.3	R=1500 L=15.3		
ŽEMĖS PAVIRŠIAUS AUKŠČIAI, (M)	73.76	73.76	73.72	73.69	73.55	73.30	73.14	72.95	72.87	72.84	72.80	72.79	72.77	72.73	72.73	72.75	72.71	72.74	72.76	72.73	72.78
PIKETAI	4+70	4+60	4+50	4+40	4+30	4+20	4+10	4+00	3+90	3+80	3+70	3+60	3+50	3+40	3+30	3+20	3+10	3+00	2+90	2+80	
TIESĖS IR KREIVĖS	L=63.17	L=15.3	L=15.3	L=15.3	L=15.3	L=15.3	L=15.3	L=15.3	L=15.3	L=15.3	L=15.3	L=15.3	L=15.3	L=15.3	L=15.3	L=15.3	L=15.3	L=15.3	L=15.3	L=15.3	L=15.3

4 Asis



DARBŲ ŽYMĖS, (M)	0.09
VAŽIUOJ. DALIES AUKŠČIAI, (M)	74.71
NUOLYDŽIAI IR VERTIKALIOS KREIVĖS (%/M)	R=300 L=17.25
ŽEMĖS PAVIRŠIAUS AUKŠČIAI, (M)	74.71
PIKETAI	0+10
TIESĖS IR KREIVĖS	L=17.25

5 Asis



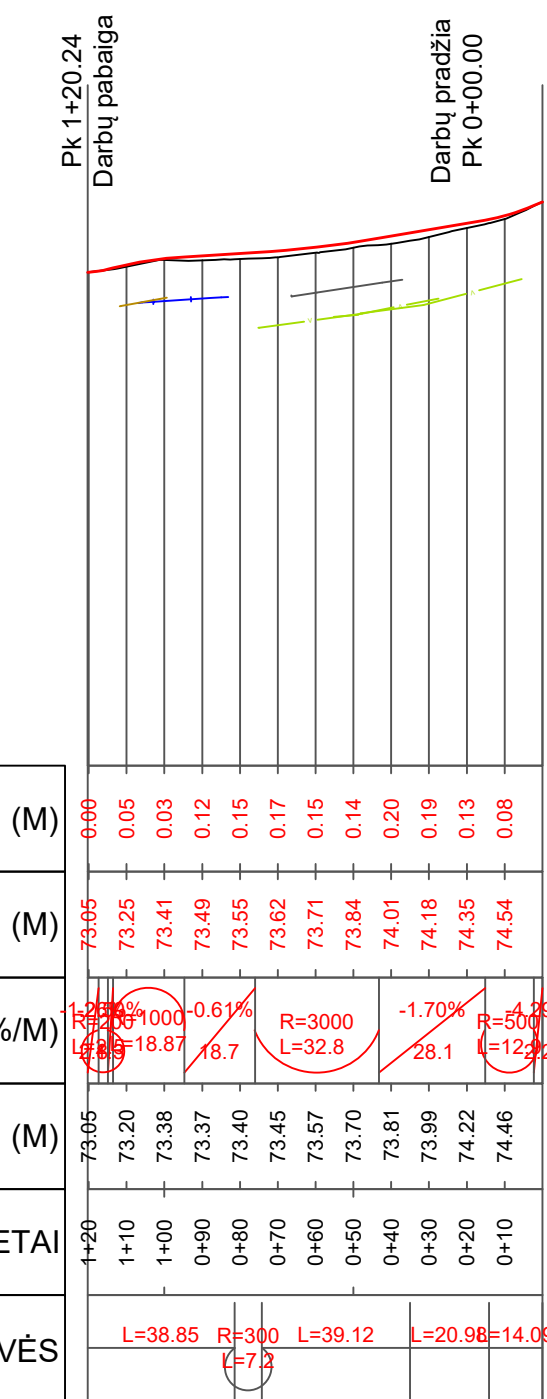
DARBŲ ŽYMĖS, (M)	0.00	0.04	0.10	0.05	0.09	0.10	0.04
VAŽIUOJ. DALIES AUKŠČIAI, (M)	73.24	73.47	73.84	74.20	74.42	74.50	74.55
NUOLYDŽIAI IR VERTIKALIOS KREIVĖS (%/M)	R=300 L=19.21	R=300 L=19.21	R=300 L=19.21	R=300 L=19.21	R=300 L=19.21	R=300 L=19.21	R=300 L=19.21
ŽEMĖS PAVIRŠIAUS AUKŠČIAI, (M)	73.24	73.43	73.74	74.15	74.33	74.40	74.51
PIKETAI	0+70	0+60	0+50	0+40	0+30	0+20	0+10
TIESĖS IR KREIVĖS	L=39.76	L=26.18	L=14.87	L=14.87	L=14.87	L=14.87	L=14.87

6 Asis

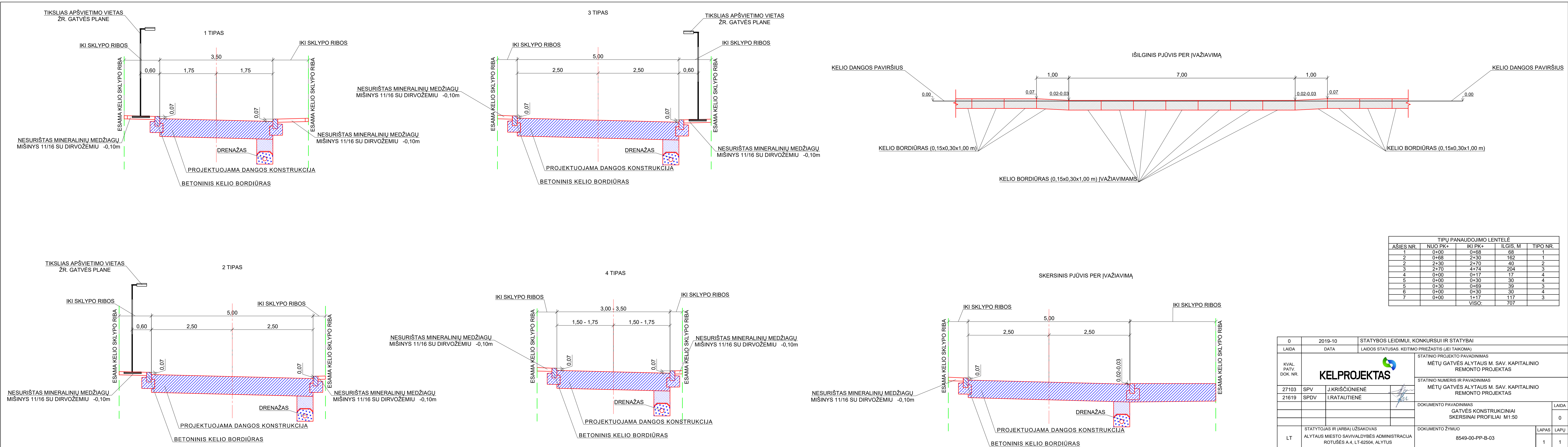


DARBŲ ŽYMĖS, (M)	0.09	0.02
VAŽIUOJ. DALIES AUKŠČIAI, (M)	74.34	74.32
NUOLYDŽIAI IR VERTIKALIOS KREIVĖS (%/M)	R=300 L=29.16	R=300 L=29.16
ŽEMĖS PAVIRŠIAUS AUKŠČIAI, (M)	74.34	74.30
PIKETAI	0+20	0+10
TIESĖS IR KREIVĖS	L=29.16	L=29.16

7 Asis



DARBŲ ŽYMĖS, (M)	0.00	0.03	0.05	0.12	0.15	0.15	0.14	0.20	0.19	0.13	0.08
VAŽIUOJ. DALIES AUKŠČIAI, (M)	73.65	73.25	73.41	73.49	73.55	73.71	73.84	74.01	74.18	74.35	74.54
NUOLYDŽIAI IR VERTIKALIOS KREIVĖS (%/M)	R=3000 L=18.87	R=3000 L=18.87	R=3000 L=18.87	R=3000 L=18.87	R=3000 L=18.87	R=3000 L=18.87	R=3000 L=18.87	R=3000 L=18.87	R=3000 L=18.87	R=3000 L=18.87	R=3000 L=18.87
ŽEMĖS PAVIRŠIAUS AUKŠČIAI, (M)	73.65	73.20	73.38	73.37</							



TIPŲ PANAUDOJIMO LENTELĖ

AŠIES NR.	NUO PK+	IKI PK+	ILGIS, M	TIPO NR.
1	0+00	0+68	68	1
2	0+68	2+30	162	1
3	2+30	2+70	40	2
4	2+70	4+74	204	3
5	0+00	0+17	17	4
6	0+00	0+30	30	4
7	0+00	0+69	39	3
8	0+00	0+30	30	4
9	0+00	1+17	117	3
VISO:			707	

0	2019-10	STATYBOS LEIDIMUI, KONKURSUI IR STATYBAI	
LAIDA	DATA	LAIDOS STATUSAS, KEITIMO PRIEŽASTIS (JEI TAIKOMA)	
KVAL. PATV. DOK. NR.			STATINIO PROJEKTO PAVADINIMAS
			MĒTŲ GATVĖS ALYTAUS M. SAV. KAPITALINIO REMONTO PROJEKTAS
27103	SPV	J. KRISČIŪNIENĖ	STATINIO NUMERIS IR PAVADINIMAS
21619	SPDV	I. RATAUTIENĖ	MĒTŲ GATVĖS ALYTAUS M. SAV. KAPITALINIO REMONTO PROJEKTAS
			DOKUMENTO PAVADINIMAS
			GATVĖS KONSTRUKCINIAI SKERSINIAI PROFILIAI M1:50
			LAIDA
			0
LT	STATYTOJAS IR (ARBA) UŽSAKOVAS ALYTAUS MIESTO SAVIVALDYBĖS ADMINISTRACIJA ROTUŠĖS A.4, LT-62504, ALYTUS		DOKUMENTO ŽYMUO
			8549-00-PP-B-03
			LAPAS
			LAPŲ
			1
			1



- SUTARTINAI ŽYMĖJIMAI:**
- REGISTRUOTŲ SKLYPŲ RIBOS
 - REGISTRUOTŲ SKLYPŲ PRELIMINARIOS RIBOS
 - PROJ. DANGOS KRASŲS
 - KELIO AŠINĖ LINIJA
 - PROJ. KELKRAŠTIS
 - PROJ. BETONINIAI KELIO BORTAI (15-22-100)
 - GATVĖS JUOSTA
 - PROJ. APŠVIETIMO KABELIS
 - PROJ. APŠVIETIMO ATRAMA
 - PROJ. LIETAUS NUVEDIMAS
 - PROJ. LIETAUS NUVEDIMO ŠULINYS
 - PROJ. ASFALTO DANGA
 - PROJ. KELKRAŠTIS

0	2019-10	STATYBOS LEIDIMŲ KONKURSŲ IR STATYBA
LADA	DATA	LADIS STATYBAS ATITINKA PREZISTIS LEI TIKOMI
AVL. PATV. DOK. NR.		
27103	SPV. J. JONČIKONĖ	STATYBOS LEIDIMŲ KONKURSŲ IR STATYBOS
21619	UDV. I. RAJAITIENE	MĖTŲ GATVĖS ALYTAUS IR SAJŲ KAPITALINIO REMONTO PROJEKTAS
		REMONTO PROJEKTAS
		DOCUMENTO PAVADINAVIMAS
		GATVĖS PLANAS M1:500
		LAMA
		0
LT	STATYTOJAS IR UŽSAKYTOJAS: ALYTAUS MIESTO SAVIVALDYBĖS ADMINISTRACIJA, ROTUŠĖS A. 4, LT-04204 ALYTAUS	DOCUMENTO PAV. 8649-00-PP-01
		LAMA LPV
		1 1