



Uždaroji akcinė bendrovė
Jeruzalės g. 31, LT-08420 Vilnius

Tel.: (8-5) 2101347, faks.: (8-5) 2101364, el. paštas: saugvila@saugvila.lt

COMPANY WITH
MANAGEMENT SYSTEM
CERTIFIED BY DNV GL
= ISO 9001 =
= ISO 14001 =

Statytojas: Alytaus miesto savivaldybės administracija

Kompleksas: **Aukštosios, Aviečių ir Varnėnų gatvių rekonstravimas Alytaus mieste techninio projekto parengimas ir projekto vykdymo priežiūra**

Objektas: **Aukštosios, Aviečių ir Varnėnų gatvių rekonstravimas Alytaus mieste.**

Statybos adresas: *Alytaus miestas, Aukštoji, Aviečių ir Varnėnų g.*

Statybos rūšis: *nauja statyba*

Statinio kategorija: *nesudėtingas statinys*

Numeris: **15/11- PP**

Stadija: **PP**

Kvalifikacijos atestato Nr.	Bendrovė	Pareigos	Parašas	Data	Vardas Pavardė
32892	UAB SAUGVILA	Projekto vadovė		2015.04	Jolita Blažytė-Rukienė

PROJEKTINIŲ PASIŪLYMŲ RENGIMO UŽDUOTIS

Statinio pavadinimas: Aukštosios, Aviečių ir Varnėnų gatvių rekonstravimas Alytaus mieste.

Statybos rūšis: Rekonstravimas.

Statinio kategorija: II gr. nesudėtingas statinys.

Statinio pagrindinė naudojimo paskirtis: Susisiekimo komunikacijos, keliai (gatvės).

Bendrieji statinio rodikliai:

1. Gatvių kategorija – D3;
2. Ilgis:
 - a) Aukštosios g. – 264 m;
 - b) Aviečių g. (takas) – 56 m;
 - c) Varnėnų g. – 164 m;
3. Važiuojamosios dalies plotis – 3,5 m;
4. Eismo juostų skaičius – 1 vnt;
5. Pėsčiųjų tako plotis – 0,75-1,50 m.

Projektinių pasiūlymų paskirtis: Informuoti visuomenę apie visuomenei svarbaus statinio statybos konkrečiame sklype, numatomą projektavimą.

Projektinių pasiūlymų sudėtis:

1. Aiškinamasis raštas.
2. Grafinė dalis:
 - a) Situacijos schema.
 - b) Suvestinis inžinerinių tinklų planas. Dangu planas.

AIŠKINAMASIS RAŠTAS

Statybos objektas yra Alytaus mieste. Techniniame projekte „Aukštosios, Aviečių ir Varnėnų gatvių rekonstravimas Alytaus mieste“, toliau – Projektas, rekonstruojamos gatvės: Aukštojoje gatvėje projektuojama gatvės dangos konstrukcija su asfalto danga, šaligatvis pėstiesiems, paviršinio vandens nuvedimas į esamus lietaus nuotekų tinklus, rekonstruojamas apšvietimas; Varnėnų gatvėje - projektuojama gatvės dangos konstrukcija su asfalto danga, šaligatvis pėstiesiems, paviršinio vandens nuvedimas į esamus lietaus nuotekų tinklus; Aviečių gatvėje projektuojamas šaligatvis pėstiesiems pasijungiant prie esamo šaligatvio. Projektuojamas statinys priklauso II nesudėtingų statinių grupei. Pagal naudojimo paskirtį statinių rūšis – inžineriniai statiniai, susisiekimo komunikacijos, keliai (gatvės). Klasifikuojant pagal „Statinių pagal tipą klasifikatorius (CC)“ – gatvės ir kiti keliai (kodas – 2112).

Projektiniai pasiūlymai parengti vadovaujantis užsakovo pateikta preliminarina projektavimo užduotimi (pridedama).

ESAMA BŪKLĖ

Nagrinėjamos gatvės yra Alytaus mieste. Aukštosios ir Varnėnų gatvių pradžia – sankryžos su Kauno g. Gatvės yra susiformavusioje gyvenamojoje teritorijoje, užstatytoje vienbučiais ir dvibučiais gyvenamaisiais pastatais.

Esamų gatvių dangos sudarytos iš grindinio, kuris labai nusidėvėjęs, daugelyje vietų grindinys išdaužytas arba jo išvis nebėra. Gatvių dangos duobėtos, dauguma esamų požeminių tinklų šulinių iškilę virš dangos, gatvių šonuose, žvyringuose kelkraščiuose matomos paviršinio vandens išgraužos. Auštojoje g. esama elektros linija su šviestuvais yra ant senų gelžbetoninių atramų.

Objekto teritorijoje reljefas yra kalvotas, altitudės svyruoja nuo 70,0 m iki 90,0 m.

SPRENDINIAI

Trasos nužymėjimo planas

Gatvės suprojektuotos pagal STR 2.06.04:2014 „Gatvės ir vietinės reikšmės keliai“, „Pėsčiųjų ir dviračių takų projektavimo rekomendacijas R PDTP 12“ bei atsižvelgiant į registruotus gyventojų bei gatvių sklypus.

Aukščiai ir išilginis profilis

Gatvės išilginis profilis projektuojamas maksimaliai prisitaikant prie esamų aukščių. Esama dangos konstrukcija keičiama iškasant.

Dangų konstrukcijos, pagrindimas

Dangų konstrukcijos projektuotos pagal KPT SDK 07 „Automobilių kelių standartizuotų dangų konstrukcijų projektavimo taisyklės“ nustatytus reikalavimus.

Iš KTR 1.01:2008 12 lentelės D kategorijos dangų konstrukcijos klasės yra V arba VI. Atsižvelgiant į tai, kad gatvės yra susiformavusioje gyvenamojoje teritorijoje, užstatytoje vienbučiais ir dvibučiais gyvenamaisiais pastatais eismo intensyvumas tiek lengvųjų tiek krovininių automobilių nedidės, todėl parenkama VI klasės dangos konstrukcija. Parinktos dangos konstrukcijos storis 55-75 cm. Gatvės dangos konstrukcija sudaryta iš sluoksnių:

- Asfalto pagrindas-danga AC 16 PD 10 cm;
- Skaldos pagrindo sluoksnis iš nesurištų mineralinių medžiagų mišinio fr. 0/45 20 cm;
- Apsauginis šalčiui atsparus sluoksnis iš smėlio 25-45 cm.

Pėsčiųjų tako dangos konstrukcija parinkta pagal KPT SDK 07 15 lentelės 2 eil. parinktos dangos konstrukcijos storis 40 cm, sudaryta iš sluoksnių:

- Betoninių plytelių danga 375x375x70 7 cm;
- Posluoksnis iš dol. skaldos atsijų fr. 0/5 3 cm
- Skaldos pagrindo sluoksnis iš nesurištų mineralinių medžiagų mišinio fr. 0/45 15 cm;
- Šalčiui nejautrių medž. sluoksnis 14 cm.

Rekonstruojamose gatvėse projektuojamos nuvažos į esamus sklypus. Nuvažos projektuojamos individualios vadovaujantis 4v tipo nuvažų elementais, nuvažas formuojant gatvės sklypo ribose, kiek įmanoma stataus kampo susikirtimu, tačiau dėl didelio gatvės išilginio profilio kai kurios nuvažos projektuojamos prisitaikant prie esamų įvažiavimo kampų.

Eismo organizavimas, eismo saugumo ir kitos inžinerinės priemonės

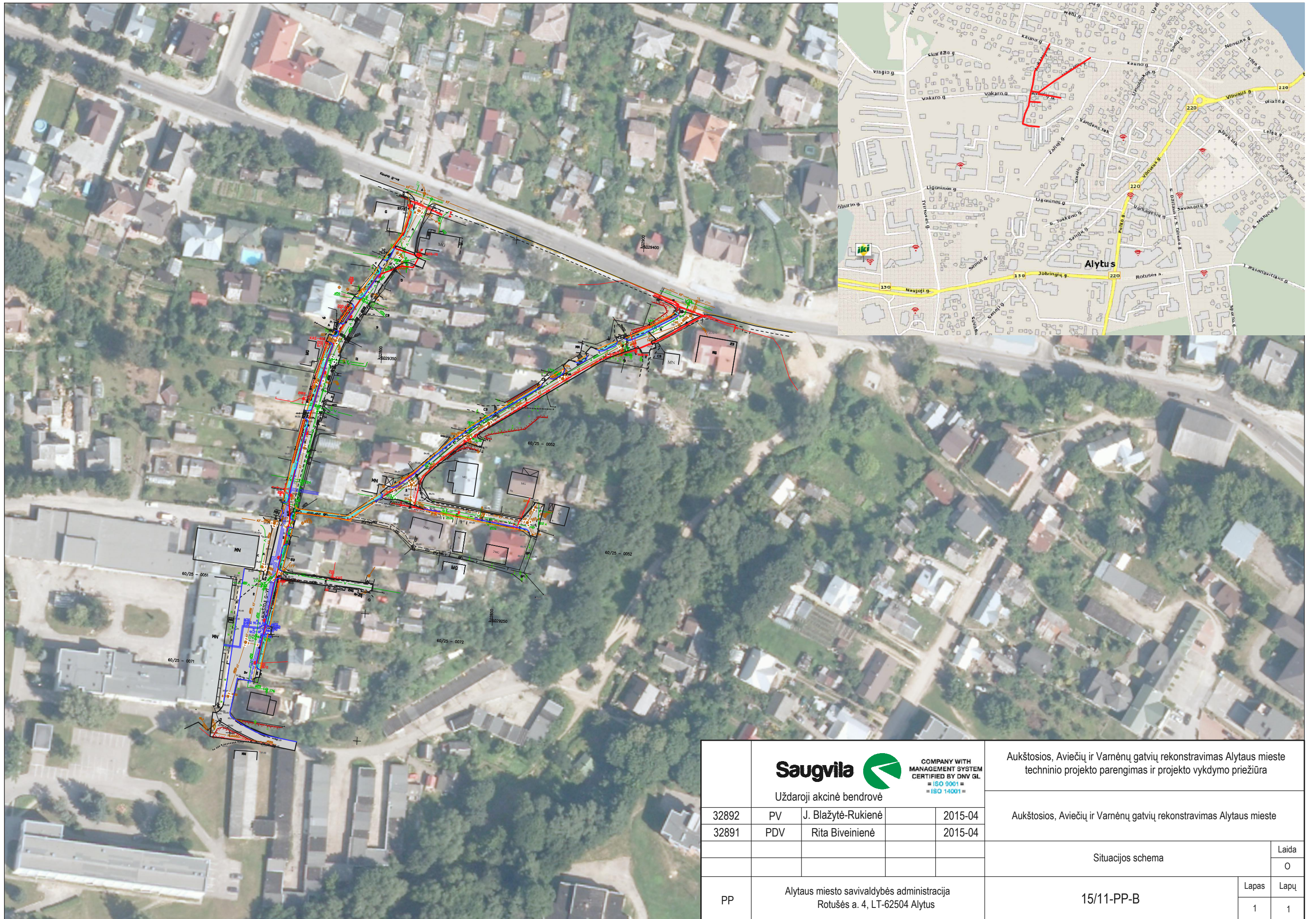
Saugiam ir aiškiam eismui užtikrinti, esant būtinumui bus statomi arba perstatomi pirmumo bei nukreipiamieji kelio ženklai.


Paviršinio vandens nuvedimas

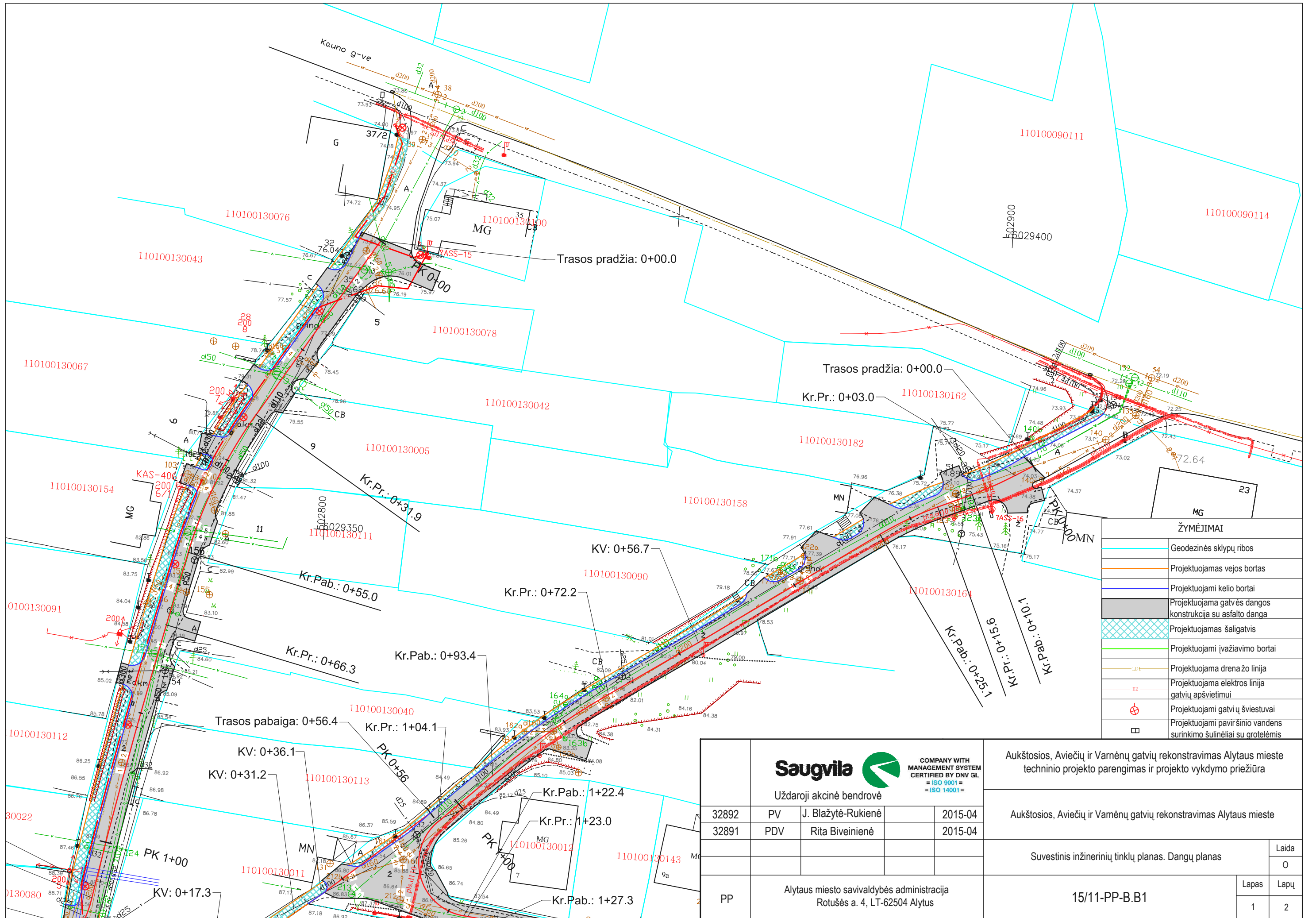
Užtikrintam vandens nuvedimui projektuojamas vienslaidis dangos nuolydis, vandens tekėjimas organizuojamas pagal kelio bortus, kurie įrengiami tarp šaligatvio ir gatvės dangos; vanduo surenkamas lietaus surinkimo šulinėliais su grotelėmis bei nuvedamas uždaru būdu (drenažu) į esamą lietaus kanalizacijos sistemą.

Gatvės apšvietimas

Auštosios g. apšvietimas projektuojamas išardant esamas gelžbetonines atramas su esamais šviestuvais. Oro linijos perkeliamos po žeme, iškasant tranšėjas, klojant kabelius su apsauginiais vamzdžiais, statant naujas atramas ant jų montuojant LED tipo šviestuvus. Atramos projektuojamos kas 25-30 m.



 Saugvila Uždaroji akcinė bendrovė <small>COMPANY WITH MANAGEMENT SYSTEM CERTIFIED BY DNV GL = ISO 9001 = = ISO 14001 =</small>				Aukštosios, Aviečių ir Varnėnų gatvių rekonstravimas Alytaus mieste techninio projekto parengimas ir projekto vykdymo priežiūra	
				Aukštosios, Aviečių ir Varnėnų gatvių rekonstravimas Alytaus mieste	
32892	PV	J. Blažytė-Rukienė	2015-04	Situacijos schema	Laida
32891	PDV	Rita Biveinienė	2015-04		O
PP	Alytaus miesto savivaldybės administracija Rotušės a. 4, LT-62504 Alytus			15/11-PP-B	Lapas
				1	Lapų
				1	1

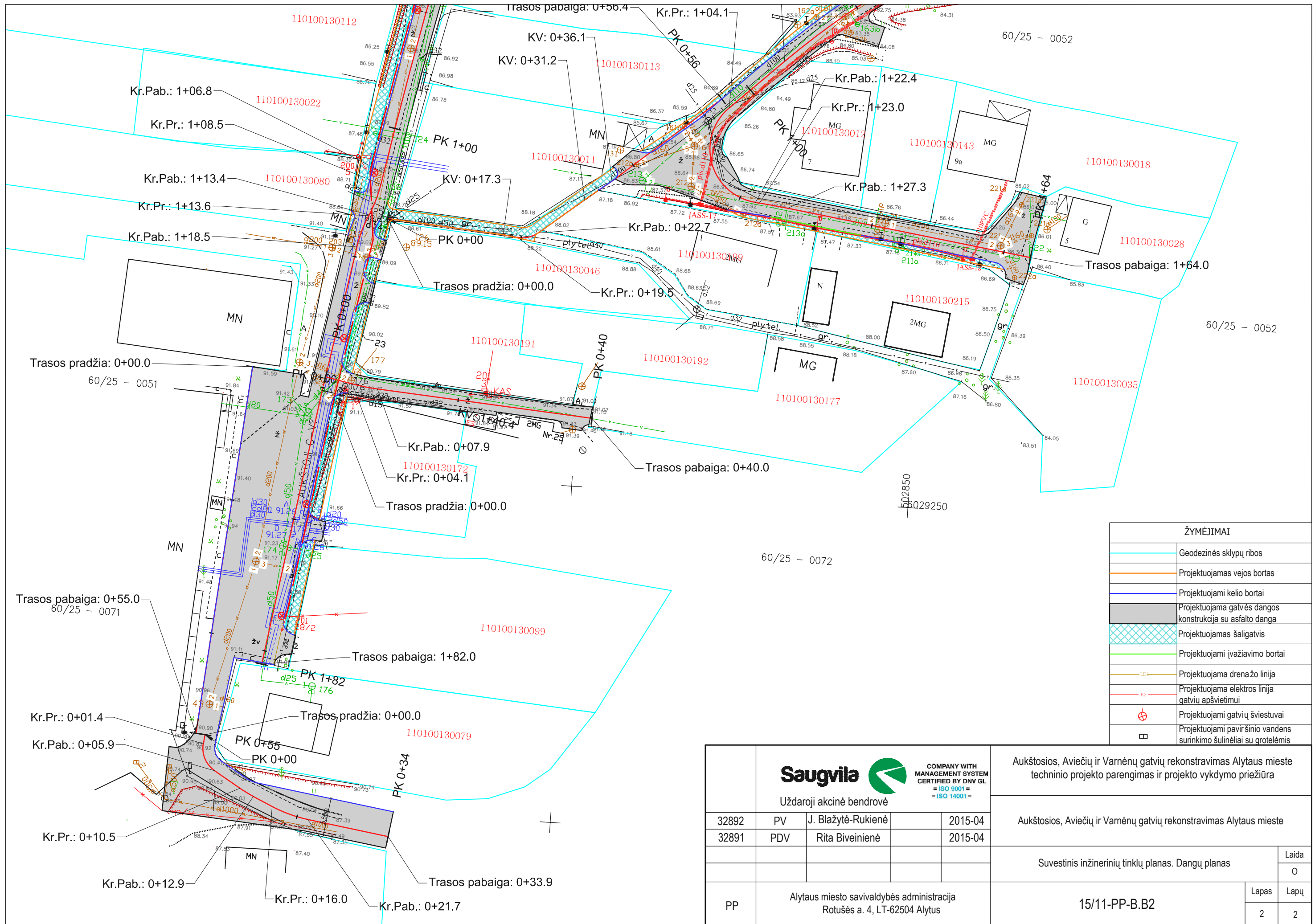


ŽYMĖJIMAI

	Geodezinės sklypų ribos
	Projektuojamas vejos bortas
	Projektuojami kelio bortai
	Projektuojama gatvės dangos konstrukcija su asfalto danga
	Projektuojamas šaligatvis
	Projektuojami įvažiavimo bortai
	Projektuojama drenažo linija
	Projektuojama elektros linija gatvių apšvietimui
	Projektuojami gatvių šviestuvai
	Projektuojami paviršinio vandens surinkimo šulinėliai su grotelėmis

 Saugvila COMPANY WITH MANAGEMENT SYSTEM CERTIFIED BY DNV GL = ISO 9001 = = ISO 14001 =			
Uždaroji akcinė bendrovė			
32892	PV	J. Blažytė-Rukienė	2015-04
32891	PDV	Rita Biveinienė	2015-04
PP	Alytaus miesto savivaldybės administracija Rotušės a. 4, LT-62504 Alytus		

Aukštosios, Aviečių ir Varnėnų gatvių rekonstravimas Alytaus mieste techninio projekto parengimas ir projekto vykdymo priežiūra	
Aukštosios, Aviečių ir Varnėnų gatvių rekonstravimas Alytaus mieste	
Suvestinis inžinerinių tinklų planas. Dangų planas	
15/11-PP-B.B1	
Laida	Lapų
0	1 2



ŽYMĖJIMAI	
	Geodezinės sklypų ribos
	Projektuojamas vejos bortas
	Projektuojami kelio bortai
	Projektuojama gatvės dangos konstrukcija su asfalto danga
	Projektuojamas šaligatvis
	Projektuojami įvažiavimo bortai
	Projektuojama drenažo linija
	Projektuojama elektros linija gatvių apšvietimui
	Projektuojami gatvių šviestuvai
	Projektuojami paviršinio vandens surinkimo šulinėliai su grotelėmis

 Saugvila Uždaroji akcinė bendrovė				COMPANY WITH MANAGEMENT SYSTEM CERTIFIED BY DNV GL = ISO 9001 = = ISO 14001 =	
32892	PV	J. Blažytė-Rukienė	2015-04	Aukštosios, Aviečių ir Varnėnų gatvių rekonstravimas Alytaus mieste techninio projekto parengimas ir projekto vykdymo priežiūra	
32891	PDV	Rita Biveinienė	2015-04		
PP	Alytaus miesto savivaldybės administracija Rotušės a. 4, LT-62504 Alytus			15/11-PP-B.B2	

Suvestinis inžinerinių tinklų planas. Dangų planas		Laida
		0
Lapas	Lapų	
2	2	