

III URBANLINE

Statinio projektuotojas: UAB „URBAN LINE“
Įmonės kodas: 300149157
Adresas: Liepkalnio g. 85, LT-02120 Vilnius
Tel. / el. p.: 8 699 19380 / info@urbanline.lt

STATYTOJAS: Alytaus miesto savivaldybė
STATYTOJO ADRESAS: Rotušės a. 4, 62504 Alytus
UŽSAKOVAS: Alytaus miesto savivaldybės administracija
UŽSAKOVO ADRESAS: Rotušės a. 4, 62504 Alytus

SUTARTIES PAVADINIMAS: Sudvaju gatvės rekonstrukcijos, įrengiant žiedines sankryžas sankirtose su Kepyklos ir Likiškėlių gatvėmis Alytuje techninio projekto parengimo ir projekto vykdymo priežiūros paslaugos

STATINIO PROJEKTO PAVADINIMAS: Sudvaju gatvės atkarpos ir sankryžų su Likiškėlių g. ir Kepyklos g. rekonstravimo, įrengiant žiedines sankryžas, Alytaus mieste, Alytaus miesto savivaldybėje projektas

STATINIO PROJEKTO NUMERIS: UL-19-0037

STATINIO PROJEKTO ETAPAS: Techninis projektas

STATINIO PAVADINIMAS: 01 Susisiekimo komunikacijos: gatvės (Sudvaju g.) (pagrindinis statinys)
02 Susisiekimo komunikacijos: gatvės (Likiškėlių g.) (pagrindinis statinys)
03 Susisiekimo komunikacijos: gatvės (Kernavės g.) (pagrindinis statinys)
04 Susisiekimo komunikacijos: gatvės (Kepyklos g.) (pagrindinis statinys)
05 Inžineriniai tinklai: elektros tinklai (apšvietimo tinklai)
06 Inžineriniai tinklai: nuotekų šalinimo tinklai (lietaus nuotekų tinklai)

STATINIO KATEGORIJA: Ypatingieji statiniai; Nesudėtingieji statiniai

STATINIO PROJEKTO DALIS: Projektiniai pasiūlymai

BYLOS ŽYMUO: PP

BYLOS LAIDOS ŽYMUO: 0

BYLOS IŠLEIDIMO DATA: 2019-05

Statytojas Tvirtinu

Projektuotojas ir pareigos	Parašas	Kvalifikacija patvirtinančio dok. Nr.	Vardas Pavardė
UAB „URBAN LINE“ DIREKTORIUS			Vitalijus Aleksandrovas
STATINIO PROJEKTO VADOVAS		25326	Vitalijus Aleksandrovas

STATINIO PROJEKTO DALIES BYLŲ SUDĖTIES ŽINIARAŠTIS

<i>Eil. Nr.</i>	<i>Bylos žymuo</i>	<i>Laida</i>	<i>Bylos pavadinimas</i>	<i>Pastabos</i>
1.	PP	0	Projektiniai pasiūlymai	

STATINIO PROJEKTO DALIES DOKUMENTŲ ŽINIARAŠTIS
TEKSTINIAI DOKUMENTAI

<i>Dokumento žymuo</i>	<i>Lapų sk.</i>	<i>Laida</i>	<i>Dokumento pavadinimas</i>	<i>Pastabos</i>	<i>Lapo Nr.</i>
-	1	0	Antraštinis lapas		1
UL-19-0037-XX-PP.PDŽ-01	1	0	Statinio projekto dalies bylų ir dokumentų sudėties žiniaraštis		2
-	3	0	Projektinių pasiūlymų rengimo užduotis		3-5
UL-19-0037-XX-PP.AR-01	5	0	Aiškinamasis raštas		6-10

GRAFINIAI DOKUMENTAI

<i>Dokumento žymuo</i>	<i>Lapų sk.</i>	<i>Laida</i>	<i>Dokumento pavadinimas</i>	<i>Pastabos</i>	<i>Lapo Nr.</i>
UL-19-0037-XX-PP.B-01	1	0	Situacijos schema, M 1:2000		11
UL-19-0037-XX-PP.B-02	1	0	Dangų ir eismo organizavimo planas, M 1:500 (I etapas)		12
UL-19-0037-XX-PP.B-02	2	0	Dangų ir eismo organizavimo planas, M 1:500 (II etapas)		13-14
UL-19-0037-XX-PP.B-02	1	0	Dangų ir eismo organizavimo planas, M 1:500 (III etapas)		15
UL-19-0037-XX-PP.B-04	1	0	Dangos konstrukcijos skersiniai profiliai, M 1:50		16

0	2019-05	Statybos leidimui, konkursui				
<i>Laida</i>	<i>Išleidimo data</i>	<i>Laidos statusas. Keitimo priežastis (jei taikoma)</i>				
<i>Kval. patv. dok. Nr.</i>	III URBANLINE Liepkalnio g. 85, LT-02120 Vilnius; Tel. Nr.: 8 699 19380; Įmonės kodas: 300149157		<i>Statinio projekto pavadinimas</i> SUDVAJŲ GATVĖS ATKARPOS IR SANKRYŽŲ SU LIKIŠKĖLIŲ G. IR KEPYKLOS G. REKONSTRAVIMO, ĮRENGIANT ŽIEDINES SANKRYŽAS, ALYTAUS MIESTE, ALYTAUS MIESTO SAVIVALDYBĖJE PROJEKTAS			
			<i>Statinio numeris ir pavadinimas</i> -			
25326	SPV	V. Aleksandrovas	<i>Dokumento pavadinimas:</i> STATINIO PROJEKTO DALIES SUDĖTIES ŽINIARAŠTIS		<i>Laida</i>	
					0	
LT	<i>Statytojas ir (arba) Užsakovas</i> ALYTAUS MIESTO SAVIVALDYBĖ		<i>Dokumento žymuo</i> UL-19-0037-XX-PP.PDŽ-01		<i>Lapas</i> 1	<i>Lapų</i> 1

Tvirtino: Alytaus miesto savivaldybės administracijos
Architektūros, urbanistikos ir žemėtvarkos
skyriaus
vedėjo pavaduotojas savivaldybės
vyriausiasis architektas

Mindaugas Metažinskas

PROJEKTINIŲ PASIŪLYMŲ RENGIMO UŽDUOTIS

I. BENDRA INFORMACIJA

1. **Statytojas:** Alytaus miesto savivaldybės administracija, [staigos kodas 188706935, Rotušės a. 4, LT-62504 Alytus];
2. **Objekto pavadinimas:** Sudvajų gatvės rekonstrukcija, įrengiant žiedines sankryžas sankirtose su Kepyklos ir Likiškėlių gatvėmis Alytuje;
3. **Projekto pavadinimas:** Sudvajų gatvės atkarpos ir sankryžų su Likiškėlių g. ir Kepyklos g. rekonstravimo, įrengiant žiedines sankryžas, Alytaus mieste, Alytaus miesto savivaldybėje projektas;
4. **Projekto adresas:** Sudvajų g., Kernavės g., Likiškėlių g., Kepyklos g, Alytaus miestas, Alytaus miesto savivaldybė.
5. **Statinio paskirtis ir jo paskirties pagrindiniai rodikliai:** Susisiekimo komunikacijos: gatvės (Sudvajų g.); Susisiekimo komunikacijos: gatvės (Likiškėlių g.); Susisiekimo komunikacijos: gatvės (Kernavės g.); Susisiekimo komunikacijos: gatvės (Kepyklos g.); Inžineriniai tinklai: elektros tinklai (apšvietimas); Inžineriniai tinklai: nuotekų šalinimo tinklai (lietaus nuotekų tinklai).
6. **Statybos rūšis:** Statinio rekonstravimas (pagrindinis statinis); Naujo statinio statyba;
7. **Statinio kategorija:** Ypatingasis statinys (pagrindinis statinis); Nesudėtingieji statiniai;
8. **Statinio projekto rengimo etapas:** Projektiniai pasiūlymai;
9. **Projektinių pasiūlymų paskirtis:** informuoti visuomenę apie visuomenei svarbaus statinio ar statinio dalies numatomą projektavimą (STR 1.04.04:2017 „Statinio projektavimas, projekto ekspertizė“ 60 punktas, 13 priedo 3.2 punktas);
10. **Projektinių pasiūlymų sudėtis:** Projektinius pasiūlymus parengti vadovaujantis STR 1.04.04:2017 „Statinio projektavimas, projekto ekspertizė“ 13 priedu;
11. **Statinių grupės sudėtis:**
 - Susisiekimo komunikacijos: gatvės (Sudvajų g.);
 - Susisiekimo komunikacijos: gatvės (Likiškėlių g.);
 - Susisiekimo komunikacijos: gatvės (Kernavės g.);
 - Susisiekimo komunikacijos: gatvės (Kepyklos g.);
 - Inžineriniai tinklai: elektros tinklai (apšvietimas);
 - Inžineriniai tinklai: nuotekų šalinimo tinklai (lietaus nuotekų tinklai).
12. **Numatyti Sudvajų, Likiškėlių, Kernavės ir Kepyklos gatvių bei jų sankryžų sutvarkymą, išskiriant projektą į tris etapus:**

Esami statinių duomenys:

 - Sudvajų gatvė:
 - o Gatvės kategorija – C2;
 - o Gatvės pradžia – sankryža su Likiškėlių g.;
 - o Gatvės pabaiga – sankryža su Kepyklos g.;

- Gatvės ilgis – apie 1 km;
 - Važiuojamoji dalis – asfalto danga, plotis – apie 7,0 m;
 - Šaligatviai – kairėje pusėje betoninių plytelių danga, plotis – apie 2,0 m;
 - Gatvės atkarpos nuo Likiškėlių g. iki Topolių g. suformuotas žemės sklypas, kadastrinis numeris 1101/7001:96;
- Sankryža su Likiškėlių gatve:
 - Gatvės kategorija – C1;
 - Važiuojamoji dalis – asfalto danga, plotis – apie 14,0 m, blogos būklės;
 - Likiškėlių g. yra registruotas sklypas, registro numeris 4400-4811-3857;
 - Sankryža su Kepyklos gatve:
 - Gatvės kategorija – C2;
 - Važiuojamoji dalis – asfalto danga, plotis – apie 5,5; 8,0 m, blogos būklės;
 - Dalis Kepyklos g. yra registruotas sklypas, registro numeris 4400-2865-0719;
 - Teritorija:
 - Inžineriniai tinklai – į statybos darbų zonos ribas patenka vandentiekio, buitinių nuotekų, lietaus nuotekų, drenažo, šilumos, dujų tinklai, ryšių, žemos ir aukštos įtampos elektros linijos;
 - Apšvietimas – kairėje pusėje, blogos būklės: sistema pasenusi;

Projektiniai duomenys:

Sudvaju, Likiškėlių ir Kernavės gatvių sankryžos sutvarkymas (I etapas)

- Žiedinės sankryžos įrengimas: numatyti esamos keturšalės Sudvaju, Likiškėlių ir Kernavės gatvių sankryžos pertvarkymą į mažąją turbožiedinę sankryžą;
- Vidinio žiedo įrengimas: numatyti vidinį žiedą iš dviejų žiedų, pirmojo R – 8,85 m (įremitas 100.30.15 bordiūrais), antrojo R – 12,0 m (įremitas granitiniais bordiūrais (užapvalinto paviršiaus) 100.15.30);
- Žiedo važiuojamosios dalies įrengimas: dviejų eismo juostų turbožiedinė sankryža, atskirti eismo juostas granitinėmis salelėmis 100.30.15. Vidinės eismo juostos plotis – 5,15 m, išorinės – 6,0 m;
- Saugumo salelės įrengimas: numatyti 20,0 m ilgio ir 2,0-2,5 m pločio skiriamąsias saleles su 4,0 m pločio pėsčiųjų perėjomis;
- Techninio šaligatvio įrengimas: numatyti iš abiejų pusių 0,5 m pločio techninio šaligatvio iš betoninių plytelių įrengimą.

Sudvaju gatvės sutvarkymas (II etapas)

- Gatvės važiuojamosios dalies įrengimas: numatyti 7 m pločio dviejų eismo juostų važiuojamoji dalies atnaujinimą, įrengiant viršutinį asfalto sluoksnį;
- Sankryžos įrengimas: numatyti dviejų esamų trišalių sankryžų sutvarkymą, įrengiant po papildomą eismo juostą 3,5 m pločio kairiniam posūkiui bei pėsčiųjų perėjas su iškilomis saugumo salelėmis.
- Saugumo salelės įrengimas: numatyti 9,0 m ilgio ir 2,0 pločio saugumo saleles su 4,0 m pločio pėsčiųjų perėjomis;
- Techninio šaligatvio įrengimas: numatyti iš abiejų pusių 0,5 m pločio techninius šaligatvius iš betoninių plytelių.
- Viešojo transporto stotelės įrengimas: numatyti esamų (4 vnt.) viešojo transporto stotelių sutvarkymą; pagal galimybės įrengiant atlankas, keleivių laukimo peronus ir paviljonus.
- Pėsčiųjų ir dviračių tako įrengimas: numatyti dešinėje gatvės pusėje 2,5 m pločio pėsčiųjų ir dviračių taką visu ilgiu.

Sudvajų ir Kepyklos gatvių sankryžos sutvarkymas (III etapas)

- Žiedinės sankryžos įrengimas: numatyti esamos keturšalės Sudvajų ir Kepyklos gatvių sankryžos pertvarkymą į mažąją žiedinę sankryžą;
- Žiedo įrengimas: numatyti žiedo išorinį skersmenį $R = 40,0$ m, žiedo plotį – 6,5 m;
- Saugumo salelės įrengimas: numatyti 20,0 m ilgio ir 2,0-3,0 m pločio skiriamąsias saleles su 4,0 m pločio pėsčiųjų perėjomis;
- Numatyti dešinėje gatvės pusėje 2,5 m pločio pėsčiųjų ir dviračių taką bei esamų takų privedimus prie projektuojamų pėsčiųjų perėjų;
- Techninio šaligatvio įrengimas: numatyti iš abiejų pusių 0,5 m pločio techninio šaligatvio iš betoninių plytelių įrengimą.

Bendri reikalavimai:

- Suprojektuoti gatves ir sankryžas su asfalto danga. Projektuojant atsižvelgti į transporto srautų modeliācijas.
- Dešinėje gatvės pusėje suprojektuoti pėsčiųjų ir dviračių taką.
- Suprojektuoti sujungimus su esamomis gatvėmis (kurios tęsiasi už sklypo ribos);
- Suprojektuoti esamų elektros ir kitų inžinerinių tinklų, trukdančių gatvės dangų konstrukcijos, apšvietimo ar kitų statinių įrengimui, apsaugą arba iškėlimą;
- Suprojektuoti paviršinio vandens nuvedimą į esamą lietaus nuotekų tinklą;
- Suprojektuoti esamo gatvės apšvietimo rekonstravimą įrengiant LED tipo šviestuvus pagal gatvės kategoriją;
- Projektuojamų statinių vietose įvertinti esamų želdinių būklę, numatyti ir nurodyti kertamus ir išsaugomus želdinius. Suplanuoti naujų gatvės želdinių įveisimą, vadovaujantis Sodmenų kokybės reikalavimais (LR Aplinkos ministro 207-12-14 įsakymas Nr. D1-674 „Dėl sodmenų kokybės reikalavimų patvirtinimo“ (ir vėlesniais jo pakeitimais);
- Suprojektuoti mažosios (tarpusavyje derančius) architektūros elementus (suoliukus, šiukšliadėžes, dviračių stovus, autobusų stotelių paviljonus);
- Numatyti darbų zonos sutvarkymą pagal reikalavimus.

13. Statinio (statinių grupės) projektavimo eiliškumas:

1. Statybinių inžinerinių tyrinėjimų atlikimas;
2. Statinio statybos projektinių pasiūlymų parengimas;
3. Visuomenės informavimas apie numatomą statinių projektavimą;
4. Statinio statybos projekto parengimas;
5. Statinio statybos projekto taisymas pagal statinio projekto bendrosios ekspertizės išvadas;
6. Statinio statybos projekto derinimas su prisijungimo ir technines sąlygas išdavusiomis ir kitomis suinteresuotomis institucijomis;
7. Statinio statybą leidžiančio dokumento gavimas.

14. Nurodymai statinio projekto dokumentų komplektavimui, [forminimui; dokumentų komplektų skaičius, tame tarpe kompiuterinėje laikmenoje ir t.t.: Paslaugos teikėjas po projektinių pasiūlymų pritarimo sistemoje „Infostatba“, pateikia Statytojui parengtų Projektinių pasiūlymų bylos 1 egz. skaitmenine forma.

Statytojas

Vardas, pavardė

Parašas

Data

Projekto vadovas

Projekto vadovas
Vitalijus Aleks
Atestato Nr. 25

Vardas, pavardė

Parašas

Data

PROJEKINIŲ PASIŪLYMŲ AIŠKINAMASIS RAŠTAS

IVADAS

Projektiniai pasiūlymai (toliau – PP) parengti remiantis Alytaus miesto savivaldybės administracijos (toliau – Užsakovas) parengta Projektinių pasiūlymų rengimo užduotimi, Alytaus miesto savivaldybės teritorijos bendruoju planu.

Projekto pavadinimas – Sudvaju gatvės atkarpos ir sankryžų su Likiškėlių g. ir Kepyklos g. rekonstravimo, įrengiant žiedines sankryžas, Alytaus mieste, Alytaus miesto savivaldybėje projektas;

Statybos rūšis – Statinio rekonstravimas;

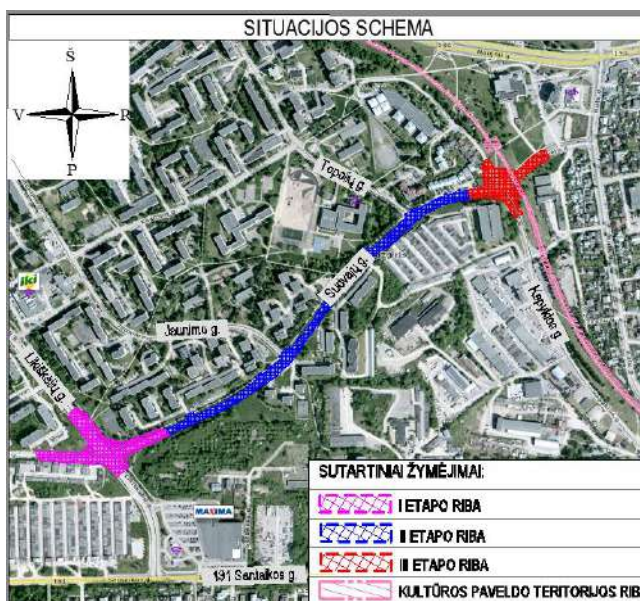
Statinio kategorija – Ypatieji statiniai (Nesudėtingieji statiniai);

Statinio naudojimo paskirtis – Susisiekimo komunikacijos: gatvės (Sudvaju g.) (Pagrindinis statinys); Susisiekimo komunikacijos: gatvės (Likiškėlių g.) (Pagrindinis statinys); Susisiekimo komunikacijos: gatvės (Kernavės g.) (Pagrindinis statinys); Susisiekimo komunikacijos: gatvės (Kepyklos g.) (Pagrindinis statinys); Inžineriniai tinklai: elektros tinklai (apšvietimas); Inžineriniai tinklai: nuotekų šalinimo tinklai (lietaus nuotekų tinklai).

ESAMA SITUACIJA

Alytus – šeštasis pagal dydį Lietuvos miestas, didžiausias Pietų Lietuvos miestas, šalia Nemuno, 65 km į pietus nuo Kauno ir 108 km į pietvakarius nuo Vilniaus. Apskritis, rajono, miesto savivaldybės, seniūnijos ir katalikų dekanato centras, turi savivaldybės statusą. Didžiausias Dzūkijos miestas, laikomas neformalia šio etnografinio regiono sostine.

Šiame projekte analizuojamos Sudvaju, Likiškėlių, Kernavės, Kepyklos gatvės ir jų sankryžos. Nagrinėjamos gatvės bei jų sankryžos yra Alytaus miesto vakarinėje dalyje, daugiaaukščio užstatymo gyvenamosiose ir garažų teritorijose. Gatvių ir jų sankryžų teritorijose išsidėstę gyvenamieji daugiabučio pastatai, mokykla ir garažai. Į tvarkomos Sudvaju – Kepyklos gatvių sankryžos darbų ribą patenka kultūros paveldo objektas: Geležinkelio Sankt Peterburgas - Varšuva atšakos Varėna-Alytus statinių kompleksas (unikalus kodas 42753).



1. pav. Situacijos schema

0	2019-05	Statybos leidimui, konkursui		
<i>Laida</i>	<i>Išleidimo data</i>	<i>Laidos statusas. Keitimo priežastis (jei taikoma)</i>		
<i>Kval. patv. dok. Nr.</i>	III URBANLINE		<i>Statinio projekto pavadinimas</i>	
	Liepkalnio g. 85, LT-02120 Vilnius; Tel. Nr.: 8 699 19380; Įmonės kodas: 300149157		SUDVAJŲ GATVĖS ATKARPOS IR SANKRYŽŲ SU LIKIŠKĖLIŲ G. IR KEPYKLOS G. REKONSTRAVIMO, ĮRENGIANT ŽIEDINES SANKRYŽAS, ALYTAUS MIESTE, ALYTAUS MIESTO SAVIVALDYBĖJE PROJEKTAS	
				<i>Statinio numeris ir pavadinimas</i>
25326	SPV	V. Aleksandrovas	-	
			<i>Dokumento pavadinimas:</i>	<i>Laida</i>
			STATINIO PROJEKTO SUDĖTIES ŽINIARAŠTIS	0
<i>Statytojas ir (arba) Užsakovas</i>			<i>Dokumento žymuo</i>	
LT	ALYTAUS MIESTO SAVIVALDYBĖ		UL-19-0037-XX-PP-AR-01	<i>Lapas</i>
			1	<i>Lapų</i>
			5	

PROJEKTINIAI PASIŪLIMAI

Visi projektiniai pasiūlymai atitinka teritorijų planavimo, aplinkosaugos, kraštovaizdžio įstatymų, kitų teisės aktų projekto rengimo dokumentus, normatyvinių statinio saugos ir paskirties dokumentus, normatyvinių statybos techninių dokumentų reikalavimus.

Pagrindiniai projektinių pasiūlymų reikalavimai:

- suprojektuoti gatvę ir dvi žiedines sankryžas su asfalto danga. Projektuojant atsižvelgti į transporto srautų tyrimo Alytaus miesto Sudvają g. ataskaitos rekomendacijomis. Kairėje gatvės pusėje suprojektuoti pėsčiųjų ir dviračių taką, dešinėje gatvės pusėje – šaligatvį. Suprojektuoti sujungimus su esamomis gatvėmis (kurios tęsiasi už sklypo ribos);
- suprojektuoti esamų elektros ir kitų inžinerinių tinklų, trukdančių gatvės dangų konstrukcijos, apšvietimo ar kitų statinių įrengimui, apsaugą arba iškėlimą;
- suprojektuoti paviršinio vandens nuvedimą į esamą lietaus nuotekų šalinimo tinklą;
- suprojektuoti esamo gatvės apšvietimo rekonstravimą įrengiant LED tipo šviestuvus pagal gatvės kategoriją;
- projektuojamų statinių vietose įvertinti esamų želdinių būklę, numatyti ir nurodyti kertamus ir išsaugomus želdinius, suplanuoti naujų gatvės želdinių įveisimą vadovaujantis Sodmenų kokybės reikalavimais (LR Aplinkos ministro 207-12-14 įsakymas Nr. D1-674 „Dėl sodmenų kokybės reikalavimų patvirtinimo“ (ir vėlesniais jo pakeitimais);
- suprojektuoti mažosios (tarpusavyje derančius) architektūros elementus (suoliukus, šiukšliadėžes, dviračių stovus, autobusų stotelių paviljonus);
- projekto dokumentuose (aiškinamajame rašte, sąnaudų žiniaraščiuose ir kt.) išskirti darbus pagal statybos etapus: pirmajame etape Likiškėlių, Sudvają ir Kernavės gatvių žiedinė sankryža; antrajame etape Sudvają gatvės atkarpa tarp Likiškėlių ir Kepyklos gatvių; trečiajame etape Sudvają ir Kepyklos gatvių žiedinė sankryža.

Sudvają, Likiškėlių ir Kernavės gatvių sankryžos sutvarkymas (I etapas)

Sudvają gatvė

Rekonstruojama Sudvają gatvė atitinka C2 kategorijai keliamus reikalavimus. Eismo juostų skaičius – 3, eismo juostos plotis – 3,50 m, važiuojamosios dalies plotis – 10,5 m. Projektuojama danga – asfaltas.

Likiškėlių gatvė

Rekonstruojama Likiškėlių gatvė atitinka C1 kategorijai keliamus reikalavimus. Eismo juostų skaičius – 4, eismo juostos plotis – 3,75 m, važiuojamosios dalies plotis – 15 m. Projektuojama danga – asfaltas.

Kernavės gatvė

Rekonstruojama Kernavė gatvė atitinka D2 kategorijai keliamus reikalavimus. Eismo juostų skaičius – 2, eismo juostos plotis – 5,5 m, važiuojamosios dalies plotis – 11 m. Projektuojama danga – asfaltas.

Žiedinės sankryžos įrengimas

Projekte numatyta esamą keturšalę Sudvają, Likiškėlių ir Kernavės gatvių sankryžą rekonstruoti į mažąją turbožiedinę sankryžą. Pagrindiniai žiedinės sankryžos matmenys parinkti, atsižvelgiant į R ISEP 10 „Inžinerinių saugaus eismo priemonių projektavimo ir naudojimo rekomendacijas“ ir „Žiedinių sankryžų projektavimo metodiniai nurodymai“ MN ŽSP 12.

1 lentelė. Pagrindiniai projektuojamos žiedinės sankryžos matmenys.

Išorinis skersmuo, m	23,45
Vidinis skersmuo, m	12,0
Važiuojamosios dalies plotis, m	5,15; 6,00
Įvažiavimo plotis, m	4,0
Išvažiavimo plotis, m	4,50
Įvažiavimo posūkio spindulys, m	15,0
Išvažiavimo posūkio spindulys, m	20,0
Skiriamosios saelės ilgis, m	20,0
Skiriamosios saelės plotis, m	2,0-2,5

Žymuo:

UL-19-0037-XX-PP-AR-01

Lapas	Lapų	Laida
2	5	0

Vidinis žiedas

Vidinis žiedas susideda iš dviejų žiedų, pirmojo R – 8,85 m (įrėmintas 100.30.15 bordiūrais nuo žiedo užvažiuojamosios dalies pakeltas 10 cm), antrojo R – 12,0 m (įrėmintas granitinių bordiūrais (užapvalinto paviršiaus) 100.15.30, nuo važiuojamosios dalies pakeltais 2,0 cm). Vidinis užvažiuojamas žiedas įrengiamas iš 10 cm storio pilkos spalvos granitinių trinkelėlių (skelto paviršiaus) dangos.

Žiedo važiuojamoji dalis

Projektuojama dviejų eismo juostų turbožiedinė sankryža, atskiriant eismo juostas granitinėmis atskyrimo salelėmis 100.30.15. Vidinės eismo juostos plotis – 5,15 m, Išorinės – 6,0 m. Projektuojama danga – asfaltas.

Salelės virš važiuojamosios dalies pakeltos 7 cm. Atskyrimo salelės yra pažymimos atšvaitais.

Skiriamosios salelės

Sudvajų, Likiškėlių ir Kernavės g. projektuojamos 20,0 m ilgio ir 2,0-2,5 m pločio skiriamosios salelės su 4,0 m pločio pėsčiųjų perėjomis. Skiriamosios salelės įreminamos granitinių bordiūrais 100.15.22, nuo važiuojamosios dalies pakeltais 7,0 cm. Danga įrengiama iš 8 cm storio raudonos spalvos betoninių trinkelėlių. Salelių danga ties praėjimais – 8 cm storio pilkos spalvos betoninės trinkelės.

Techninis šaligatvis

Aplink žiedinę sankryžą ir jos prieigose įrengiamas 0,5 m pločio techninis šaligatvis iš betoninių plytelių. Plytelių matmenys 500x500x70 mm. Techninis šaligatvis įrėmintas granitinių bordiūrais 100.30.15 ir betoniniais vejos bordiūrais 100.20.8.

Techninis šaligatvis virš važiuojamosios dalies iškeltas per 10,0 cm.

Sudvajų gatvės sutvarkymas (II etapas)

Sudvajų gatvė

Rekonstruojama Sudvajų gatvė atitinka C2 kategorijai keliamus reikalavimus. Eismo juostų skaičius – 2, eismo juostos plotis – 3,50 m, važiuojamosios dalies plotis – 7,0 m. Projektuojama danga – asfaltas.

Gatvės važiuojamoji dalis

Projektuojama 7 m pločio dviejų eismo juostų važiuojamoji dalis. Atnaujinamas tik asfalto sluoksnis ir įrengiami nauji bordiūrai palei visą gatvę. Bordiūrai virš važiuojamosios dalies pakeltos 10 cm. Projektuojama danga – asfaltas.

Trišalės sankryžos įrengimas

Projekte numatyta rekonstruoti dvi esamas trišalės sankryžas. Pirmą sankryžą Sudvajų ir Jaunimo gatvių susikirtimas, antrą sankryžą Sudvajų ir Topolių gatvių susikirtimas. Sankryžose bus įrengta po papildoma eismo juosta 3,5 m pločio kairiniam posūkiui, bei įrengtos pėsčiųjų perėjos su iškilomomis saugumo salelėmis. Pagrindiniai sankryžos matmenys parinkti, atsižvelgiant į STR 2.06.04:2014 „Gatvės ir vietinės reikšmės keliai. Bendrieji reikalavimai“.

Saugumo salelės

Sudvajų g. projektuojamos 9,0 m ilgio ir 2,0 m pločio saugumo salelės su 4,0 m pločio pėsčiųjų perėjomis. Saugumo salelės įreminamos betoniniais bordiūrais 100.30.15, nuo važiuojamosios dalies pakeltais 10,0 cm. Danga įrengiama iš 8 cm storio raudonos spalvos betoninių trinkelėlių. Salelių danga ties praėjimais – 8 cm storio pilkos spalvos betoninės trinkelės.

Techninis šaligatvis

Sudvajų g. iš abiejų pusių įrengiamas 0,5 m pločio techninis šaligatvis iš betoninių plytelių. Plytelių matmenys 500x500x70 mm. Techninis šaligatvis įrėmintas betoniniais bordiūrais 100.30.15 ir betoniniais vejos bordiūrais 100.20.8.

Techninis šaligatvis virš važiuojamosios dalies iškeltas per 10,0 cm.

Viešojo transporto stotelės

Sudvajų gatvėje rekonstruojamos keturios esamos viešojo transporto stotelės: įrengiamos atlankos, keleivių laukimo peronai ir paviljonai. Visuose laukimo peronuose įrengiami laukimo paviljonai su suoliukais ir šiukšliadėžėmis taip pat kelio ženklai Nr. 548 „Stotelė“.

Žymuo:	Lapas	Lapų	Laida
	3	5	0

Pėsčiųjų ir dviračių tako įrengimas

Dešinėje gatvės pusėje, numatoma įrengti 2,5 m pločio pėsčiųjų ir dviračių taką. Takas apribojamas vejos bordiūrais 100.20.8 cm, vejos bordiūrai įreminantys projektuojama pėsčiųjų ir dviračių taką, įrengiami su 3 cm peraukštėjimu. Pakelti bordiūrai atliks aklujų ir silpnaregių vedimo paviršių funkciją.

Gatvės važiuojamosios dalies ir pėsčiųjų – dviračių tako susikirtimai projektuojami viename lygyje, be peraukštėjimų. Ties pėsčiųjų perėjomis įrengiami aklujų ir silpnaregių įspėjamieji bei vedimo paviršiai iš betoninių trinkelėlių.

Sudvajų ir Kepyklos gatvių sankryžos sutvarkymas (III etapas)

Sudvajų gatvė

Rekonstruojama Sudvajų gatvė atitinka C2 kategorijai keliamus reikalavimus. Eismo juostų skaičius – 2, nuo projektuojamo žiedo (sankryžos su Kepyklos g.) iki sankryžos su Rūtų g. išplatėja iki 4 eismo juostų. Eismo juostos plotis – 3,50 m, važiuojamosios dalies plotis – 7,0; 14,0 m. Projektuojama danga – asfaltas.

Kepyklos gatvė

Remontuojama Kepyklos gatvė (C2 kategorija) tvarkoma esamose gatvės ribose. Eismo juostų skaičius – 2, eismo juostos plotis – 2,75; 4,0 m, važiuojamosios dalies plotis – 5,5; 8,0 m. Projektuojama danga – asfaltas.

Žiedinės sankryžos įrengimas

Projekte numatyta esamą keturšalę Sudvajų ir Kepyklos gatvių sankryžą rekonstruoti į mažąją žiedinę sankryžą. Pagrindiniai žiedinės sankryžos matmenys parinkti, atsižvelgiant į R ISEP 10 „Inžinerinių saugaus eismo priemonių projektavimo ir naudojimo rekomendacijas“ ir „Žiedinių sankryžų projektavimo metodiniai nurodymai“ MN ŽSP 12.

1 lentelė. Pagrindiniai projektuojamos žiedinės sankryžos matmenys.

Išorinis skersmuo, m	40,0
Vidinis skersmuo, m	27,0
Žiedo plotis, m	6,5
Važiuojamosios dalies plotis, m	5,0
Įvažiavimo plotis, m	3,75
Išvažiavimo plotis, m	4,0
Įvažiavimo posūkio spindulys, m	14,0
Išvažiavimo posūkio spindulys, m	16,0
Skiriamosios salelės ilgis, m	20,0
Skiriamosios salelės plotis, m	2,0-3,0

Vidinis žiedas

Vidinio žiedo skersmuo R – 30,0 m (įreminamas granitinių bordiūrais (užapvalinto paviršiaus) 100.15.30, nuo važiuojamosios dalies pakeltais 2,0 cm). Vidinis užvažiuojamas žiedas įrengiamas iš 10 cm storio pilkos spalvos granitinių trinkelėlių (skelto paviršiaus) dangos.

Žiedo važiuojamoji dalis

Projektuojama vienos eismo juostos mažoji žiedinė sankryža. Vidinės eismo juostos plotis – 5,0 m, išorinės – 6,5 m. Žiedo važiuojamoji dalis įrengiama iš asfalto dangos.

Skiriamosios salelės

Sudvajų ir Kepyklos g. projektuojamos 20,0 m ilgio ir 2,0-3,0 m pločio skiriamosios salelės su 4,0 m pločio pėsčiųjų perėjomis. Skiriamosios salelės įreminamos granitinių bordiūrais 100.15.22, nuo važiuojamosios dalies pakeltais 7,0 cm. Danga įrengiama iš 8 cm storio raudonos spalvos betoninių trinkelėlių. Salelių danga ties praėjimais – 8 cm storio pilkos spalvos betoninės trinkelės.

Techninis šaligatvis

Aplink žiedinę sankryžą ir jos prieigose įrengiamas 0,5 m pločio techninis šaligatvis iš betoninių plytelių. Plytelių matmenys 500x500x70 mm. Techninis šaligatvis įreminamas granitinių bordiūrais 100.30.15 ir betoniniais vejos bordiūrais

Žymuo:	Lapas	Lapų	Laida
	4	5	0

100.20.8. Techninis šaligatvis virš važiuojamosios dalies iškeltas per 10,0 cm.

Skersiniai ir išilginiai profiliai

Pėsčiųjų ir dviračių tako bei techninio šaligatvio dangų skersiniai ir išilginiai nuolydžiai projektuojami prisilaikant leistinų ir maksimaliai prisitaikant prie esamo žemės paviršiaus nuolydžio.

Pėsčiųjų ir dviračių tako skersinis nuolydis – vienšlaitis, 2,5 %, žemėjantis iš dešinės į kairę. Išilginis nuolydis – 1,0 % – 4,0 %. Sudvajų gatvės važiuojamos dalies skersinis nuolydis – dvišlaitis, 2,5 %. Išilginis profilis – 1,0 % – 4,0 %.

Priimti projektiniai sprendiniai parinkti, remiantis STR 2.03.01:2001 “Statiniai ir teritorijos. Reikalavimai žmonių su negalia reikmėms”.

Paviršinio vandens nuvedimas

Paviršinis vanduo nuo projektuojamų nuvedamas į projektuojamus lietaus nuotekų tinklus bei žalius vejos plotus.

Apšvietimas

Suprojektuotoje gatvėje ir žiedinėse sankryžose rekonstruojami esami gatvės apšvietimo šviestuvai pakeičiant juos LED tipo šviestuvais.

Mažoji architektūra

Tvarkomoje teritorijoje projektuojami 4 vnt. viešojo transporto keleivių paviljonai. Viešojo transporto peronuose numatoma įrengti 8 vnt. suoliukų ir 4 vnt. šiukšliadėžių.

Apželdinimas

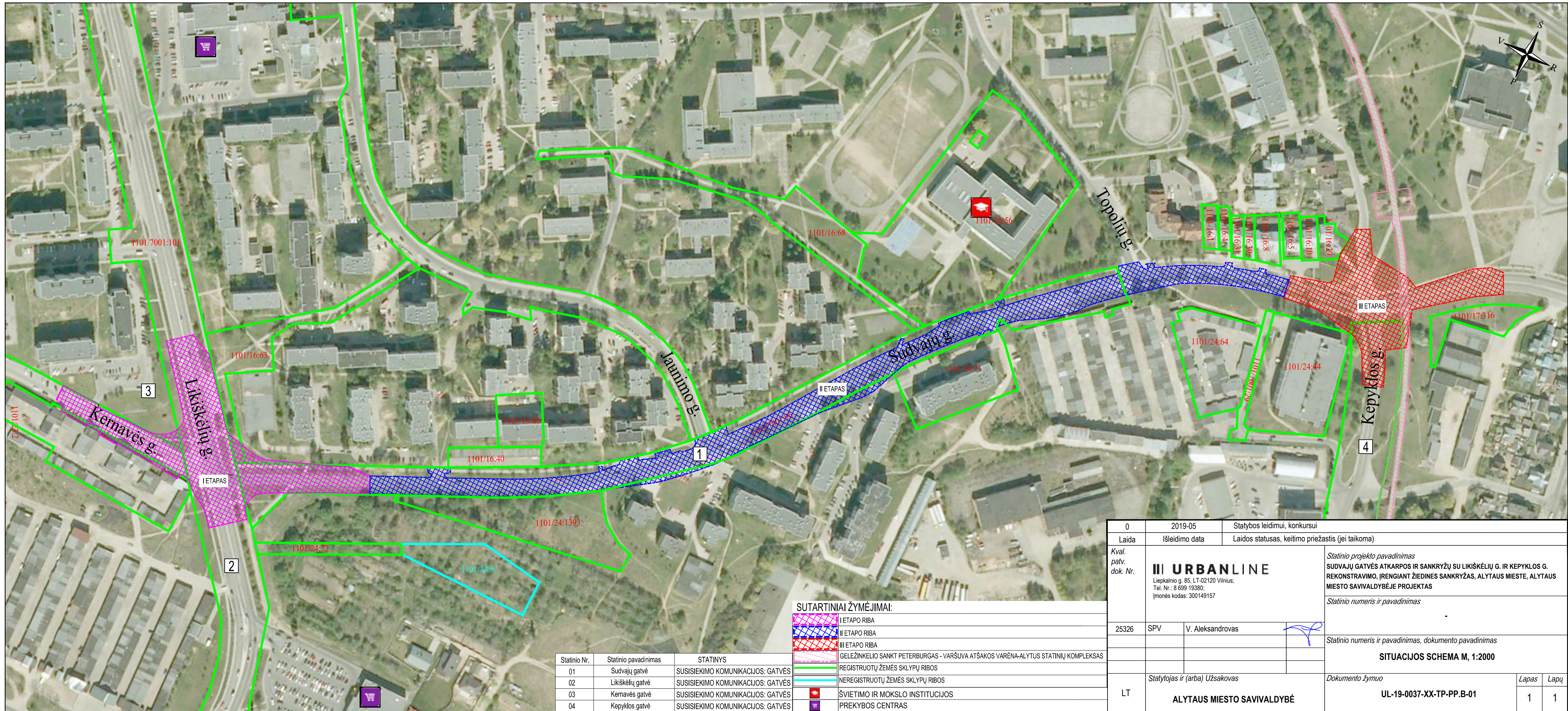
Teritorija tvarkoma, vadovaujantis aplinkosauginiais reikalavimais želdinių šalinimui. Vadovaujantis LR želdynų įstatymu ir LR Vyriausybės nutarimu „Dėl kriterijų, pagal kuriuos medžiai ir krūmai augantys ne miškų ūkio paskirties žemėje, priskiriami saugotiniams, sąrašo patvirtinimo ir medžių ir krūmų priskyrimo saugotiniams“ želdiniai, kurie auga miestų bendro naudojimo teritorijose yra laikomi saugotiniais.

Darbų metų numatoma pašalinti želdinius, trukdančius darbams ir augančius darbų vykdymo ribose. Statybos darbų metu kertamas vienas medis.

Laisvus vejos plotus numatoma apželdinti medžiais ir krūmais. Vidinėse žiedinių sankryžų žieduose numatoma užveisti gėlynus.

Visoje statybų teritorijoje po pagrindinių statybos darbų numatoma sutvarkyti darbų zoną.

Žymuo:	Lapas	Lapų	Laida
	5	5	0



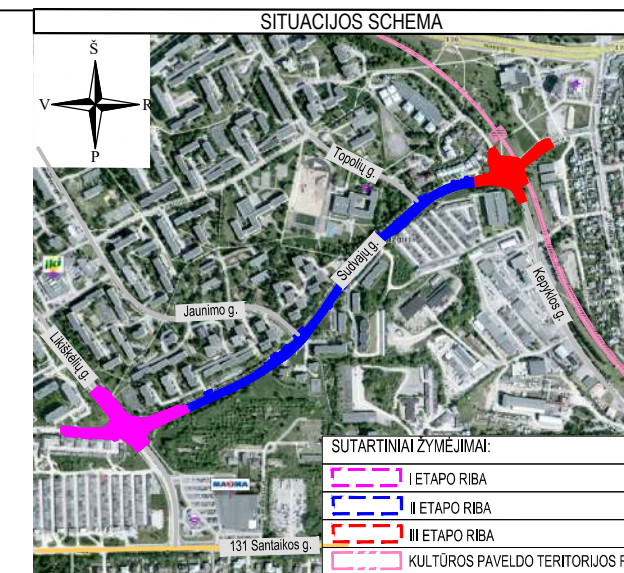
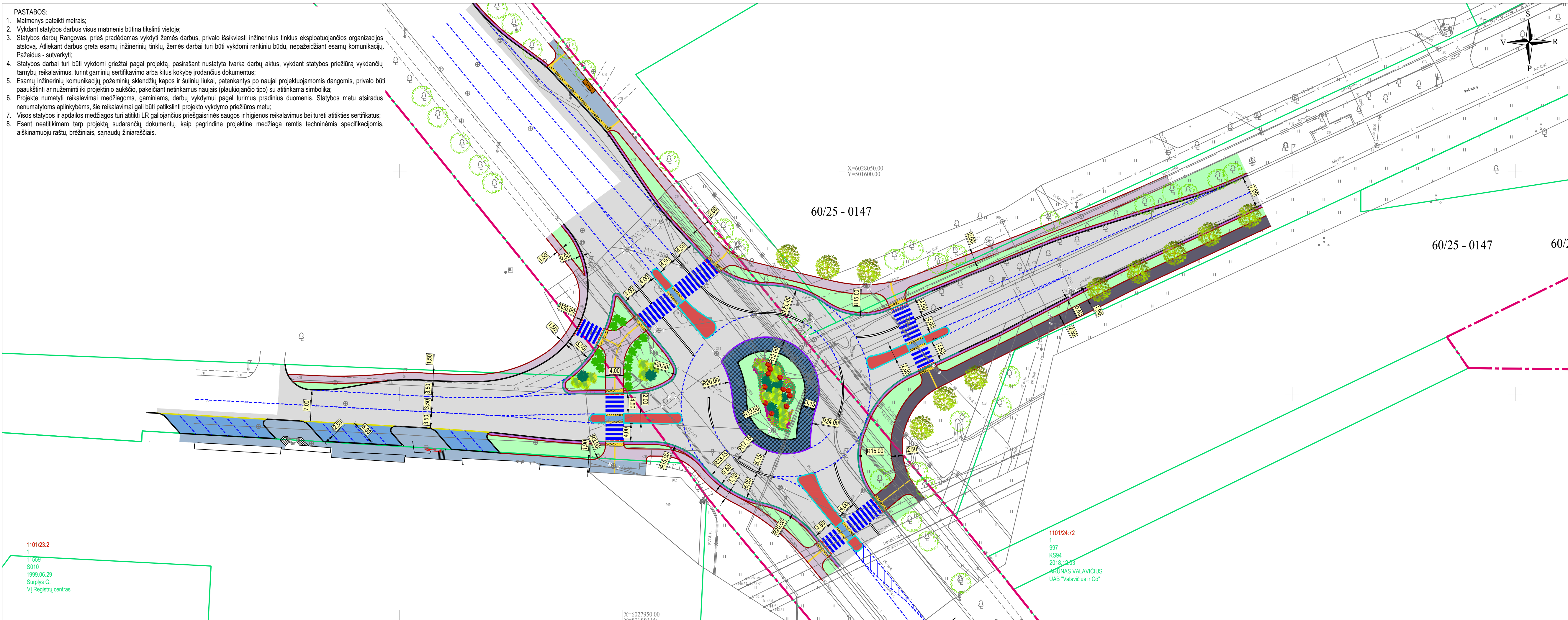
Statinio Nr.	Statinio pavadinimas	STATINYS
01	Sudvajių gatvė	SUSISIEKIMO KOMUNIKACIJOS: GATVĖS
02	Likiškėlių gatvė	SUSISIEKIMO KOMUNIKACIJOS: GATVĖS
03	Kemavės gatvė	SUSISIEKIMO KOMUNIKACIJOS: GATVĖS
04	Kepyklos gatvė	SUSISIEKIMO KOMUNIKACIJOS: GATVĖS

SUTARTINIAI ŽYMĖJIMAI:

	I ETAPŲ RIBA
	II ETAPŲ RIBA
	III ETAPŲ RIBA
	GELEŽINKELIO SANKT PETERBURGAS - VARŠUVA ATŠAKO VARĖNA-ALYTUS STATINIŲ KOMPLEKSAS
	REGISTRUOTŲ ŽEMĖS SKLYPŲ RIBOS
	NEREGISTRUOTŲ ŽEMĖS SKLYPŲ RIBOS
	ŠVIETIMO IR MOKSLO INSTITUCIJOS
	PREKYBOS CENTRAS

0	2019-05	Statybos leidimui, konkursui				
Laida	Išleidimo data	Laidos statusas, keitimo priežastis (jei taikoma)				
Kval. patv. dok. Nr.	III URBANLINE Liepkalnio g. 85, LT-02120 Vilnius; Tel. Nr.: 8 699 19380; Įmonės kodas: 300149157					
25326	SPV	V. Aleksandrovas				
Statinio numeris ir pavadinimas, dokumento pavadinimas SITUACIJOS SCHEMA M, 1:2000		Statinio projekto pavadinimas SUDVAJŲ GATVĖS ATKARPOS IR SANKRYŽŲ SU LIKIŠKĖLIŲ G. IR KEPYKLOS G. REKONSTRAVIMO, ĮRENGIANT ŽIEDINĖS SANKRYŽIAS, ALYTaus MIESTE, ALYTaus MIESTO SAVIVALDYBĖJE PROJEKTAS Statinio numeris ir pavadinimas				
LT	Statytojas ir (arba) Užsakovas ALYTaus MIESTO SAVIVALDYBĖ	Dokumento žymuo UL-19-0037-XX-TP-PP.B-01				
		<table border="1"> <thead> <tr> <th>Lapas</th> <th>Lapų</th> </tr> </thead> <tbody> <tr> <td>1</td> <td>1</td> </tr> </tbody> </table>	Lapas	Lapų	1	1
Lapas	Lapų					
1	1					

- PASTABOS:
1. Matmenys pateikti metrais;
 2. Vykdyt statybos darbus visus matmenis būtina tikslinti vietoje;
 3. Statybos darbų Rangovas, prieš pradėdamas vykdyti žemės darbus, privalo išsikviesti inžinerinius tinklus eksploatuojančios organizacijos atstovą. Atliekant darbus greta esamų inžinerinių tinklų, žemės darbai turi būti vykdomi rankiniu būdu, nepažeidžiant esamų komunikacijų. Pažeidus - sutvarkyti;
 4. Statybos darbai turi būti vykdomi griežtai pagal projektą, pasirašant nustatyta tvarka darbų aktus, vykdyt statybos priežiūrą vykdančių tarnybų reikalavimus, turint gaminių sertifikavimo arba kitus kokybę įrodančius dokumentus;
 5. Esamų inžinerinių komunikacijų požeminių sklendžių kapos ir šuliniai liukai, patenkantys po naujai projektuojamomis dangomis, privalo būti apaukštinti ar nužeminti iki projekcinio aukščio, pakeičiant netinkamus naujais (plaukiojancio tipo) su atitinkama simbolika;
 6. Projekte numatyti reikalavimai medžiagoms, gaminiams, darbų vykdymui pagal turimus pradinus duomenis. Statybos metu atsiradus nenumatytoms aplinkybėms, šie reikalavimai gali būti patikslinti projekto vykdymo priežiūros metu;
 7. Visos statybos ir apdailos medžiagos turi atitikti LR galiojančius priešgaisrinės saugos ir higienos reikalavimus bei turėti atitiktis sertifikatus;
 8. Esant neatitikimam tarp projekto sudarančių dokumentų, kaip pagrindine projekto medžiaga remtis techninėmis specifikacijomis, aiškinamoju raštu, brėžiniais, sąnaudų žiniaraščiais.



SUTARTINIAI ŽYMĖJIMAI	
[Grey box]	PROJEKTUOJAMA ASFALTO DANGOS KONSTRUKCIJA
[Dark grey box]	PROJEKTUOJAMA ASFALTO DANGOS KONSTRUKCIJA (dviračių takas)
[Light blue box]	PROJEKTUOJAMA 6 CM STORIO PILKOS SPALVOS BETONINIŲ TRINKELIŲ (20X10 CM) DANGOS KONSTRUKCIJA
[Blue box]	PROJEKTUOJAMA 8 CM STORIO PILKOS SPALVOS BETONINIŲ TRINKELIŲ (20X10 CM) DANGOS KONSTRUKCIJA
[Red box]	PROJEKTUOJAMA 8 CM STORIO RAUDONOS SPALVOS BETONINIŲ TRINKELIŲ (20X10 CM) DANGOS KONSTRUKCIJA
[Light purple box]	PROJEKTUOJAMA 6 CM STORIO PILKOS SPALVOS BETONINIŲ PLYTELIŲ (30X30 CM) DANGOS KONSTRUKCIJA
[Purple box]	PROJEKTUOJAMA 7 CM STORIO PILKOS SPALVOS BETONINIŲ PLYTELIŲ (50X50 CM) DANGOS KONSTRUKCIJA
[Dark blue box]	PROJEKTUOJAMA 10 CM STORIO PILKOS SPALVOS GRANITINIŲ TRINKELIŲ (10X10 CM) DANGOS KONSTRUKCIJA
[Green box]	SĖJAMA VEJA
[Red dashed line]	INŽINERINIO STATINIO RIBA
[Green dashed line]	REGISTRUOTŲ ŽEMĖS SKLYPŲ RIBOS
[Black line]	PROJEKTUOJAMI BETONINIAI BORDIŪRAI (100.15.30)
[Yellow line]	PROJEKTUOJAMI BETONINIAI BORDIŪRAI (100.15.22, skelto paviršius)
[Green line]	PROJEKTUOJAMI GRANITINIAI BORDIŪRAI (100.15.30)
[Blue line]	PROJEKTUOJAMI GRANITINIAI BORDIŪRAI (100.15.30) VAŽIUOJAMOSIOS DALIES AUKŠTYJE
[Cyan line]	PROJEKTUOJAMI GRANITINIAI BORDIŪRAI (100.15.22, skelto paviršius)
[Purple line]	PROJEKTUOJAMI GRANITINIAI BORDIŪRAI (100.15.22, užapvalinto paviršius)
[Red line]	PROJEKTUOJAMI BETONINIAI BORDIŪRAI (100.08.20)
[Brown box]	PROJEKTUOJAMAS AUTOBUSŲ STOTELĖS PAVILJONAS
[Green circle]	ESAMAS MEDIS
[Light green circle]	SODINAMAS MEDIS
[Light green circle]	SODINAMI KRŪMAI

0	2019-05	Statybos leidimui, konkursui
Laida	Išleidimo data	Laidos statusas, keitimo priežastis (jei taikoma)
Kval. patv. dok. Nr.	III URBANLINE Liepkalnio g. 85, LT-02120 Vilnius; Tel. Nr.: 8 699 19380; Įmonės kodas: 300149157	
25326	SPV	V. Aleksandrovas
Statinio numeris ir pavadinimas SUDVAJŲ GATVĖS ATKARPOS IR SANKRYŽŲ SU LIKIŠKĖLIŲ G. IR KEPYKLOS G. REKONSTRAVIMO, ĮRENGIANT ŽIEDINES SANKRYŽAS, ALYTAUS MIESTE, ALYTAUS MIESTO SAVIVALDYBĖJE PROJEKTAS		
Statinio numeris ir pavadinimas 01 Susisiekimo komunikacijos: gatvės (Sudvajų g.) (Pagrindinis statinys) 02 Susisiekimo komunikacijos: gatvės (Likiškėlių g.) (Pagrindinis statinys) 03 Susisiekimo komunikacijos: gatvės (Kernavės g.) (Pagrindinis statinys) 04 Susisiekimo komunikacijos: gatvės (Kepyklos g.) (Pagrindinis statinys)		
Statinio numeris ir pavadinimas, dokumento pavadinimas PROJEKTINIAI PASIŪLYMAI M 1:500 (I ETAPAS)		
LT	Statytojas ir (arba) Užsakovas ALYTAUS MIESTO SAVIVALDYBĖ	Dokumento žymuo UL-19-0037-01/02/03/04-PP.B-02
		Lapas Lapų 1 1

1101/23:2
1
11559
S010
1999.06.29
Surplys G.
VĮ Registrų centras

1101/24:72
1
997
K594
2018.12.03
ARŪNAS VALAVIČIUS
UAB "Valavičius ir Co"